

Tafeln

Autor(en): **[s.n.]**

Objektyp: **Appendix**

Zeitschrift: **Jahresbericht der Schweizerischen Gesellschaft für Urgeschichte
(Société suisse de préhistoire)**

Band (Jahr): **19 (1927)**

PDF erstellt am: **13.09.2024**

Nutzungsbedingungen

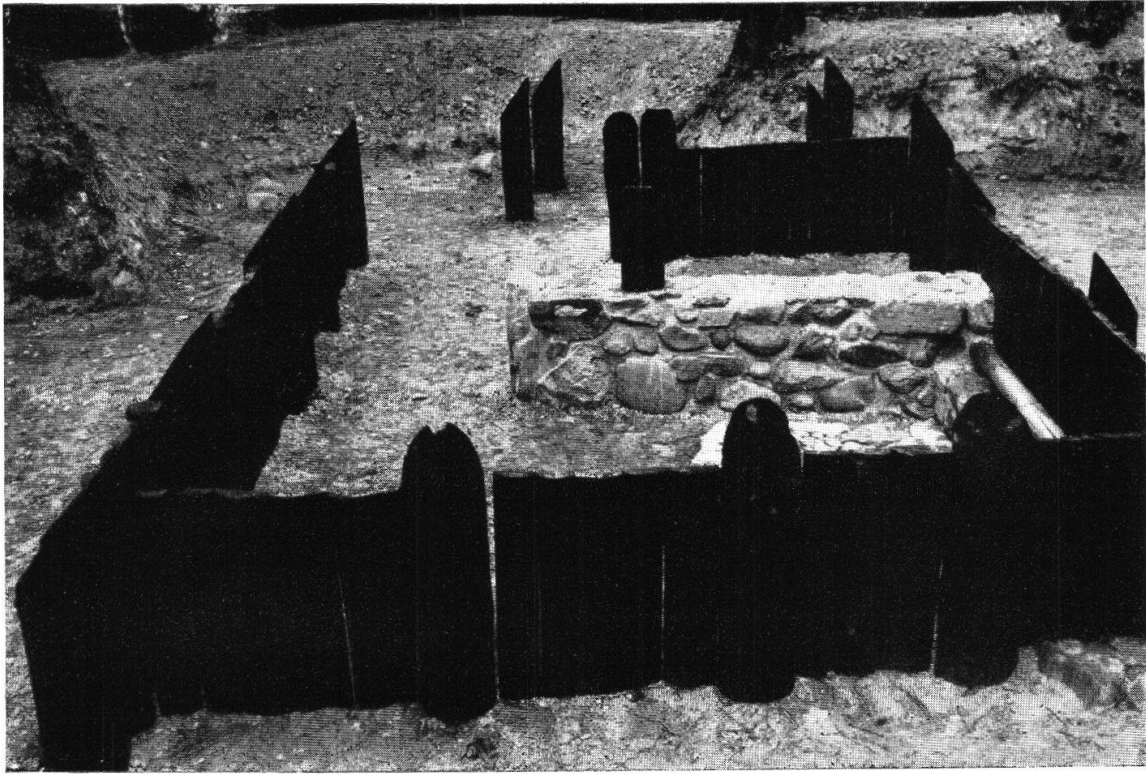
Die ETH-Bibliothek ist Anbieterin der digitalisierten Zeitschriften. Sie besitzt keine Urheberrechte an den Inhalten der Zeitschriften. Die Rechte liegen in der Regel bei den Herausgebern.

Die auf der Plattform e-periodica veröffentlichten Dokumente stehen für nicht-kommerzielle Zwecke in Lehre und Forschung sowie für die private Nutzung frei zur Verfügung. Einzelne Dateien oder Ausdrucke aus diesem Angebot können zusammen mit diesen Nutzungsbedingungen und den korrekten Herkunftsbezeichnungen weitergegeben werden.

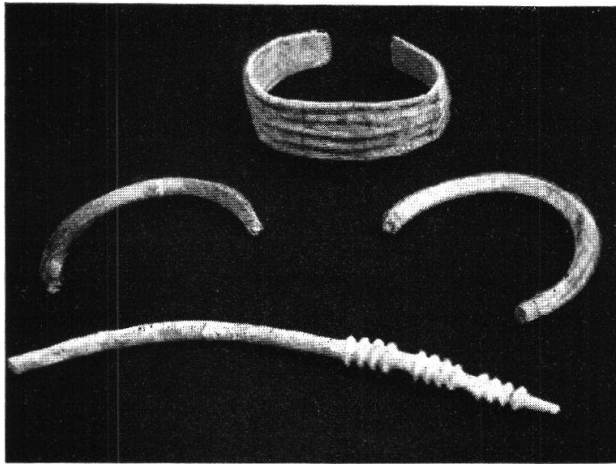
Das Veröffentlichen von Bildern in Print- und Online-Publikationen ist nur mit vorheriger Genehmigung der Rechteinhaber erlaubt. Die systematische Speicherung von Teilen des elektronischen Angebots auf anderen Servern bedarf ebenfalls des schriftlichen Einverständnisses der Rechteinhaber.

Haftungsausschluss

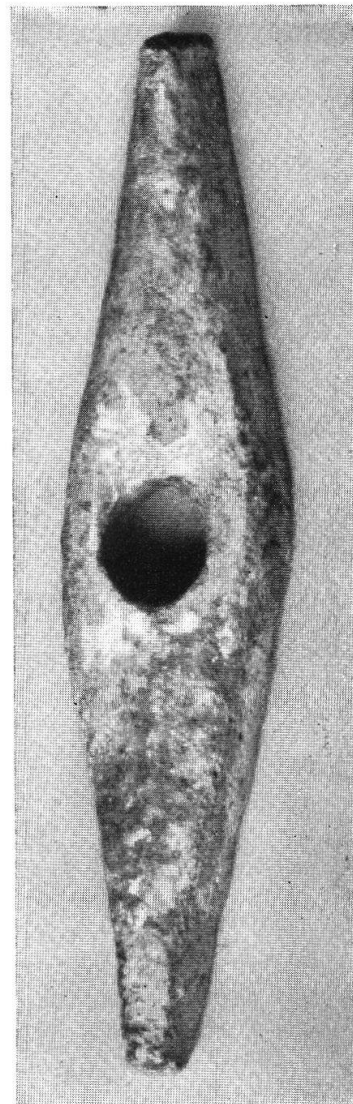
Alle Angaben erfolgen ohne Gewähr für Vollständigkeit oder Richtigkeit. Es wird keine Haftung übernommen für Schäden durch die Verwendung von Informationen aus diesem Online-Angebot oder durch das Fehlen von Informationen. Dies gilt auch für Inhalte Dritter, die über dieses Angebot zugänglich sind.



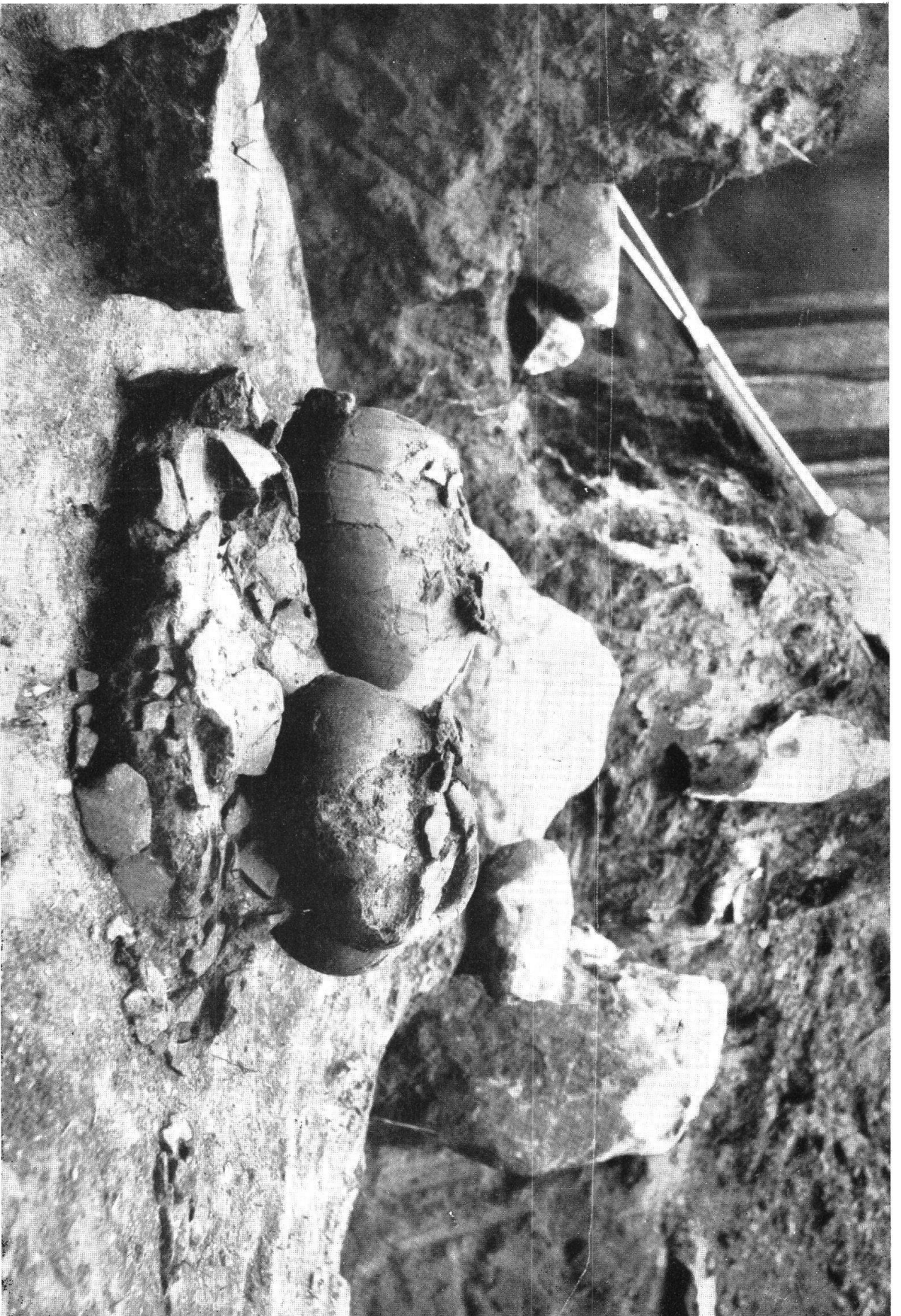
Tafel I. Abb. 1.
 Sarmenstorf, Zigiholz. Rekonstruktion der Einbaute in Gh. 2. S. 54.



Tafel I. Abb. 2.
 Sarmenstorf, Zigiholz.
 Nachbestattung in Gh. 5. S. 52.

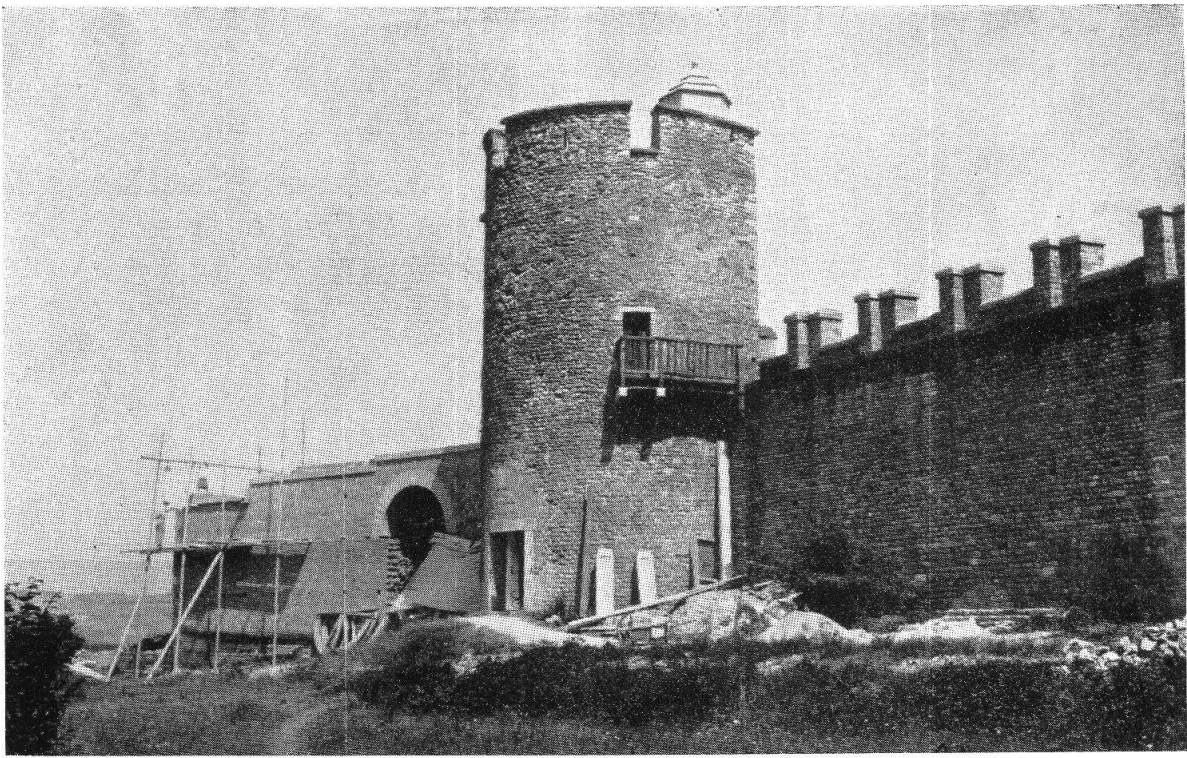


Tafel I. Abb. 3.
 Schiers. Bergwerkshammer aus Bronze. 1 : 2,5. S. 62

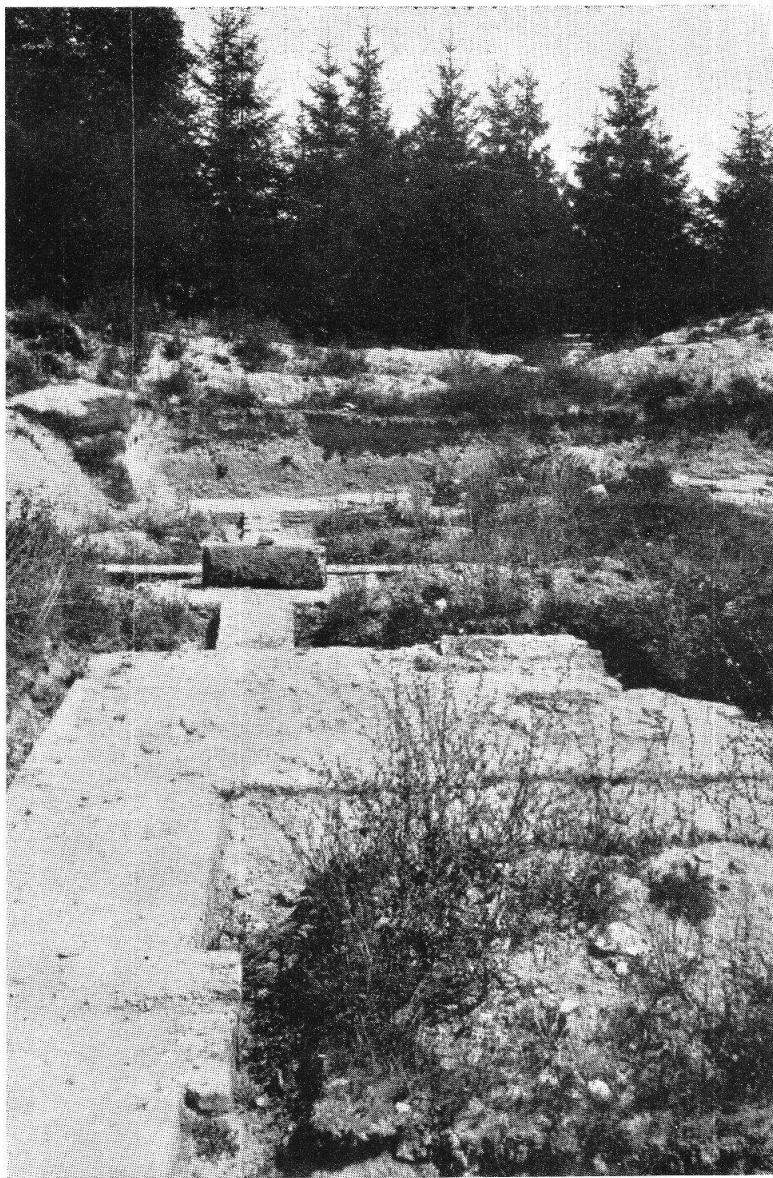


Tafel II.

Ossingen. Speck. Urnengrab in Gh. 9. S. 69. Nach einer Photographie im Archiv des L.M.



Tafel III. Abb. 1.
Avenches. La tour de la Tornallaz ; à gauche, l'arcade *moderne*. Cf. p. 83.

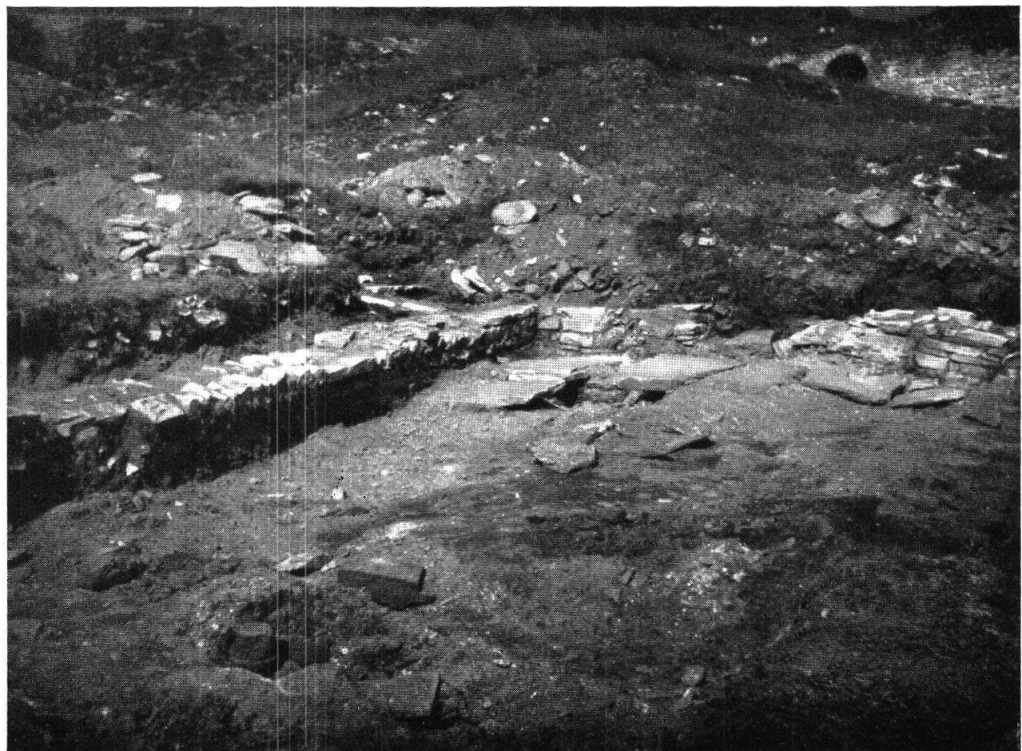


Tafel III. Abb. 2.
Avenches. Angle nord-est du théâtre vu du sud-ouest. Cf. p. 83.



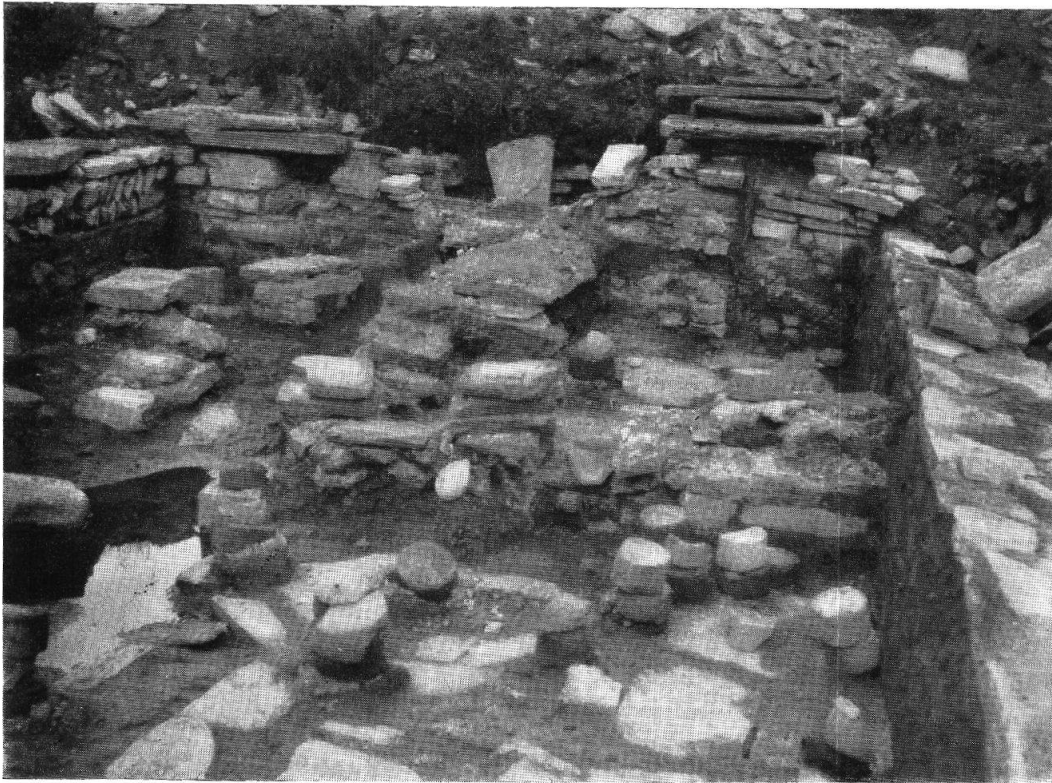
Tafel IV. Abb. 1.

Bondo. Promontogno-Müraia. Nordostecke des geheizten Wohnraumes mit Gneißplattenboden. S. 97.



Tafel IV. Abb. 2.

Bondo. Promontogno-Müraia. Geheizter Wohnraum mit Gneißplattenboden. S. 97.



Tafel V. Abb. 1.

Bondo. Promontogno-Müraia. Östliche Hälfte des geheizten Wohnraumes mit ursprünglichem Bad, nach Wegnahme des Gneißplattenbodens. S. 97.



Tafel V. Abb. 2.

La Tour de Peilz. Clos d'Aubonne. Inhalt aus karolingischen Gräbern. S. 119.