

Zeitschrift: Jahresbericht der Schweizerischen Gesellschaft für Urgeschichte
(Société suisse de préhistoire)

Band: 21 (1929)

Anhang: Tafeln

Autor: [s.n.]

Nutzungsbedingungen

Die ETH-Bibliothek ist die Anbieterin der digitalisierten Zeitschriften. Sie besitzt keine Urheberrechte an den Zeitschriften und ist nicht verantwortlich für deren Inhalte. Die Rechte liegen in der Regel bei den Herausgebern beziehungsweise den externen Rechteinhabern. [Siehe Rechtliche Hinweise.](#)

Conditions d'utilisation

L'ETH Library est le fournisseur des revues numérisées. Elle ne détient aucun droit d'auteur sur les revues et n'est pas responsable de leur contenu. En règle générale, les droits sont détenus par les éditeurs ou les détenteurs de droits externes. [Voir Informations légales.](#)

Terms of use

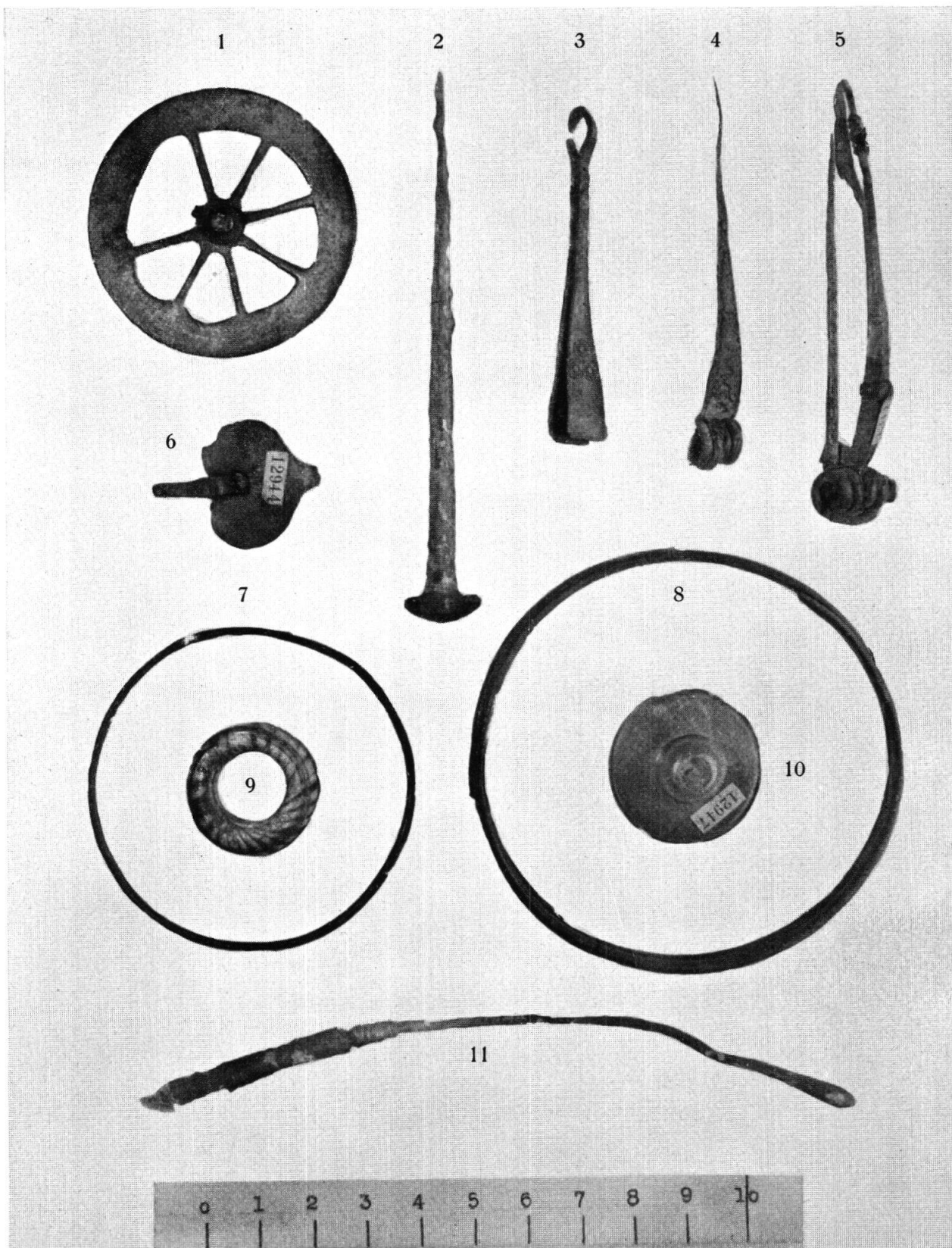
The ETH Library is the provider of the digitised journals. It does not own any copyrights to the journals and is not responsible for their content. The rights usually lie with the publishers or the external rights holders. [See Legal notice.](#)

Download PDF: 18.10.2024

ETH-Bibliothek Zürich, E-Periodica, <https://www.e-periodica.ch>

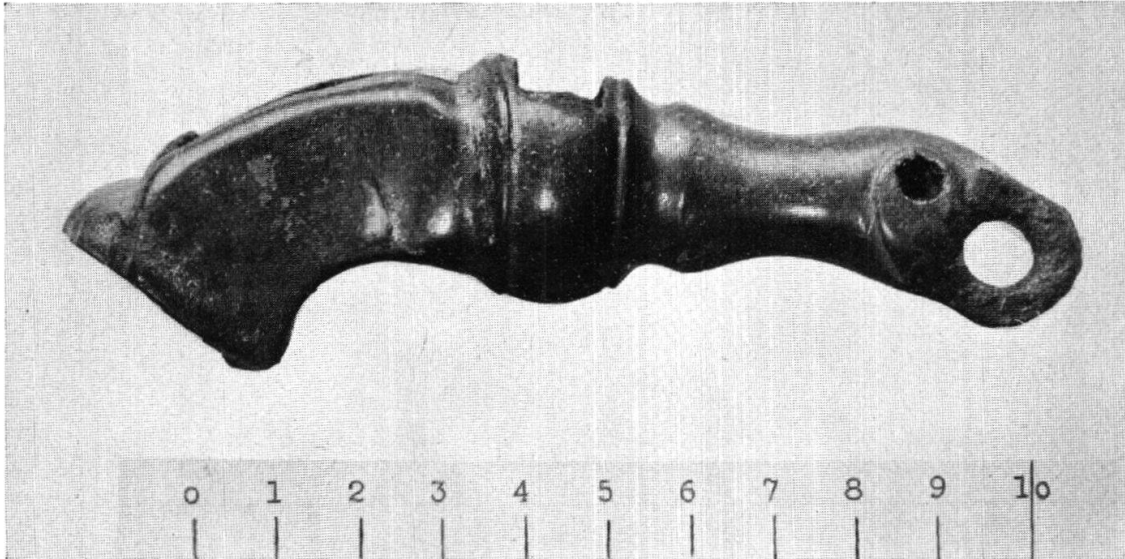


Tafel I. Fliegeraufnahme von der Engthalbinsel bei Bern. (S. 131)
Wiedergabe von der Eidg. Landestopographie bewilligt

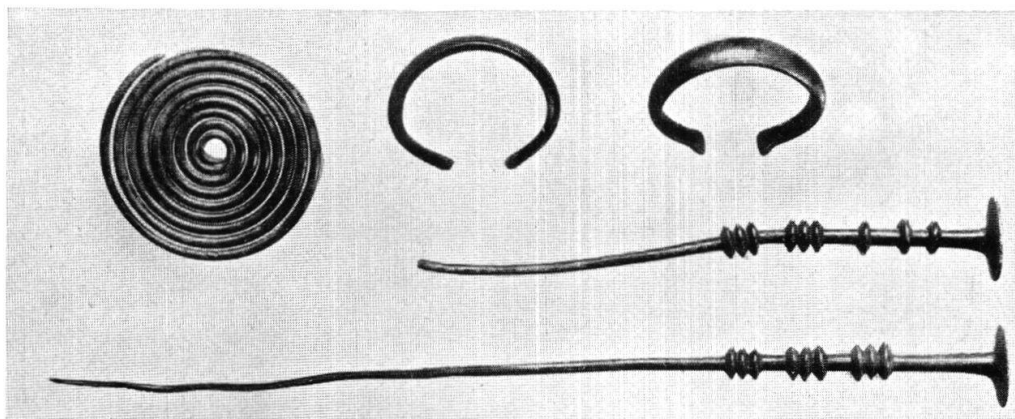


Tafel II. Bronzefunde. (S. 142)

1 Zierrädchen. 2 Nagel. 3 Zänglein. 4 Fibel La Tène III. 5 Fibel La Tène II. 6 Deckelchen zu einem Gefäßchen. 7-8 Armringe. 9 Glasperle. 10 Knopf. 11 Römische Kolbensonde.



Tafel III. Abb. 1. Helmzier aus Bronze, mit Vogelkopffende. (S. 144)



Tafel III. Abb. 2. Bronzefund vom Grauholz bei Moosseedorf. (S. 61)



Tafel III. Abb. 3. Bronzeaxt von Molinis. (S. 60)



Tafel IV. Grundriß des großen Pfahlhauses Sutz. Neue Station IV. (S. 46)

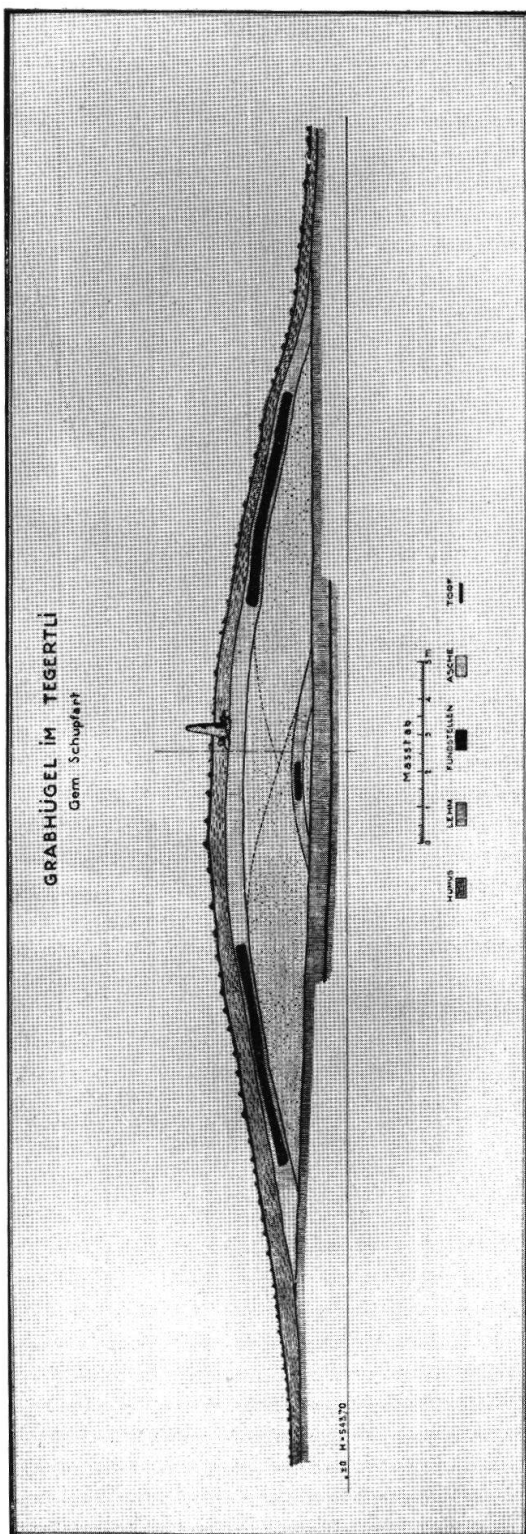
Aus Ischer: „Die Pfahlbauten des Bielersees“.



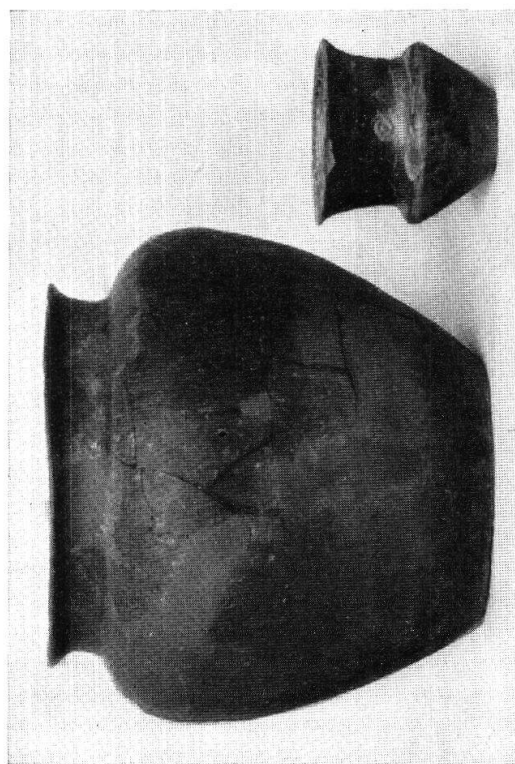
Tafel V. Pfahlbau Sumpf bei Zug (S. 63)



Tafel VI. Bestattungsgruppe im Grabhügel Tägertli bei Schupfart. (S. 69)



Tafel VII. Abb. 1. (S. 69)



Tafel VII. Abb. 2. Urnen von Deggio. (S. 67)



Tafel VIII. Schnabelkanne von Castaneda. (S. 73)



Tafel IX. Abb. 1. Glasgefäß vom Bahnhof Brugg. (S. 82)



Tafel IX. Abb. 2. Parfümgefäß von Witikon. (S. 102)



Tafel X. Goldkreuz und goldenes Ohrgehänge von Stabio (a, b), silbernes Ohrgehänge aus Leukerbad (c), Castione (d) und Bülach (e). (S. 108)

Aus dem 38. Jahresbericht des Schweiz. Landesmuseums, 1929.