

Tafeln

Autor(en): **[s.n.]**

Objektyp: **Appendix**

Zeitschrift: **Jahrbuch der Schweizerischen Gesellschaft für Urgeschichte =
Annuaire de la Société suisse de préhistoire = Annuario della
Società svizzera di preistoria**

Band (Jahr): **31 (1939)**

PDF erstellt am: **17.07.2024**

Nutzungsbedingungen

Die ETH-Bibliothek ist Anbieterin der digitalisierten Zeitschriften. Sie besitzt keine Urheberrechte an den Inhalten der Zeitschriften. Die Rechte liegen in der Regel bei den Herausgebern.

Die auf der Plattform e-periodica veröffentlichten Dokumente stehen für nicht-kommerzielle Zwecke in Lehre und Forschung sowie für die private Nutzung frei zur Verfügung. Einzelne Dateien oder Ausdrucke aus diesem Angebot können zusammen mit diesen Nutzungsbedingungen und den korrekten Herkunftsbezeichnungen weitergegeben werden.

Das Veröffentlichen von Bildern in Print- und Online-Publikationen ist nur mit vorheriger Genehmigung der Rechteinhaber erlaubt. Die systematische Speicherung von Teilen des elektronischen Angebots auf anderen Servern bedarf ebenfalls des schriftlichen Einverständnisses der Rechteinhaber.

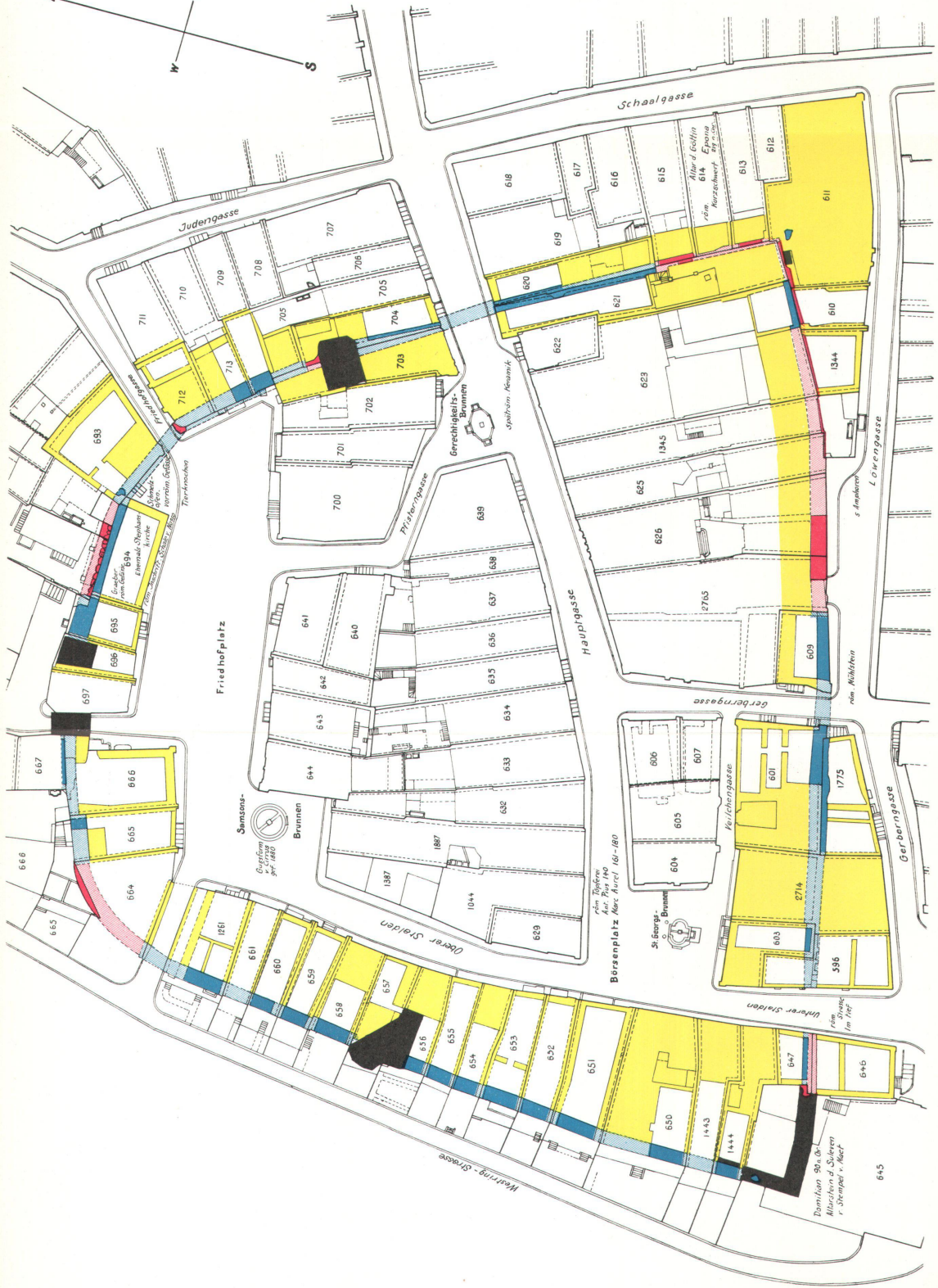
Haftungsausschluss

Alle Angaben erfolgen ohne Gewähr für Vollständigkeit oder Richtigkeit. Es wird keine Haftung übernommen für Schäden durch die Verwendung von Informationen aus diesem Online-Angebot oder durch das Fehlen von Informationen. Dies gilt auch für Inhalte Dritter, die über dieses Angebot zugänglich sind.

CASTRUM SALODURUM 1939



- Castralmauer**
- Castralmauer oberirdisch sichtbar*
 - " *verbaut*
 - " *unterirdisch sichtbar*
 - " *verbaut*
 - (Brandmauern), Auffüllung*
 - C.M. abgetragen, (frühere Fortsetzung)*

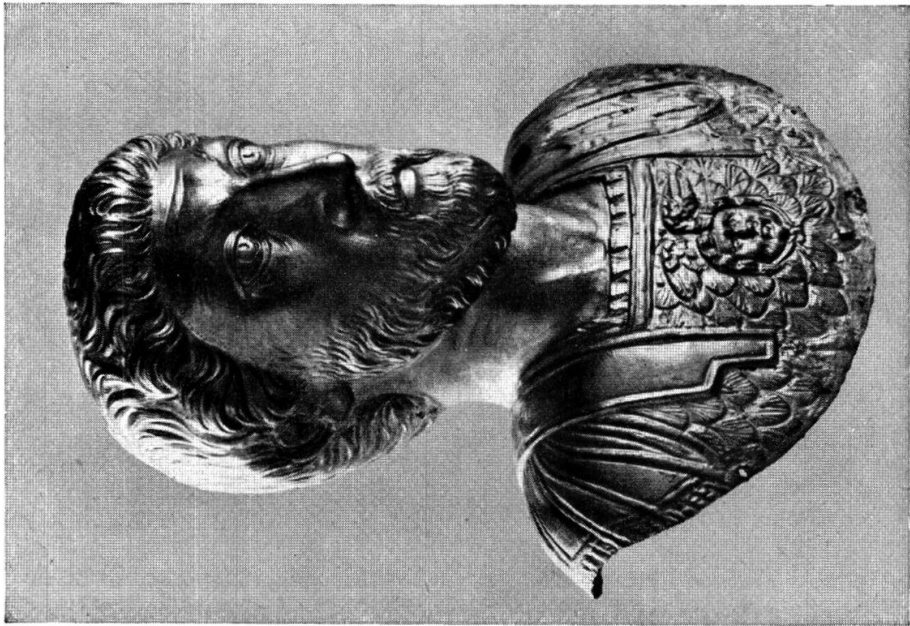


Behördlich bewilligt am 13. VI., gemäß BRB vom 3. X. 1939

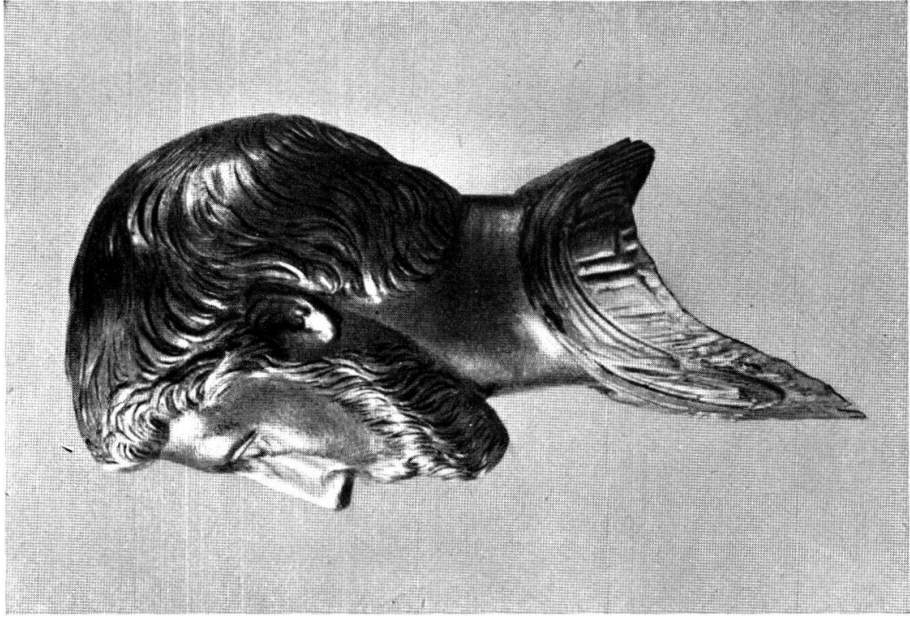
Tab. I (S. 102)
Ann. Jb. Sol.-Gesch. 1940



Pl. II. Marc-Aurèle, buste en or, découvert à Avenches (p. 24)
Ztschr. für Schweiz. Arch. und Kunstgesch.



Pl. III, fig. 1. Buste d'Avenches après la remise
en état au Musée National Suisse (p. 24)
Ztschr. für Schweiz. Arch. und Kunstgesch. 1940, Heft 2



Pl. III, fig. 2. Buste d'Avenches de profil (p. 24)
Ztschr. für Schweiz. Arch. und Kunstgesch. 1940, Heft 2



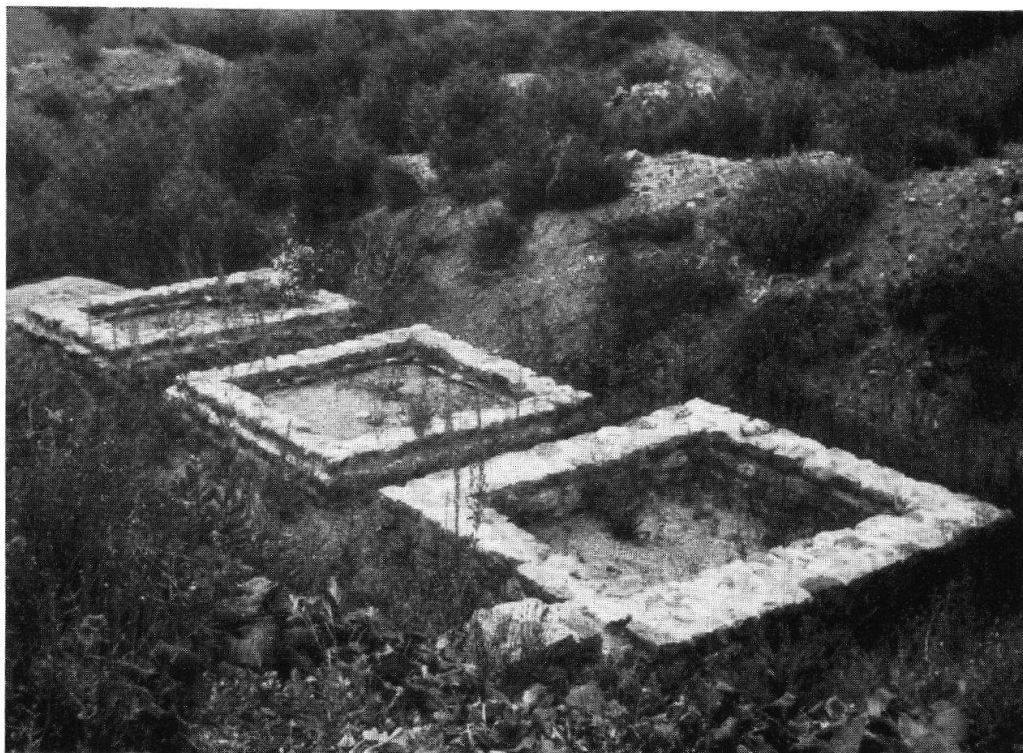
Pl. IV. Martigny. Statuette d'Aphrodite (p. 36)



Pl. V, fig. 1. Lausanne-Vidy. Dédicace à Neptune (p. 85)
Rev. Hist. Vaud. 1939



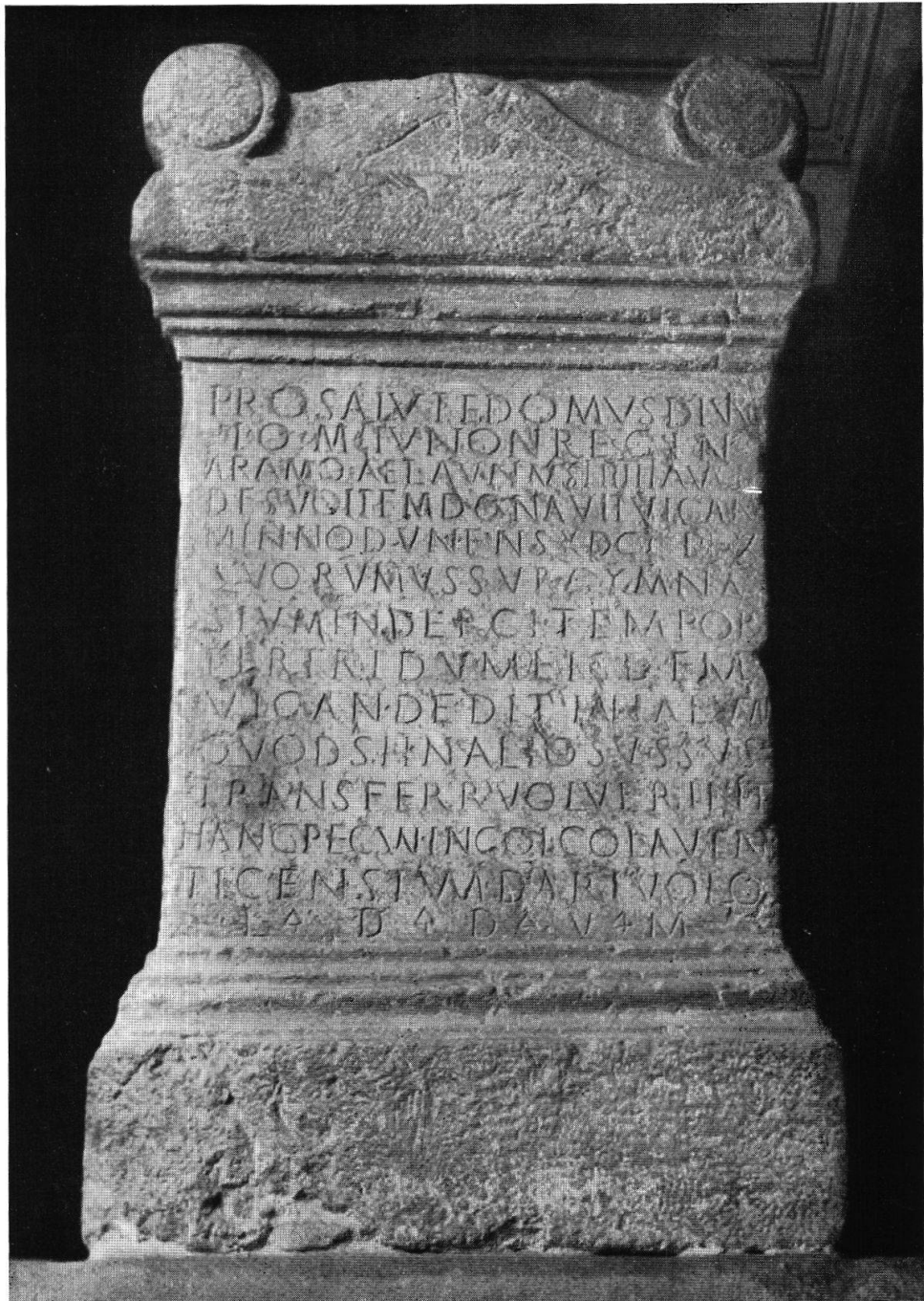
Pl. V, fig. 2. Lausanne-Vidy. Dédicace à Cérés (p. 85)
Rev. Hist. Vaud. 1939



Pl. VI, fig. 1. Lausanne-Vidy. Trois chapelles près du marché (p. 86)
Suisse Primitive IV, 4



Taf. VI, Fig. 2. Augst. Schrittsteine (S. 30)

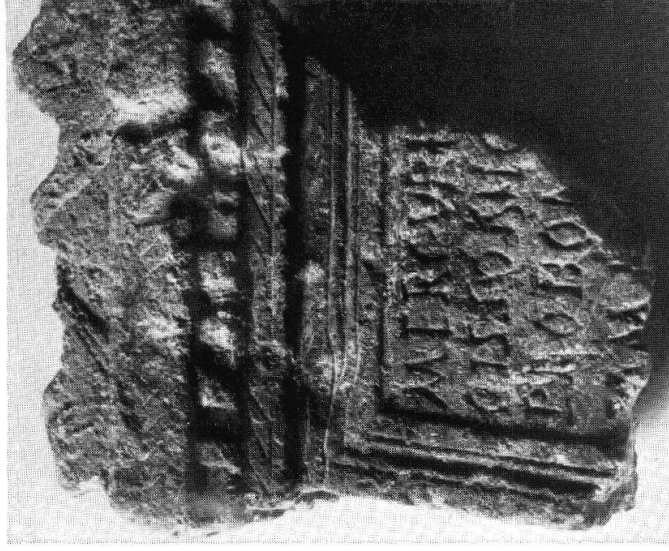


Pl. VII. Autel de Moudon (p. 87)
 Ztschr. für Schweiz. Arch. und Kunstgesch. 1939

.....



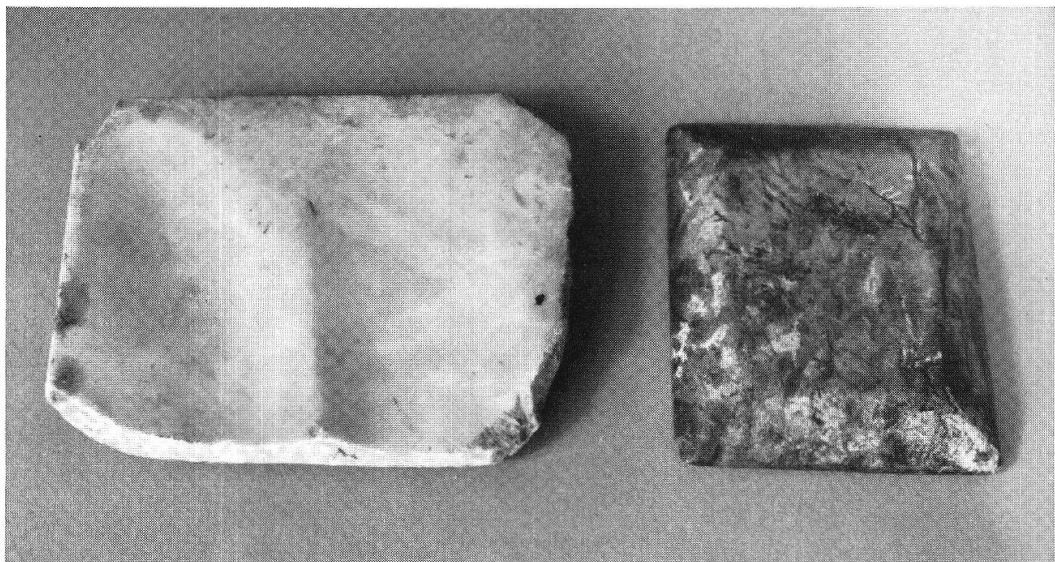
Pl. VIII, fig. 1. Nyon. Tête de l'Imperatrice Julia
Domna (p. 89)
Musée Nyon



Taf. VIII, Fig. 2. Bondo. Röm. Altarstück
mit Weihung an Mercurius Cissonius (S. 90)
Aus Ur-Schweiz. Jahrg. IV, Heft 1



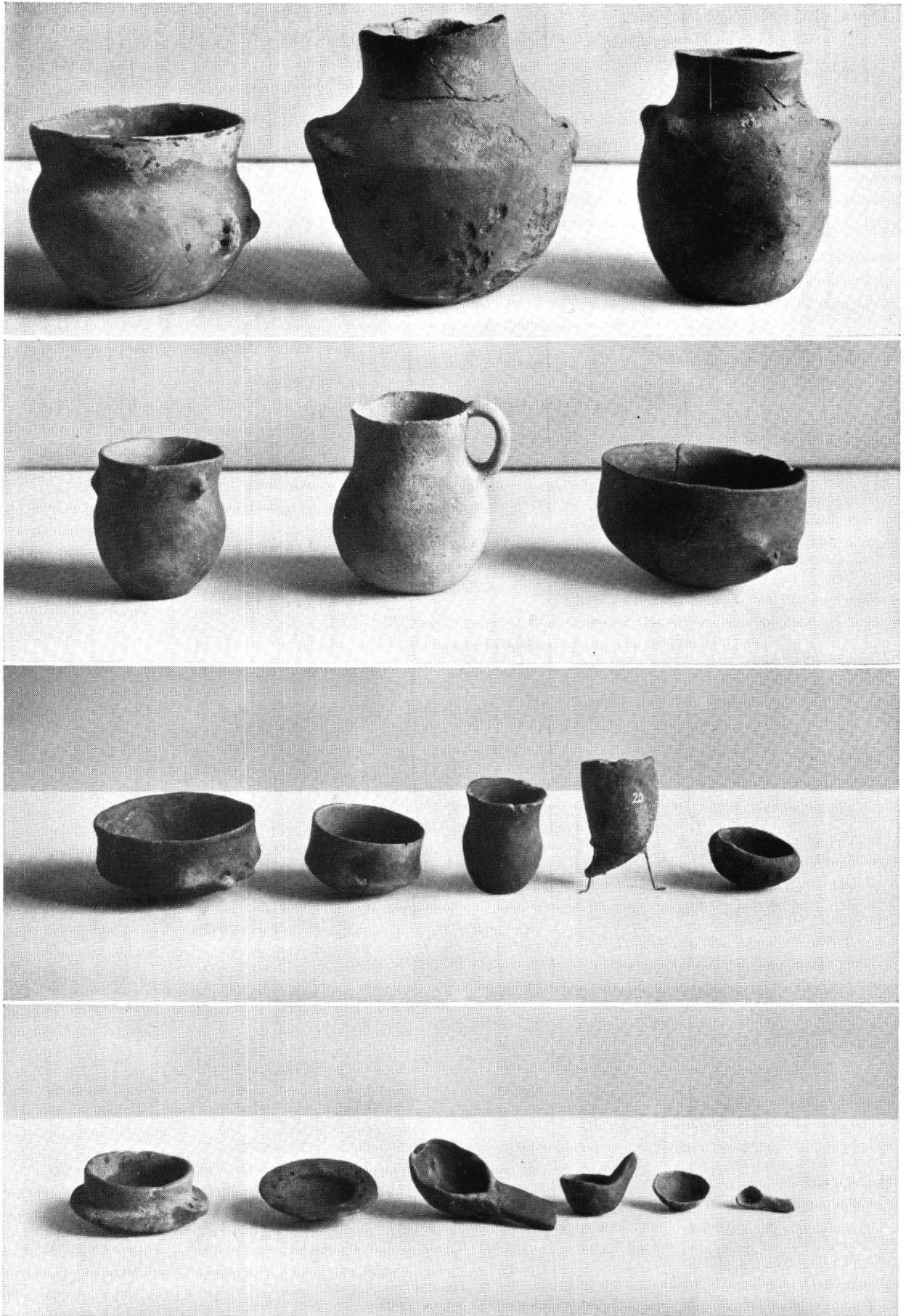
Taf. IX, Abb. 1. Figurenfibel vom Santel-Hägendorf (S. 94)
Aus JB. Sol. Gesch. 1940



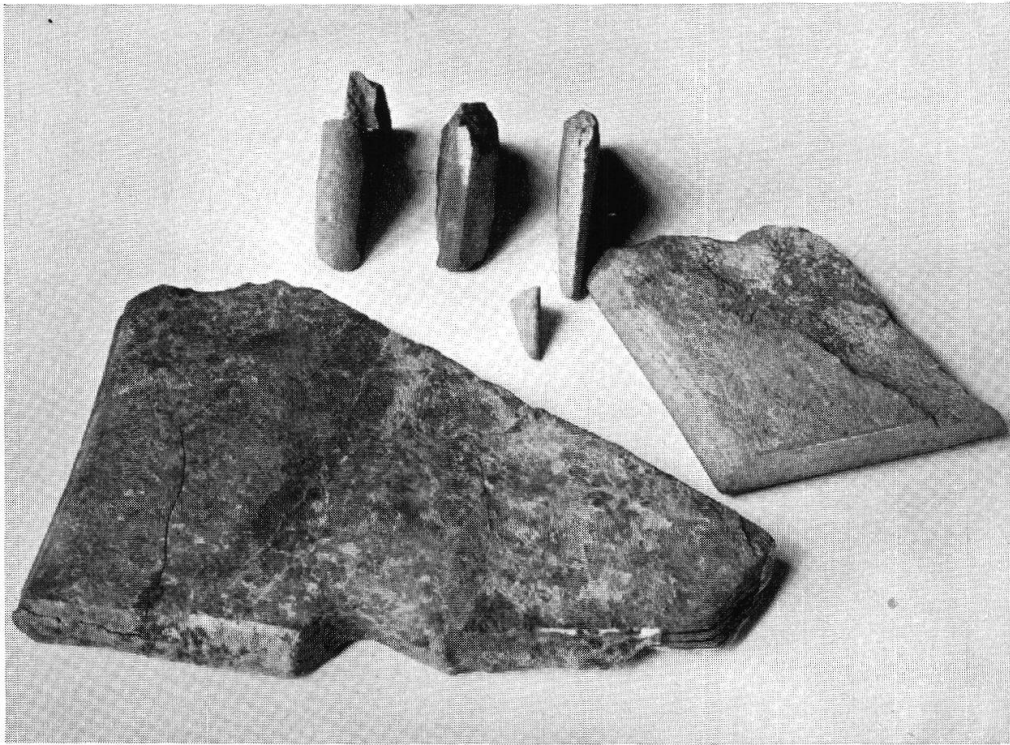
Taf. IX, Abb. 2. Augst. Reibplättchen aus Marmor
links $9 \times 10,8 \times 1,3$ cm, rechts $6,8 \times 8,8 \times 1,3$ cm (S. 93)



Taf. X. Römisches Bad in Zurzach (S. 105)
Aus Argovia, Bd. 52, 1940



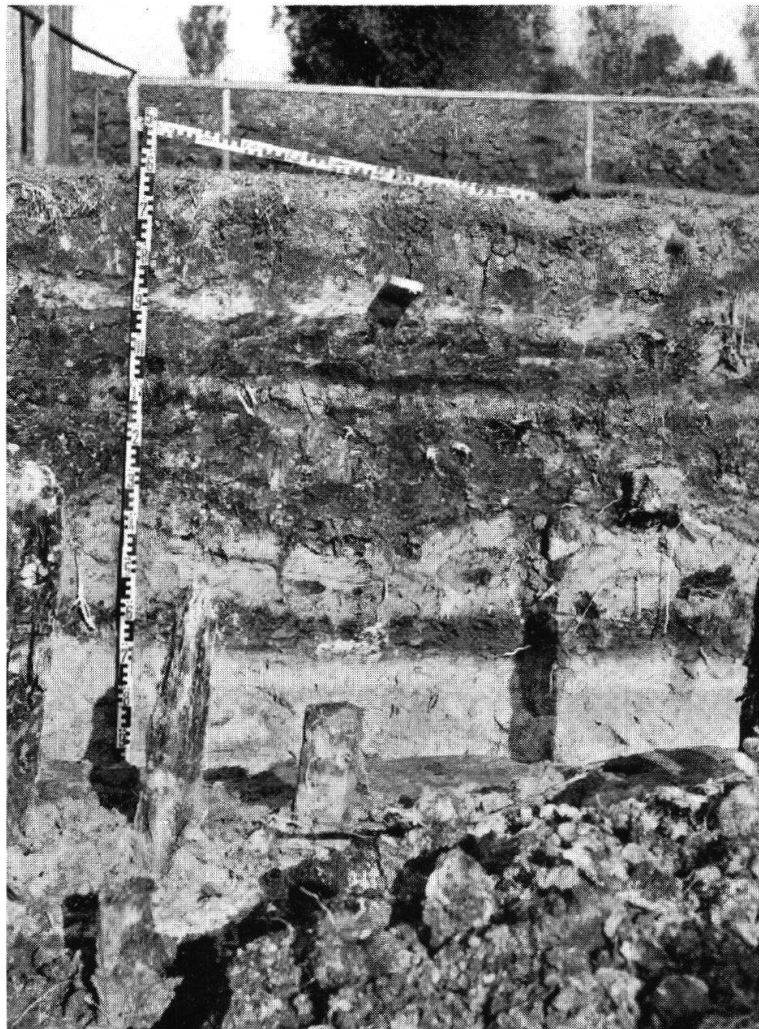
Taf. XI. Pfahlbau Seematte. Keramik (S. 40)



Taf. XII, Abb. 1 Cazis-Petrushügel. Steinsägen (S. 55)



Taf. XII, Abb. 2. Cazis-Petrushügel. Hirschhornfassungen (S. 55)



25 cm Humus

5 cm Seekreide

50 cm Kulturschicht
frühe Bronzezeit

20 cm Seekreide

10 cm Kulturschicht
Schnurkeramik

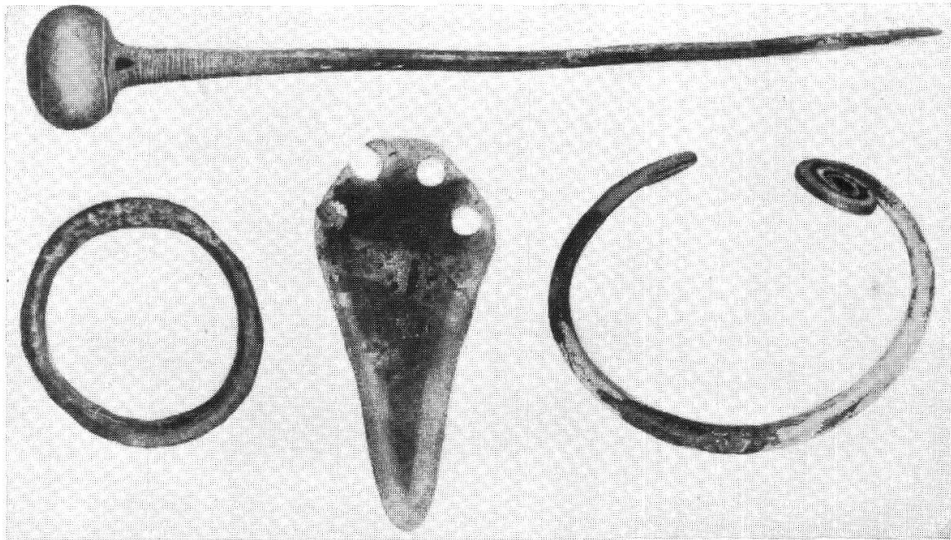
100 cm Seekreide

Taf. XIII

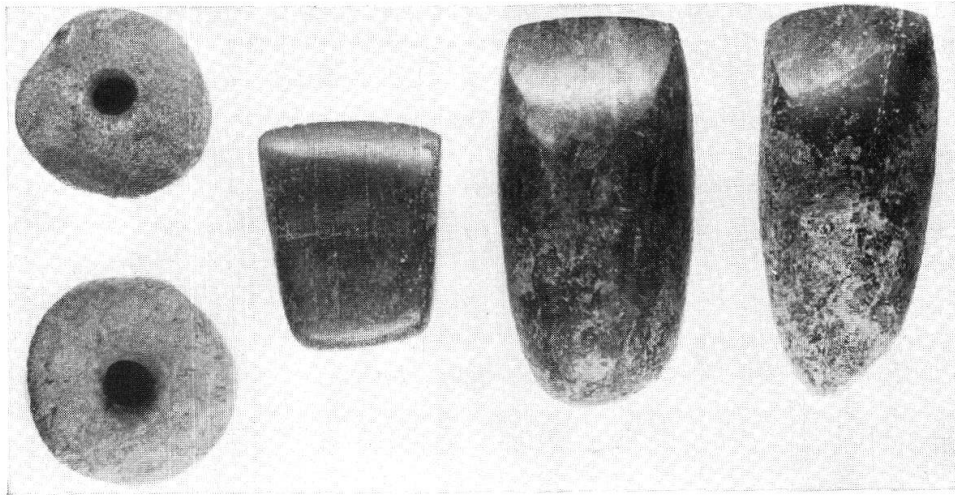
Profil durch die Pfahlbauten Baldegg. (S. 42)



Taf. XIV, Abb. 1. Cazis-Petrushügel. Steinzeitgefäß (S. 55)



Taf. XIV, Abb. 2. Pfahlbau Baldegg. Bronzefunde (S. 43)
Aus Ur-Schweiz, Jahrg. III, Heft 3/4



Taf. XV, Abb. 1. Pfahlbau Baldegg. Steinwerkzeuge (S. 43)
Aus Ur-Schweiz, Jahrg. III, Heft 3/4



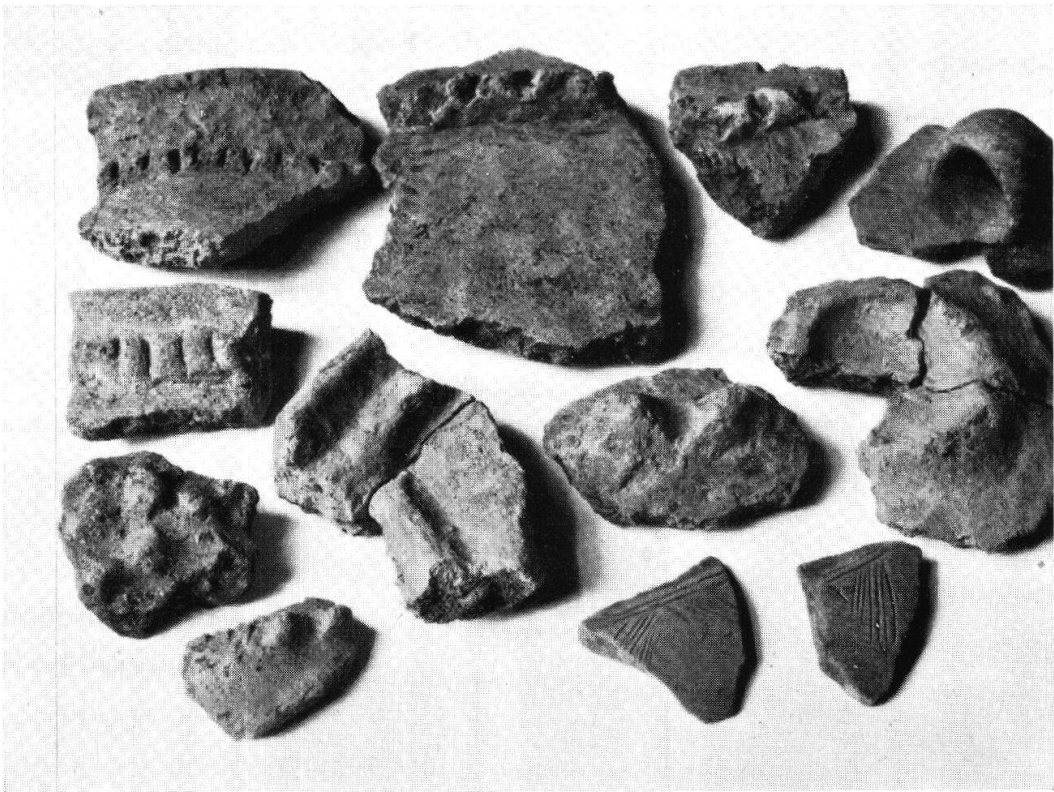
Taf. XV, Abb. 2. Pfahlbau Baldegg. Schlammleisten, Pfähle der frühen
Bronzezeit. Ringe aus Tannenzweigen (S. 42)



Taf. XVI, Abb. 1. Pfahlbau Baldegg. Behauene Pfahlzapfen
und Loch (S. 42)



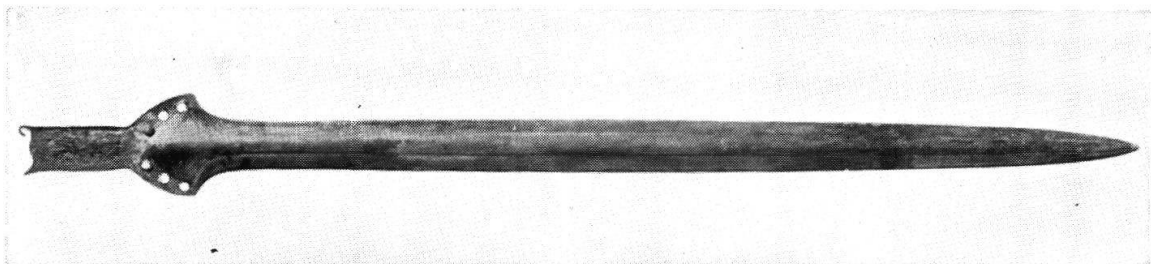
Taf. XVI, Abb. 2. Pfahlbau Baldegg. Tannenzweige,
zu Ringen geflochten (S. 44)



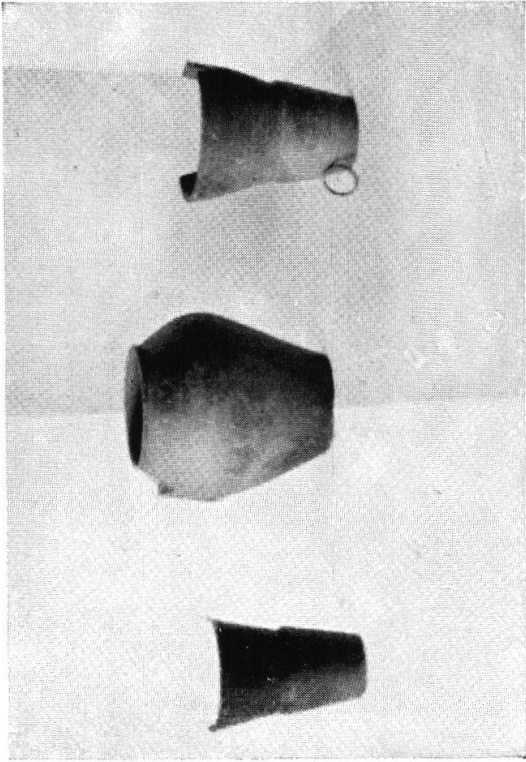
Taf. XVII, Abb. 1. Fellers-Mutta. Bronzezeitliche Keramik (S.63)



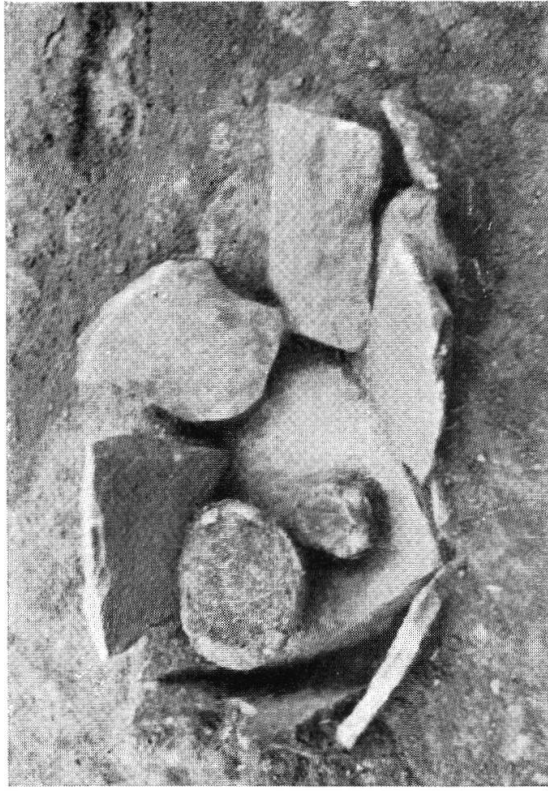
Taf. XVII, Abb. 2. Fellers-Mutta. Dolchklinge (S. 63)



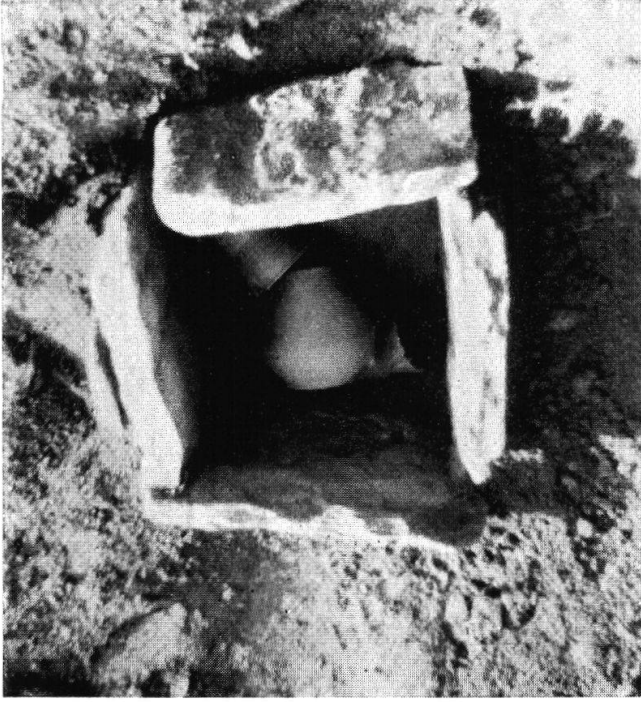
Taf. XVII, Abb. 3. Bronzeschwert aus dem Davosersee (S. 62)
Aus Davoser Revue 1940



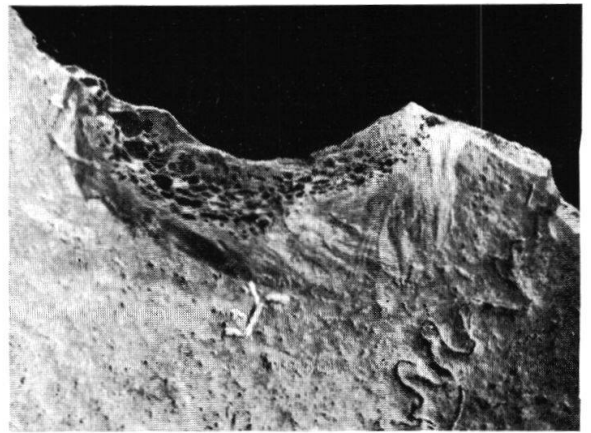
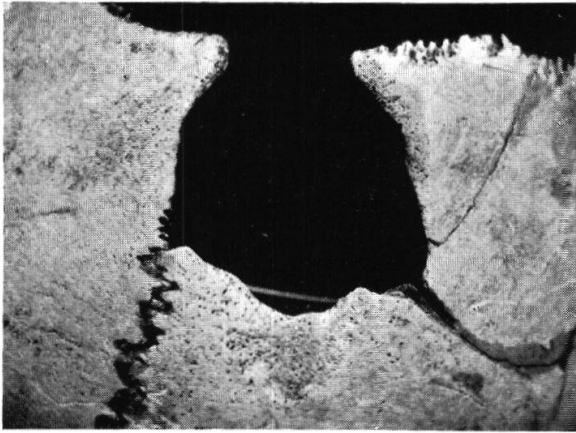
Taf. XVIII, Abb. 2. Cademario, Funde aus Grab 2 (S. 78)
Aus Cademario-Nachrichten, Juli 1939



Taf. XVIII, Abb. 3. Cademario, Grab 4 (S. 79)
Aus Cademario-Nachrichten, Juli 1939



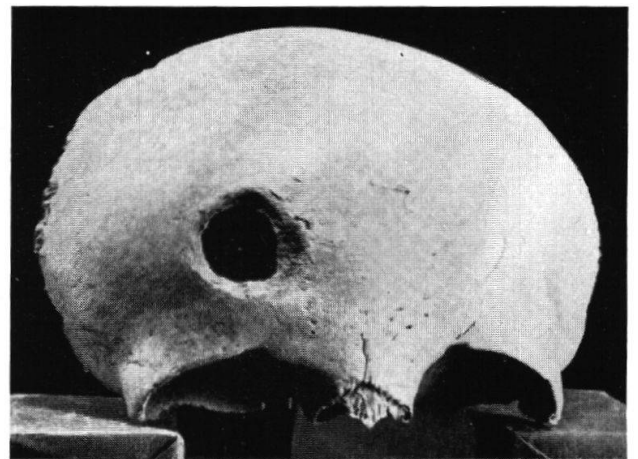
Taf. XVIII, Abb. 1. Cademario, Grab 2 (S. 78)
Aus Cademario-Nachrichten, Juli 1939



Taf. XIX, Abb. 1. Basel — Gasfabrik (S. 146)

Trepanationsöffnung im rechten Scheitelbein

Teilstück einer Trepanationsöffnung im linken Scheitelbein (rechts: Pfeilnaht, links davon: gekreuzte Schaberspuren)



Taf. XIX, Abb. 2. Basel — Kleinhüningen (S. 147)

Trepanierter Schädel

Trepaniertes Stirnbein eines Kindes



Taf. XX, Abb. 1. Tempeldarstellungen, Victorien und keltische Gottheiten auf antiken Münzen (S. 150 ff.)



Taf. XX, Abb. 2. Keltentempel auf einem Denar von Kaiser Augustus (S. 151)