

# Tafeln

Autor(en): **[s.n.]**

Objektyp: **Appendix**

Zeitschrift: **Jahrbuch der Schweizerischen Gesellschaft für Urgeschichte =  
Annuaire de la Société suisse de préhistoire = Annuario della  
Società svizzera di preistoria**

Band (Jahr): **32 (1940-1941)**

PDF erstellt am: **17.07.2024**

## **Nutzungsbedingungen**

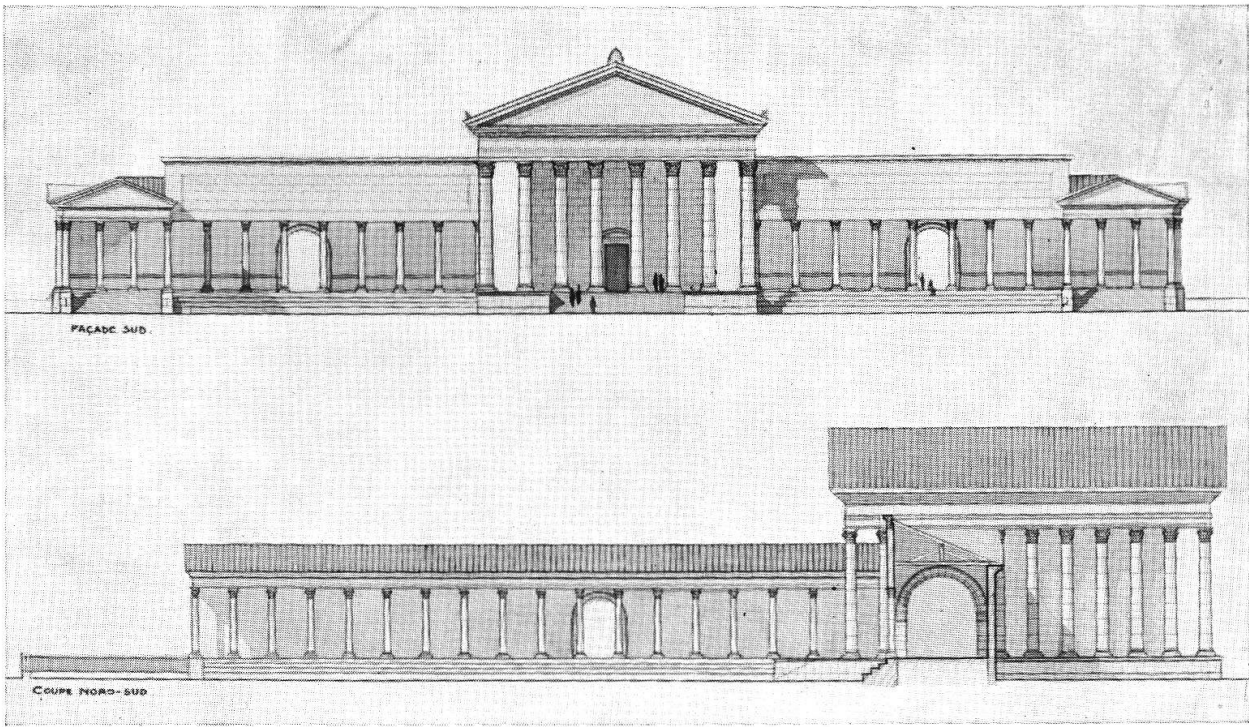
Die ETH-Bibliothek ist Anbieterin der digitalisierten Zeitschriften. Sie besitzt keine Urheberrechte an den Inhalten der Zeitschriften. Die Rechte liegen in der Regel bei den Herausgebern.

Die auf der Plattform e-periodica veröffentlichten Dokumente stehen für nicht-kommerzielle Zwecke in Lehre und Forschung sowie für die private Nutzung frei zur Verfügung. Einzelne Dateien oder Ausdrucke aus diesem Angebot können zusammen mit diesen Nutzungsbedingungen und den korrekten Herkunftsbezeichnungen weitergegeben werden.

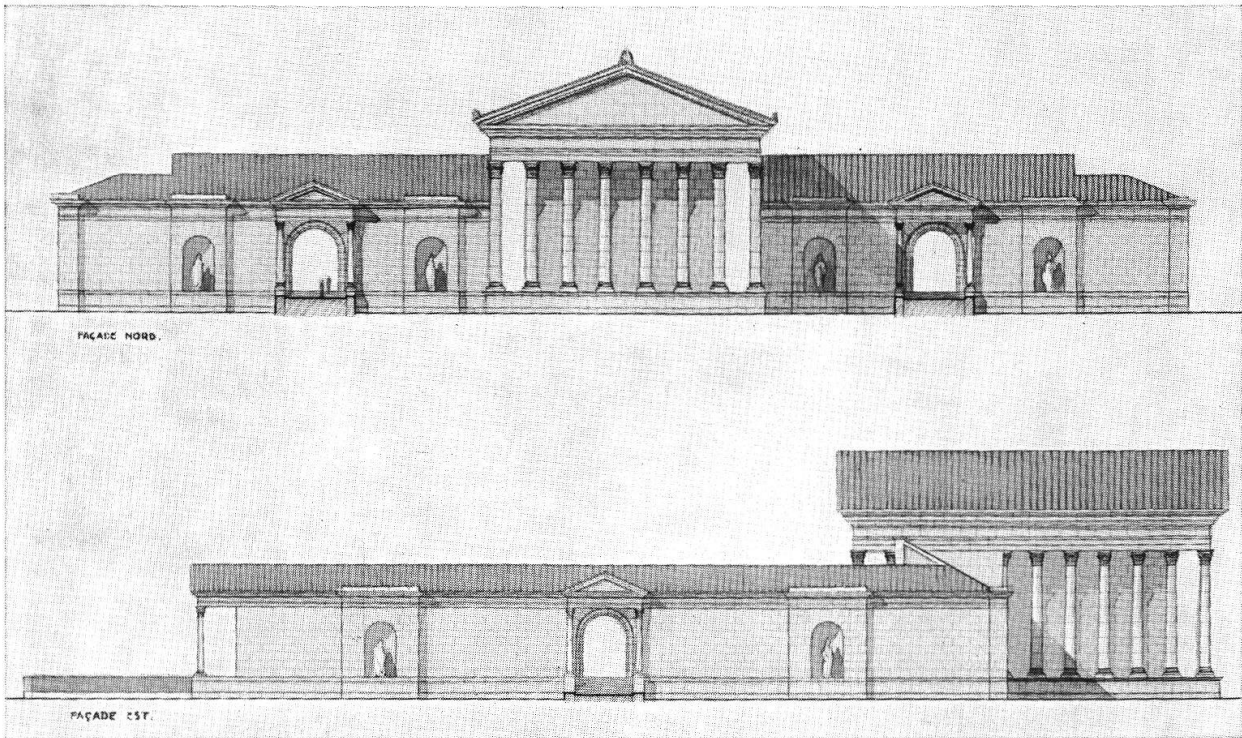
Das Veröffentlichen von Bildern in Print- und Online-Publikationen ist nur mit vorheriger Genehmigung der Rechteinhaber erlaubt. Die systematische Speicherung von Teilen des elektronischen Angebots auf anderen Servern bedarf ebenfalls des schriftlichen Einverständnisses der Rechteinhaber.

## **Haftungsausschluss**

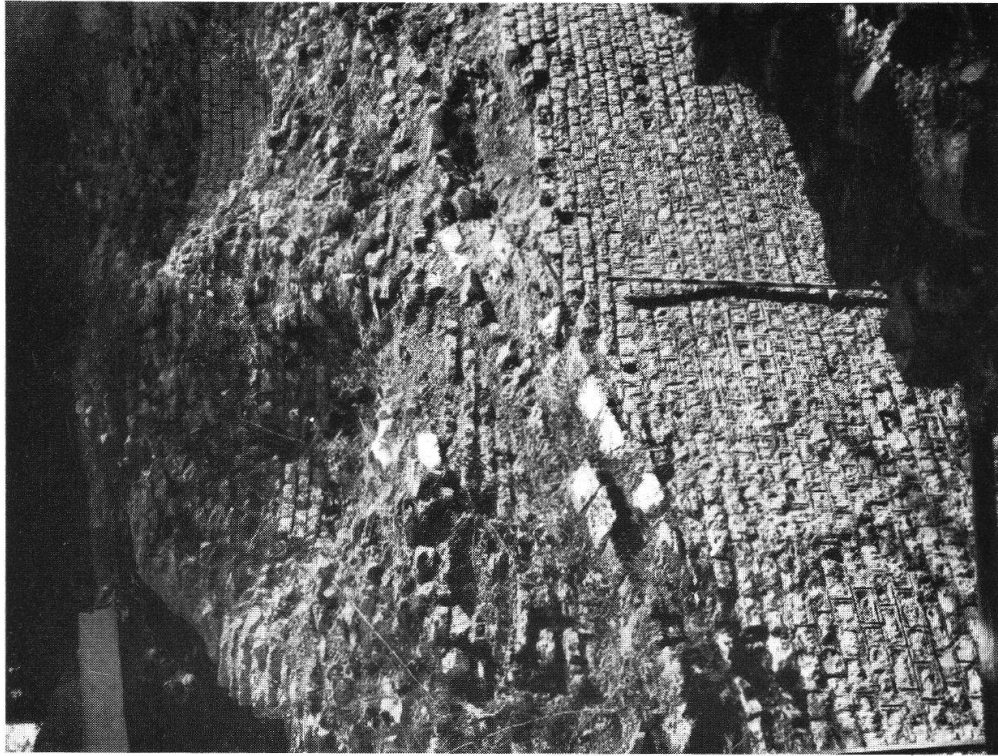
Alle Angaben erfolgen ohne Gewähr für Vollständigkeit oder Richtigkeit. Es wird keine Haftung übernommen für Schäden durch die Verwendung von Informationen aus diesem Online-Angebot oder durch das Fehlen von Informationen. Dies gilt auch für Inhalte Dritter, die über dieses Angebot zugänglich sind.



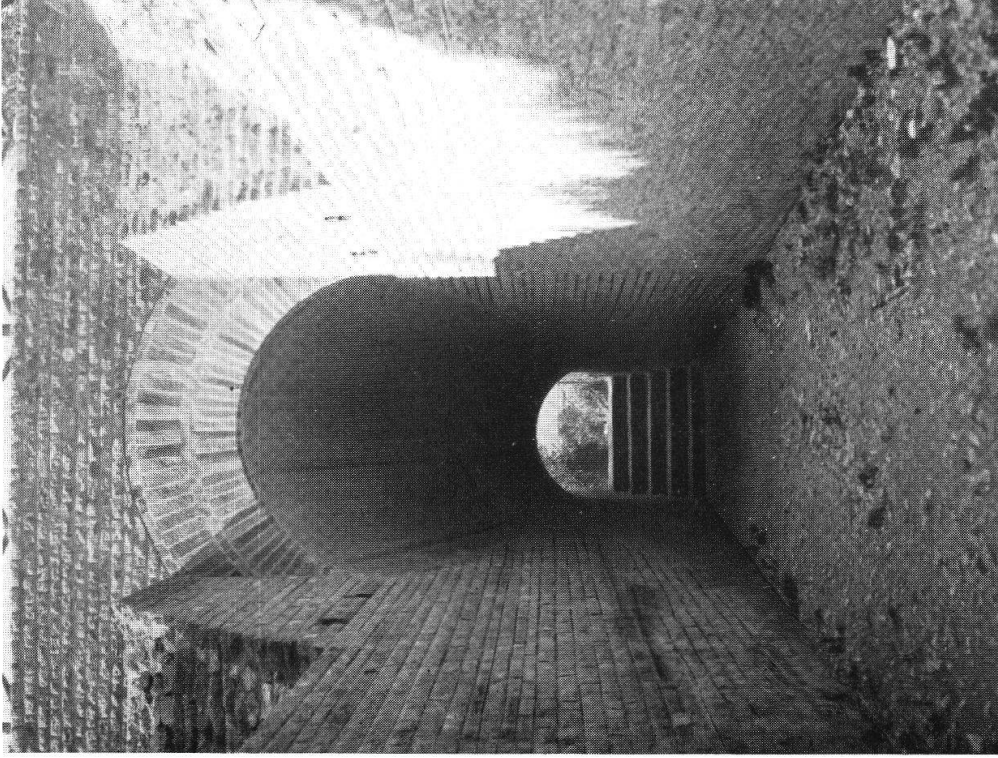
Pl. I, fig. 1. Avenches. Le temple du Cigognier, reconstruction par L. Bosset, architecte, Payerne; façade principale et coupe nord-sud (p. 34ss.)



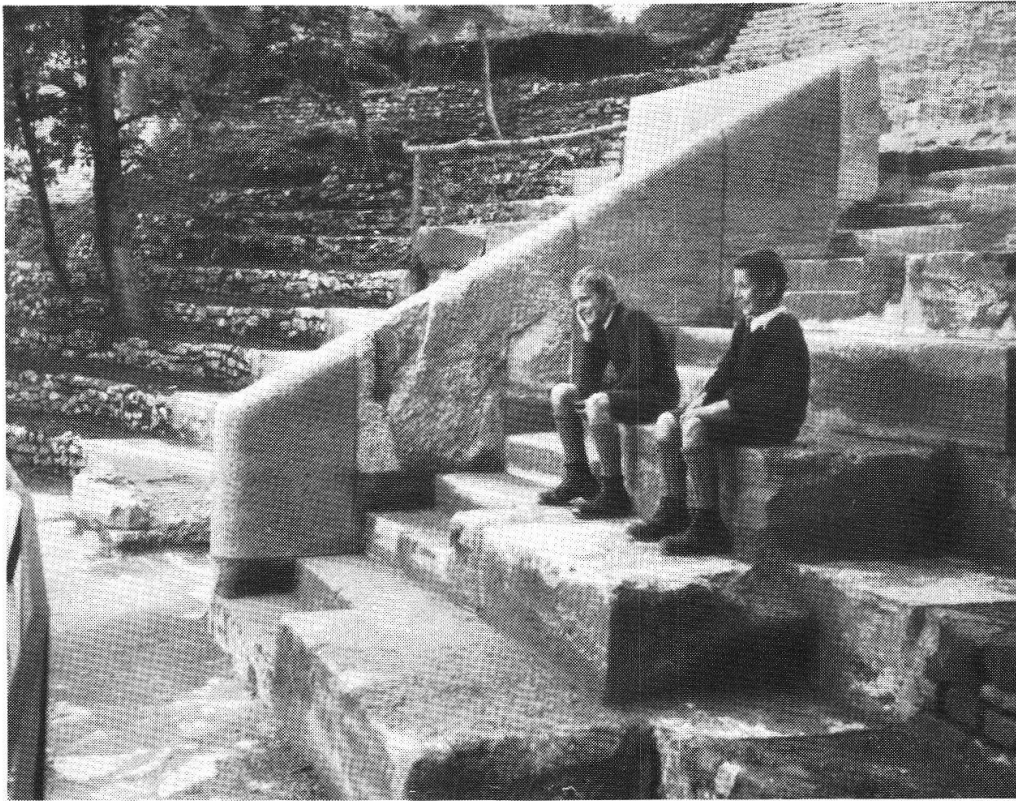
Pl. I, fig. 2. Avenches. Le temple du Cigognier; façade nord et est (p. 34ss.)



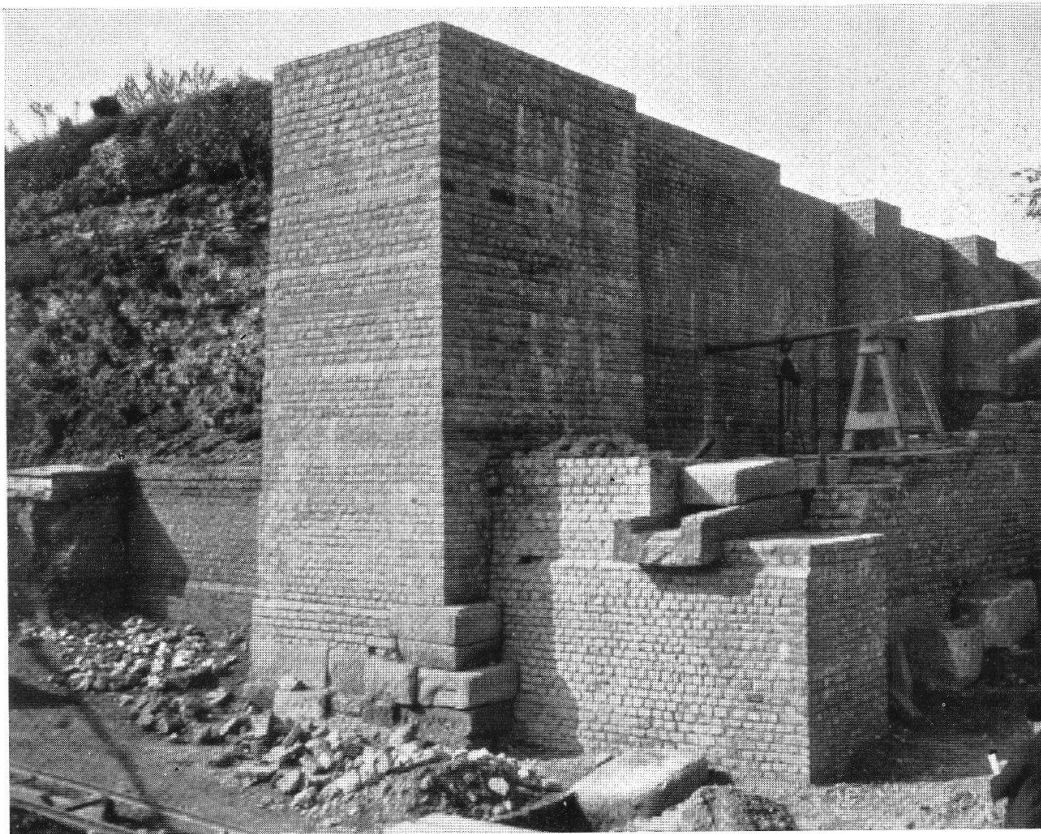
Taf. II, Abb. 1. Augst, Theater. Gewölbeansatz  
im Süd-Vomitorium (S. 108)



Taf. II, Abb. 2. Augst, Theater. Süd-Vomitorium,  
rekonstruiert, von außen (S. 109)



Taf. III, Abb. 1. Augst, Theater. Rekonstruierte Sitzstufen  
mit Ausgang des Vomitoriums (S. 109)  
Aus Ur-Schweiz V, 42



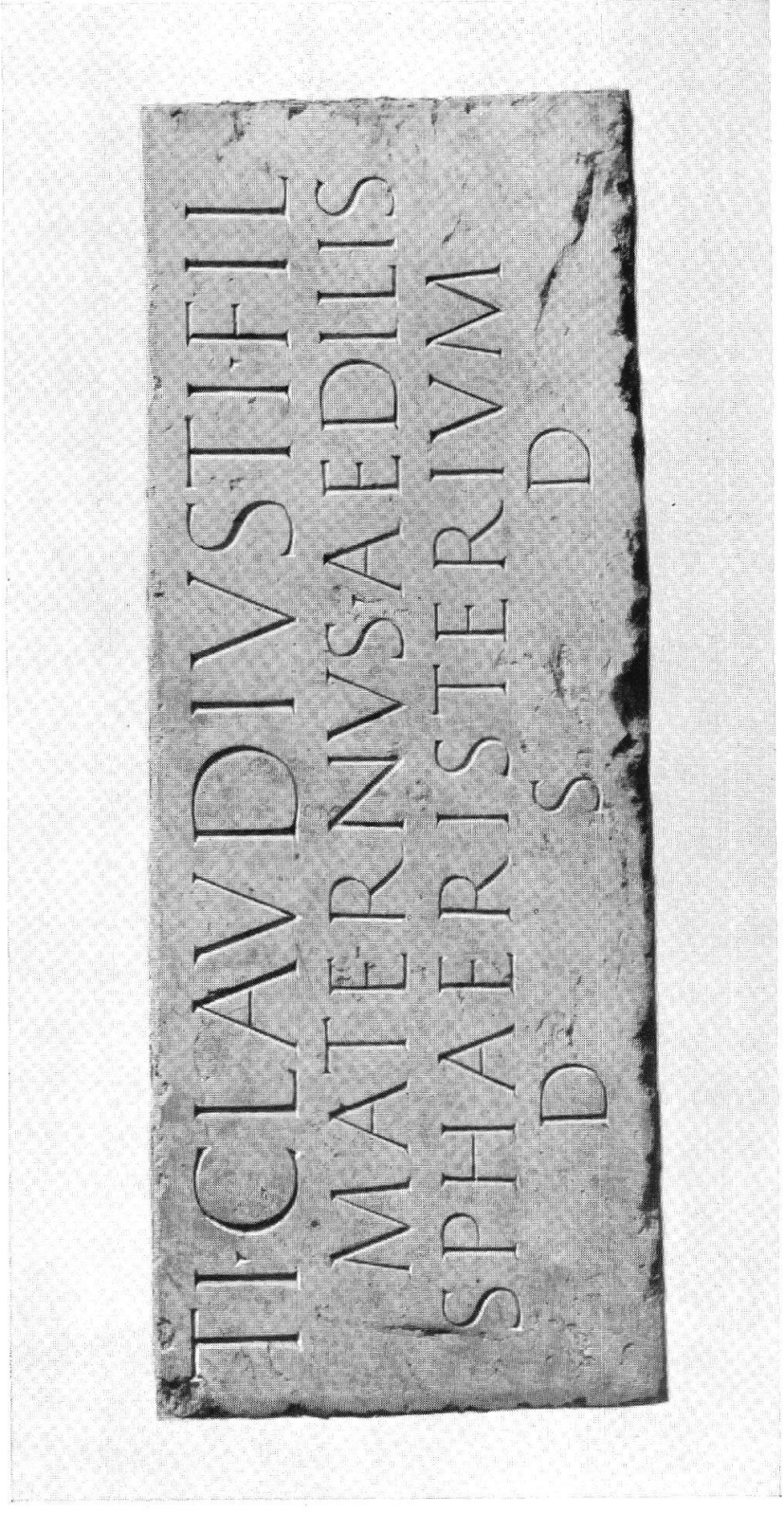
Taf. III, Abb. 2. Augst, Stützmauer der Basilica; rechts renoviert,  
mit Wasserablauf; links alter Zustand (S. 110)



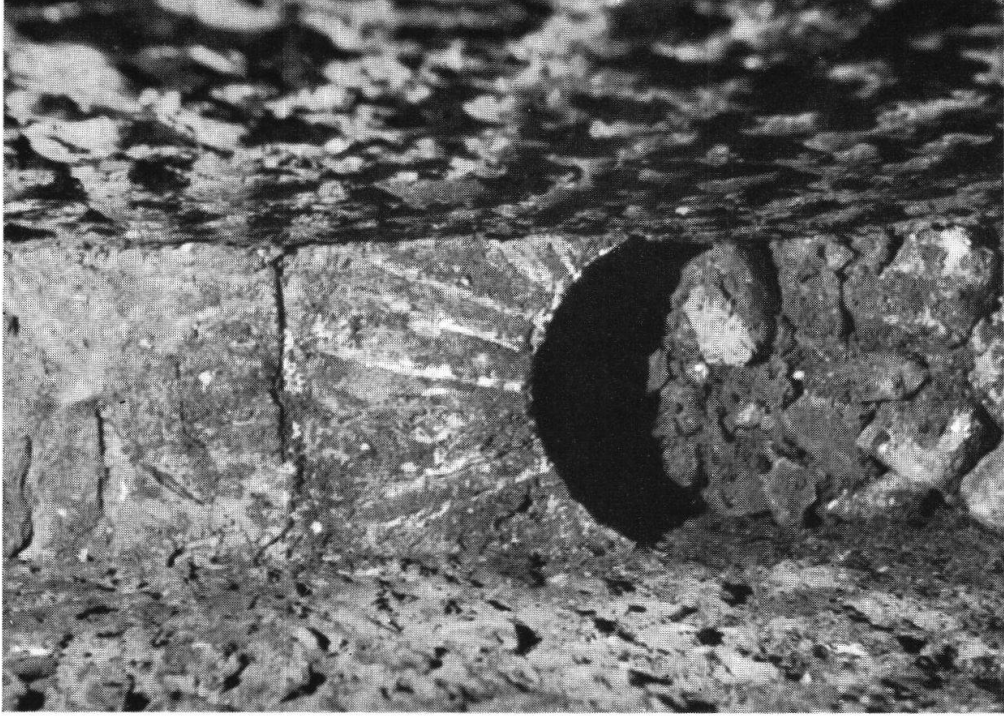
Taf. IV, Abb. 1. Augst. Granatapfel und stilisierte Ähre  
aus Bronze (nat. Größe) von einem Füllhorn (S. 112)  
Aus Ur-Schweiz V, 51

Taf. IV, Abb. 2 Augst. Kasserollengriff aus Bronze,  
mit Weihinschrift (nat. Größe, S. 112)  
Aus ZAK 1941, Taf. 71, 1





Taf. V, Avenches. Inscription de Ti. Claudius Maternus (p. 113)  
Aus Ur-Schweiz IV, 57



Pl. VI, fig. 2. Nyon, canal; voûte du contrefort (p. 121)



Photo Schulz. Basel

Taf. VI, Abb. 1. Chur. Silbertasse aus dem Welschdörfli  
(S. 115)



Pl. VII, fig. 1. Nyon. Mosaïques d'Artemis. Reconstruction  
 Aus Ur-Schweiz V, 13





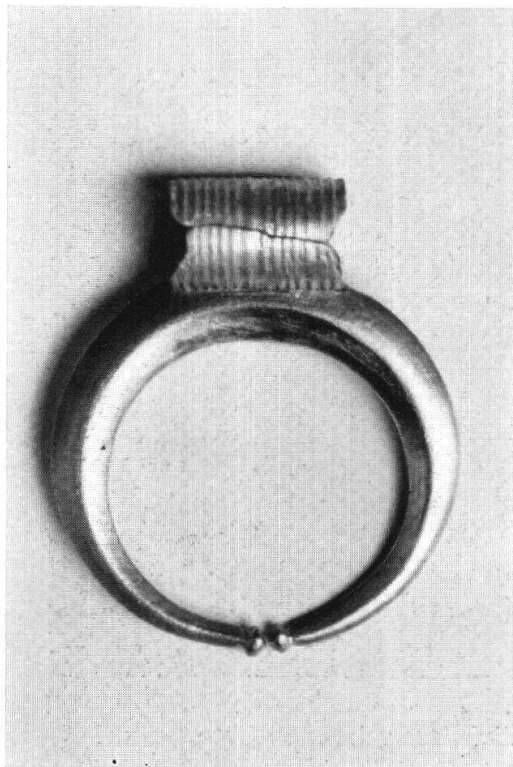
Taf. VIII, Abb. 1. Vindonissa. Venus-Statuette aus Ton  
mit auffallender Frisur (nat. Größe, S. 123)  
Aus Ur-Schweiz IV, 71



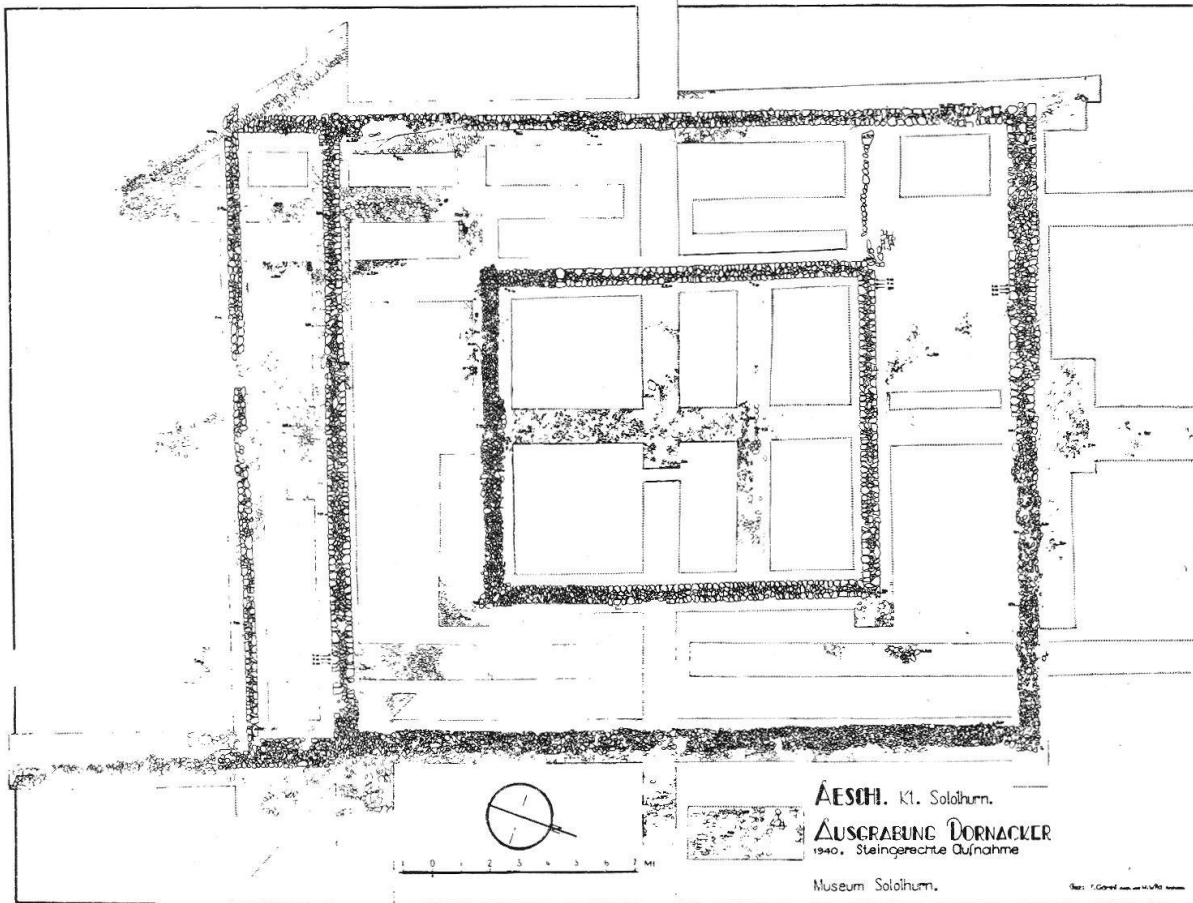
Taf. IX, Abb. 1. Vindonissa. Relief eines gehörnten Gottes (Pan?)  
aus Kalkstein (S. 123)  
Aus Ur-Schweiz IV, 73



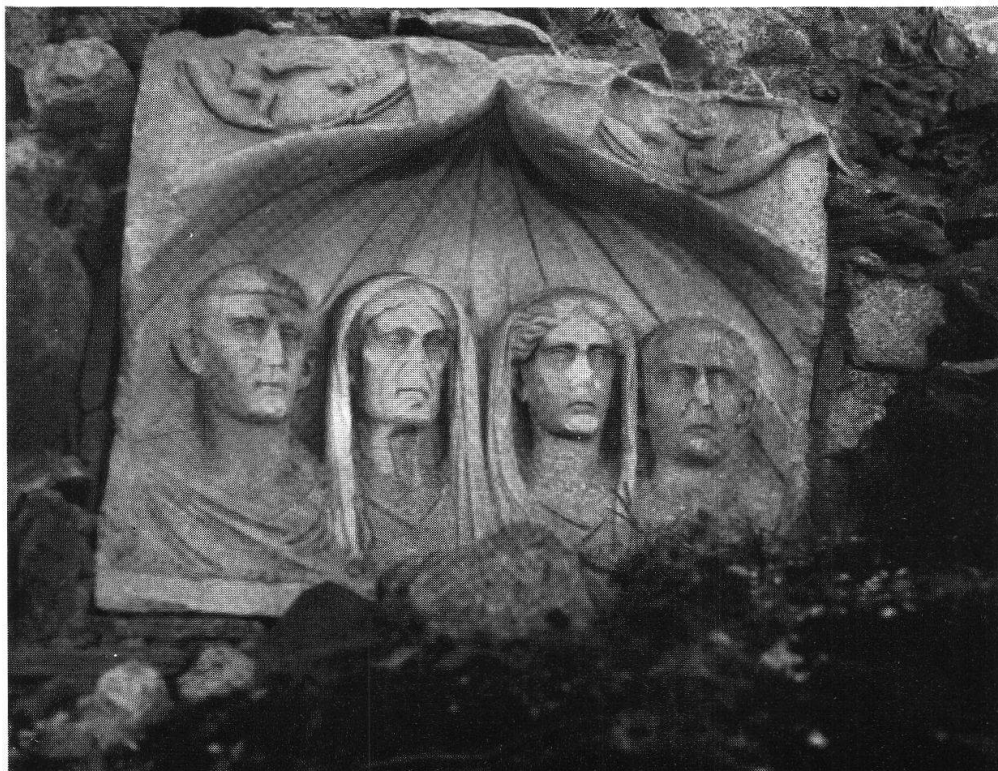
Taf. X, Abb. 1. Vindonissa. Aufsatz  
aus Bronze, Panther mit Medusen-  
schild (S. 123)  
Aus Ur-Schweiz V, 69



Taf. X, Abb. 2. Äschi. Anhänger  
aus Silber (lunula, S. 126)  
Aus Ur-Schweiz IV, 67



Taf. XI, Abb. 1. Äschi. Röm. Gebäude, Grundriß (S. 125)



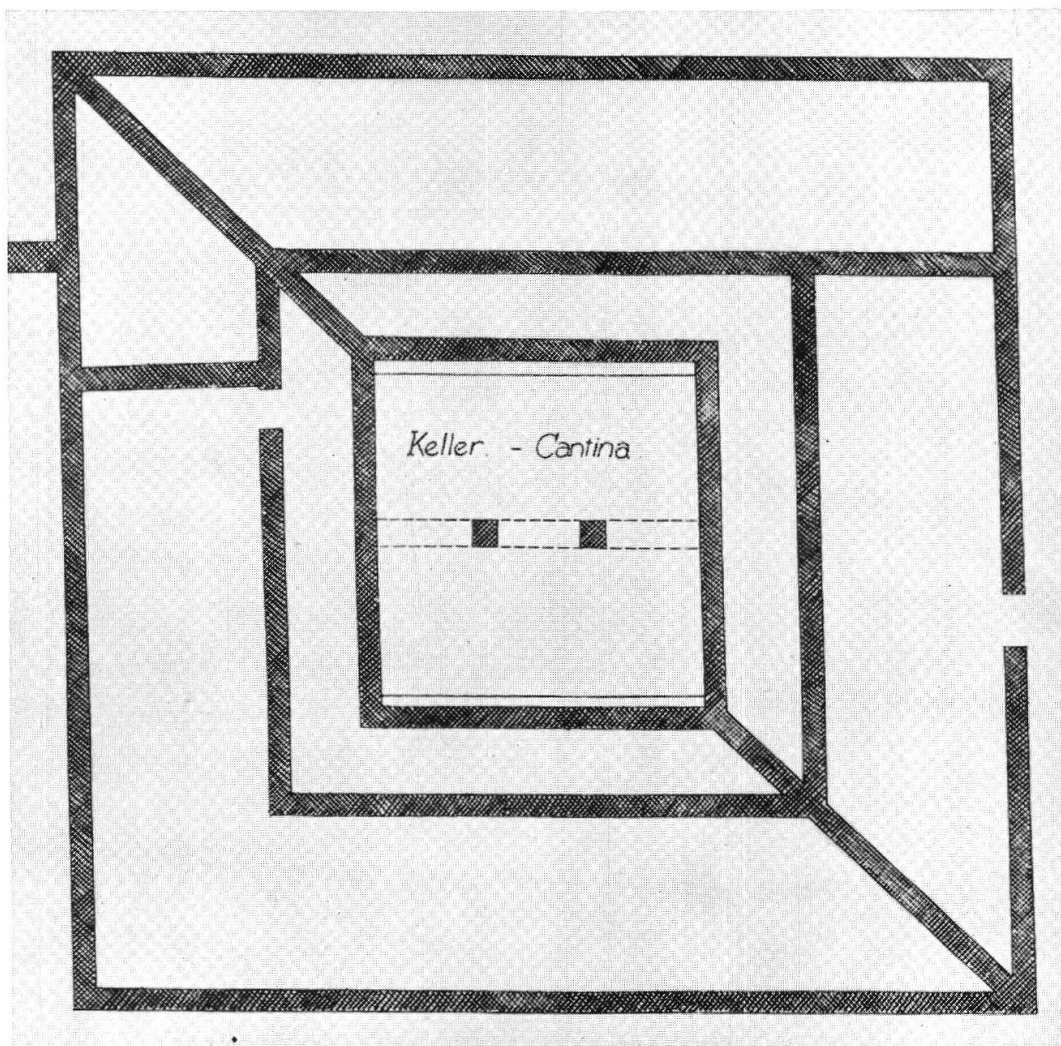
Taf. XI, Abb. 2. Meggen. Schloß Neuhabsburg. Grabstein (S. 137)



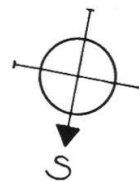
Taf. XII, Abb. 1. Münsingen. Mosaikboden (S. 139)



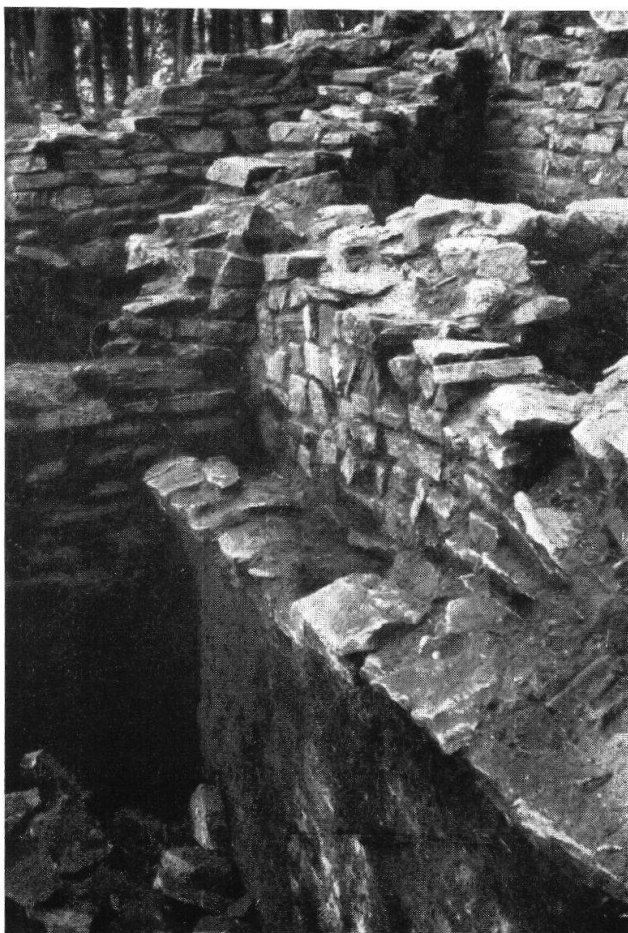
Taf. XII, Abb. 2. Münsingen. Badebassin mit Mosaikboden (S. 139)  
Aus Ur-Schweiz V 32



0 1 2 3 4 5 6 7 8 9 10  
Masstab Scala.



Taf. XIII. Tegna, Castello. Grundriß (S. 143)  
Aus Riv. Stor. Tic. X, 1941



Taf. XIV, Abb. 1. Tegna,  
Castello. Ansatz des Keller-  
gewölbes (S. 143)  
Aus Ur-Schweiz V, 67

Taf. XIV, Abb. 2. Tegna,  
Castello. Bogen des Kellers,  
halb ausgegraben (S. 143)  
Aus Ur-Schweiz V, 67





Taf. XV, Abb. 1. Möhlin, Riburg. Mauerrest des Torturmes (S. 147)  
Aus Ur-Schweiz V 63



Taf. XV, Abb. 2. Rheinfeldern, Pferrichgraben. Spätromischer Wachturm,  
während der Konservierung (S. 149)  
Aus V. J. z. Schwarzwald 1940, Heft 3





Taf. XVI. Rapperswil, Querschnitt durch die Römerstraße (S. 151)  
Aus Ur-Schweiz IV, 44

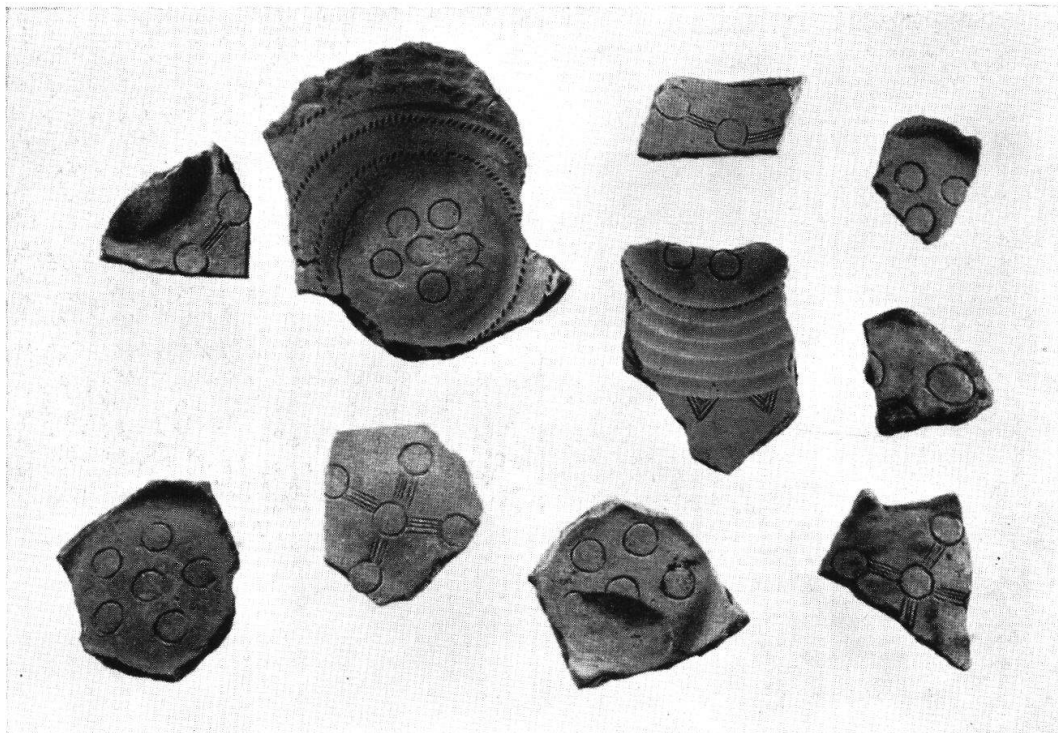


Photo W. & R. Friebe

Taf. XVI, Abb. 2. Landzunge Mariazell-Sursee.  
Bronzezeitliche Bodenscherben (S. 43)



Behördlich bewilligt lt. BRB vom 3. 10. 1939, Nr. 4927

Photo Hptm. Burkhard

Taf. XVII. Landzunge Mariazell-Sursee. Fliegeraufnahme des Ausgrabungsplatzes (S. 42)  
Aus Ur-Schweiz V, 23

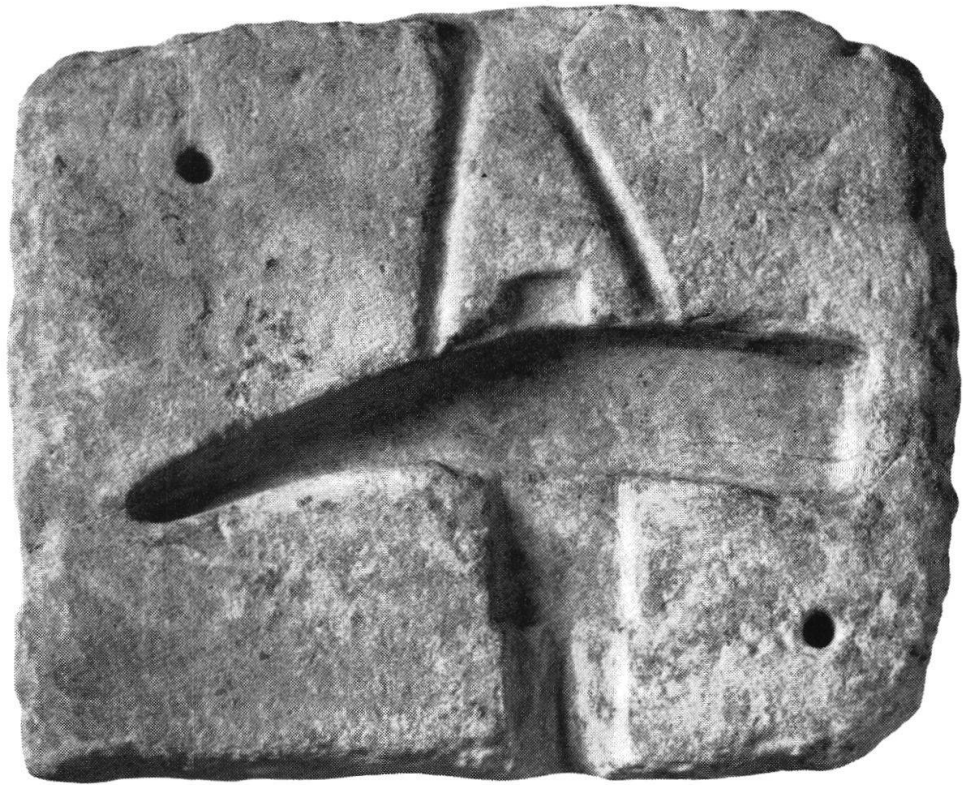


Photo W. & R. Friebel

Taf. XVIII, Abb. 1. Landzunge Mariazell-Sursee. Bronzegußform (S. 43)



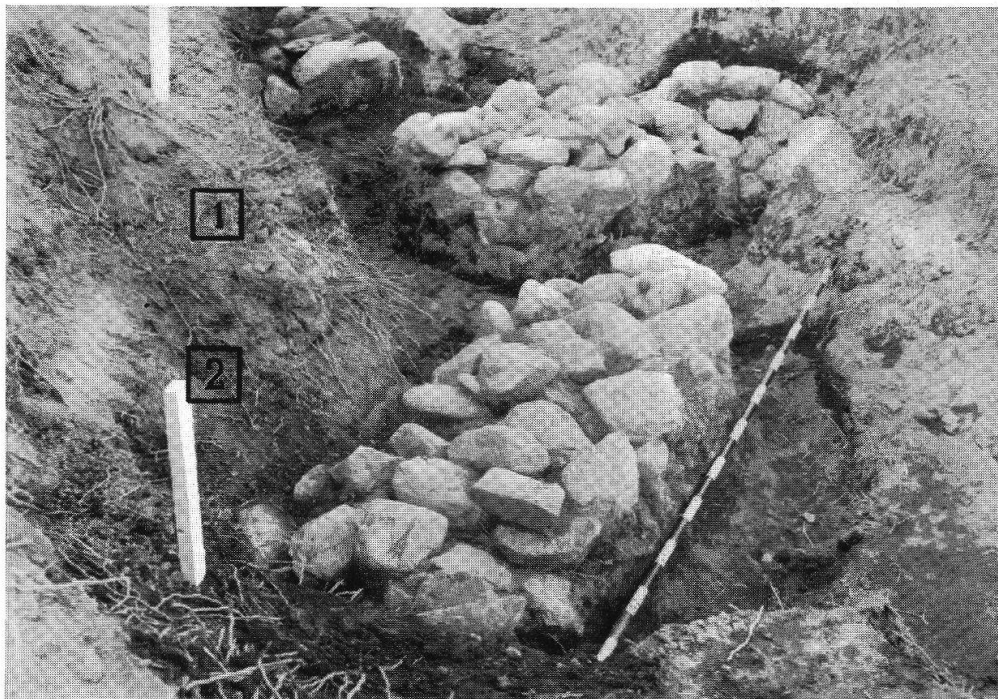
Taf. XVIII, Abb. 2. Unter der Fluh-Balm.  
Schichtenfolge in Sondiergraben 3 (S. 52)  
Aus JB. Sol. Gesch. 1941

7

6



Taf. XIX, Abb. 1. Solduno. Grab mit kreisförmiger Überdachung (S. 44)



Taf. XIX, Abb. 2. Solduno, Gräber mit rechteckiger Überdachung (S. 44)



Taf. XX, Abb. 1. Petrushügel-Cazis, Trockenmauer (S. 61)

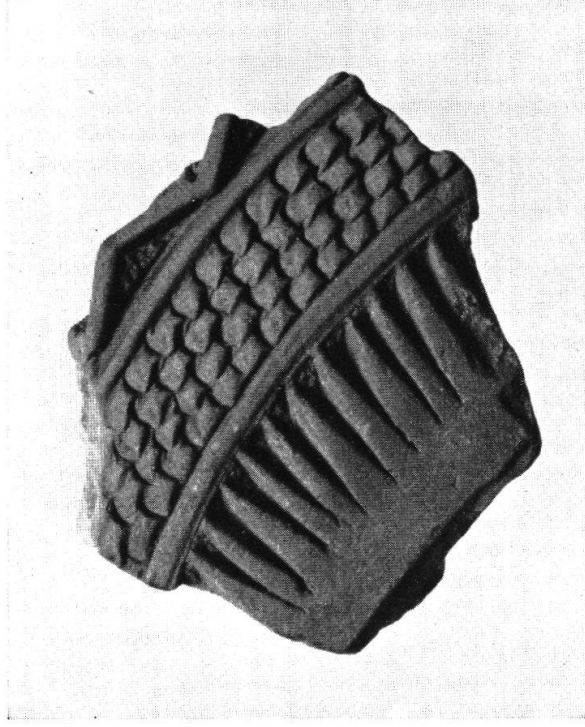


Photo Landesmuseum

Taf. XX, Abb. 2. Mutta-Fellers.  
Scherbe mit Kerbschnitt (S. 79)



Photo Attinger

Pl. XXI. Concise. Ornaments d'étain (p. 217)

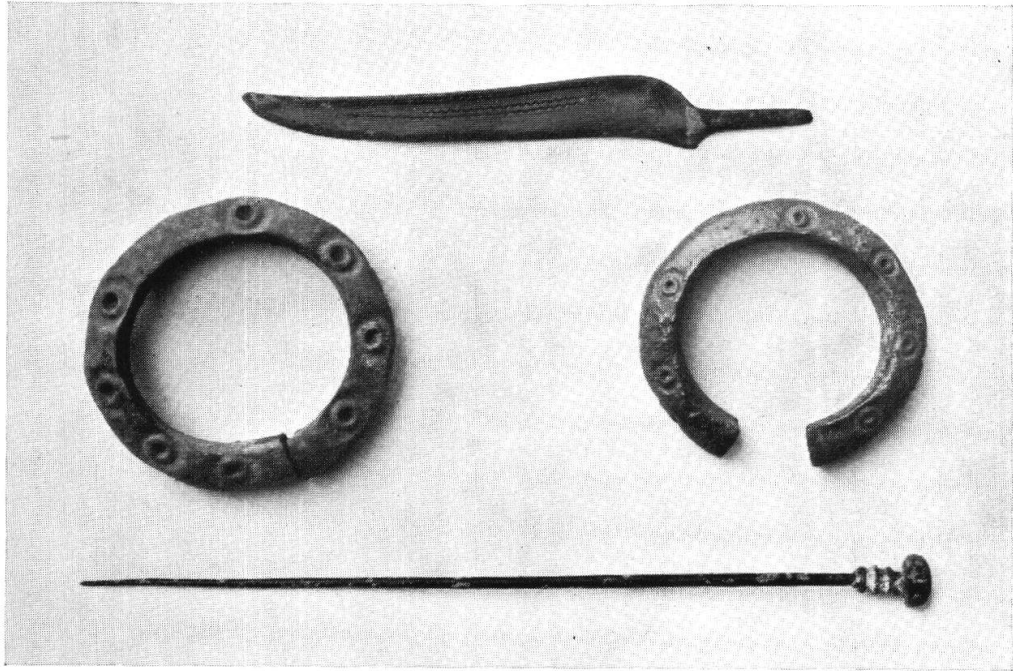
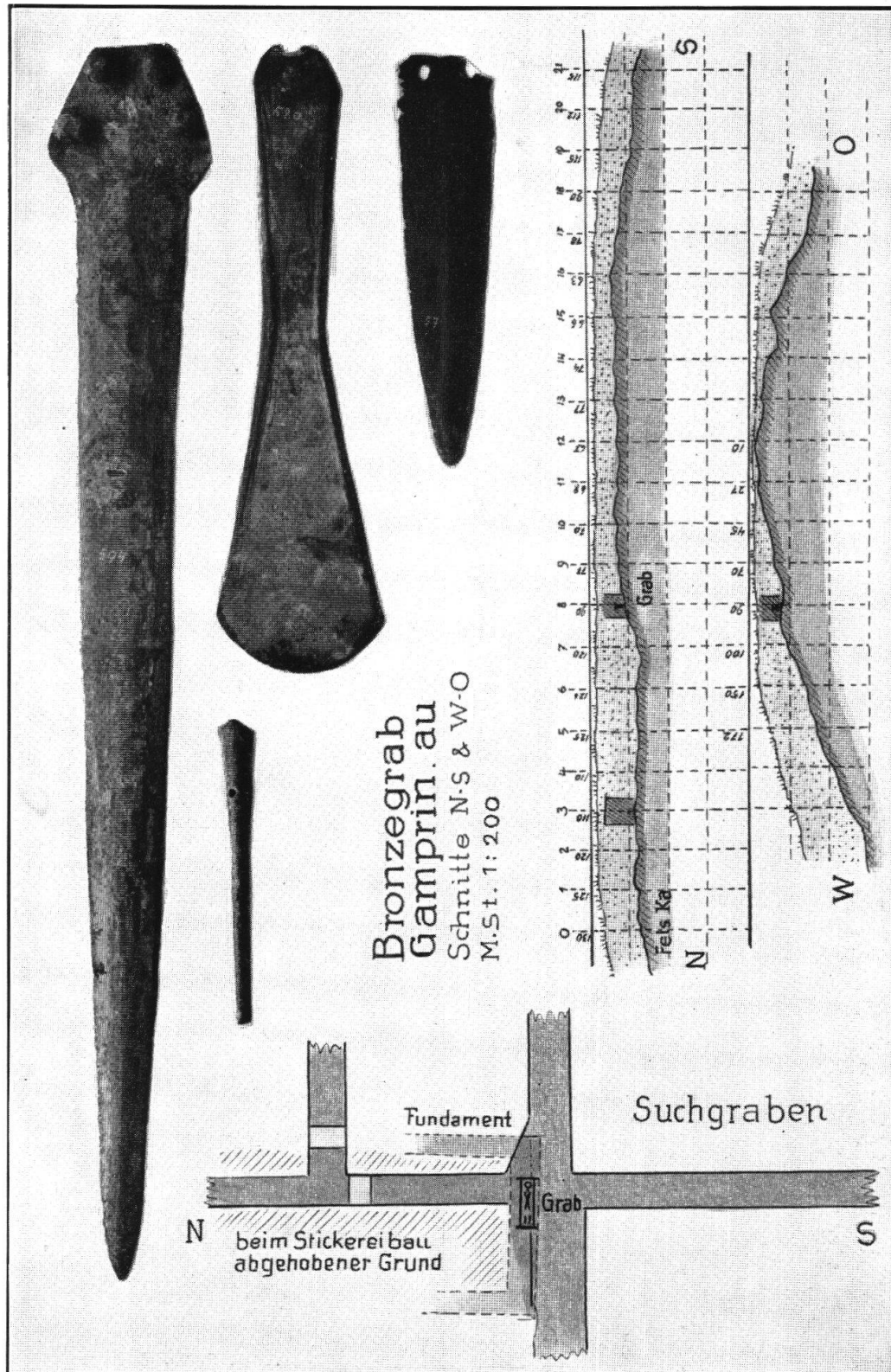


Photo Sekr. SGU

Pl. XXII, fig. 1. Fully (p. 80)



Taf. XXII, Abb. 2. Cademario. Brandgrab (S. 87)



Taf. XXIII. Gamprin. Grabfund 1879 (S. 80)  
 Aus JB. Hist. Ver. Liechtenstein 1941





Photo Landesmuseum

Taf. XXIV, Abb. 1. Bot Panadisch-Bonaduz.  
Eisenzeitliche Funde (S. 98)



Photo Sekr. SGU

Taf. XXIV, Abb. 2. Castaneda. Hausgrundriß (S. 100)

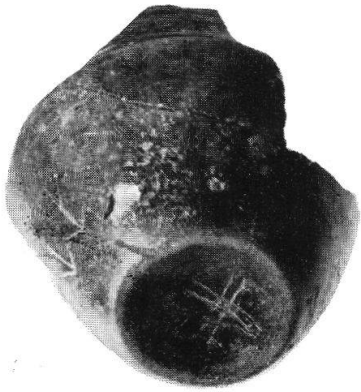


Photo Landesmuseum

Taf. XXV, Abb. 1. Castaneda. Gefäß mit Bodenmarke  
und zwei Pfeilen (S. 102)



Photo Sekr. SGU

Taf. XXV, Abb. 2. Castaneda. Große Herdstelle (S. 102)



Photo Sekr. SGU

Taf. XXVI, Abb. 1. Motta da Vallac-Salux (S. 107)

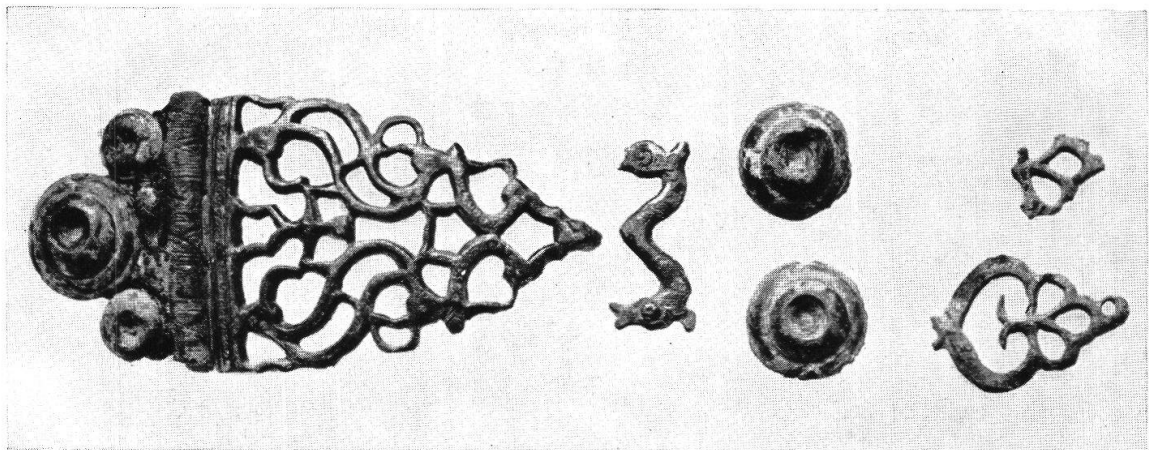
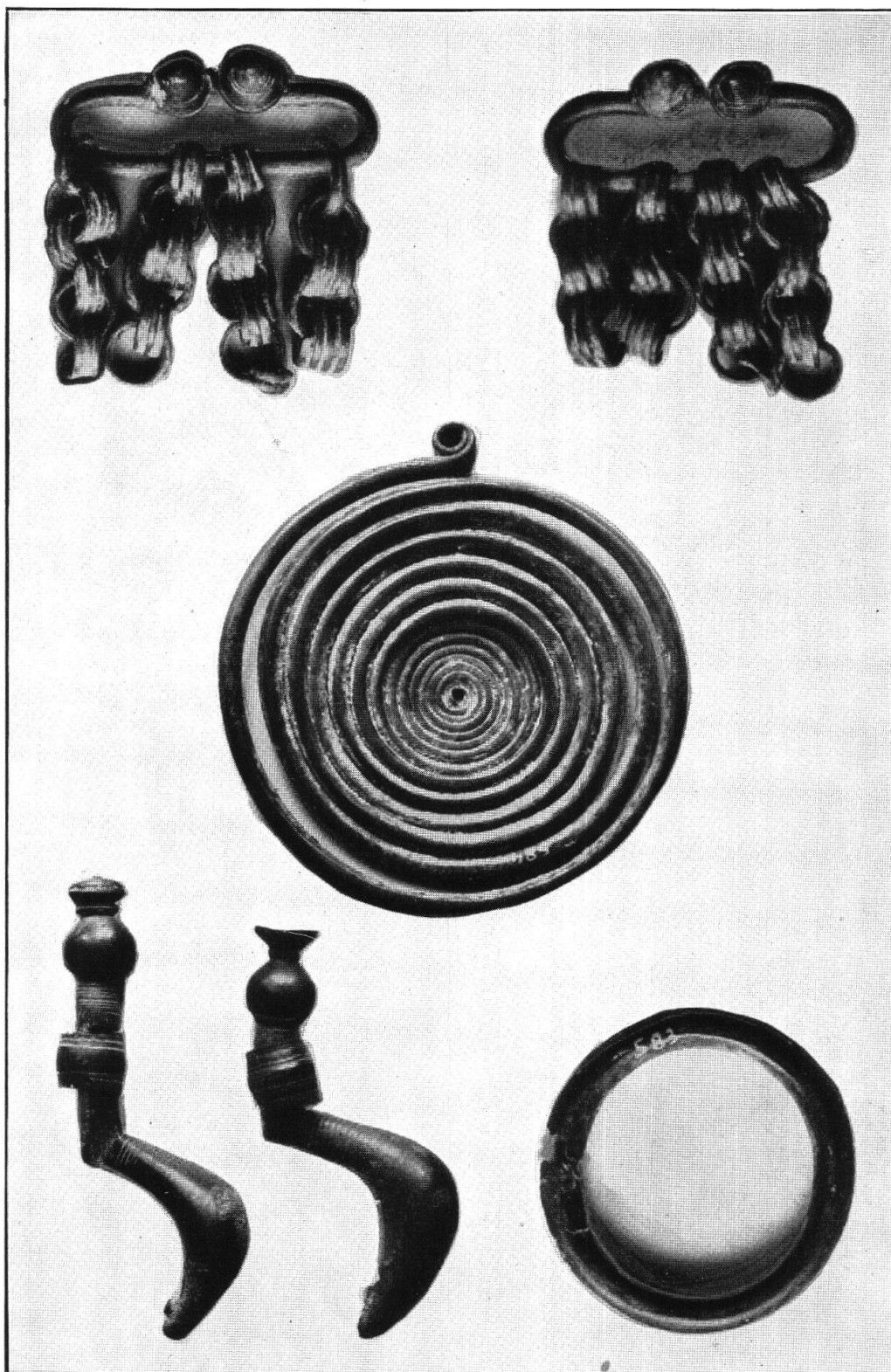


Photo Landesmuseum

Taf. XXVI, Abb. 2. Castaneda. Gürtelgarnitur aus Grab 75 (S. 103)



Taf. XXVII. Funde aus Gamprin (S. 104)  
Aus JB. Hist. Ver. Liechtenstein 1941

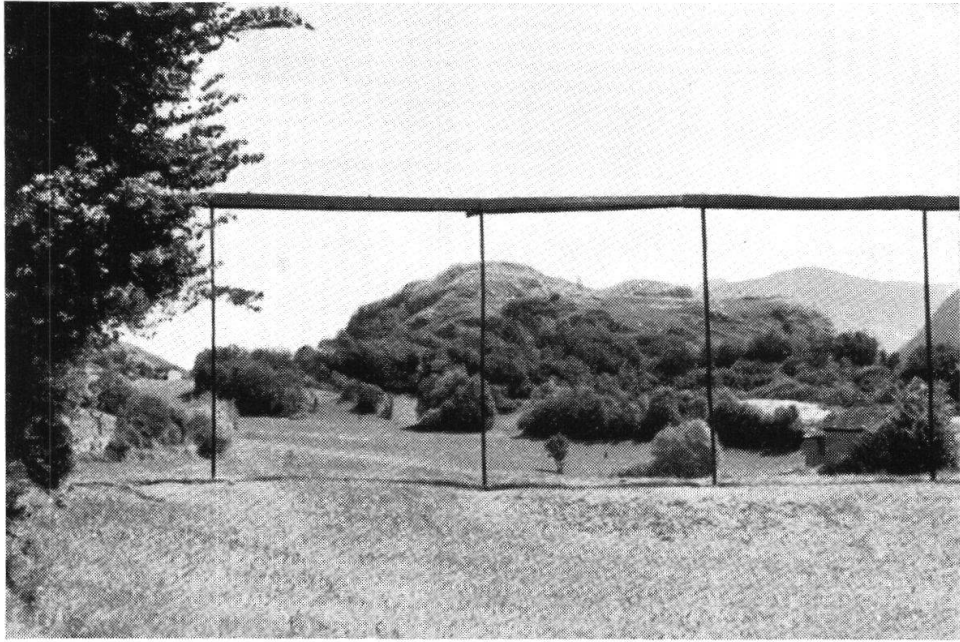
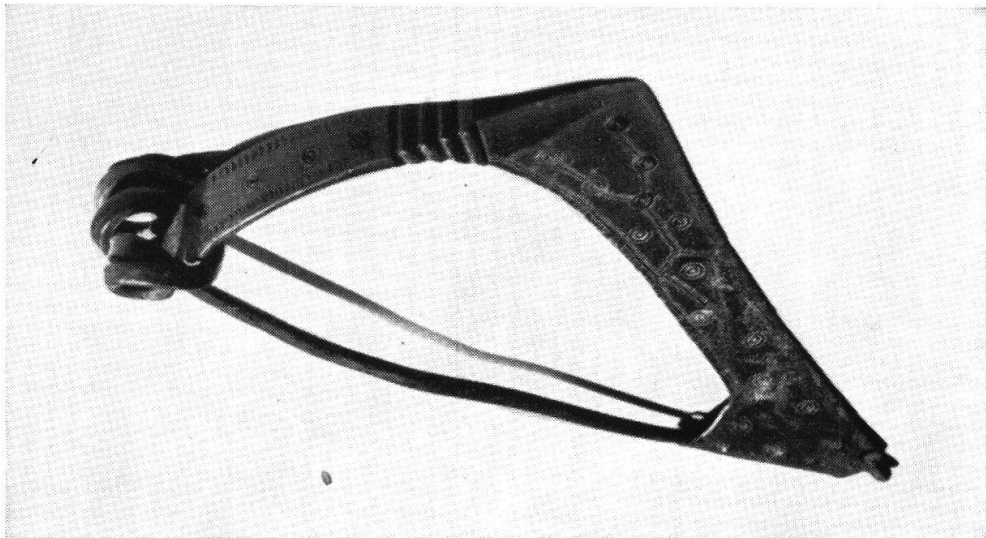


Photo Sekr. SGU

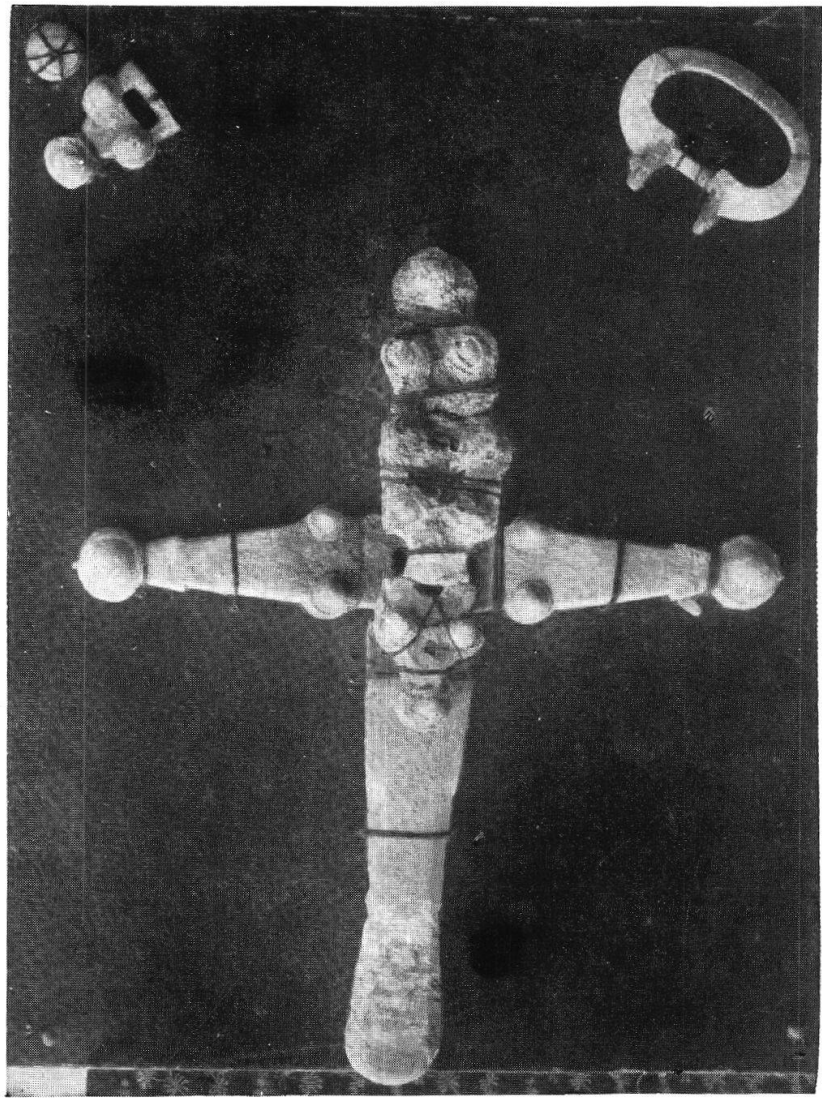
Taf. XXVIII, Abb. 1. Heidnisch Bühl-Raron (S. 106)  
Aus Ur-Schweiz 1941



Taf. XXVIII, Abb. 2. Misoixerfibel vom Heidnisch Bühl-Raron (S. 106)  
Aus Ur-Schweiz 1941



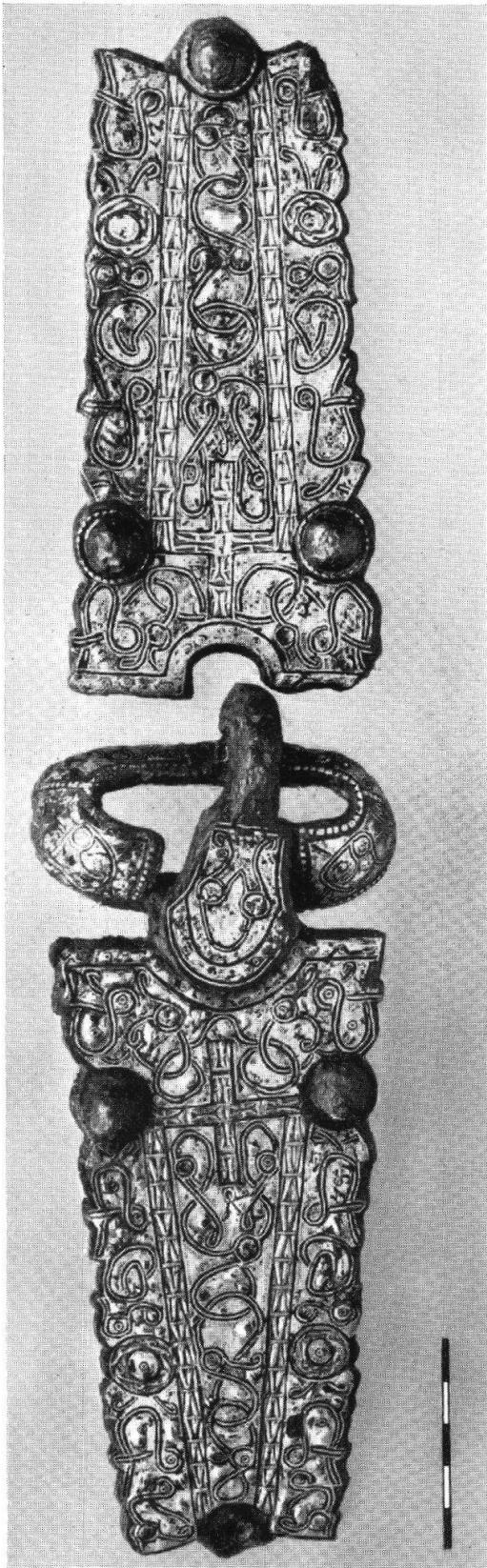
Taf. XXIX, Abb. 1. Frühmittelalterliche Lanze aus Bellinzona (S. 157)  
Aus Riv. Stor. Tic. 1940



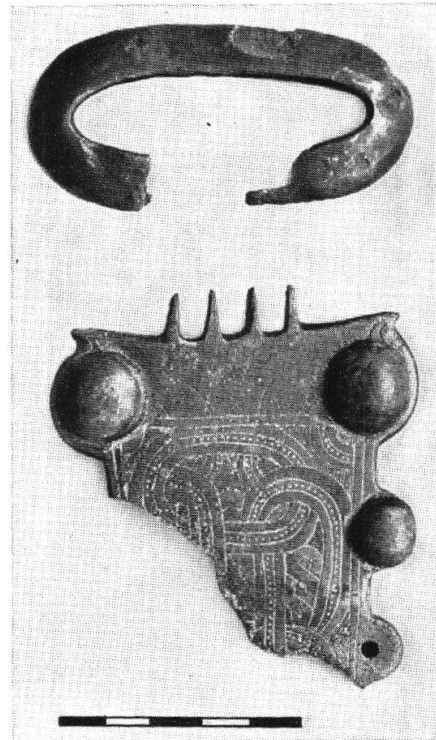
Taf. XXIX, Abb. 2.  
Frühmittelalterliche Bronzefunde aus Bellinzona (S. 157)  
Aus Riv. Stor. Tic. 1940



Taf. XXX. Plattierte und tauschierte Gürtelschnallen aus Bümpliz (S. 160)  
 Aus JB. Hist. Mus. Bern. 1940



Taf. XXXI, Abb. 1. Tauschierte Gürtelschnalle aus Bümpliz (S. 160)



Taf. XXXI, Abb. 2.  
Erlach. Gürtelschnalle westgotischer Form (S. 164)  
Aus JB. Hist. Mus. Bern 1941





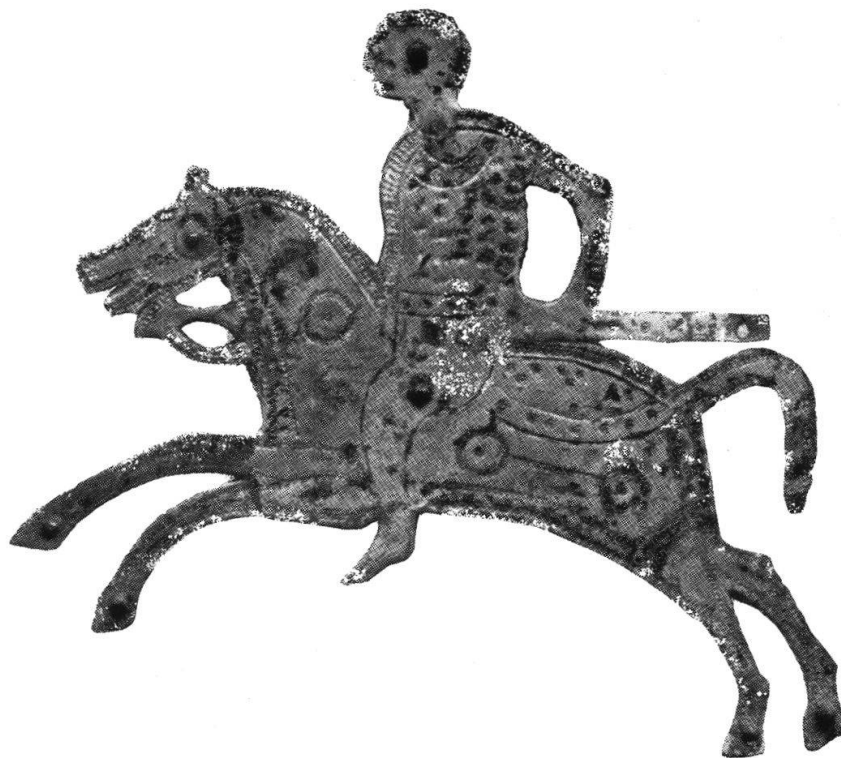
Taf. XXXII. Erlach. Gräberfunde (S. 164)  
Aus JB. Hist. Mus. Bern 1941



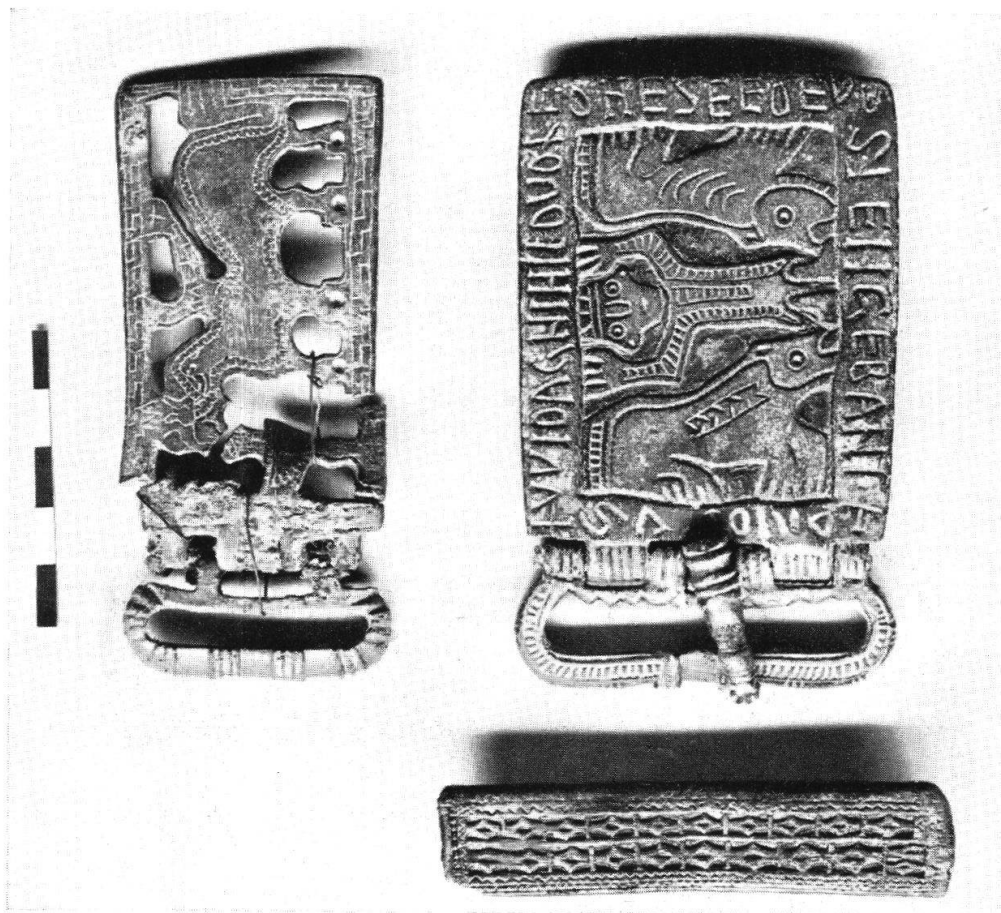
Taf. XXXIII, Abb. 1. Niederwangen-Köniz (S. 166)  
Aus JB. Hist. Mus. Bern 1941



Taf. XXXIII, Abb. 2.  
Schönenbrunnen-Neuenegg  
(S. 167)  
Aus JB. Hist. Mus. Bern 1941



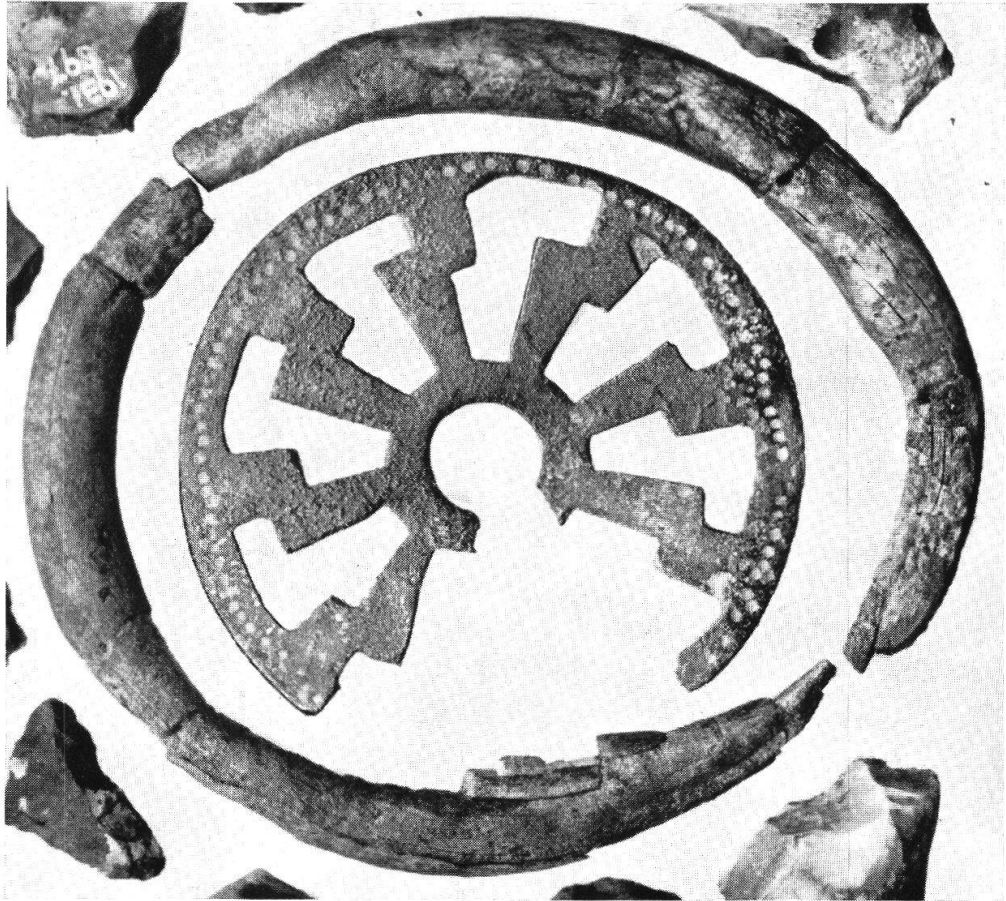
Taf. XXXIV, Abb. 1. Langobardisches Reiterbeschläg aus Stabio  
(S. 170)  
Aus Ur-Schweiz V, 1



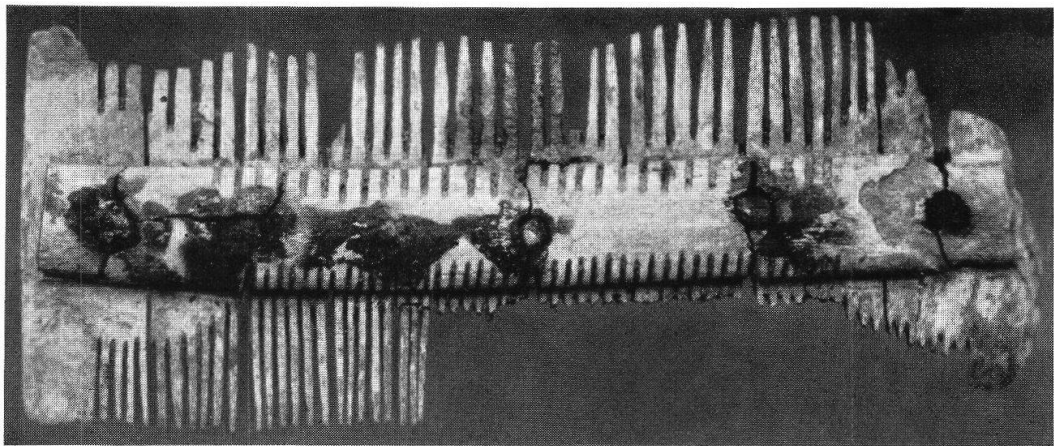
Taf. XXXIV, Abb. 2. Burgundische Gürtelschnallen. Links: Ursins.  
Rechts: Daillens (S. 192)



Taf. XXXV. Burgundische Gürtelplatten aus Lussy (S. 193)



Taf. XXXVI, Abb. 1. Bernerring-Basel (S. 196)



Taf. XXXVI, Abb. 2. Bernerring-Basel (S. 195)