

Tafeln

Autor(en): **[s.n.]**

Objektyp: **Appendix**

Zeitschrift: **Jahrbuch der Schweizerischen Gesellschaft für Urgeschichte =
Annuaire de la Société suisse de préhistoire = Annuario della
Società svizzera di preistoria**

Band (Jahr): **34 (1943)**

PDF erstellt am: **17.07.2024**

Nutzungsbedingungen

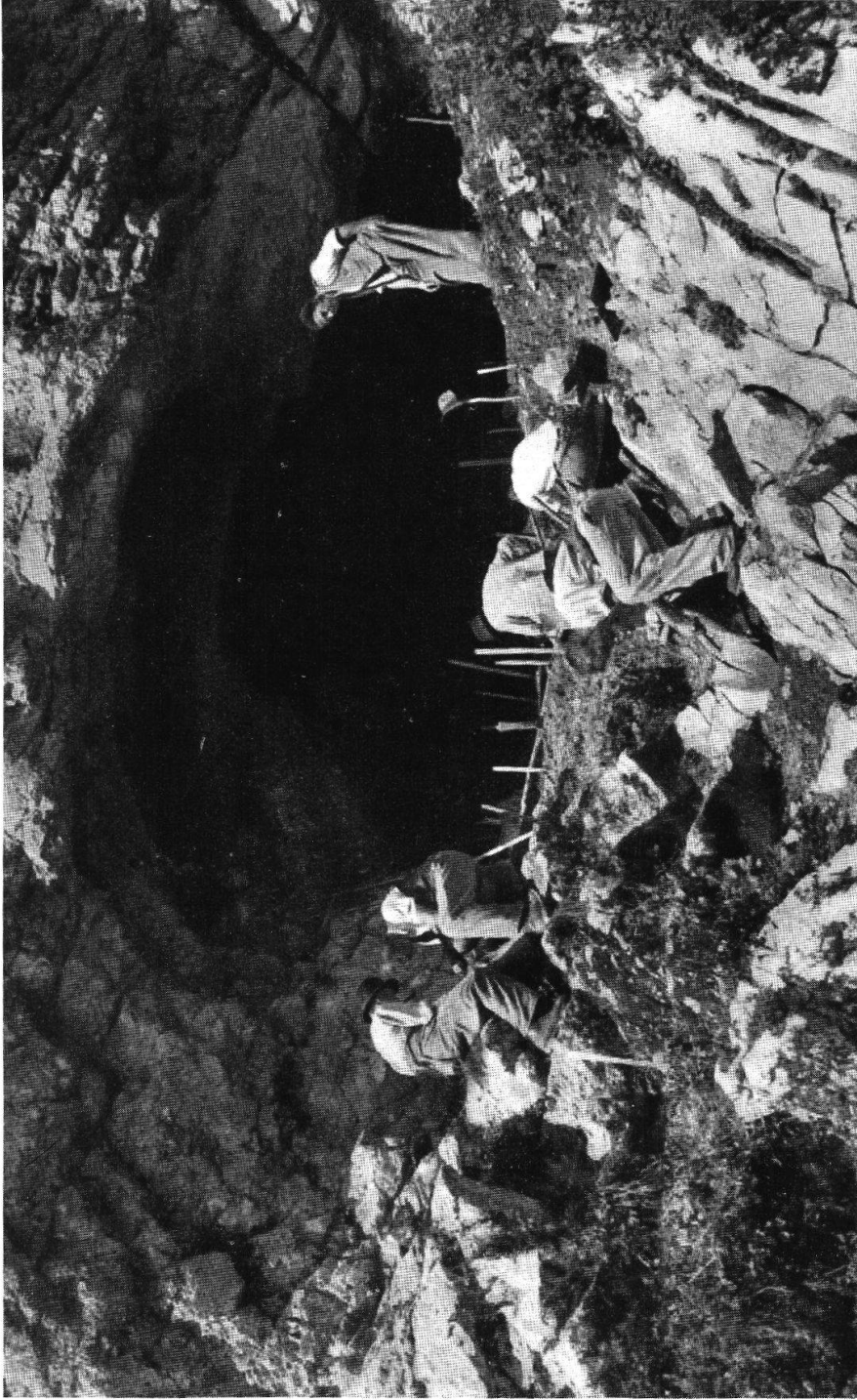
Die ETH-Bibliothek ist Anbieterin der digitalisierten Zeitschriften. Sie besitzt keine Urheberrechte an den Inhalten der Zeitschriften. Die Rechte liegen in der Regel bei den Herausgebern.

Die auf der Plattform e-periodica veröffentlichten Dokumente stehen für nicht-kommerzielle Zwecke in Lehre und Forschung sowie für die private Nutzung frei zur Verfügung. Einzelne Dateien oder Ausdrucke aus diesem Angebot können zusammen mit diesen Nutzungsbedingungen und den korrekten Herkunftsbezeichnungen weitergegeben werden.

Das Veröffentlichen von Bildern in Print- und Online-Publikationen ist nur mit vorheriger Genehmigung der Rechteinhaber erlaubt. Die systematische Speicherung von Teilen des elektronischen Angebots auf anderen Servern bedarf ebenfalls des schriftlichen Einverständnisses der Rechteinhaber.

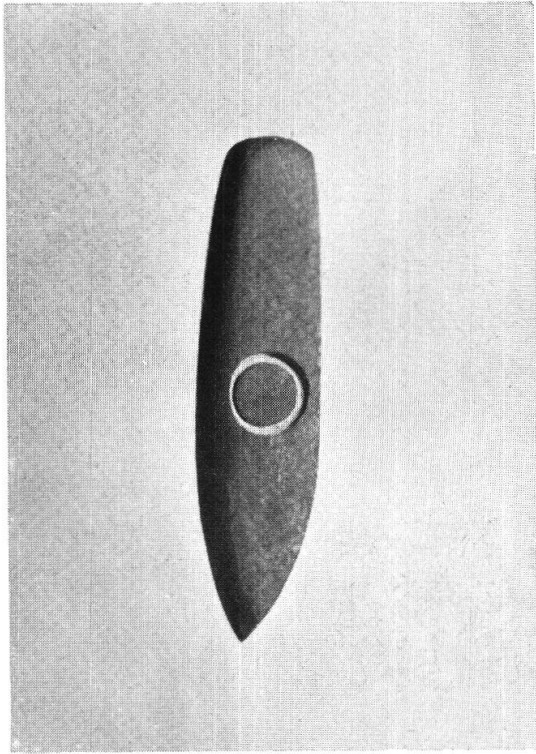
Haftungsausschluss

Alle Angaben erfolgen ohne Gewähr für Vollständigkeit oder Richtigkeit. Es wird keine Haftung übernommen für Schäden durch die Verwendung von Informationen aus diesem Online-Angebot oder durch das Fehlen von Informationen. Dies gilt auch für Inhalte Dritter, die über dieses Angebot zugänglich sind.

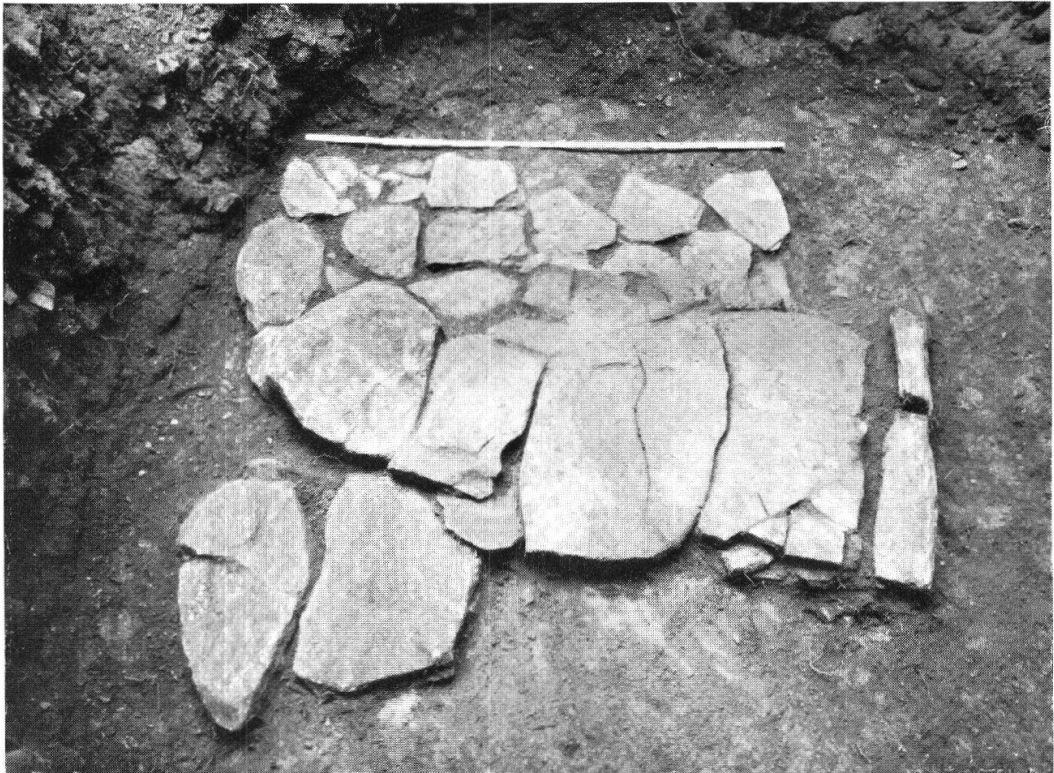


Tafel I. Eingang zum Chilchli-Erlenbach (S. 21)

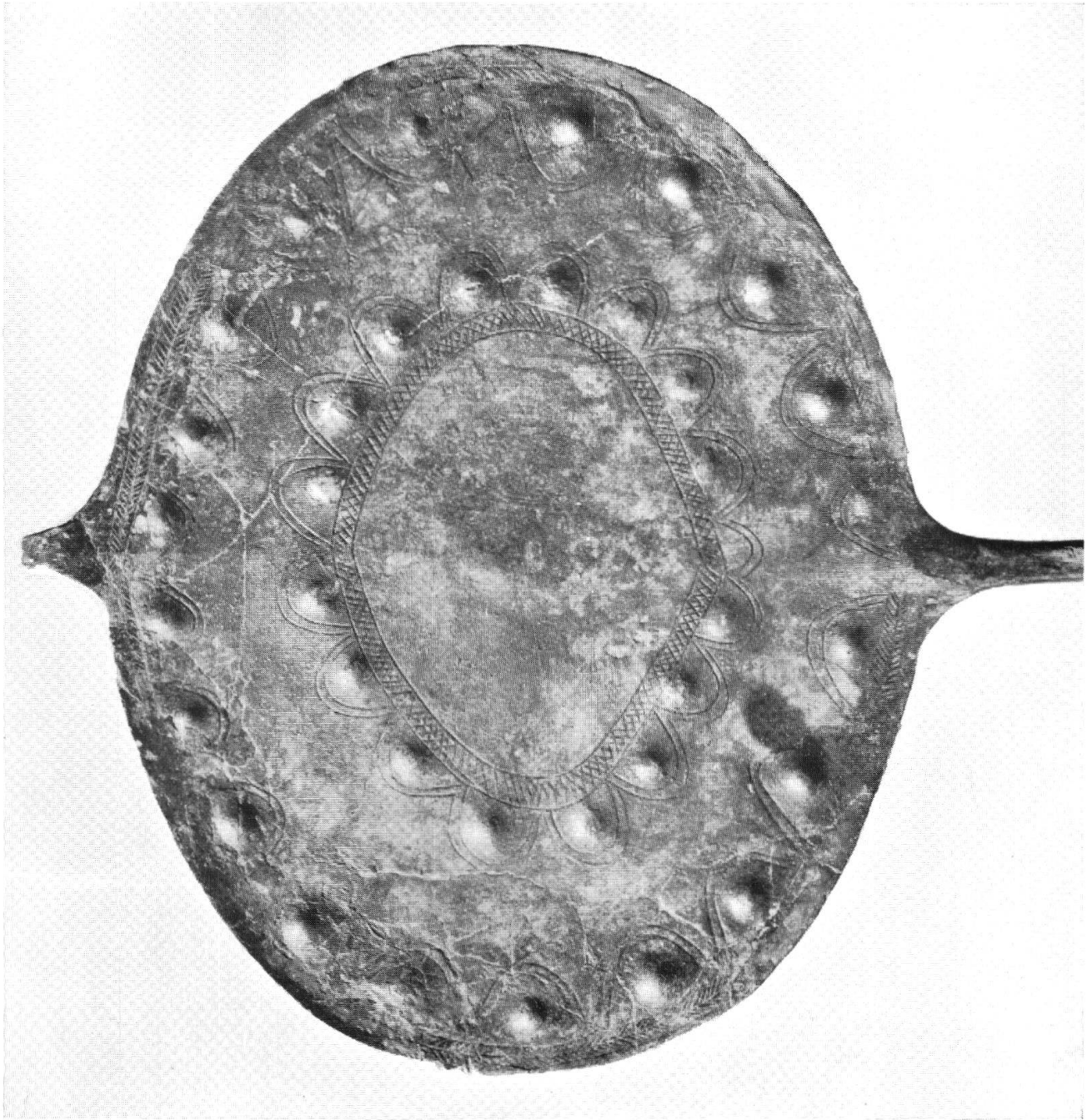
Aus F. A. Volmar Auf den Spuren simmentalischer Höhlenbärenjäger



Tafel II, Abb. 1
Tegerhard-Wettingen. Schuhleistenkeil
aus Neuwiesen IV (S. 35)



Tafel II, Abb. 2. Cresta-Cazis. Bronzezeitliche Herdstelle und Vorplatz (S. 36)



Tafel III. Mutta-Fellers. Scheibennadel nach der Konservierung (S. 40)
Photo Schweizerisches Landesmuseum

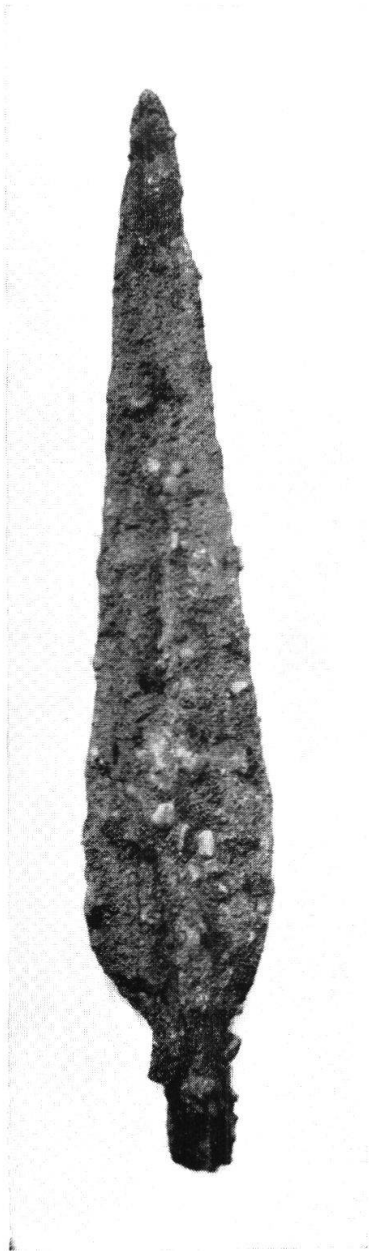
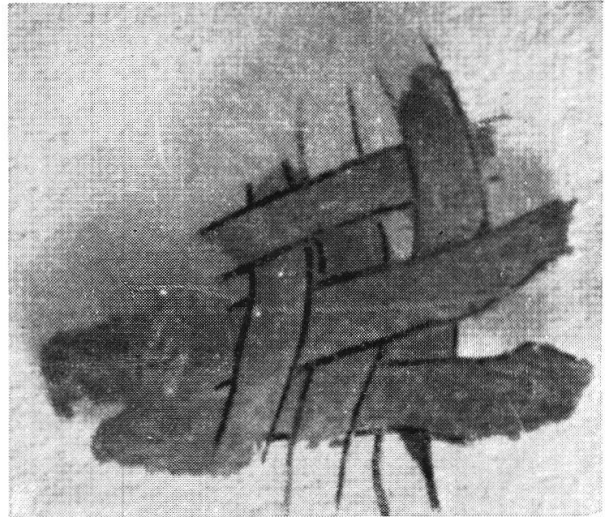


Tafel IV. Henkelschmuck der Hydria von Grächwil-Meikirch (S. 45)
Aus H. Blösch, Ant. Kunst in der Schweiz, Zürich 1943



Tafel V. Seitenansicht
des Henkelschmuckes der Hydria von Grächwil-Meikirch (S. 45)
Aus H. Blösch, Ant. Kunst in der Schweiz, Zürich 1943

Tafel VI, Fig. 1
Pianezzo. Brandello di tessuto (p. 55)
Da Riv. Stor. Tic. 1943



Tafel VI, Abb. 2
Gartenstraße, Dietikon. Lanzenspitze der Latènezeit
(S. 53)

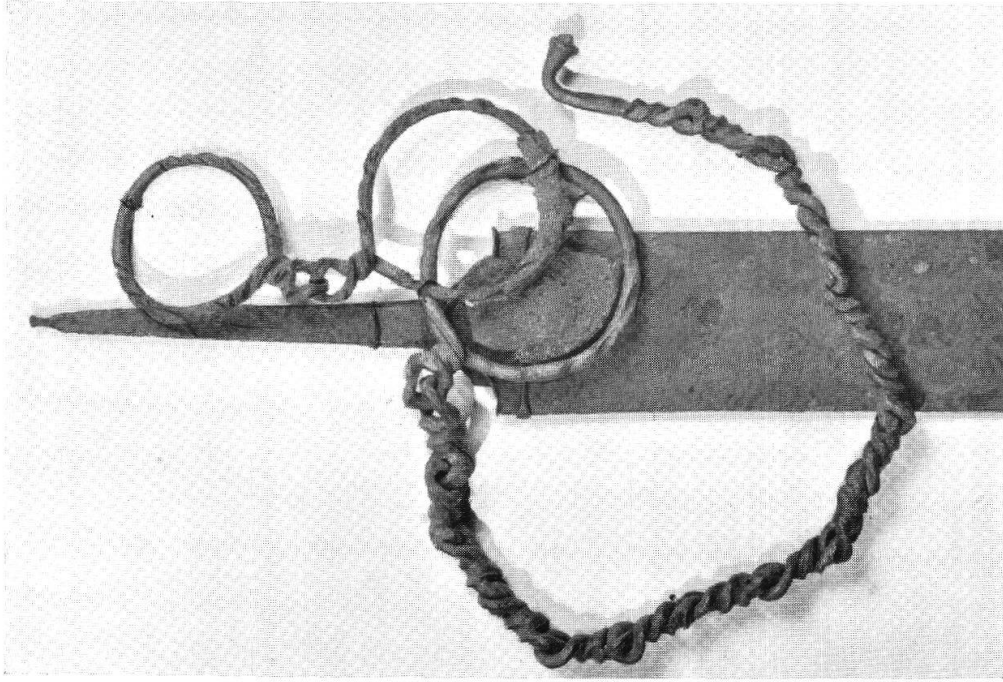


Planche VII, fig. 2
Epée du port Du Pasquier
à Corcelles (p. 166)

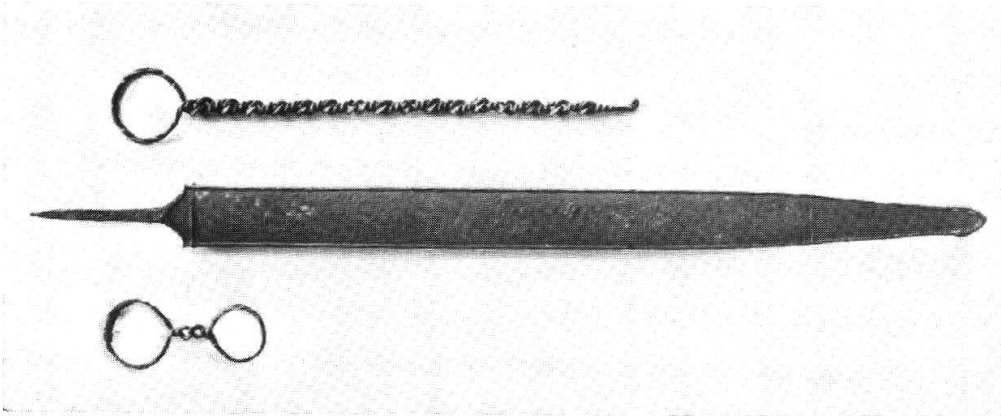
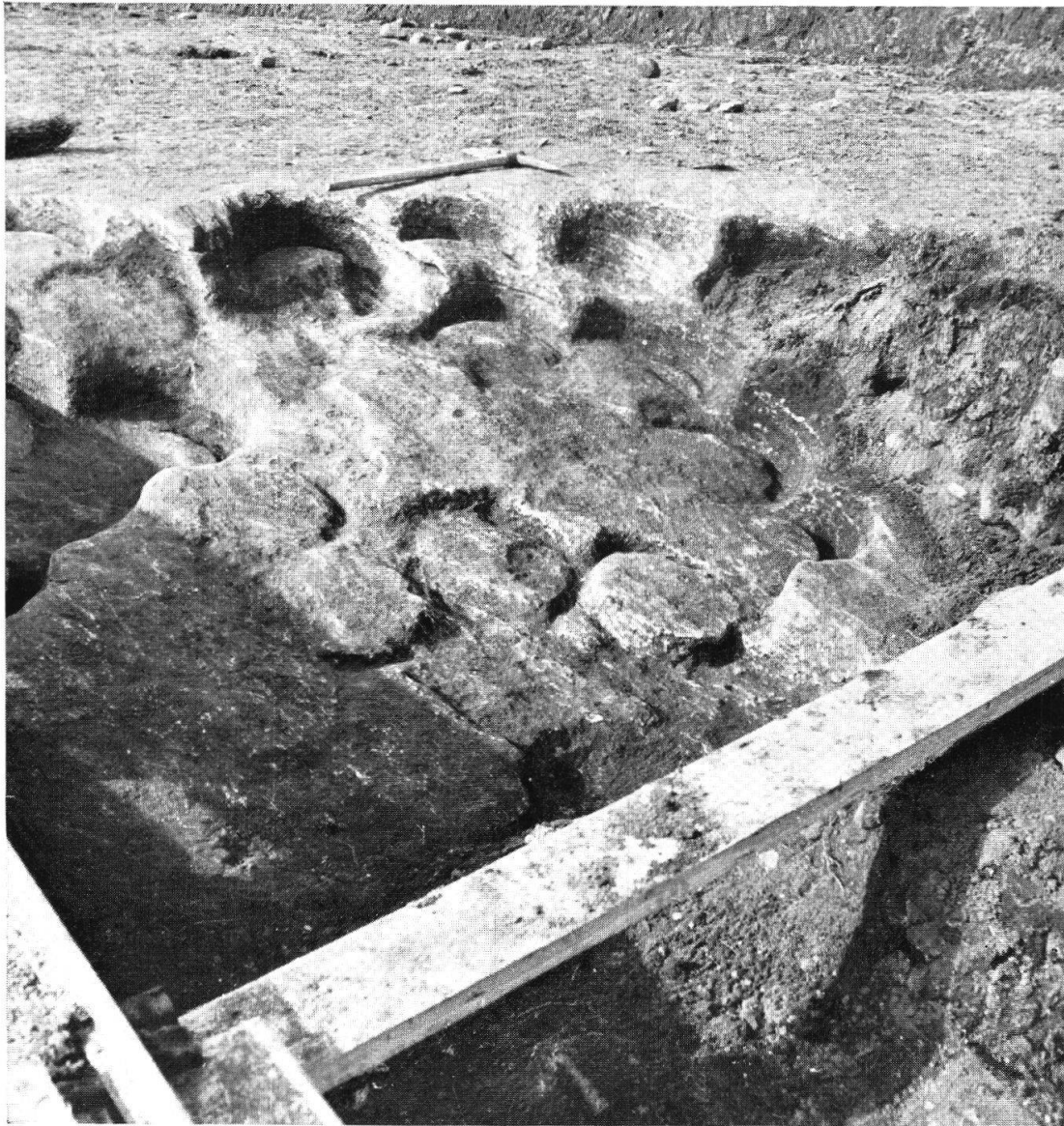
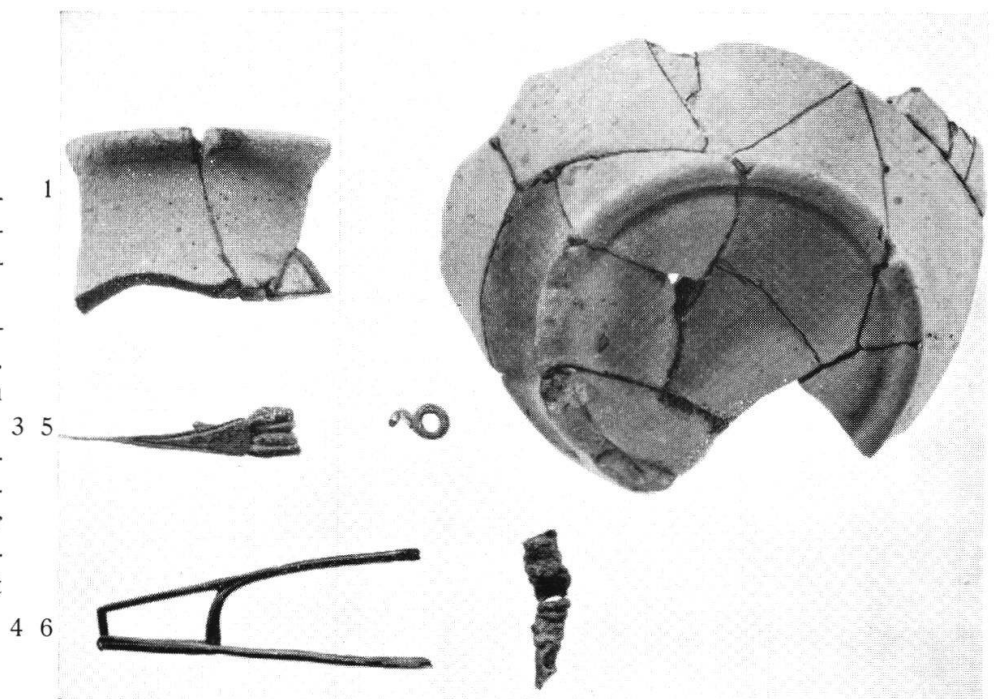


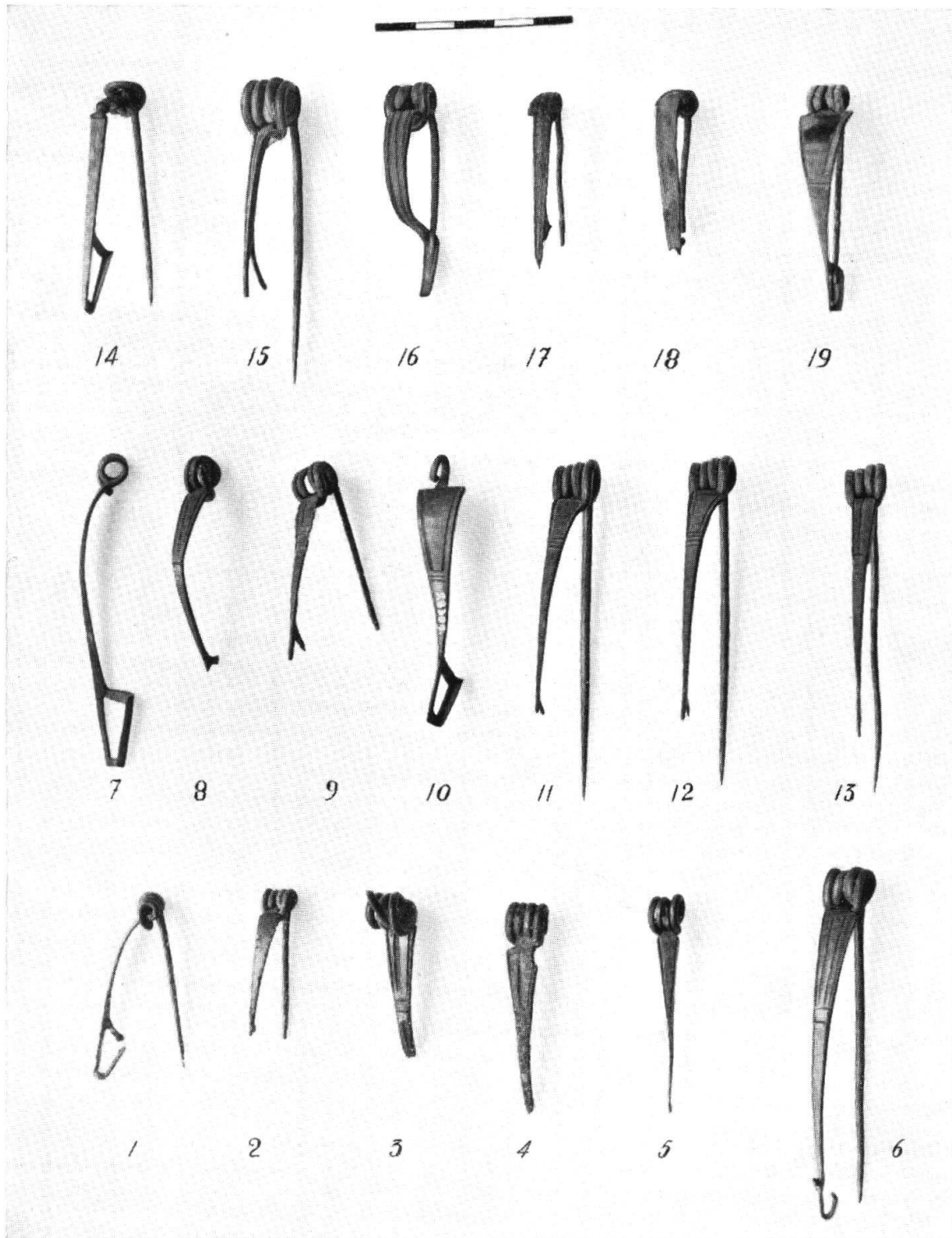
Planche VII, fig. 1
Epée du port Du Pasquier
à Corcelles (p. 166)



Tafel VIII, Abb. 1. Chavannes-le-Chêne. Carrière romaine (p. 71)
Suisse primitive 1943. Photo L. Bosset

Tafel VIII, Abb. 2. Spätlatènezeitliches Brandgrab von Oberwinterthur, Kanton Zürich.
1. Randfragment der Urne. 2. Boden der Urne. 3. Bronzene Fibel vom Nauheimertypus. 4. Fragmentierte Spiralrolle einer Nauheimertypus-Fibel. 5. Fragment einer Eisenfibel („Cammercher“ Typus). 6. Rest der Spiralrolle zu 5.
1/2 Größe. (S. 139)
Photo Landesmuseum





Tafel IX. Fibeln von der Engthalbinsel bei Bern
 1—13, 19: Nauheimerfibeln. 14—18: Der Nauheimerfibeln verwandte, aber wohl jüngere
 Fibeln. 15: Aus einem Grab von Stabio, Tessin (S. 148)
 Photo Mus. Bern



Tafel X. Schaffhausen, Römerstraße (S. 82)
Aus Ur-Schweiz 1943. Photo H. Wanner



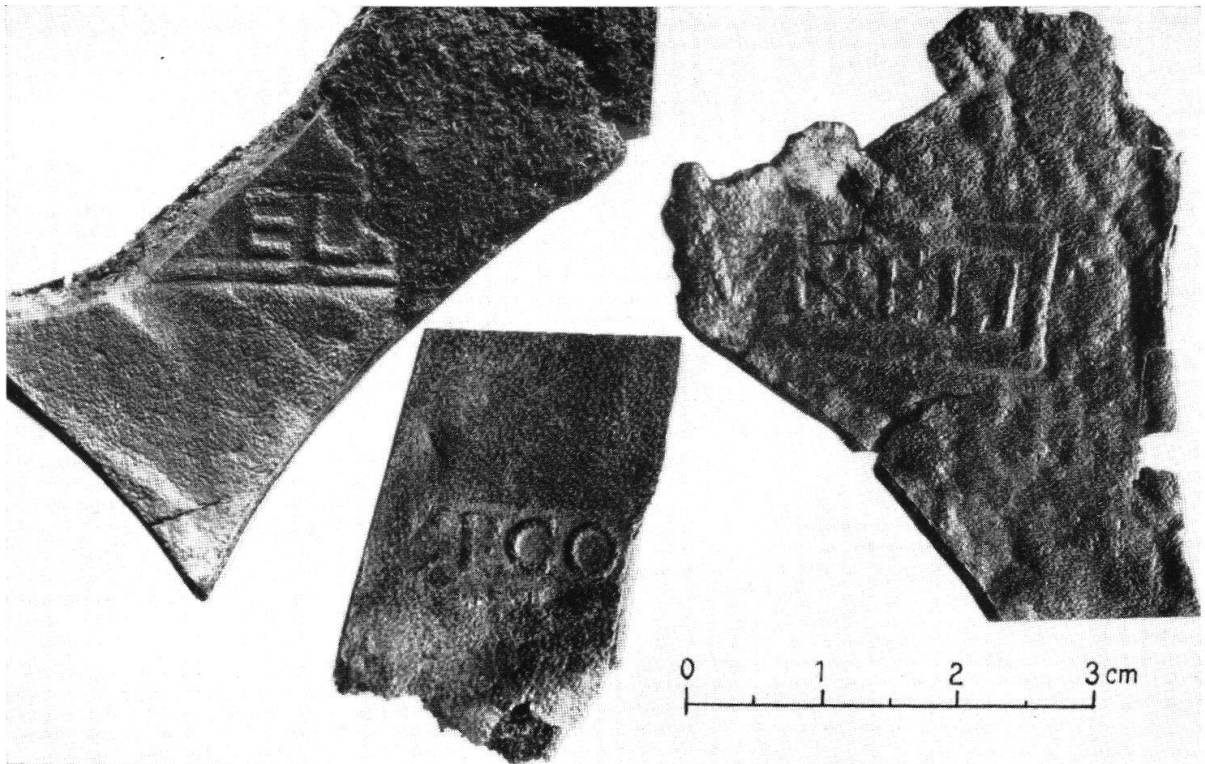
Tafel XI, Abb. 1

Vindonissa, Schutthügel. Römisch. Schreiftäfelchen aus Holz mit Schriftresten in Wachs (S. 70)
Aus Jb. Ges. Pro Vindonissa 1943/44 (S. 37). Photo Schulz, Basel



Tafel XI, Abb. 2. Oberdorf (Bld.). Römisches Badebassin mit Stufen und Auslauf (S. 74)

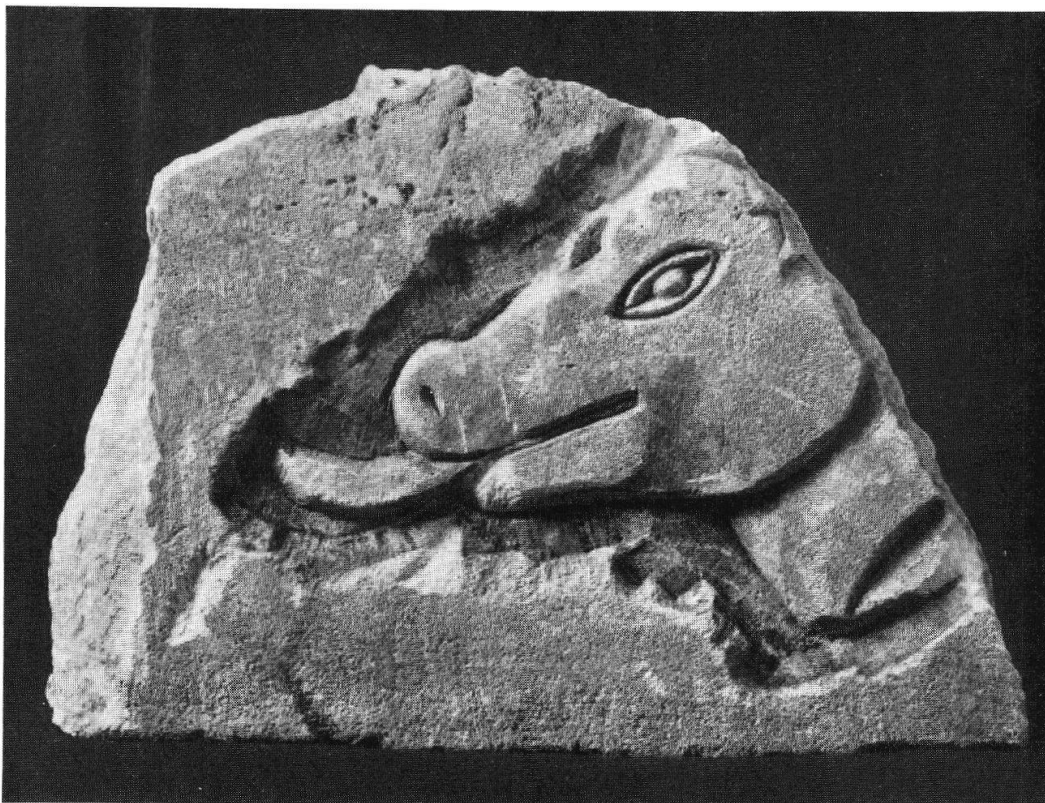
Aus Ur-Schweiz 1943. Photo Polizeikommando Baselland



Tafel XII, Abb. 1. Vindonissa, Fabrikantenstempel auf Leder (S. 68)
Aus Jb. Ges. Pro Vindonissa 1943/44. Photo E. Schulz, Basel



Tafel XII, Abb. 2. Augst, Steinler, Insula 37
Römischer Keller mit Abstelnischen, Fenster (im Vordergrund) und Kellerhals (links) (S. 38)
Photo E. Schulz, Basel



Tafel XIII, Abb. 1. Vindonissa, Ausgrabung 1943. Relief aus Stein (S. 68)
Aus Jb. Ges. Pro Vindonissa 1943/44 (S. 24). Photo Niederer, Brugg



Tavola XIII, fig. 2. Tegna, Pozzo davanti al tempio (p. 78)
Da „Svizzera Primitiva“ 1943. Fotografo A. Gerster, Laufen



Tafel XIV. Augst, Bronzebüste eines jungen Satyrs mit Kranz, Bockshorn, Fell und Sirynx. Nat. Größe (S. 60)
Aus Ur-Schweiz 1943. Photo E. Schulz, Basel



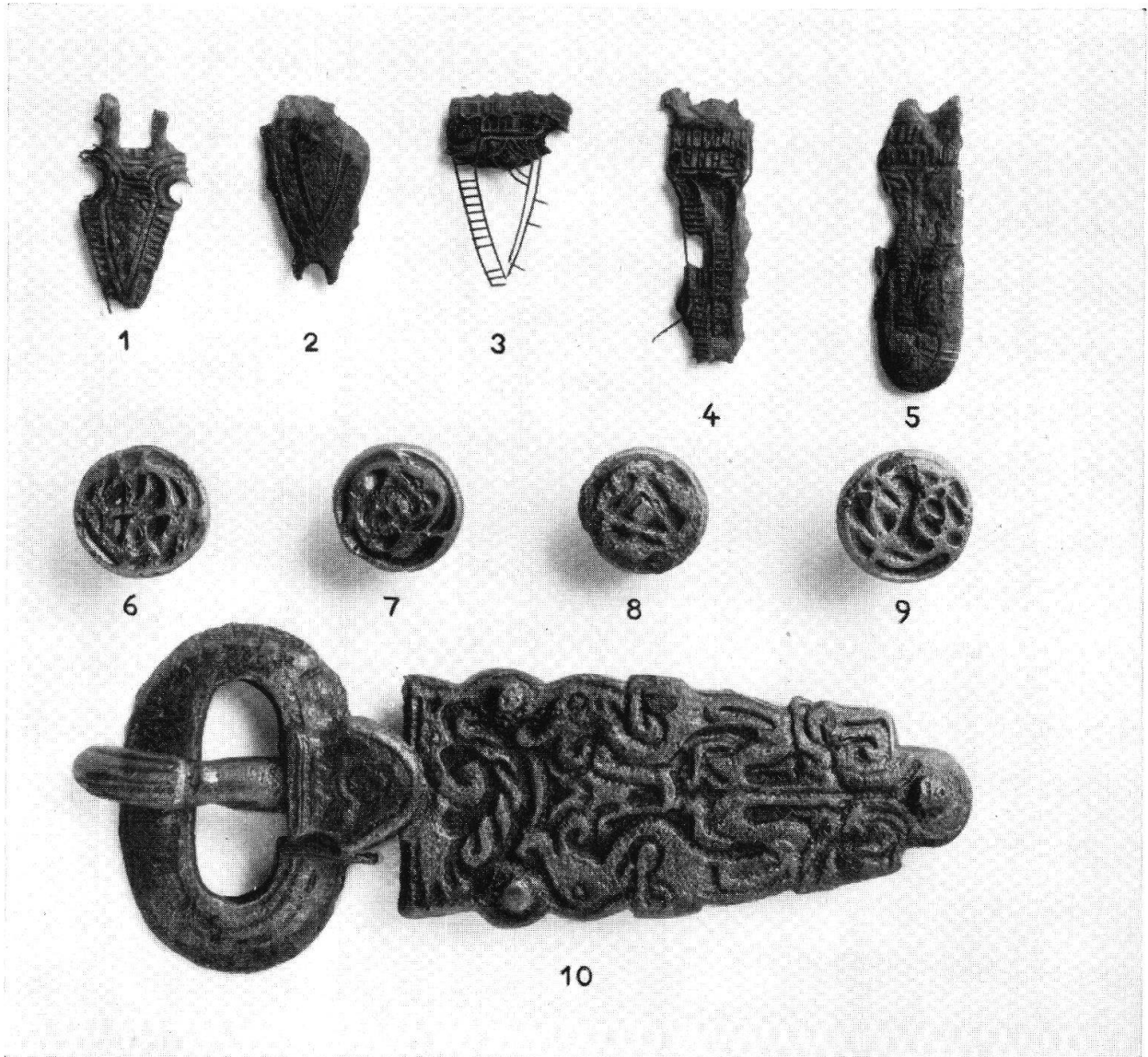
Planche XV, fig. 1. Payerne-Pramey (Vaud). Fibule à disque (p. 89)
Suisse primitive 1943. Photo E. Schulz, Basel



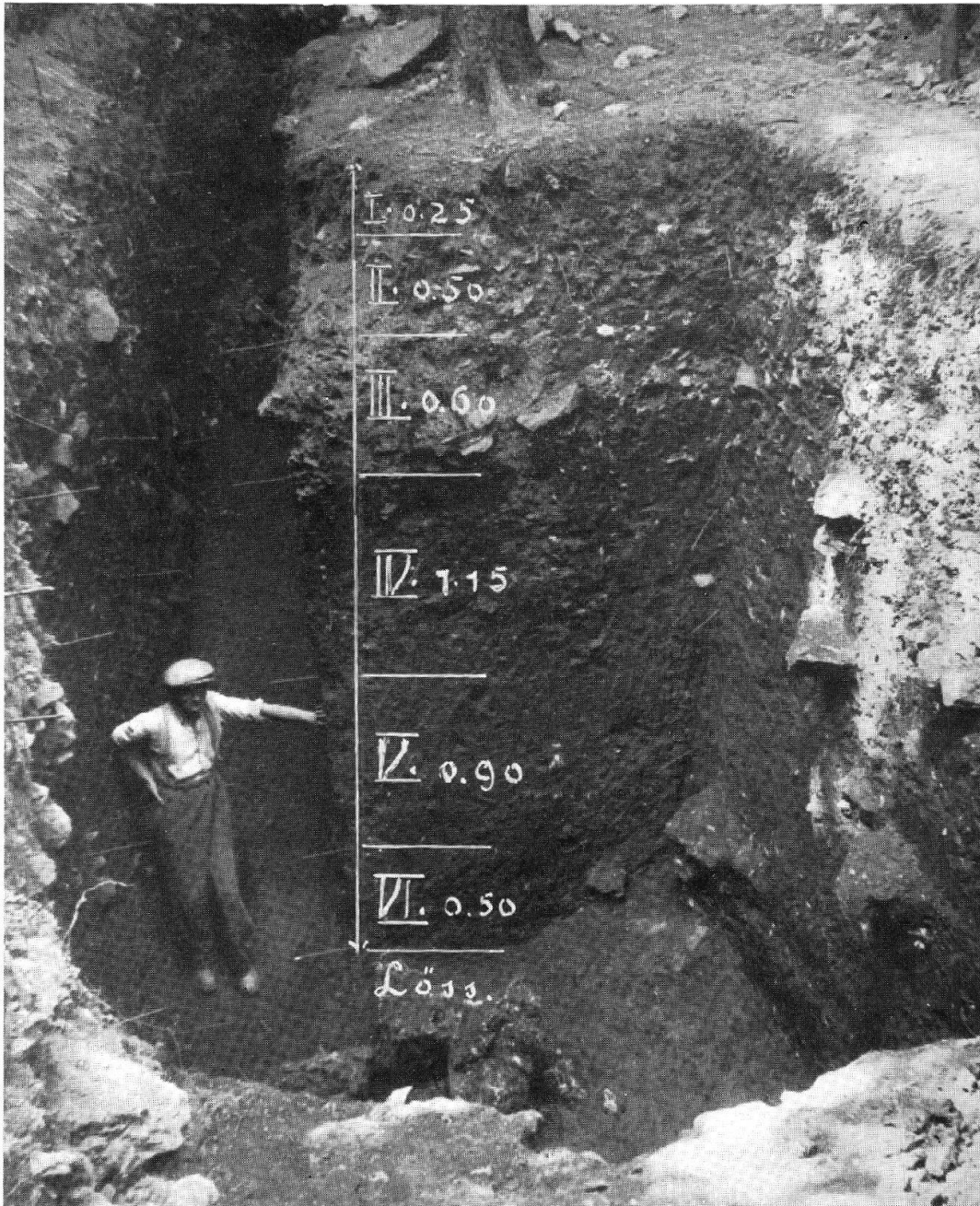
Tavola XV, fig. 2. Mesocco. Tomba medioevale No. 6 prima e dopo l'apertura (p. 88)



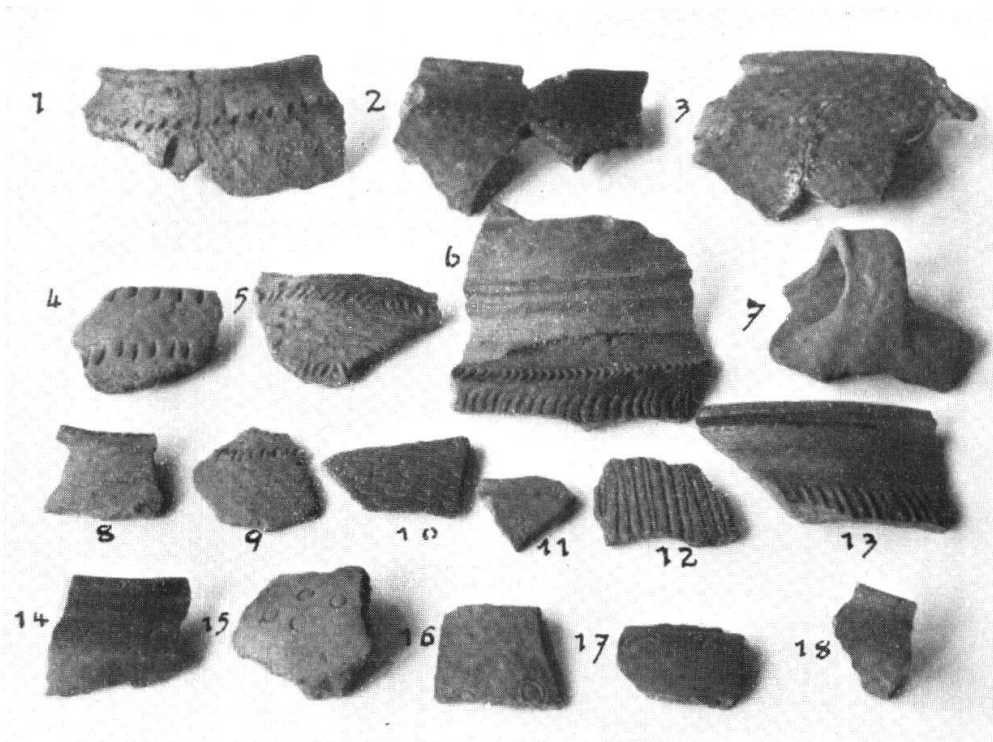
Tafel XVI, Abb. 1. Riehen, Kirche. Frühmittelalterliche Töpfe aus einem Gefäßdepot (S. 92)
Aus ZAK 1943



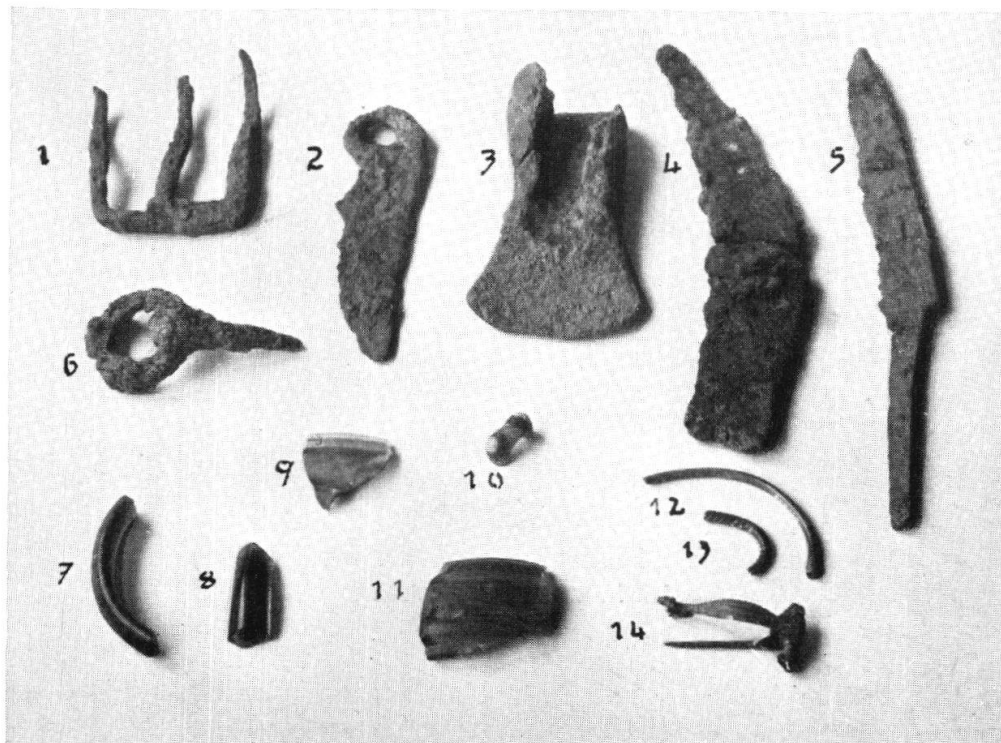
Tafel XVI, Abb. 2. Baden, Reitergrab. Alamannische Beschlägstücke aus Bronze (S. 83)
Aus Ur-Schweiz 1943. Photo E. Schulz, Basel



Tafel XVII. Eschen-Lutzengüetle. Profil (S. 95)
Aus JB. Historische Ver. Liechtenstein



Tafel XVIII, Abb. 1
 Eschen-Lutzengüetle. Keramik der eisenzeitlichen Schicht (S. 95)
 Aus JB. Hist. Ver. Liechtenstein 1943



Tafel XVIII, Abb. 2
 Eschen-Lutzengüetle. Eisen-, Glas- und Bronzefunde (S. 95)
 Aus JB. Hist. Ver. Liechtenstein