

# Tafeln

Autor(en): **[s.n.]**

Objektyp: **Appendix**

Zeitschrift: **Jahrbuch der Schweizerischen Gesellschaft für Urgeschichte =  
Annuaire de la Société suisse de préhistoire = Annuario della  
Società svizzera di preistoria**

Band (Jahr): **35 (1944)**

PDF erstellt am: **27.09.2024**

## **Nutzungsbedingungen**

Die ETH-Bibliothek ist Anbieterin der digitalisierten Zeitschriften. Sie besitzt keine Urheberrechte an den Inhalten der Zeitschriften. Die Rechte liegen in der Regel bei den Herausgebern.

Die auf der Plattform e-periodica veröffentlichten Dokumente stehen für nicht-kommerzielle Zwecke in Lehre und Forschung sowie für die private Nutzung frei zur Verfügung. Einzelne Dateien oder Ausdrucke aus diesem Angebot können zusammen mit diesen Nutzungsbedingungen und den korrekten Herkunftsbezeichnungen weitergegeben werden.

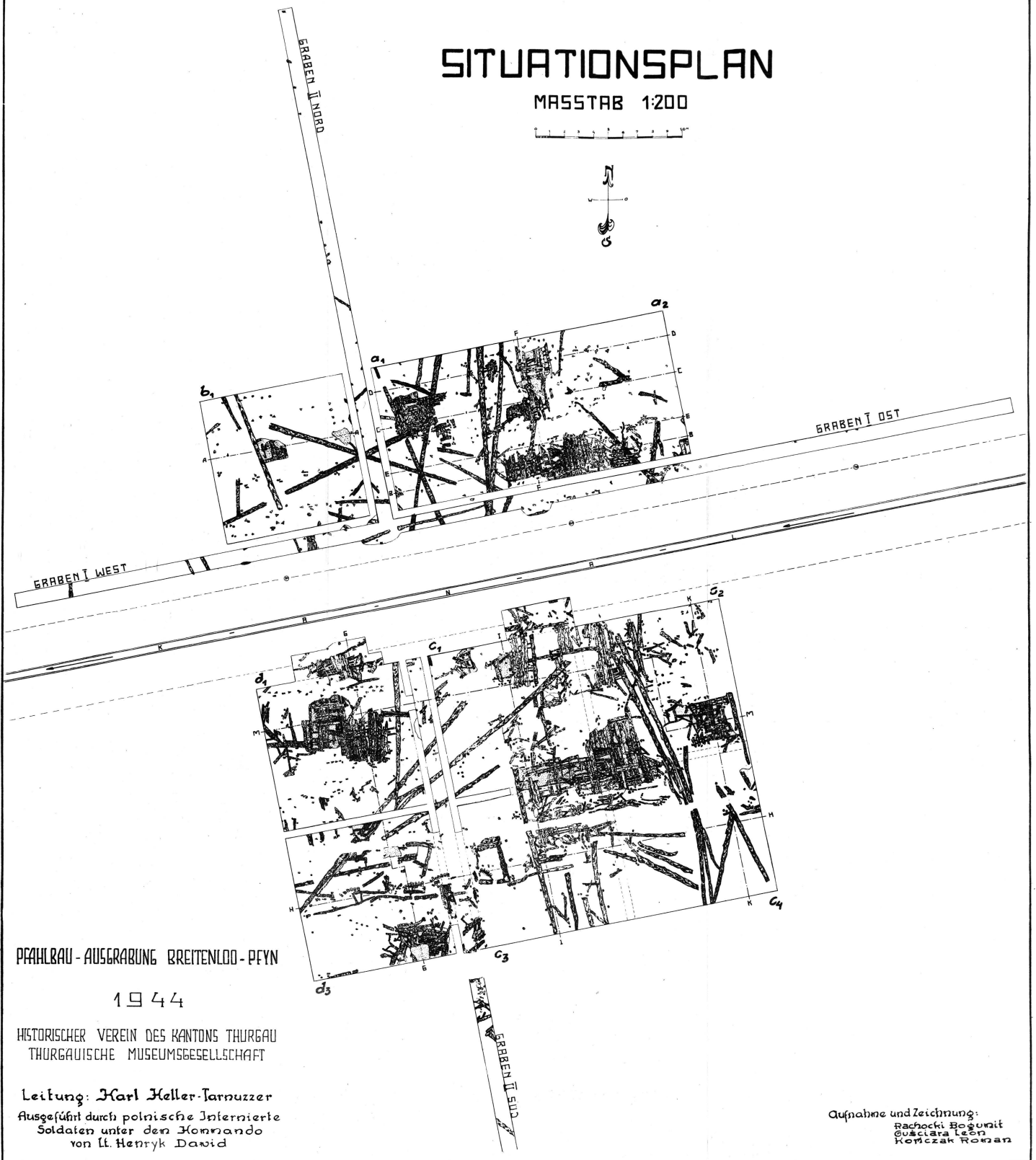
Das Veröffentlichen von Bildern in Print- und Online-Publikationen ist nur mit vorheriger Genehmigung der Rechteinhaber erlaubt. Die systematische Speicherung von Teilen des elektronischen Angebots auf anderen Servern bedarf ebenfalls des schriftlichen Einverständnisses der Rechteinhaber.

## **Haftungsausschluss**

Alle Angaben erfolgen ohne Gewähr für Vollständigkeit oder Richtigkeit. Es wird keine Haftung übernommen für Schäden durch die Verwendung von Informationen aus diesem Online-Angebot oder durch das Fehlen von Informationen. Dies gilt auch für Inhalte Dritter, die über dieses Angebot zugänglich sind.

## SITUATIONSPLAN

MASSSTAB 1:200



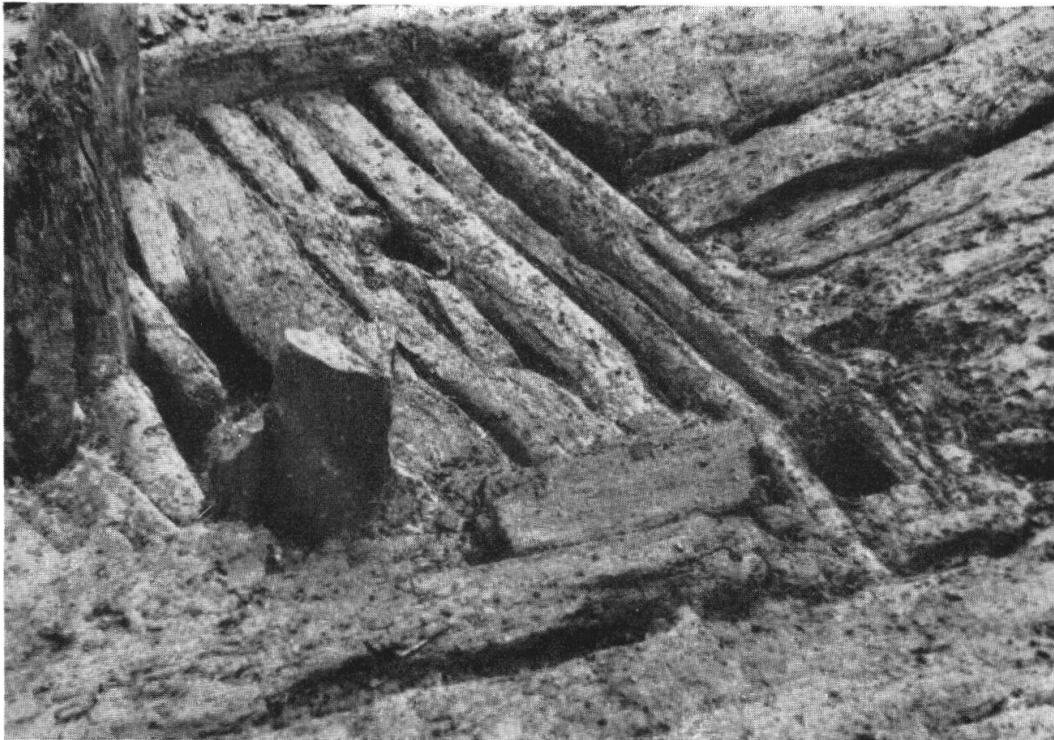
PFAHLBAU - AUSGRABUNG BREITENLOD - PFYN

1944

HISTORISCHER VEREIN DES KANTONS THURGAU  
THURGAUISCHE MUSEUMSGESELLSCHAFTLeitung: Karl Keller-Tarnuzzer  
Ausgeführt durch polnische Internierte  
Soldaten unter dem Kommando  
von Lt. Henryk DawidAufnahme und Zeichnung:  
Rachocki Bogumit  
Gusciara Leon  
Komiczak Roman



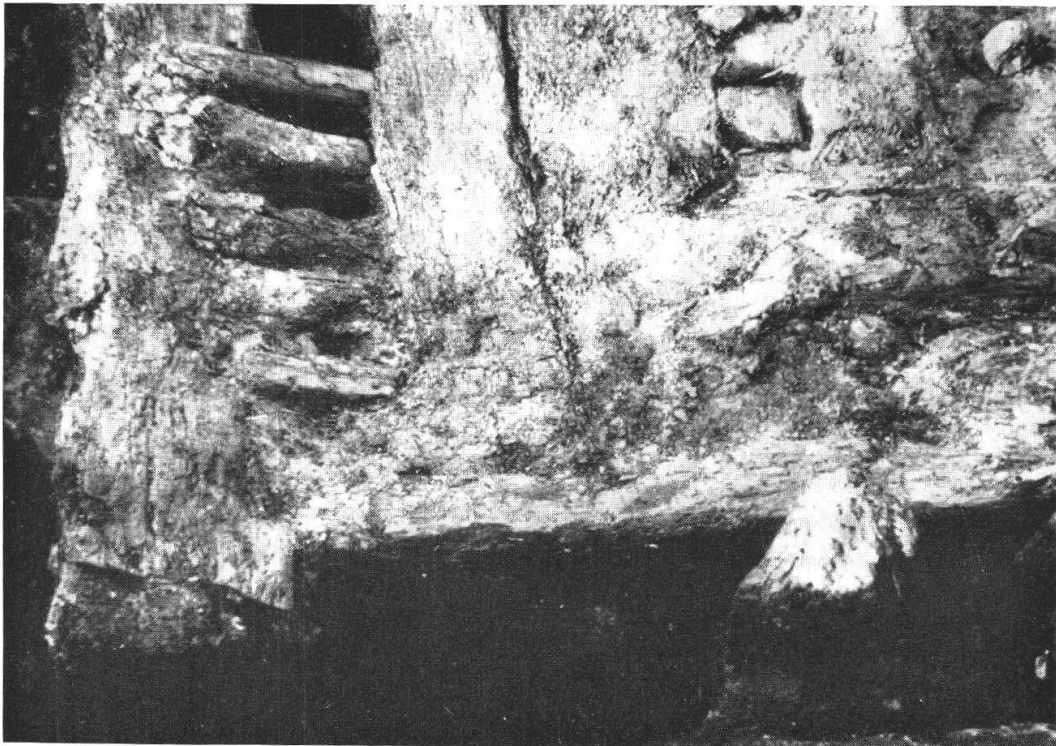
Tafel II, Abb. 1  
Pfahlbaugrabung Burgäschi-Ost 1944 (S. 20)



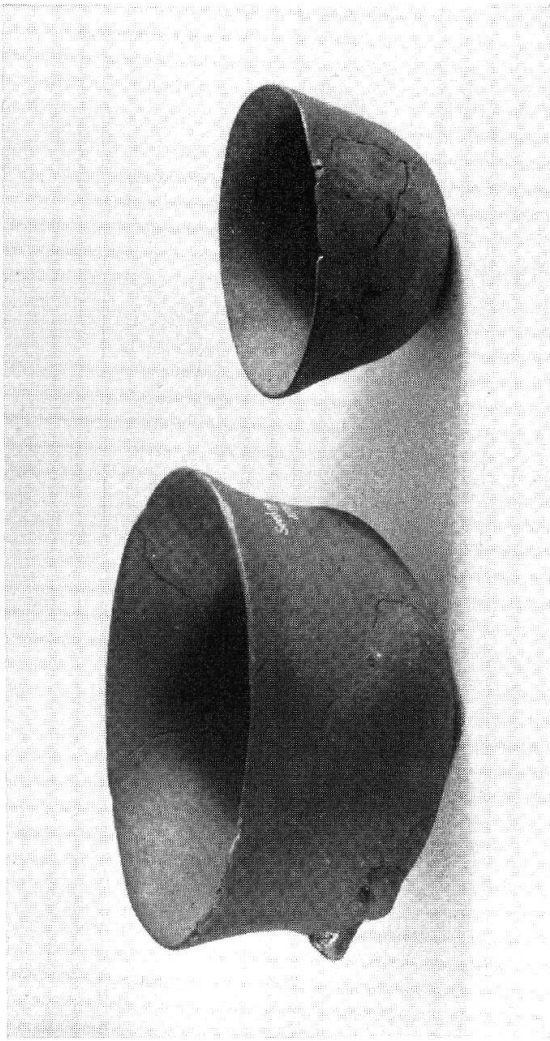
Tafel II, Abb. 2  
Pfylen-Breitenloo. Feuerstelle nach Entfernung des Lehmbeleges (S. 30)



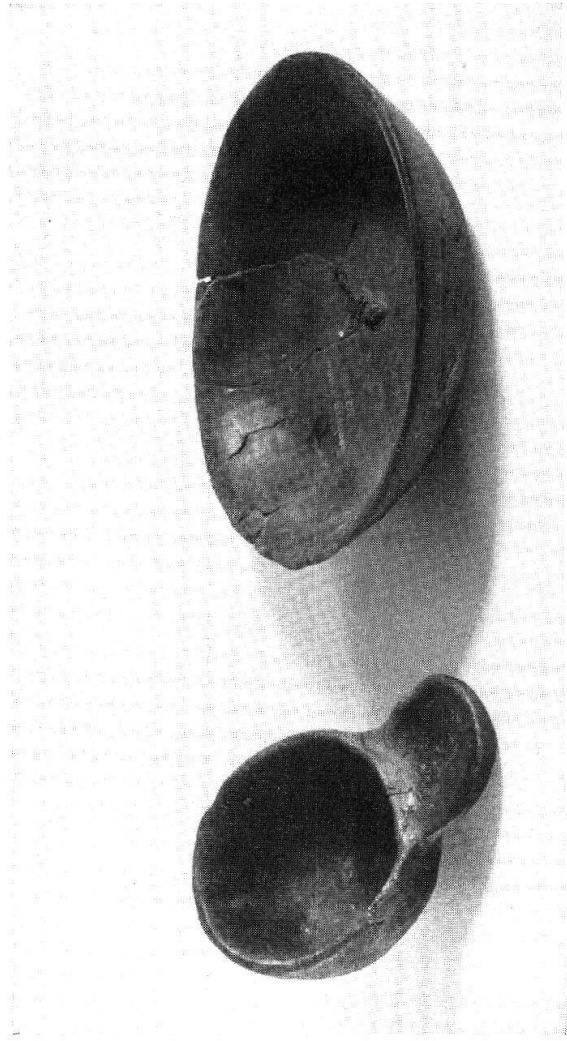
Tafel III, Abb. 1  
Pfy-Breitenloo. Partie des Grabungsfeldes (S. 30)



Tafel III, Abb. 2  
Pfy-Breitenloo. Rahmenwerk, Unterzüge und Bodenbretter einer Hütte (S. 30)



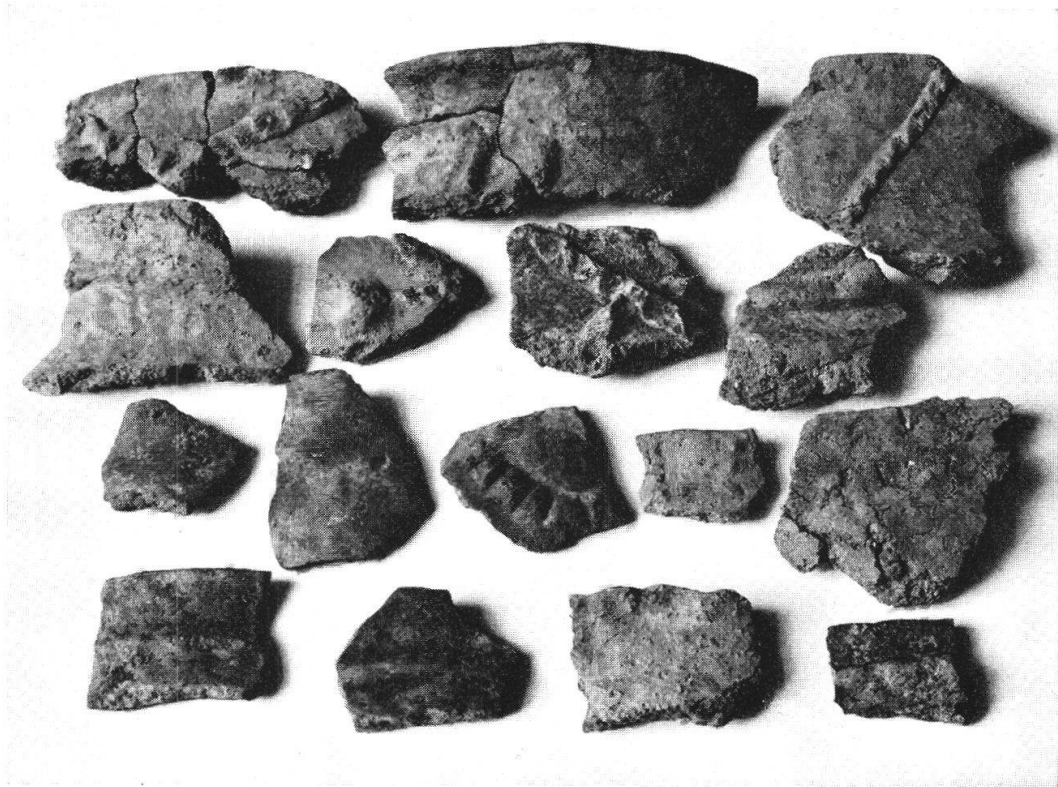
Tafel IV, Abb. 1. Burgäschi-West 1943 (S. 42)  
Aus JB. Sol. Gesch. 1945



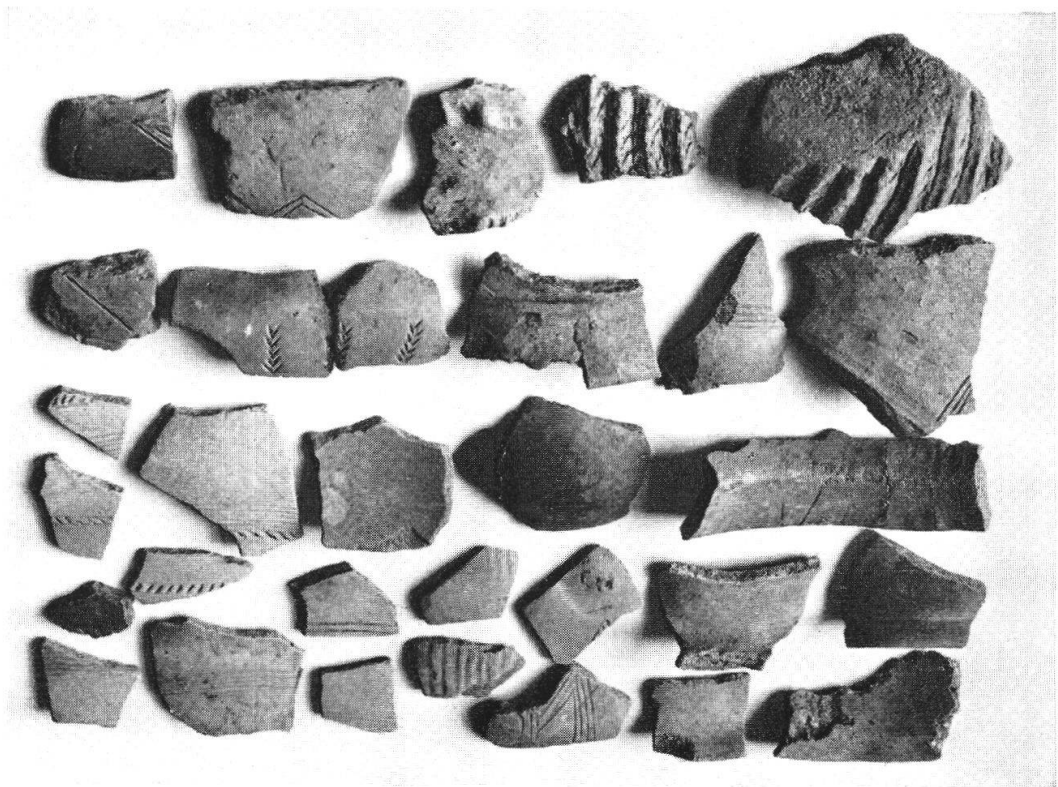
Tafel IV, Abb. 2. Burgäschi-West 1943 (S. 42)  
Aus JB. Sol. Gesch. 1945



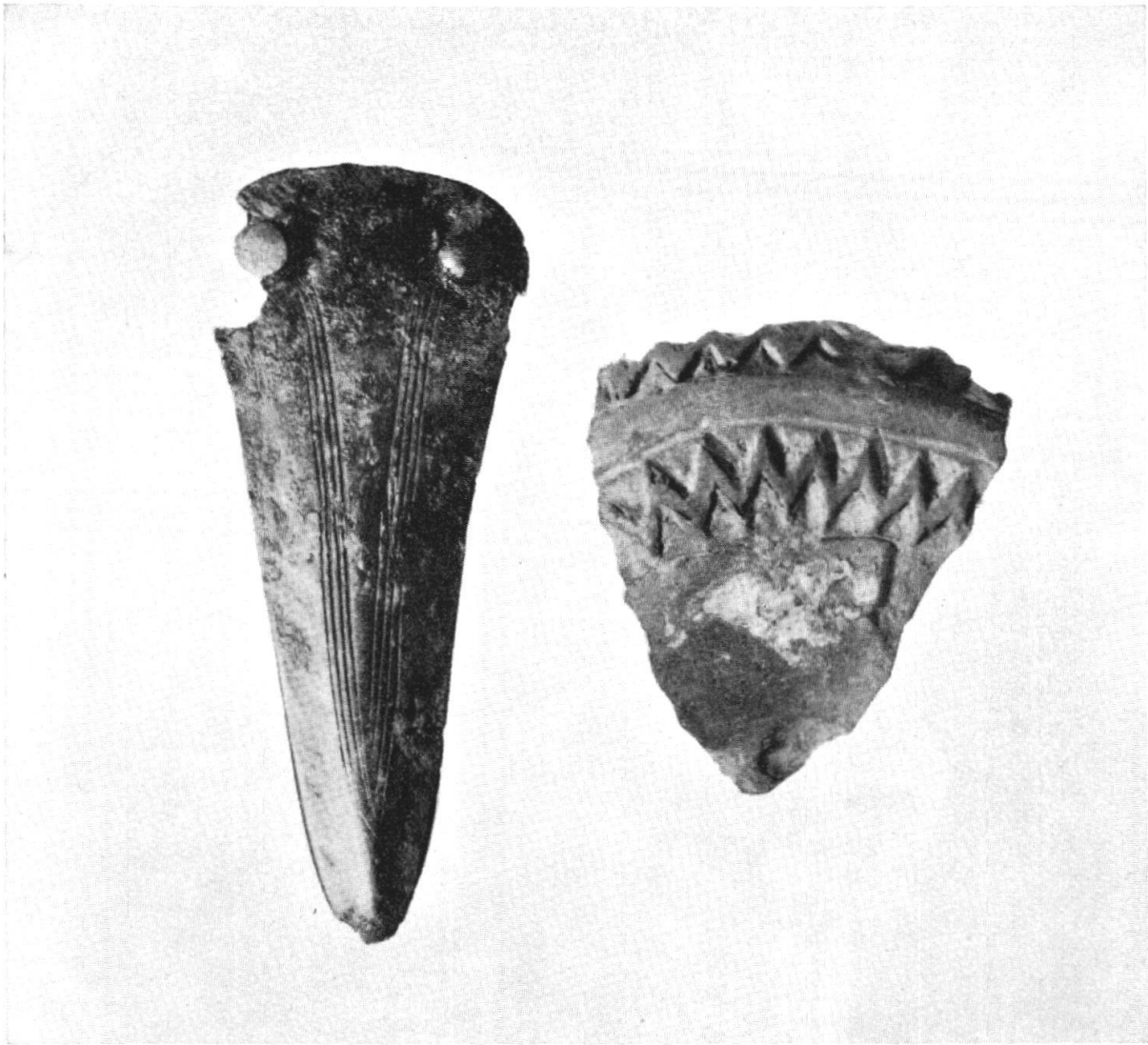
Tafel IV, Abb. 3. Cazis-Cresta, Ansicht von Südwesten (S. 43)



Tafel V, Abb. 1. Cazis-Cresta. Scherben der frühbronzezeitlichen Schicht (S. 44)



Tafel V, Abb. 2. Cazis-Cresta. Scherben der eisenzeitlichen Schicht (S. 44)



Tafel VI, Abb. 1. Cazis-Cresta. Dolch und Kerbschnittscherbe (S. 43)



Tafel VI, Abb. 2. Conters i. O.-Caschlins. Große Mauer von Norden gesehen (S. 44)



Tafel VII, Abb. 1. Conter i. O.-Caschlin. Geöffnete Bronzeußform (S. 44)



Tafel VII, Abb. 2. Conter i. O.-Caschlin. Beile und geschlossene Bronzeußform (S. 44)





Tafel VIII, Abb. 1. Schenkon-Eich-Weiherholz. Gefäß aus Grab IV  
und Paukenfibel aus Grab I (S. 52)



Tafel VIII, Abb. 2. Kaiseraugst. Römische Keramik aus Gräbern des 4. Jahrhunderts (S. 58)  
Photo E. Schulz, Basel



Tafel IX, Abb. 1. Kaiseraugst. Gefäß aus Terra sigillata mit Barbotine-Verzierung,  
aus dem 4. Jahrhundert. Grabfund (S. 58)  
Aus Ur-Schweiz 1944. Photo E. Schulz, Basel



Tafel IX, Abb. 2. Rapperswil-Kempraten. Töpferofen (S. 62)  
Aus Ur-Schweiz 1944. Photo B. Frei, Mels



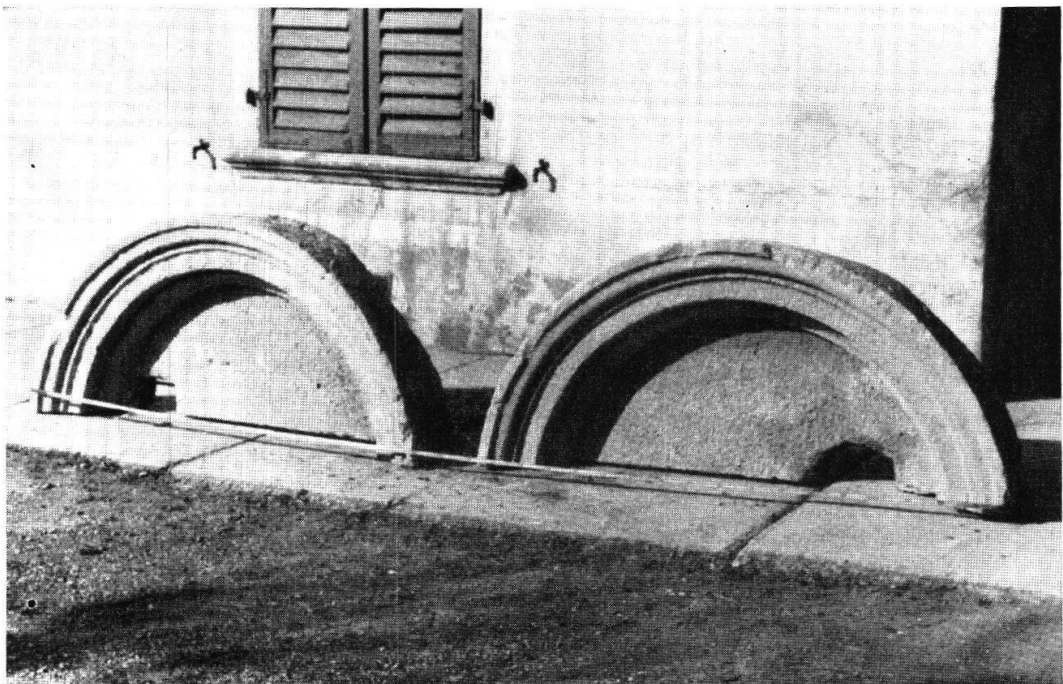
Tafel X

Kölner Schlangenfadenglas von Cham-Hagendorn, zirka  $\frac{4}{5}$  Gr. (S. 65)

Aus Zuger Neujahrsblatt 1945. Photo Schweiz. Landesmuseum



Tafel XI, Abb. 1. Cham-Hagendorn. Lammtragender Hirte  
Vorder- und Rückenansicht. Klappmessergriff aus Bein, nat. Gr. (S. 65)  
Aus Zuger Neujahrsblatt 1945. Photo F. Klarer



Tafel XI, Abb. 2. Lenzburg. Bogensteine (S. 67)



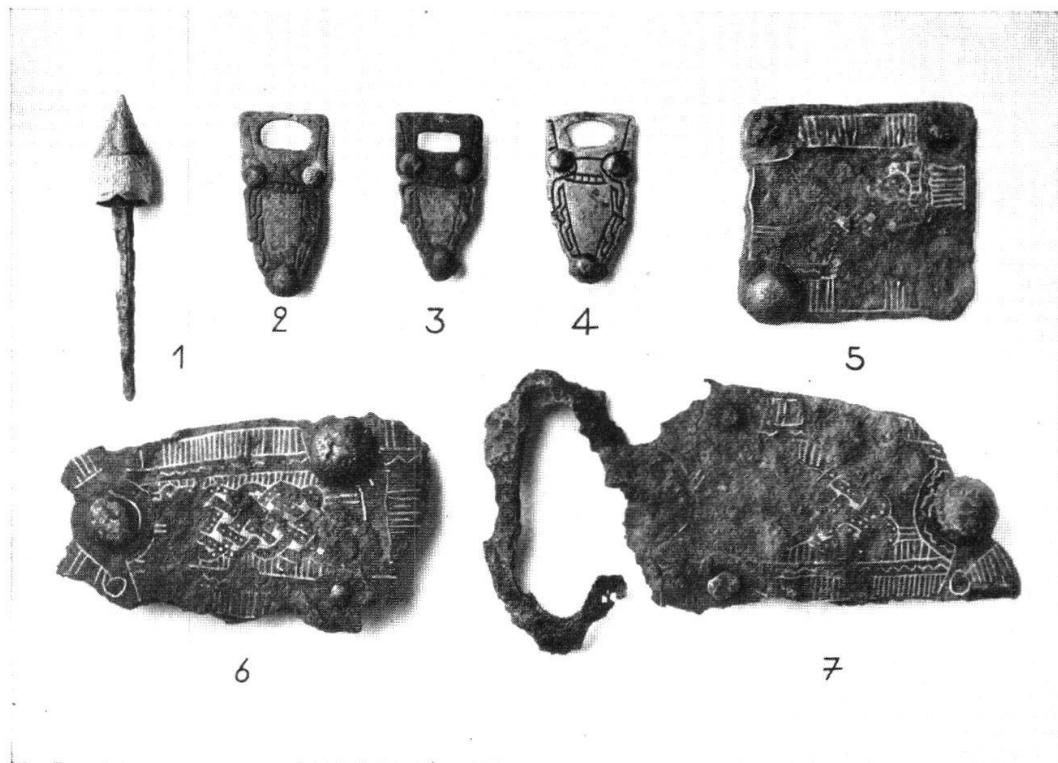
Tafel XII, Abb. 1. Basel-Münsterplatz. Frührömische Abfallgrube (S. 74)  
Aus Ur-Schweiz 1944



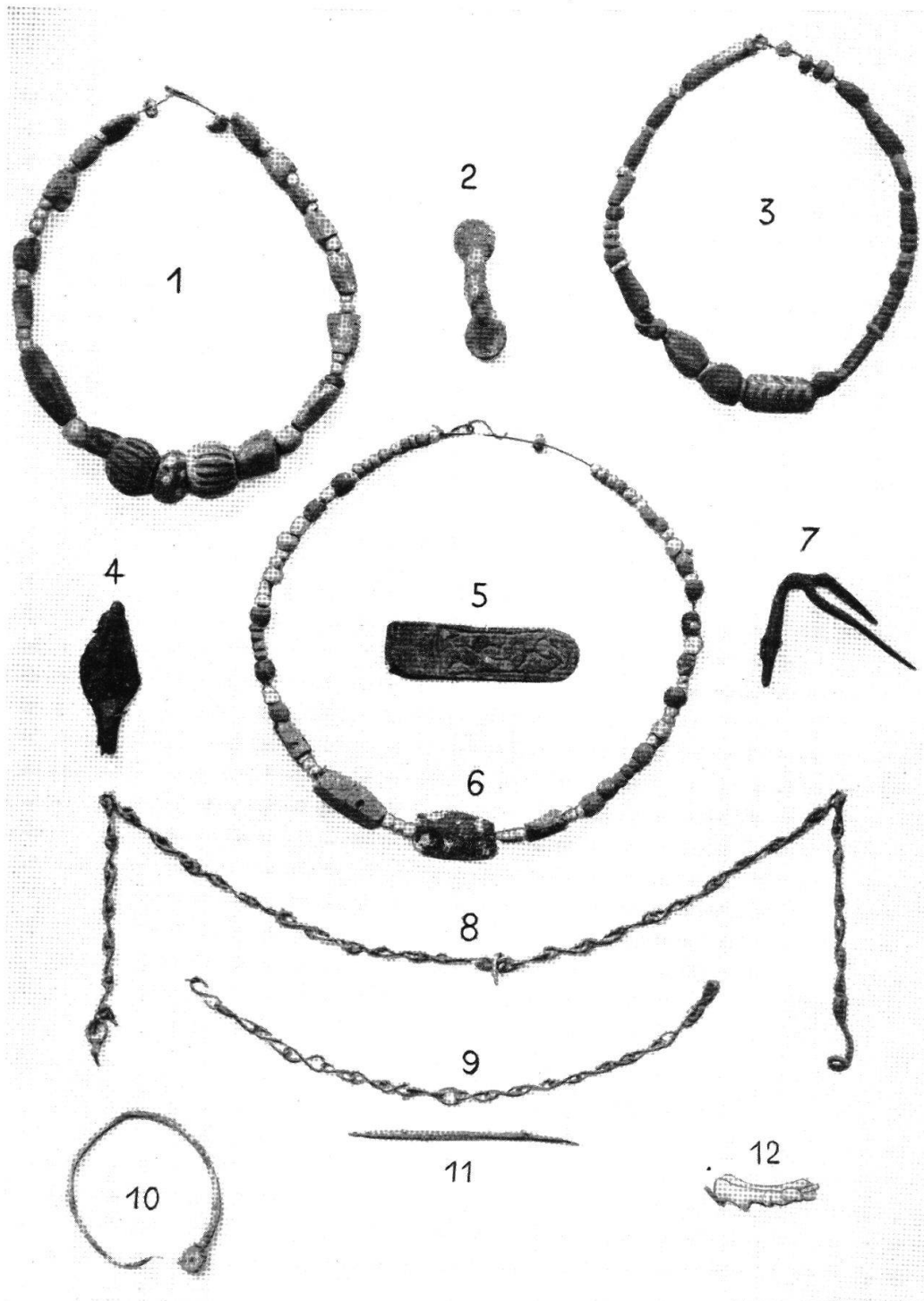
Tafel XII, Abb. 2. Basel-Münsterplatz. Römischer Sodbrunnen (S. 74)



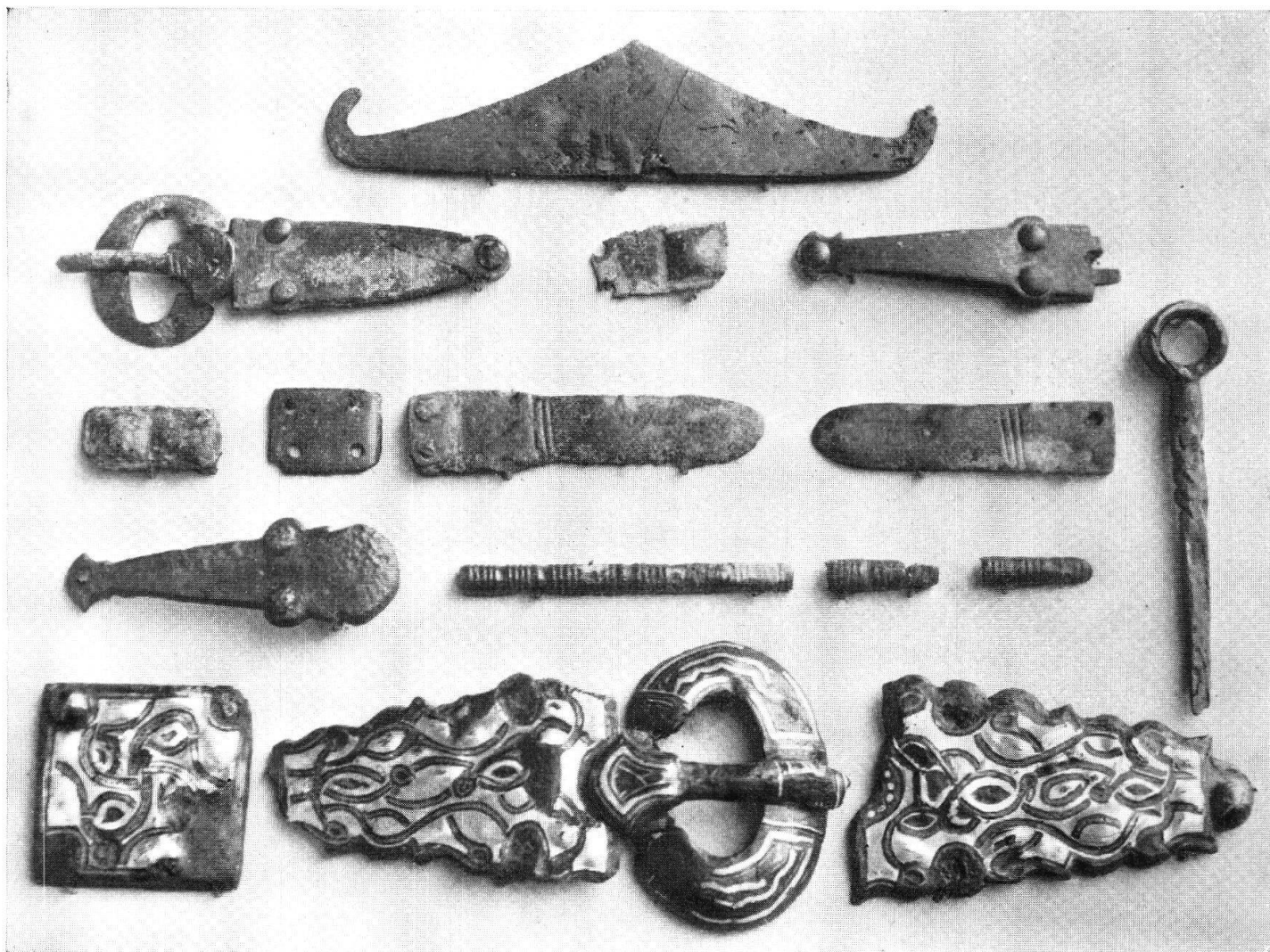
Tafel XIII, Abb. 1. Basel-Münsterplatz. Früchrömische Keramik (S. 74)  
 Aus JB. Hist. Mus. Basel 1944. Photo Hist. Mus. Basel



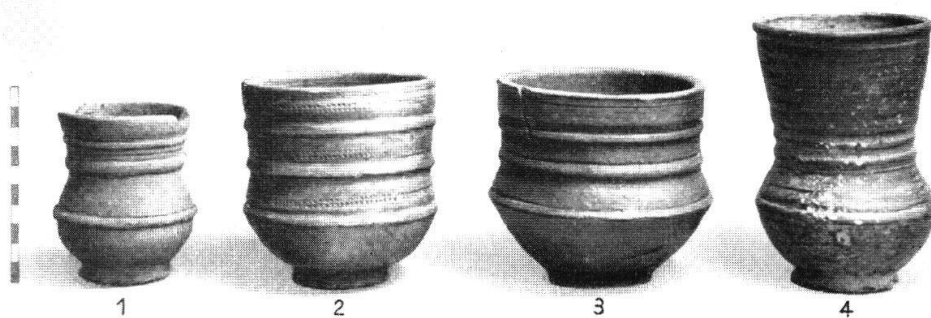
Tafel XIII, Abb. 2. Baden, Ländliweg. Alamannische Grabfunde (S. 81)  
 Aus Ur-Schweiz 1944. Photo E. Schulz, Basel



Tafel XIV. Courfaivre  
 Halsketten, gleicharmige Fibel (2), Pfeilspitze aus Eisen (4), Riemenzunge (5),  
 Ohrring (10) usw. (S. 85)  
 Aus JB. Hist. Mus. Bern XXIII



Tafel XV, Abb. 1. Schweißacker-Kestenholz. Alamannische Funde (S. 87)  
 Aus Ur-Schweiz VIII, 437



Tafel XV, Abb. 2. Martigny. Gefäße aus Ton (S. 88)  
 Aus JB. Hist. Mus. Bern XXIII

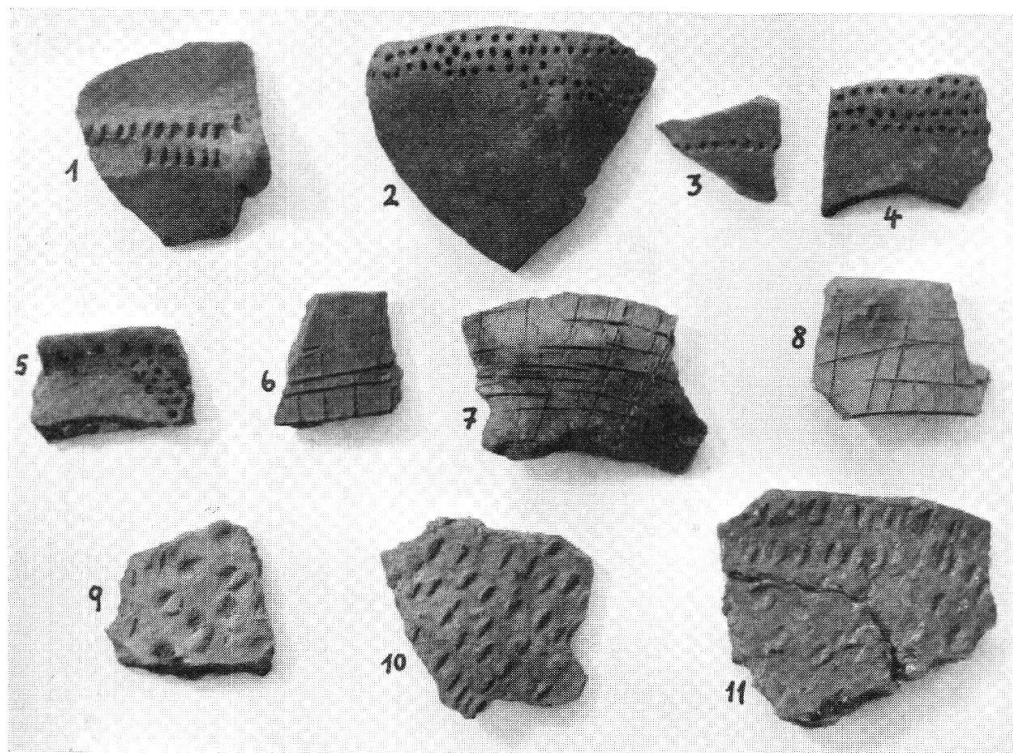




Planche XVI. Lac Léman. Casque à bandeaux (p. 88)  
Aus 47./52. JB. Schweiz. Landesmuseum 1938/43

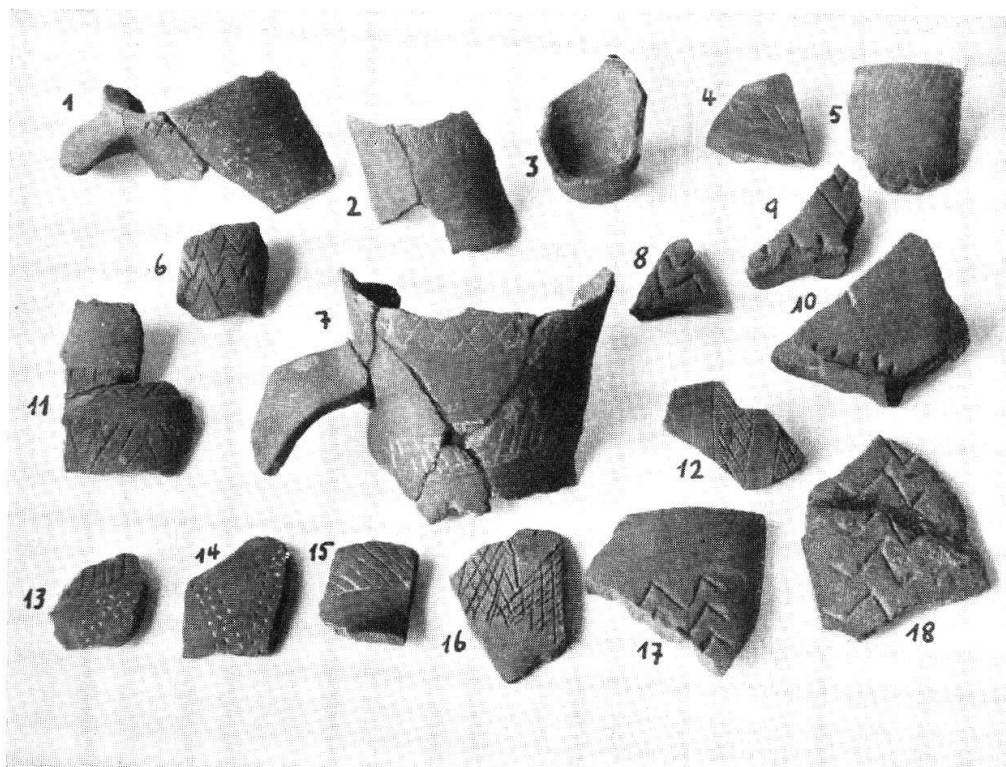


Tafel XVII, Abb. 1. Lausanne. Sieblöffelchen und verstümmelte Fünfknopffibel (S. 87)  
 Aus JB. Hist. Mus. Bern XXIII

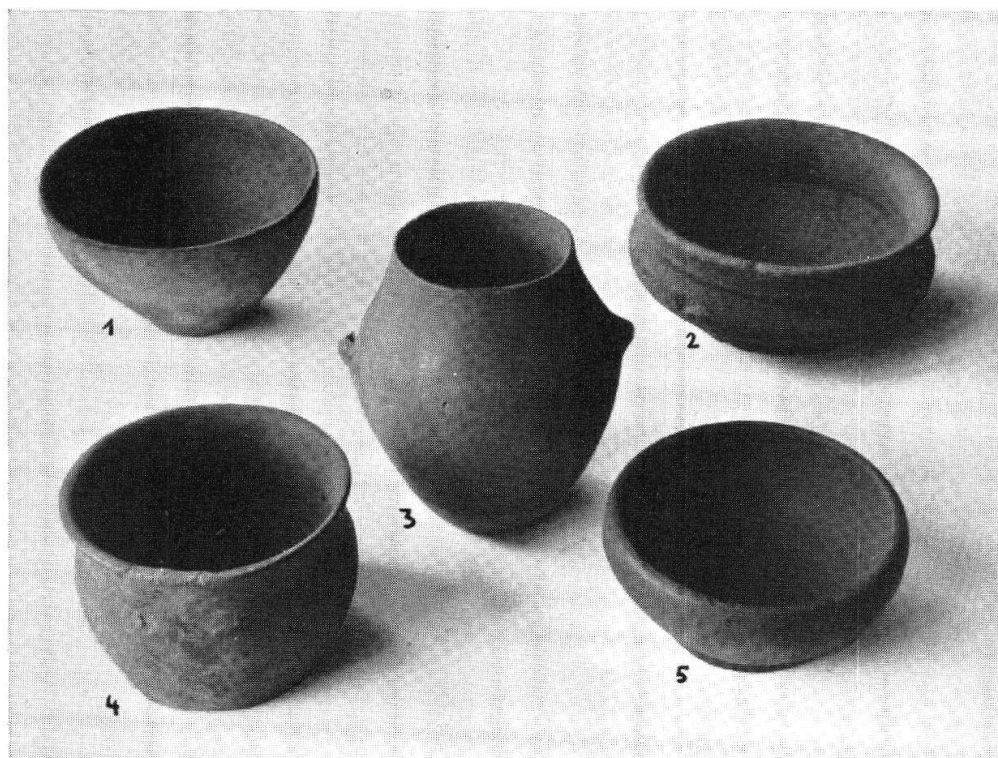


Tafel XVII, Abb. 2. Eschen-Lutzengüttele. Keramik aus Schicht V (Nrn. 6, 7, 8)  
 und Schicht VI (Nrn. 1—5 und 9—11) (S. 93)

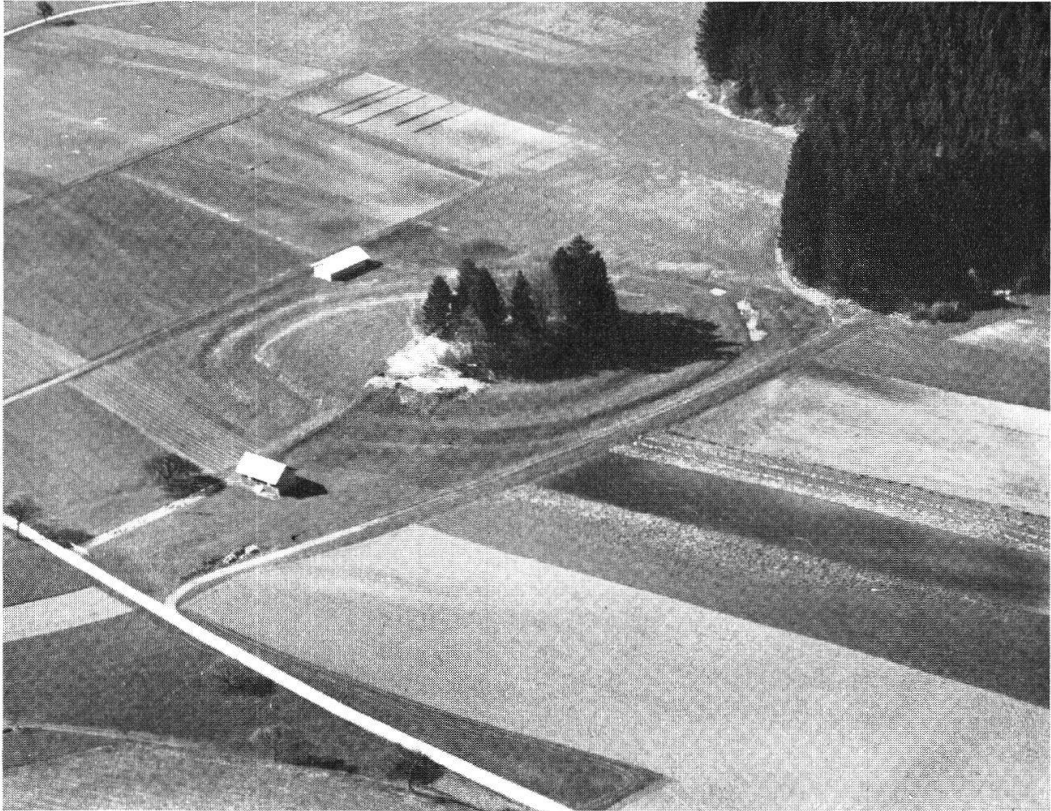
Aus JB. Hist. Ver. Liechtenstein 1944



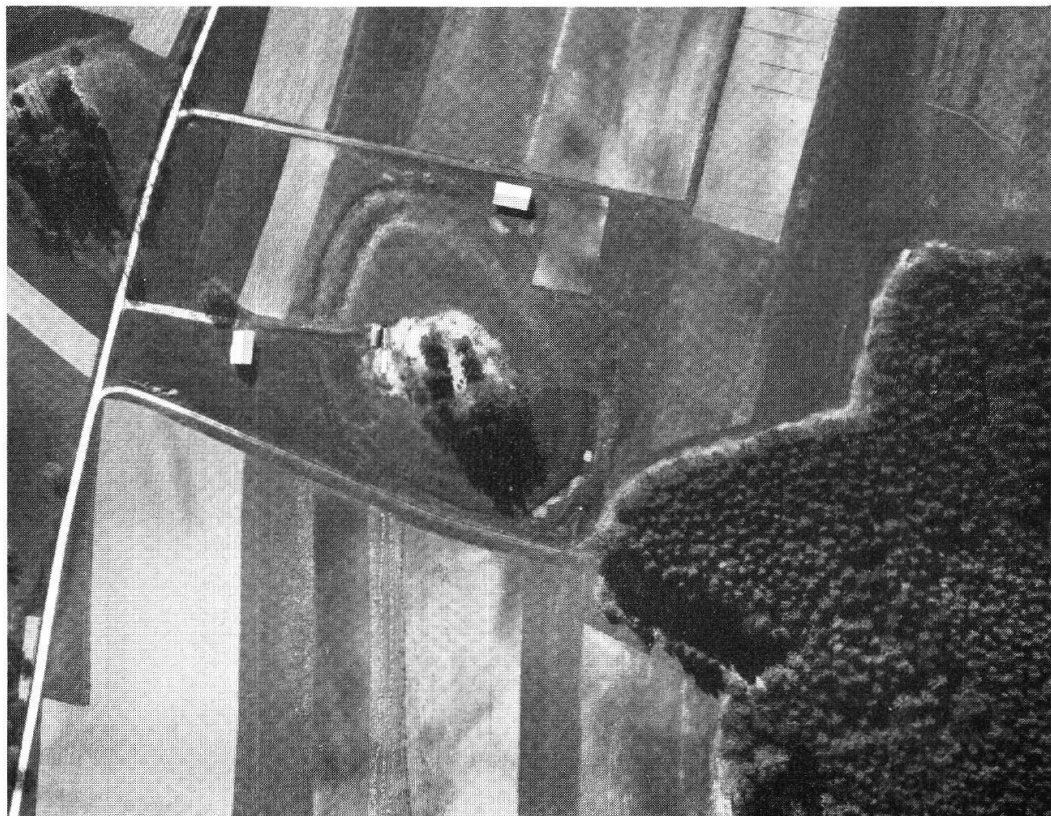
Tafel XVIII, Abb. 1. Eschen-Lutzengüetle. Keramik aus Schicht VI (S. 93)  
Aus JB. Hist. Ver. Liechtenstein 1944



Tafel XVIII, Abb. 2  
Eschen-Lutzengüetle. Ergänzte Gefäße (Nr. 1 aus Grabung 1942, obere Schichten  
Nr. 2 und 5 aus Schichten II und III — Nr. 3 und 4 aus Schicht 5) (S. 93)  
Aus JB. Hist. Ver. Liechtenstein 1944



Tafel XIX, Abb. 1  
Rüti-Fehraltorf. Undatierte Ringwallanlage. Schrägaufnahme (sichtbar durch Schattenwirkung. Datum: 11. April 1945. Zeit: 9.20 Uhr. Höhe: 200 m/Boden  
Aufnahme: Militärflugdienst. Oblt. Bandi

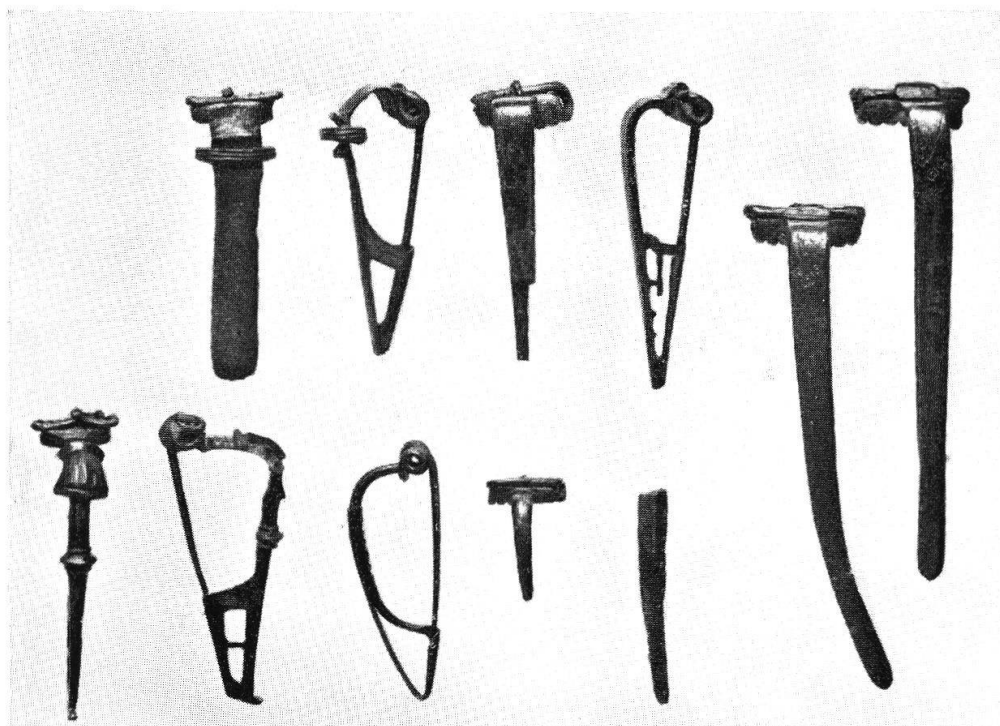


Tafel XIX, Abb. 2  
Rüti-Fehraltorf. Senkrechte Aufnahme (sichtbar durch Schattenwirkung)  
Datum: 11. April 1945. Zeit: 9.15 Uhr. Höhe: 800 m/Objekt  
Aufnahme: Militärflugdienst. Oblt. Bandi



Tafel XX, Abb. 1  
 Rütli-Fehraltorf. Senkrechte Aufnahme (sichtbar durch Schattenwirkung)  
 Datum: 11. April 1945. Zeit: 9.18 Uhr. Höhe: 300 m/Objekt  
 Aufnahme: Militärflugdienst. Oblt. Bandi

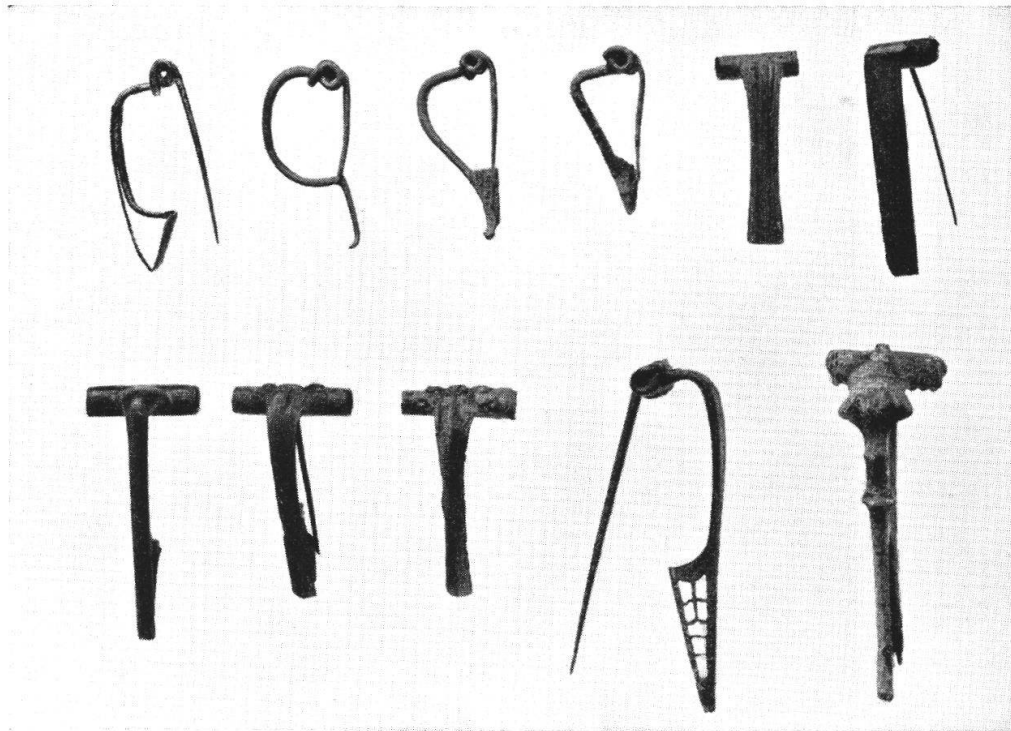
a b c d e f



g h k l

Tafel XX, Abb. 2. Fibeln aus Fully-Mazembroz (Wallis). Gr. zirka 1: 2,5 (S. 104)  
 Landesmuseum. Photo Landesmuseum

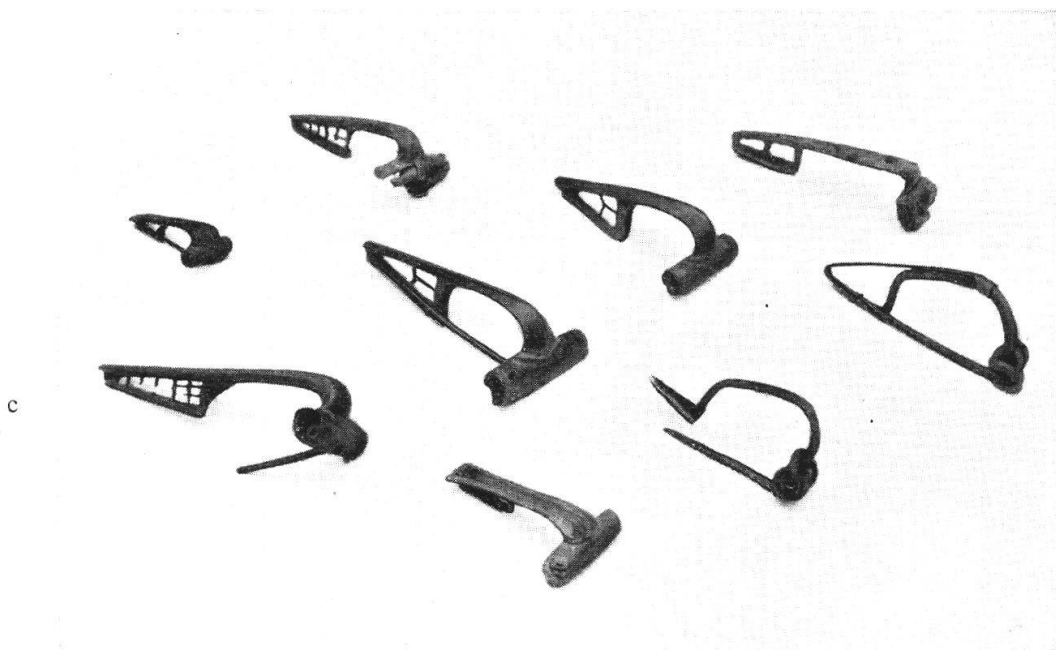
a b c d e f



g h i k l

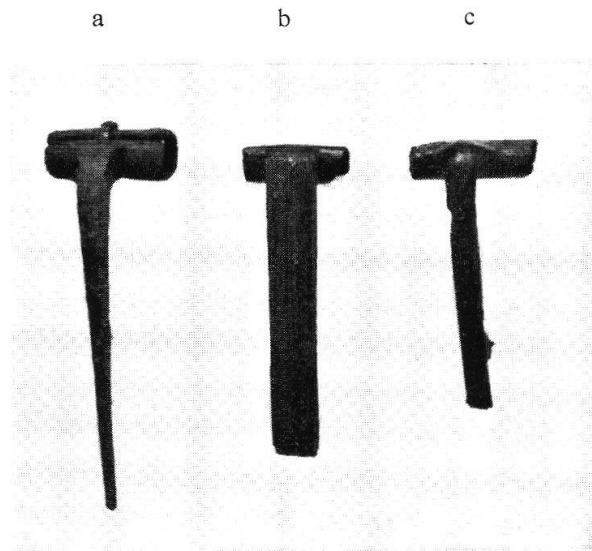
Tafel XXI, Abb. 1  
Fibeln aus Vindonissa. Alle aus Bronze; d aus Eisen. Gr. zirka  $\frac{1}{3}$  (S. 99)  
Vindonissamuseum. Photo Landesmuseum

a b d e f

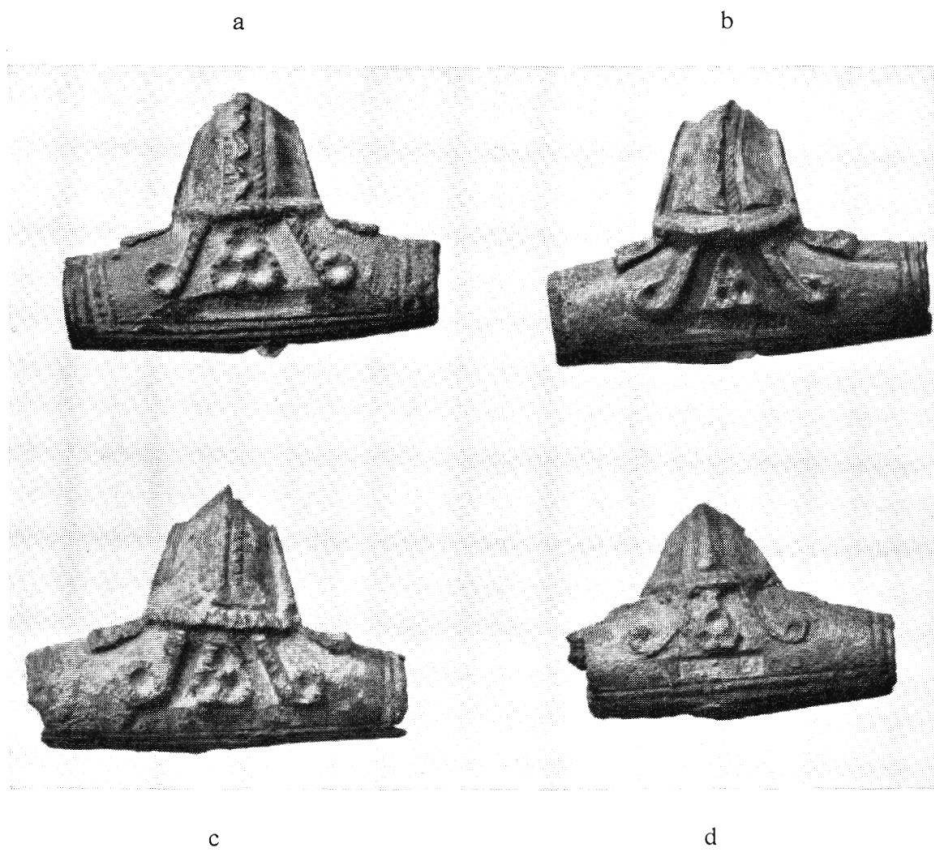


g h i

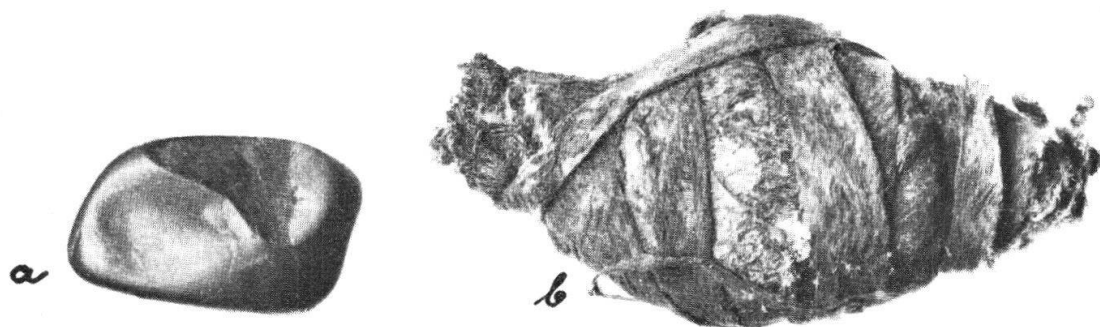
Tafel XXI, Abb. 2  
Fibeln aus Augst. Gr. 1: 2,5. a und f Eisen, übrige Bronze (S. 101)  
Hist. Mus. Basel. Photo Hist. Mus. Basel



Tafel XXII, Abb. 1. Fibeln vom Lindenhof-Zürich.  $\frac{1}{2}$  Gr. (S. 101)  
Landesmuseum

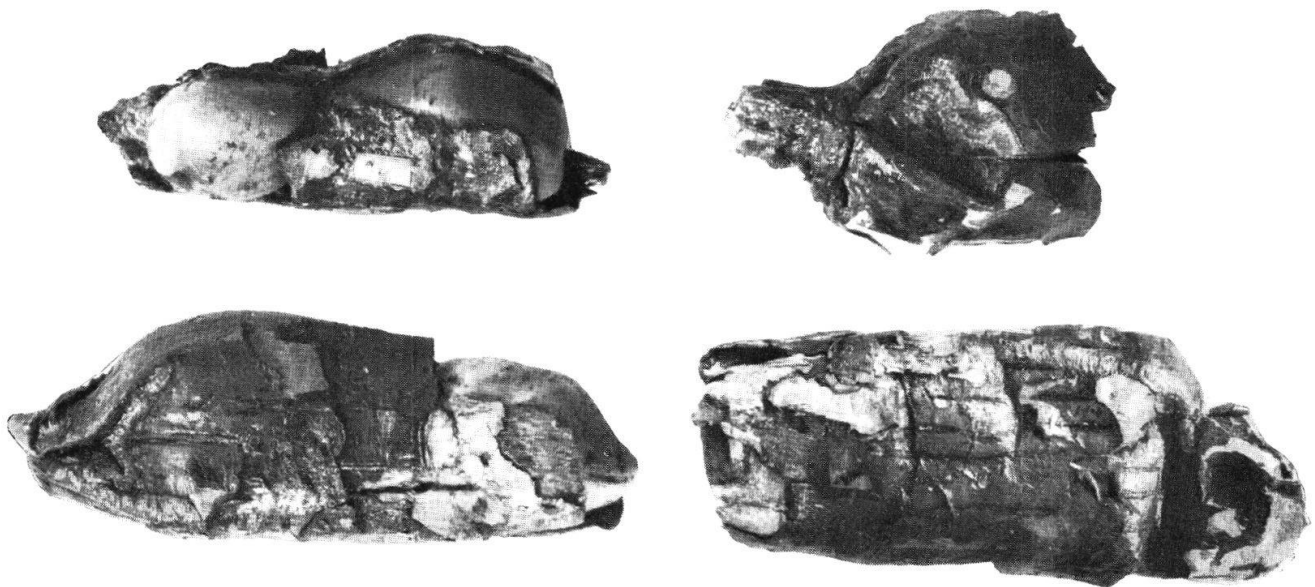


Tafel XXII, Abb. 2. Fibeln aus Vindonissa. Bronze.  $\frac{1}{1}$  Gr. (S. 100)  
a. Landesmuseum, b—d. Vindonissamuseum, b und c = Tafel XXI, Abb. 1, h und i  
Photo Landesmuseum



Tafel XXIII, Abb. 1

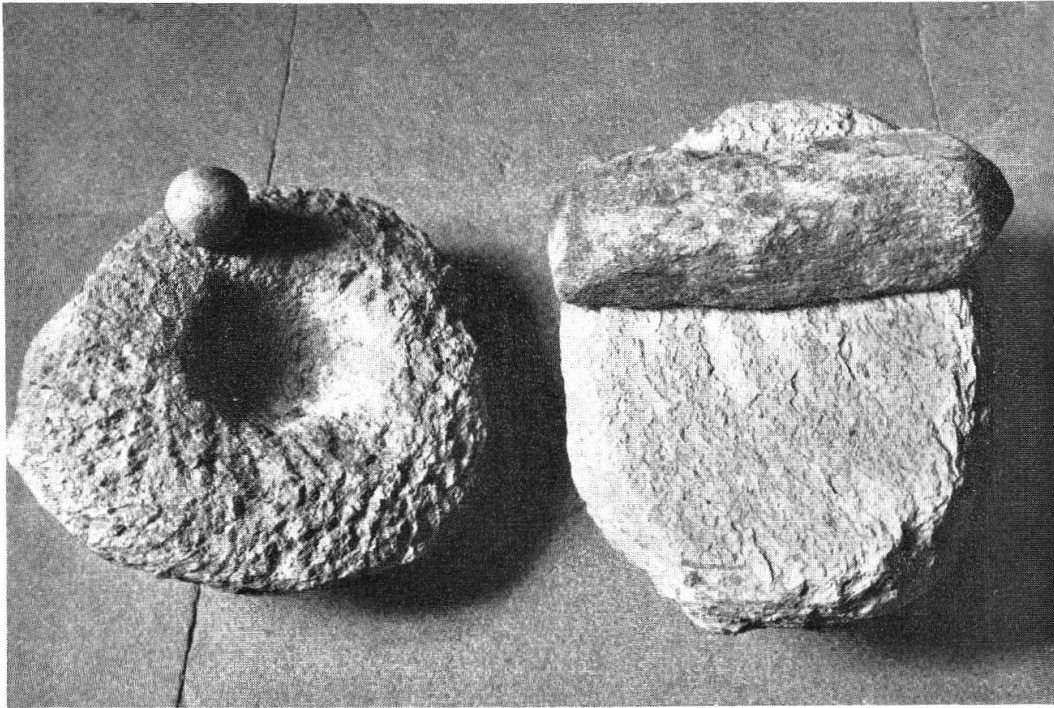
Steine für den Fruchtbarkeitszauber der Bundi auf Neuguinea.  $\frac{2}{3}$  Gr.  
 Standort: Ethnograph. Sammlung der Universität Fribourg (Sammlung Höltker). Photo Höltker  
 a. Nackter Stein, Nr. 198, b. Eingewickelter Stein, Nr. 200 (S. 124)



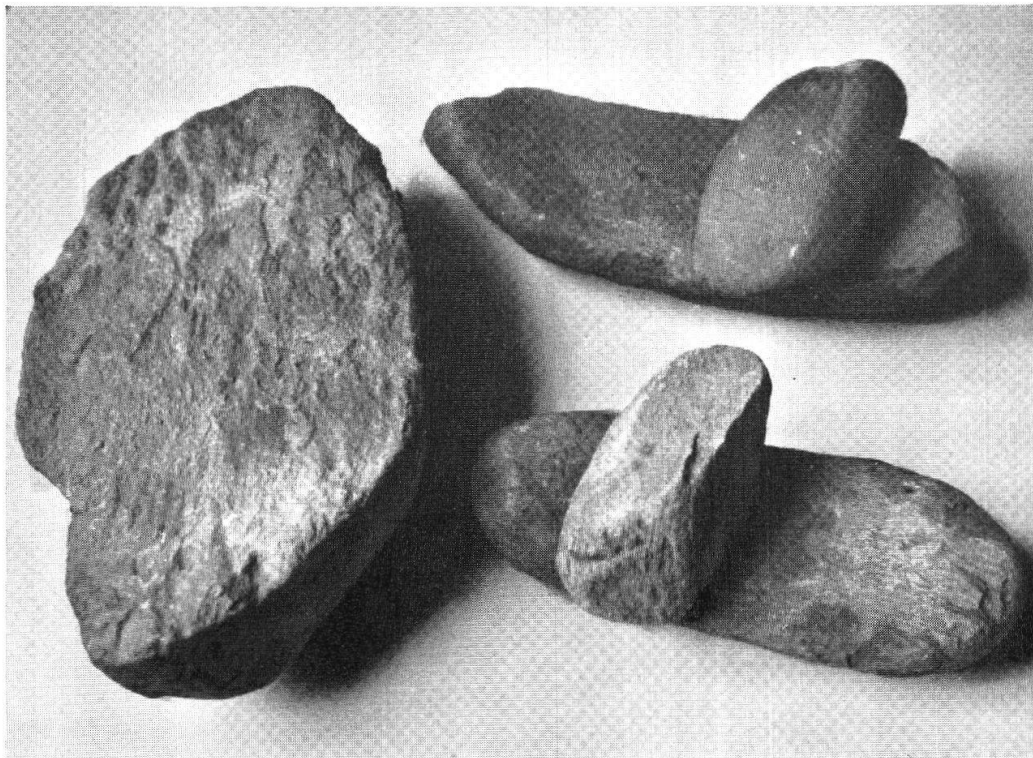
Tafel XXIII, Abb. 2

In Birkenrinde eingewickelte Steine der Pfahlbaustation Lüscherz  
 (Innere Dorfstation). Bielersee.  $\frac{2}{3}$  Gr. (S. 124)  
 Standort: Hist. Mus. Bern. Photo Hist. Mus. Bern

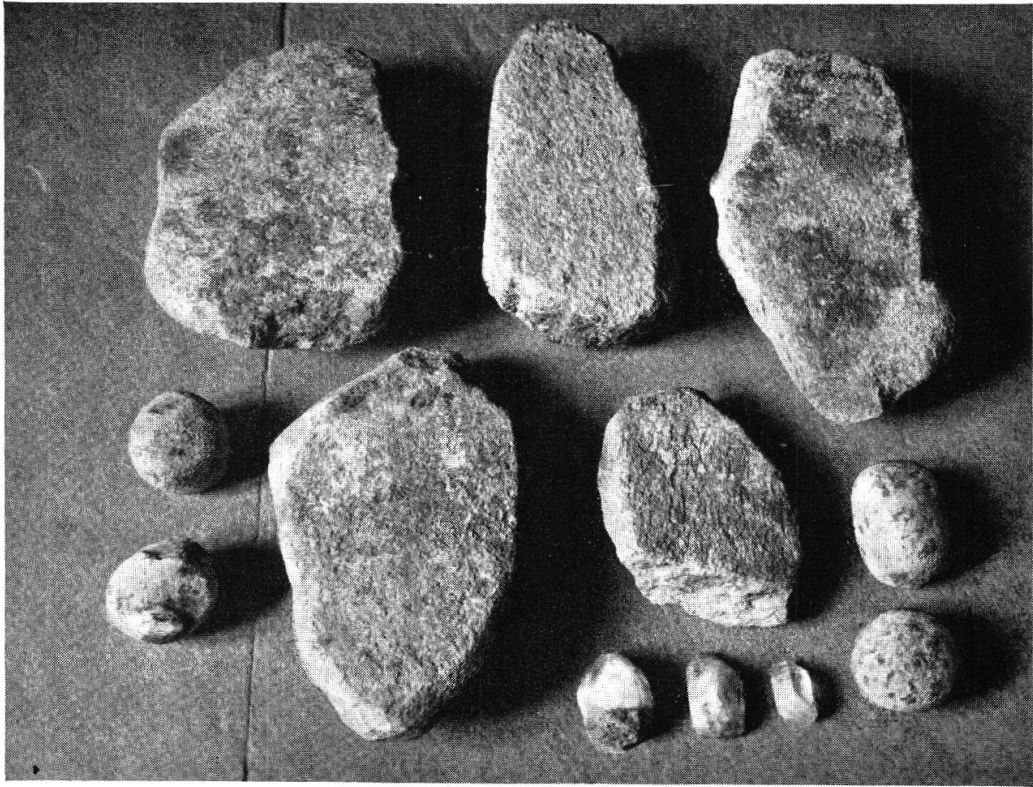




Tafel XXIV, Abb. 1. Mutta-Fellers. Mörser und Mahlstein (S. 136)



Tafel XXIV, Abb. 2. Mutta-Fellers. Mahlstein mit Läufer (S. 136)



Tafel XXV, Abb. 1. Cresta-Cazis. Mahlsteine (S. 136)



Planche XXV, Fig. 2. Corcelettes. Tranchets tirés de bracelets brisés (p. 141)