

# Tafeln

Autor(en): **[s.n.]**

Objektyp: **Appendix**

Zeitschrift: **Jahrbuch der Schweizerischen Gesellschaft für Urgeschichte =  
Annuaire de la Société suisse de préhistoire = Annuario della  
Società svizzera di preistoria**

Band (Jahr): **36 (1945)**

PDF erstellt am: **17.07.2024**

## **Nutzungsbedingungen**

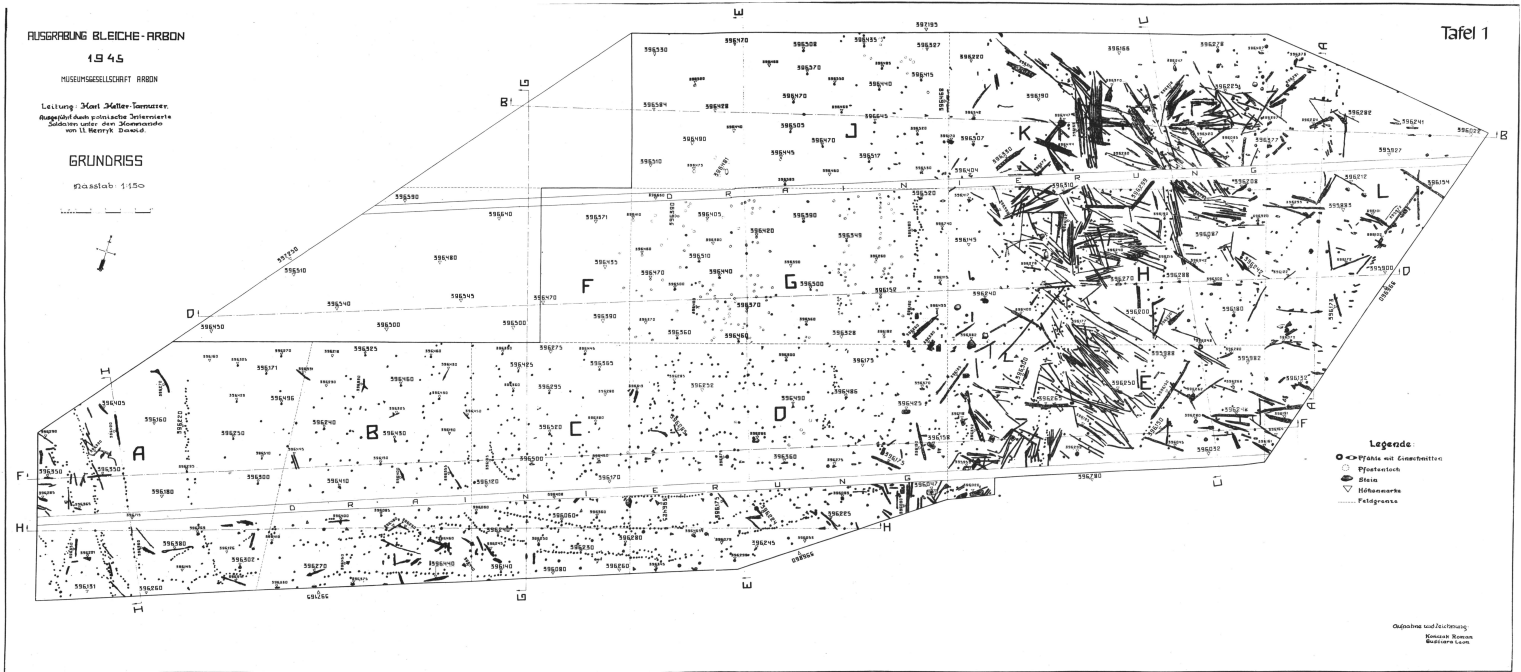
Die ETH-Bibliothek ist Anbieterin der digitalisierten Zeitschriften. Sie besitzt keine Urheberrechte an den Inhalten der Zeitschriften. Die Rechte liegen in der Regel bei den Herausgebern.

Die auf der Plattform e-periodica veröffentlichten Dokumente stehen für nicht-kommerzielle Zwecke in Lehre und Forschung sowie für die private Nutzung frei zur Verfügung. Einzelne Dateien oder Ausdrucke aus diesem Angebot können zusammen mit diesen Nutzungsbedingungen und den korrekten Herkunftsbezeichnungen weitergegeben werden.

Das Veröffentlichen von Bildern in Print- und Online-Publikationen ist nur mit vorheriger Genehmigung der Rechteinhaber erlaubt. Die systematische Speicherung von Teilen des elektronischen Angebots auf anderen Servern bedarf ebenfalls des schriftlichen Einverständnisses der Rechteinhaber.

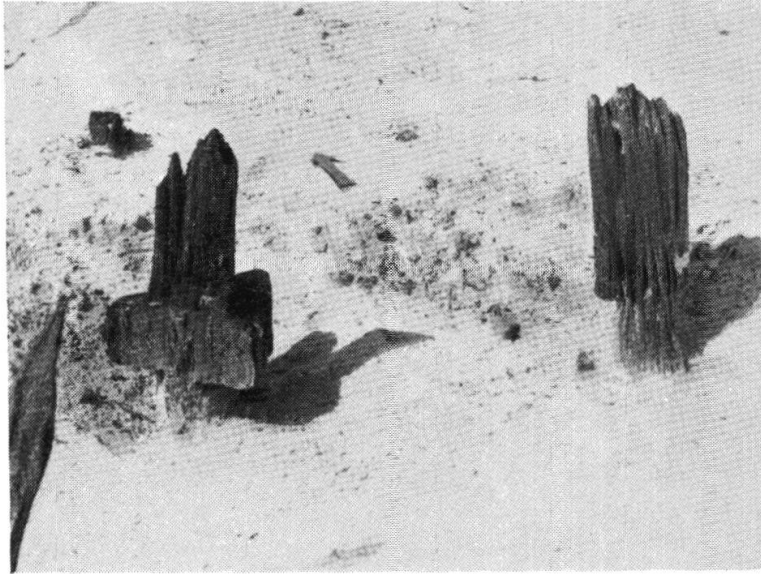
## **Haftungsausschluss**

Alle Angaben erfolgen ohne Gewähr für Vollständigkeit oder Richtigkeit. Es wird keine Haftung übernommen für Schäden durch die Verwendung von Informationen aus diesem Online-Angebot oder durch das Fehlen von Informationen. Dies gilt auch für Inhalte Dritter, die über dieses Angebot zugänglich sind.



**Legende:**  
 ○● Pflanzloch mit Eisenblech  
 ○ Pflanzloch  
 ○ Stein  
 △ Hilfsmarkierung  
 - - - Pflanzgraben

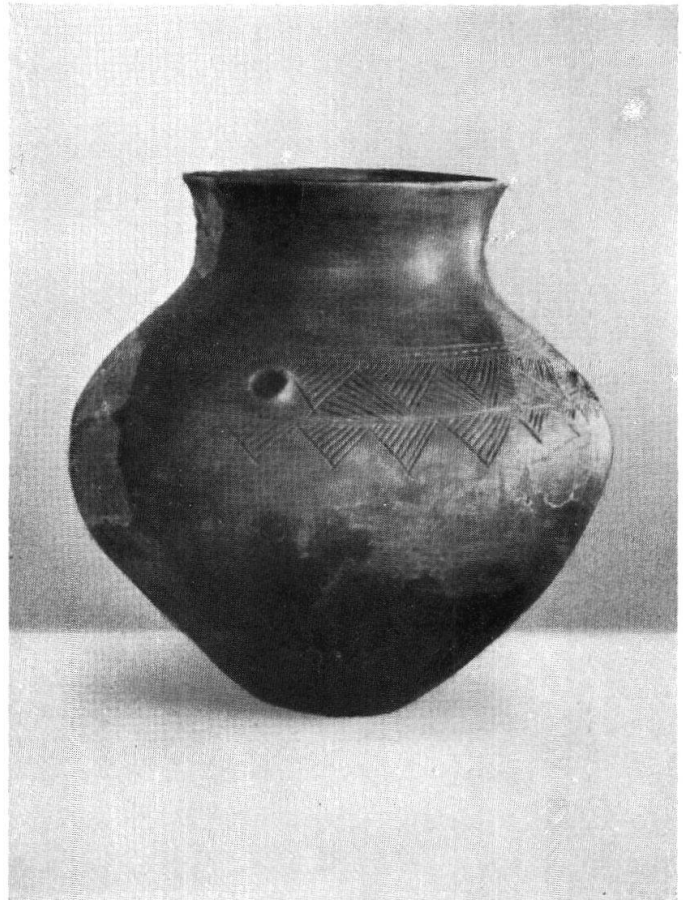
Gezeichnet und gezeichnet  
 Kurt Schiller  
 Museumsgesellschaft



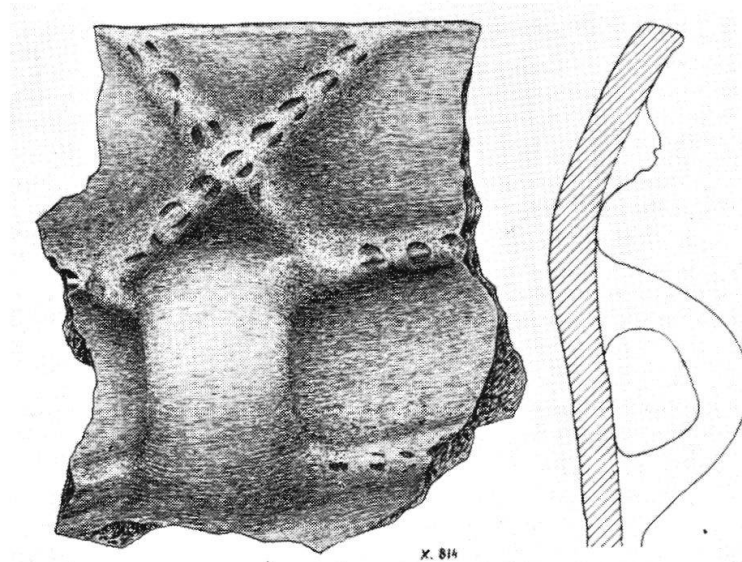
Taf. II, Abb. 1  
Bleiche - Arbon. Unterschnittene Pfähle (S. 20)  
Aus Thurg. Jahresmappe 1946



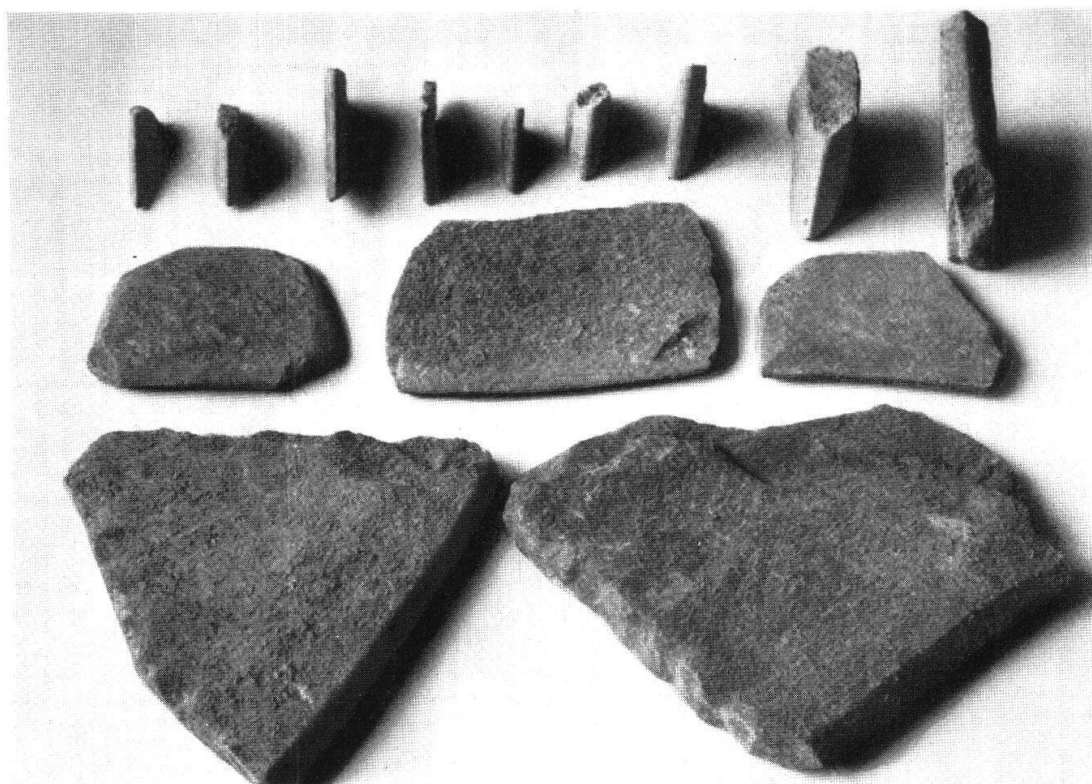
Taf. II, Abb. 2. Bleiche - Arbon  
Reihe unterschnittener Pfähle (S. 20)  
Aus Thurg. Jahresmappe 1946



Taf. II, Abb. 3. Bleiche - Arbon  
Rekonstruiertes Gefäß (S. 24)



Taf. III, Abb. 1. Bleiche-Arbon  
Scherbe mit Halbmondstempel (S. 24)  
Aus Stimmen der Heimat, 1945

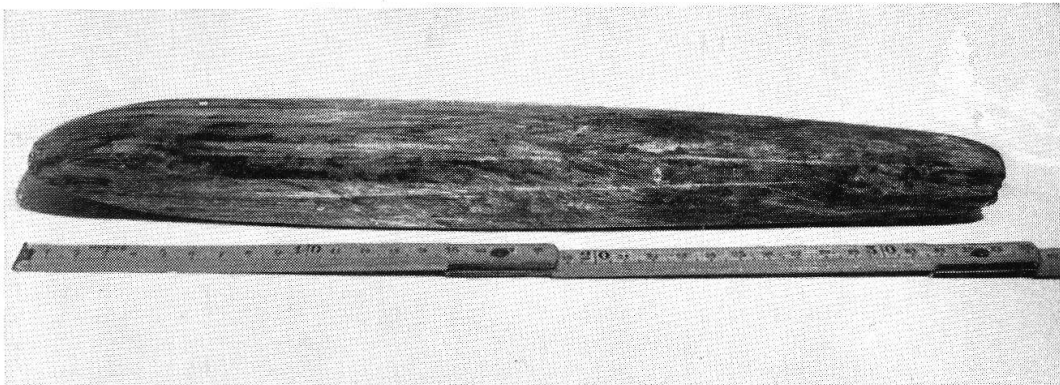


Taf. III, Abb. 2. Petrushügel-Cazis. Steinsägen (S. 32)  
Aus Schriften d. Inst. f. Ur- u. Frühgeschichte, Heft 3





Taf. IV, Abb. 1. Probeschnitte in Stein und Horn (S. 33)  
Aus Schriften d. Inst. f. Ur- u. Frühgeschichte Heft 3

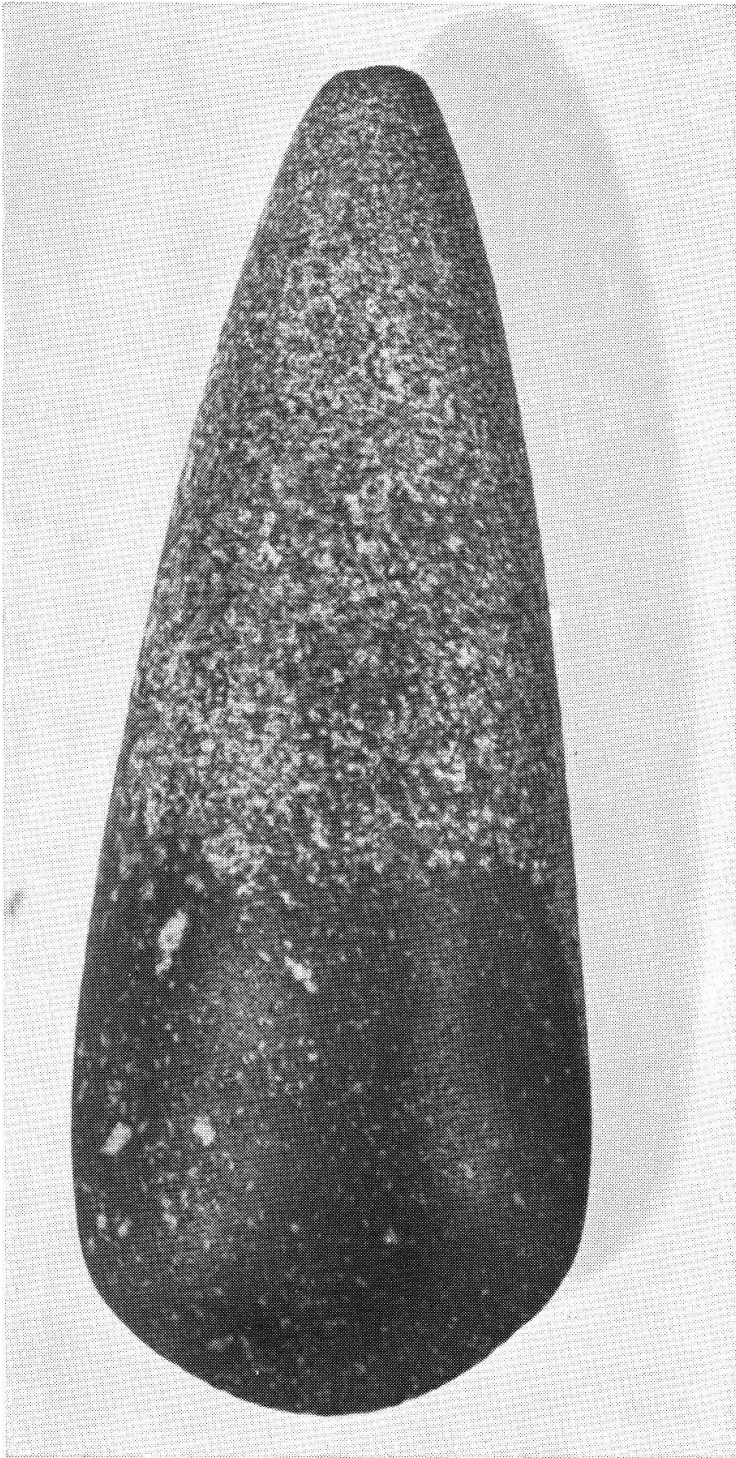


Pl. IV, fig. 2. La Possé-Chamoson. Hâche en pierre polie (p. 35)  
Arch. suisses d'Anthrop. gén. 1945



Phot. Schweiz. Landesmuseum

Taf. V. Bülach-Solli. Urnen aus Brandgrab.  $\frac{1}{4}$  Größe. (S. 50)

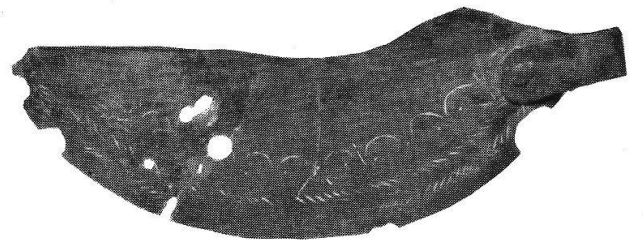


Tav. VI, fig. 1. Camignolo - Sassoni - Busio (p. 35)  
Riv. Stor. Tic. 1945



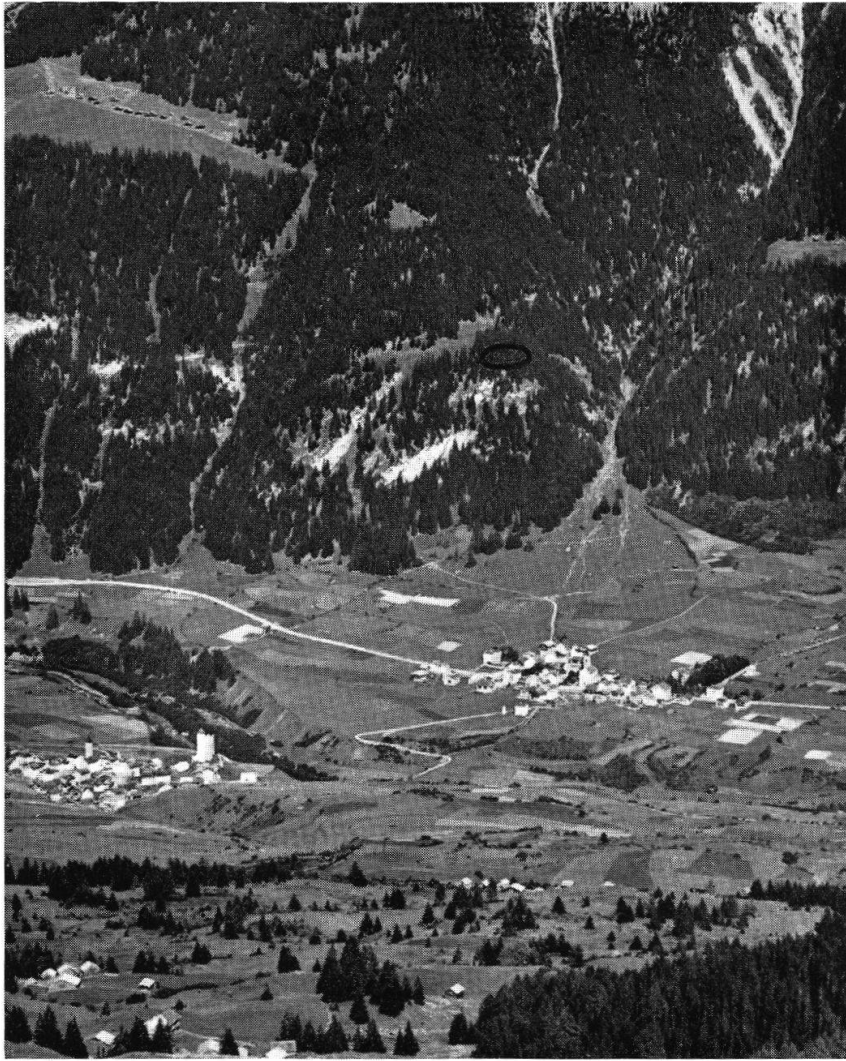
Phot. Schweiz. Landesmuseum

Taf. VI, Abb. 2. Rheinau  
 $\frac{1}{2}$  Größe (S. 53)



Phot. Schweiz. Landesmuseum

Taf. VI, Abb. 3. Motta da Vallac - Salouf  
Rasiermesser.  $\frac{1}{2}$  Größe (S. 54)



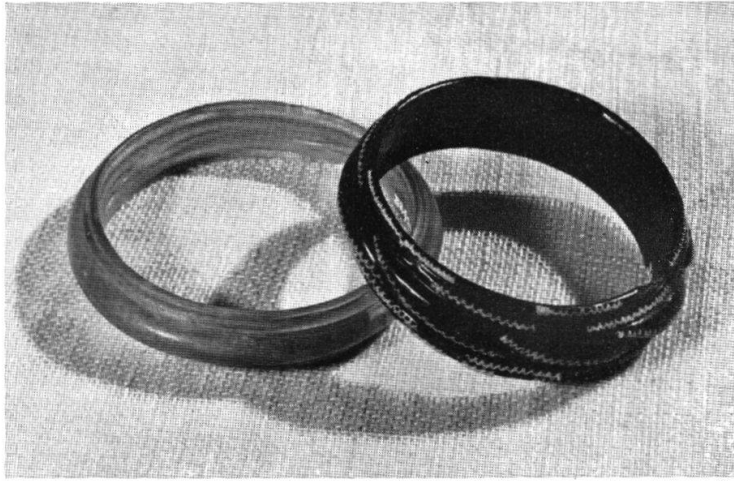
Phot. Eidg. Landestopographie, Wabern

Taf. VII, Abb. 1. Caschlins über Cunter (S. 50)



Taf. VII, Abb. 2. Bronzebeile von Eggiwil (oben)  
und Wohlen-Säriswil (unten) (S. 51 und 54)





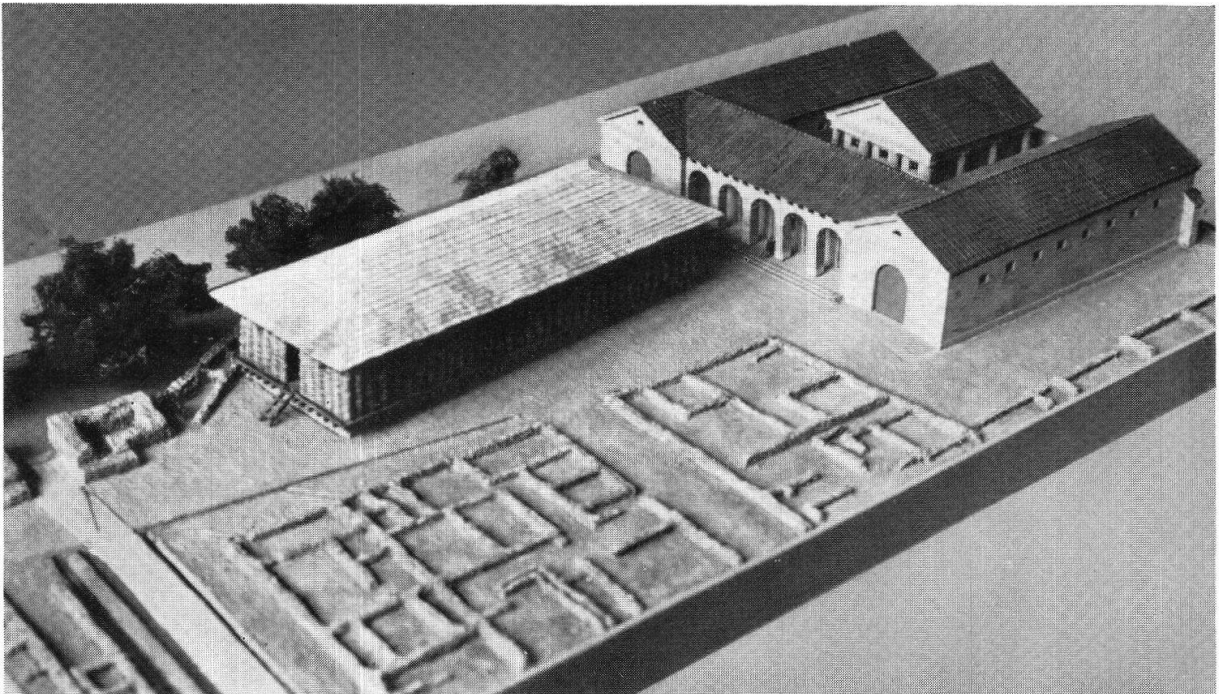
Taf. VIII, Abb. 1. Waldegg-Uitikon. Glasarmringe (S. 60)  
Aus JB. LM. 1938—43



Pl. VIII, fig. 2. Morges-Station des Roseaux. Céramique diverses (p. 52)



Taf. IX, Abb. 1. Sankert. Hemishofen (S. 56)  
Aus Jber. Mus.-Ver. Schaffhausen 1945



Taf. IX, Abb. 2. Vindonissa. Arsenal und Horreum, Modell (S. 65)  
Aus Jber. Ges. Pro Vindonissa 1945/46



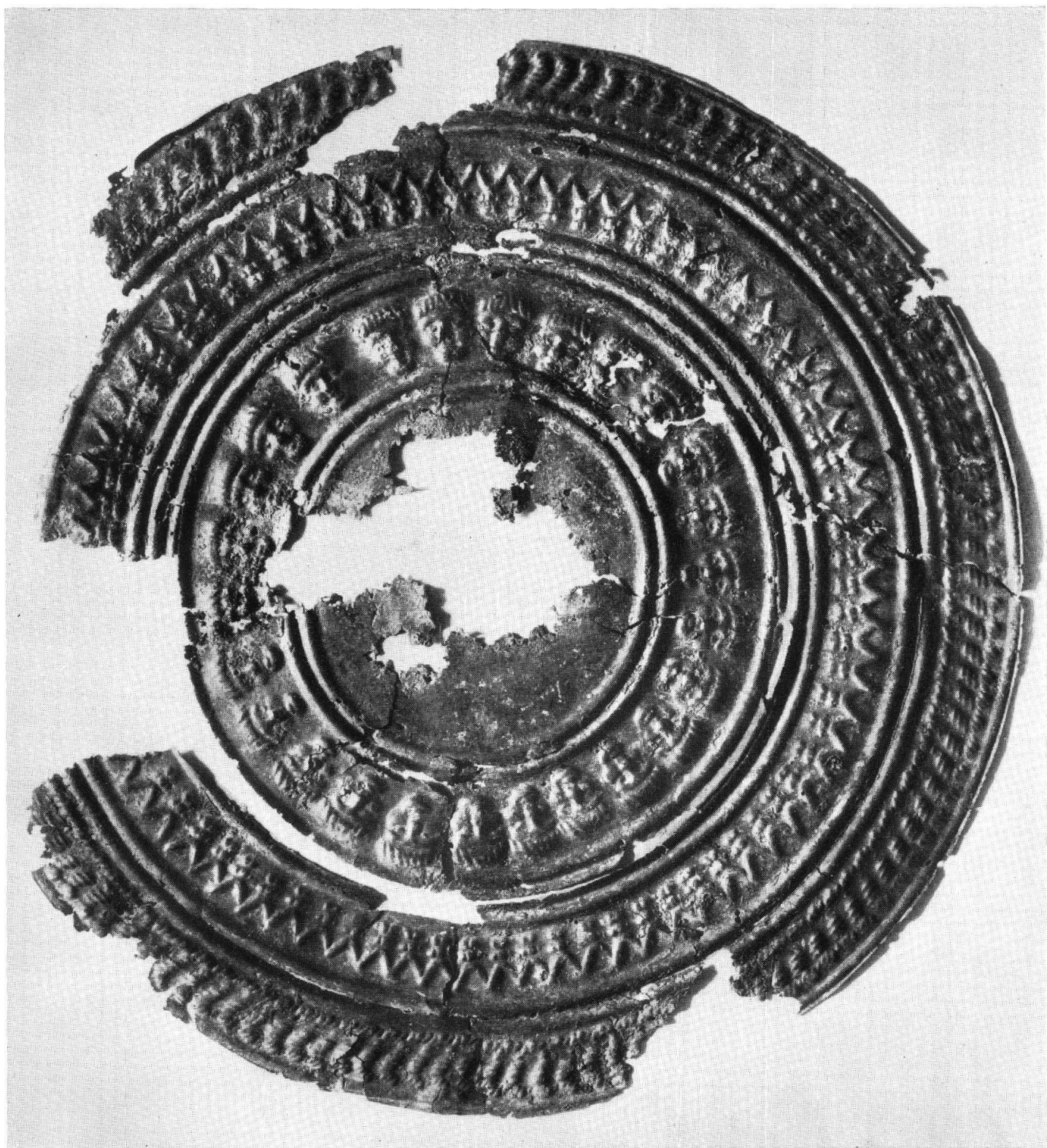


Photo Vaterhaus, Basel

Taf. X. Augst-Steinler. Zierblech aus Bronze mit Treibornamentik. Durchmesser 20,8 cm (S. 63)  
Aus Ur-Schweiz, Heft 1, 1946



Photo Vaterhaus, Basel

Taf. XI. Abb. 1. Augst. Römische Glocken; links der Fund von 1945; rechts Glocken üblicher Größe (S. 63)  
Aus Ur-Schweiz, Heft 1, 1946



Taf. XI, Abb. 2. Endingen. Fachwerk an heute noch bestehendem  
Haus zu Vindonissa (S. 65)





Pl. XII. Abbaye de Saint-Maurice  
Le Vase antique monté sur cloisonnés en or (p. 73)  
ZAK 1945, Heft 1/2



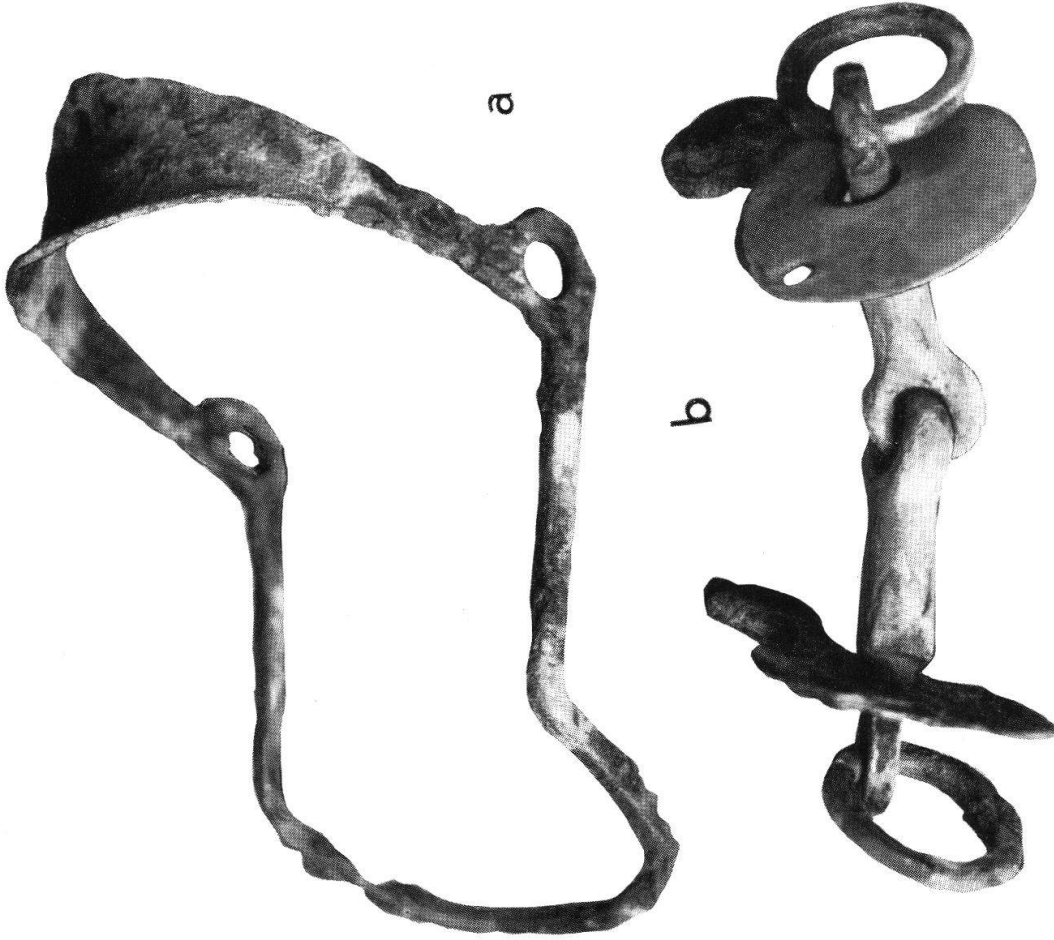
Pl. XIII. Abbaye de Saint-Maurice. Vase en Sardonyx (p. 73)  
ZAK 1945, Heft 1/2





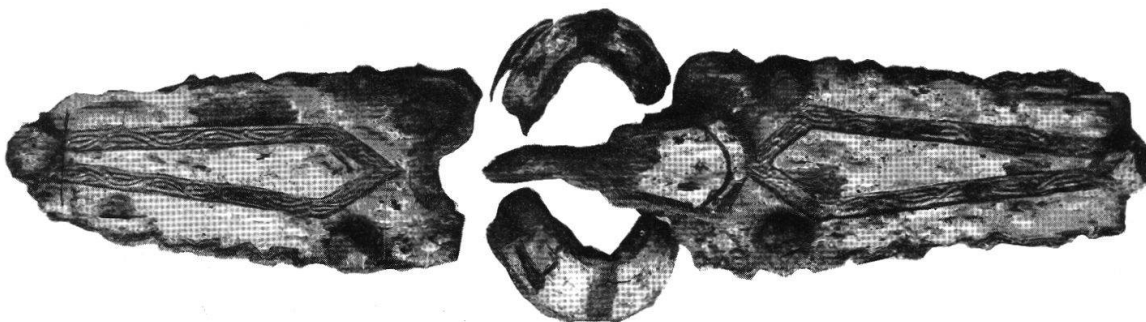
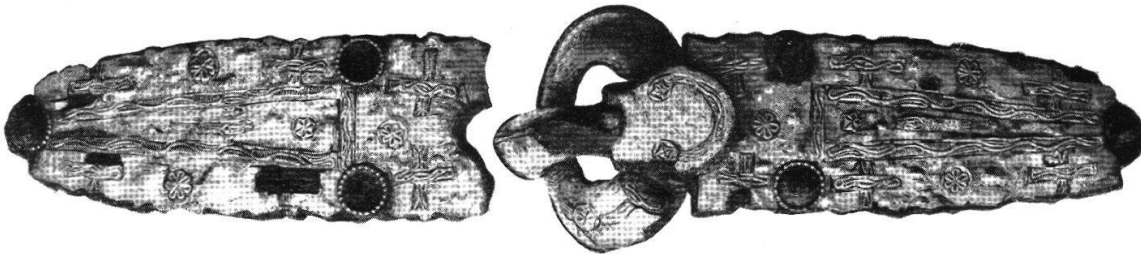
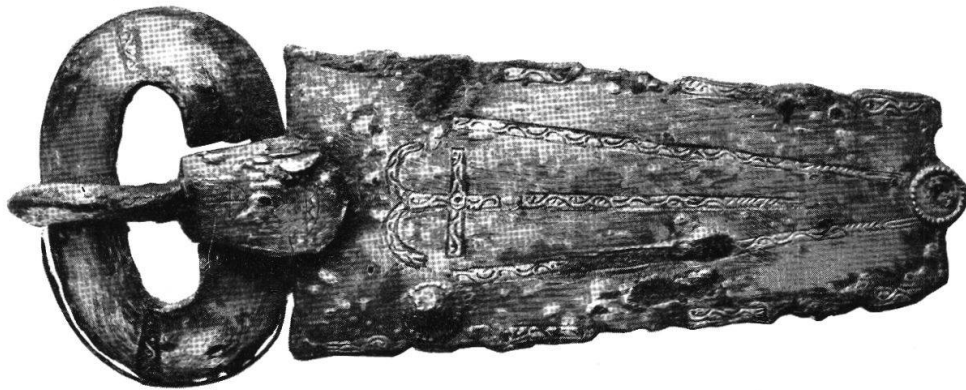
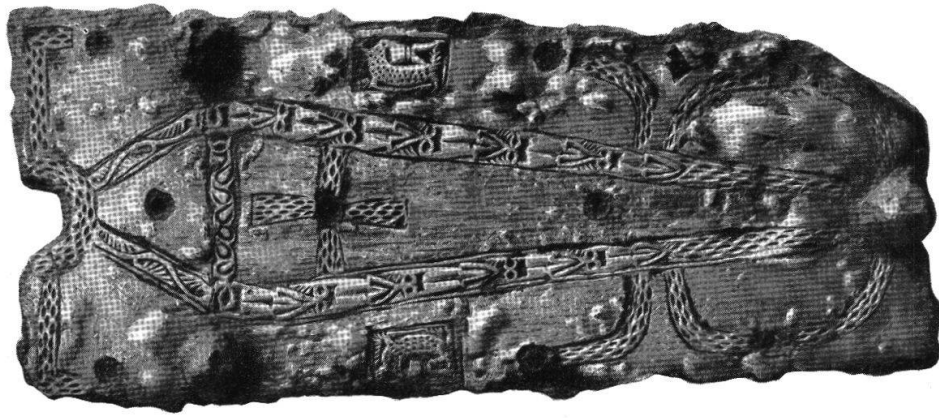


Taf. XV, Abb. 1  
Chur. Kästchen mit Darstellung des Aeskulap  
(S. 79)



Taf. XV, Abb. 2. Reckingen. Kappzaum und Trense (S. 72)  
Aus Ur-Schweiz, Heft 1, 1945



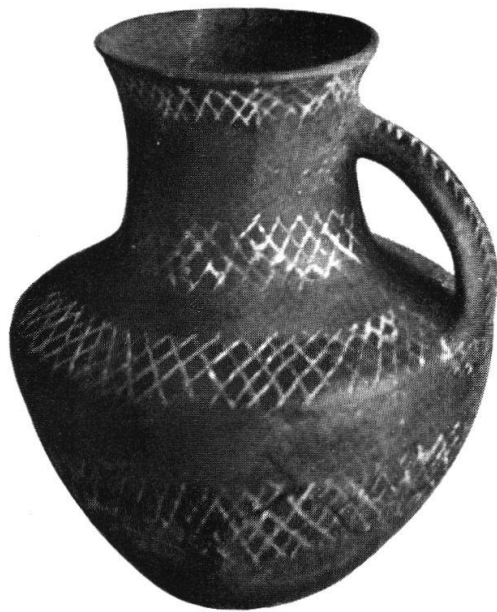


Taf. XVI. Burgundische Gürtelschnallen. Randzierstil I (S. 77)  
Aus Tschumi, Burgunder, Alamannen und Langobarden, Bern 1945



Taf. XVII. Datierbare Fibeln. 1-4 Bümpliz, 5a-5d Beringen, 6 Wahlern-Elisried, 7 Mölsheim (S. 77)

Aus Tschumi, Burgunder, Alamannen und Langobarden, Bern 1945



Phot. Landesmuseum

Taf. XVIII, Abb. 1. Eschner-Lutzengüetle  
Krug aus der Schussenriederschicht (S. 87)



Taf. XVIII, Abb. 2. Wahlern-Elisried. Grab 81 S. (81)  
Aus Tschumi, Burgunder, Alamannen und Langobarden, Bern 1945

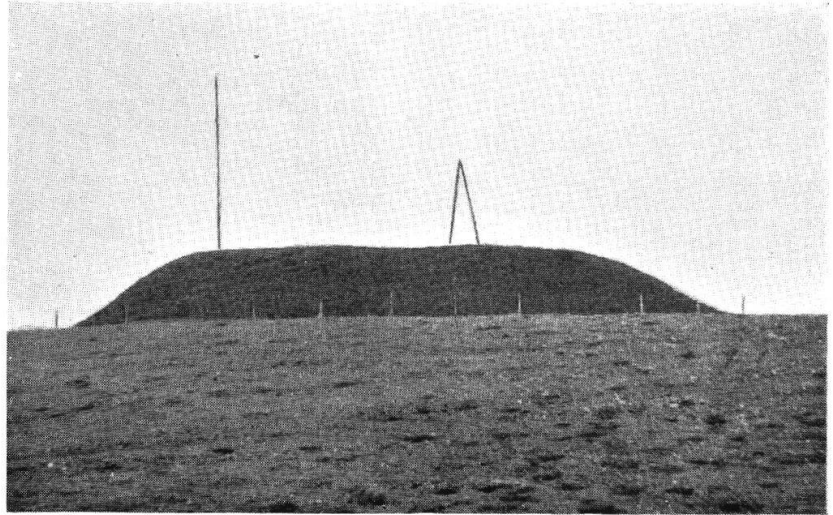


Taf. XIX, Abb. 1. Eschner-Lutzengüetle  
Feuersteingeräte in der Horgenerschicht (S. 87)  
Aus JB. Hist. Ver. Liechtenstein, Bd. 45



Taf. XIX, Abb. 2. Verstärzte Steinmauer in der eisenzeitlichen Schicht  
Ansicht von SW (S. 90)  
Aus JB. Hist. Ver. Liechtenstein, Bd. 45





Taf. XX, Abb. 1

Suchen von prähistorischen Metallgegenständen mit Hilfe des Armeeminensuchgerätes (S. 104)

Taf. XX, Abb. 2. Malamolière (Gem. Pont la Ville), ein Hügel, dessen äußere Form den Eindruck eines Refugiums erweckte. Sondierungen zeigten jedoch ein eindeutig negatives Resultat, so daß es sich um eine rein geologische Bildung handeln muß (S. 103)



Photo Militärflugdienst, Obit. Exer

Taf. XX, Abb. 3

Vers-les-Tours (Gem. Pont-en-Ogoz). Mittelalterliche Ruine: im kleinen Kreis sind zwei noch erhaltene Türme sichtbar, im großen infolge Farbunterschieden im Pflanzenbewuchs (Gras) Grundrisse mittelalterlicher Gebäude. Inmitten derselben fanden sich bronzezeitliche Spuren (S. 105)

Datum: 3. 8. 45 Zeit: 1221 Höhe: 4250 m ü. M.