

Tafeln

Autor(en): **[s.n.]**

Objektyp: **Appendix**

Zeitschrift: **Jahrbuch der Schweizerischen Gesellschaft für Urgeschichte =
Annuaire de la Société suisse de préhistoire = Annuario della
Società svizzera di preistoria**

Band (Jahr): **37 (1946)**

PDF erstellt am: **17.07.2024**

Nutzungsbedingungen

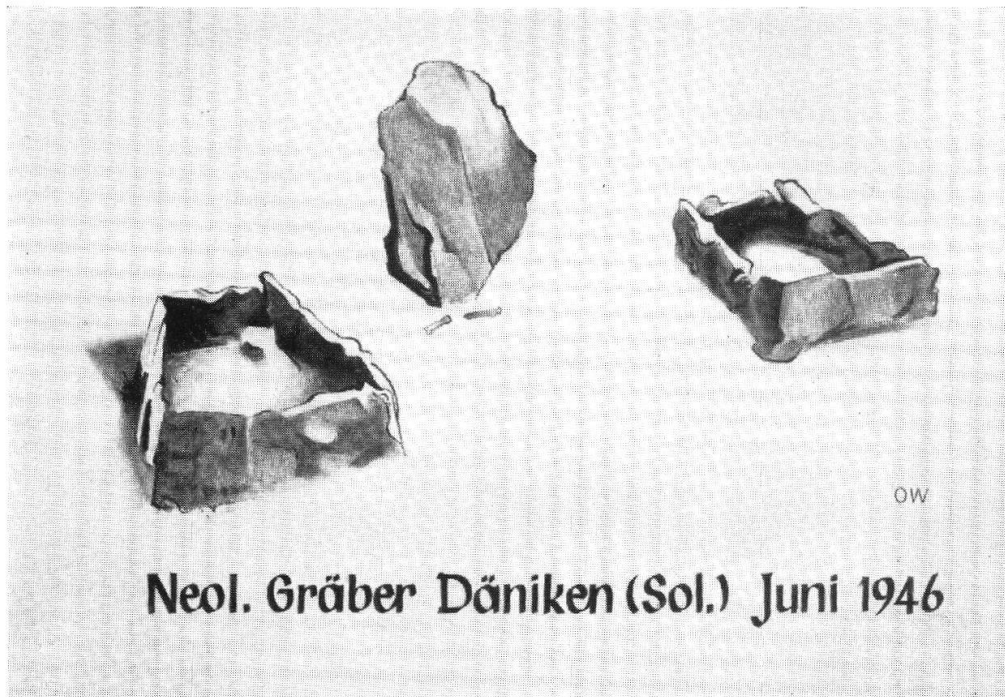
Die ETH-Bibliothek ist Anbieterin der digitalisierten Zeitschriften. Sie besitzt keine Urheberrechte an den Inhalten der Zeitschriften. Die Rechte liegen in der Regel bei den Herausgebern.

Die auf der Plattform e-periodica veröffentlichten Dokumente stehen für nicht-kommerzielle Zwecke in Lehre und Forschung sowie für die private Nutzung frei zur Verfügung. Einzelne Dateien oder Ausdrucke aus diesem Angebot können zusammen mit diesen Nutzungsbedingungen und den korrekten Herkunftsbezeichnungen weitergegeben werden.

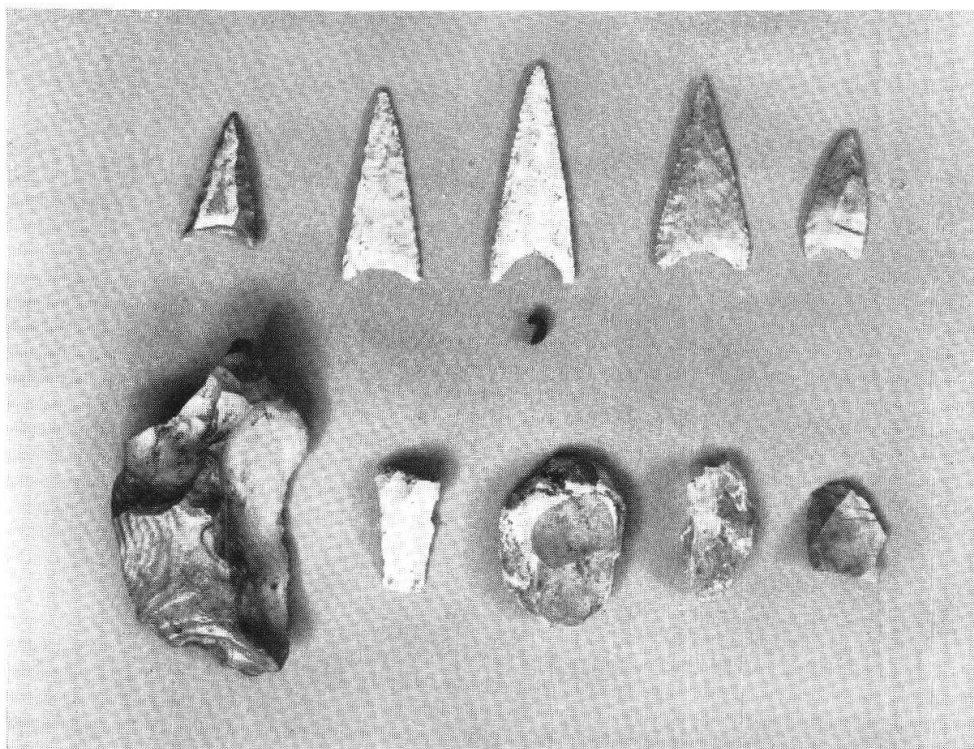
Das Veröffentlichen von Bildern in Print- und Online-Publikationen ist nur mit vorheriger Genehmigung der Rechteinhaber erlaubt. Die systematische Speicherung von Teilen des elektronischen Angebots auf anderen Servern bedarf ebenfalls des schriftlichen Einverständnisses der Rechteinhaber.

Haftungsausschluss

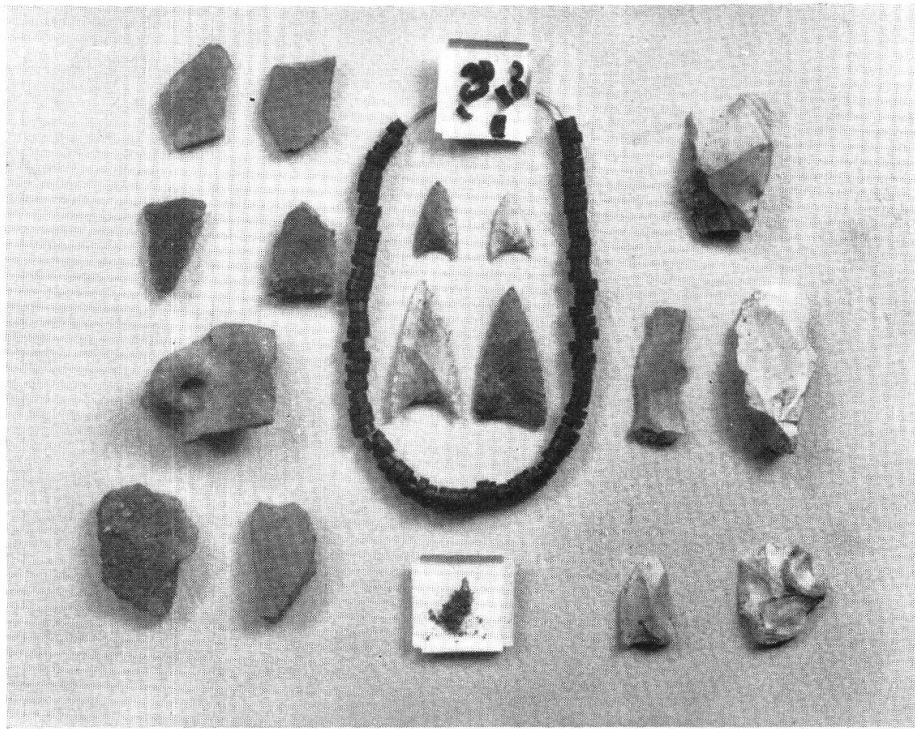
Alle Angaben erfolgen ohne Gewähr für Vollständigkeit oder Richtigkeit. Es wird keine Haftung übernommen für Schäden durch die Verwendung von Informationen aus diesem Online-Angebot oder durch das Fehlen von Informationen. Dies gilt auch für Inhalte Dritter, die über dieses Angebot zugänglich sind.



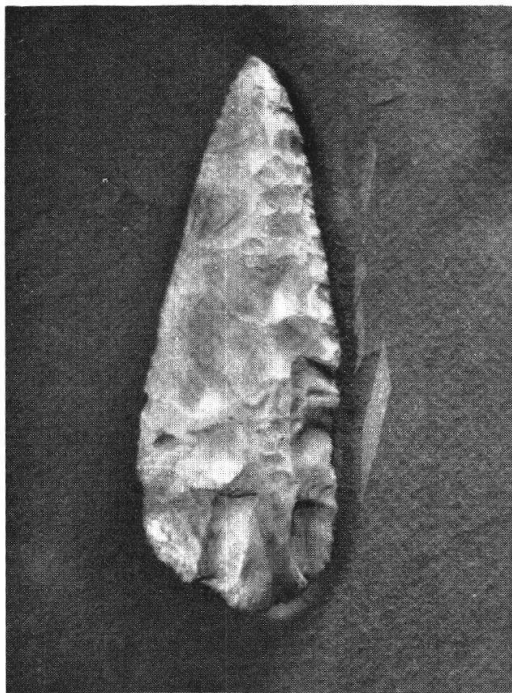
Tafel I, Abb. 1. Neolithische Gräber Däniken (Solothurn), Juni 1946 (S. 38)
Aus Ur-Schweiz 1946, Heft 3



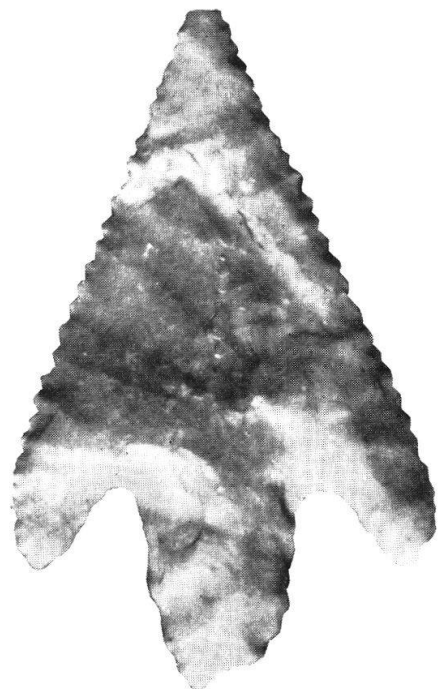
Tafel I, Abb. 2. Däniken. Neolithische Gräber. Funde aus Grab 1 (S. 38)
Aus Ur-Schweiz 1946, Heft 3



Tafel II, Abb. 1. Däniken. Funde aus Grab 2 (S. 38)
Aus Ur-Schweiz 1946, Heft 3



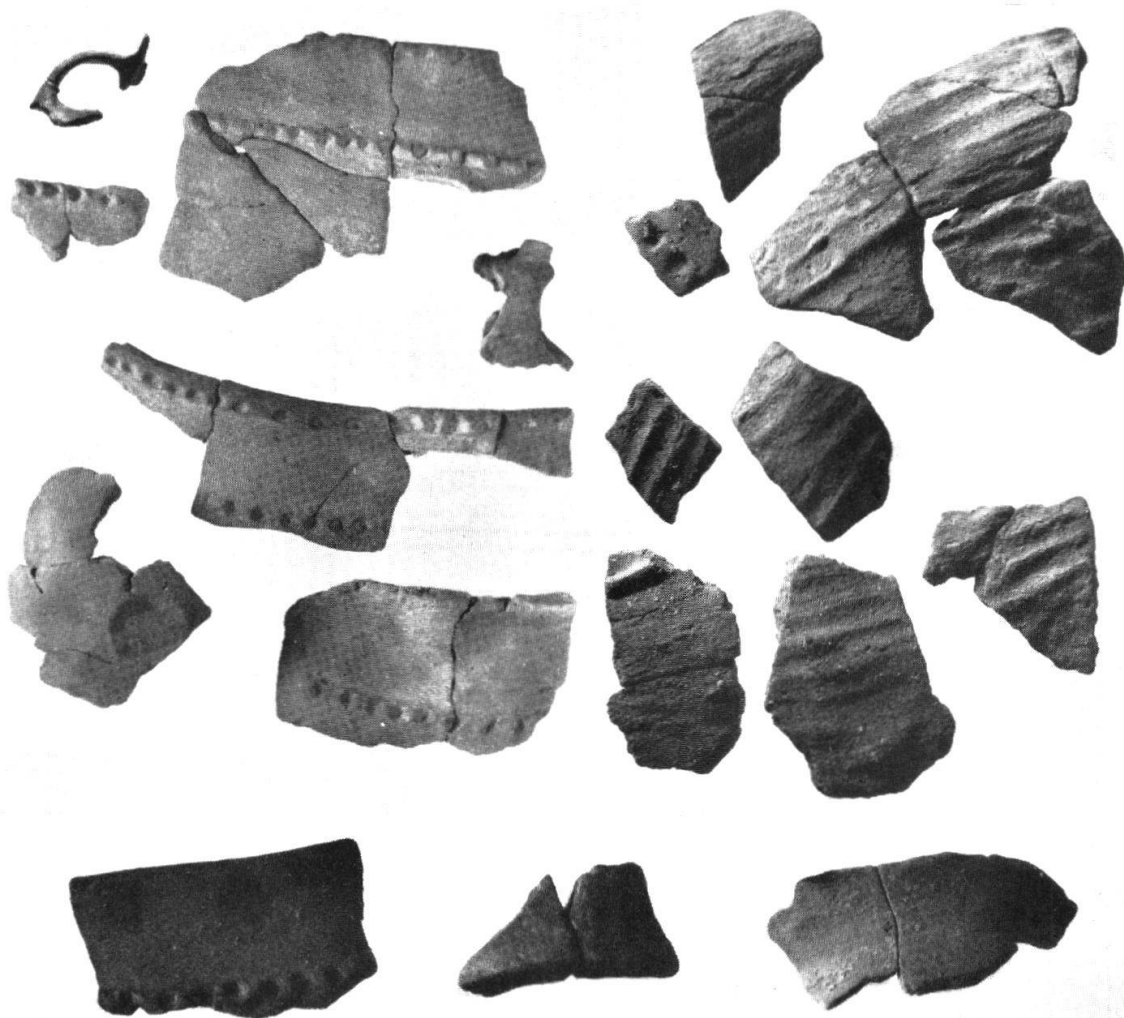
Tafel II, Abb. 2.
Ostergauermoos-Willisau-Land (S. 44)
 $\frac{1}{3}$ Größe



Tafel II, Abb. 3. Däniken-Studenweid.
Gezähnte Silex-Pfeilspitze (S. 38)
Aus Ur-Schweiz 1946, Heft 2



Planche III, fig. 1. Vers les Tours-Pont-en-Ogoz (p. 53)



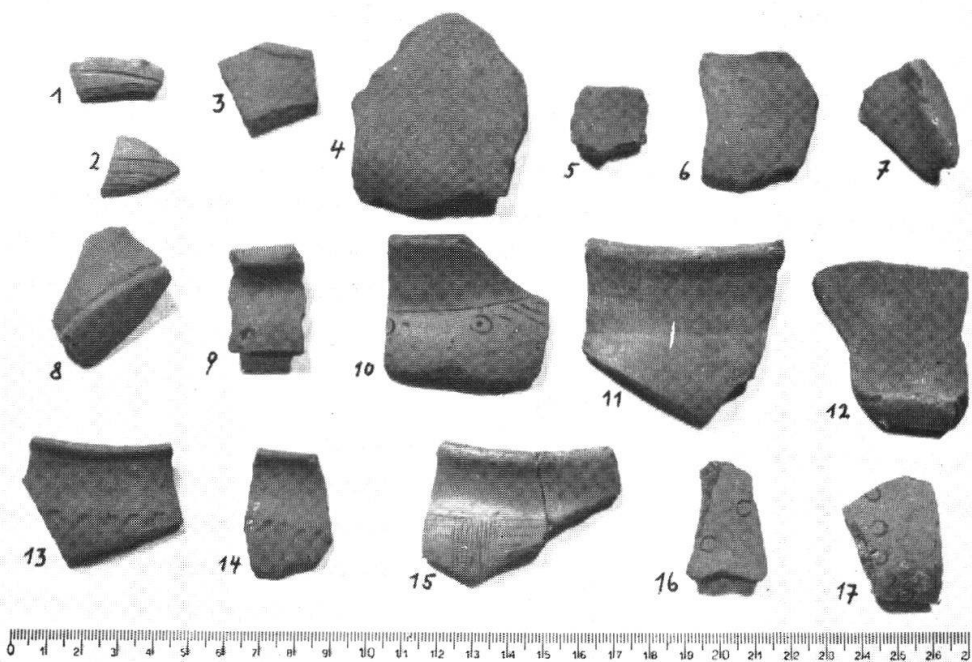
Tafel III, Abb. 2. Hechtliacker, Basel (S. 46)



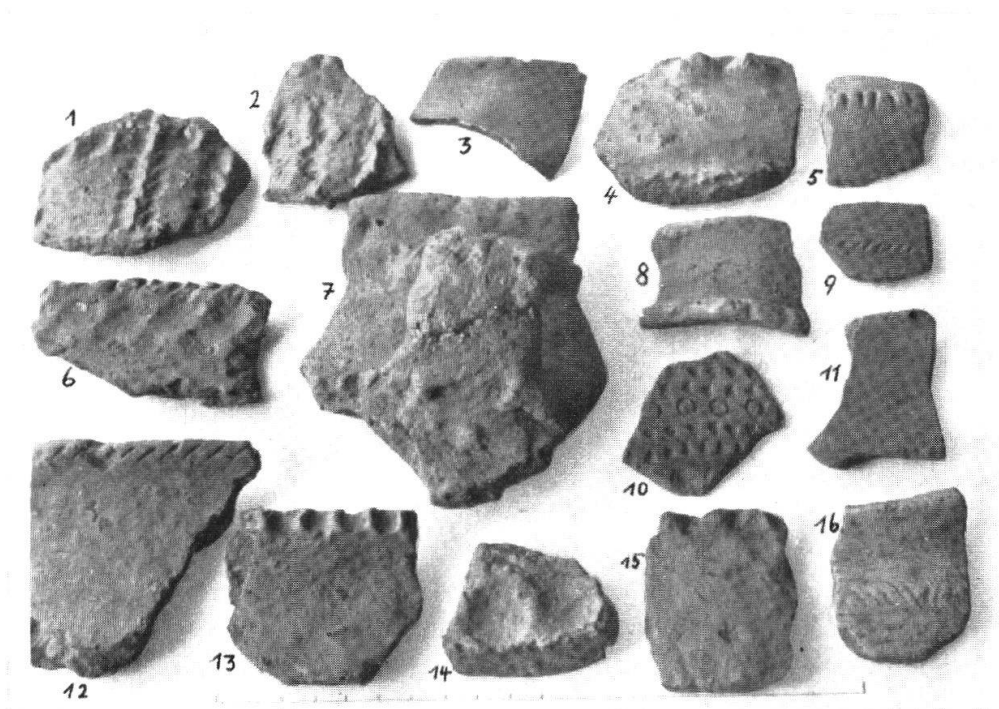
Tafel IV, Abb. 1. Vaduz. Runder Büchel. Ansicht (S. 54)
Aus JB. Hist. Ver. Liechtenstein, Bd. 46



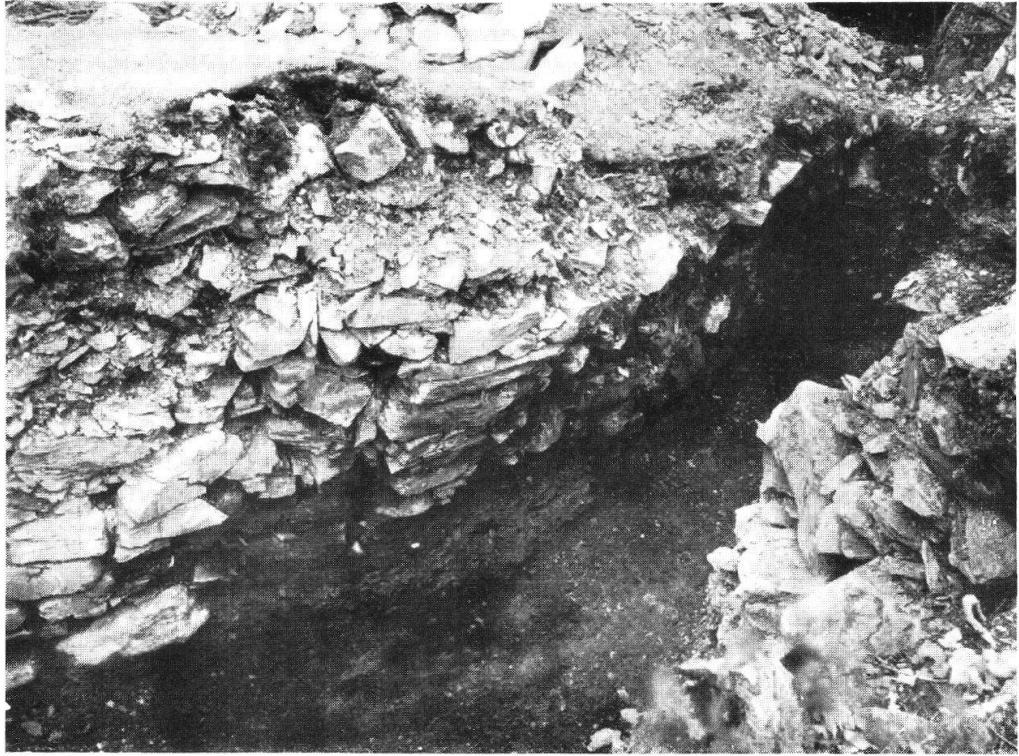
Tafel IV, Abb. 2. Vaduz. Funde aus dem Runden Büchel (S. 54)
Aus JB. Hist. Ver. Liechtenstein, Bd. 46



Tafel V, Abb. 1. Eschen-Schneller-Keramik (S. 62)
 Aus JB. Hist. Ver. Liechtenstein, Bd. 46



Tafel V, Abb. 2. Eschen-Malanser-Keramik (S. 93)
 Aus JB. Hist. Ver. Liechtenstein, Bd. 46



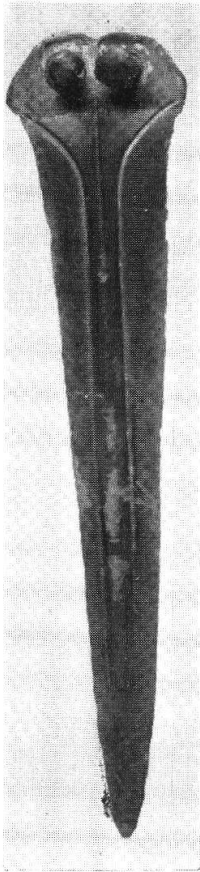
Tafel VI, Abb. 1. Cunter-Caschlins. Nordende des Innenraums
Abweichende Westmauer und Quermauer durchstoßen (S. 50)

Aus Ur-Schweiz 1947, Heft 1

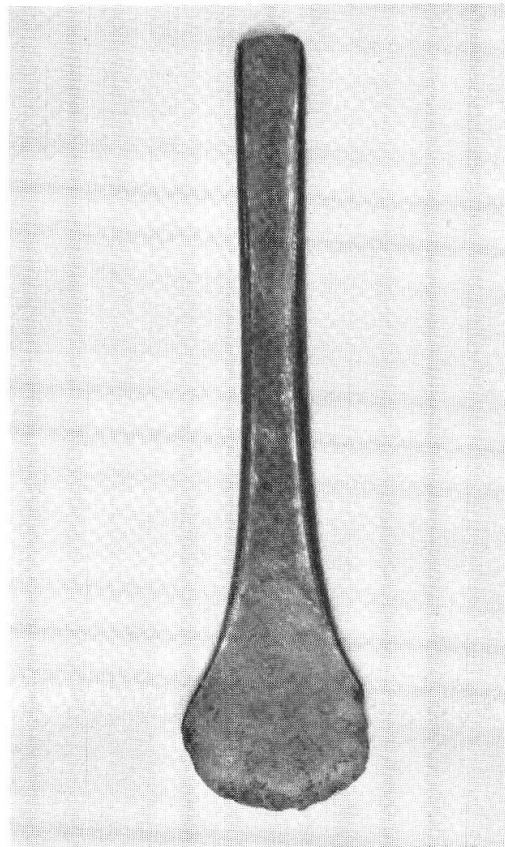


Tafel VI, Abb. 2. Cunter-Caschlins. Links: Hauptmauer der Ostfront, äußere Ansicht
Rechts: Im Hintergrund Außenfront der Ostmauer, vorn Schnitt durch Vorbau (S. 50)

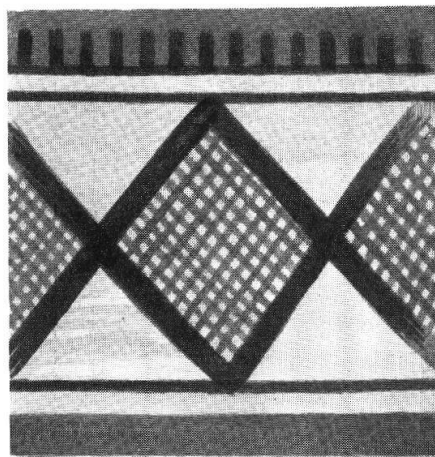
Aus Ur-Schweiz 1947, Heft 1



Tafel VII, Abb. 1. In der Grüen-
Splügen. Bronzedolch (S. 54)
 $\frac{1}{2}$ Größe



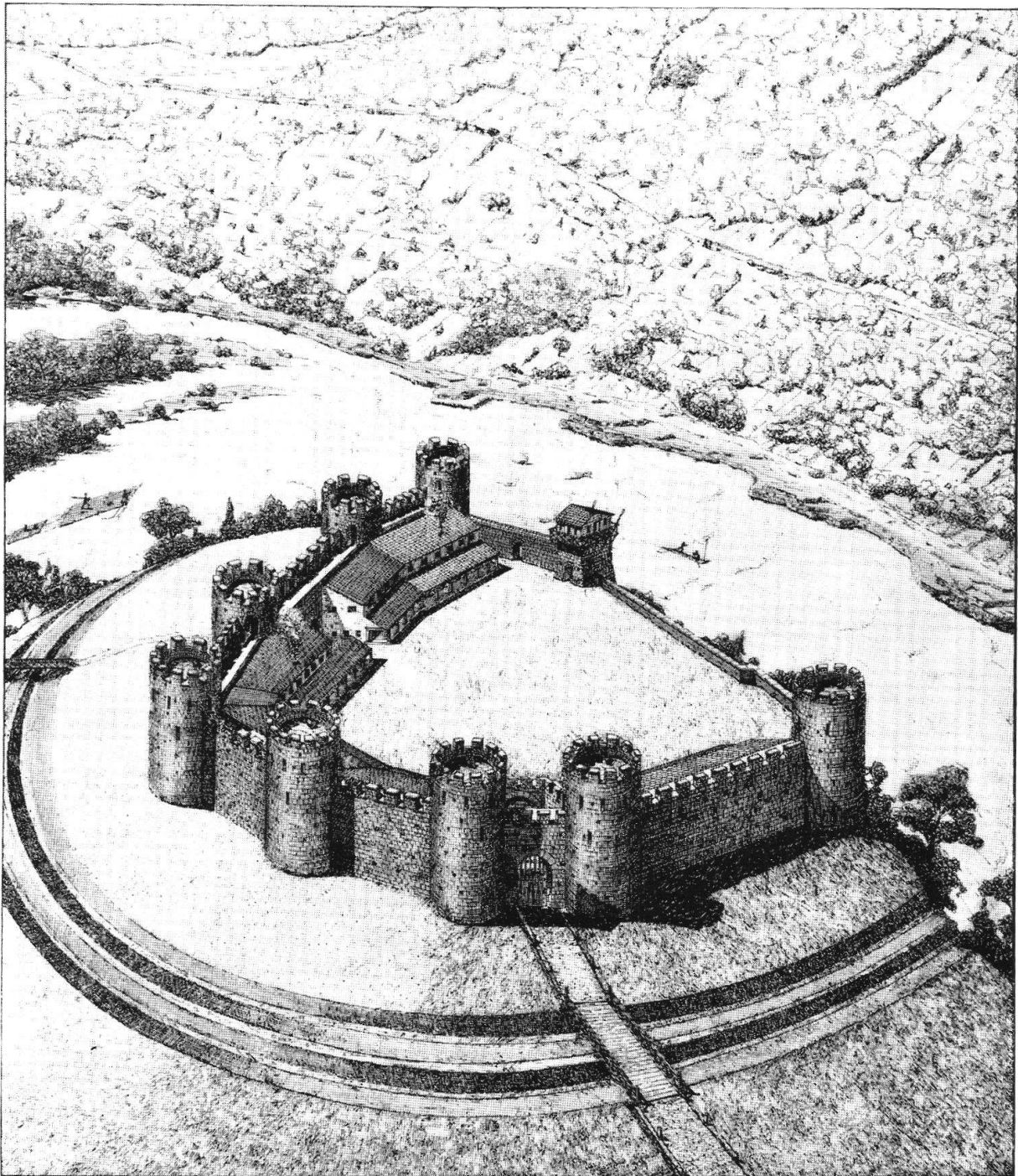
Tafel VII, Abb. 2. Tafers. Bronzebeil
 $\frac{1}{2}$ Größe (S. 54)
Aus Beitr. z. Heimatkunde 1936



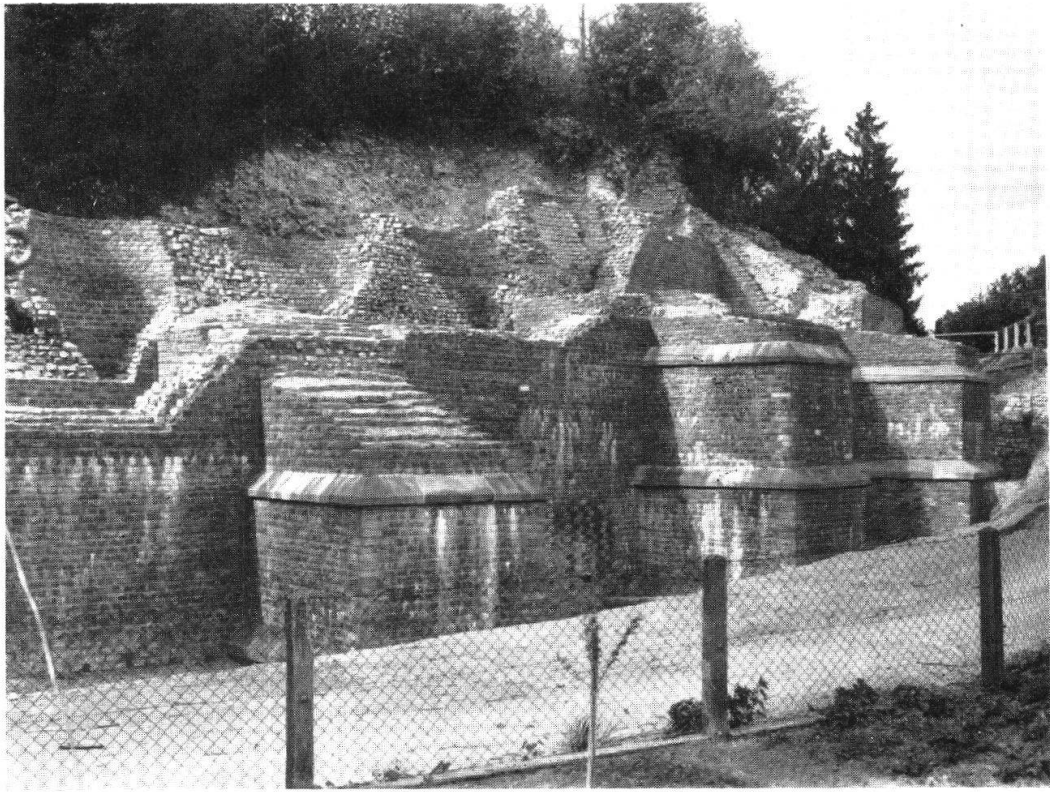
Tafel VII, Abb. 3. Bern-Roßfeld 1945
Ergänzte Verzierung der Latèneflasche
auf Tafel VII aus Grab 2 (S. 61)
Aus JB. Hist. Mus. Bern 1945



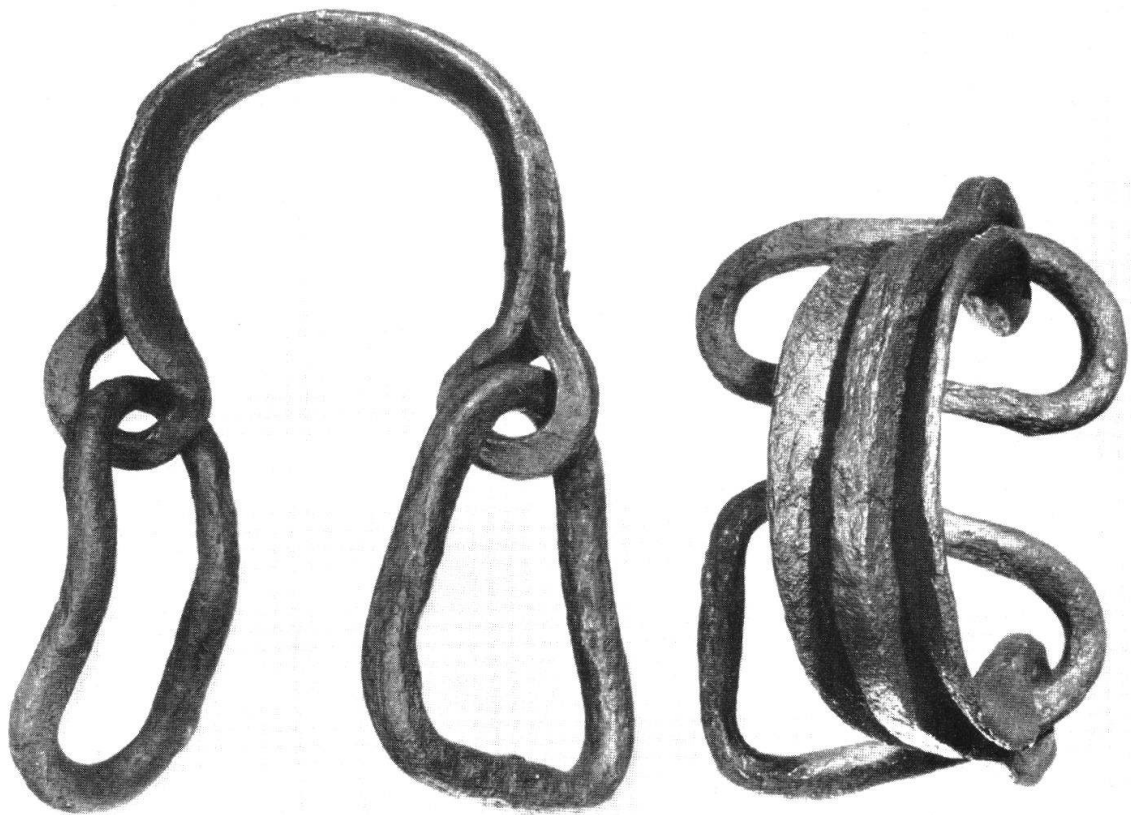
Tafel VIII. Bern-Roßfeld 1945. Bemalte Latèneflaschen. Links aus Grab 1, rechts aus Grab 2 (S. 61)
Aus JB. Hist. Mus. Bern 1945



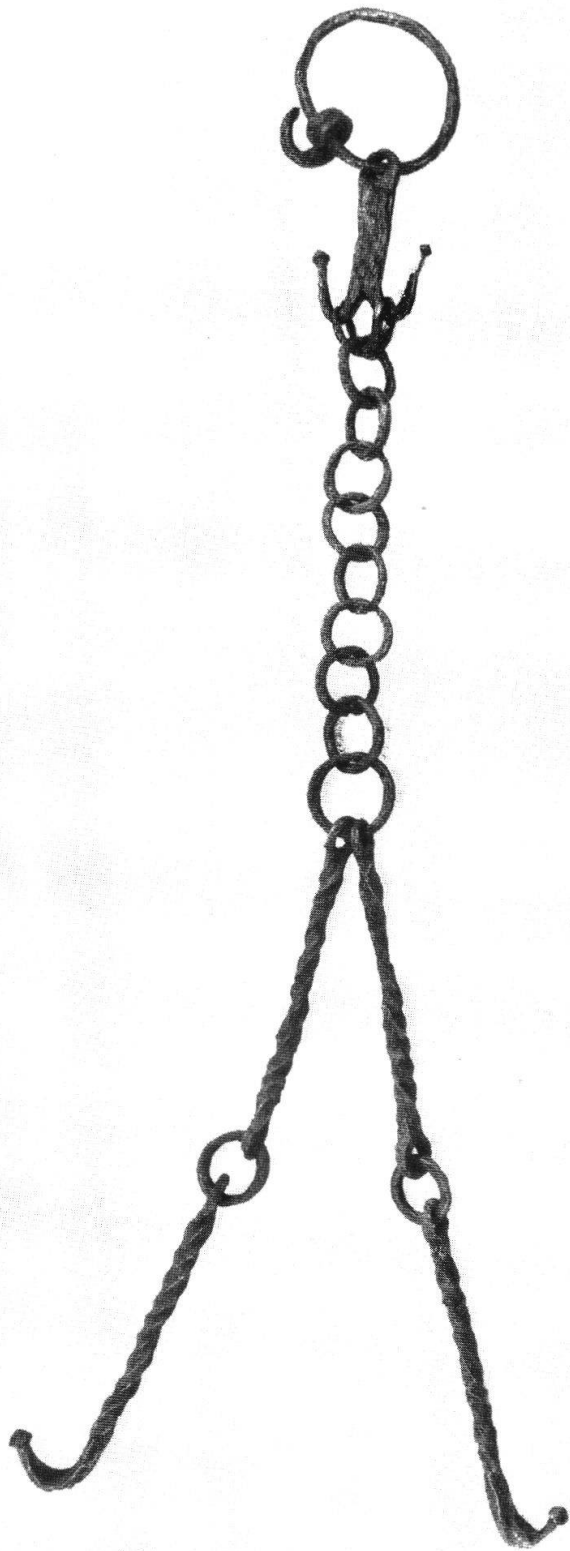
Tafel IX. Windisch-Altenburg. Spät römisches Kastell (S. 71). Rekonstruktion nach H. Herzig
Aus Jubiläumsbericht Ges. Pro Vindonissa 1946/47



Tafel X, Abb. 1. Augst. Theater, Strebepfeiler an der südlichen Peripheriemauer.
1946/47 konserviert (S. 66)



Tafel X, Abb. 2. Jona-Wagen. Bügel aus Eisen (S. 77)
Aus Ur-Schweiz 1946, Heft 3



Tafel XI. Jona -Wagen. Kesselkette (S. 77)

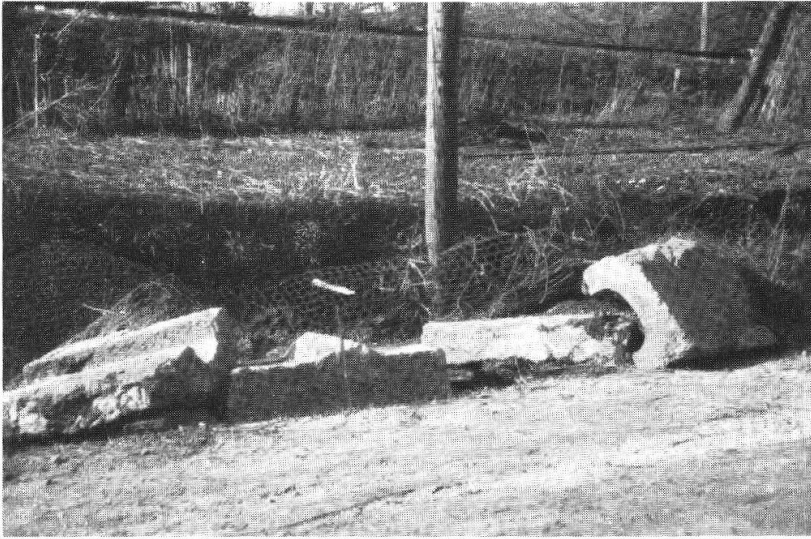
Aus Ur-Schweiz 1946, Heft 3



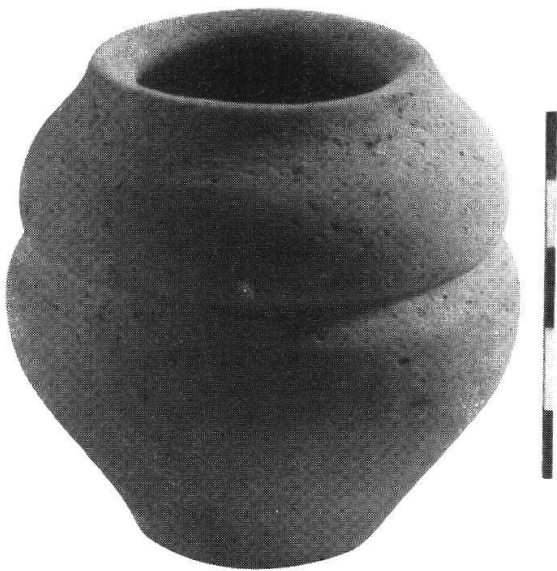
Tafel XII, Abb. 1. Herzogenbuchsee. Mosaik bei der Kirche (S. 75)
Aus Ur-Schweiz 1945, Heft 3



Planche XII, fig. 2. Gland. Cruche romaine (p. 74)
Suisse Primitive 1946, cah. 2



Tafel XIII, Abb. 1
Münchenwiler. Rinnsteine
(S. 79)



Tafel XIII, Abb. 2
Uetendorf-Heidbühl 1940
Kleine römische Tonurne (S. 80)
Aus JB. Hist. Mus. Bern 1945

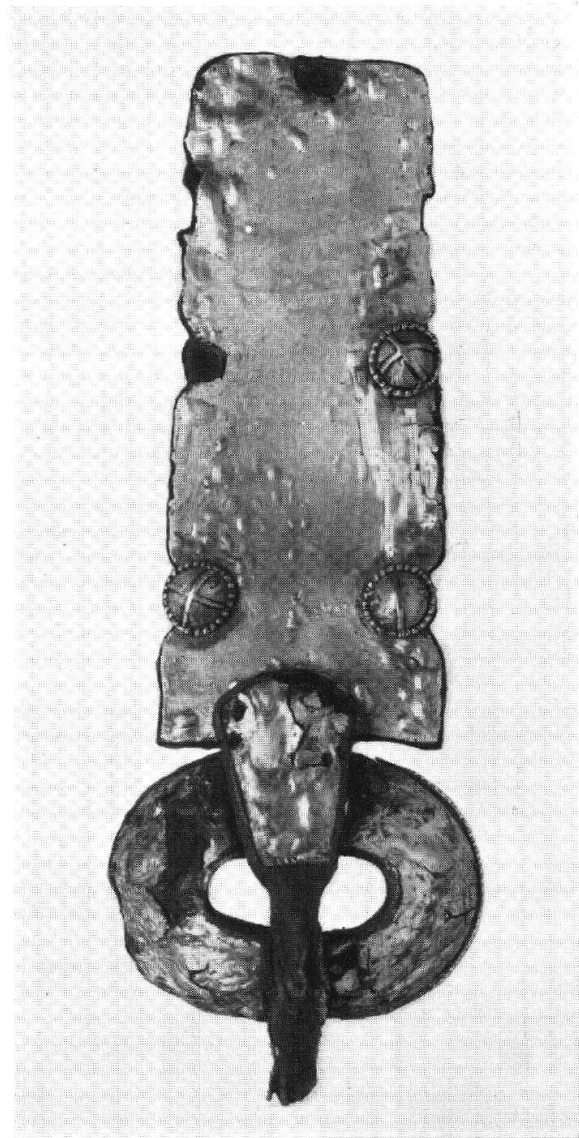
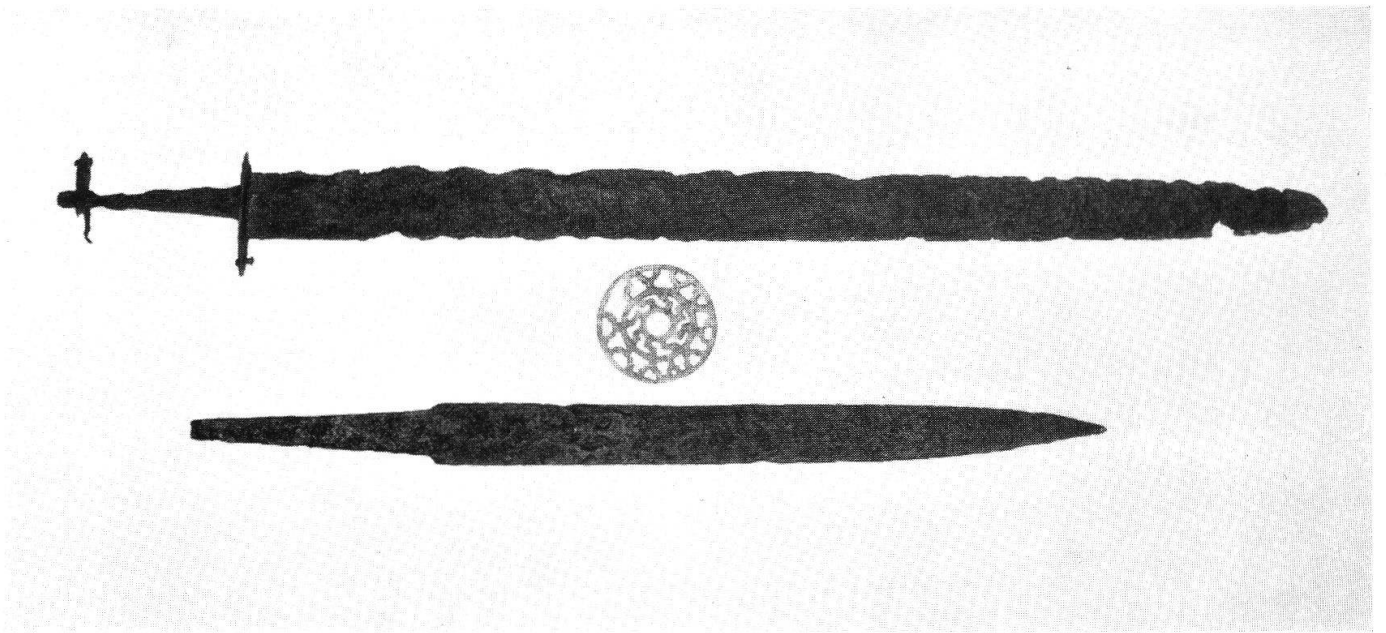


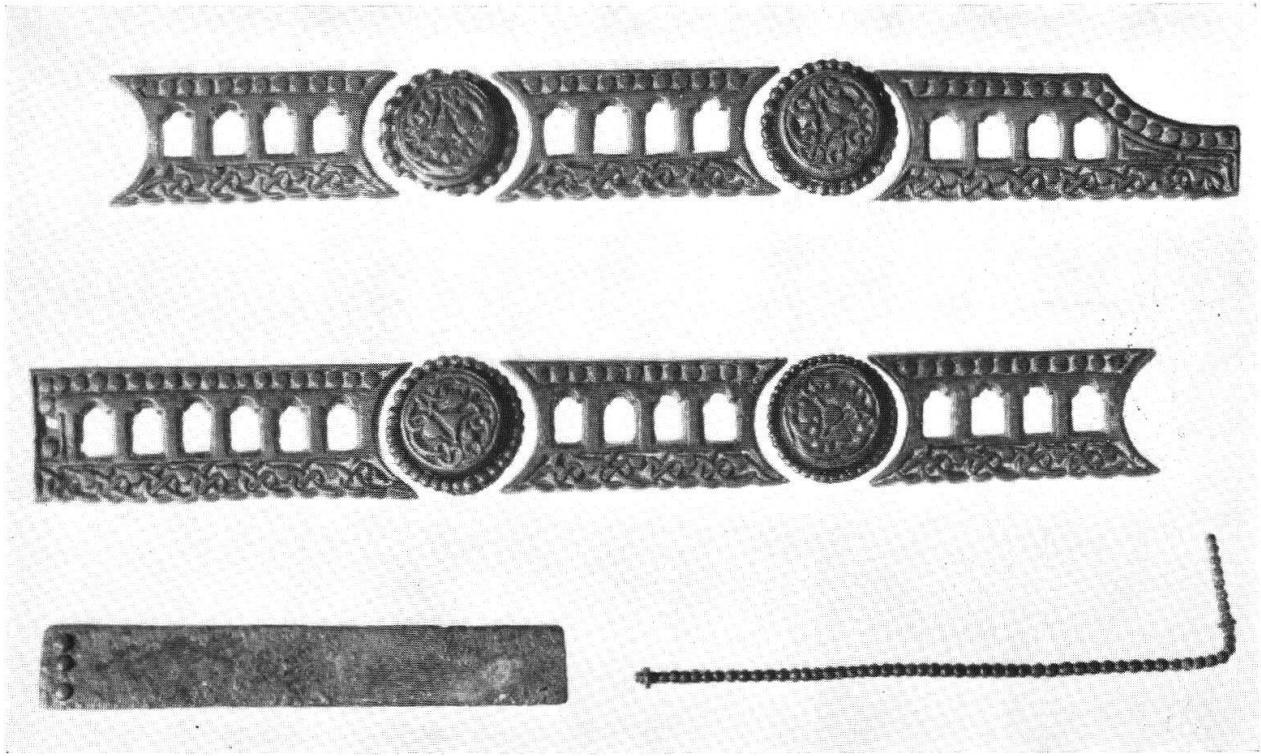
Planche XIII, fig. 3. Bassin
Boucle de ceinturon burgonde (p. 86)
Suisse Primitive 1945, cah. 4



Tafel XIV, Abb. 1. Frick. Spatha und Sax (S. 86)



Tafel XIV, Abb. 2. Frick. Alamannische Zierscheibe (S. 86)



Tafel XV, Abb. 1. Spiez
Beschläg der Schwertscheide, Riemenzunge und Perlstab aus einem Reitergrab (S. 87)



Tafel XV, Abb. 2. Motta da Vallàc-Salouf. Fundamente eines Trockenmauerbaues (S. 94)



Tavola XVI. Immagine del Dio dagli ippocampi, incisa sul vaso di Gundestrup;
basso la raffigurazione del „mostro androfago“ (p. 122)

Museo Nazionale Kopenhagen