

Tafeln

Autor(en): **[s.n.]**

Objektyp: **Appendix**

Zeitschrift: **Jahrbuch der Schweizerischen Gesellschaft für Urgeschichte =
Annuaire de la Société suisse de préhistoire = Annuario della
Società svizzera di preistoria**

Band (Jahr): **44 (1954-1955)**

PDF erstellt am: **16.08.2024**

Nutzungsbedingungen

Die ETH-Bibliothek ist Anbieterin der digitalisierten Zeitschriften. Sie besitzt keine Urheberrechte an den Inhalten der Zeitschriften. Die Rechte liegen in der Regel bei den Herausgebern.

Die auf der Plattform e-periodica veröffentlichten Dokumente stehen für nicht-kommerzielle Zwecke in Lehre und Forschung sowie für die private Nutzung frei zur Verfügung. Einzelne Dateien oder Ausdrucke aus diesem Angebot können zusammen mit diesen Nutzungsbedingungen und den korrekten Herkunftsbezeichnungen weitergegeben werden.

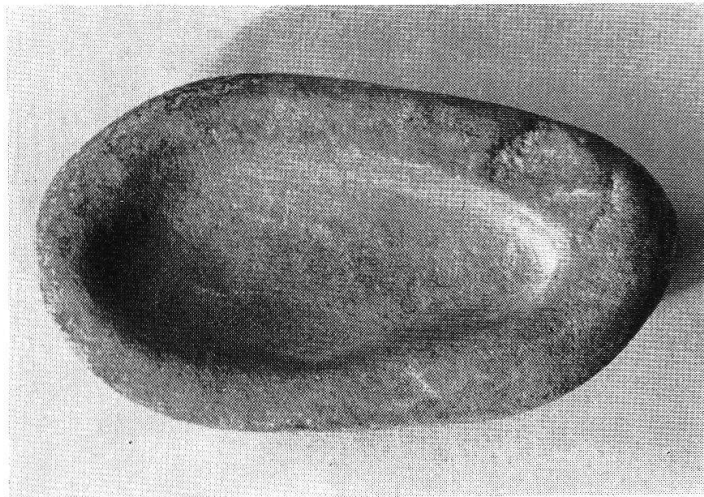
Das Veröffentlichen von Bildern in Print- und Online-Publikationen ist nur mit vorheriger Genehmigung der Rechteinhaber erlaubt. Die systematische Speicherung von Teilen des elektronischen Angebots auf anderen Servern bedarf ebenfalls des schriftlichen Einverständnisses der Rechteinhaber.

Haftungsausschluss

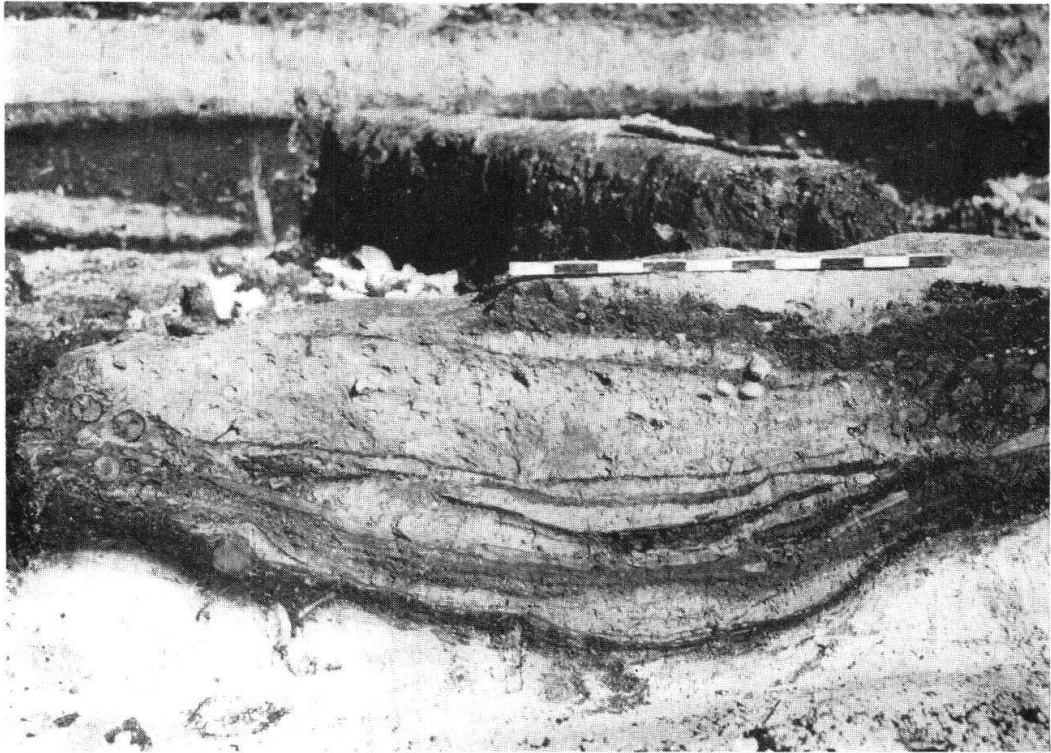
Alle Angaben erfolgen ohne Gewähr für Vollständigkeit oder Richtigkeit. Es wird keine Haftung übernommen für Schäden durch die Verwendung von Informationen aus diesem Online-Angebot oder durch das Fehlen von Informationen. Dies gilt auch für Inhalte Dritter, die über dieses Angebot zugänglich sind.



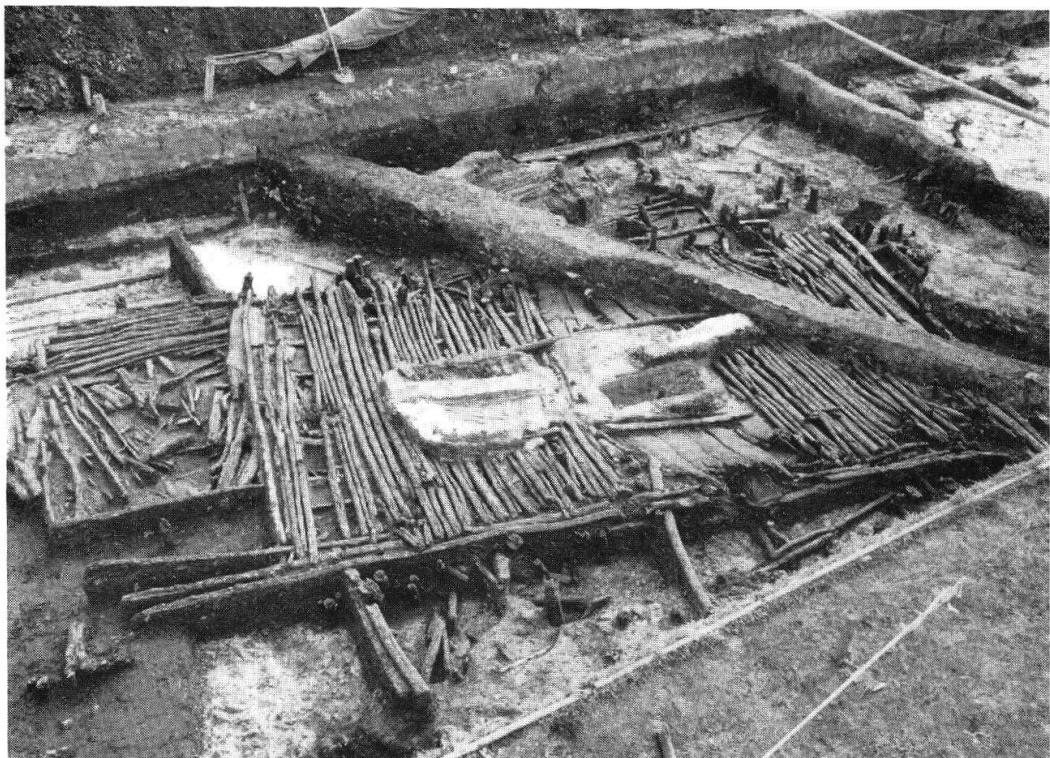
Taf. I, Abb. 1. Arlesheim-Hollenberg. Ansicht der Spalthöhle von Norden her (S. 30)
Aus Tätigkeitsber. NG. Baselland Bd. 19, 1950/1952



Taf. I, Abb. 2. Seedorf
Ausgehöhlter Sandstein (Lampe?) aus der Umgebung
des Lobsigersees. Länge 10 cm (S. 50)
Aus 32./33. JB. BHM., 1952/53



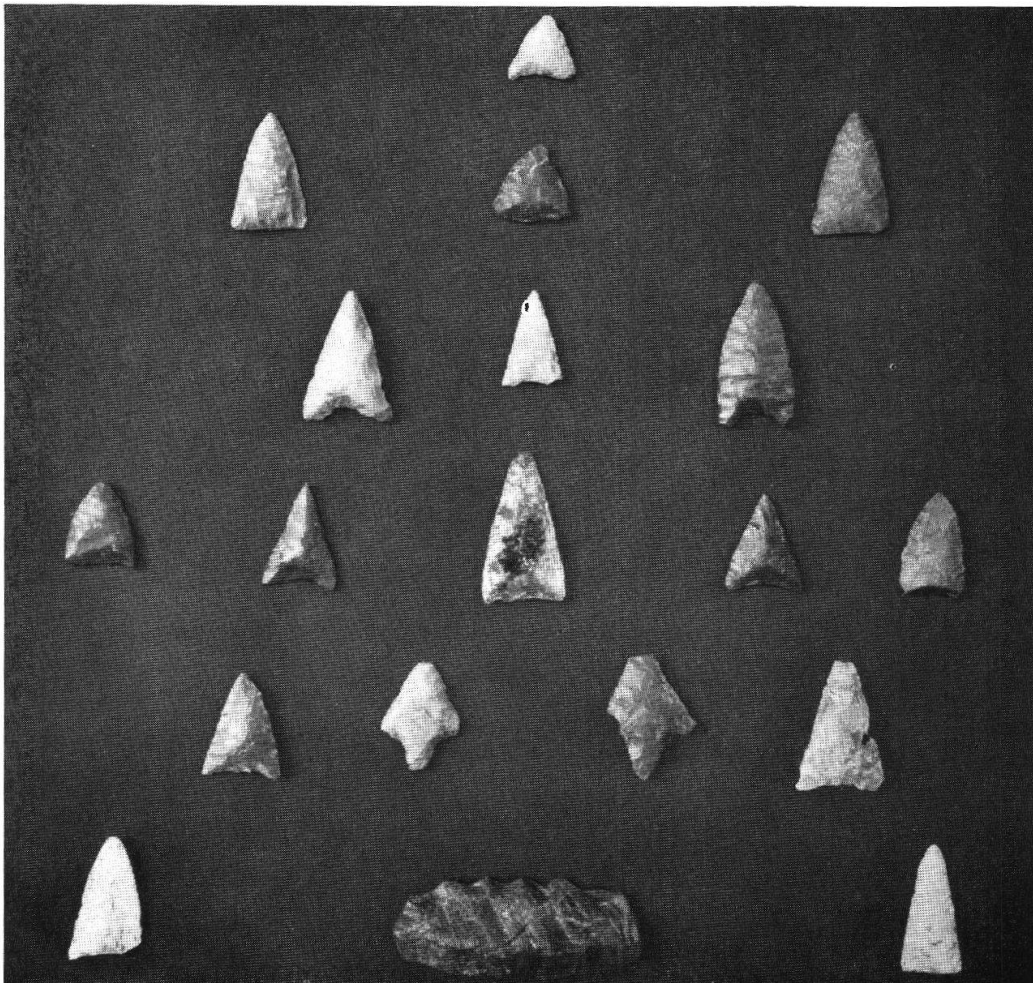
Taf. II, Abb. 1. Egolzwil 4.
Vertikalschnitt durch eine von Anfang an geplante Herdstelle
Siehe rechtsliegende Herdstelle auf Taf. II, Abb. 2 (S. 44)
Photo Landesmuseum



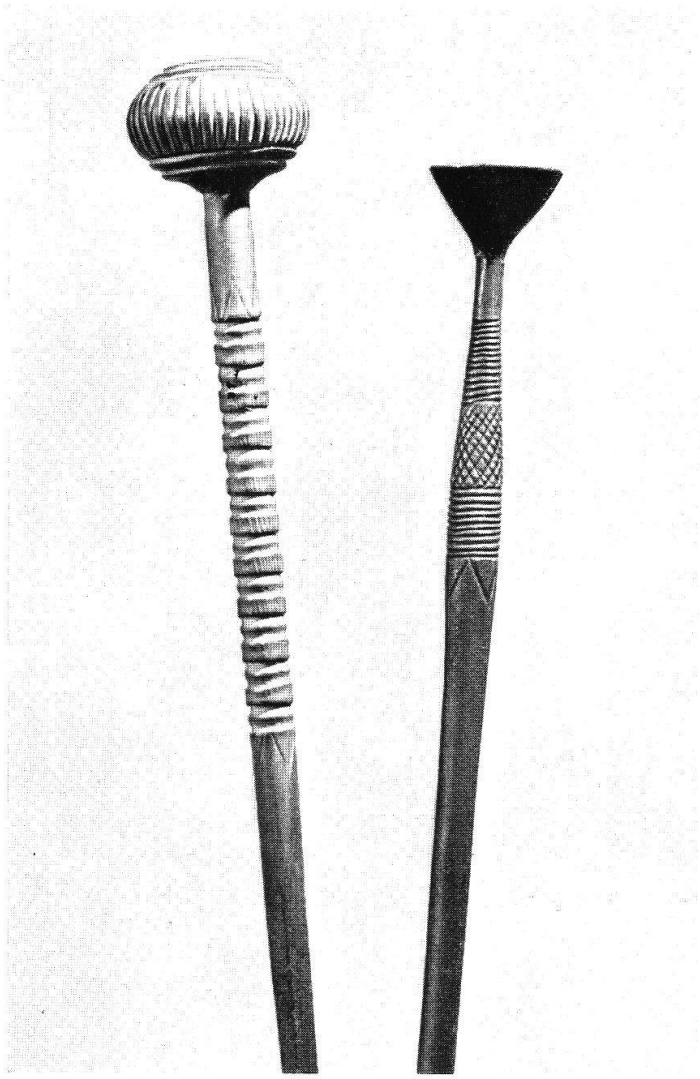
Taf. II, Abb. 2. Egolzwil 4. Haus mit 2 Herdstellen
Rechts liegende Herdstelle siehe Taf. II, Abb. 1 (S. 44)
Photo Landesmuseum



Taf. III, Abb. 1. Meilen-Schelle
Frühbronzezeitlicher Kochtopf (S. 69)
Aus Jber. LM., 1952



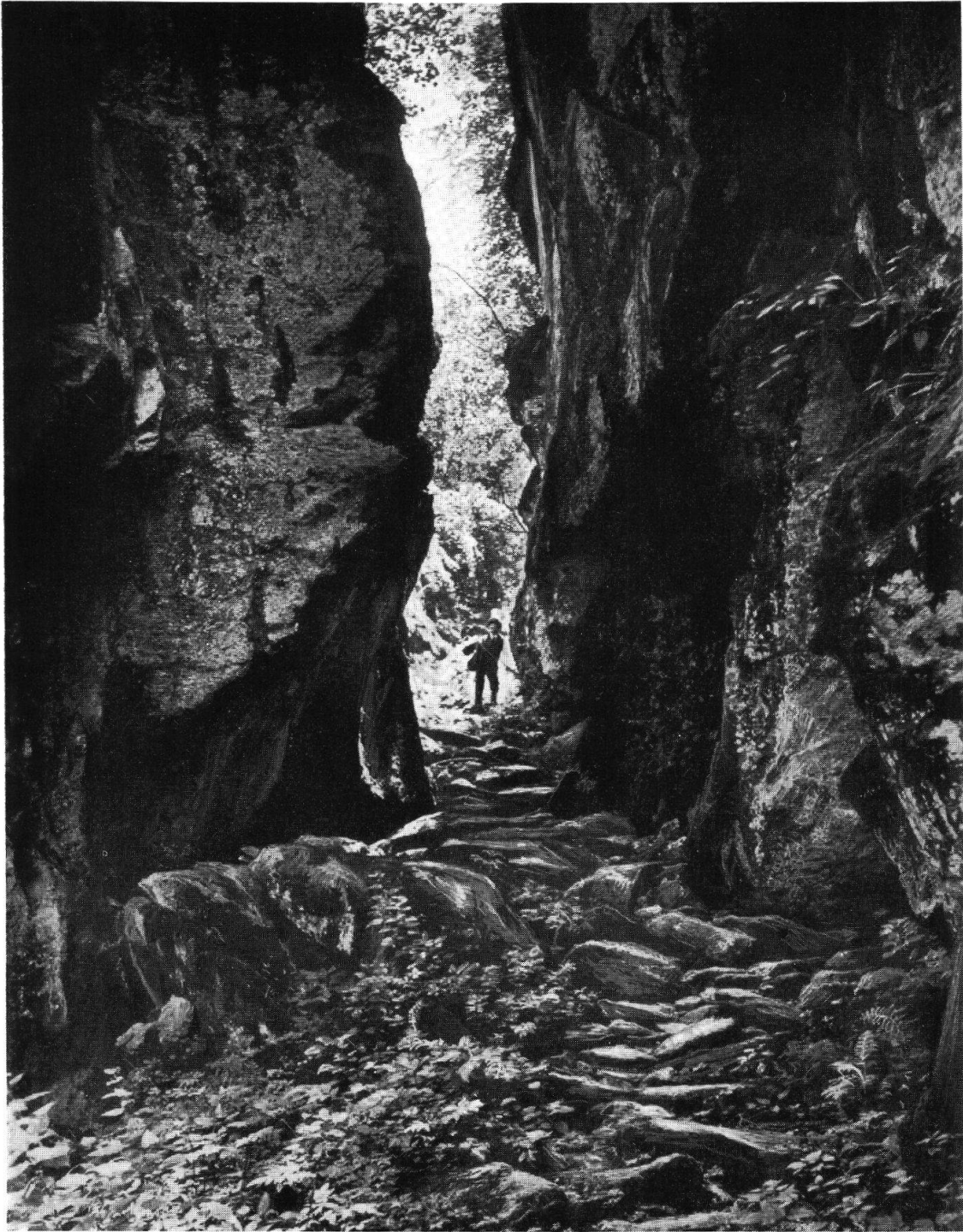
Taf. III, Abb. 1. Schellenberg - Burghügel Altschellenberg
Pfeilspitzen, unten Sichelstein. Lesefunde (S. 50)
Aus JB. Hist. Ver. Liechtenstein 1954



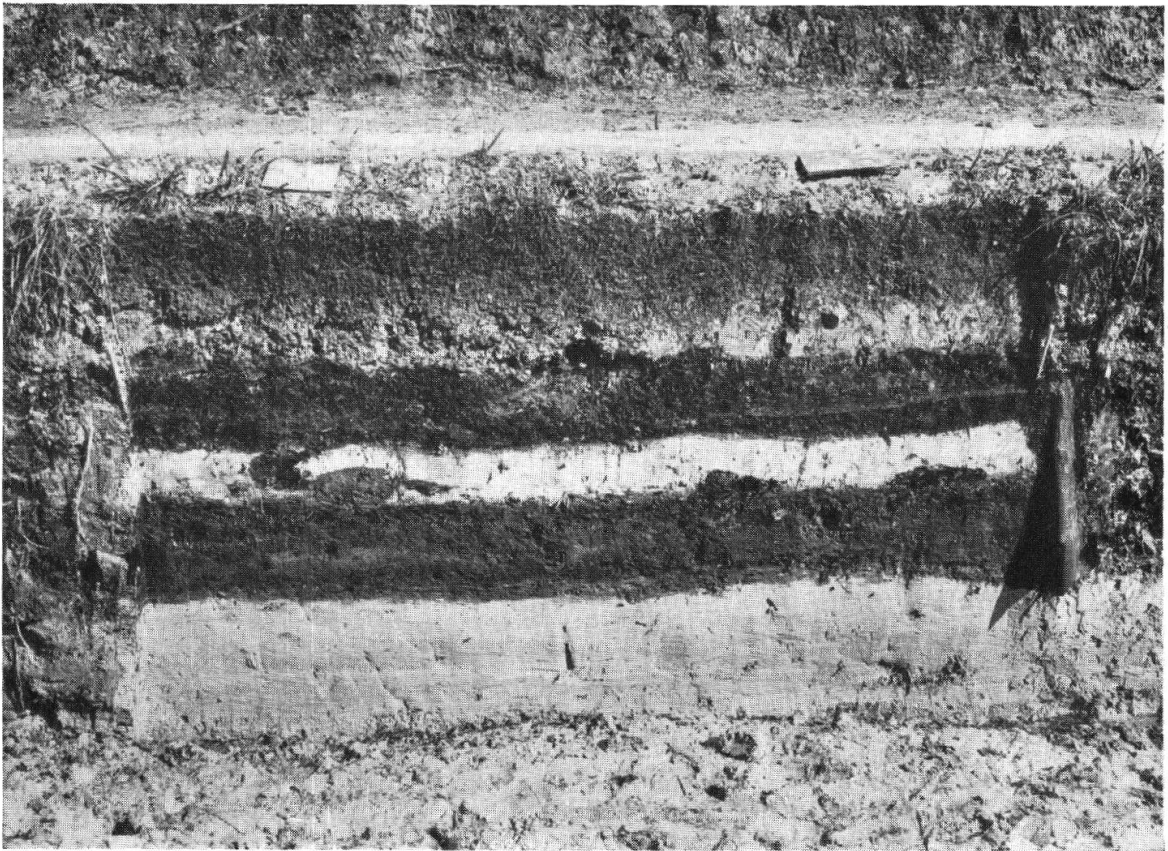
Taf. IV, Abb. 2.
Links: Zürich-Schwamendingen
Mohnkopfnadel (S. 75).
Rechts: Aesch LU-Altmoos
Trompetenkopfnadel (S. 63)
Aus Jber. LM., 1953



Taf. IV, Abb. 1. Meilen-Schelle
Dolchklunge und Arming (S. 69)
Aus Jber. LM., 1952



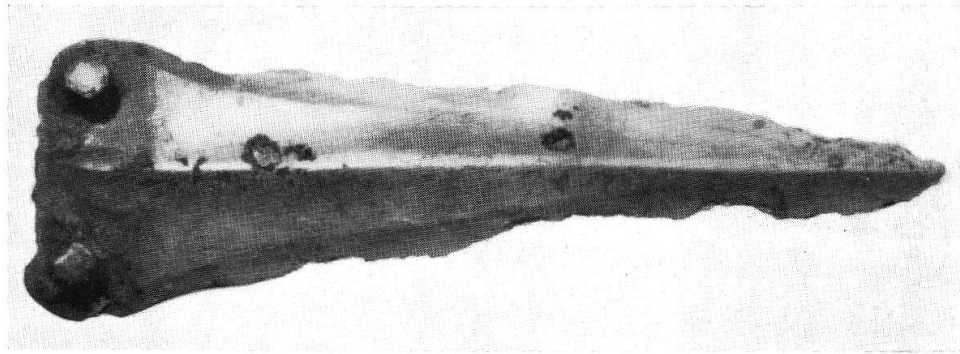
Taf. V. Mels-Roßheld. Von S. her
Der Fund stammt aus der Nische im Vordergrund links (S. 70)
Aus „Sarganserland“, 1954, 2



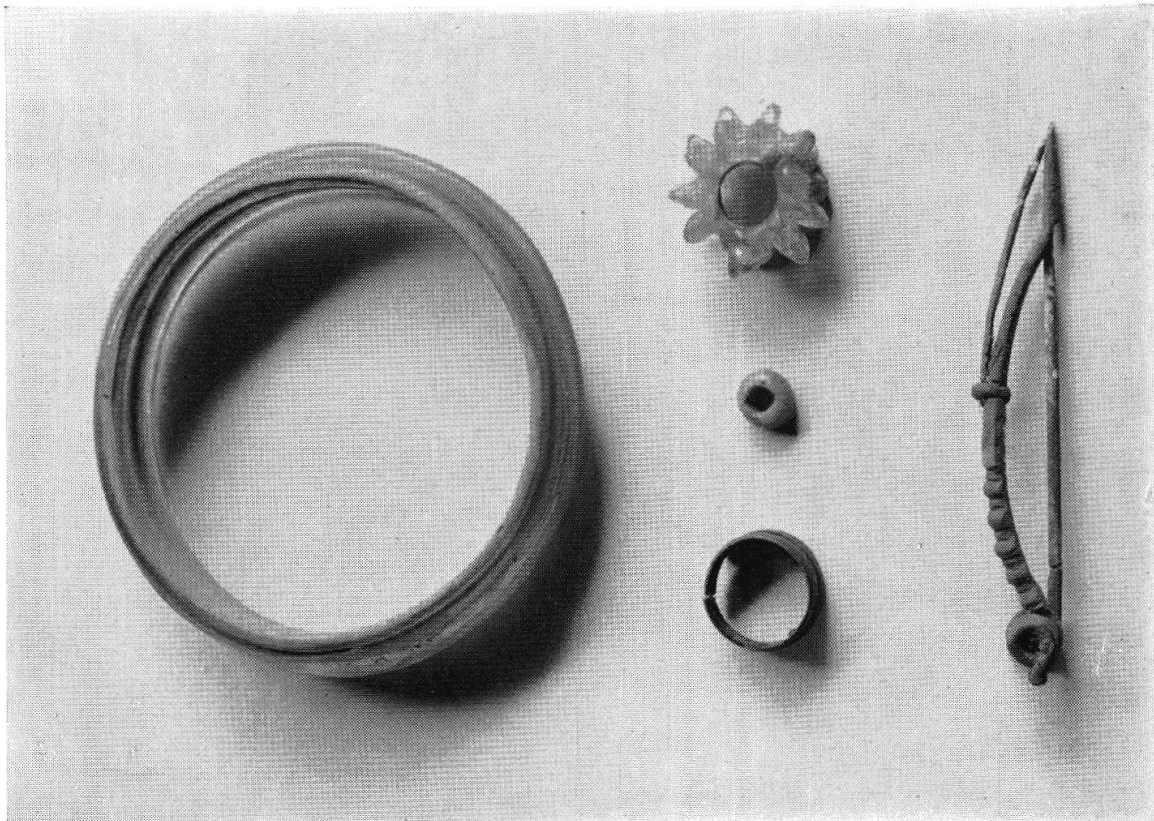
Taf. VI, Abb. 1. Sumpf-Zug. Grabung 1952, Schichtenfolge (S. 74)
Aus Ur-Schweiz XVII, 1953, Nr. 3/4



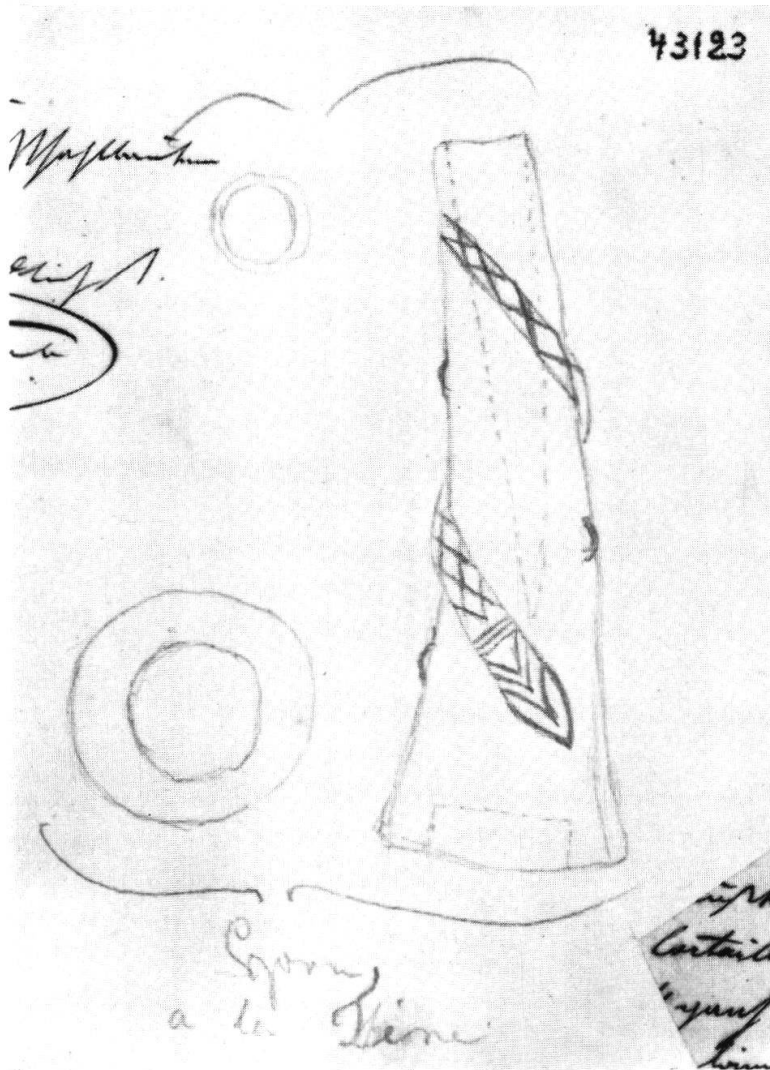
Taf. VI, Abb. 2. Sumpf-Zug
Obere Schicht. Blockhaus Feld 41—49. Blick gegen Westen (S. 74)
Aus Ur-Schweiz XVII, 1953, Nr. 3/4



Taf. VII, Abb. 1. Trun-Grepault. Bronzedolch (S. 73)
Photo Landesmuseum



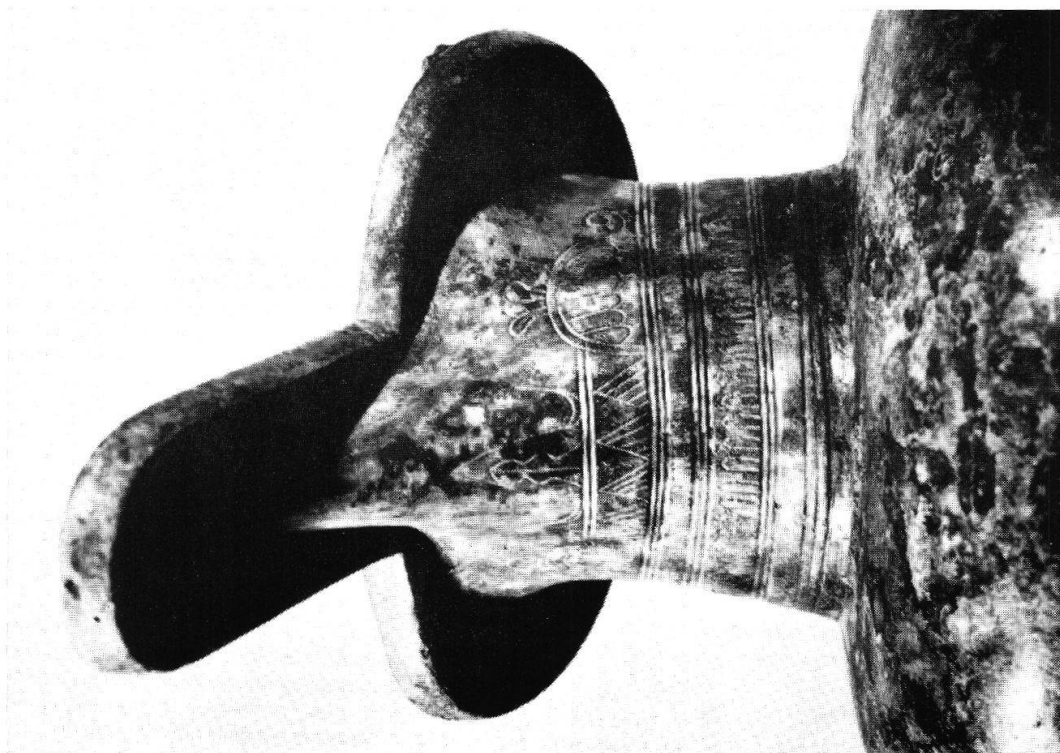
Taf. VII, Abb. 2. Bern-Bümpliz. Frauengrab Ecke Morgen-Frankenstraße. $\frac{2}{3}$ Gr. (S. 91)
Aus 32./33. JB. BHM., 1952/53



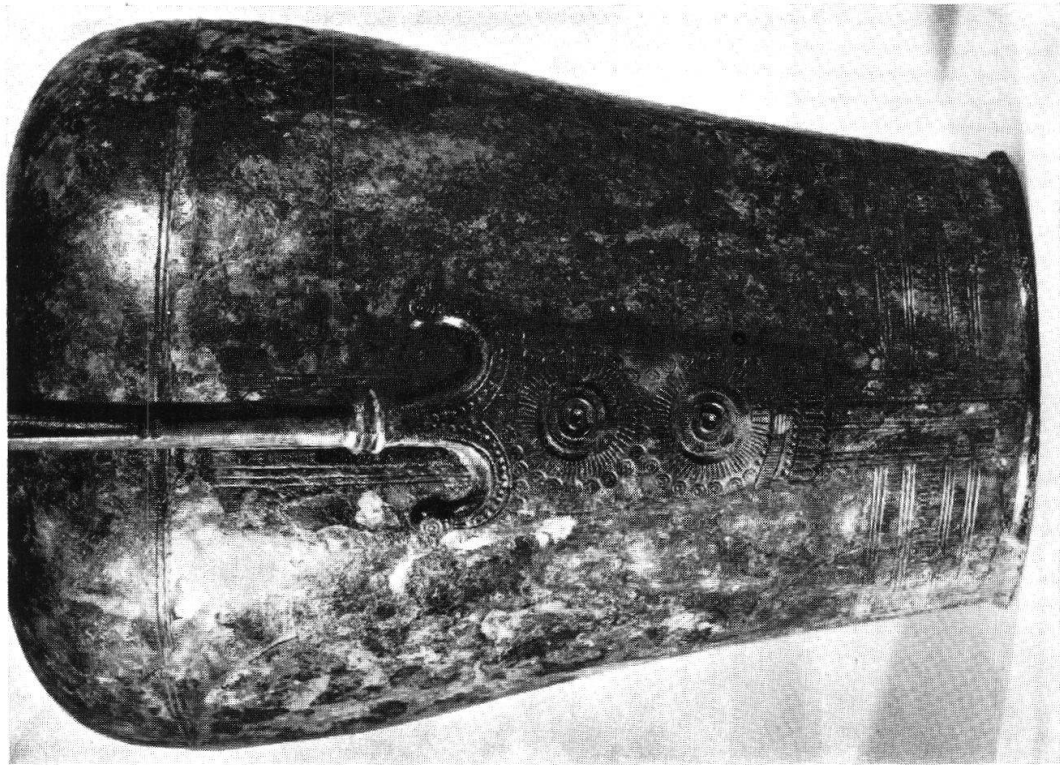
Pl. VIII, fig. 1.
 Poignée de couteau
 avec décor
 en relief (p. 93)
 Suisse Prim. XVII,
 1953, 3/4



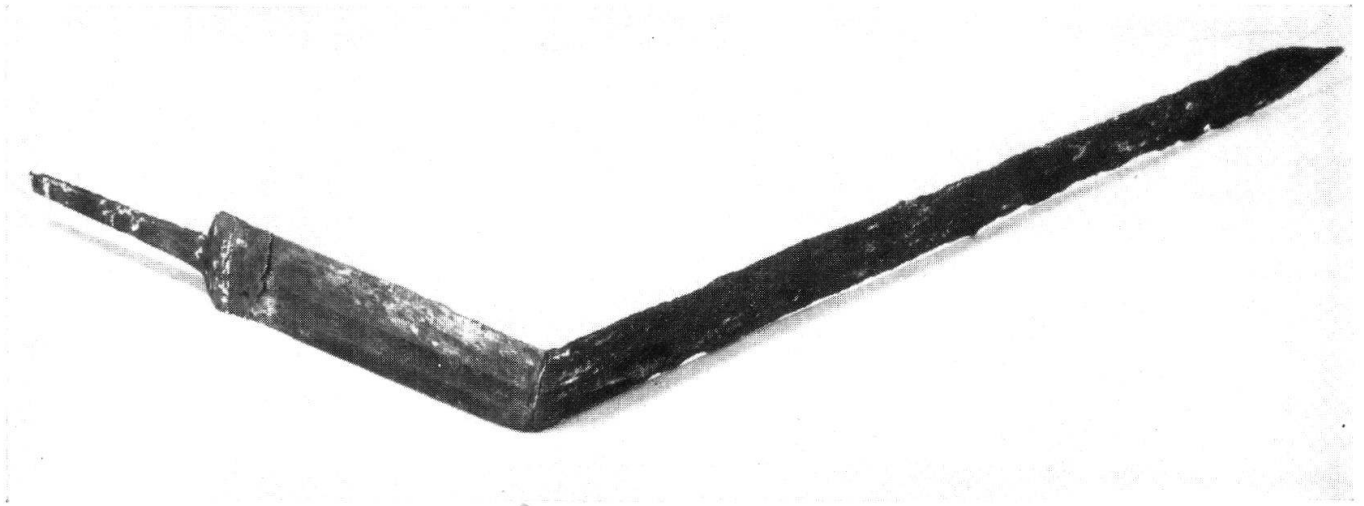
Taf. VIII, Abb. 2. Flaach-Langer Znüni. Grabfund (S. 92)
 Aus Jber. LM., 1952



Tav. IX, fig. 1. Castaneda (p. 91)
Photo Landesmuseum



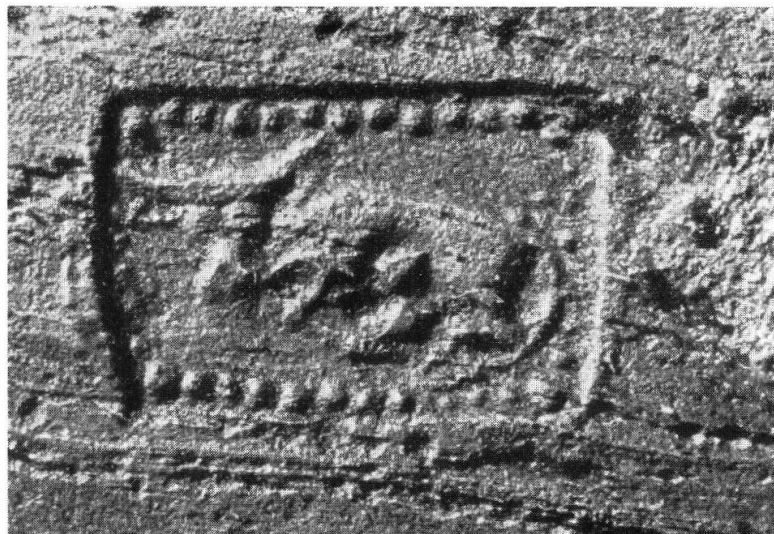
Tav. IX, fig. 2. Castaneda (p. 91)
Photo Landesmuseum



Taf. X, Abb. 1. Port. Gebogenes Schwert des Korisios (S. 93)
Aus Ur-Schweiz XVIII, 1954, Heft 4



Taf. X, Abb. 2. Port
Schlagmarke auf dem Schwert des Korisios mit griechischer Inschrift (S. 93)
Aus Ur-Schweiz XVIII, 1954, Heft 4



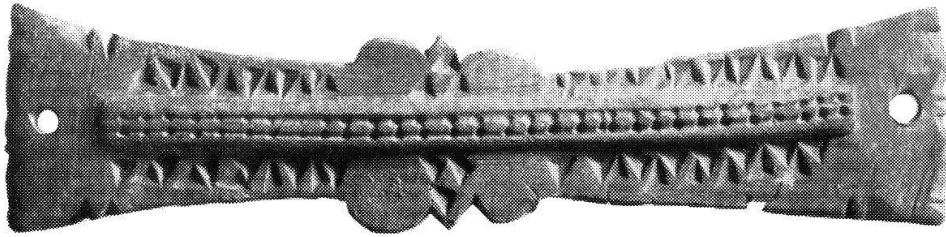
Taf. X, Abb. 3. Port
Schlagmarke auf einem Mittellatèneschwert mit Stiermotiv (S. 93)
Aus Ur-Schweiz XVIII, 1954, Heft 4



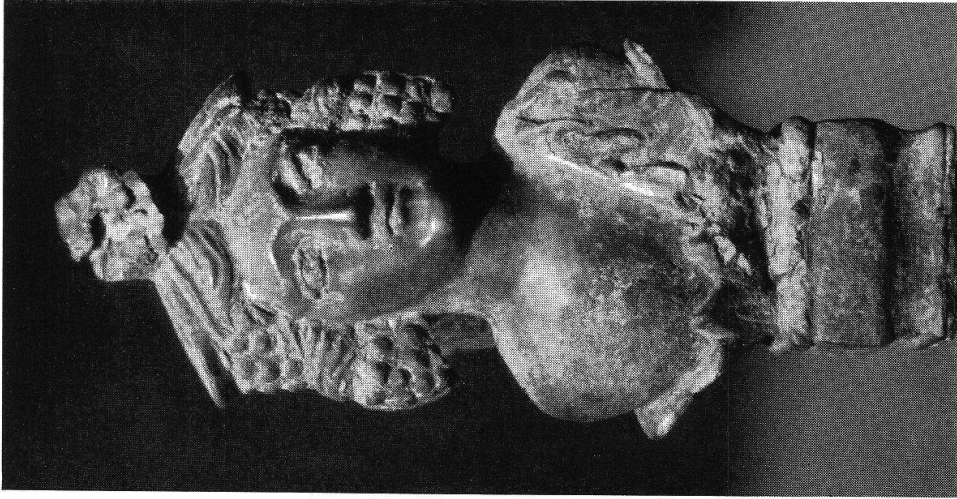
Taf. XI, Abb. 1. Augst. Ausgrabung beim Museum
Zimmer mit Teilhypokaust (S. 96)
Photo R. Laur



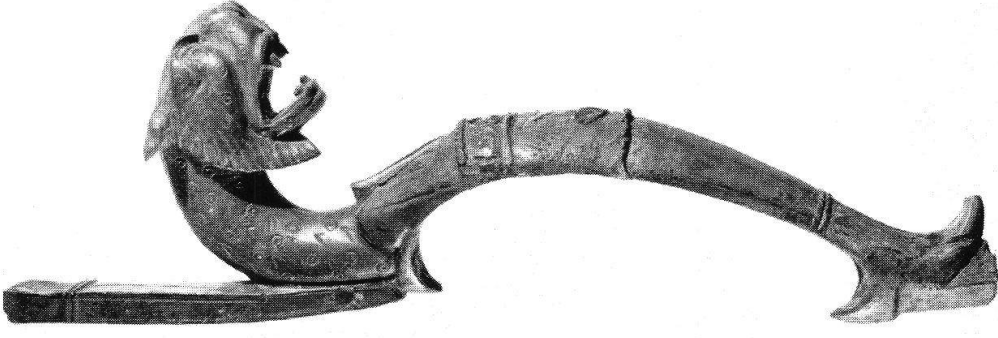
Taf. XI, Abb. 2. Augst. Ausgrabung beim Museum
Runder Backofen mit Holznische (S. 96)
Photo R. Laur



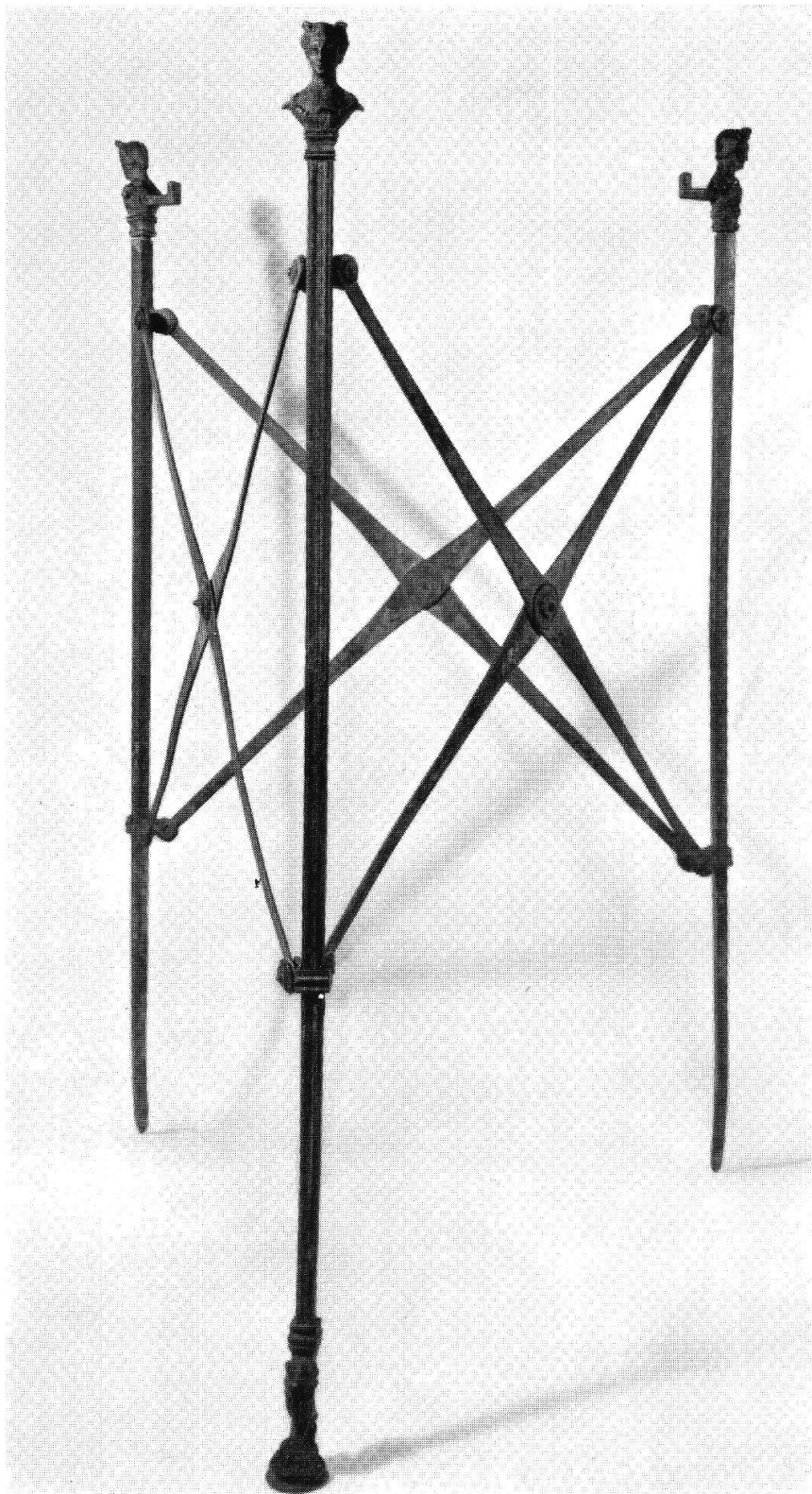
Taf. XII, Abb. 1. Ellikon a. Rh. ZH
Römerwarte. Gürtelbeschläg aus
Bronze mit Kerbschnittverzierung
4. Jh. n. Chr. (S. 122)
Aus Ur-Schweiz, 1954, 1



Taf. XII, Abb. 2. Augst. Ausgrabung
beim Museum. Bacchusköpfchen eines
Klappgestells aus Bronze (S. 96)
Photo E. Schulz



Taf. XII, Abb. 3. Augst. Ausgrabung
beim Museum. Griff eines Klappge-
stells aus Bronze (S. 96)
Photo E. Schulz



Taf. XIII. Kottwil. Klappgestell aus Bronze
Bürgerbibliothek Luzern (S. 96)

Photo Landesmuseum

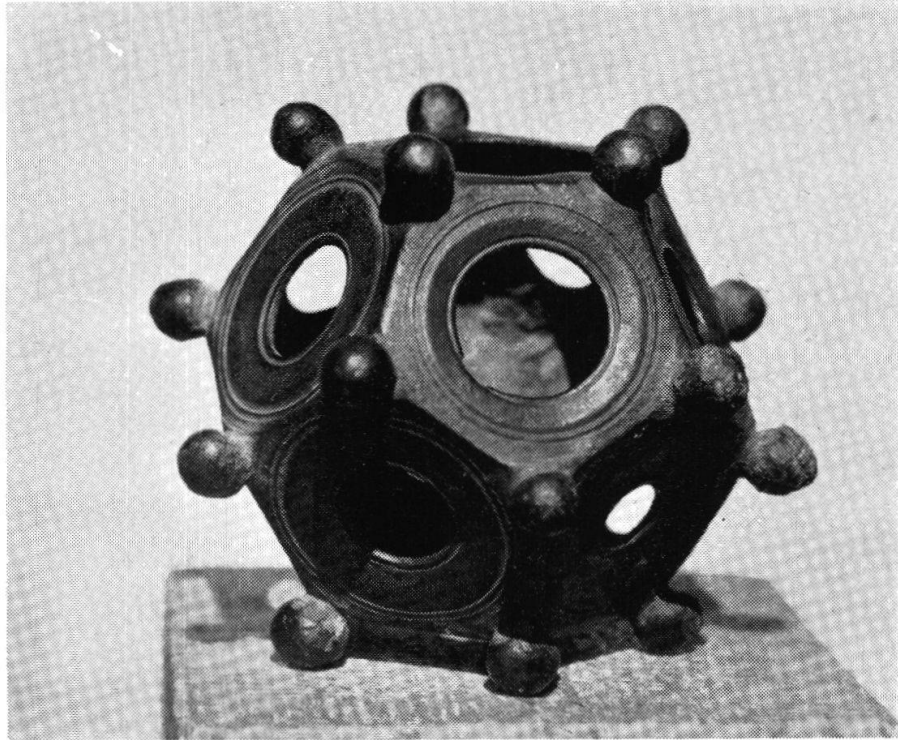


Taf. XIV. Augst. Statuette der Fortuna aus Bronze. Höhe 15,9 cm (S. 96)
Aus Ur-Schweiz, 1953, 3/4 — Photo R. Spreng

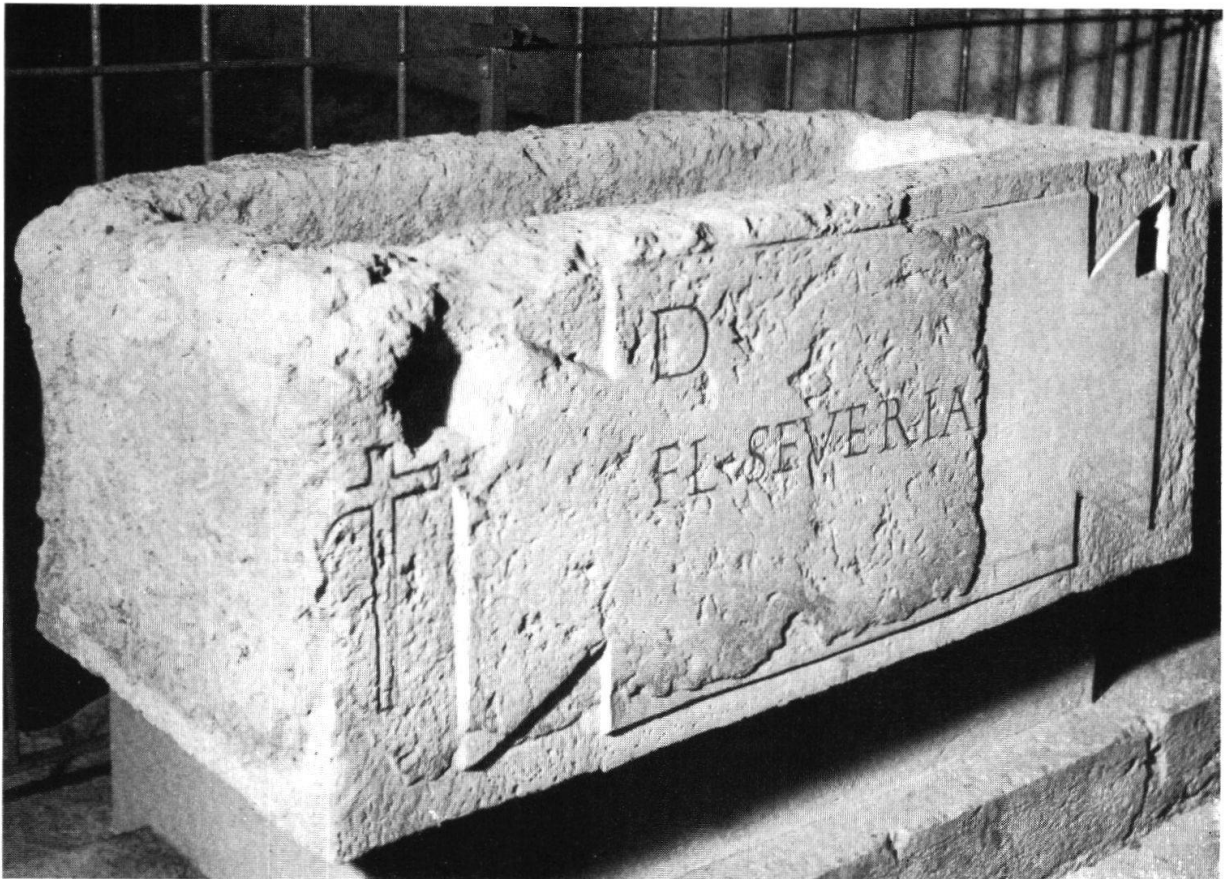


Pl. XV. Avenches. Amphithéâtre, vue aérienne, 1954 (p. 97)

Bull. Ass. Pro Aventico XVI, 1954



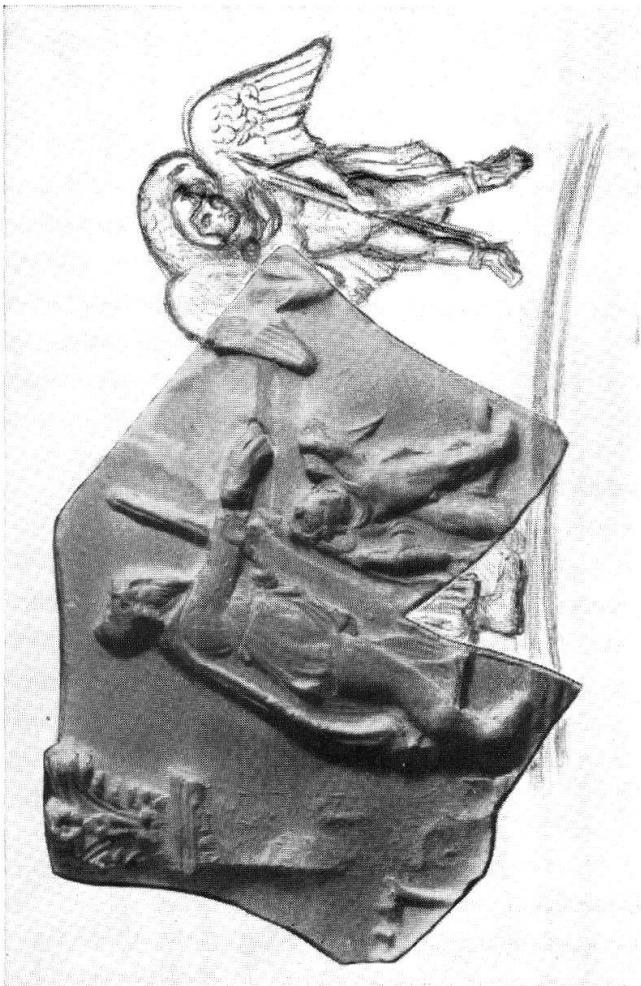
Pl. XVI, fig. 1. Avenches. Dodécaèdre (p. 98f.)
Bull. Ass. Pro Aventico XVI, 1954 — Photo J. Gfeller



Taf. XVI, Fig. 2. Solothurn. Sarkophag der Fl. Severiana (S. 100)
Aus Ur-Schweiz, 1954 — Photo Kunstdenkmäler Solothurn



Pl. XVII, fig. 1. Genève. Pont romain. Base d'une pile (p. 100)
Genava, 1954 — Photo Boissonnas



Taf. XVII, Abb. 2. Vindonissa. Scherbe aus Terra sigillata
mit Applikenverzierung ergänzt (Herrscher, Amor und Ganymed) (S. 107)
Aus JB. GPV, 1953/54



Taf. XVII, Abb. 3. Vindonissa. Pferdeköpfchen aus Bronze (S. 105)
Aus JB. GPV, 1953/54 — Photo E. Schulz



Pl. XVIII. Concise. Statuette de Mercure, en bronze, d'art indigène (p. 110)
Rev. Hist. Vaud., 1954



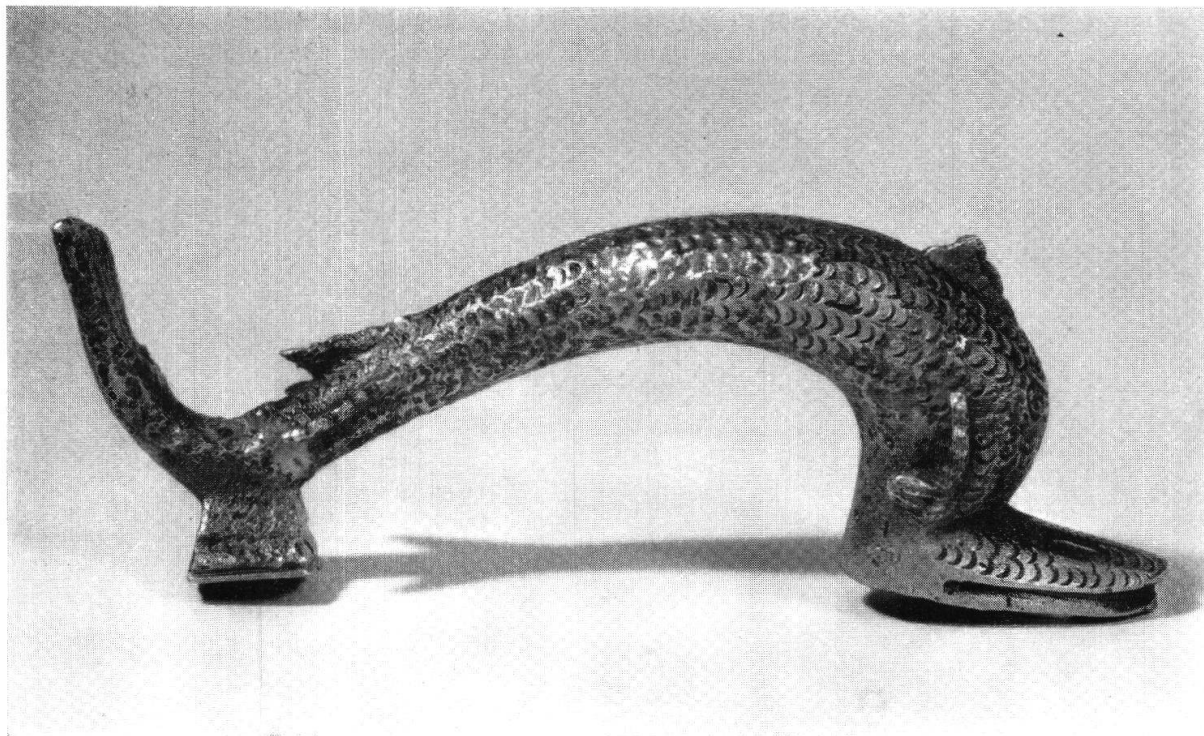
Taf. XIX, Abb. 1. Erlach. Ziegelfragment mit Inschrift (S. 111)
Photo Hist. Mus. Bern



Taf. XIX, Abb. 2. Liestal-Munzach. Köpfchen
aus Bronze (Attis?) von einem Klappgestell.
Höhe 9,9 cm (S. 115)
Photo Th. Strübin



Pl. XIX, fig. 3. Courroux. Statuette de
Mars gradivus en bronze. Hauteur 13,5 cm
(p. 110)



Taf. XX, Abb. 1. Zurzach. Römische Villa Entwiesen. Griff aus Bronze in Form eines Delphins
Länge 18,7 cm (S. 119)
Photo E. Schulz



Taf. XX, Abb. 2. Zurzach. Römische Villa Entwiesen. Teil eines Kandelabers aus Bronze (S. 119)
Photo E. Schulz



Taf. XX, Abb. 3. Mesocco-San Bernardino Römische Glocke aus Bronze. Höhe 17 cm (S. 123)
Photo E. Schulz



Taf. XXI, Abb. 1. Ellikon a. Rh. Römische Warte mit Tuffsteinverkleidung,
fertig konserviert (S. 122)

Aus Ur-Schweiz, 1954 — Photo O. Germann

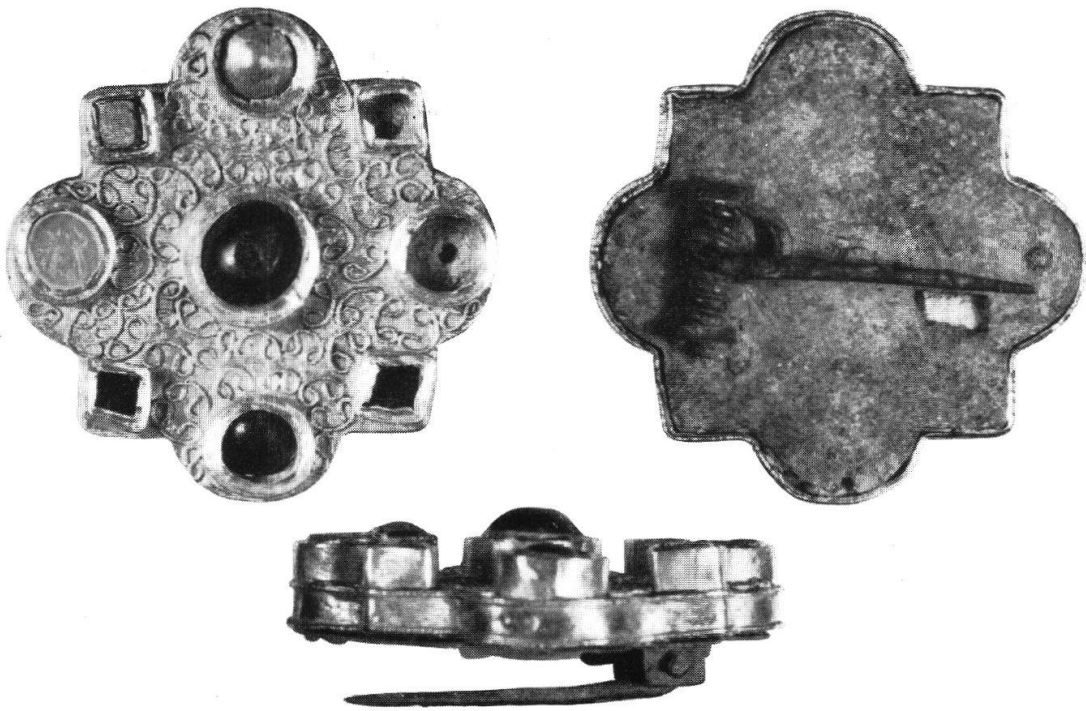


Taf. XXI, Abb. 2. Ellikon a. Rh. Römische Warte, Wall und Graben rekonstruiert (S. 122)

Aus Ur-Schweiz, 1954 — Photo H. Isler



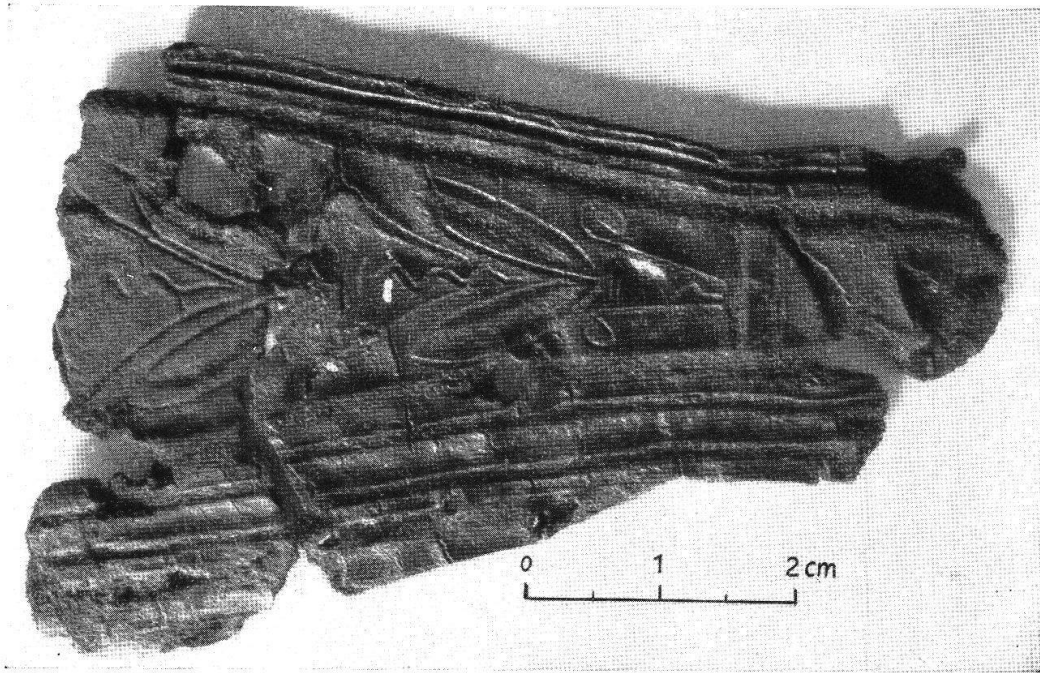
Taf. XXII, Abb. 1. Eglisau. Reste einer Römerwarte auf dem Schloßbuck (S. 120)
Photo Elektrizitätswerk Eglisau



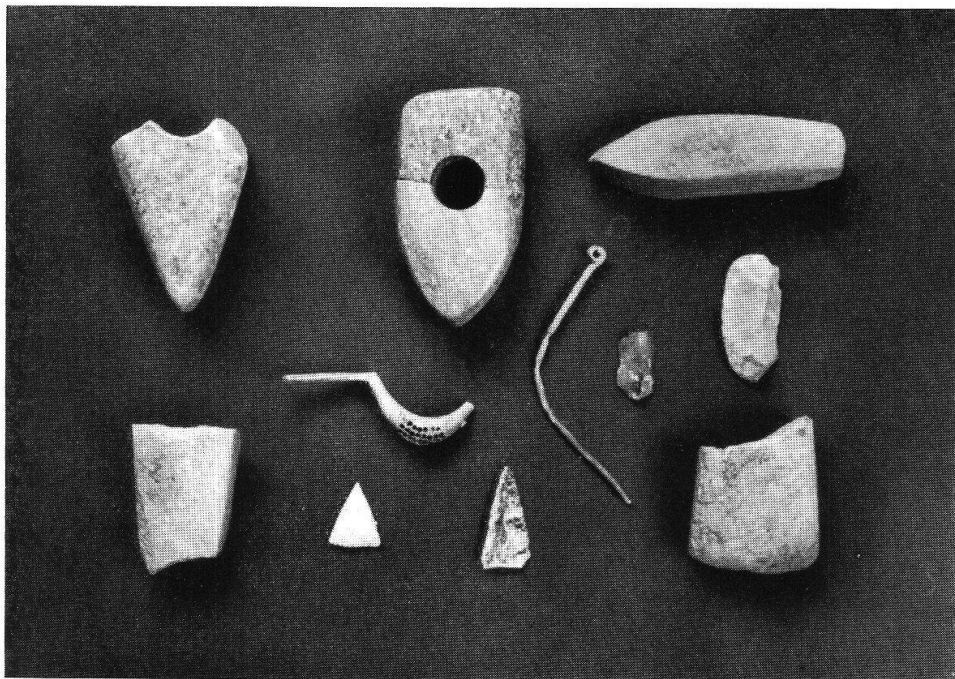
Pl. XXII, fig. 2. Bassins. Fibule burgonde en or (p. 126)
Suisse prim. 1954 — Photo Succes



Pl. XXIII. Couverture de bouclier romain avec l'inscription: Leg. XI COH. I.
Musée de Vindonissa. Ech. 2:3 (p. 134)
Arch. suisses d'Anthrop. gén. XIX, 1



Pl. XXIV, fig. 1. Semelle intérieure d'une „chaussure hygiénique“ avec le serpent d'Esculape. Musée de Vindonissa (p. 134)
Arch. suisses d'Anthrop. gén. XIX, 1



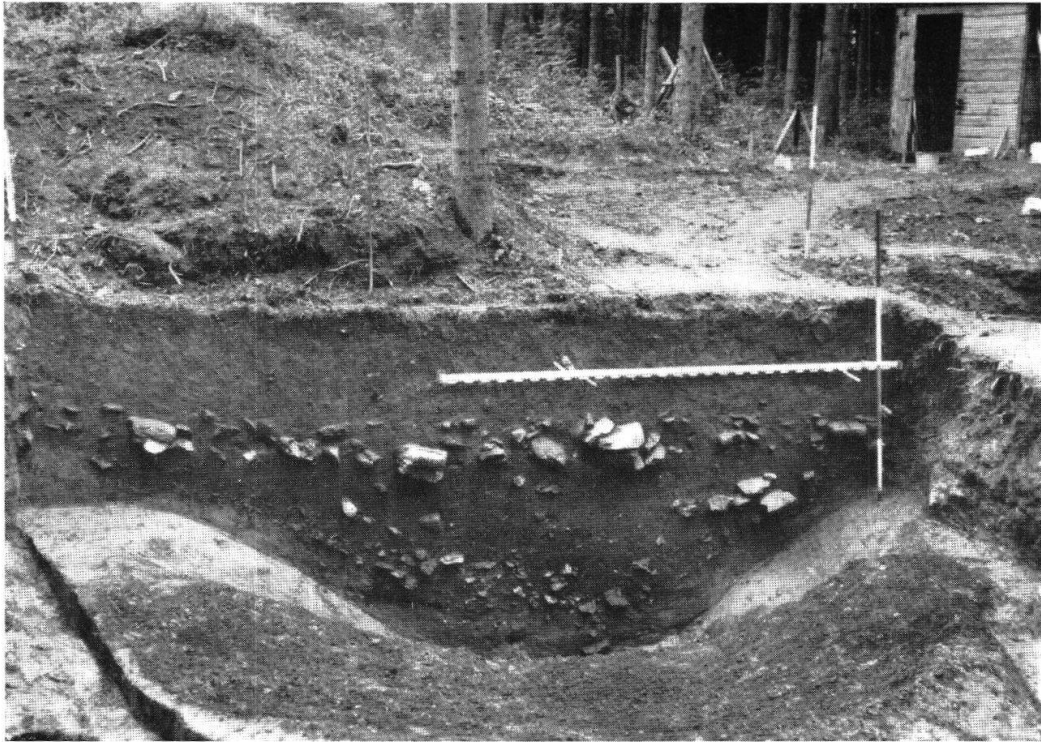
Taf. XXIV, Abb. 2. Eschen-Malanser. Steingeräte und Bronzen (S. 140)
Aus JB. Hist. Ver. Liechtenstein, 1953



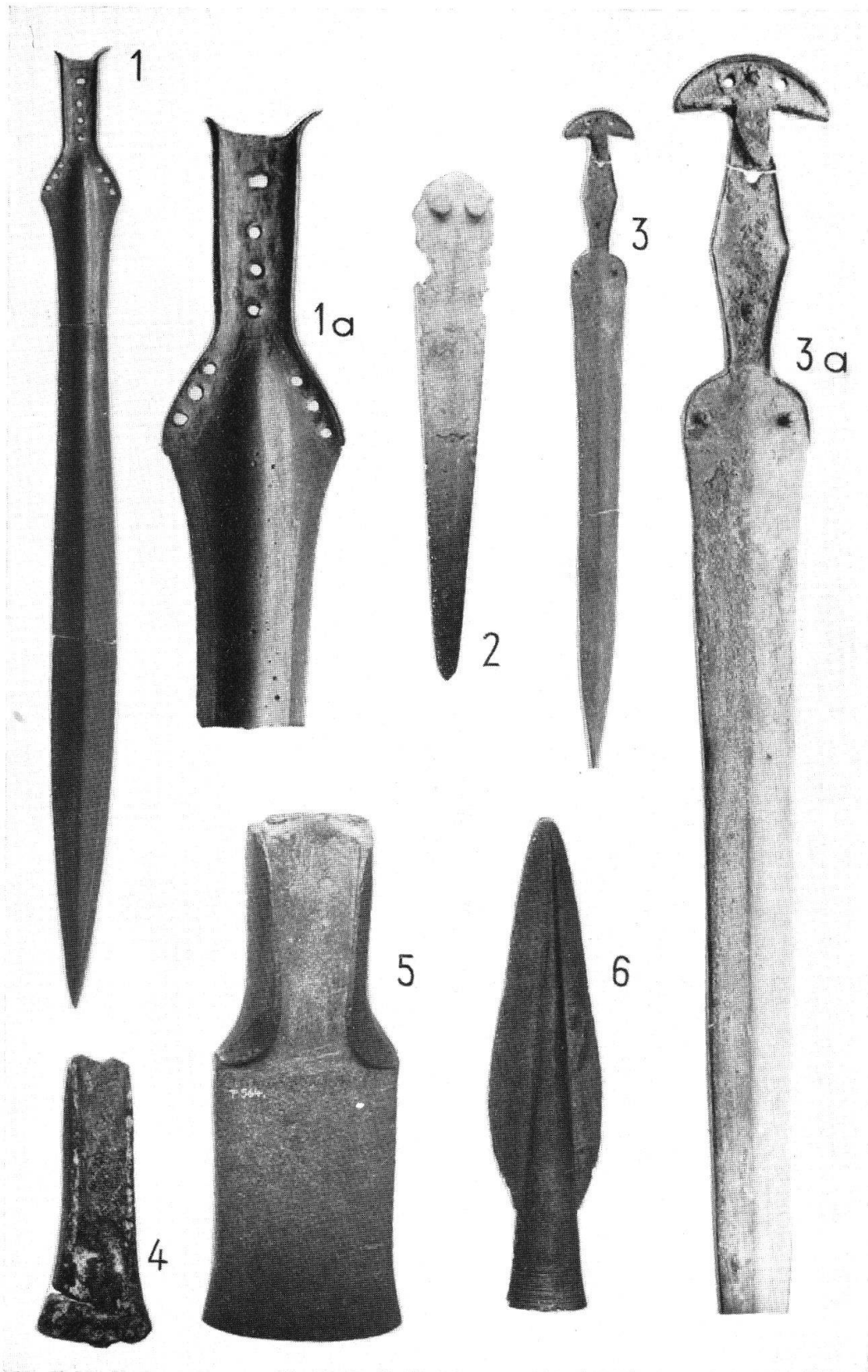
Taf. XXV, Abb. 1. Eschen-Malanser. Feld 8 gegen Osten
Der freigelegte Wall (S. 140)
Aus JB. Hist. Ver. Liechtenstein, 1954



Taf. XXV, Abb. 2. Eschen-Malanser. Feld 6, Hausecke, gegen Südwest (S. 140)
Aus JB. Hist. Ver. Liechtenstein, 1954



Taf. XXVI, Abb. 1. Eschen-Malanser. Feld 8, Grube IV und Profil 5 (S. 140)
Aus JB. Hist. Ver. Liechtenstein, 1954



Taf. XXVII. Liechtensteiner Funde im Vorarlberger Landesmuseum in Bregenz
(S. 145)

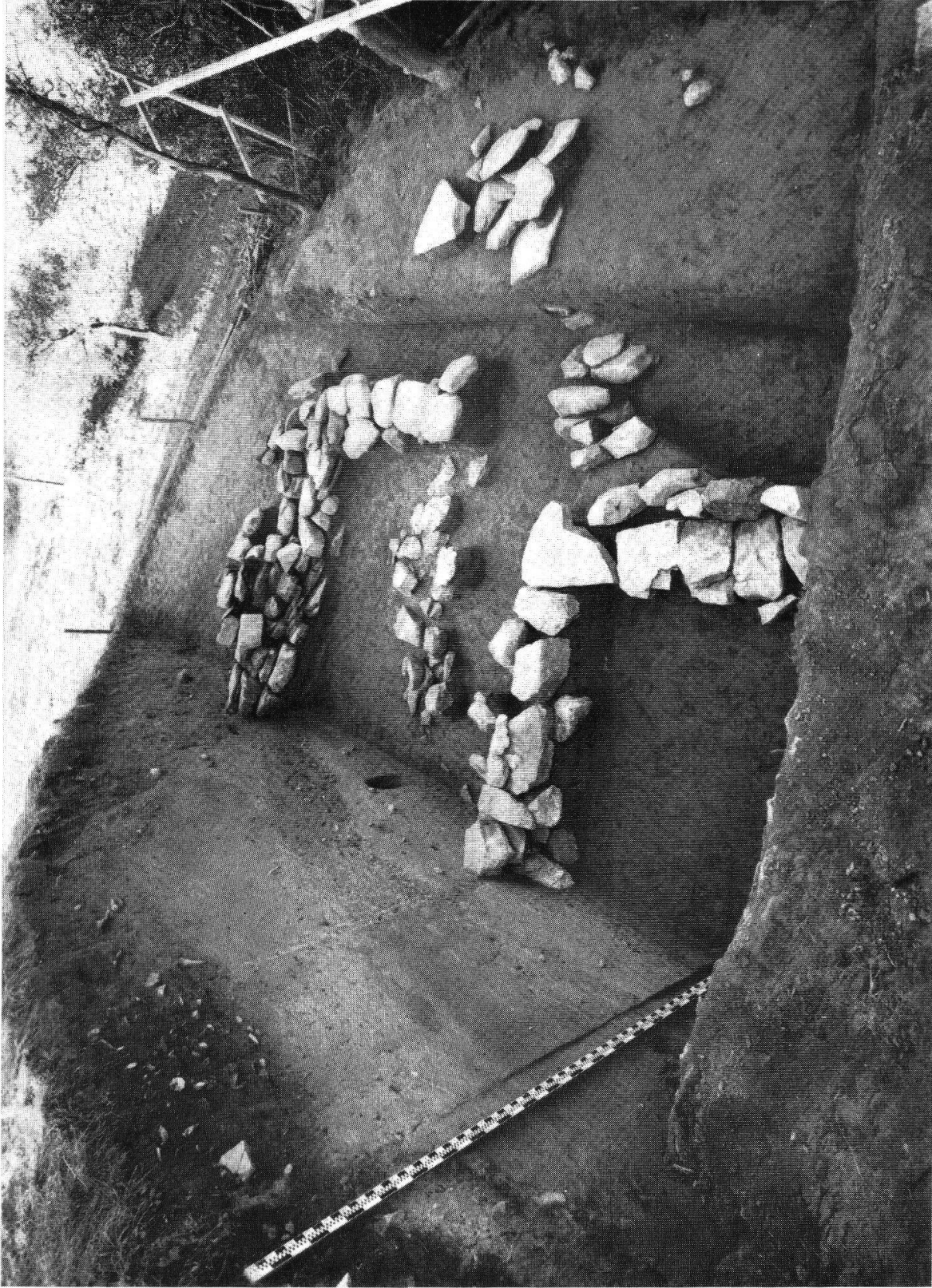
Aus JB. Hist. Ver. Liechtenstein 1954



Taf. XXVIII, Abb. 1. Oberriet-Montlingerberg
Verlauf des Walls, von SW gesehen (S. 146)
Photo R. Hutter

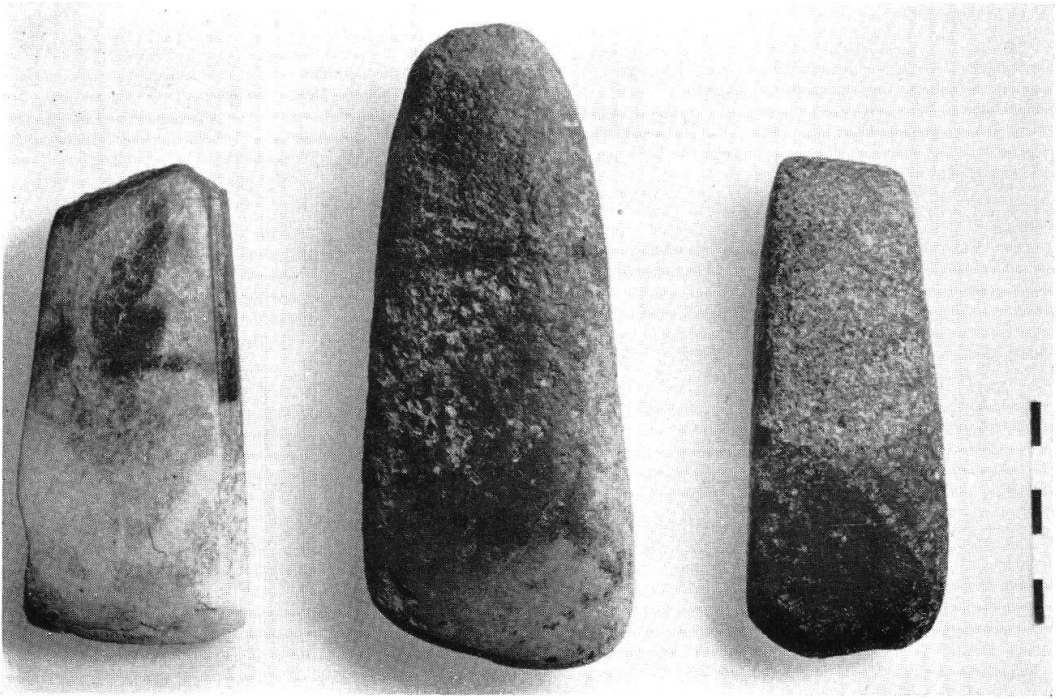


Taf. XXVIII, Abb. 2. Oberriet-Montlingerberg
Grabungsbefund der Innenseite von Wallschnitt 2 (S. 148)
Photo Groß

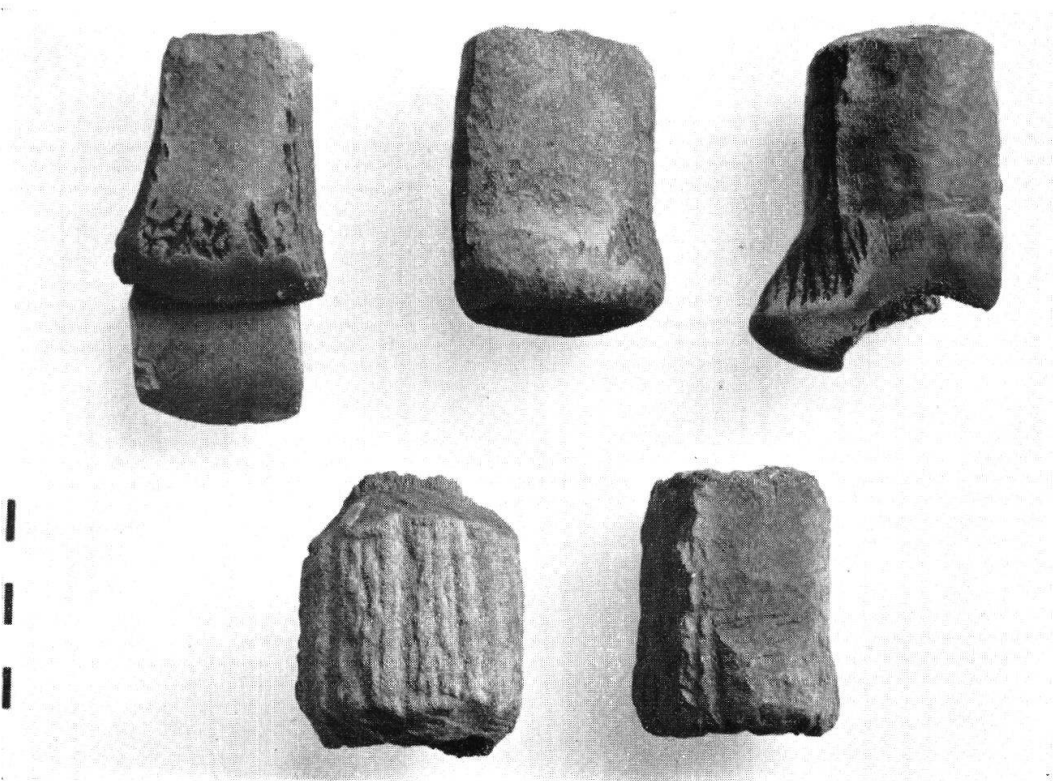


Taf. XXIX. Oberriet-Montlingerberg. Grabungsbefund der Außenseite von Wallschnitt 2 (S. 148)

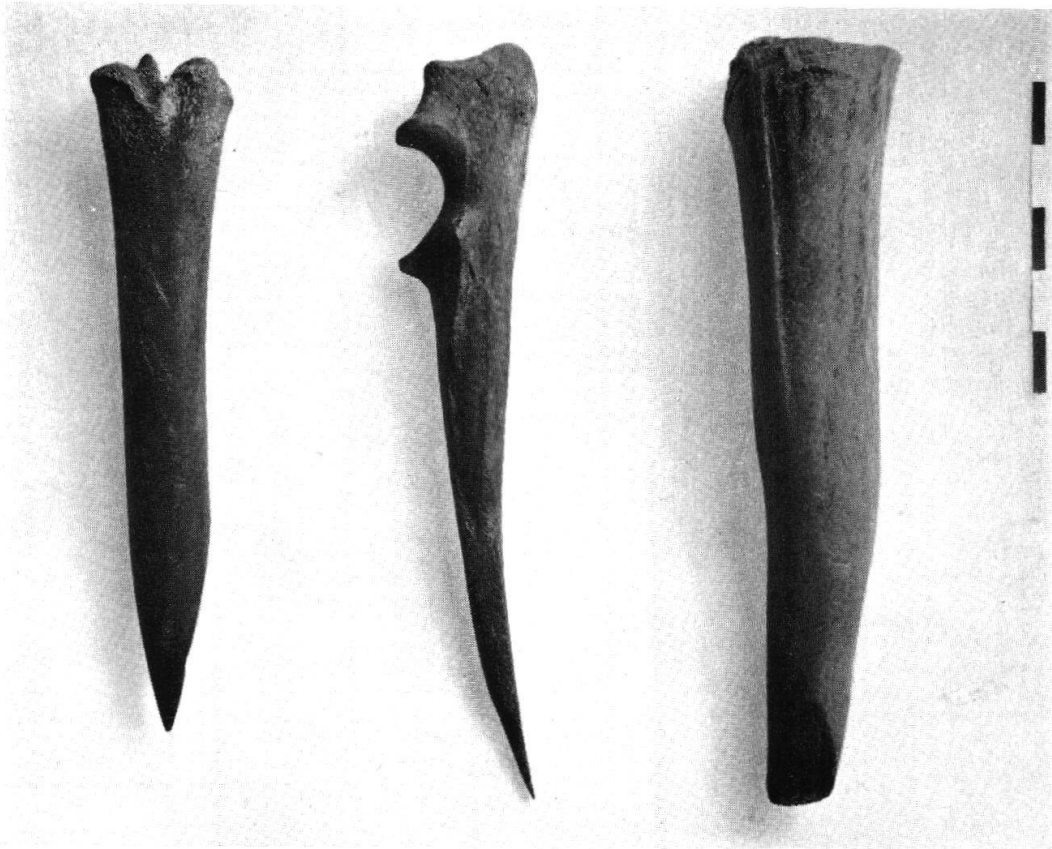
Photo H. Schmidt



Taf. XXX, Abb. 1—3. Lüscherz, Kulturschichtpaket 1
Beiltypen (S. 189)



Taf. XXX, Abb. 4—8. Lüscherz, Kulturschichtpaket 1
Fassungen aus Hirschhorn (S. 190)



Taf. XXXI, Abb. 1—3. Lüscherz, Kulturschichtpaket 1
Pfrieme, Meißel (S. 190)



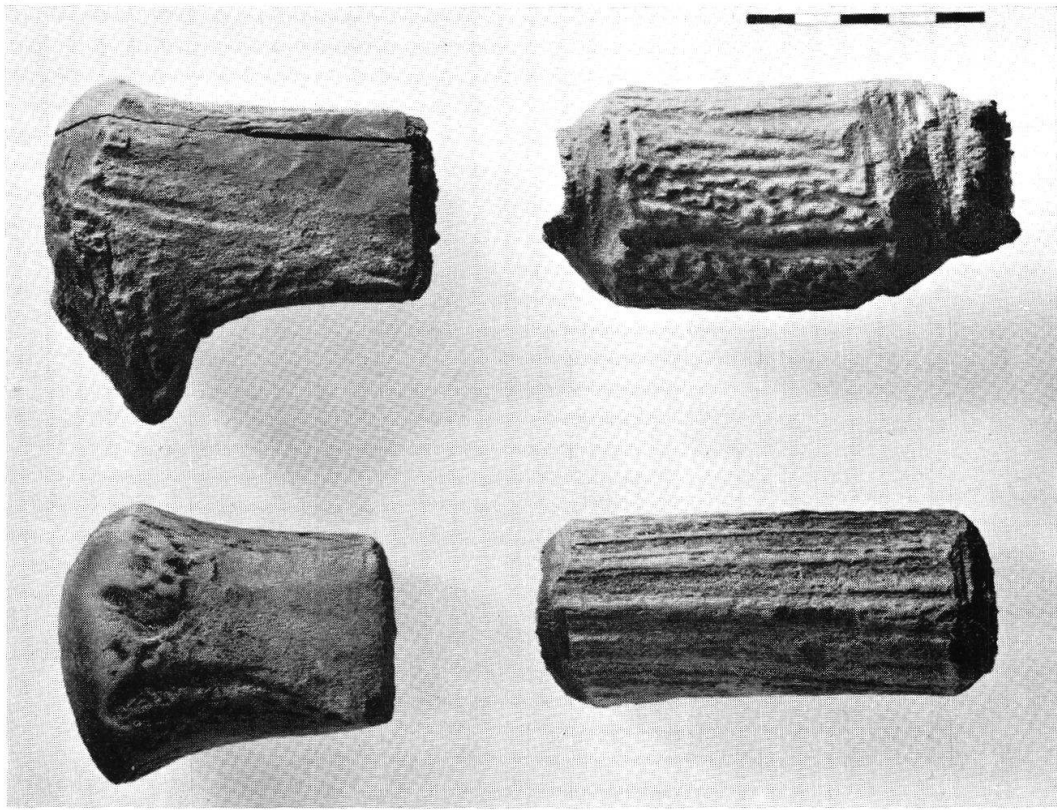
Taf. XXXI, Abb. 4. Lüscherz, Kulturschichtpaket 1
Knickkalottenschale (S. 190)



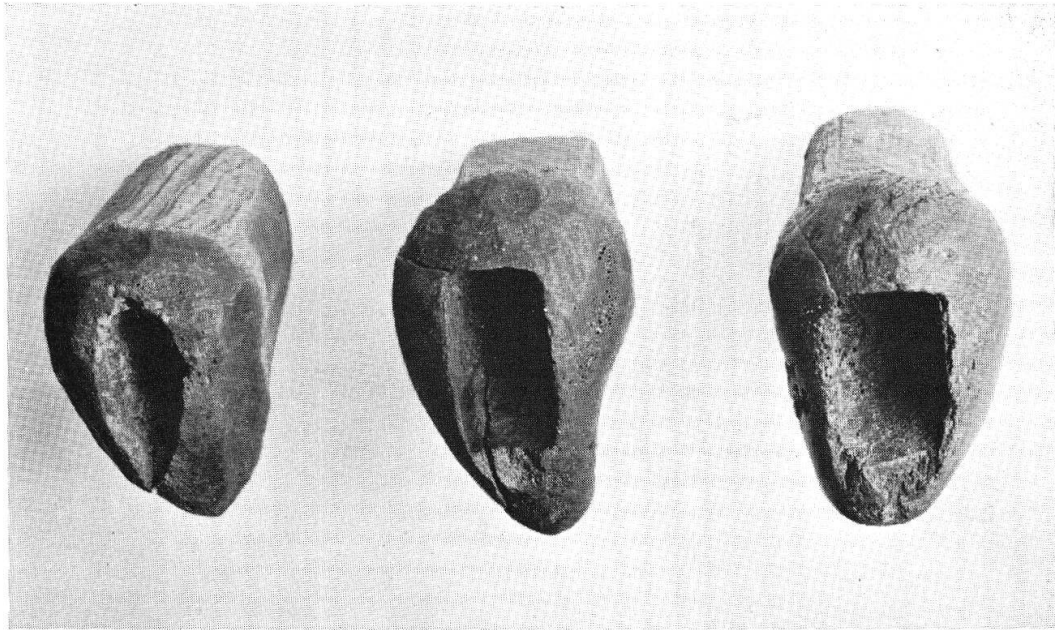
Taf. XXXII, Abb. 1—2. Lüscherz, Kulturschichtpaket 1
Kumpf und Schale (S. 191)



Taf. XXXII, Abb. 3—8. Lüscherz, Kulturschichtpaket 2
Gewehstücker mit Bearbeitungsspuren (S. 194)



Taf. XXXIII, Abb. 1—4. Lüscherz, Kulturschichtpaket 2
Fassungen aus Hirschhorn (S. 195)



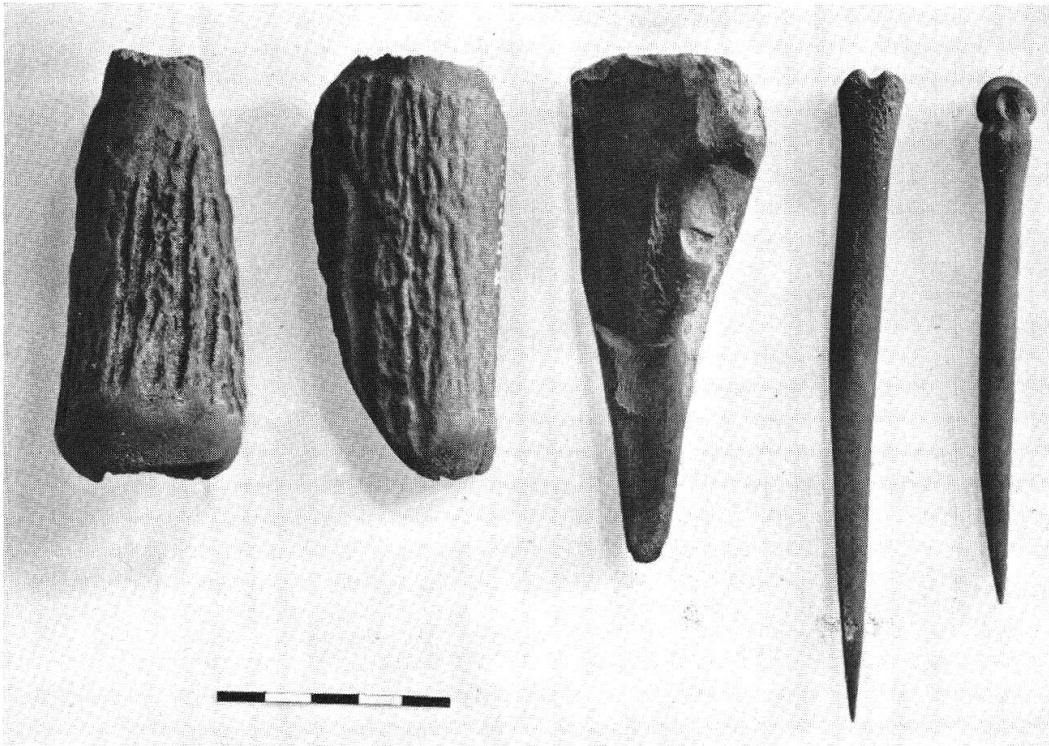
Taf. XXXIII, Abb. 5—7. Lüscherz, Kulturschichtpaket 2
Beiffassungen aus Hirschhorn (S. 195)



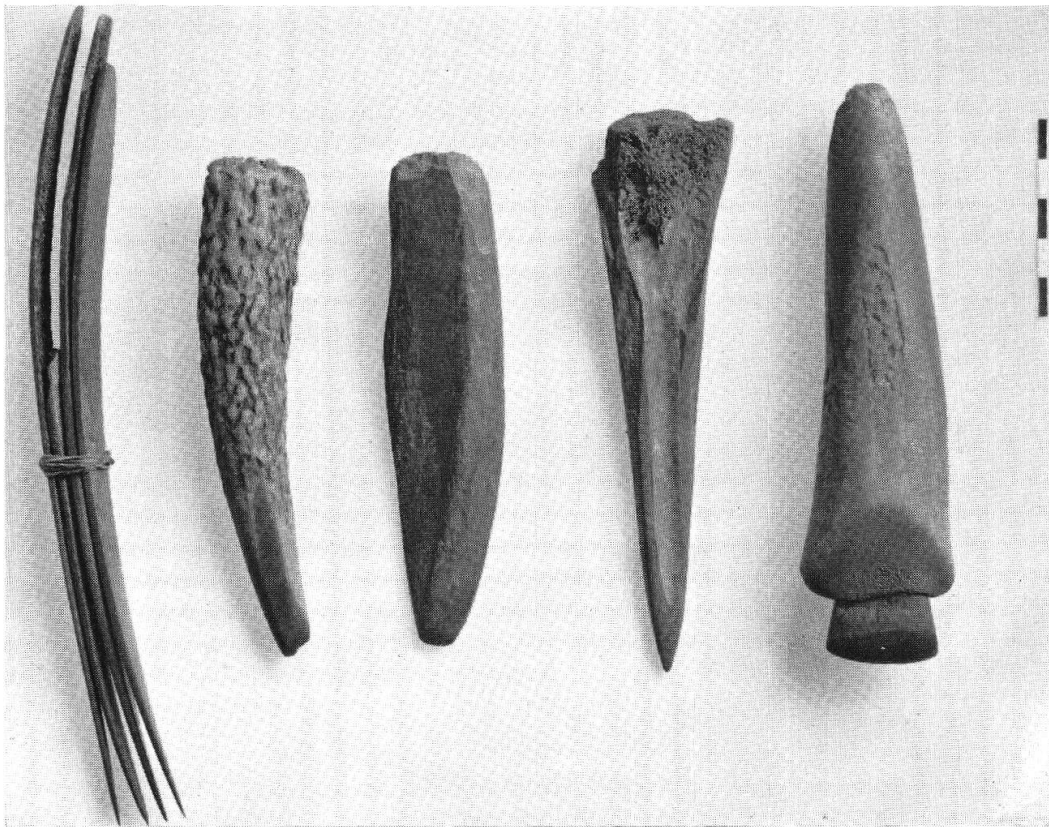
Taf. XXXIV, Abb. 1—8. Lüscherz, Kulturschichtpaket 2. Pfrieme, Meißel und Schmuck aus Knochen und Hirschhorn (S. 195—196)



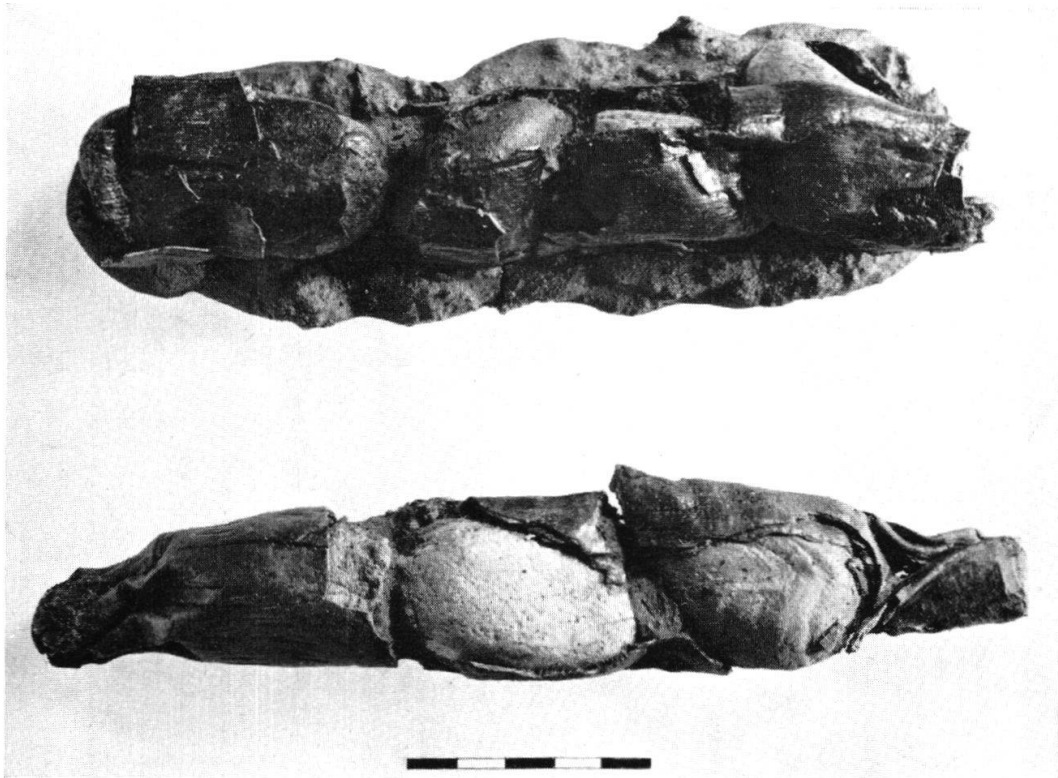
Taf. XXXIV, Abb. 9—14. Lüscherz, Kulturschichtpaket 2. Pfrieme, Anhänger und Meißel aus Knochen und Hirschhorn (S. 195—196)



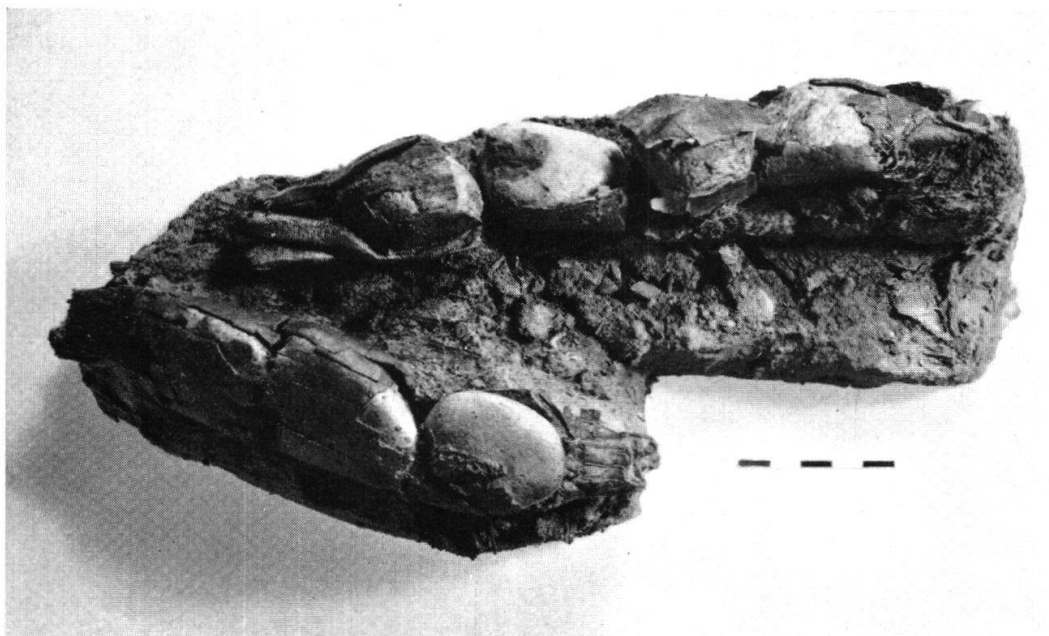
Taf. XXXV, Abb. 1—5. Lüscherz, Kulturschichtpaket 2. Fassung, Meißel und Pfrieme aus Hirschhorn und Knochen (S. 195—196)



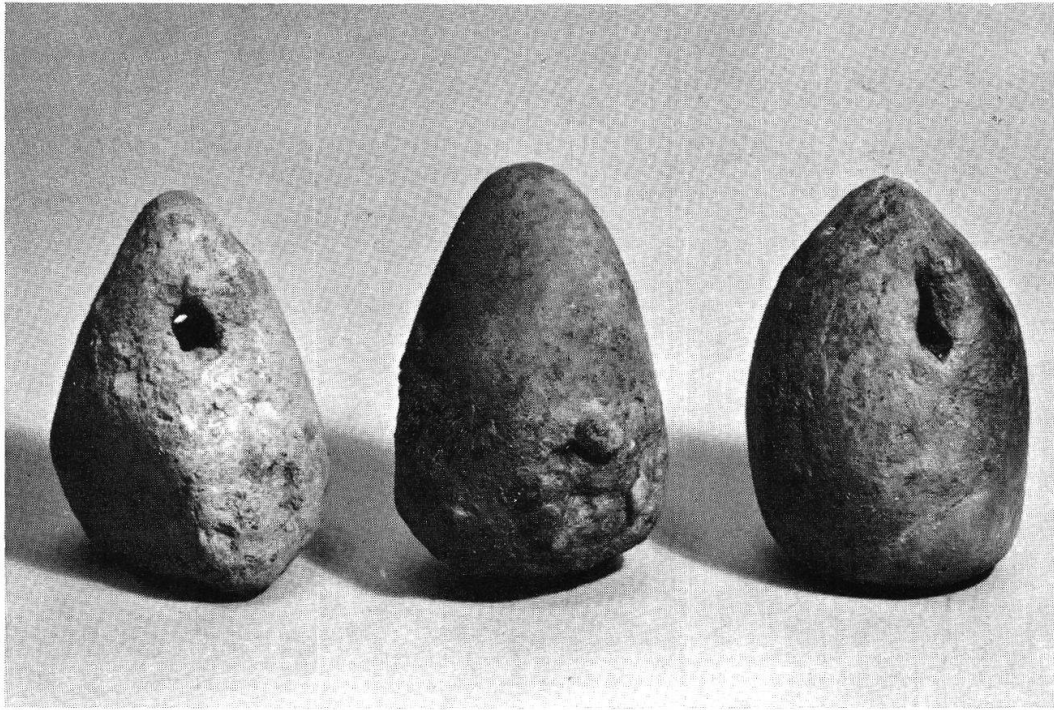
Taf. XXXV, Abb. 6—10. Lüscherz, Kulturschichtpaket 2. Hechel, Meißel, Pfriem und Steinmeißel in Fassung (S. 195—196)



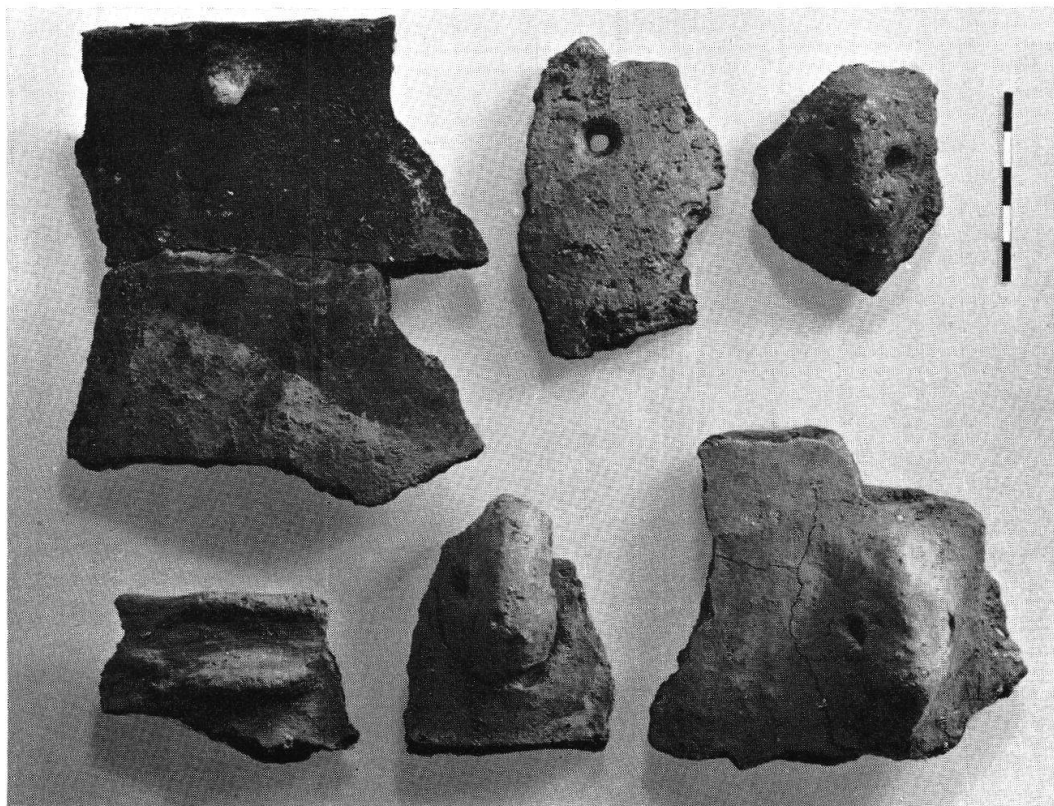
Taf. XXXVI, Abb. 1—2. Lüscherz, Kulturschichtpaket 2
In Birkenrinde eingewickelte Steine (S. 196—197)



Taf. XXXVI, Abb. 3. Lüscherz, Kulturschichtpaket 2
In Birkenrinde eingewickelte Steine (S. 196—197)



Taf. XXXVII, Abb. 1—3. Lüscherz, Kulturschichtpaket 2
Webgewichte aus Ton (S. 198)



Taf. XXXVII, Abb. 4—9. Lüscherz, Kulturschichtpaket 2
Keramik (S. 198)



Taf. XXXVIII, Abb. 1. Lüscherz, Kulturschichtpaket 2 (Schicht 7). Steinmeißelklinge in Hirschhornendsprosse in situ (S. 195)
Aus Ur-Schweiz, 1954, 2/3



Taf. XXXVIII, Abb. 2. Lüscherz. Blick in den Ausgrabungsabschnitt I mit Pfahlfeld auf dem Niveau von Kulturschichtpaket 2. Im Hintergrund links ungestörte Schichtung; Mitte bis zum rechten Bildrand Störungszone mit natürlich abgelagerter Schwemmschicht nach 1874 (S. 189)
Aus Ur-Schweiz, 1954, 2/3



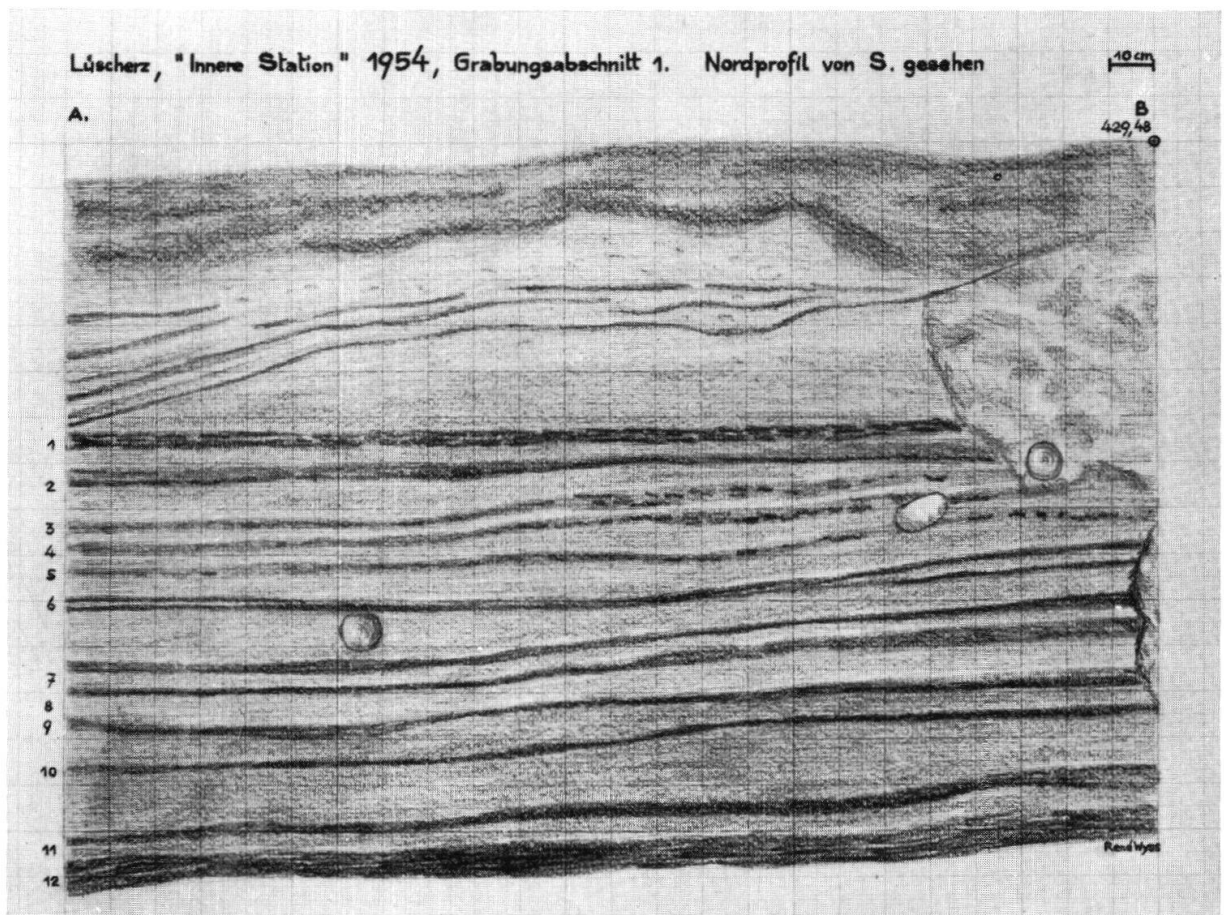
Taf. XXXIX, Abb. 1. Lüscherz, Ausgrabungsabschnitt II mit Hüttengrundriß (?). Die Pfahlreihen der Hütte verlaufen von links unten nach der Mitte des rechten Bildrandes und parallel, respektive rechtwinklig dazu (S. 186—187)

Aus Ur-Schweiz, 1954, 2/3

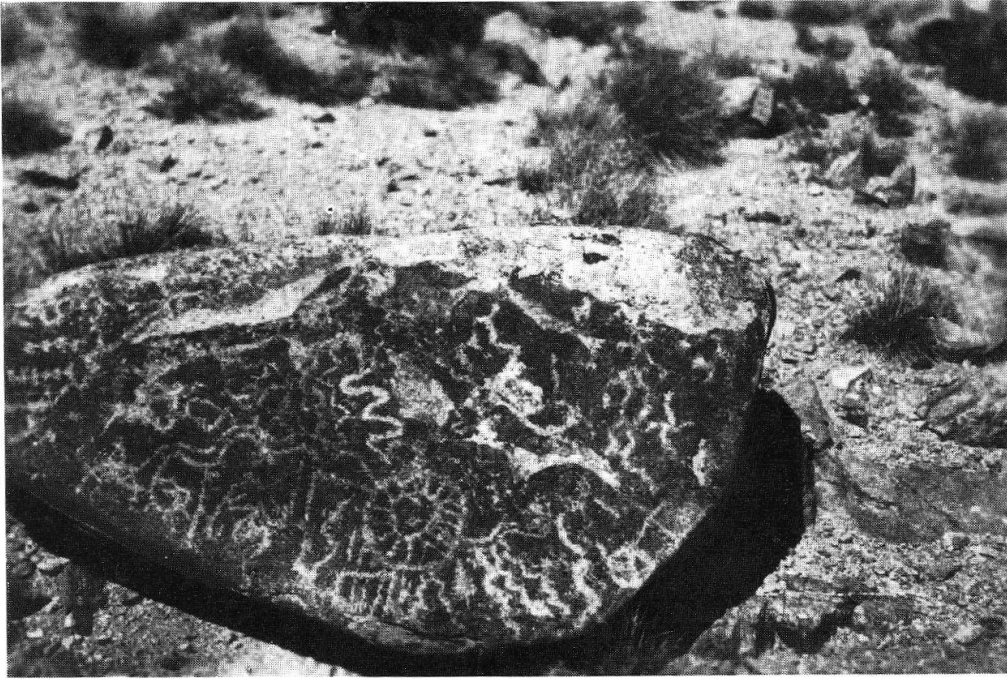


Taf. XXXIX, Abb. 2. Lüscherz. Profilausschnitt mit Kulturschichten 1—12 und sterilen Zwischenschichten (S. 184—186)

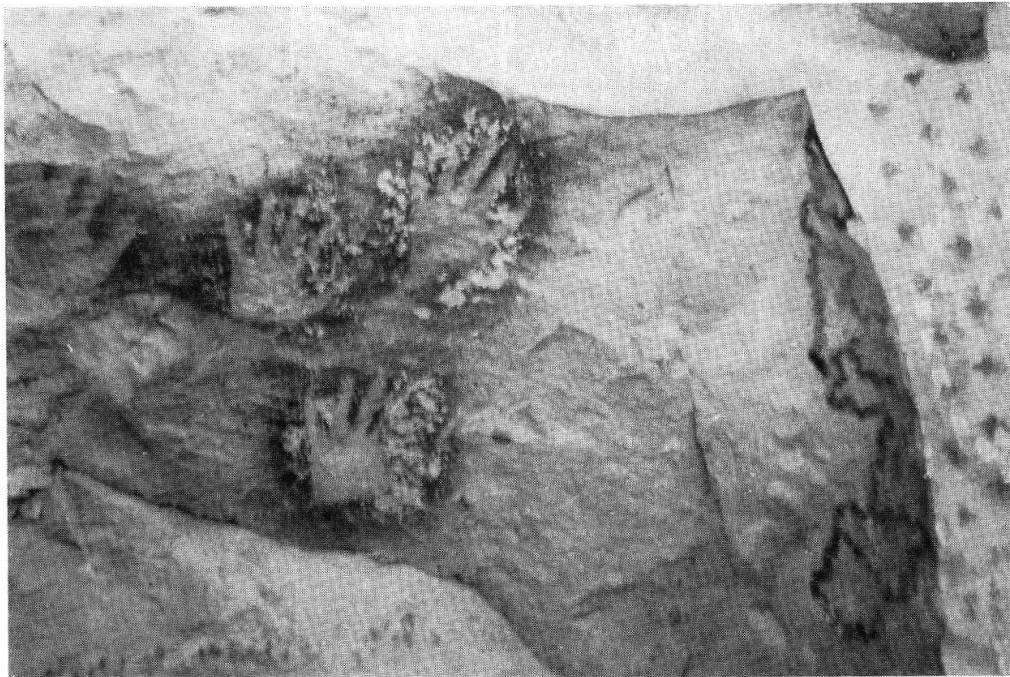
Aus Ur-Schweiz, 1954, 2/3



Taf. XL, Abb. 1. Lüscherz. Maßstäbliche Zeichnung zu Taf. XXXIX, 2 (S. 184—186)
Aus Ur-Schweiz, 1954, 2/3



Taf. XLI, Abb. 1. Verwirrte und symbolische Gravierungen
am großen Petroglyphenkomplex Colo-Michi-Co (nördliches Neuquén)
Photo J. Schobinger



Taf. XLI, Abb. 2. Rotbemalte Handnegative im Abri de las Manos Pintadas
(Zone Comodoro Rivadavia). Rechts jüngere geometrische Superpositionen
Photo J. Schobinger