

# Tafeln

Autor(en): **[s.n.]**

Objektyp: **Appendix**

Zeitschrift: **Jahrbuch der Schweizerischen Gesellschaft für Urgeschichte =  
Annuaire de la Société suisse de préhistoire = Annuario della  
Società svizzera di preistoria**

Band (Jahr): **45 (1956)**

PDF erstellt am: **17.07.2024**

## **Nutzungsbedingungen**

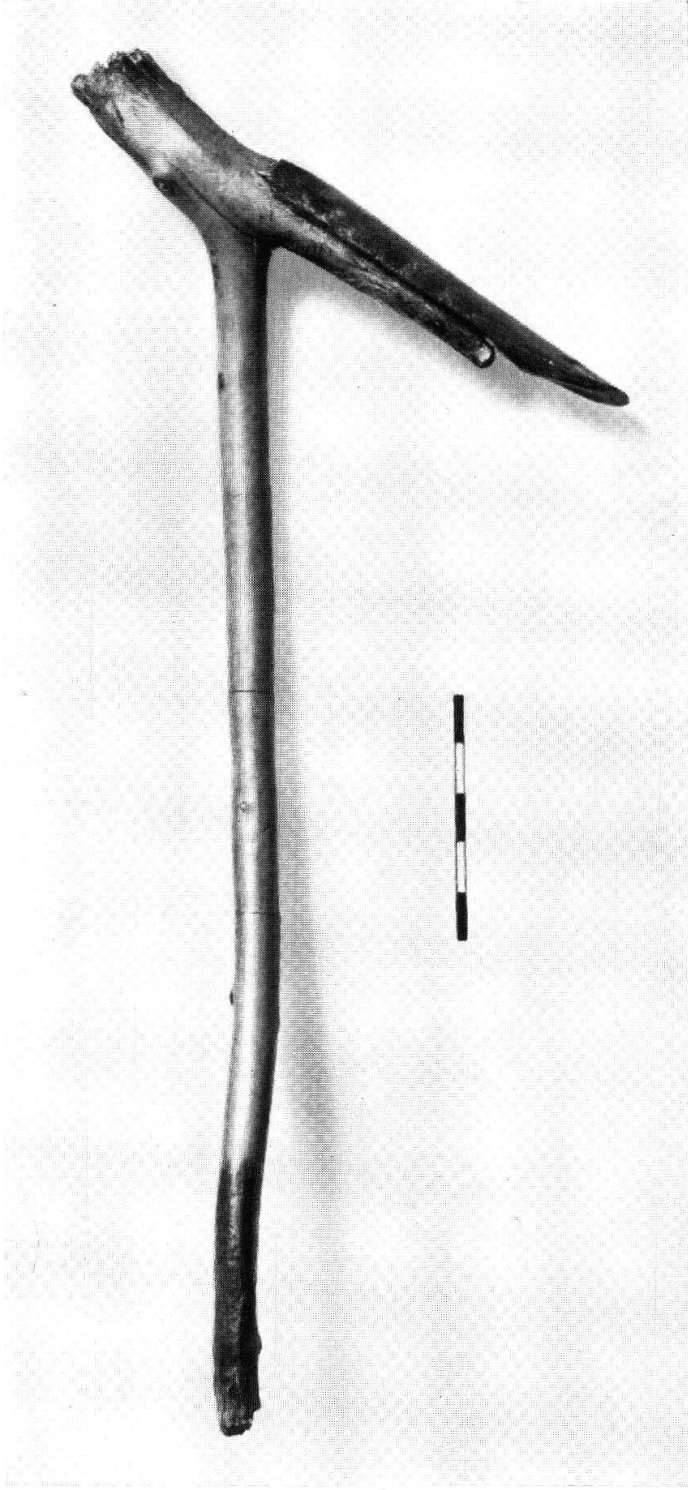
Die ETH-Bibliothek ist Anbieterin der digitalisierten Zeitschriften. Sie besitzt keine Urheberrechte an den Inhalten der Zeitschriften. Die Rechte liegen in der Regel bei den Herausgebern.

Die auf der Plattform e-periodica veröffentlichten Dokumente stehen für nicht-kommerzielle Zwecke in Lehre und Forschung sowie für die private Nutzung frei zur Verfügung. Einzelne Dateien oder Ausdrücke aus diesem Angebot können zusammen mit diesen Nutzungsbedingungen und den korrekten Herkunftsbezeichnungen weitergegeben werden.

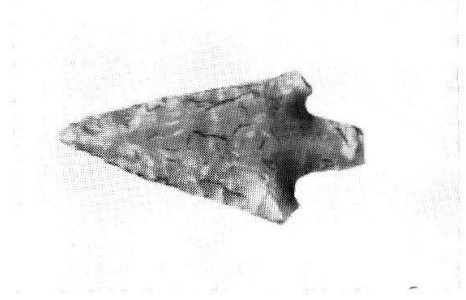
Das Veröffentlichen von Bildern in Print- und Online-Publikationen ist nur mit vorheriger Genehmigung der Rechteinhaber erlaubt. Die systematische Speicherung von Teilen des elektronischen Angebots auf anderen Servern bedarf ebenfalls des schriftlichen Einverständnisses der Rechteinhaber.

## **Haftungsausschluss**

Alle Angaben erfolgen ohne Gewähr für Vollständigkeit oder Richtigkeit. Es wird keine Haftung übernommen für Schäden durch die Verwendung von Informationen aus diesem Online-Angebot oder durch das Fehlen von Informationen. Dies gilt auch für Inhalte Dritter, die über dieses Angebot zugänglich sind.



Taf. I, Abb. 1. Lüscherz - Innere Station. Arbeitshacke (S. 21)  
Aus 34. JB. BHM. 1954



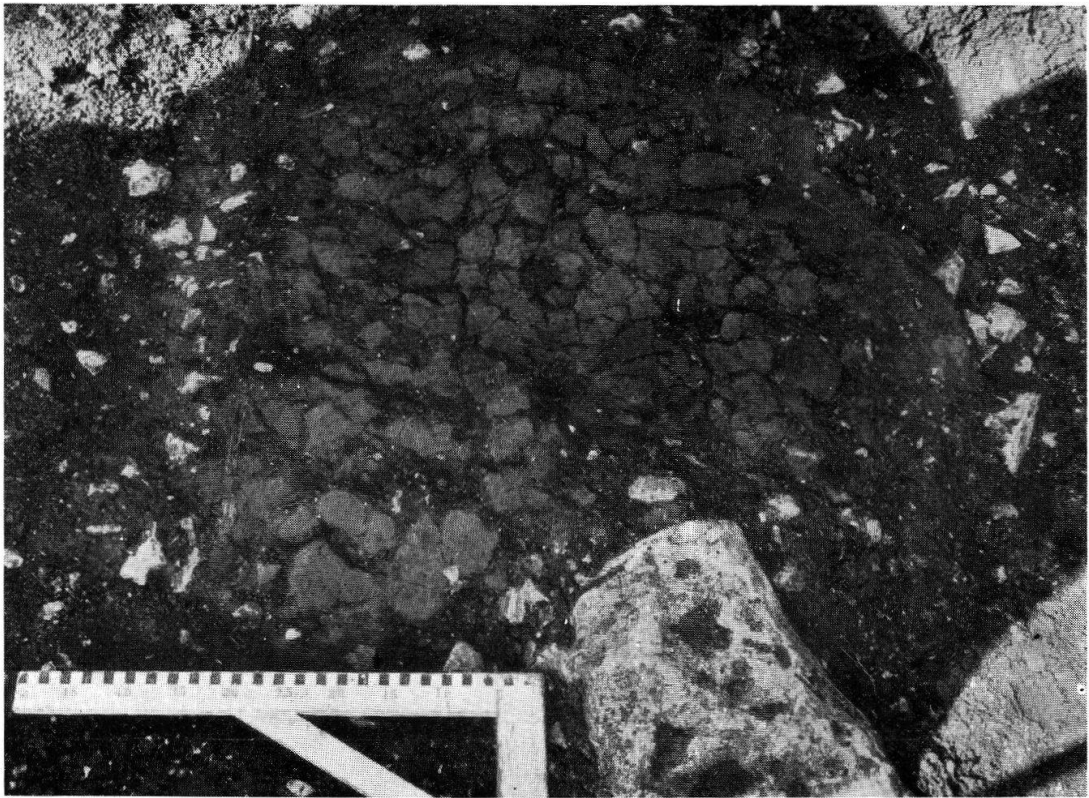
Taf. I, Abb. 2. Hospental-Gotthardstraße  
Pfeilspitze (S. 21)



Taf. II, Abb. 1. Kirchberg-Iddaburg. Bronzezeitliche Keramik (S. 25)



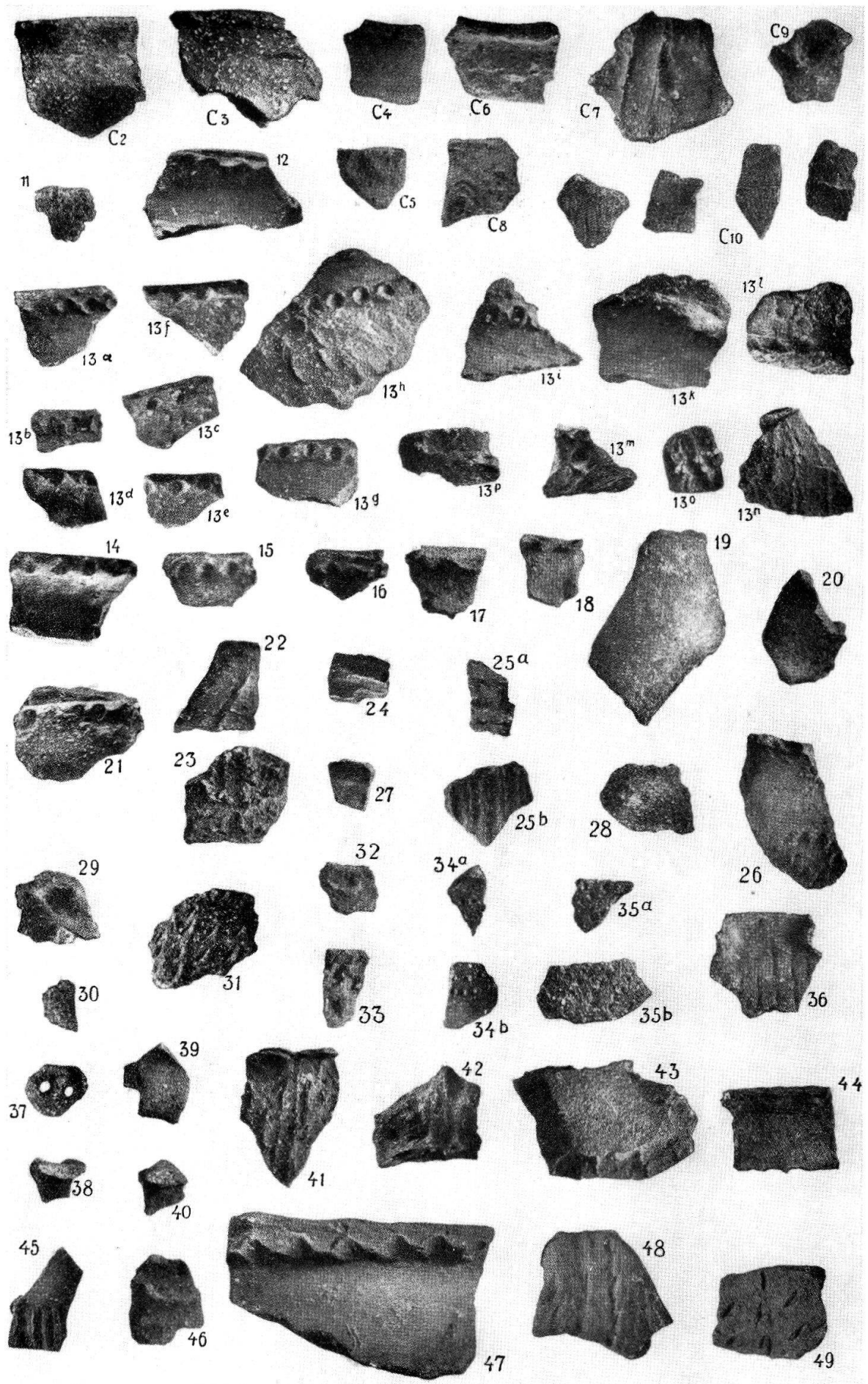
Taf. II, Abb. 2. Mörken-Kestenbergr Nordwestseite des Hauses 1  
Aus Ur-Schweiz 1955, 1



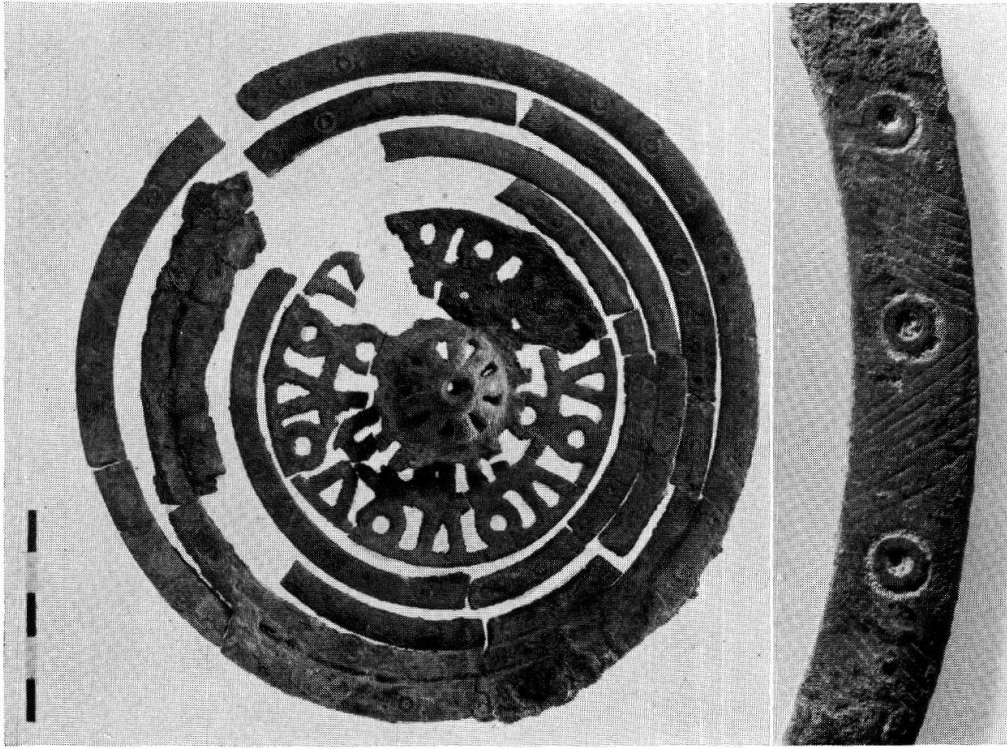
Taf. III, Abb. 1. Möriken-Kestenbergl. Feuerstelle bei S 53 (S. 30)  
Aus Ur-Schweiz 1955, 1



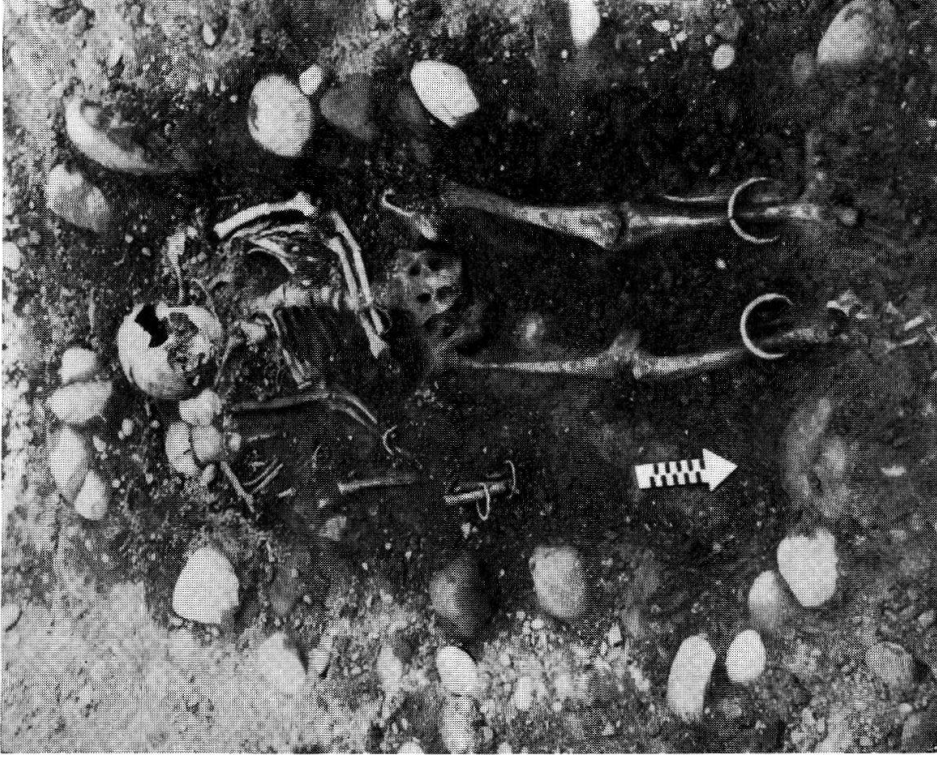
Taf. III, Abb. 2. Pinsec, Wallis (S. 31)  
Aus Ur-Schweiz 1955, 1



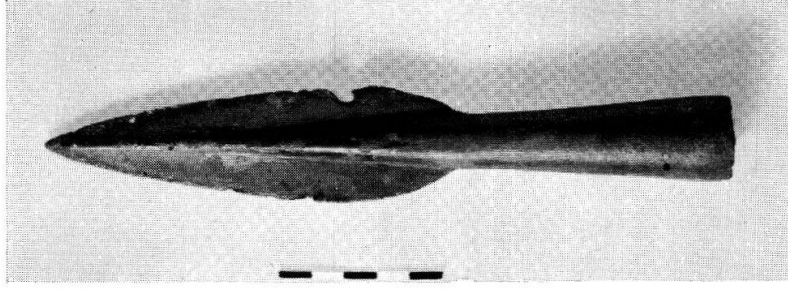
Taf. IV. Trimbach. Alte Scherbenfunde (S. 37)  
 Aus ASA XII, 1910



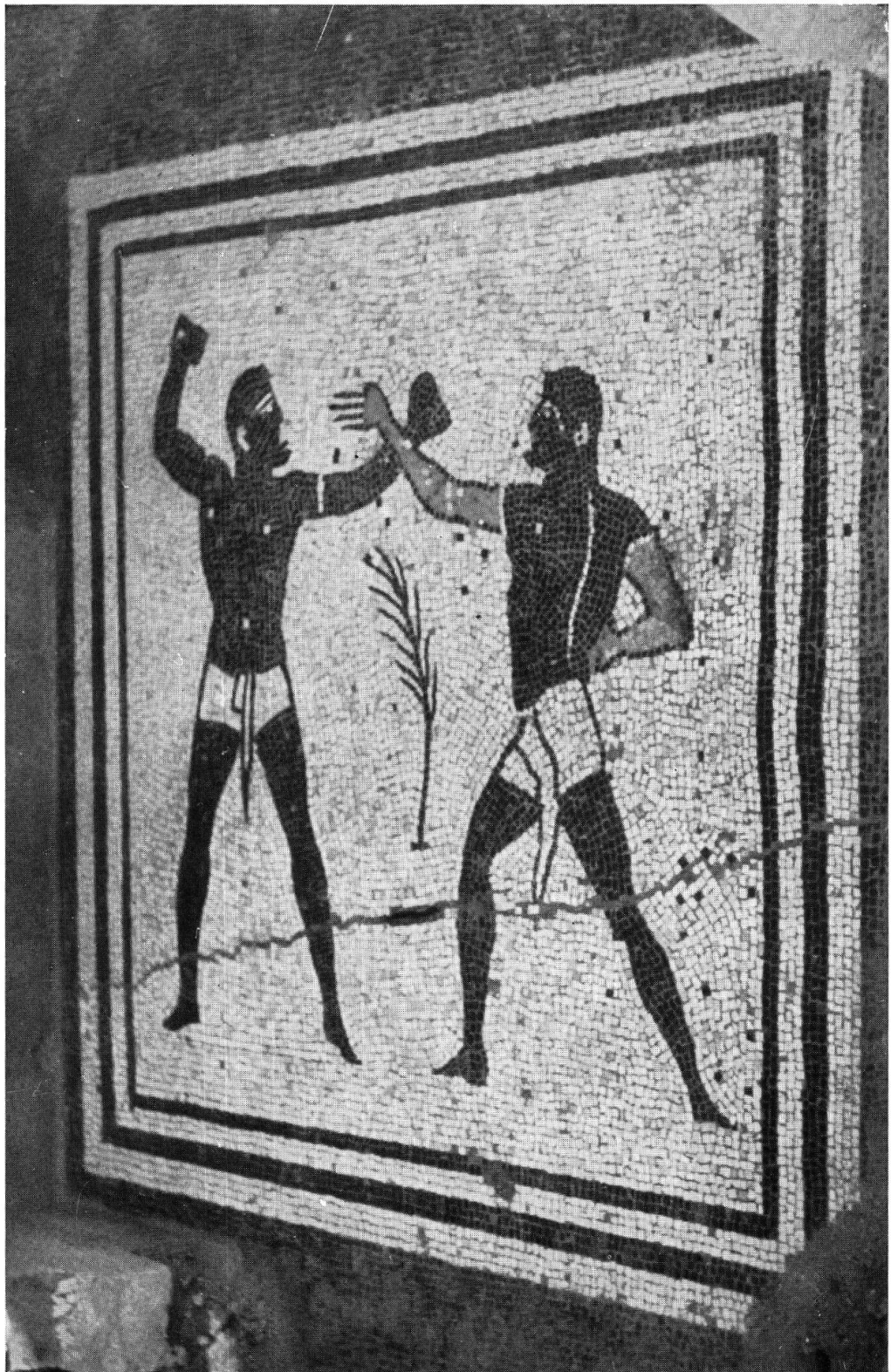
Taf. V, Abb. 1. Seedorf-Frienisbergwald  
Grabhügelrunde (S. 40)  
Aus 34. JB. BHM., 1954



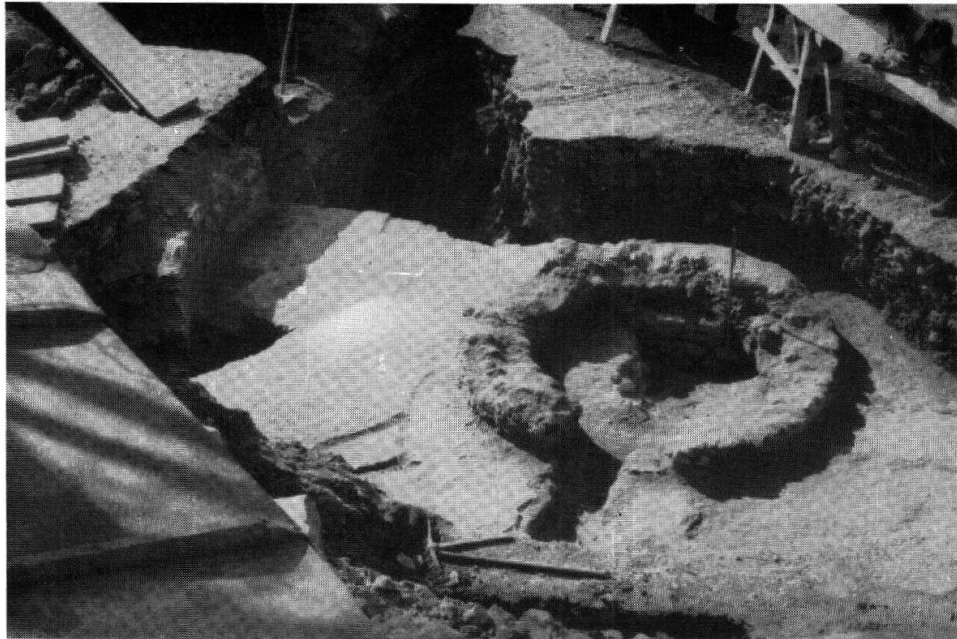
Taf. V, Abb. 2. Bern-Bümpfuz  
Frauengrab mit Kind (S. 41)  
Aus 34. JB. BHM., 1954



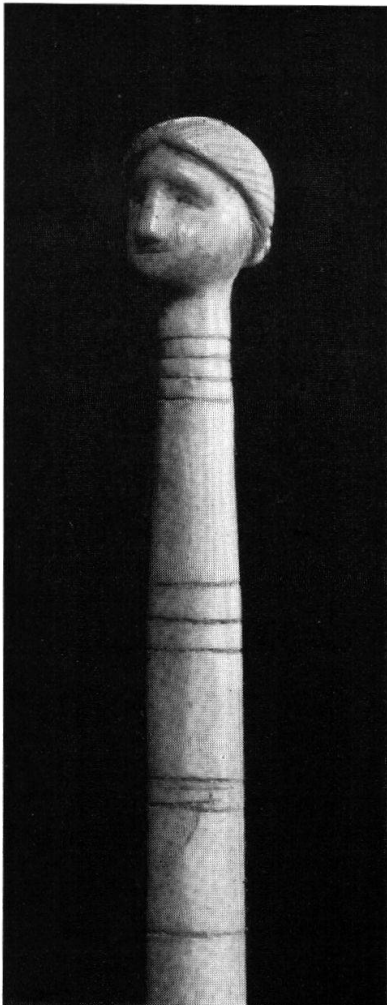
Taf. V, Abb. 3.  
Uetendorf-Limpachmösl  
Lanzenspitze (S. 39)  
Aus 34. JB. BHM., 1954



Pl. VI. Massongex. Mosaiques des lutteurs (p. 49)



Pl. VII, fig. 1. Massongex. Le labrum du caldarium (p. 50)



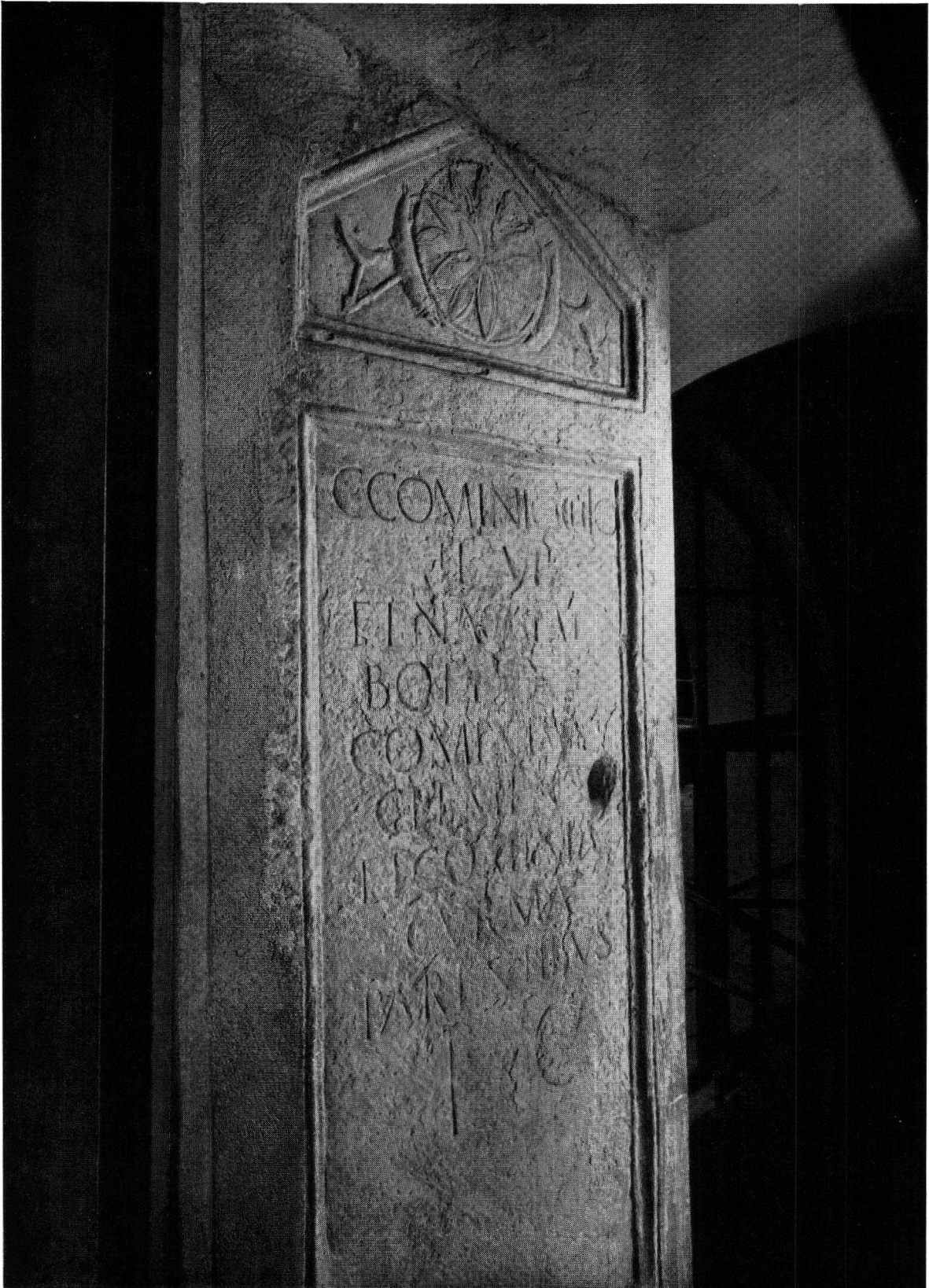
Taf. VII, Abb. 2. Laufenburg  
Scheibenfibel aus Bronze (vgl. Abb. 19, S. 56)

Taf. VII, Abb. 3. Laufenburg  
Haarnadel aus Bein (vergrößert, S. 57)

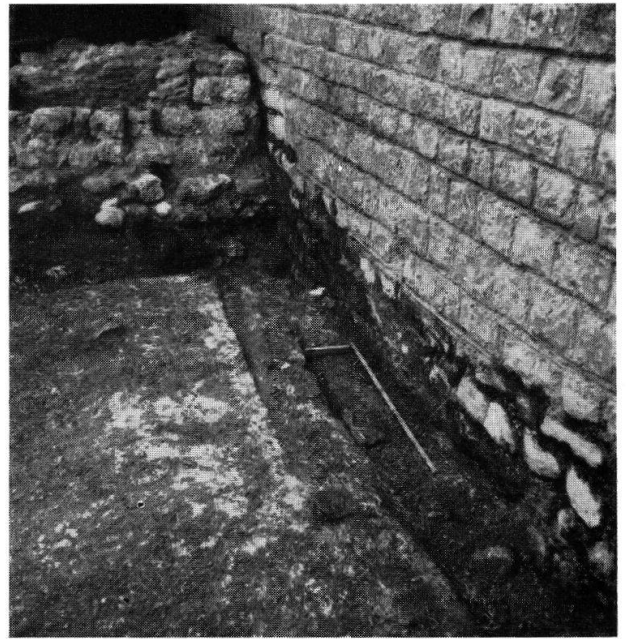
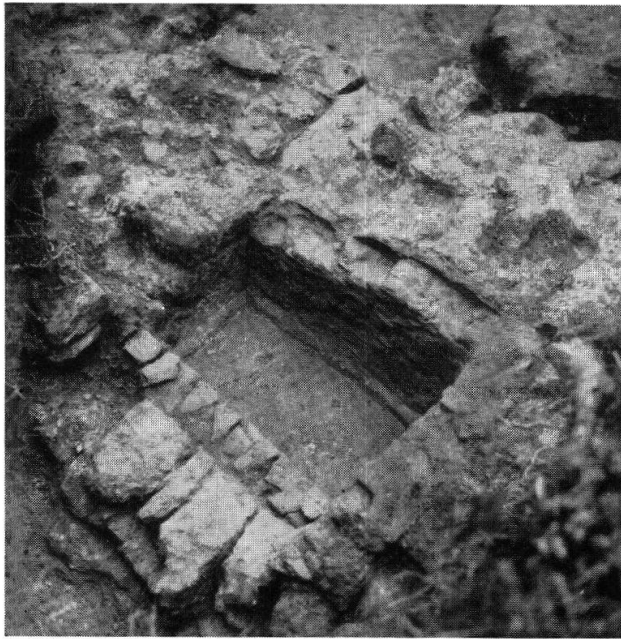




Tafel VIII. Olten, Im Grund. Statuette der Venus aus weißem Ton mit Stempel (vgl. S. 59), natürliche Größe



Pl. IX. Sierre-Gérone (p. 61)

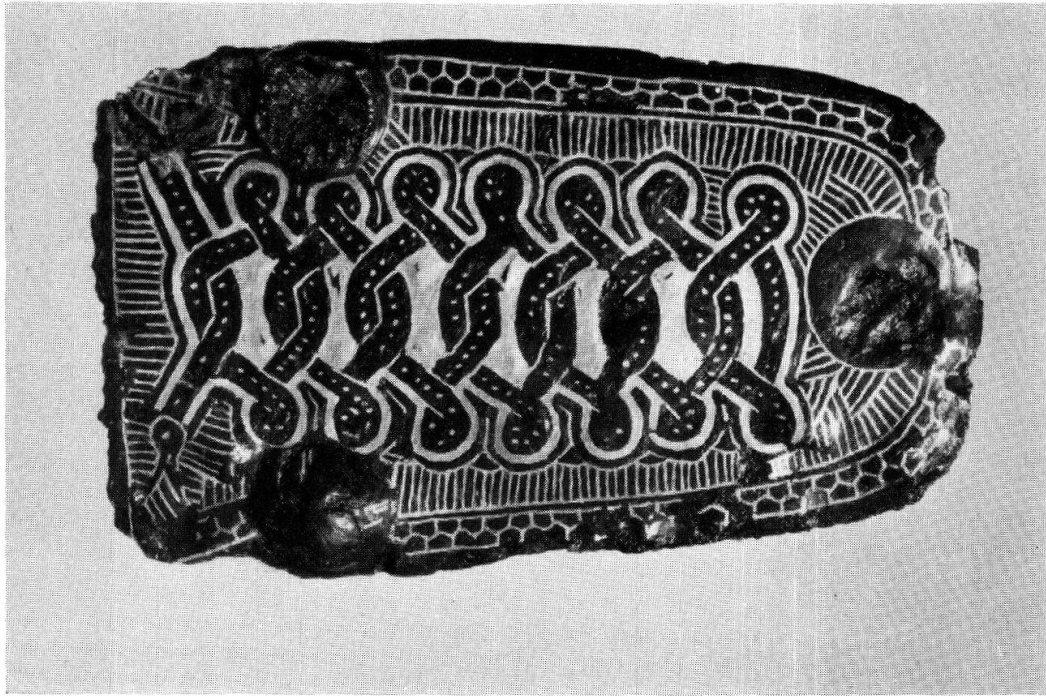


Taf. X, Abb. 1. Zurzach

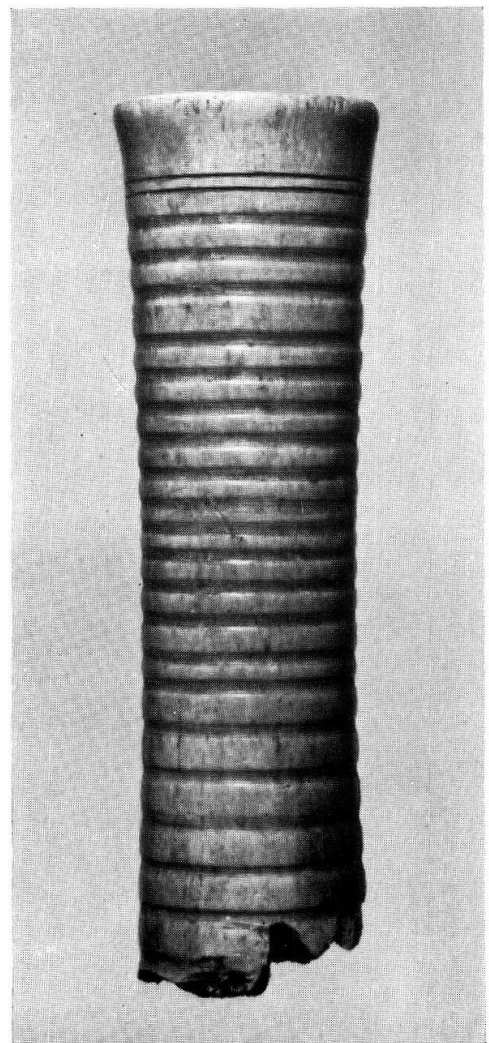
1) Taufbassin; 2) Taufraum mit Spur einer Bank an der Kastellmauer (S. 66)



Taf. X, Abb. 2. Zurzach. Rädchensigillata des 4. Jahrhunderts (S. 67)



Taf. XI, Abb. 1 und 2. Zullwil  
Silbertauschierte Gürtelgarnitur, 1:1 (S. 83)



Taf. XI, Abb. 3. Zurzach  
Schwertgriff aus Bein, 4. Jh. n. Chr.  
(S. 67)