

# Tafeln = Planches = Tavole

Autor(en): **[s.n.]**

Objektyp: **Appendix**

Zeitschrift: **Jahrbuch der Schweizerischen Gesellschaft für Urgeschichte =  
Annuaire de la Société suisse de préhistoire = Annuario della  
Società svizzera di preistoria**

Band (Jahr): **49 (1962)**

PDF erstellt am: **16.08.2024**

## **Nutzungsbedingungen**

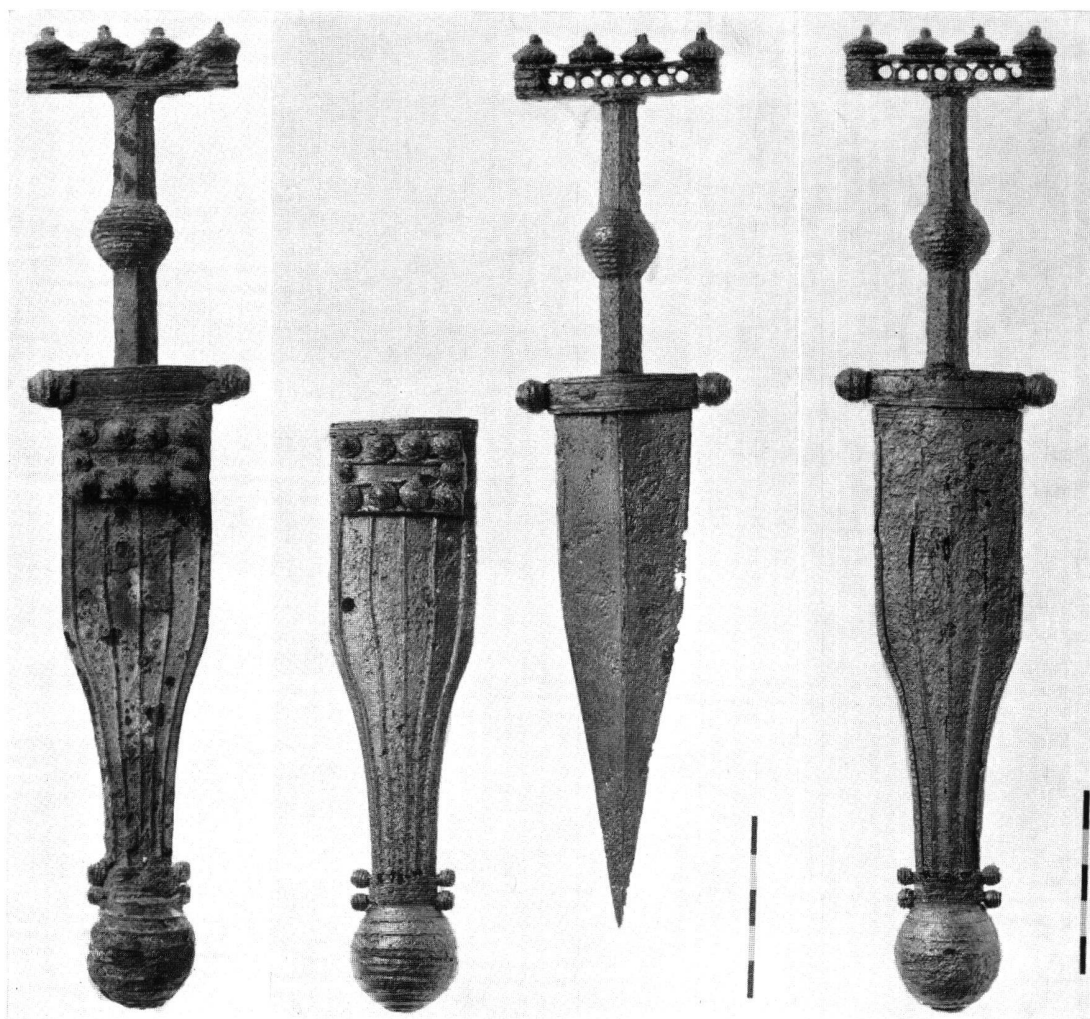
Die ETH-Bibliothek ist Anbieterin der digitalisierten Zeitschriften. Sie besitzt keine Urheberrechte an den Inhalten der Zeitschriften. Die Rechte liegen in der Regel bei den Herausgebern.

Die auf der Plattform e-periodica veröffentlichten Dokumente stehen für nicht-kommerzielle Zwecke in Lehre und Forschung sowie für die private Nutzung frei zur Verfügung. Einzelne Dateien oder Ausdrucke aus diesem Angebot können zusammen mit diesen Nutzungsbedingungen und den korrekten Herkunftsbezeichnungen weitergegeben werden.

Das Veröffentlichen von Bildern in Print- und Online-Publikationen ist nur mit vorheriger Genehmigung der Rechteinhaber erlaubt. Die systematische Speicherung von Teilen des elektronischen Angebots auf anderen Servern bedarf ebenfalls des schriftlichen Einverständnisses der Rechteinhaber.

## **Haftungsausschluss**

Alle Angaben erfolgen ohne Gewähr für Vollständigkeit oder Richtigkeit. Es wird keine Haftung übernommen für Schäden durch die Verwendung von Informationen aus diesem Online-Angebot oder durch das Fehlen von Informationen. Dies gilt auch für Inhalte Dritter, die über dieses Angebot zugänglich sind.



Tafel 1. Estavayer-le-Lac FR. Hallstattzeitlicher Antennendolch vor und nach der Konservierung. Maßstab 1:2.



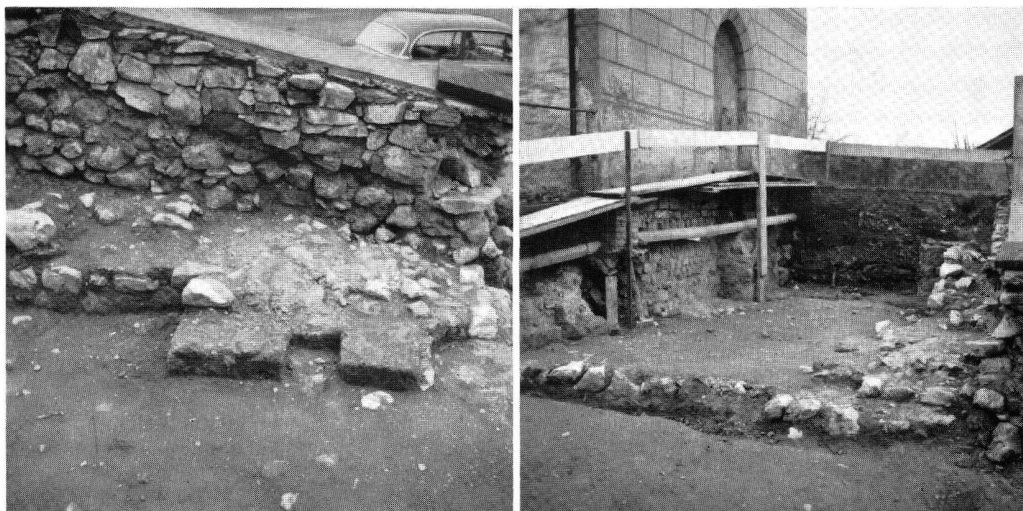
1



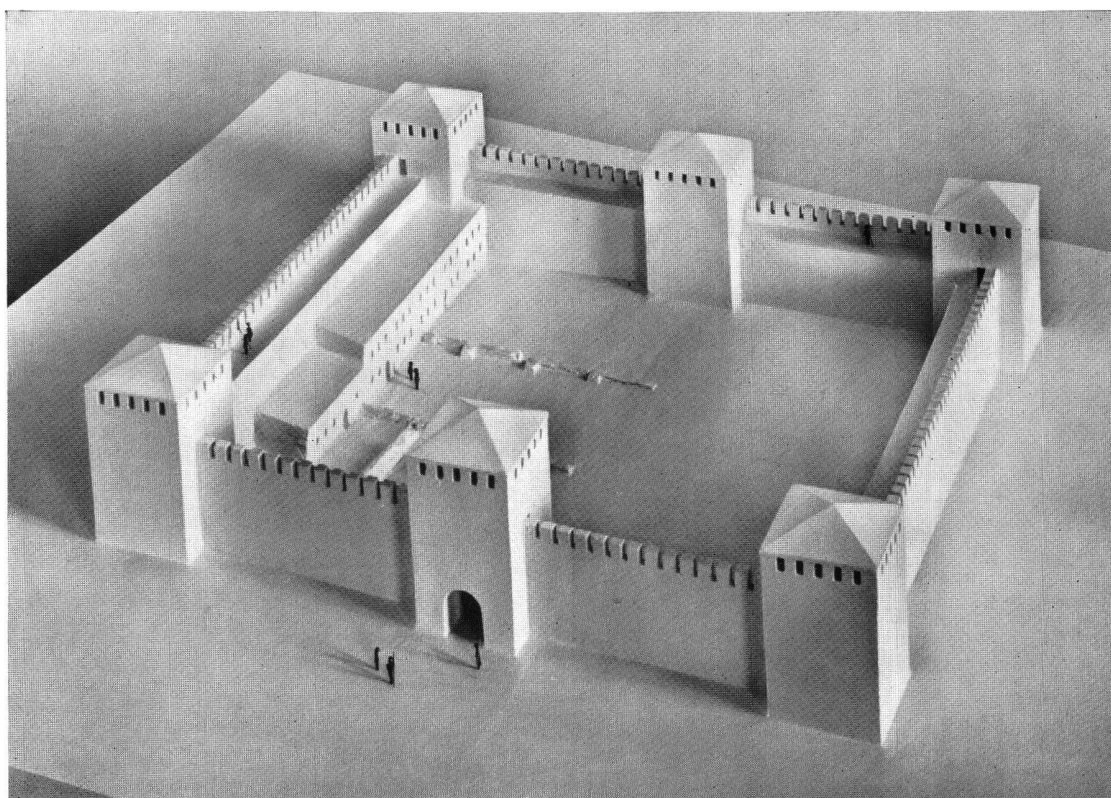
2

Tafel 2. Schaan FL.

1: Luftaufnahme des Kastellgebietes. – 2: Das freigelegte Kastellbad von Süden (S. 29).



1



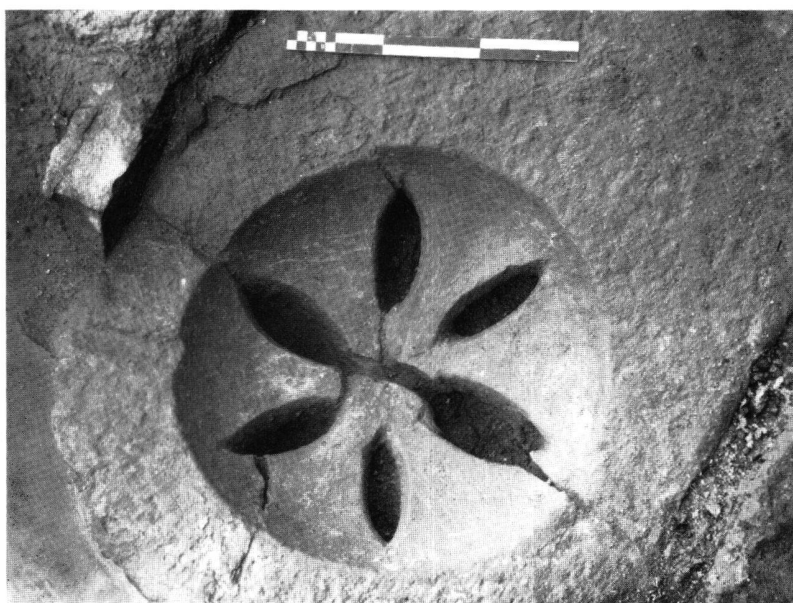
2

Tafel 3, Schaan FL. - 1: Kastelltor. - 2: Rekonstruktion des Kastells (S. 29).





1



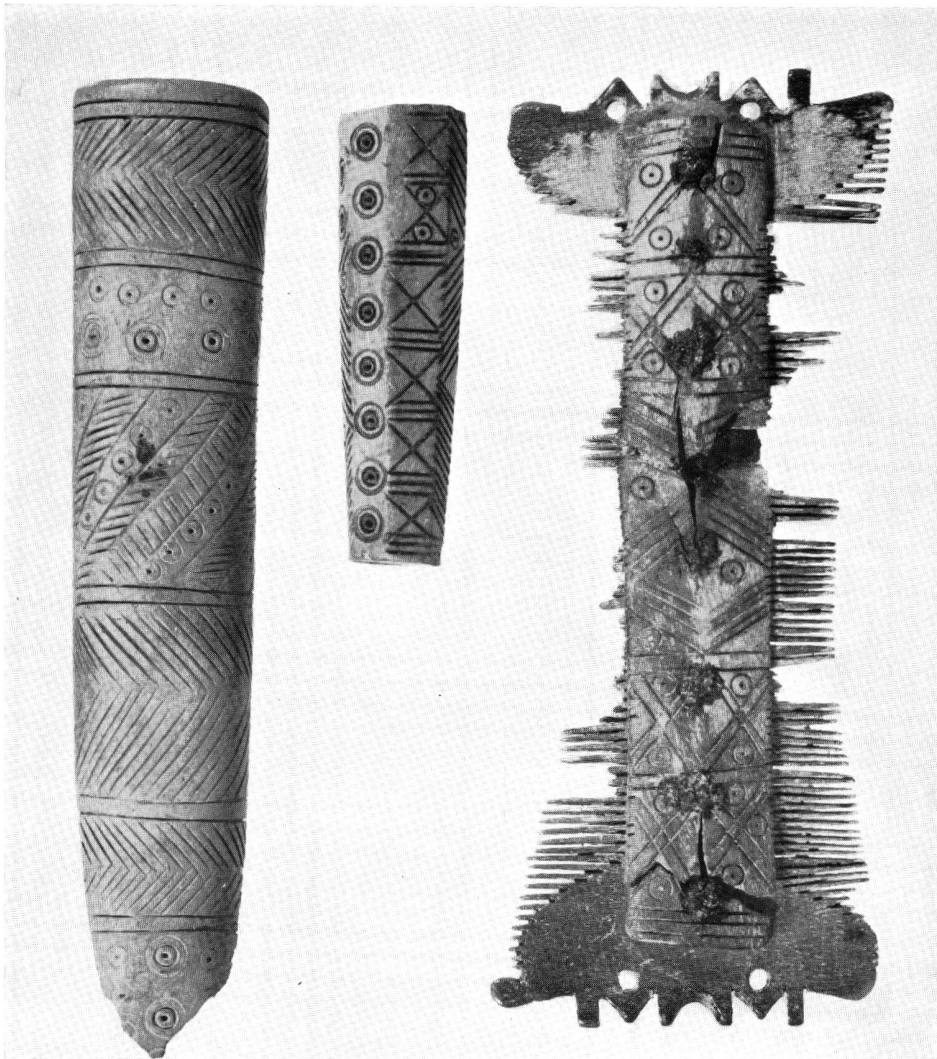
2

Tafel 4. Schaan FL.

1: Kastellbad und Kastellmauer von Norden. – 2: Wasserablauf (Dole) im Kaltbad (S. 29).



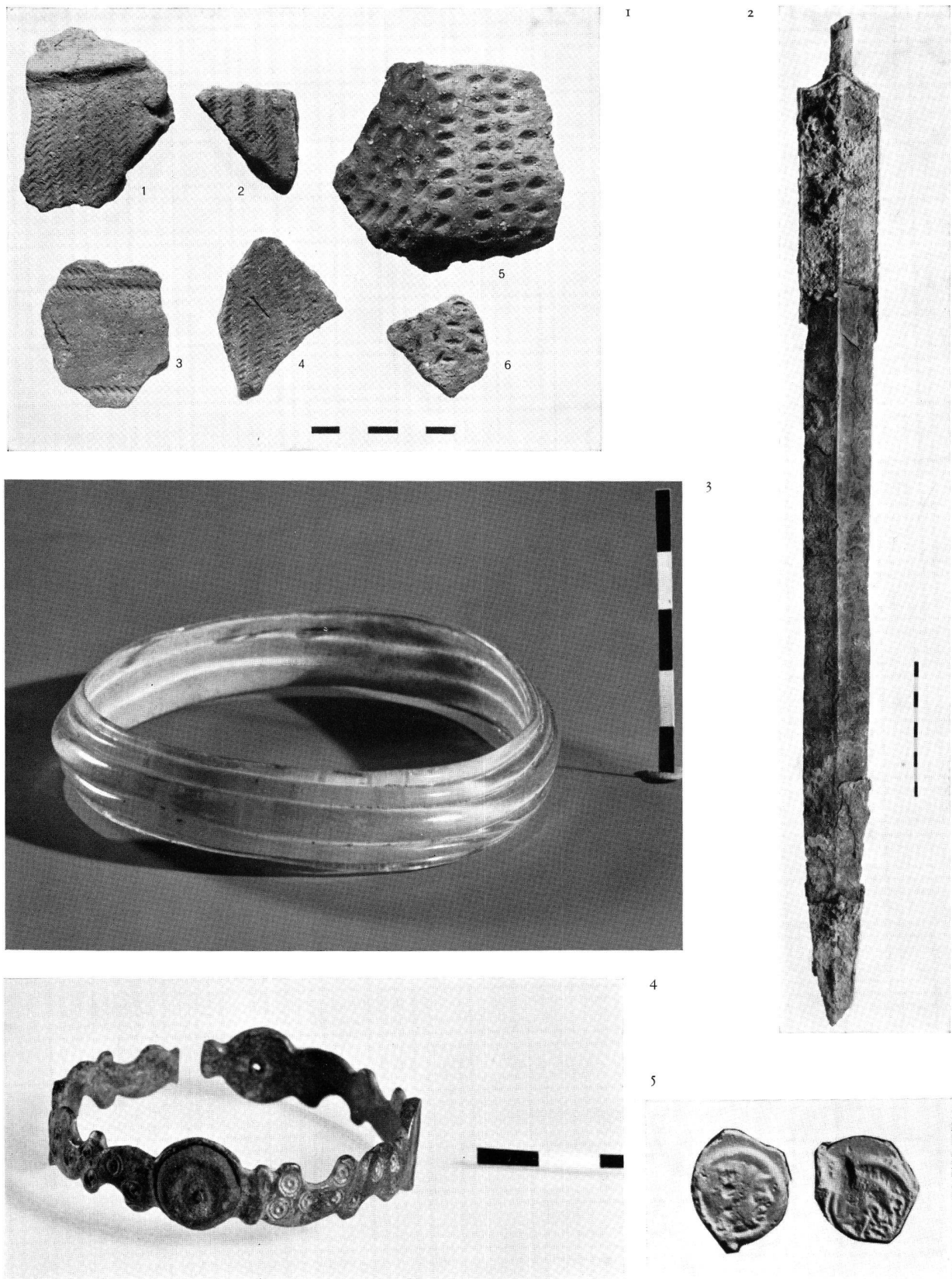
1



2

Tafel 5. Schaan FL.

1: St. Peter, Frühchristliches Taufbecken (S. 29). - 2: Kleinfunde aus Hirschhorn (Maßstab 1:1).



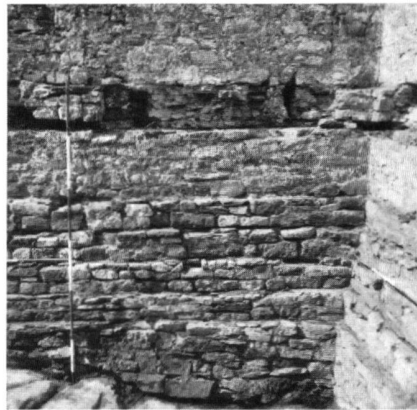
Tafel 6. – 1: Spiez BE, Bürg. Keramik (1936/1938) von der Höhengsiedlung (S. 45), Maßstab 1:2. – 2: Kirchberg BE. Latèneschwert vor der Konservierung (S. 52), Maßstab 1:3. – 3: Münsingen BE, Kiesgrube. Latènezeitlicher Glasarmring (S. 52), Maßstab 1:1. – 4: Uetendorf BE, Heidenbüeli. Latènezeitlicher Bronzearmring mit Emailleinlagen (S. 52), Maßstab 1:1. – 5: Vully-le-Bas FR, Wistenlacherberg. Ostgallische Potinmünze (S. 53), Maßstab 1:1.



1



2



3



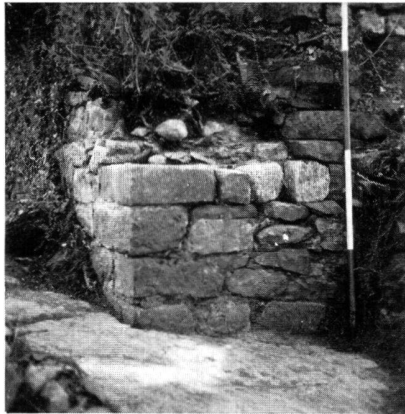
4



5

Tafel 7. Amden SG, Strahlegg. Frühromischer Wachturm (S. 73). – 1: Blick auf den Turm von Nordwesten. – 2: Nordmauer, Ostteil. – 3: Westmauer, Nordteil. – 4: Ostmauer, Nordteil. – 5: Ostmauer, Südteil.

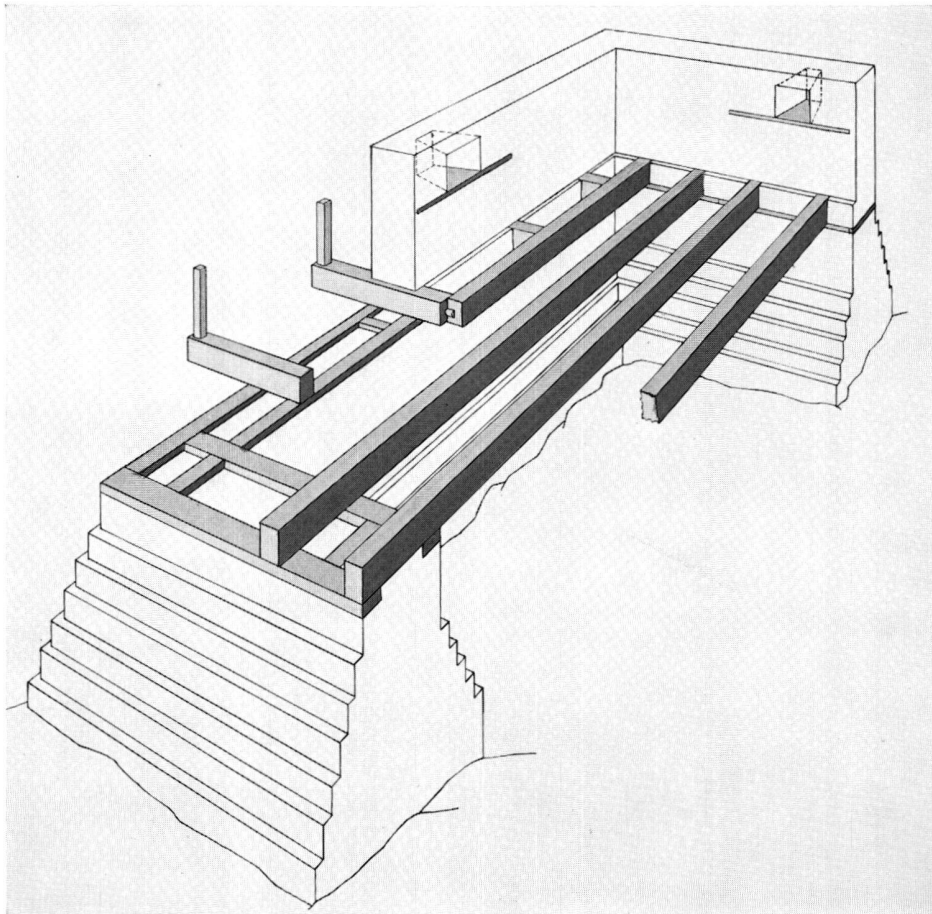




1



2



3

Tafel 8. Amden SG, Strahlegg. Frührömischer Wachturm. – 1: Nordostecke. – 2: Westmauer mit Fensterlücke. – 3: Rekonstruktionsmöglichkeiten.



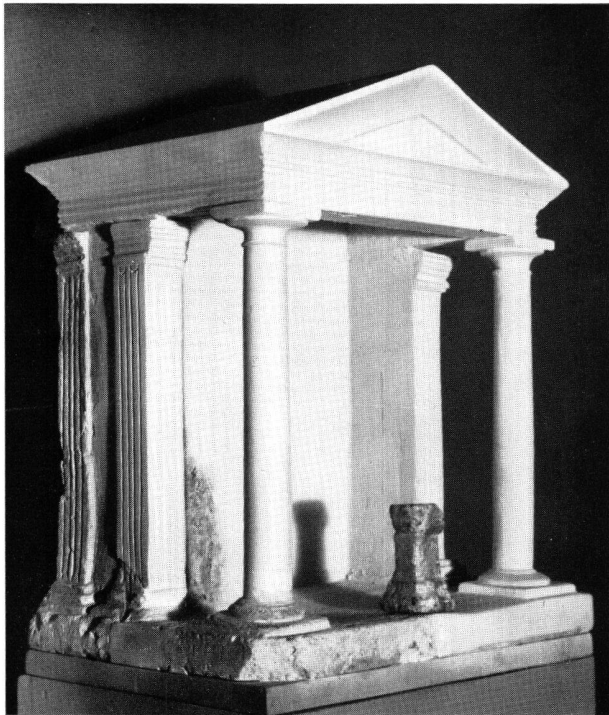


1

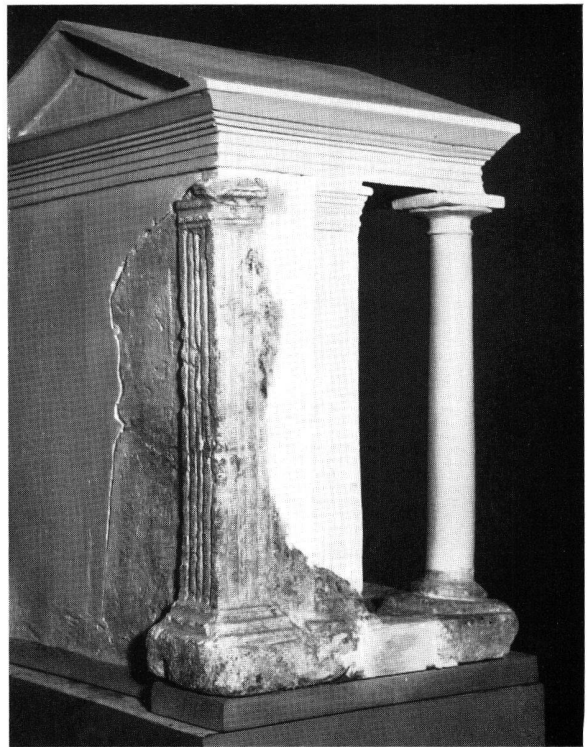


2

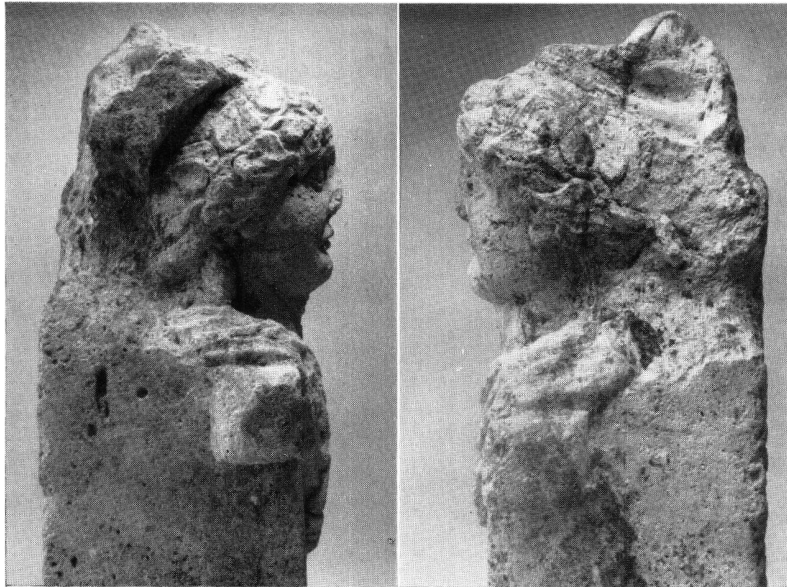
Tafel 9, – 1. Walensee mit dem Wiesengelände von Betlis. Pfeil rechts: Strahlegg; Pfeil links: Reischybe-Bommerstein. – 2. Walensee. Blick vom Biberlikopf nach Osten. Schwarzer Pfeil: Strahlegg; weißer Pfeil: Voremwald.



1



2

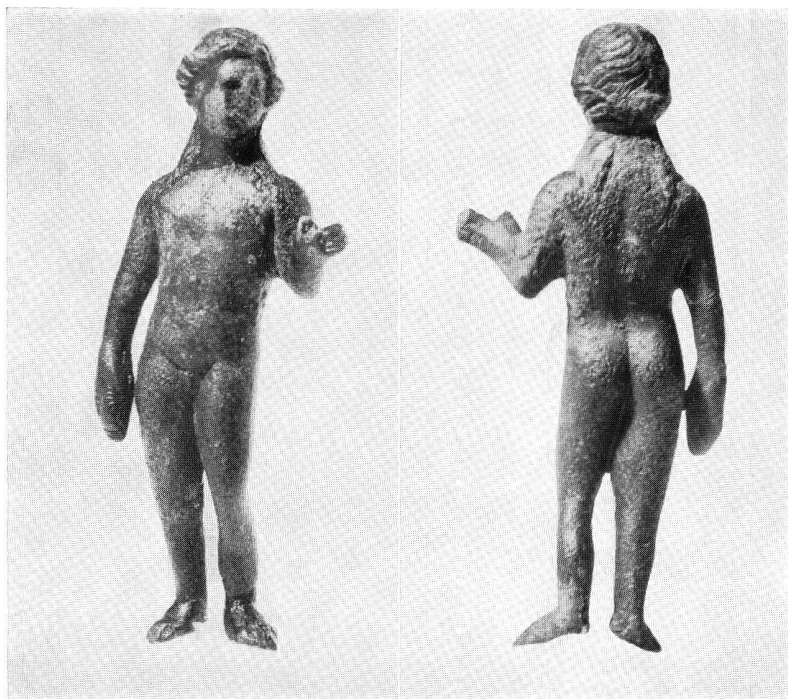


4



3

Tafel 10. Augst BL, Insula 24. 1–2: Lararium aus Kalkstein, ergänzt, Höhe 45 cm. 3–4: Tischfuß mit Dionysosbüste, aus Kalkstein, Höhe 39 cm (*S. 56 ff.*).



Tafel 11. Augst BL, Insula 24. – 1: Apollo mit Fisch, Statuette aus Bronze, Höhe 5,5 cm. – 2: Applique aus Terra-Sigillata mit der Darstellung des Kampfes zwischen Velox und Audax (S. 66). – Maßstab 1:1.





1



2



3



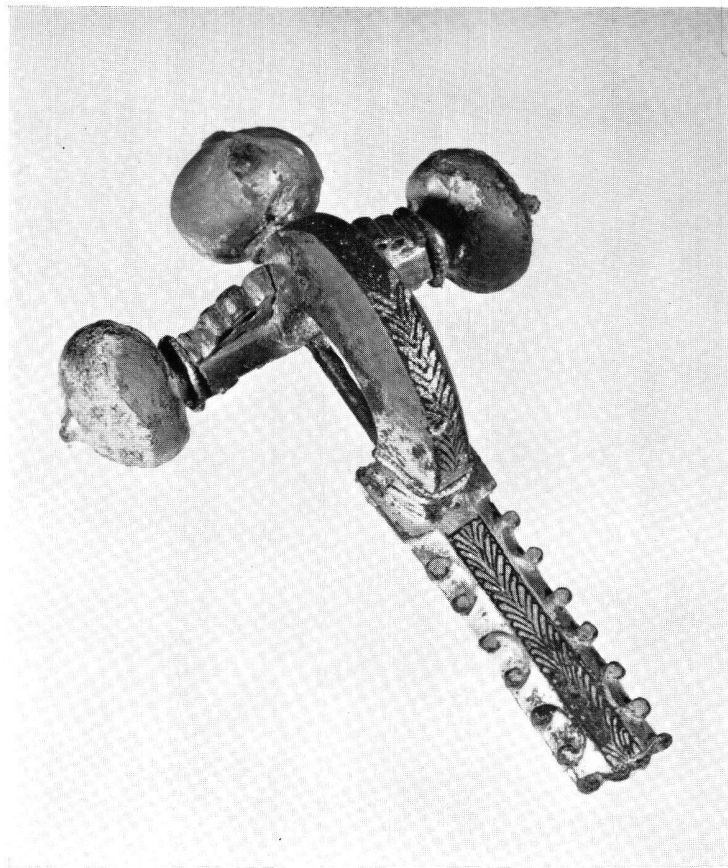
4

Tafel 12. Basel BS, Münsterhügel. 1–3: Schulhaus zur Mücke, 1958. – 1: Feuerstelle 3 in Schnitt 1 (S. 68). – 2: Grube 2 in Schnitt 1 mit Amphorenfragment (S. 69). – 3: Torschwelle des Horreums von außen (S. 71). – 4: Ehemaliges Antistitium 1960. Schüssel aus Terra-Sigillata des Gabianus aus Grube 2.



Tafel 13. Basel BS, Münsterhügel. – 1: Schulhaus zur Mücke 1958. Tonlampe, zwei ruhende Gladiatoren mit Rundschild, Zufüllschicht Grube 2 (S. 69). – 2: Ehemaliges Antistitium 1960. Schüssel aus Terra-Sigillata aus Grube 2.

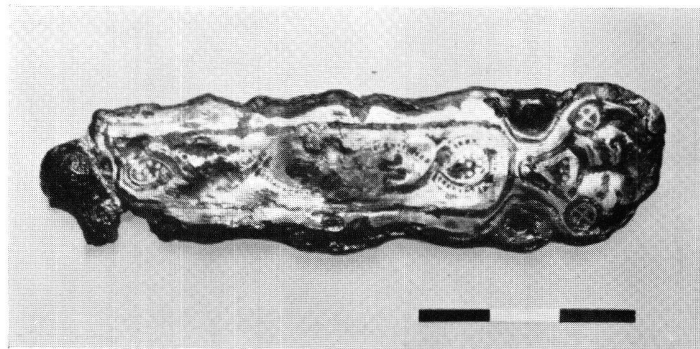




1

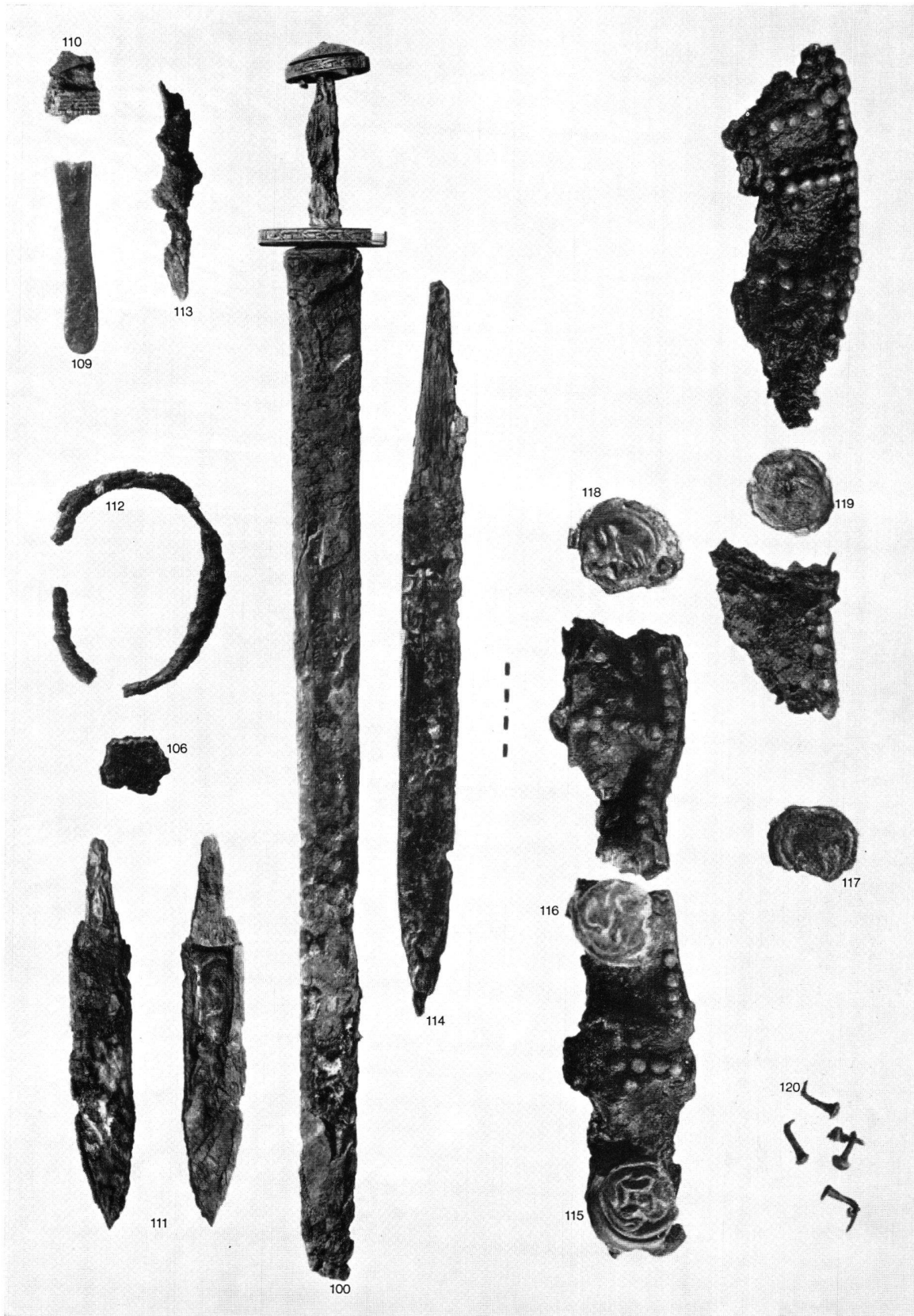


2

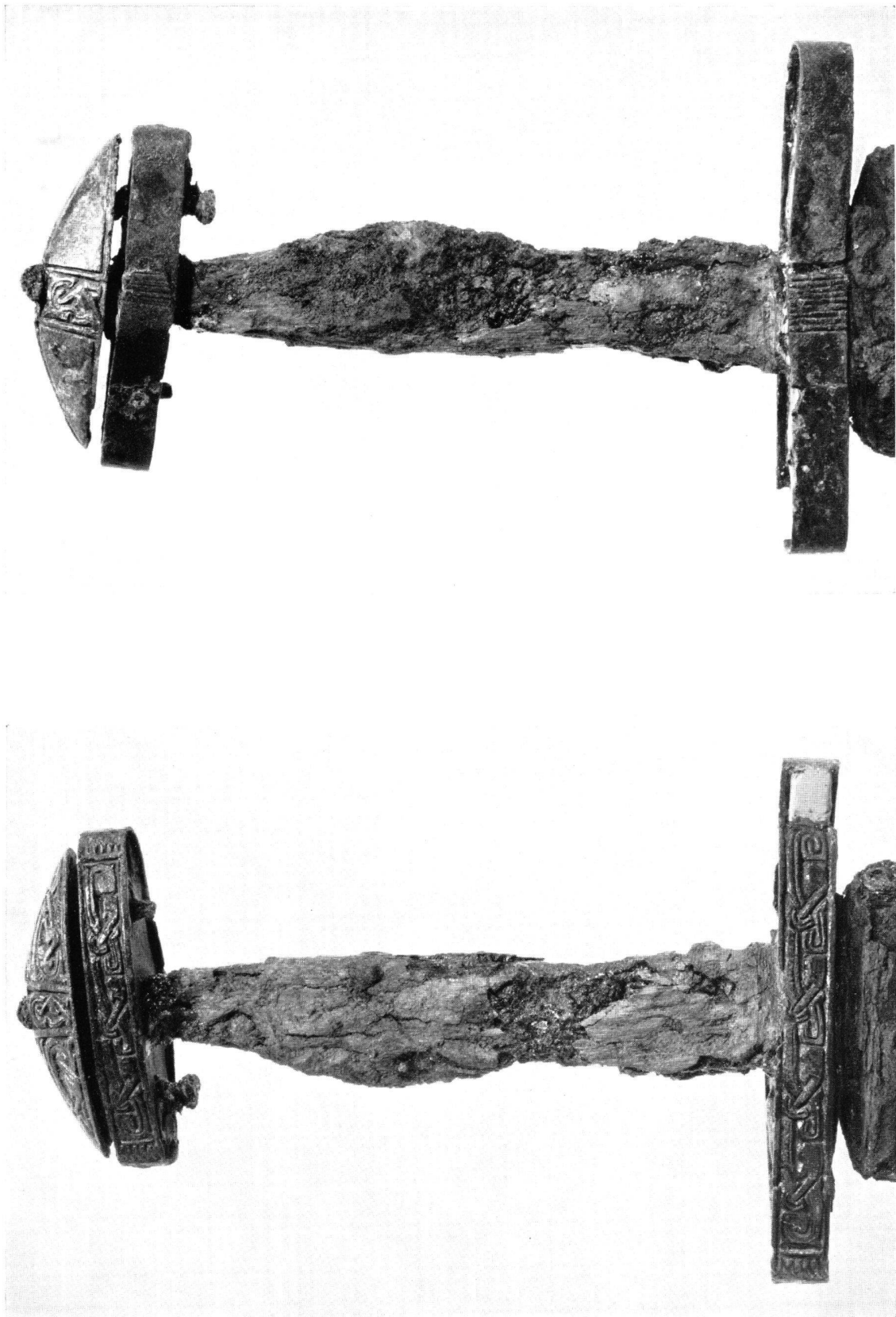


3

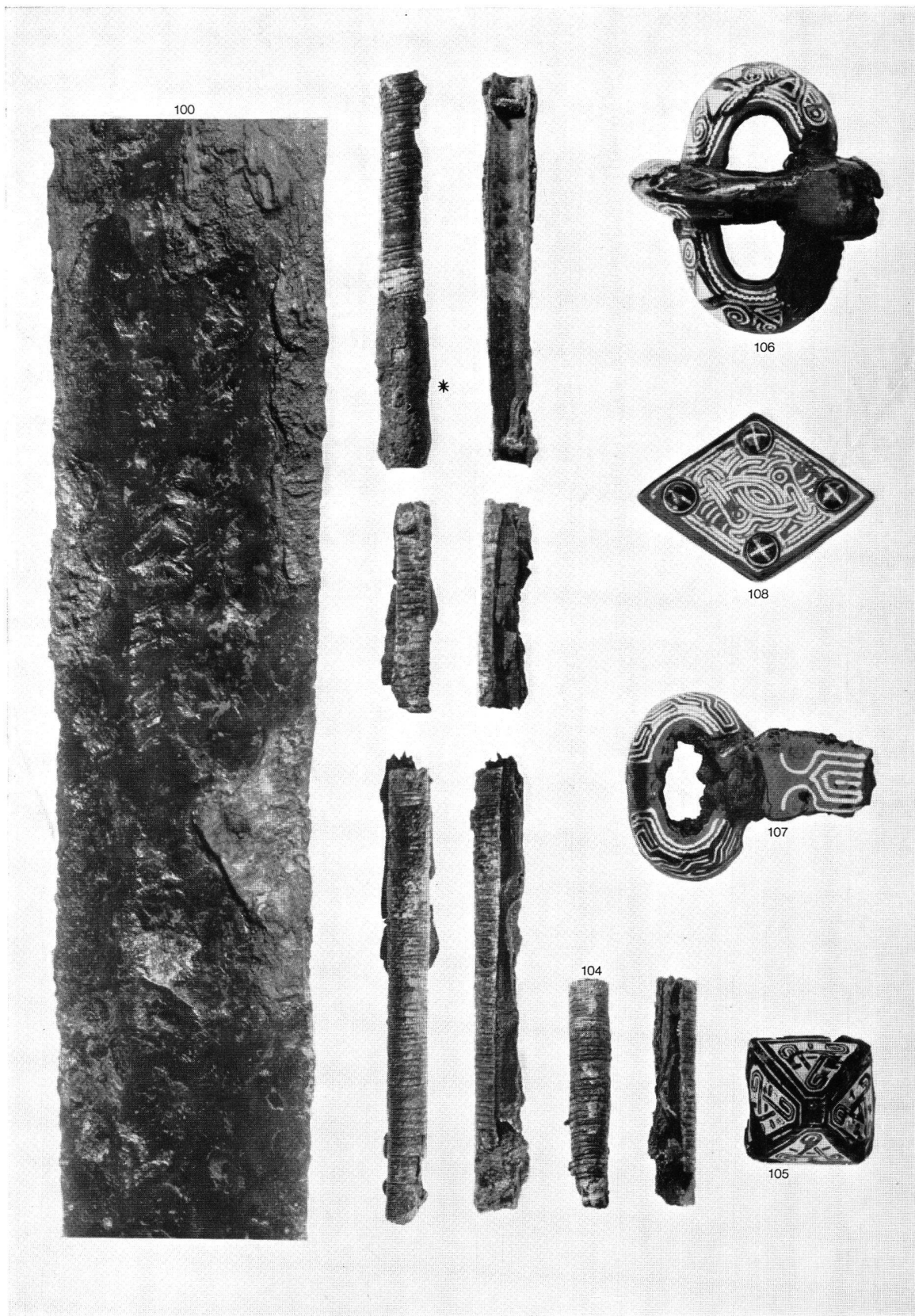
Tafel 14. – 1: Basel BS, Aeschenvorstadt 1958. Spätromische Zwiebelknopffibel, vergoldete Bronze, aus Grab 358 (S. 75). – 2: Satigny GE, Peney-dessous 1961. Boucle de verre polychrome du trésor monétaire d'époque romaine (p. 83), diamètre 2,55 cm. – 3: Oberhofen BE, Längenschachen 1960. Silber- und bronzetauschierte Platte einer frühmittelalterlichen Gürtelgarnitur (S. 92), Maßstab 1:1.



Tafel 15. Tuggen SZ, Pfarrkirche 1958. Grab 1: Spatha, Sax, Saxscheide, Messer (S. 95). – Maßstab 1:1 (115–120), 1:4 (100, 114), 1:2 (106–113).

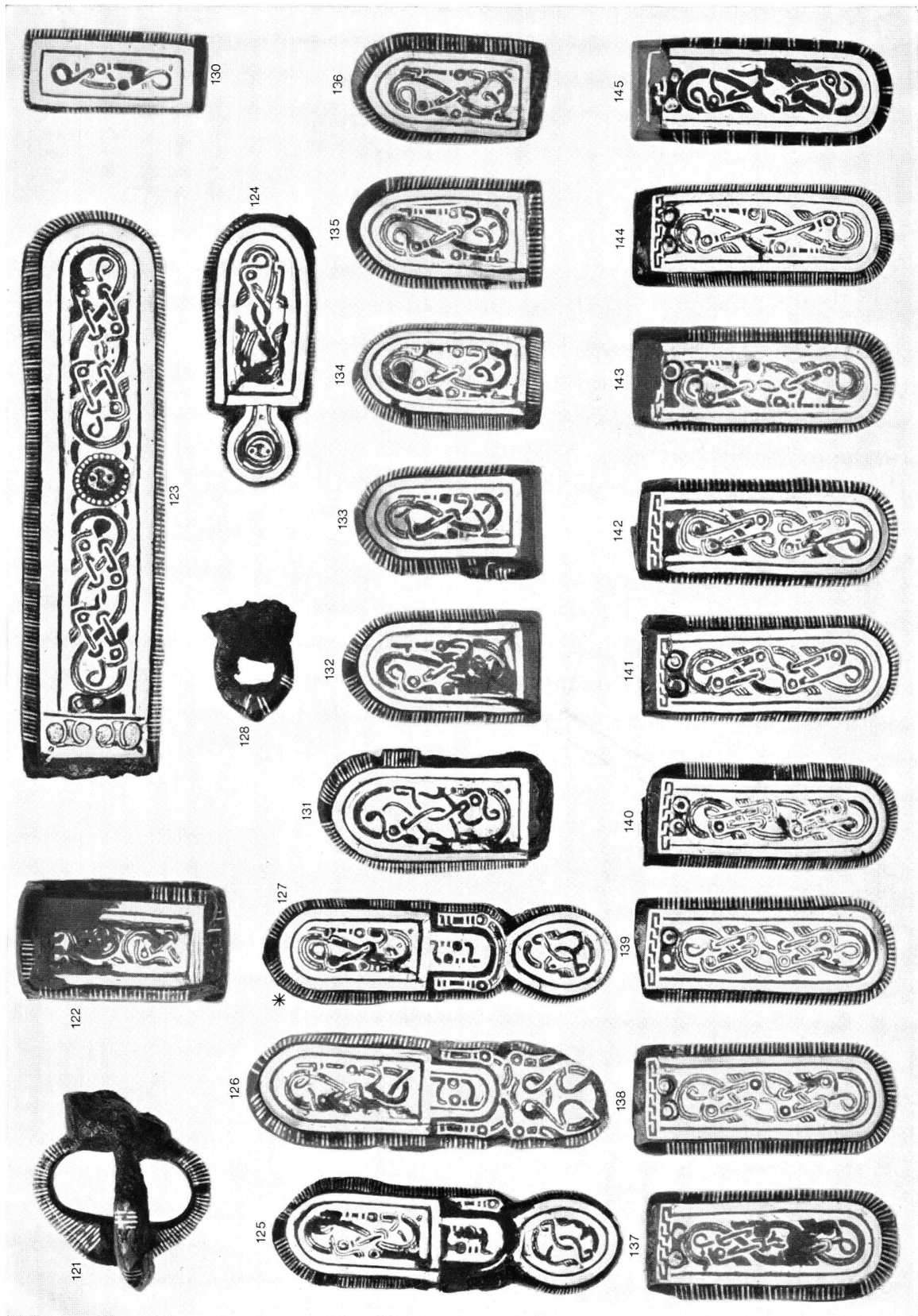


Tafel 16. Tuggen SZ, Pfarrkirche 1958. Grab 1: Griff der Spatha, Vorder- und Rückseite (S. 95). – Maßstab 1:1.



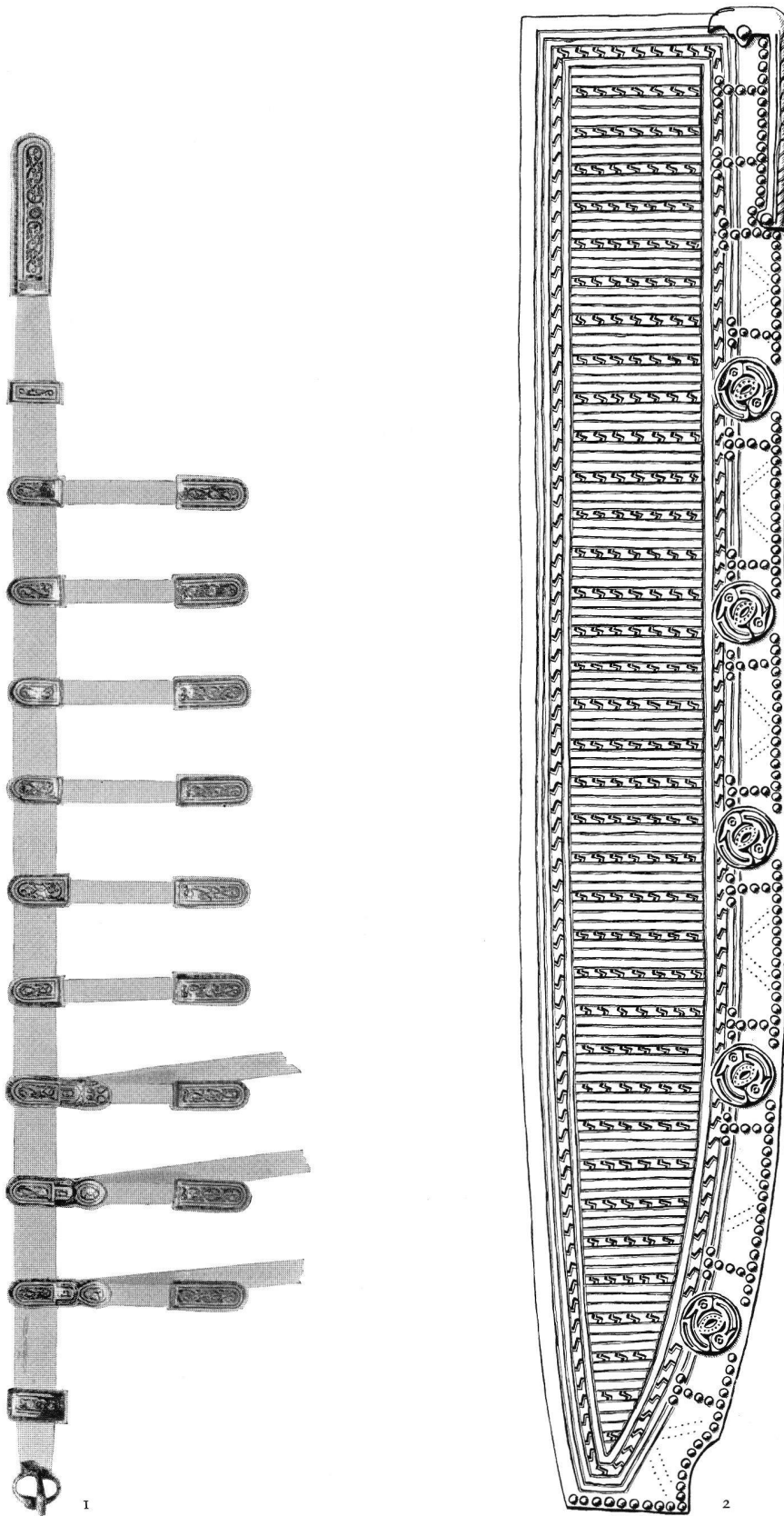
Tafel 17. Tuggen SZ, Pfarrkirche 1958. Grab 1: Spathaklinge (Ausschnitt), Spathascheidenzwingen, Spathagarnitur (S. 95). – Maßstab 1:1.



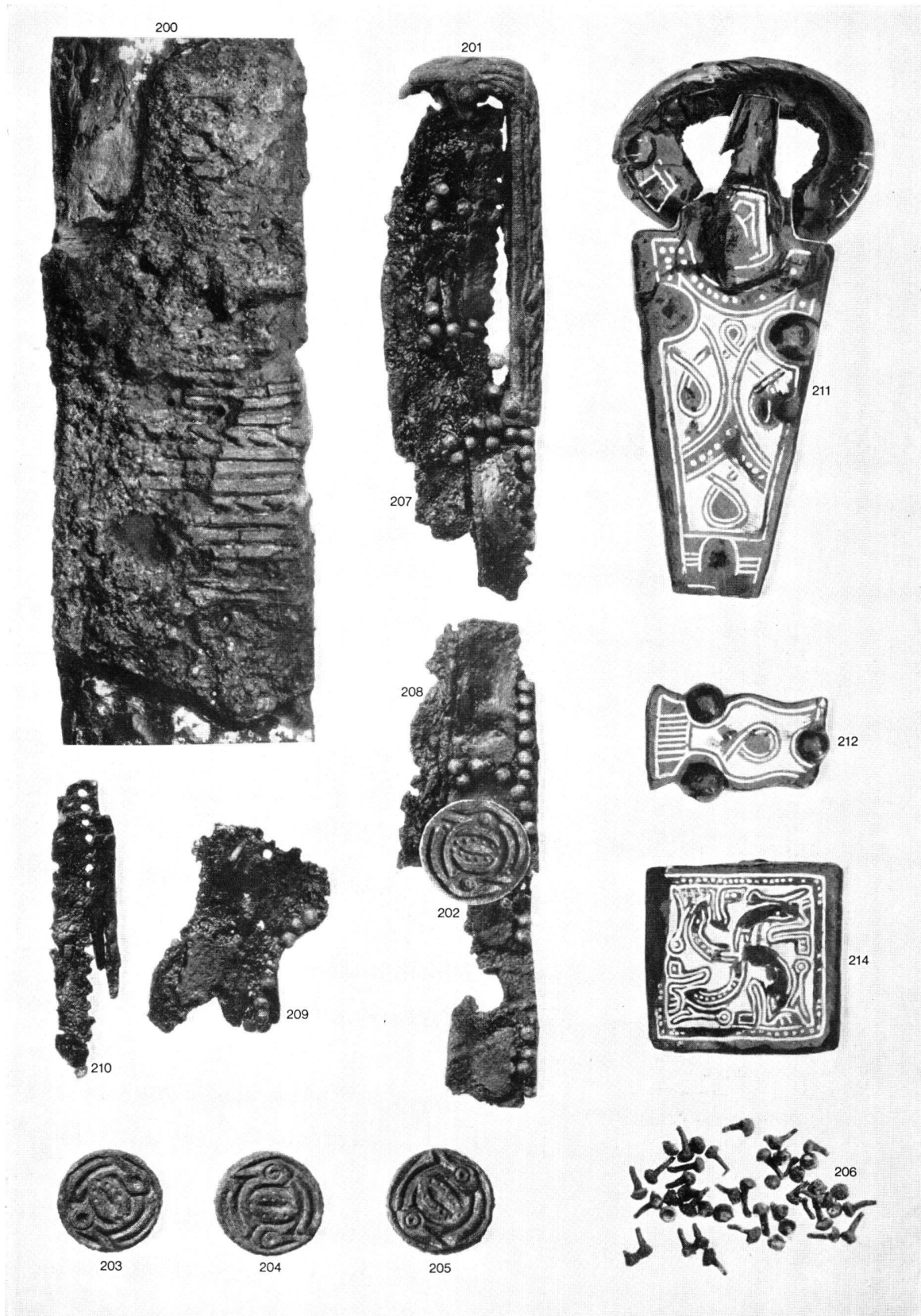


Tafel 18. Tuggen SZ, Pfarrkirche 1958. Grab 1: Beschläge und Riemenzungen der Saxgarnitur (S. 97). – Maßstab 1:1.

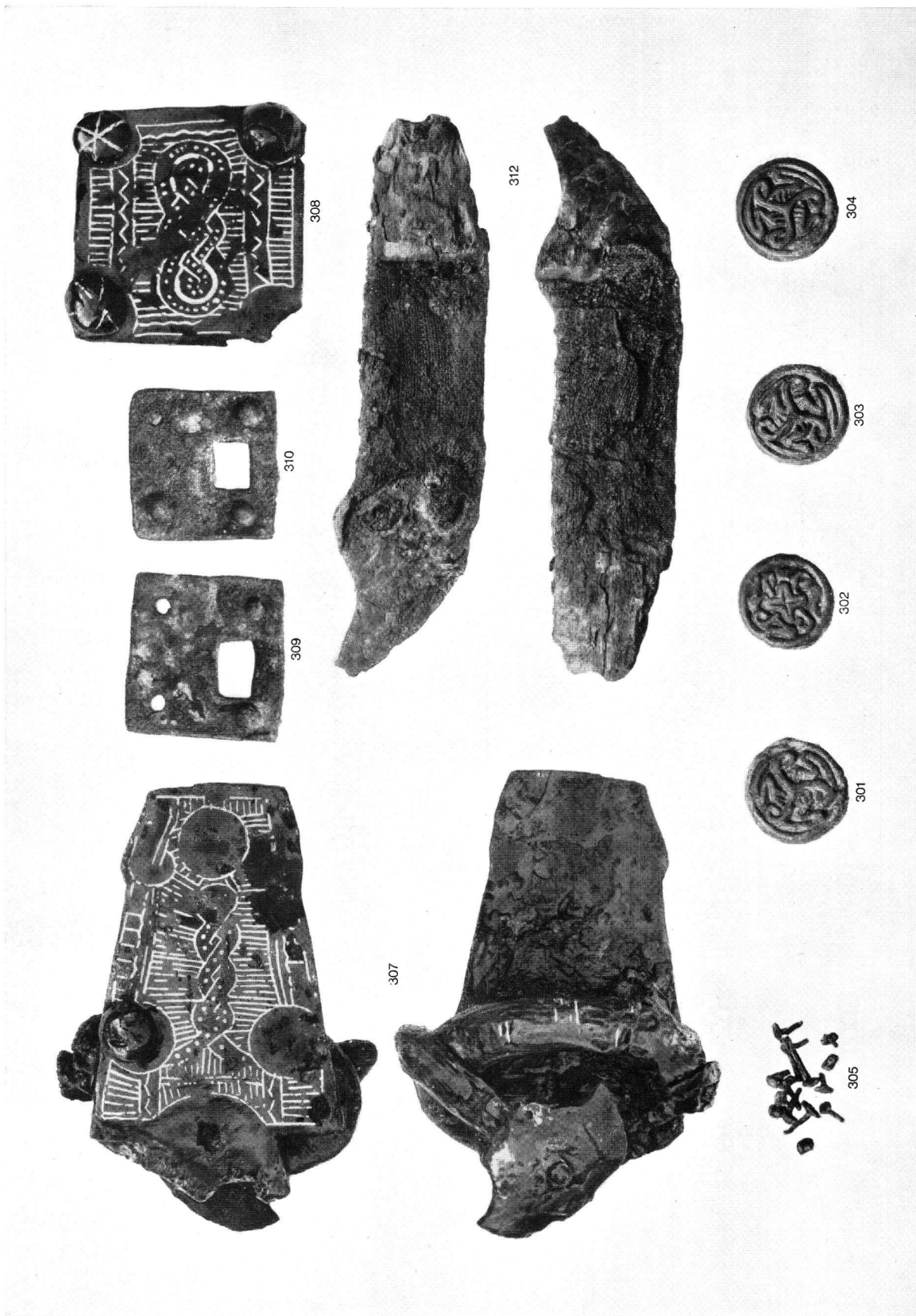




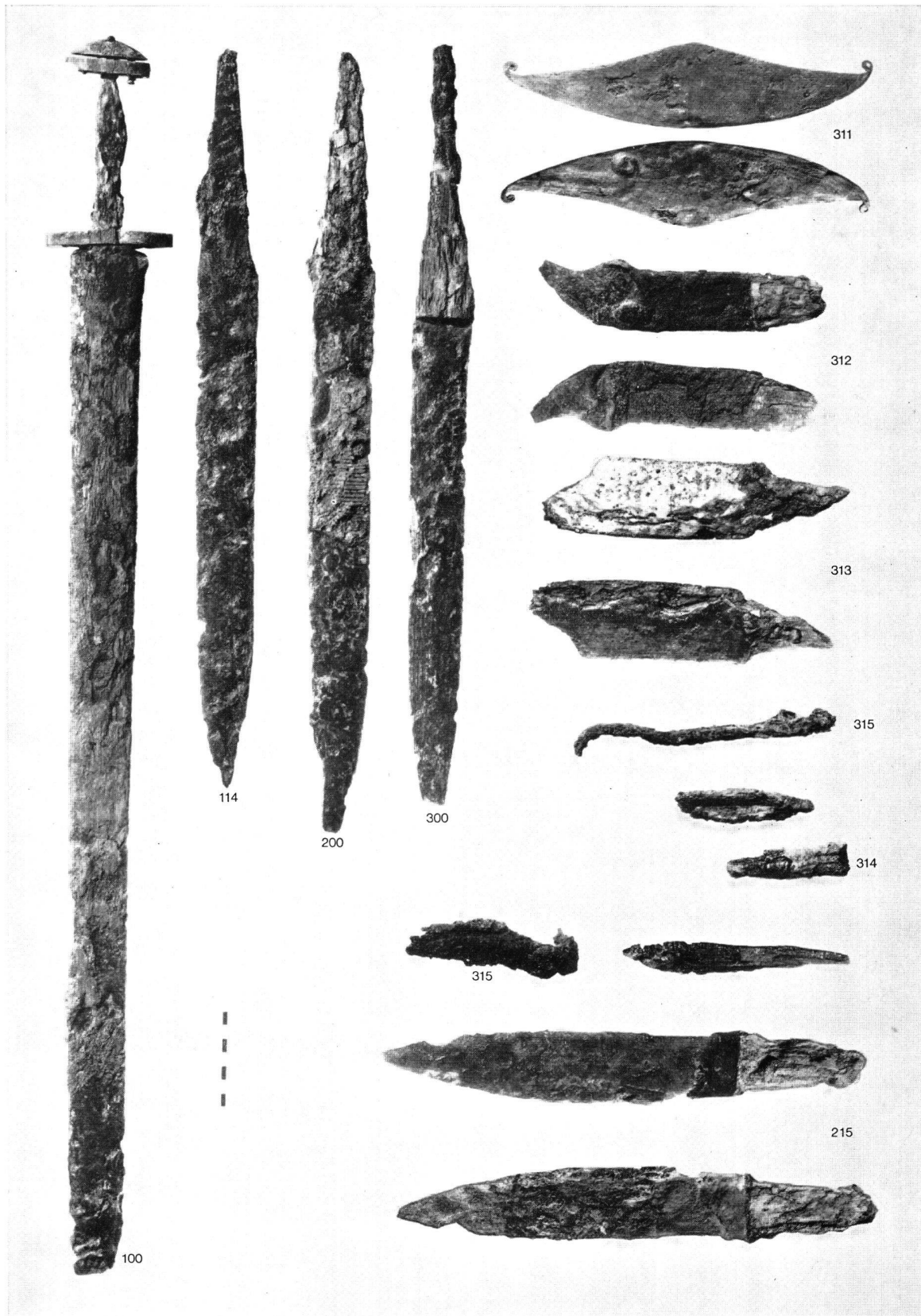
Tafel 19. Tuggen SZ, Pfarrkirche 1958. – 1: Grab 1, Rekonstruktionsversuch der Saxgarnitur nach R. Moosbrugger. – 2: Grab 2, Rekonstruktion der Saxscheide nach R. Moosbrugger (*S.* 95, vgl. *Tafel* 22). – Maßstab 1:4 (1), 1:2 (2).



Tafel 20. Tuggen SZ, Pfarrkirche 1958. Grab 2: Saxscheide, Beschläge der Gürtelgarnitur (S. 97). – Maßstab 1:1.



Tafel 21. Tuggen SZ, Pfarrkirche 1958. Grab 3: Beschläge der Gürtelgarnitur, Nieten der Saxscheide, Rasiermesser (*S. 97*). - Maßstab 1:1.



Tafel 22. Tuggen SZ, Pfarrkirche 1958. Waffen aus Grab 1–3, Feuerstahl, Rasiermesser, Beimesser und weitere Eisenfragmente. – Maßstab 1:2 (215, 311–315), 1:4 (100, 114, 200, 300).