

Tafeln = Planches = Tavole

Autor(en): [s.n.]

Objektyp: **Appendix**

Zeitschrift: **Jahrbuch der Schweizerischen Gesellschaft für Urgeschichte =
Annuaire de la Société suisse de préhistoire = Annuario della
Società svizzera di preistoria**

Band (Jahr): **50 (1963)**

PDF erstellt am: **17.07.2024**

Nutzungsbedingungen

Die ETH-Bibliothek ist Anbieterin der digitalisierten Zeitschriften. Sie besitzt keine Urheberrechte an den Inhalten der Zeitschriften. Die Rechte liegen in der Regel bei den Herausgebern.

Die auf der Plattform e-periodica veröffentlichten Dokumente stehen für nicht-kommerzielle Zwecke in Lehre und Forschung sowie für die private Nutzung frei zur Verfügung. Einzelne Dateien oder Ausdrucke aus diesem Angebot können zusammen mit diesen Nutzungsbedingungen und den korrekten Herkunftsbezeichnungen weitergegeben werden.

Das Veröffentlichen von Bildern in Print- und Online-Publikationen ist nur mit vorheriger Genehmigung der Rechteinhaber erlaubt. Die systematische Speicherung von Teilen des elektronischen Angebots auf anderen Servern bedarf ebenfalls des schriftlichen Einverständnisses der Rechteinhaber.

Haftungsausschluss

Alle Angaben erfolgen ohne Gewähr für Vollständigkeit oder Richtigkeit. Es wird keine Haftung übernommen für Schäden durch die Verwendung von Informationen aus diesem Online-Angebot oder durch das Fehlen von Informationen. Dies gilt auch für Inhalte Dritter, die über dieses Angebot zugänglich sind.



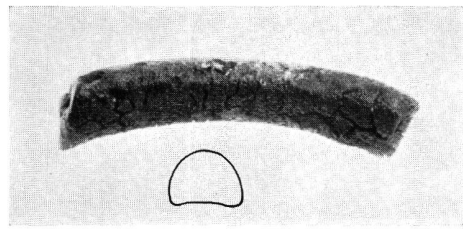
1



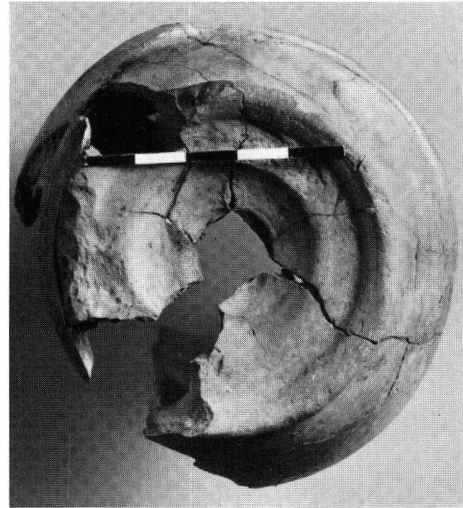
2



3



4



5

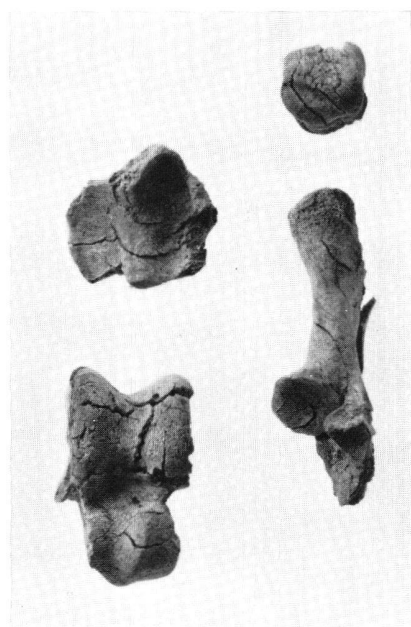


6

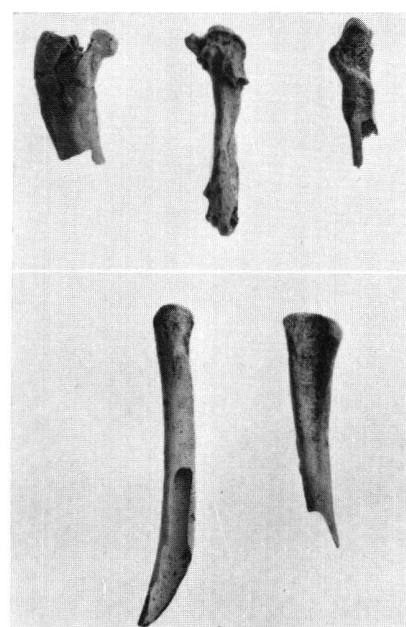
Tafel 1. Bern, Engehalbinsel. – 1: Brandgrab 1961, Fundlage bei der Aufdeckung, links oben Abdeckstein in situ. Maßstab im Mittelgrund etwa 1:6. – 2: Brandgrab 1961, Urne mit Knochenfüllung in situ. Maßstab 1:2. – 3: Brandgrab 1961, durch Einwirkung des sekundären Brandes entstandene Oberflächenrisse auf Gefäß 3. Maßstab 1:1. – 4: Brandgrab 1961, Lignitring-Fragment. Maßstab 2:1. – 5-6: Brandgrab 1961, Böden mit zentralen Schlagmarken und radialen Sprüngen, oben Gefäß 3, unten Gefäß 4. Maßstab 2:3.



1



2



3

Tafel 2. Bern, Engehalbinsel. – 1: Brandgrab 1961, die zusammengesetzten Gefäße. Maßstab im Mittelgrund 1:3. – 2: Brandgrab 1961, verbrannte Schweineknochen. Maßstab 1:1. – 3: Brandgrab 1961, verbrannte Hühnerknochen. Maßstab 1:1.



1



2

Tafel 3. – 1. Egolzwil LU, jungsteinzeitliche Ufersiedlung Egolzwil 4. Aufgeschnittene Herdstelle eines Hauses mit Unterlage aus Balken und Haselruten (S. 61). – 2. St-Léonard I, VS, Sur le Grand-Pré, Fosse 35, partie supérieure du remplissage néolithique, avec un amas de cailloux. Echelle de 50 cm (p. 65).



I



2

Planche 4. Rarogne VS, Heidnisch Bühl. – 1. Le chantier II en activité vers la fin des fouilles de 1961. Vue en direction SE. – 2. Fosse 12, profonde, et complexe des fosses 11, 11a et 11b, peu profondes.



1



2



3

Tafel 5. Donath GR, Surses 1961. – 1. Innenhaupt des sogenannten Kuppelgrabes aus der Frühen Bronzezeit. – 2. Außenhaupt des sogenannten Kuppelgrabes aus der Frühen Bronzezeit. – 3. Frühbronzezeitliches Erwachsenendoppelgrab. Der Tote links mit Ösenkopfnadel und Flügelnadel; Grab rechts mit Flügelnadel (Taf. 6, 1).



1



2



3

Tafel 6. – 1. Donath GR, Surses. 1. Frühbronzezeitliche Flügelnadeln (Länge 12,3 und 8,4 cm) und Ösenkopfnadel (Länge 17,2 cm) aus dem Erwachsenendoppelgrab (Taf. 5, 3 u. S. 66). – 2. Lumbrein GR, Sietschen. Quarzitplatte mit menschlicher Figur, Höhe 180 cm (S. 72). – 3. Sta. Maria i. C., GR. Vaso a trottola con decorazioni geometriche policrome (periodo La Tène). Altezza 11 cm (p. 73).



1



2

Tafel 7. – 1. Wetzikon ZH. Der große, im Volksmund «Burg» genannte Grabhügel bei Robank, von Norden gesehen (S. 72, späthallstattzeitlicher Fürstengrabbügel?). – 2. Castaneda GR, Piano delle Croci. Jungeisenzeitliche Gebäuderuinen 1961 (S. 72).



Tafel 8. Augst BL, Insula 23. Bronzestatuette der Venus nach der Konservierung (S. 74). Höhe 19 cm.



I



2



3

Tafel 9. Augst BL, Insula 23. Bronzestatuette der Venus. – 1. Im Fundzustand mit Goldreifen. – 2–3. Nach Konservierung, Ansicht von hinten und von der Seite. Höhe 19 cm.



1

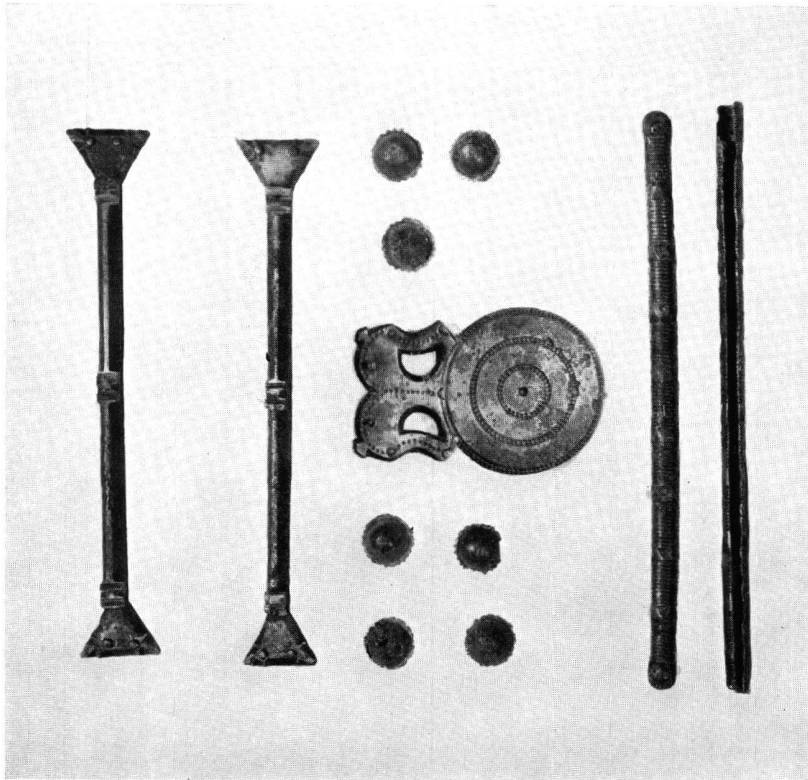


2

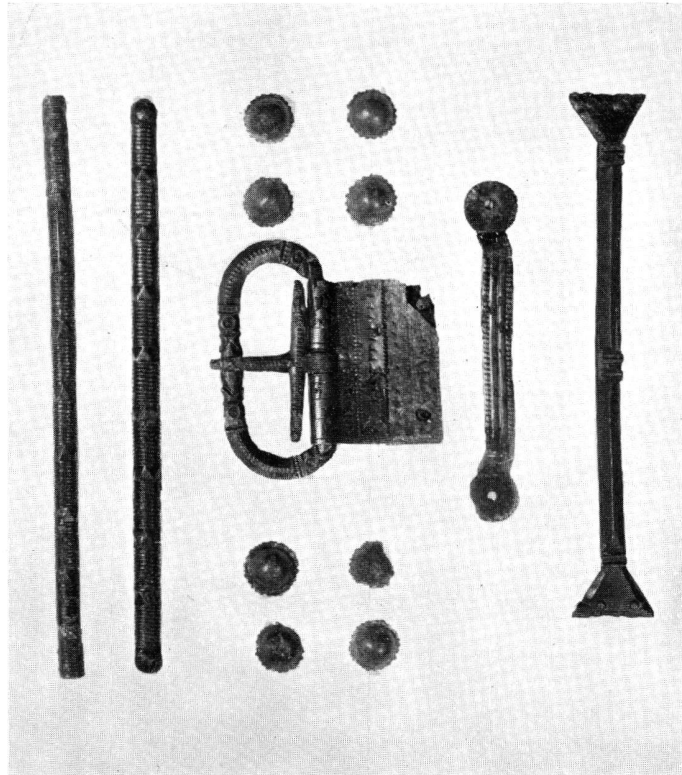


3

Tafel 10. Kaiseraugst AG. Venus aus der spätrömischen Kastellmauer. Jurakalkstein, Höhe 54 cm (S. 81).



1

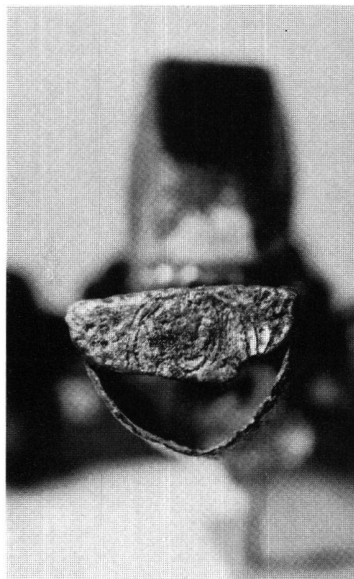


2

Tafel 11. Basel, Aeschenvorstadt. Grab 379. Gürtelgarnitur aus Bronze (S. 77ff.). Maßstab 1:2.



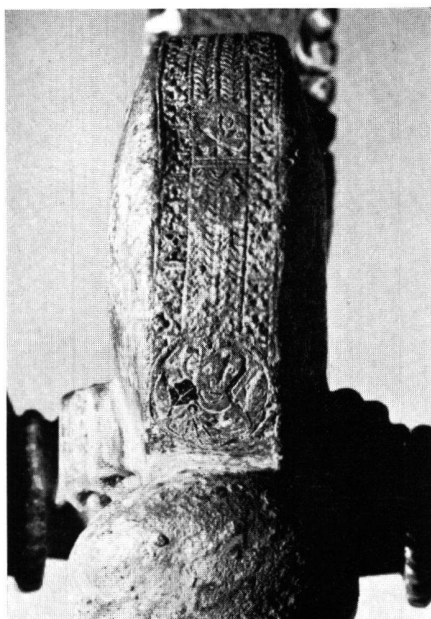
1



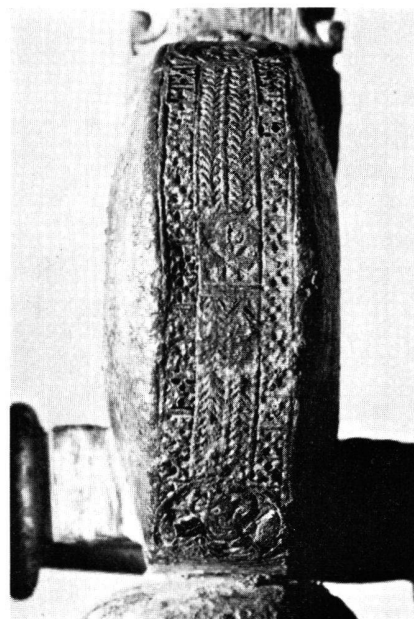
2



3

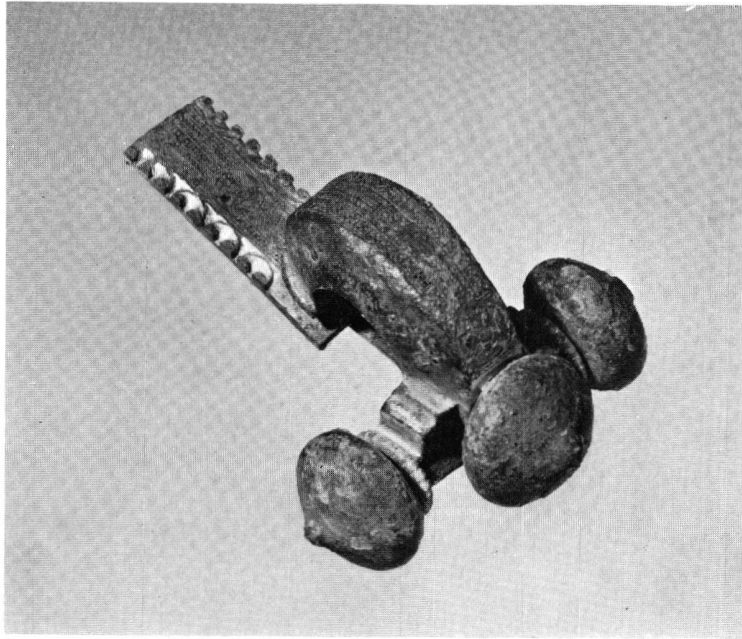


4



5

Tafel 12. Basel BS, Aeschenvorstadt. Grab 379. Spätromische Zwiebelknopffibel aus Bronze, vergoldet. Vergrößerte Detailaufnahmen der Verzierungen (S. 77 ff.).

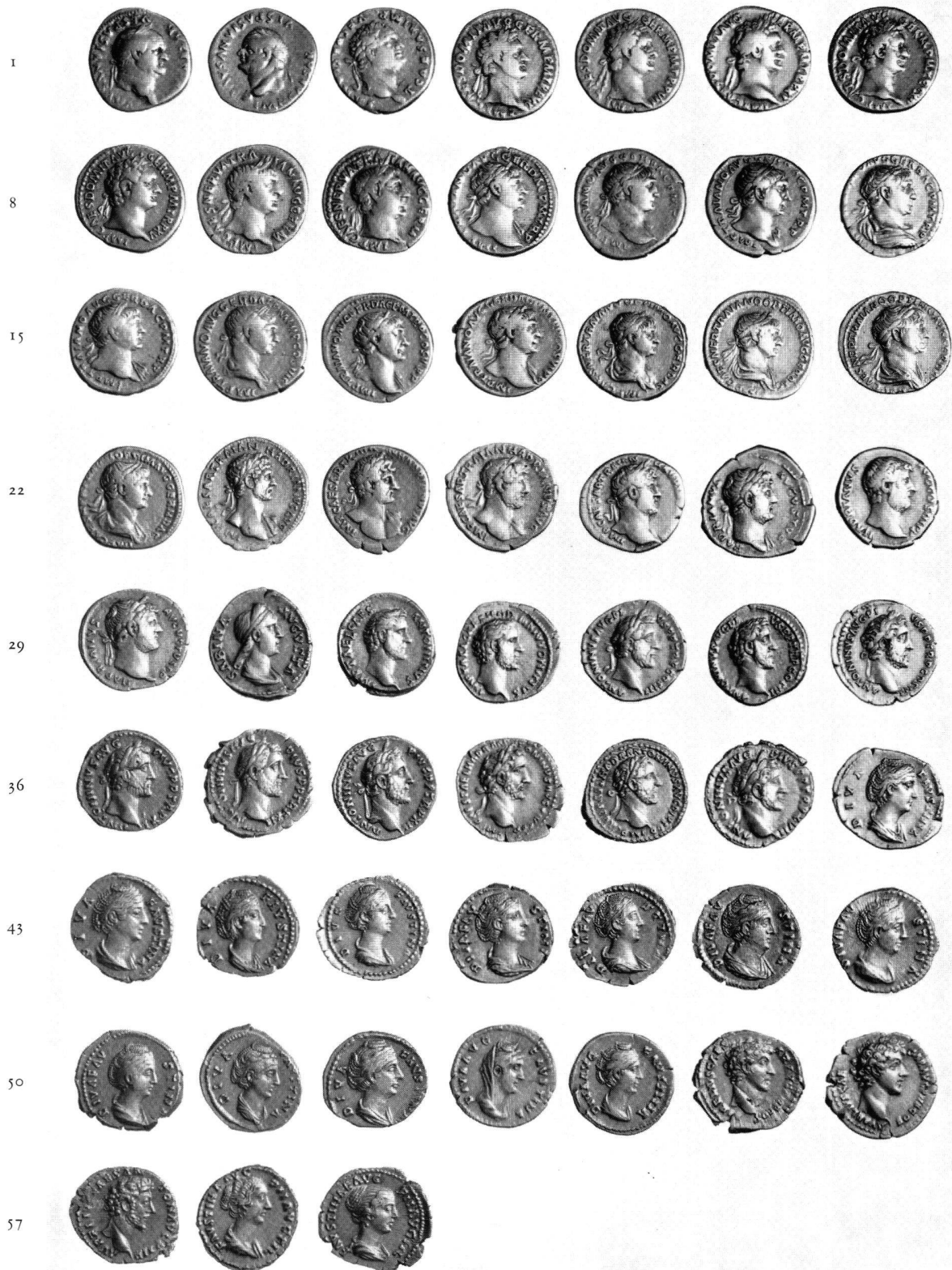


1

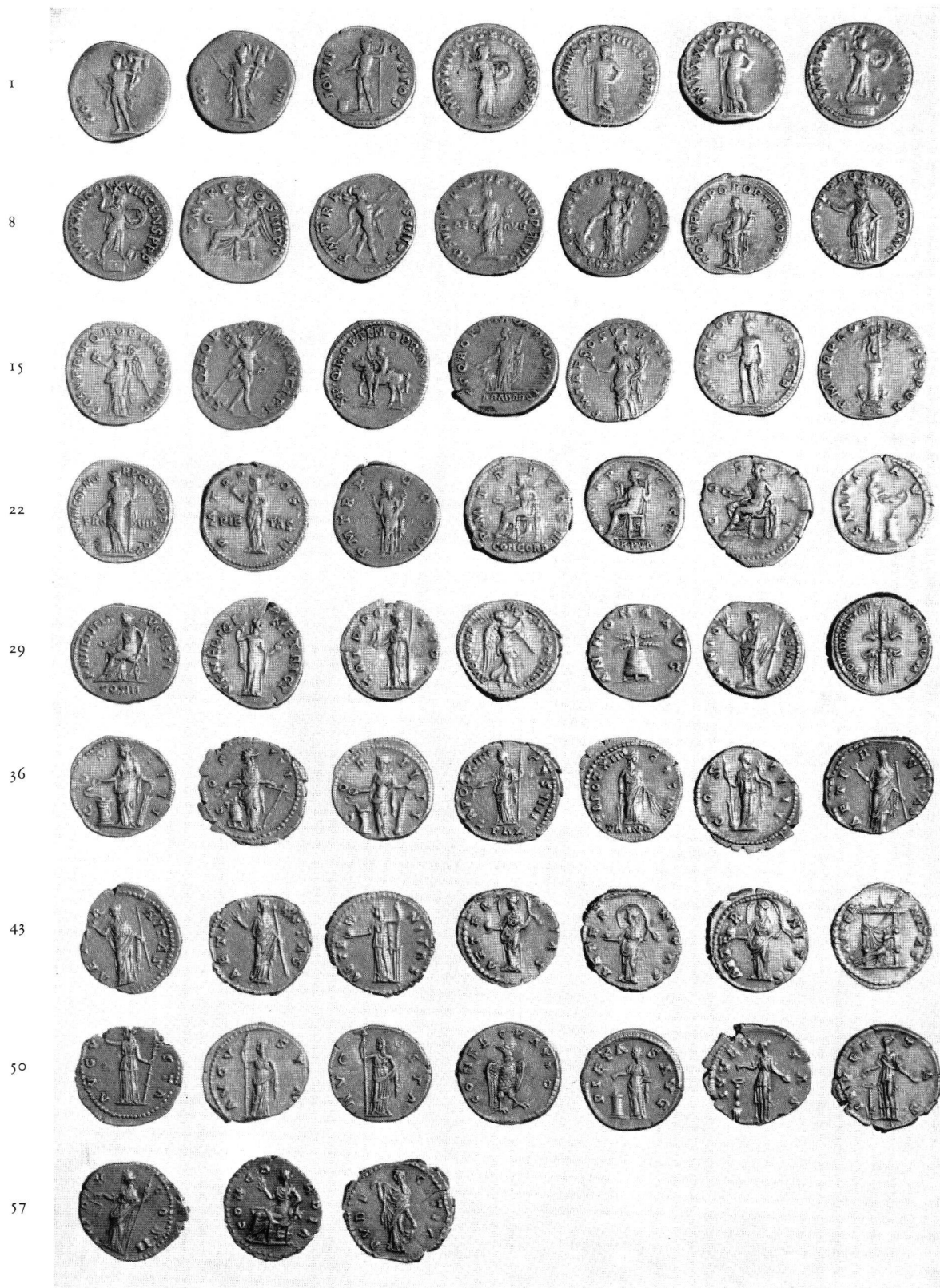


2

Tafel 13. – 1. Basel BS, Aeschenvorstadt. Grab 379. Spätromische Zwiebelknopffibel aus Bronze, vergoldet. Detailaufnahmen auf Tafel 12. Länge 7,8 cm (S. 79). – 2. Winterthur ZH, Oberwinterthur. Münzschatz 1958 vor der Reinigung, Gefäß zusammengesetzt, Dm 9 cm (S. 87).



Tafel 14. Winterthur ZH, Oberwinterthur. Münzschatz 1958. Vorderseiten der Münzen in der Reihenfolge der Münzliste. Maßstab 1:1 (S. 87).



Tafel 15. Winterthur ZH, Oberwinterthur. Münzschatz 1958. Rückseiten in der Reihenfolge der Münzliste. Maßstab 1:1 (S. 87).



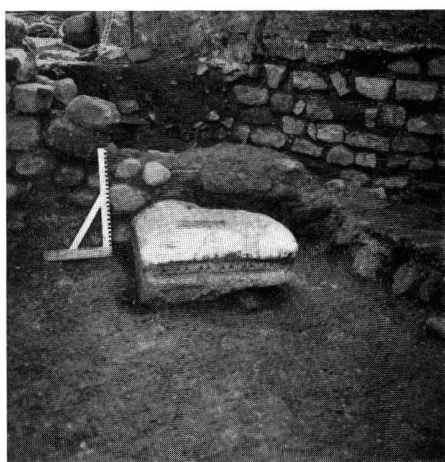
Tafel 16. Langenthal BE. Römisches Bad von Westen. Hypokausträume 1 und 2 sowie Wannen- nische 4 links im Vordergrund (vgl. S. 81 ff. und Abb. 27 auf S. 82).



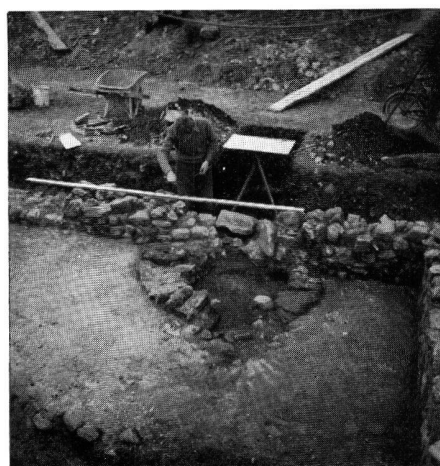
1



2

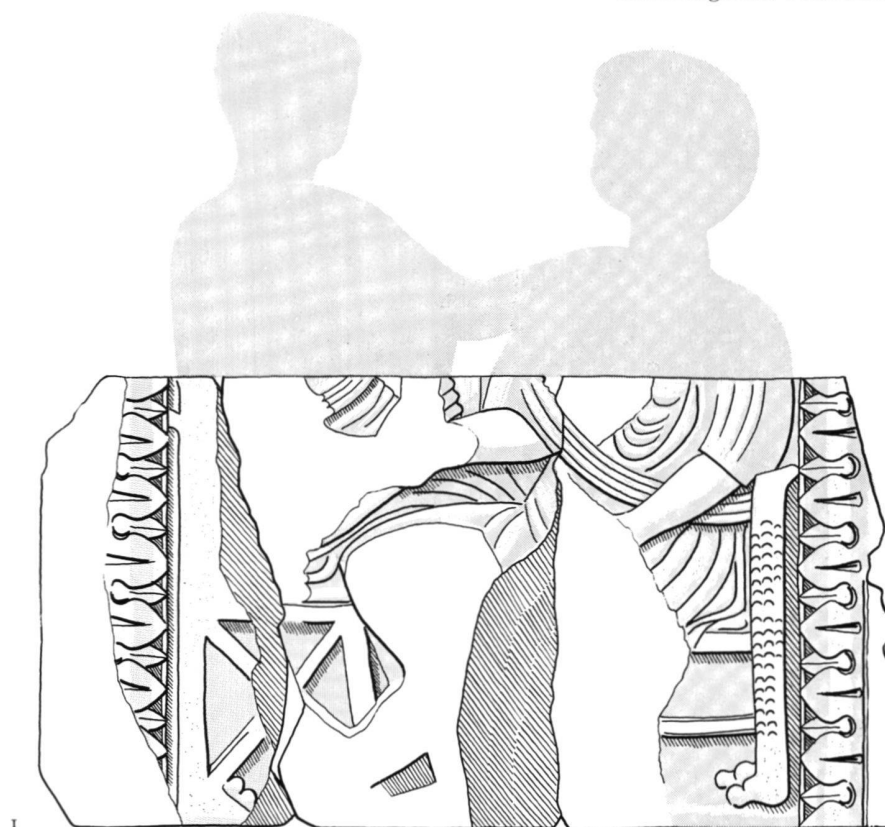


3



4

Tafel 17. Zurzach AG, Kirchenbuck 1961. – 1. Raum A mit Feuerstelle F 2 nach Entfernung der Steinsetzung, Kastellmauer und Turm 10. – 2. Raum A, Westmauer mit Turm 10, davor Feuerstelle F 2 (links) und F 1 (rechts). – 3. Raum B, Reliefstein als Treppentritt bei d. – 4. Raum B, Feuerstelle F 4 (S. 89, Abb. 33).



Tafel 18. Zurzach AG, Kirchenbuck. Grabstein aus Kalkstein. – 1. Rekonstruktion. – 2. Neufund 1961. – 3–4. Funde J. Heierli. – 5. Rechte Seite des Quaders 4. Höhe der Steine ca. 60 cm (S. 89ff.).