

Tafeln = Planches = Tavole

Autor(en): [s.n.]

Objektyp: **Appendix**

Zeitschrift: **Jahrbuch der Schweizerischen Gesellschaft für Ur- und Frühgeschichte = Annuaire de la Société Suisse de Préhistoire et d'Archéologie = Annuario della Società Svizzera di Preistoria e d'Archeologia**

Band (Jahr): **54 (1968-1969)**

PDF erstellt am: **08.07.2024**

Nutzungsbedingungen

Die ETH-Bibliothek ist Anbieterin der digitalisierten Zeitschriften. Sie besitzt keine Urheberrechte an den Inhalten der Zeitschriften. Die Rechte liegen in der Regel bei den Herausgebern.

Die auf der Plattform e-periodica veröffentlichten Dokumente stehen für nicht-kommerzielle Zwecke in Lehre und Forschung sowie für die private Nutzung frei zur Verfügung. Einzelne Dateien oder Ausdrucke aus diesem Angebot können zusammen mit diesen Nutzungsbedingungen und den korrekten Herkunftsbezeichnungen weitergegeben werden.

Das Veröffentlichen von Bildern in Print- und Online-Publikationen ist nur mit vorheriger Genehmigung der Rechteinhaber erlaubt. Die systematische Speicherung von Teilen des elektronischen Angebots auf anderen Servern bedarf ebenfalls des schriftlichen Einverständnisses der Rechteinhaber.

Haftungsausschluss

Alle Angaben erfolgen ohne Gewähr für Vollständigkeit oder Richtigkeit. Es wird keine Haftung übernommen für Schäden durch die Verwendung von Informationen aus diesem Online-Angebot oder durch das Fehlen von Informationen. Dies gilt auch für Inhalte Dritter, die über dieses Angebot zugänglich sind.



1

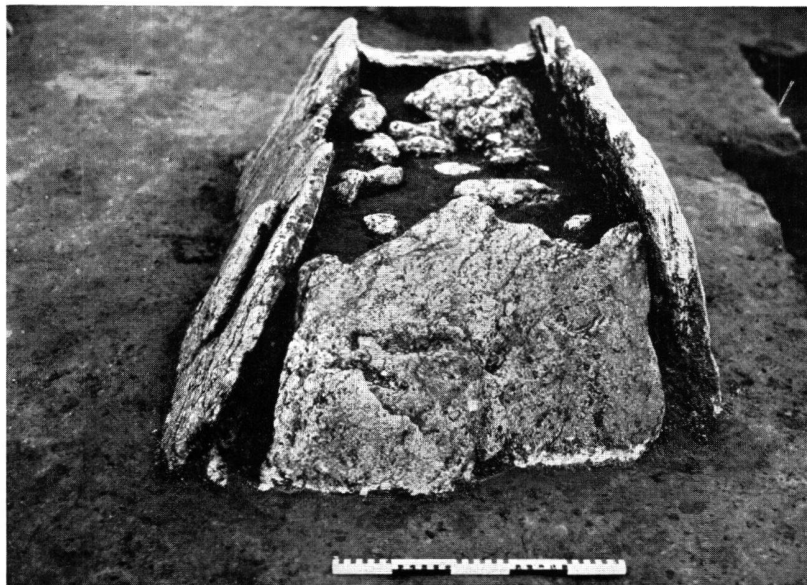


2

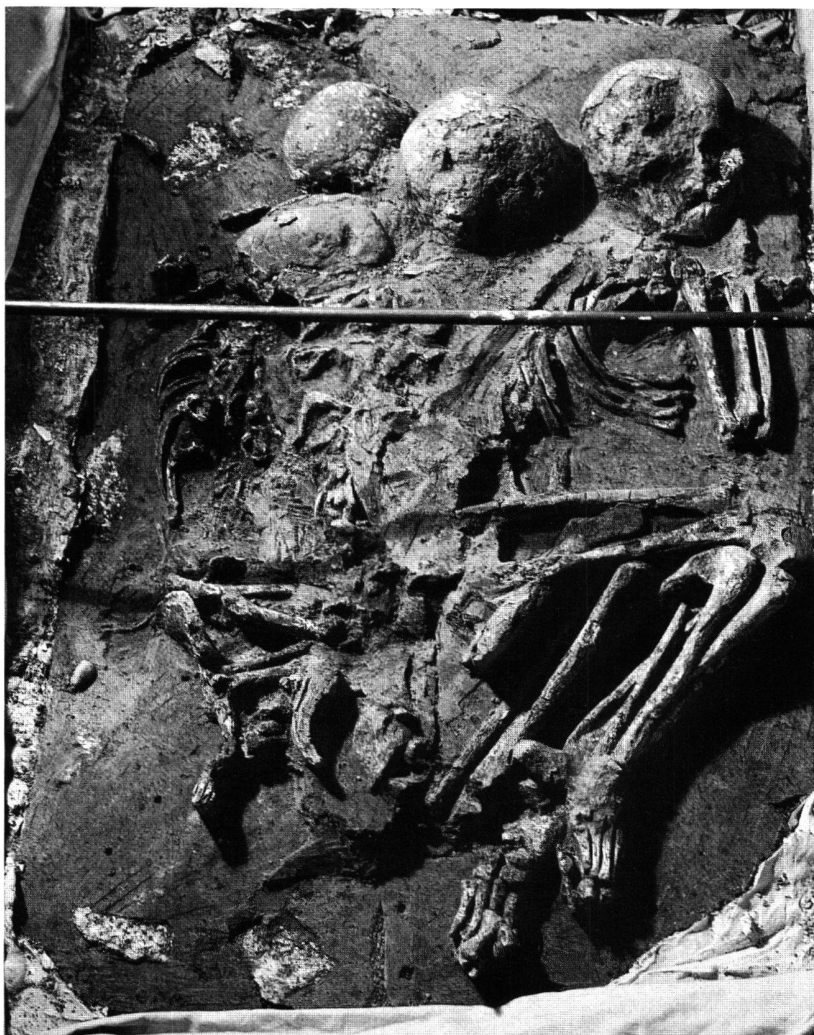


3

Tafel 28. Lenzburg AG, Goffersberg, jungsteinzeitliche Nekropole. 1 Grabungsareal unterhalb des Schloßberges – 2 Teilansicht der mehrkammerigen Kindergräberanlage und vier einzelner Steinkisten mit Kollektivbestattungen. – 3 Grab 8 mit vorläufig sieben festgestellten Hockerbestattungen.



1



2

Tafel 29. Lenzburg AG, Goffersberg, jungsteinzeitliche Nekropole. – 1 Grab 9 mit Resten einer Deckplatte in ungeöffnetem Zustand. – 2 Grab 4 während der Präparation im Schweizerischen Landesmuseum, sichtbar sind 4 Hockerbestattungen.



Tafel 30. Lenzburg AG, Goffersberg, jungsteinzeitliche Nekropole. Großgrabanlage aus 12 m Höhe, mit Kammereinbauten und Einzelhockerbestattungen. Unter der großen Deckplatte (Bildmitte) kamen zwei aneinandergebaute Einzelkammern zum Vorschein.



Tafel 31. Lenzburg AG, Goffersberg, jungsteinzeitliche Nekropole. – 1–2 Schale und kleiner Topf mit Randknubben aus dem Gefäßdepot der Großgrabanlage. – 3 Sichelklinge, Messerklinge aus Grab 1 sowie Knochenmeißel und Pflriem aus der Großgrabanlage.

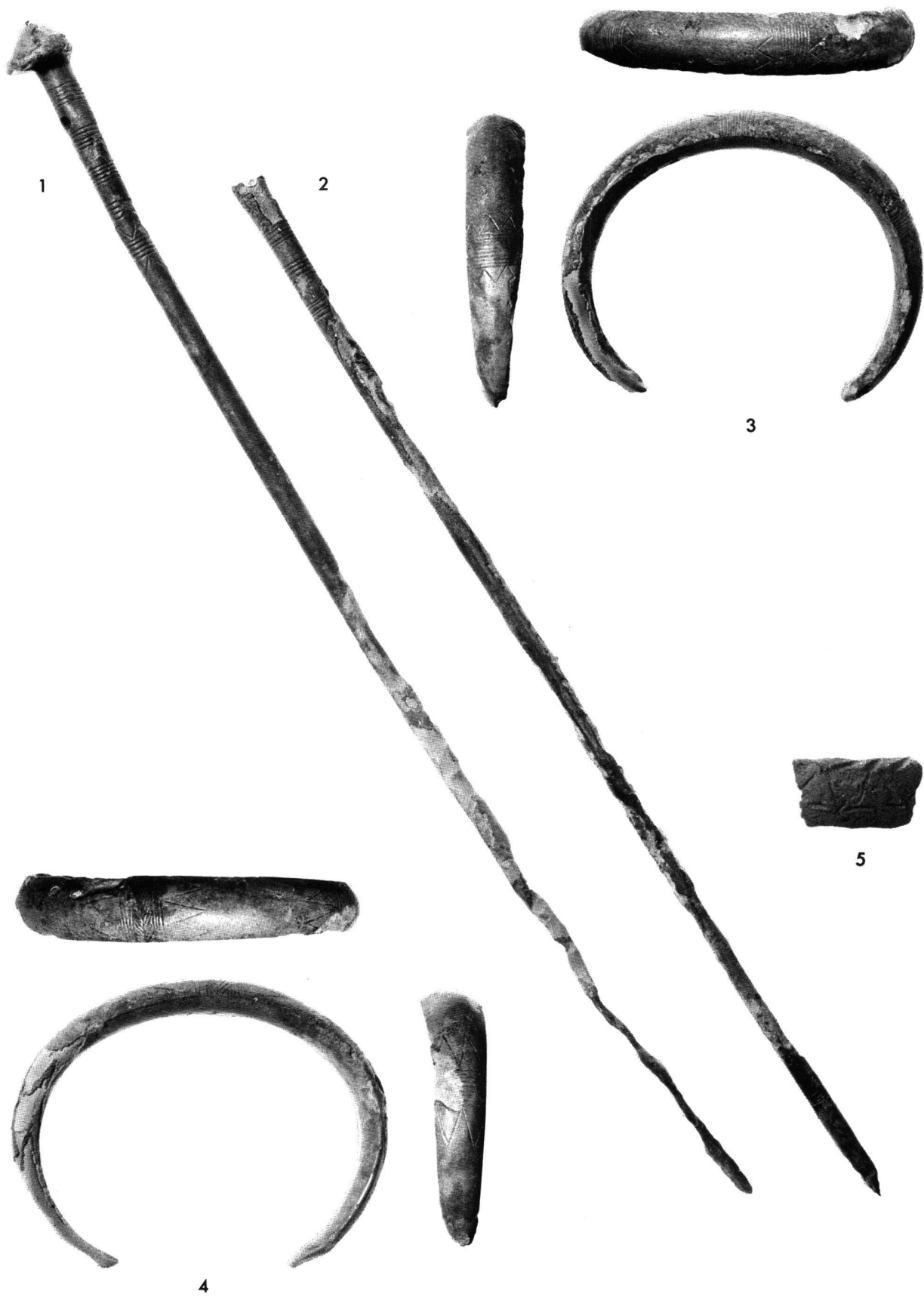
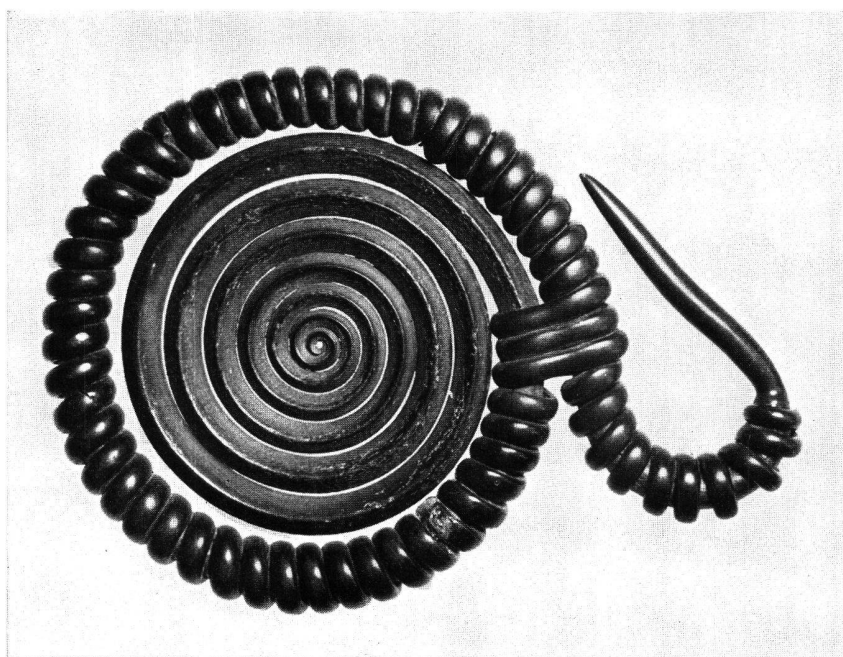


Tavola 32. Gordola TI, Gaggiolo. Spilli e braccialetti da una tomba(?) della media età del bronzo. - 1:1.

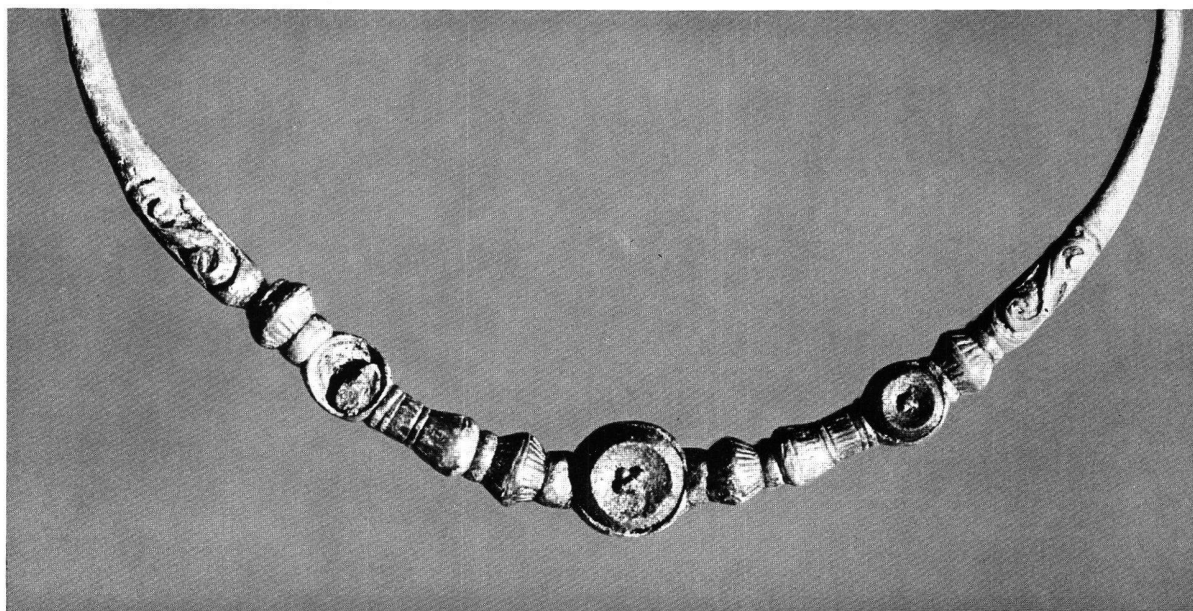
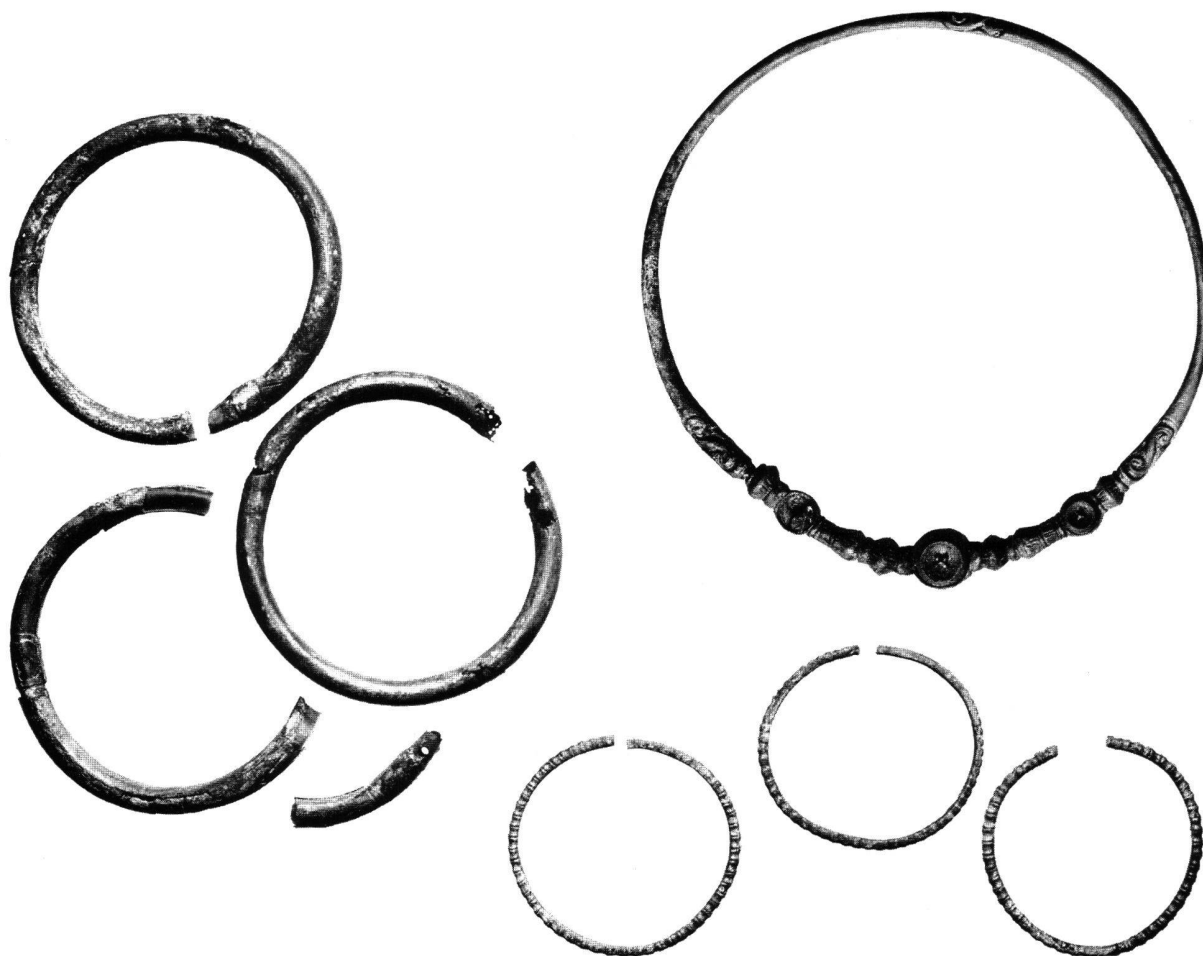


1



2

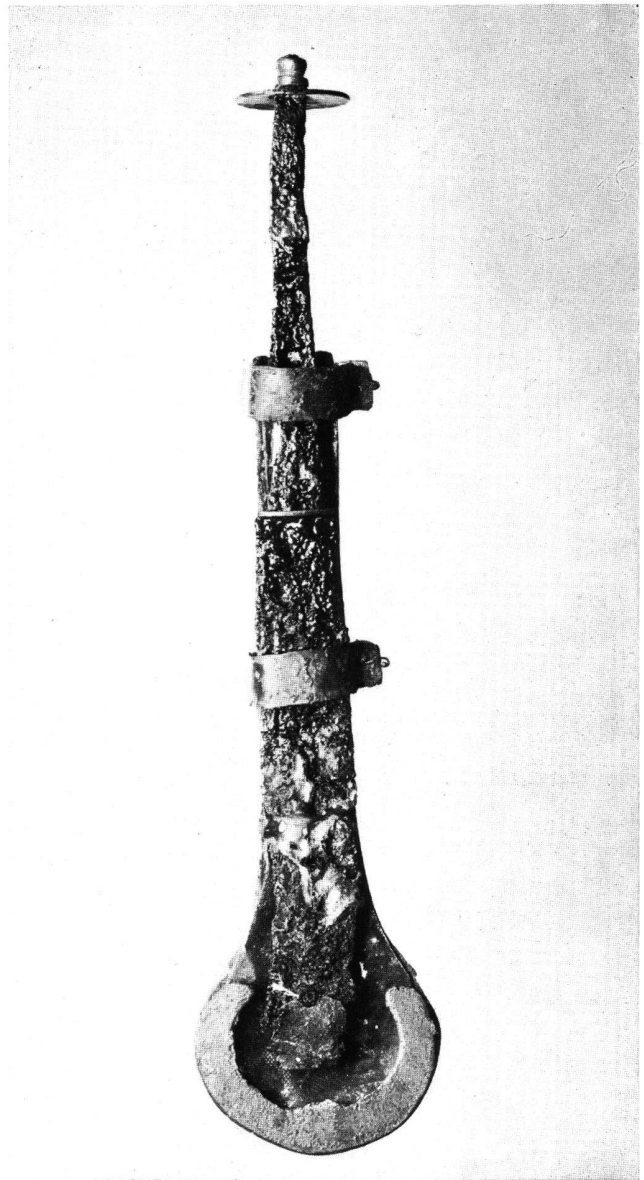
Tafel 33. Chur GR, Welschdörfli. – 1 Bronzespirale mit Haken aus den vorrömischen Siedlungsschichten, Durchmesser 10,2 cm. – 2 Grabungsgelände 1964 mit vorrömischen Steinsetzungen unter römischen Fundamenten.



Tafel 34. Untersiggenthal AG, Niederwies. Inventar eines latènezeitlichen Frauengrabes. – 1 : 2 (Detailaufnahme des Scheibenhalsringes 1 : 1).



1



2

Tafel 35. Augst BL, Augusta Raurica, Insula 5. Messerfutteral aus Bronze, Vorderseite und Rückseite (mit mitgefundenem Messer). – 2 : 3.



1



2

Tafel 36. Augst BL, Sichelen. Tempel Sichelen 1. – 1 Ansicht des Grabungsgeländes von Osten, aufgenommen im trockenen Sommer des Jahres 1950. Römische Mauerzüge als helle Streifen sichtbar. – 2 Ansicht der Grabung von Norden, im Vordergrund rechts eine Basis der Porticus.

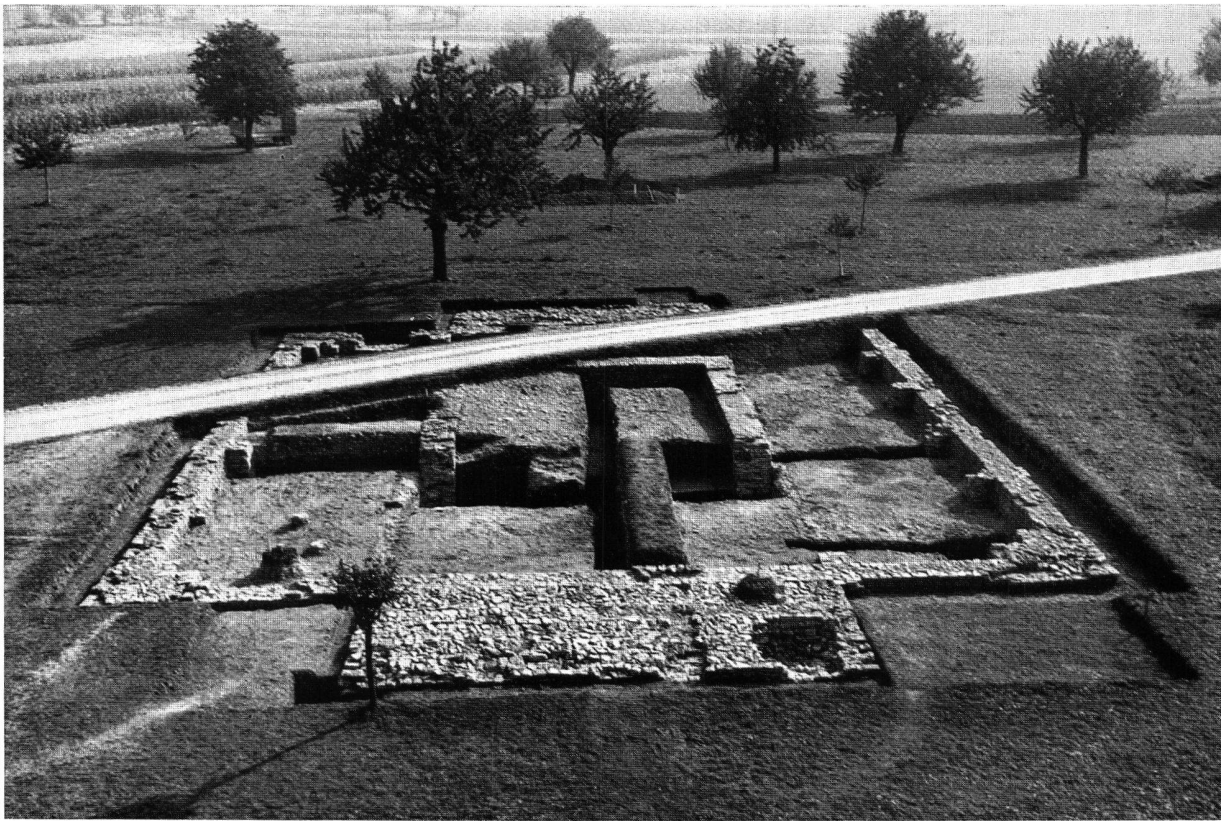


I

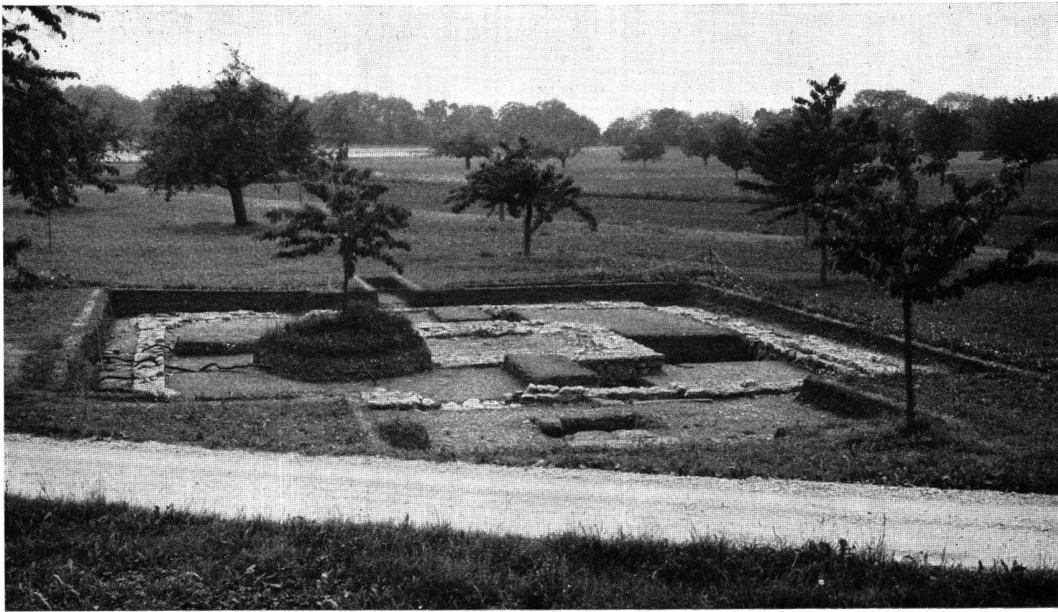


2

Tafel 37. Augst BL, Sichelen. Tempel Sichelen 1. – 1 Außenmauer, Mörtelboden und Cellawand (durch Steintrümmer markiert) im Südabschnitt der Grabung. – 2 Nebengebäude mit gemauerten Sockeln von Südosten.



Tafel 38. Augst BL, Sichelen. Tempel Sichelen 2.

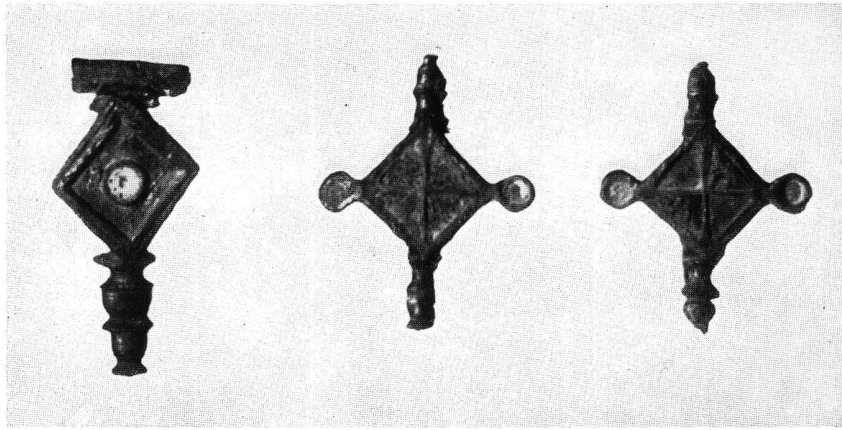


1



2

Tafel 39. Augst BL. – 1 Tempel Sichel 3 von Osten. – 2 Rundbau, im Hintergrund Stadtmauer unter den Bäumen, mit Torlücke (Osttor) beim Auto.



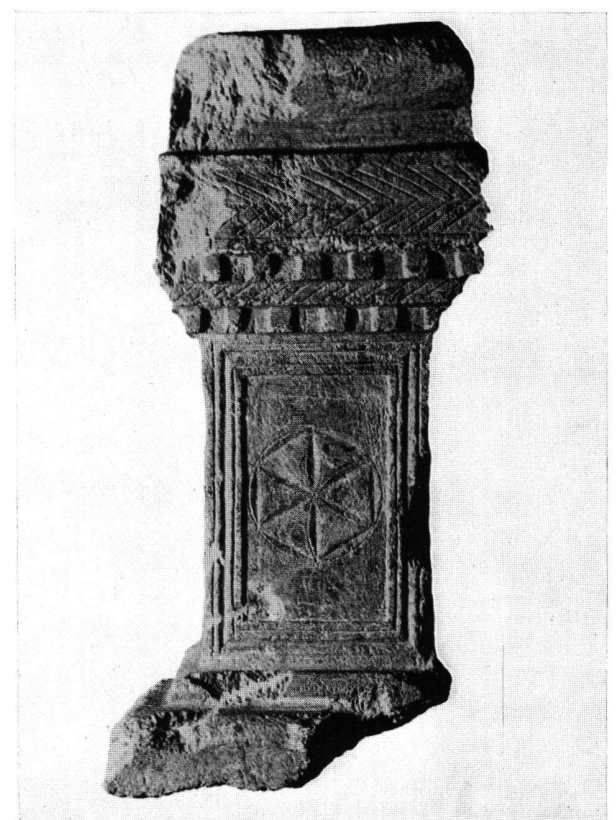
1



2



1

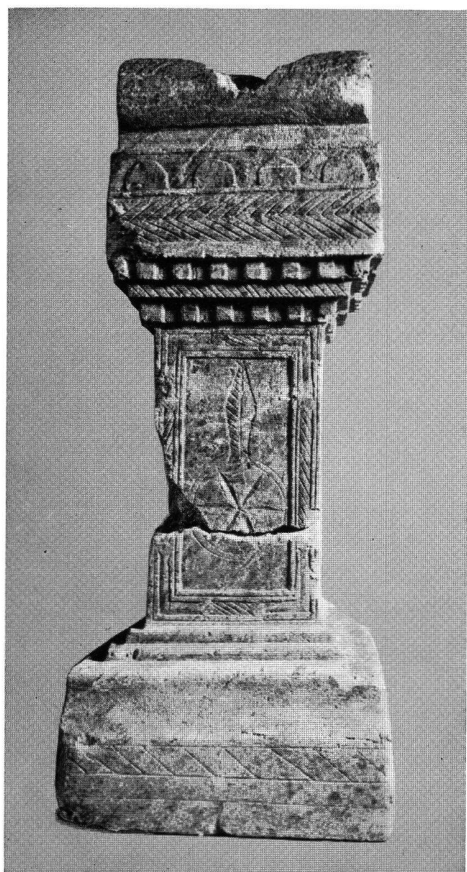


2

Tafel 41. Sils-Baselgia GR. Votivaltäre mit Weihinschriften an Silvanus (1) und Diana (2). Höhe der Altäre 40 und 34 cm.



1

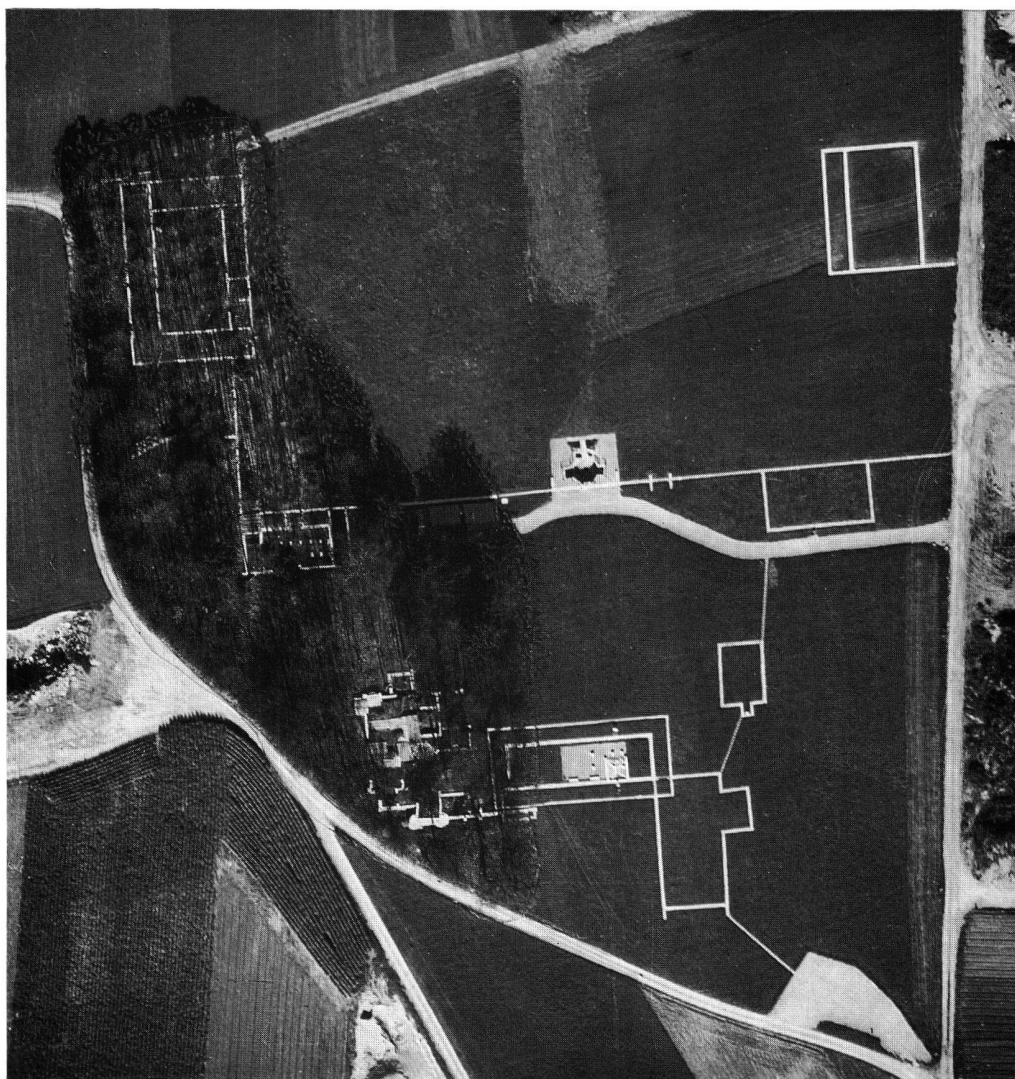


2



3

Tafel 42. Sils-Baselgia GR. Votivaltäre mit Weihinschriften an die Hirten-
götter (1-2) und an Merkur (3). Höhe der Altäre 47,5 und 18 cm.



Tafel 43. Winkel ZH, Seeb. Luftaufnahme der konservierten Kernzone des römischen Gutshofs.



1

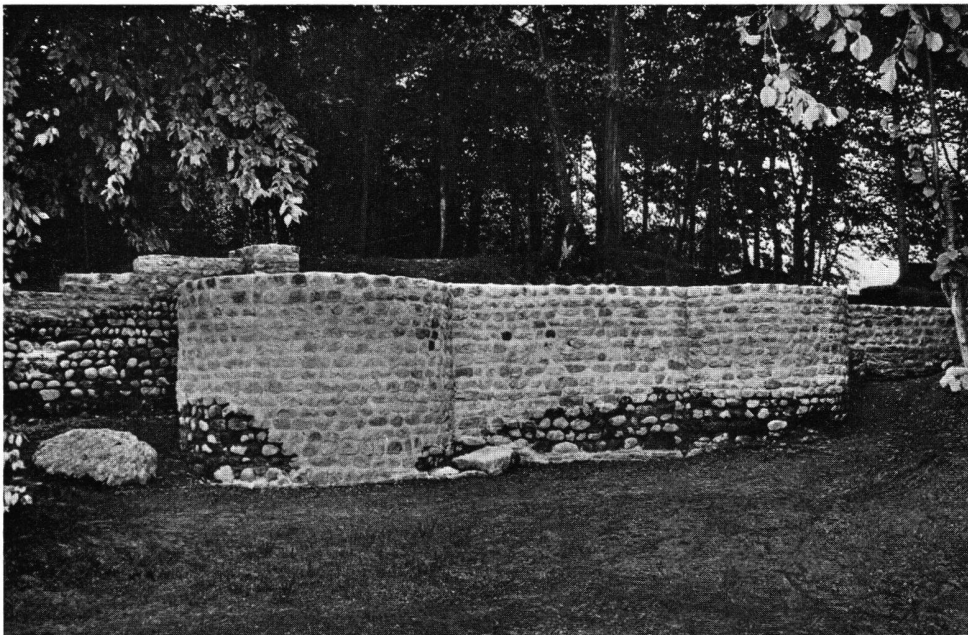


2

Tafel 44. Winkel ZH, Seeb. – 1 Herrenhaus A. Westflügel. Südostsegment des runden Laconicums (Schwitzbad). Aus Osten. – 2 Südlichster Teil des Westflügels. Aus Westen.



1



2

Tafel 45. Winkel ZH, Seeb. Herrenhaus A, Westflügel. – 1 Südlichster Ausbau während der Ausgrabung. Aus Süden. – 2 Südlichster Ausbau nach der Konservierung. Aus Süden.



Tafel 46. Winkel ZH, Seb. Herrenhaus A, Westflügel. – 1 Nordwestteil des Badtraktes mit Badewannen. Aus Osten. – 2 Caldarium (Warmwasserbad) während der Ausgrabung. Aus Nordwesten.

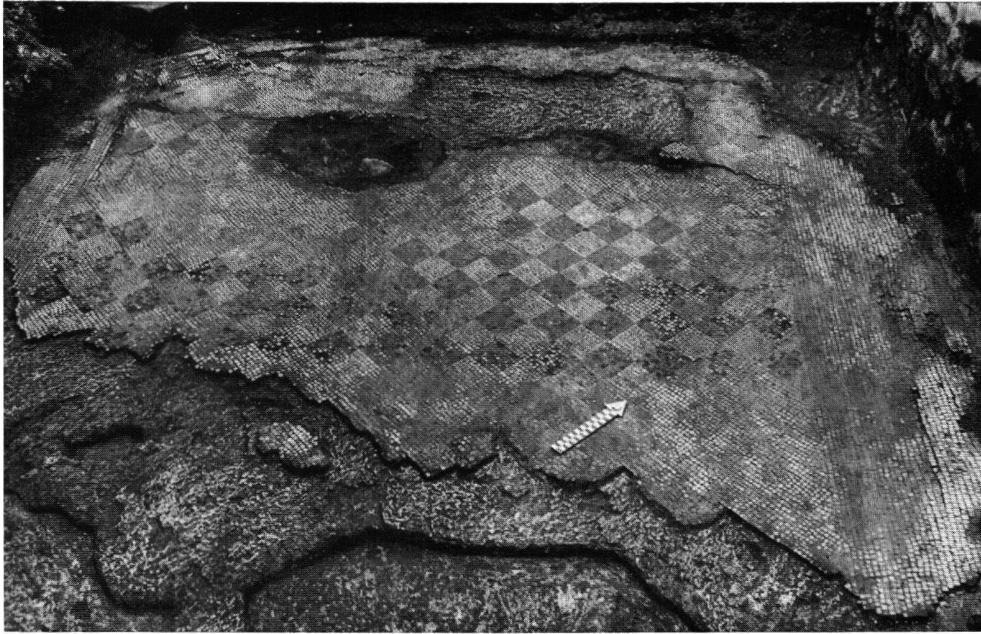


1

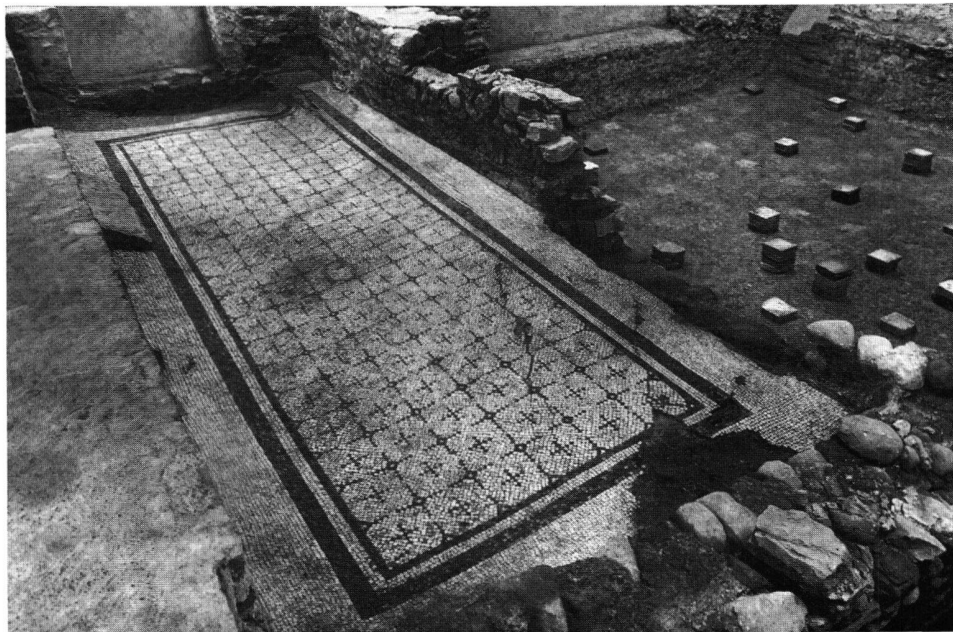


2

Tafel 47. Winkel ZH, Seeb. Herrenhaus A, Westflügel. – 1 Nördlichster Teil des Badtraktes. Aus Westen. – 2 Nördlichster Teil mit Tonplattenboden. Aus Südwesten.



1

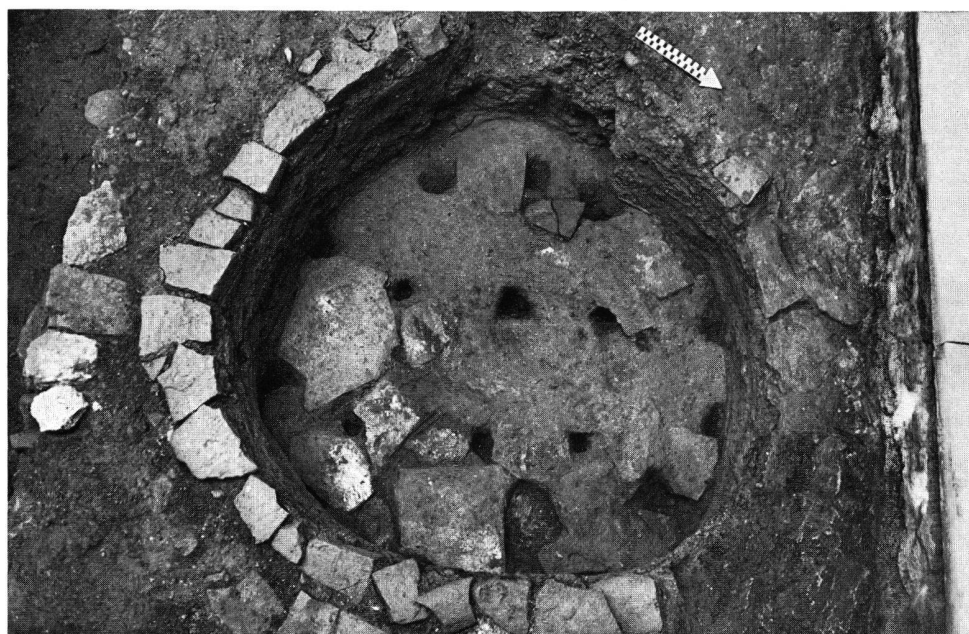


2

Tafel 48. Winkel ZH, Seeb. Herrenhaus A, Westflügel. Mosaik mit Würfelmuster (1) und Korridor-Mosaik (2).



1



2

Tafel 49. Winkel ZH, Seeb. Gebäude B. – 1 Zwei Herdstellen aus Ziegeln und Sandstein-Umfassung. – 2 Töpferofen von der Nordwestecke. Brennboden mit den Pfeifen.



1



2

Tafel 50. Winkel ZH, Seeb. Brunnenhaus F. – 1 Während der Ausgrabung 1961. Aus Süden. – 2 Nach der Konservierung. Aus Norden.



1



2



3

Tafel 51. Winkel ZH, Seeb. – 1 Badegebäude G während der Ausgrabung 1961. Aus Osten. – 2 Herkulesstatuette aus dem Herrenhaus, gefunden 1865, 1:1. – 3 Terrakottafigur einer Muttergottheit. Aus Gebäude B, 1:1.



1

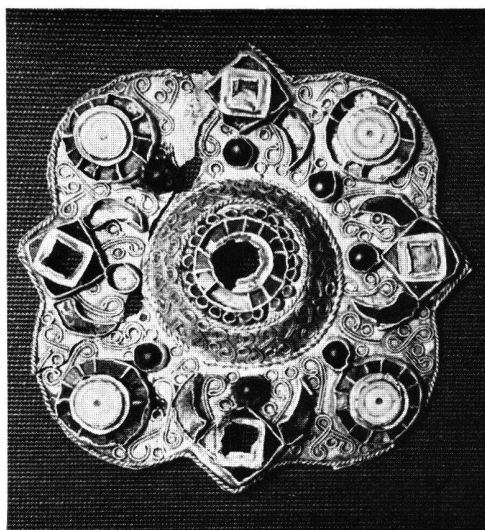


2



3

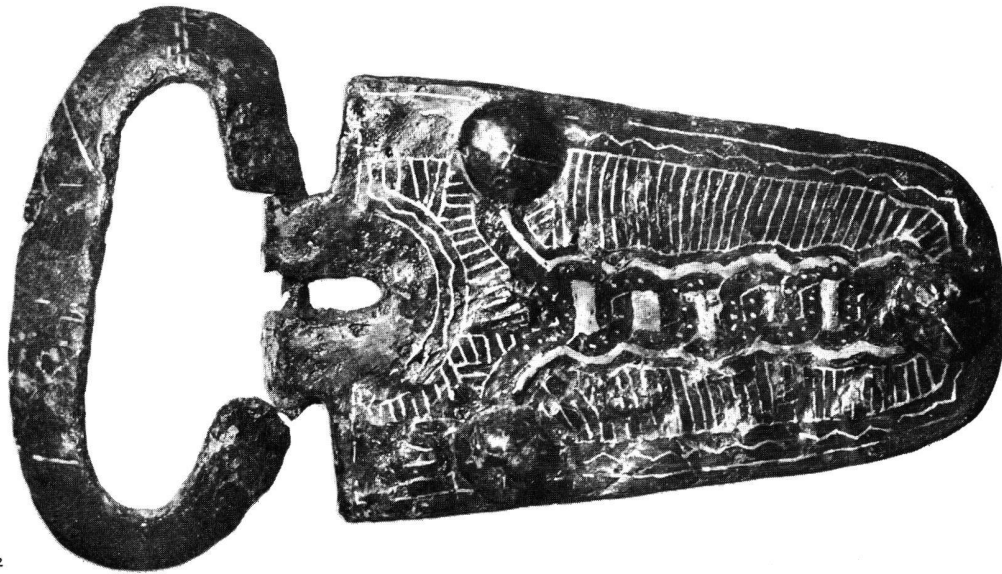
Tafel 52. Winkel ZH, Seeb. – 1 Bronzemünze des Kaisers Maximianus Hercules (307–310 n. Chr.), Vergrößerung. – 2 Terra sigillata-Schüssel mit Barbotindekor, 1:2. – 3 Ziegelstempel der 21. Legion (ca. 45–70 n. Chr. in Vindonissa), 1:1.



Tafel 53. Ardon VS, Eglise St-Jean. Fibule quadrilobée (1) et gobelet de terre cuite (2) de la tombe No 40, époque III. – 1:1.



1



2

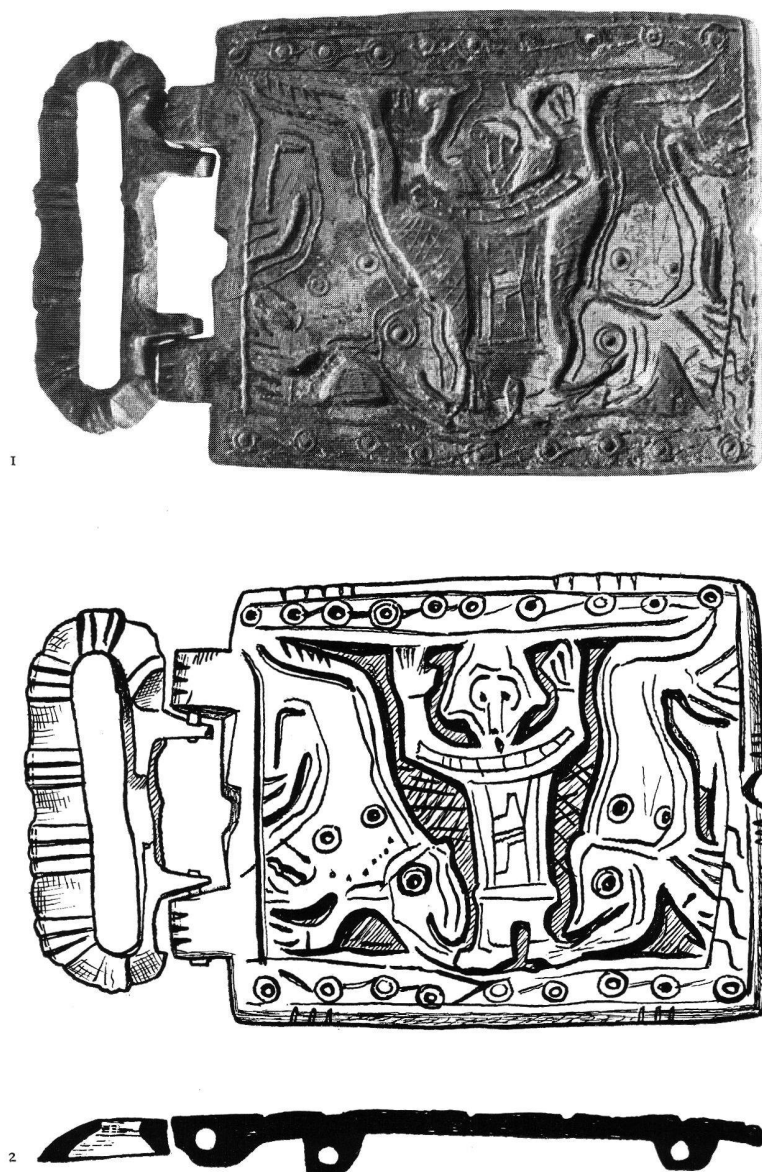
Tafel 54. Montricher VD, Torclens. – 1 Fibule d'or cloisonné avec filigranes et collier, formé de pâtes de verre ou de céramique, 1:1. –
2 Boucle de ceinture burgonde en fer, damasquinée d'argent, 1:1.



I



2



Tafel 56. Ollon VD, St-Triphon/Le Lessus. Photo et dessin de la boucle du haut moyen âge, trouvée au Lessus(?), mais identique à une plaque de Sévery VD, qui a disparu du Musée cantonal d'archéologie et d'histoire de Lausanne. – 1:1.



Tafel 55. Oberriet SG, Montlingen. Pfarrkirche St. Johann, Grabung 1959, letzter Ausgrabungszustand in Chor (1) und Schiff (2) von Westen.



1



2

Tafel 57. Sils i. D. GR, Carschenna. – 1 Platte 2 mit Reiterfiguren. – 2 Platte 2, Gesamtansicht nach der Reinigung.



1



2

Tafel 58. Sils i. D. GR, Carschenna. – 1 Platte 2, Detailaufnahme des Reiters. – 2 Platte 3, Gesamtansicht.



1



2

Tafel 59. Sils i. D. GR, Carschenna. – 1 Platte 5, Gesamtansicht. – 2 Detailaufnahme von Platte 7 mit Tier (Sauntier?).