

# Tafeln = Planches = Tavole

Autor(en): [s.n.]

Objektyp: **Appendix**

Zeitschrift: **Jahrbuch der Schweizerischen Gesellschaft für Ur- und Frühgeschichte = Annuaire de la Société Suisse de Préhistoire et d'Archéologie = Annuario della Società Svizzera di Preistoria e d'Archeologia**

Band (Jahr): **56 (1971)**

PDF erstellt am: **30.06.2024**

## **Nutzungsbedingungen**

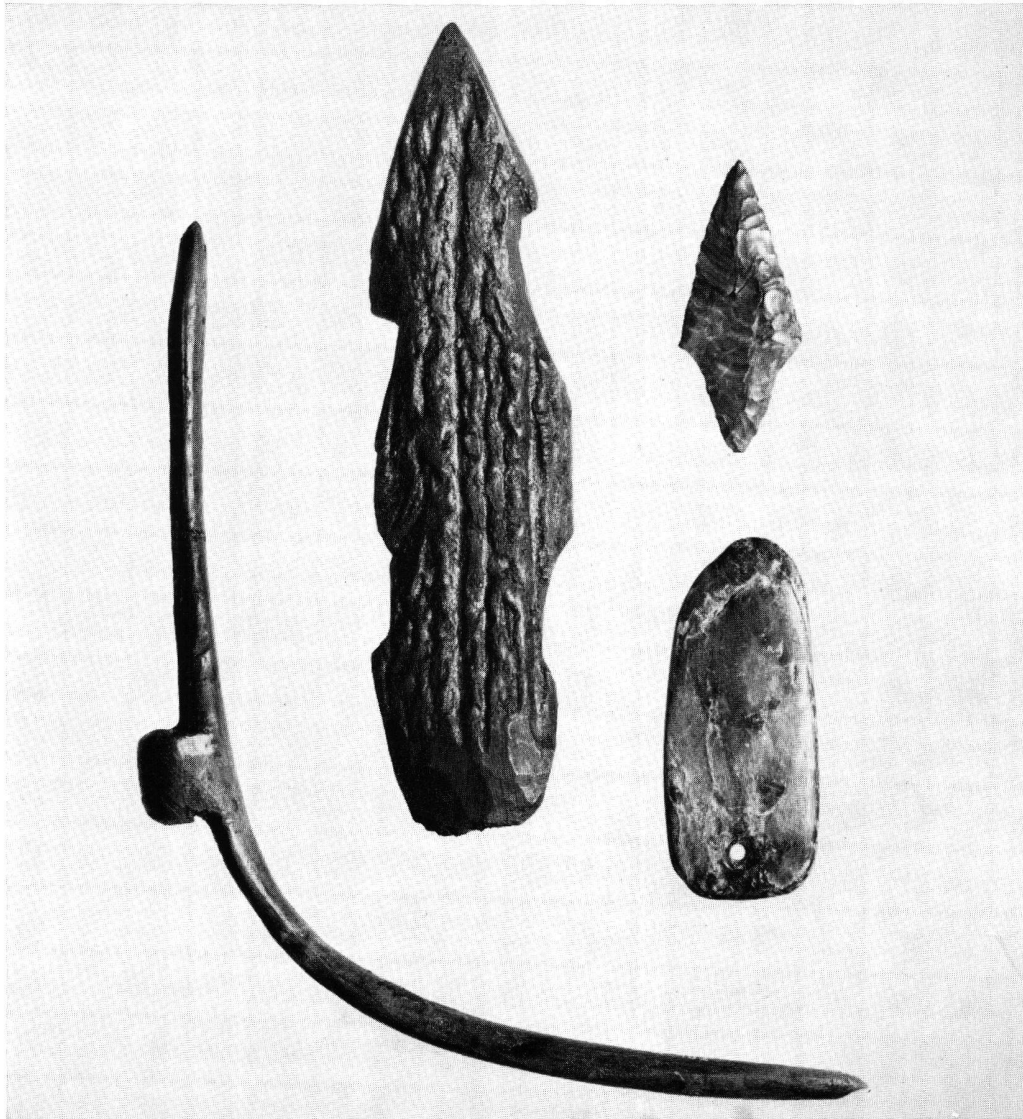
Die ETH-Bibliothek ist Anbieterin der digitalisierten Zeitschriften. Sie besitzt keine Urheberrechte an den Inhalten der Zeitschriften. Die Rechte liegen in der Regel bei den Herausgebern.

Die auf der Plattform e-periodica veröffentlichten Dokumente stehen für nicht-kommerzielle Zwecke in Lehre und Forschung sowie für die private Nutzung frei zur Verfügung. Einzelne Dateien oder Ausdrucke aus diesem Angebot können zusammen mit diesen Nutzungsbedingungen und den korrekten Herkunftsbezeichnungen weitergegeben werden.

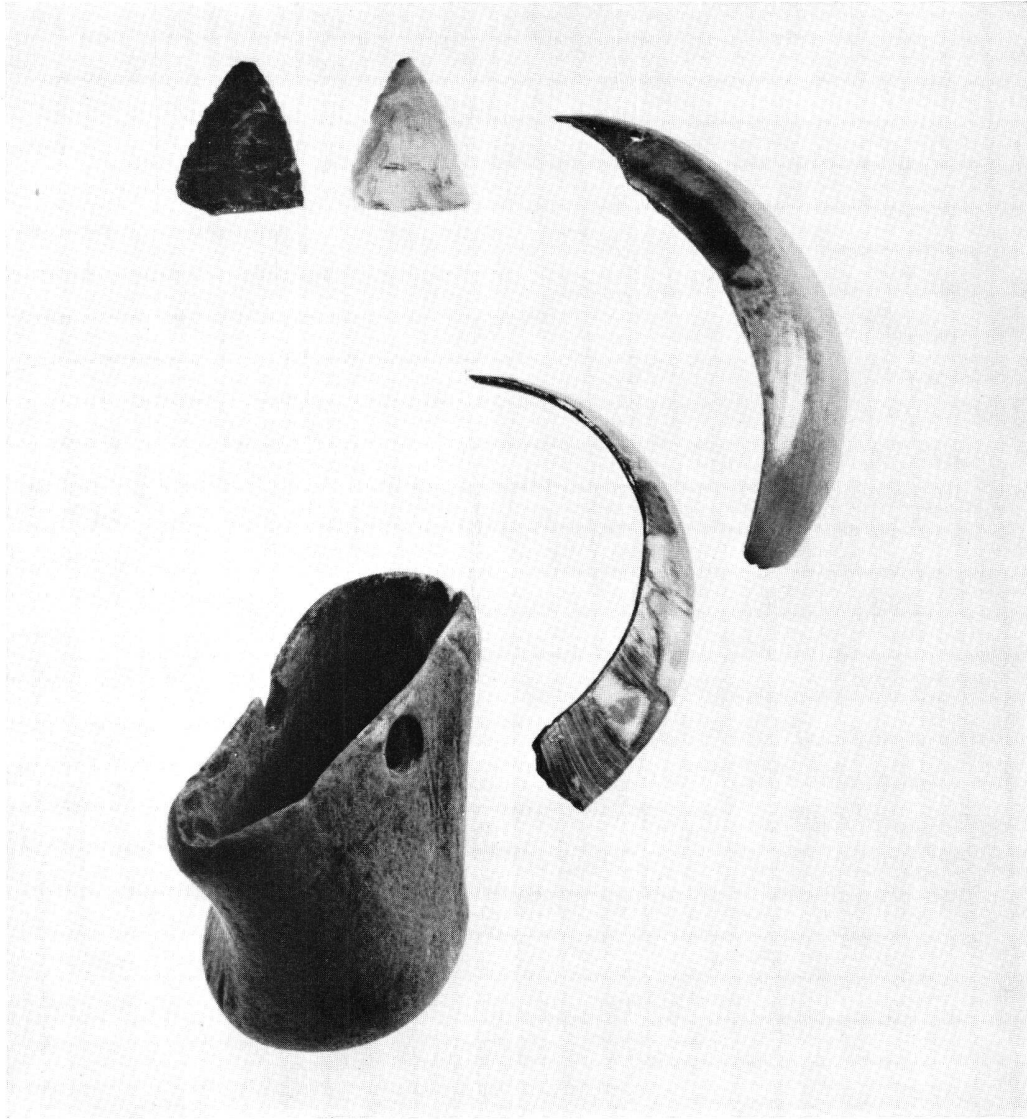
Das Veröffentlichen von Bildern in Print- und Online-Publikationen ist nur mit vorheriger Genehmigung der Rechteinhaber erlaubt. Die systematische Speicherung von Teilen des elektronischen Angebots auf anderen Servern bedarf ebenfalls des schriftlichen Einverständnisses der Rechteinhaber.

## **Haftungsausschluss**

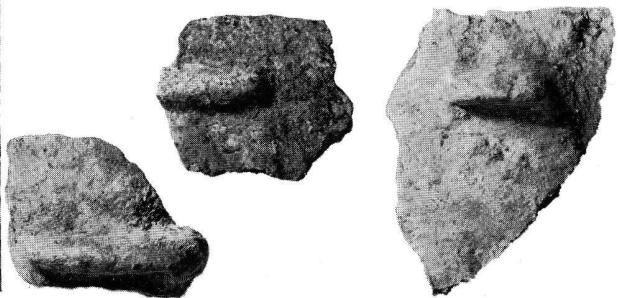
Alle Angaben erfolgen ohne Gewähr für Vollständigkeit oder Richtigkeit. Es wird keine Haftung übernommen für Schäden durch die Verwendung von Informationen aus diesem Online-Angebot oder durch das Fehlen von Informationen. Dies gilt auch für Inhalte Dritter, die über dieses Angebot zugänglich sind.



Tafel 20. Thielle-Wavre NE, Pont de Thielle. Aiguille courbe à tête médiane perforée, harpon en corne de cerf, pointe de flèche en silex, pendeloque en serpentine. – Longueur du harpon 13,5 cm.



Tafel 21. Thielle-Wavre NE, Thielle-Mottaz. Pointes de flèches en silex, pendeloques en défenses de sanglier, gobelet en corne de cerf. – Hauteur du gobelet 5,5 cm.



1

2

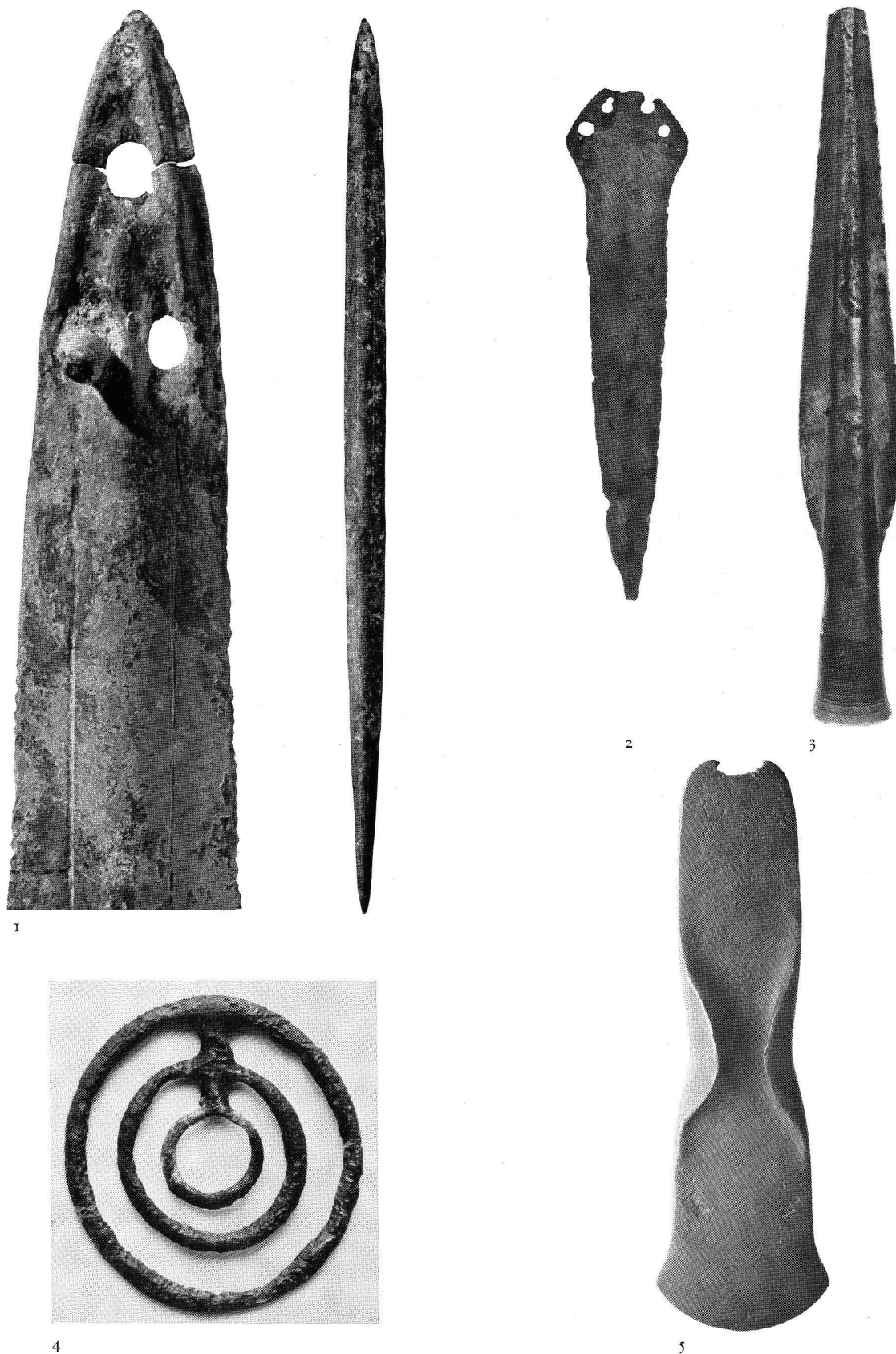
3

Tafel 22. Yverdon VD, Avenue des Sports. 1 Surface d'une couche décapée. Entre deux entassements de pierres on aperçoit les nombreux bois flottés. - 2 Une houe intacte en bois de cerf. 1:3. - 3 Fragments typiques de bords de la poterie habituelle. 1:3.

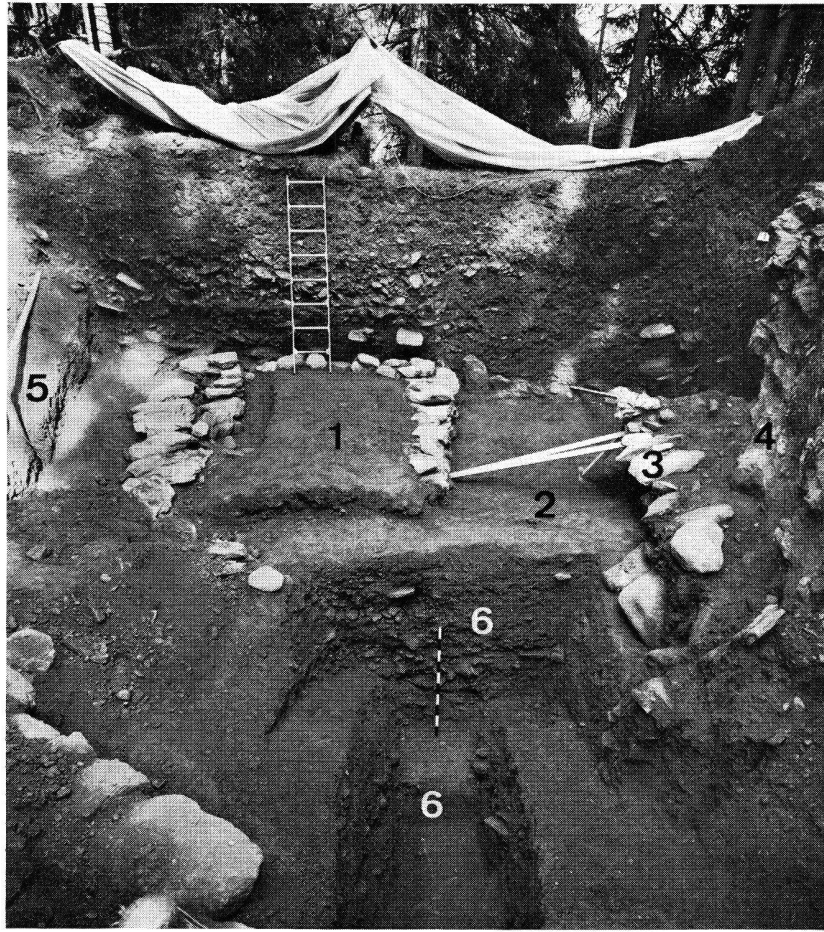




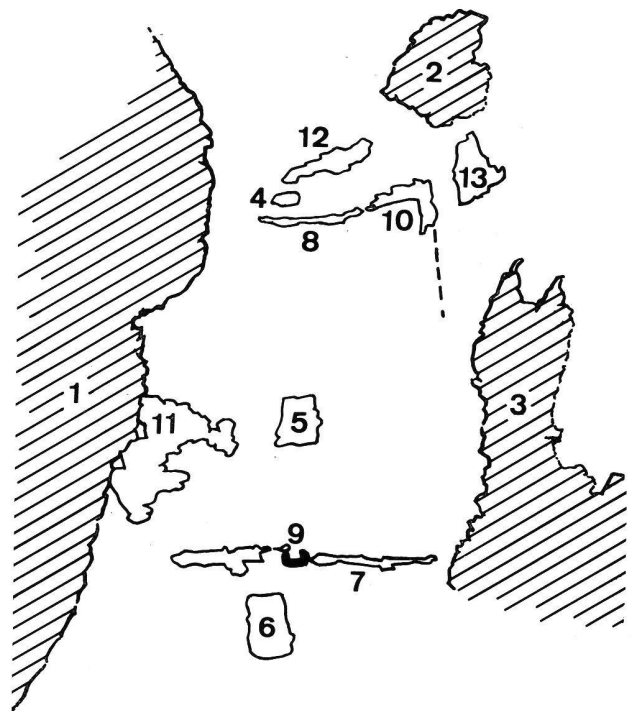
Tafel 23. Yverdon VD, Avenue des Sports 1969. Amphore de la céramique cordée. – 2:3.



Tafel 24. 1 Baar ZG, Birststrasse. Griffplattenschwert der späten Bronzezeit. Länge 68 cm. Ca. 1:5 und 1:1. – 2 Fräschels FR, Obermoos. Dolchklinge der mittleren Bronzezeit. 1:2. – 3 Kerzers FR, Vormoos. Lanzenspitze der späten Bronzezeit. 1:2. – 4 Nyon VD, Station lacustre. Pendentif. 1:2. – 5 Porsel FR, Pra Gremi. Hache à ailerons médians. 1:2.



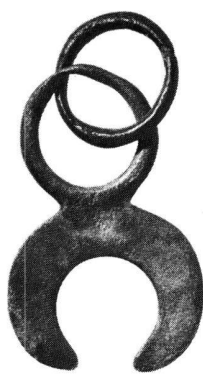
2



3



1



2



3

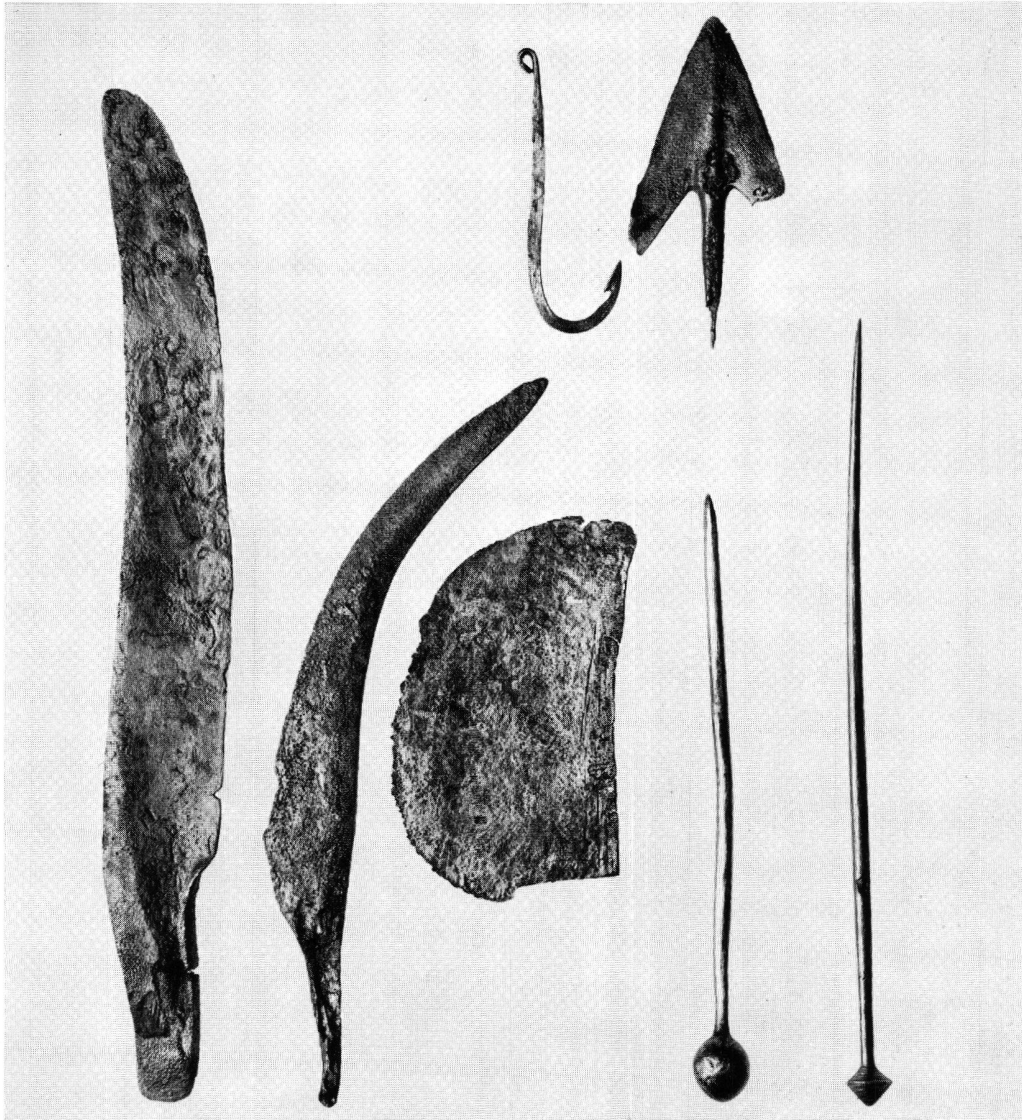
Tafel 26. 1 Muntelier FR, Dorf. Pfähle einer Siedlung. 2 Delley FR, Portalban V. Pendeloque en bronze. 1:1. – 3 Greng FR, Bec de Greng. Anhänger. 1:1.

←  
Tafel 25. Cazis GR, Cresta. Ausgrabung 1969. – 1: Nordfeld. 1 Hauspodium, 2 Weg, 3 vor die Felswand gebaute Wegbegrenzung mit Trockenmauer, 4 Fels, 5 gegenüberliegende Grabenseite, 6 tiefere künstliche Auffüllschichten. – 2–3: Hauptfeld. 1–3 anstehender Fels, 4–6 Herdstellen gleichzeitiger Häuser, 7–8 Schmalseiten des ganz freigelegten Hausbodens, 9 Standspur des Mittelpfostens, 10 Ecke des darüberliegenden, ganz abgebauten Hauses, 11–12 Reste von querlaufenden Terrassenstützmauern höheren Niveaus, 13 Trockenmauer unbekannter Bedeutung.

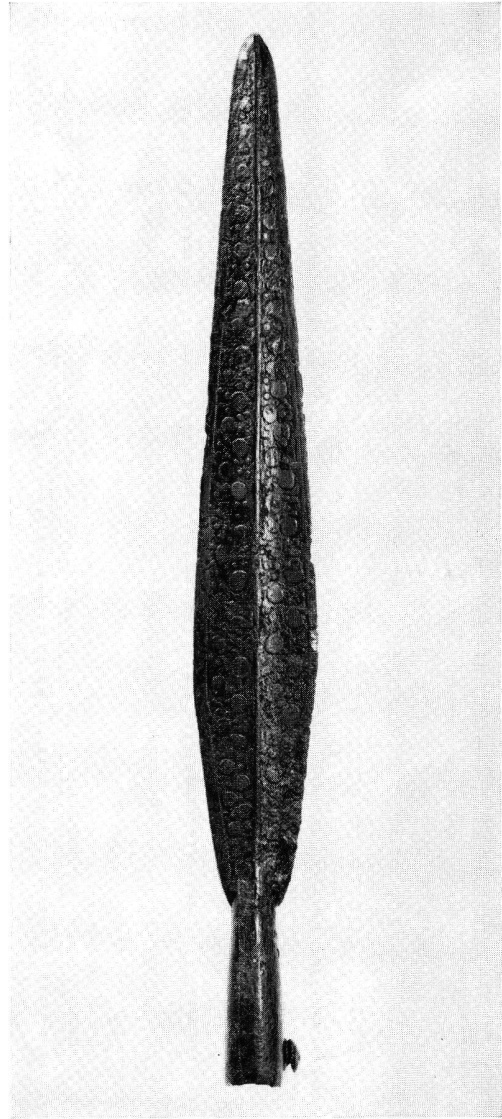
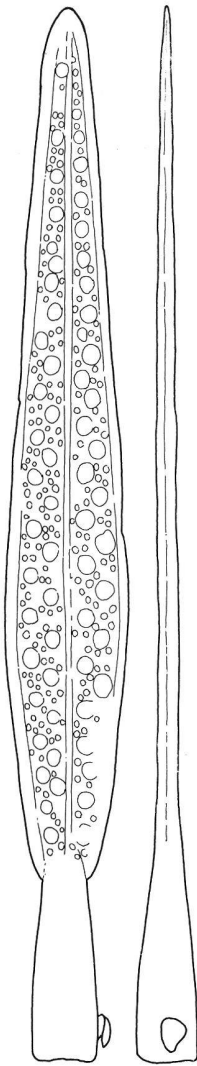




Tafel 27. Landeron-Combes NE, bord de la Thielle. Gobelets et bol décorés, anneau-support. – 1 : 2.



Tafel 28. Landeron-Combes NE, bord de la Thielle. Hameçon, pointe de flèche, couteaux. – Longueur du grand couteau 16 cm.



Tafel 29. Cornaux NE, Les Sauges. Pointe de lance décorés. – Longueur 33 cm.



I



2



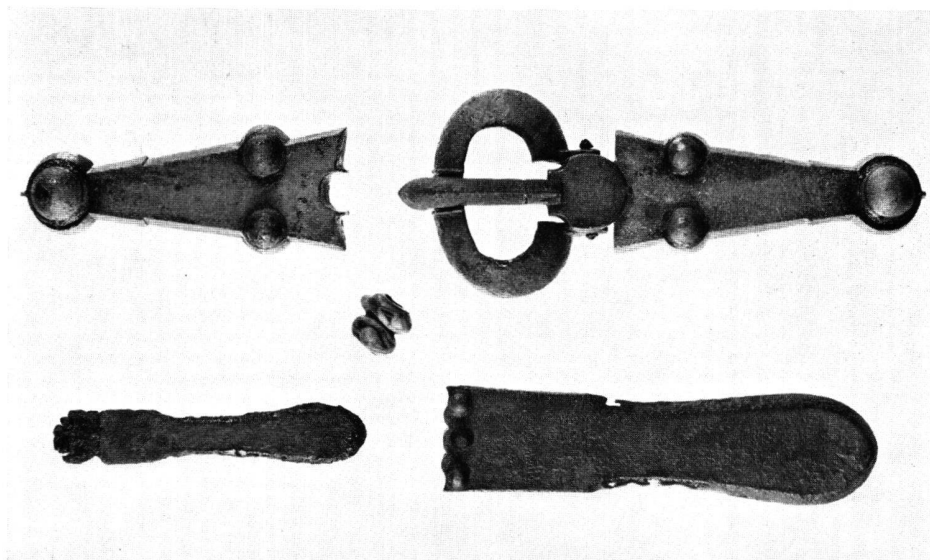
3

Tafel 30. 1–2 Baar ZG, Pfarrkirche St. Martin, 1961. 1 Gesamtübersicht. Freigelegte Kirchengrundrisse. Blick gegen Osten. Im Vordergrund zwei Tuffplattengräber. – 2 Tuffplattengrab. Männliches Skelett in Fundlage mit Beigabe eines Rasierbestecks dicht neben rechtem Unterschenkel. – 3 Oberägeri ZG, Seematt. Einschneidiges Kurzschwert aus Eisen. Grabbeigabe, ca. 1 : 3.





1



2

Tafel 31. 1 Baar ZG, Pfarrkirche St. Martin 1961. Beigabe aus einem Männergrab: Rasierbesteck, Futteral mit zwei gegenständig eingeklappten Rasiermessern aus Eisen. Ca. 2:3. – 2 Besazio TI, Chiesa Sant'Antonino. La suppellettile raccolta: la fibbia di cinturone, le due linguette e la perla di pasta vitrea. 1:2.

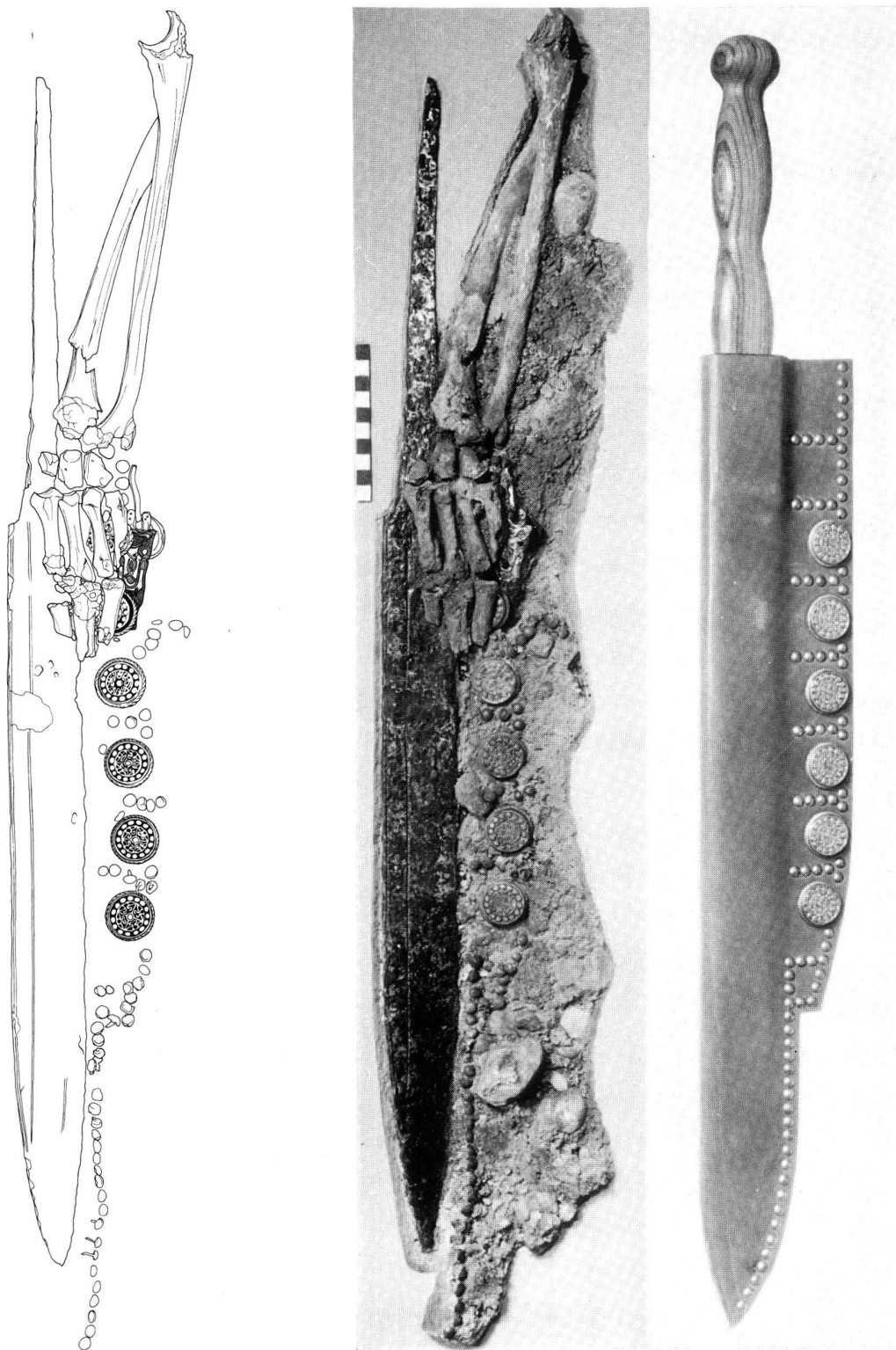


1

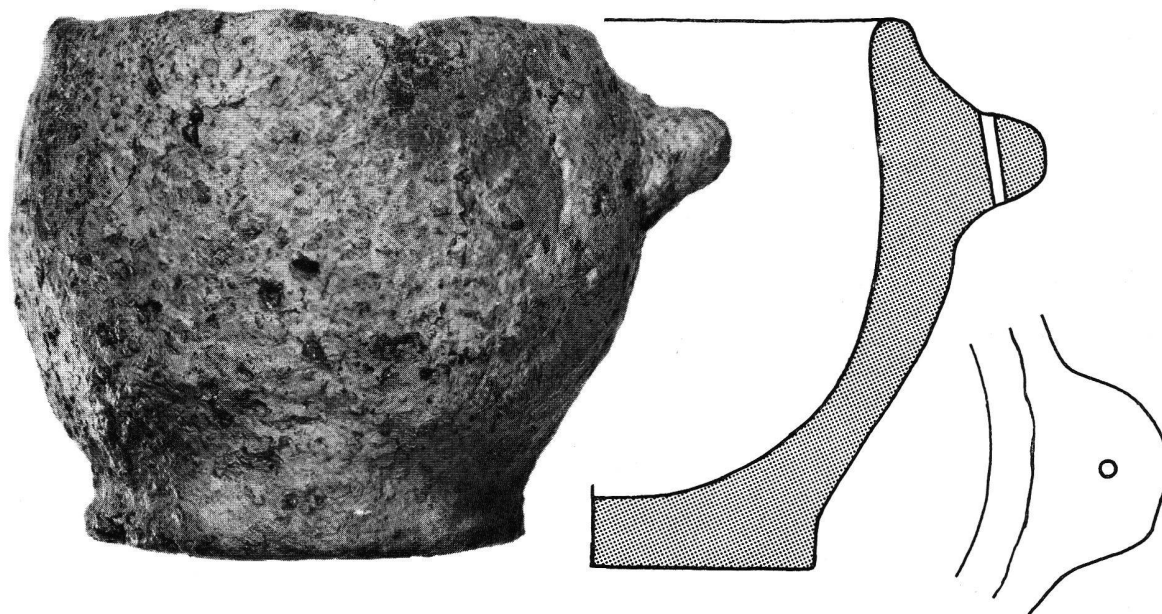


2

Tafel 32. 1 Démoret VD. Photographie de la fouille avec vue vers l'ouest. – 2 Ziefen BL, Kirche. Bronzene Gürtelschnalle. 1:1.



Tafel 33. Pfäffikon ZH, Oberwil. Frühmittelalterlicher Friedhof. Grab 4: Skramasax, Scheidenniete und Zierknöpfe sowie Schnalle. Zustand bei Auffindung sowie Rekonstruktion. Schweiz. Landesmuseum Zürich. – 1:4.



1



2

Tafel 34. 1 Bodman. Kreis Stockach BRD. - 2 Ueberlingen BRD. - 1:1.  
Zur Besprechung von M. Itten, Die Horgener Kultur.