

# Amtlicher Teil = Parte ufficiale

Objektyp: **Group**

Zeitschrift: **Bündner Schulblatt = Bollettino scolastico grigione = Fegl  
scolastic grischun**

Band (Jahr): **17 (1957-1958)**

Heft 5

PDF erstellt am: **08.08.2024**

## **Nutzungsbedingungen**

Die ETH-Bibliothek ist Anbieterin der digitalisierten Zeitschriften. Sie besitzt keine Urheberrechte an den Inhalten der Zeitschriften. Die Rechte liegen in der Regel bei den Herausgebern.

Die auf der Plattform e-periodica veröffentlichten Dokumente stehen für nicht-kommerzielle Zwecke in Lehre und Forschung sowie für die private Nutzung frei zur Verfügung. Einzelne Dateien oder Ausdrucke aus diesem Angebot können zusammen mit diesen Nutzungsbedingungen und den korrekten Herkunftsbezeichnungen weitergegeben werden.

Das Veröffentlichen von Bildern in Print- und Online-Publikationen ist nur mit vorheriger Genehmigung der Rechteinhaber erlaubt. Die systematische Speicherung von Teilen des elektronischen Angebots auf anderen Servern bedarf ebenfalls des schriftlichen Einverständnisses der Rechteinhaber.

## **Haftungsausschluss**

Alle Angaben erfolgen ohne Gewähr für Vollständigkeit oder Richtigkeit. Es wird keine Haftung übernommen für Schäden durch die Verwendung von Informationen aus diesem Online-Angebot oder durch das Fehlen von Informationen. Dies gilt auch für Inhalte Dritter, die über dieses Angebot zugänglich sind.

## Amtlicher Teil / Parte ufficiale

### Schulbänke

Die «Pro Juventute» hat in letzter Zeit wieder viele Angebote von gebrauchten Schulbänken erhalten, welche gegen eine geringe Gebühr (50 Prozent der Frachtspesen und 50 Rappen pro Bank) abgegeben werden.

Gemeinden, die sich für solche Schulbänke interessieren, melden sich beim kantonalen Erziehungsdepartement unter Angabe von Größe und Anzahl der gewünschten Bänke.

Das Erziehungsdepartement des Kantons Graubünden:  
B e z z o l a



Bei Schulreisen im 1958

### die Taminaschlucht im Bad Pfäfers das überwältigende Naturerlebnis

geschichtlich interessant,  
kundige Führung, angemessene Preise im Restaurant  
des Kurhauses Bad Pfäfers. Hin- und Rückfahrt mit dem  
Schluchtebußli ab Kronenplatz oder Bahnhof Bad Ragaz.

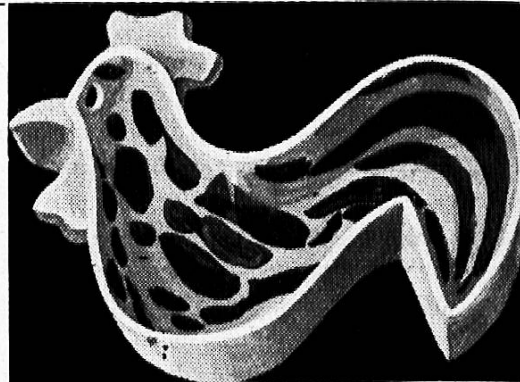
Anfragen an die Zentralkommission  
der Bad- und Kuranstalten Ragaz-Pfäfers  
Telephon (085) 9 19 06

## Da sind alle dabei!

*Kein Wunder, denn Modellieren bereitet allen  
Spaß und ist eine willkommene Abwechslung.  
Auch wenig begabte Schüler und Träumer ent-  
falten oft Fähigkeiten, die überraschen.*

*Ein nützlicher Wegweiser ist die neubearbeitete  
Schrift «Modellieren» von Lehrer A. Schneider.*

*Diese zweite Ausgabe enthält zahlreiche Bilder sowie 25 kurz gefasste Leitsätze für  
sicheres und freudiges Schaffen mit Ton (Fr. 2,50). Dürfen wir Ihnen dieses Büchlein  
zur Ansicht senden? Der geschmeidige Bodmer-Ton bröckelt nie und eignet sich be-  
sonders gut zum Modellieren. Er wird nach modernsten Verfahren in unserer neuen  
Fabrik hergestellt. Aus Bodmer-Ton geformte Gegenstände lassen sich bemalen, bren-  
nen und glasieren. Verlangen Sie Tonmuster mit Prospekt und eine Orientierung über  
Albisit-Engobe, die keramischen Farben; diese eignen sich besonders für das Bemalen  
von Figuren und Gegenständen.*



**E. Bodmer & Cie., Tonwarenfabrik, Zürich 45** Töpferstraße 20  
Tel. 051/33 06 55