

# Lehrmittel : Lehrmittelkommission

Autor(en): **[s.n.]**

Objektyp: **BookReview**

Zeitschrift: **Bündner Schulblatt = Bollettino scolastico grigione = Fegl  
scolastic grischun**

Band (Jahr): **40 (1980-1981)**

Heft 3

PDF erstellt am: **06.08.2024**

## **Nutzungsbedingungen**

Die ETH-Bibliothek ist Anbieterin der digitalisierten Zeitschriften. Sie besitzt keine Urheberrechte an den Inhalten der Zeitschriften. Die Rechte liegen in der Regel bei den Herausgebern.

Die auf der Plattform e-periodica veröffentlichten Dokumente stehen für nicht-kommerzielle Zwecke in Lehre und Forschung sowie für die private Nutzung frei zur Verfügung. Einzelne Dateien oder Ausdrucke aus diesem Angebot können zusammen mit diesen Nutzungsbedingungen und den korrekten Herkunftsbezeichnungen weitergegeben werden.

Das Veröffentlichen von Bildern in Print- und Online-Publikationen ist nur mit vorheriger Genehmigung der Rechteinhaber erlaubt. Die systematische Speicherung von Teilen des elektronischen Angebots auf anderen Servern bedarf ebenfalls des schriftlichen Einverständnisses der Rechteinhaber.

## **Haftungsausschluss**

Alle Angaben erfolgen ohne Gewähr für Vollständigkeit oder Richtigkeit. Es wird keine Haftung übernommen für Schäden durch die Verwendung von Informationen aus diesem Online-Angebot oder durch das Fehlen von Informationen. Dies gilt auch für Inhalte Dritter, die über dieses Angebot zugänglich sind.

# Lehrmittel



## Lehrmittelkommission

### **Mathematik Primarschule**

Gegenwärtig sind neben den alten Bündner Rechenbüchern verschiedene Übergangslehrmittel im Gebrauch. Der Kanton wird keine eigenen Mathematiklehrmittel mehr produzieren. Eine von der Regierung eingesetzte Kommission mit Vertretern aller Primarschulstufen ist beauftragt, die Übernahme eines ausserkantonalen Lehrwerkes zu prüfen und vorzubereiten. Die Lehrmittelkommission selbst plant, in Zusammenarbeit mit Stufenvertretern, im Frühjahr 1981 dem Departement den Antrag für eine geeignete Übernahme zu unterbreiten.

### **Romanisches Sprachlehrwerk**

Die Hauptarbeit der Lehrmittelkommission bestand in den letzten 5 Jahren eindeutig darin, den romanischen Schulen gute Hilfen für die Pflege der Muttersprache bereitzustellen. Das ganze Lehrmittelpaket besteht aus folgenden Teilen:

- a) La veta da mintgadi (Sachlesebuch)
- b) Vocabulari fundamental (Wörterbuch)
- c) Sprachbücher für die 2. bis 4. Klasse
- d) Anthologie des literarischen Schaffens in den Regionen

Die Sachlesebücher, das Wörterbuch für die ladinischen Schulen und das

Sprachbuch für die 2. Klasse (Unterengadin/Münstertal) sind erschienen. Alle noch ausstehenden Teile befinden sich entweder in der Schlussredaktion oder werden in den nächsten 2 bis 3 Jahren beendet.

### **Biologie, romanisch**

Bekanntlich hat die Regierung beschlossen, dass die Biologie an romanischen Schulen in der Muttersprache zu erteilen ist. Die Lehrmittelkommission wurde beauftragt, geeignete Hilfen und Lehrmittel zu schaffen.

Der erste Teil des Werkes wird auf den Schulanfang 1981/82 vollständig sein und umfasst je ca. 80 Arbeitsblätter für die Mittel- und Oberstufe. Die Arbeitshilfe ist als offenes Lehrmittel zum Thema «Wald» gedacht, das vom Lehrer mit eigenen Ideen ergänzt werden kann. Für die nächsten Jahre sind folgende Serien geplant:

- a) Wiese
- b) Feld und Acker
- c) Weide und Fels

### **Bündner Geschichte**

Das Konzept wurde der Lehrerschaft im Bündner Schulblatt Nr. 5 1979/80 vorgestellt.

Gegenwärtig arbeiten 2 Autorengruppen an den Pilotkapiteln «Urgeschichte» und «Walser». Die Lehrmittelkommission freut sich, im Herbst 1981 die 2

ersten Kostproben des geplanten Lehrerordners zur Bündner Geschichte ausliefern zu können.

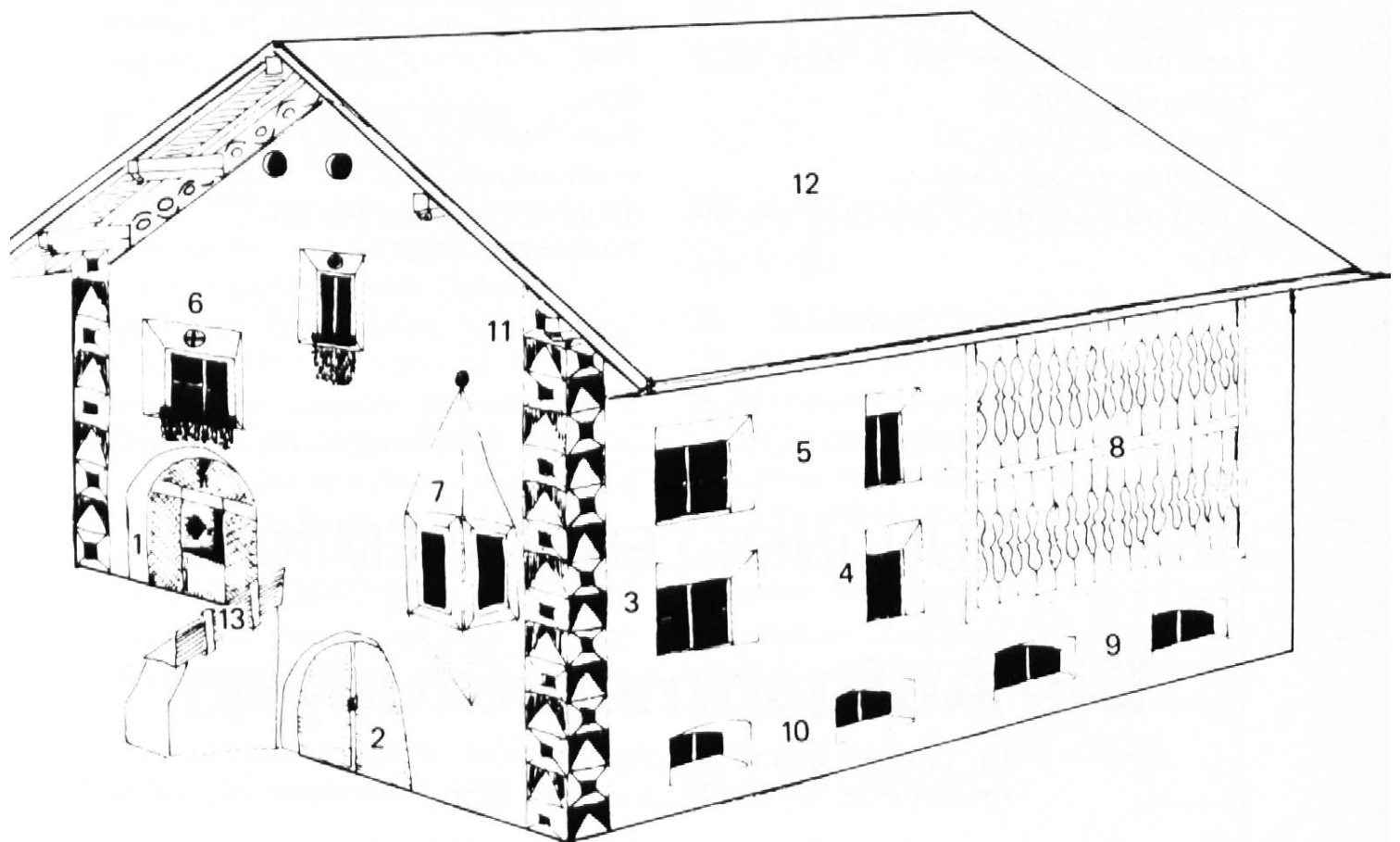
## Lehrmittelverlag

Bezugsadresse:  
Druckschriften- und  
Lehrmittelverlag GR  
Planaterrastrasse 16  
7000 Chur  
Tel. 081/ 21 32 27 oder 21 33 30

Alle im Verlag vertriebenen Lehrmittel sind in einem besonderen Verzeichnis aufgeführt, das im Lehrmittelverlag oder auf dem Erziehungsdepartement bezogen werden kann.

## Eigenproduktion

Heimatkunde Graubünden, 6. Teil (Engadin, Münstertal, Samnaun)



Mit dem 7. Teil (Mittelbünden), der auf den Schulanfang 1981/82 erhältlich ist, wird die Reihe abgeschlossen. Es sind nun lieferbar

1. Teil: Hinterrheintäler
2. Teil: Prättigau, Davos, Schanfigg
3. Teil: Churer Rheintal, Herrschaft
4. Teil: Oberland
5. Teil: Südtäler

Gepplant ist noch ein allgemeiner Teil «Graubünden in der Übersicht».

## Übernahme

Lesebücher für die 2. Primarklasse aus dem Lehrmittelverlag Zürich (herausgegeben von der interkantonalen Lehrmittelzentrale)

1. Teil: Riesenbirne und Riesenkuh
2. Teil: Der grosse Zwerg

## **Gratisabgaben**

Folgende gebrauchte Bücher können im Lehrmittelverlag GR unentgeltlich bezogen werden:

Lesebuch 2. Klasse ZH, 1. Band «Güggerüggü sisch Morge am drü»

Lesebuch 3. Klasse ZH, 1. Band «Alles neu macht der Mai»

Lesebuch 3. Klasse ZH, 2. Band «Wässerlein fliesst sofort, immer von Ort zu Ort»

Lesebuch 3. Klasse ZH, 3. Band «Wollt ihr wissen, wie der Bauer...»

Lesebuch 3. Klasse ZH, 4. Band «Der goldene Schlüssel»

Rechnen 2. Klasse ZH

Lesebibel «Graupelzchen»

Lesebibel «Steht auf ihr lieben Kinderlein»

Lesebibel «Mutzli»

Lesebibel «Prinzessin Sonnenstrahl»

SJW-Heft Nr. 34 «Edi»

SJW-Heft Nr. 15 «Die fünf Batzen»

Es sind noch verschiedene Poster am Lager:

Poster «Graubünden»

Poster «Tierschutz»

Poster «Satellitenbilder»

## **Mitteilung**

Im Lösungsteil der Lehrerausgabe von «Arithmetik und Algebra 1» Ausgabe 1980, sind einige Druckfehler vorhanden.

Gummierte Korrekturblätter können im Erziehungsdepartement (Lehrerfortbildung) angefordert werden,  
Telefon 081 / 21 37 02

# **BÜNDNER LEHRERSEMINAR**

## **Die Aufnahmeprüfungen**

für das Schuljahr 1981/82  
finden vom 17. bis 23. Juni 1981 statt.

ANMELDUNGEN sind bis zum 15. März 1981 der Seminardirektion einzureichen.

Anmeldeformulare sind beim Sekretariat des Lehrerseminars, Plessurquai 63, Chur, zu beziehen.

Anmeldungen für das Konvikt sind für das Schuljahr 1981/82 bis zum 5. April 1981 schriftlich einzureichen an die

KONVIKTVERWALTUNG, Arosastrasse 32

7000 Chur

Telefon 081 / 22 91 23