

Leserreise

Objektyp: **Group**

Zeitschrift: **Bündner Schulblatt = Bollettino scolastico grigione = Fegl
scolastic grischun**

Band (Jahr): **52 (1992-1993)**

Heft 7: **Kaleidoskop**

PDF erstellt am: **14.08.2024**

Nutzungsbedingungen

Die ETH-Bibliothek ist Anbieterin der digitalisierten Zeitschriften. Sie besitzt keine Urheberrechte an den Inhalten der Zeitschriften. Die Rechte liegen in der Regel bei den Herausgebern.

Die auf der Plattform e-periodica veröffentlichten Dokumente stehen für nicht-kommerzielle Zwecke in Lehre und Forschung sowie für die private Nutzung frei zur Verfügung. Einzelne Dateien oder Ausdrucke aus diesem Angebot können zusammen mit diesen Nutzungsbedingungen und den korrekten Herkunftsbezeichnungen weitergegeben werden.

Das Veröffentlichen von Bildern in Print- und Online-Publikationen ist nur mit vorheriger Genehmigung der Rechteinhaber erlaubt. Die systematische Speicherung von Teilen des elektronischen Angebots auf anderen Servern bedarf ebenfalls des schriftlichen Einverständnisses der Rechteinhaber.

Haftungsausschluss

Alle Angaben erfolgen ohne Gewähr für Vollständigkeit oder Richtigkeit. Es wird keine Haftung übernommen für Schäden durch die Verwendung von Informationen aus diesem Online-Angebot oder durch das Fehlen von Informationen. Dies gilt auch für Inhalte Dritter, die über dieses Angebot zugänglich sind.

Erste Leser,-innenreise ihres Schulblattes nach Munt (Vals) 20./21. Juni

Munt, ...munter, am muntersten



Vals Frunt

Was heute im Blätterwald auf sich hält, veranstaltet eine Reise für die Leserschaft. Auch das Bündner Schulblatt möchte dieses Jahr zum ersten Mal einen Versuch wagen, vielleicht nicht so spektakulär und weltläufig wie bei den arrierten Zeitungen, dafür aber in Form eines «familiären» und «kollegialen» Reislis für Schulmeisterinnen und Schulmeister.

Wenn dabei auch einige nützliche Tips für einen nächsten Schulausflug herauschauen, wäre neben der Geselligkeit noch etwas Nützliches damit verbunden. In Zusammenarbeit mit der Walservereinigung Graubünden setzt die Redaktion die folgende Programm-idee in die Tat um.

Eine Mischung aus gesellschaftlichem Anlass, Fortbildung und Ideenaustausch

Am Samstag, den 20. Juni, treffen sich die Teilnehmer,-innen um 13.30 Uhr in Ilanz. Mit dem Postauto fahren wir nach St. Mar-



Auf den Spuren der Walser – unsere erste Leserreise



Vals-Platz

tin/Lunschana. Von dort aus folgt ein leichter, aber sehr eindrücklicher Spaziergang auf dem ungeeerten Fahrsträsschen hinauf zum Weiler Munt und vielleicht weiter bis Mariaga. Diese romanisch klingenden Orte sind seit dem späten Mittelalter von Walsern bewohnt; sie dürften heute wohl zu den extremsten noch ganzjährig bewohnten Höfen in den Alpen gehören (ein Erfolg unserer Landwirtschaftspolitik)! Unter kundiger Führung unseres Kollegen Siegfried Peng, Alt-Lehrer in Vals, erfahren die Wanderer einiges über die Besiedlung und die heutige Bewirtschaftung des wilden, durch Töbel und Steilhänge geprägten Territoriums in der zweisprachigen Gemeinde St. Martin. Im Beizli der Familie Schnyder in Munt – eine besondere Attraktion für die wenigen eingeweihten Touristen – genehmigen wir uns einen Zvieri. Die Rückkehr nach Vals erfolgt wieder mit dem Postauto von Lunschana aus. Am Abend sollen die werten Leser,-innen noch einiges über den Kur- und Touristenort erfahren, das Programm wird aber schonend ausfallen; es soll ja auch die Geselligkeit nicht zu kurz kommen (s. oben). Immerhin kann man im Thermalbad etwas für die Gesundheit tun oder zumindest das individuelle Wohlbefinden fördern.

Der Sonntag bringt neben einer Dorfführung einen weiteren vergnüglichen und leichten, dafür aber landschaftlich beeindruckenden Spaziergang. Dieser führt von der Endstation der Sesselbahn nach Zervreila zur Staumauer. Neben dem Panorama bietet der abwechslungsreiche Weg auch viel Interessantes für naturkundlich Interessierte. (Auch hier sollen sich die pädagogischen Teile im Rahmen halten.)

Service inbegriffen

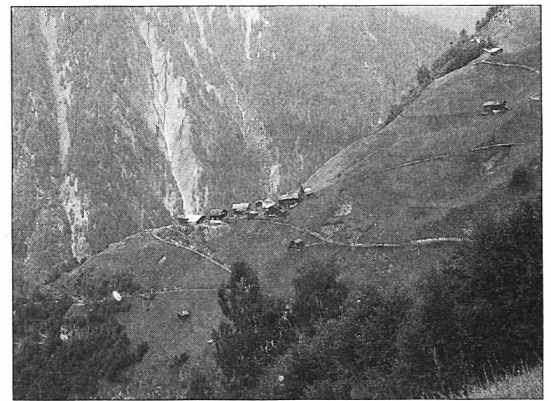
Auf Wunsch werden auch Unterlagen mit Hinweisen für empfehlenswerte Wanderungen und Besichtigungen mit Schülern in der Region Valsertal abgegeben. Der Ausflug schliesst am späten Sonntagnachmittag mit Berücksichtigung der Anschlüsse öffentlicher Verkehrsmittel.

Die «Reiseleiter»

Als «Reiseleiter» stehen Siegfried Peng, Vals; Peter Loretz, Vals/Chur und Georg Jäger, Chur, zur Verfügung. Die Kosten für Reise und Unterkunft gehen zu Lasten der Teilnehmer. Die Reservation der Hotelzimmer wird durch die Reiseleitung besorgt. **Die Interessenten erhalten nach Ablauf der Anmeldefrist ein detailliertes Programm.**

Unterkunft, Verpflegung und Transport gehen zu Lasten der Teilnehmer. Alles andere übernimmt verdankenswerterweise die Valservereinigung.

Wir freuen uns auf Euer Interesse! Im Namen der Valservereinigung und der Redaktion.



Hof Munt

Ich melde mich sofort (Teilnehmerzahl beschränkt) spätestens aber bis 4. Juni für die Leser,-innenreise an:

Name: _____

Vorname: _____

Strasse: _____

Ort: _____

Datum: _____

Unterschrift: _____

Bitte an: Redaktion Bündner Schulblatt, Philipp Irniger, 7027 Lünen.

