

Objektyp: **Advertising**

Zeitschrift: **Bündner Schulblatt = Bollettino scolastico grigione = Fegl
scolastic grischun**

Band (Jahr): **61 (2001-2002)**

Heft 8

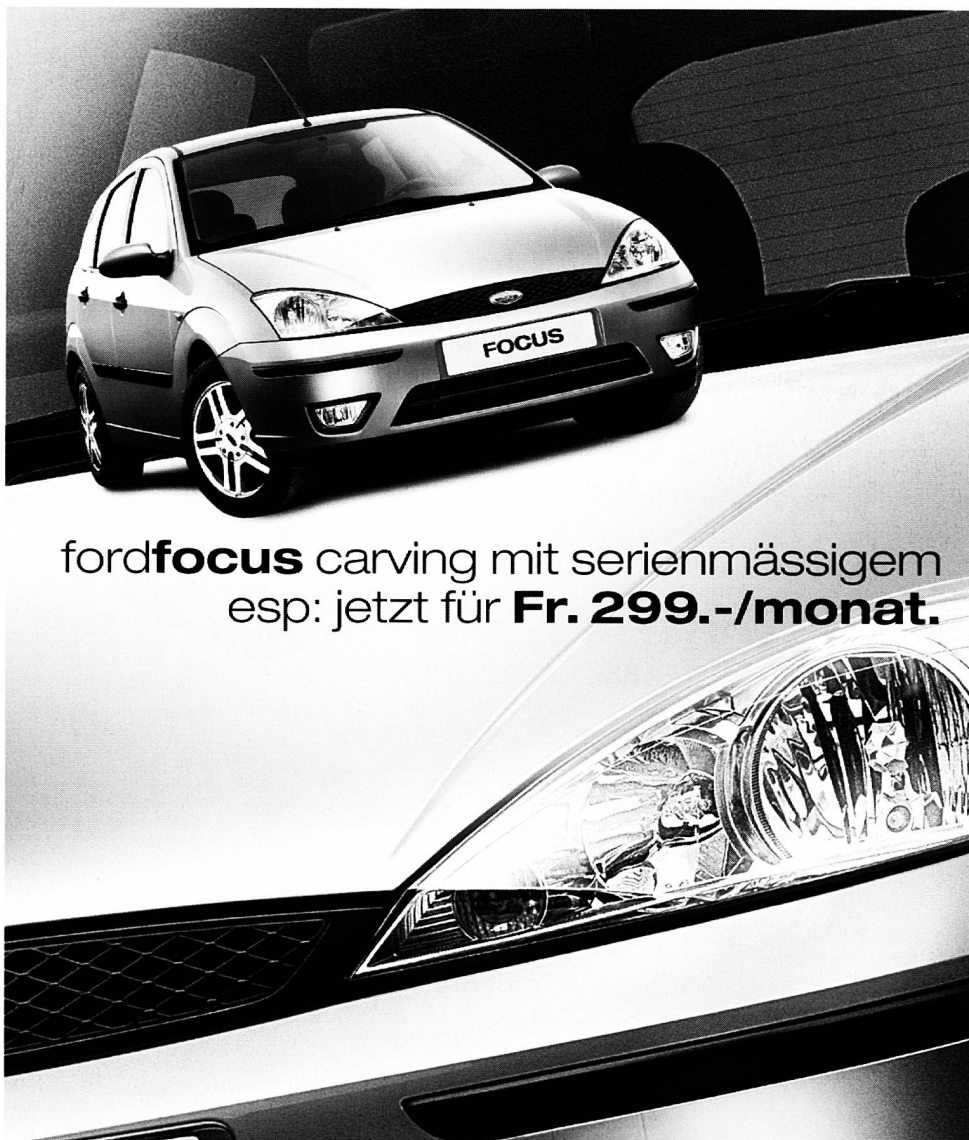
PDF erstellt am: **13.09.2024**

Nutzungsbedingungen

Die ETH-Bibliothek ist Anbieterin der digitalisierten Zeitschriften. Sie besitzt keine Urheberrechte an den Inhalten der Zeitschriften. Die Rechte liegen in der Regel bei den Herausgebern. Die auf der Plattform e-periodica veröffentlichten Dokumente stehen für nicht-kommerzielle Zwecke in Lehre und Forschung sowie für die private Nutzung frei zur Verfügung. Einzelne Dateien oder Ausdrucke aus diesem Angebot können zusammen mit diesen Nutzungsbedingungen und den korrekten Herkunftsbezeichnungen weitergegeben werden. Das Veröffentlichen von Bildern in Print- und Online-Publikationen ist nur mit vorheriger Genehmigung der Rechteinhaber erlaubt. Die systematische Speicherung von Teilen des elektronischen Angebots auf anderen Servern bedarf ebenfalls des schriftlichen Einverständnisses der Rechteinhaber.

Haftungsausschluss

Alle Angaben erfolgen ohne Gewähr für Vollständigkeit oder Richtigkeit. Es wird keine Haftung übernommen für Schäden durch die Verwendung von Informationen aus diesem Online-Angebot oder durch das Fehlen von Informationen. Dies gilt auch für Inhalte Dritter, die über dieses Angebot zugänglich sind.



ford**focus** carving mit serienmässigem
esp: jetzt für **Fr. 299.-/monat.**

- Ford Focus Carving, 1.8i/115 PS, 5-türig für Fr. 28 900.-
- Mit elektronischem Stabilitätsprogramm ESP, Traktionskontrolle, Lederlenkrad, Sportsitzen, 15"-Alufelgen, Nebelscheinwerfern, Klimaanlage und Carving-Paket (CD-Player und Metallic-Lackierung)
- Leasingangebot: Fr. 299.-/Monat, Anzahlung Fr. 4500.-, Kautions Fr. 500.-, 10 000 km/Jahr, Laufzeit 48 Monate, exkl. obligatorischer Vollkasko, inkl. MWSt. Jetzt bei uns.

technologie, die bewegt. 

Autocenter Tribolet AG  **Chur**

Rossbodenstrasse 14-16
7000 Chur
Tel. 081 286 48 48
www.tribolet.ch



Café-Bar

Lokalvertreter: 7050 Arosa: Garage G. Arpagaus; 7310 Bad Ragaz: Garage E. Lutz; 7402 Bonaduz: Garage Elit, H. Item; 7075 Churwalden: Garage Auto Jäger AG; 7270 Davos Platz: Sportplatzgarage W. Dürst; 7145 Degen: MC-Garage S.A.; 7012 Felsberg: Garage Camenisch AG; 7130 Ilanz: Garage Spescha AG; 7302 Landquart: Garage Weibel AG; 7516 Maloja: Garage Chr. Vonmoos; 8885 Mols: Bommerstein-Garage AG; B. Thoma; 7503 Samedan: Automobile Palü AG; 7741 San Carlo: Garage O. Heis; 7554 Sent: Garage M. Zanetti; 7428 Serneus: Garage U. Rüedi; 7411 Sils i. D.: Auto Decurtins AG; 7450 Tiefencastel: Garage Gruber's Söhne; 7166 Trun: Tödi Garage AG, G. Mazzetta.

COMPUTER FÜR SCHULE, BÜRO, PRIVAT



business partner



DIENSTLEISTUNGEN

Hard- und Software zu Schulpreisen

Beratung und Konzept

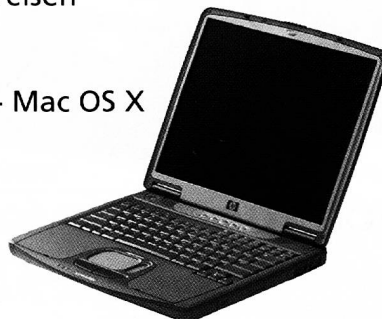
Netzwerkösungen Windows + Mac OS X

Lieferung und Installation

APPLE

Hardware, Software,

Peripherie, Zubehör



WINDOWS-PC

Maxdata, Hewlett-Packard

Compaq, Sony, IBM

SOFTWARE

Microsoft, Adobe, Macromedia

Lernsoftware, u.v.m.



KURSE

Kurslokal in Chur und Zürich

Einführungskurse, Fortgeschrittenenkurse

für Internet, Grafik, Office

Wir freuen uns auf Ihren Besuch!



Hotline 0900 57 60 37 Fr. 3.13 Min.

Schulshop: <http://edu.letec.ch>

schwerzenbach@letec.ch

Stationsstr. 53, 8603 Schwerzenbach
Tel. 01 908 44 66, Fax 908 44 22

bern@letec.ch

Kramgasse 46, 3011 Bern
Tel. 031 312 58 85, Fax 312 53 05

chur@letec.ch

Kalchbühlstrasse 18, 7000 Chur
Tel. 081 250 13 53, Fax 250 13 56

oberentfelden@letec.ch

Bahnhofstr. 4, 5036 Oberentfelden
Tel. 062 723 05 55, Fax 723 05 63

sargans@letec.ch

Grossfeldstrasse 18, 7320 Sargans
Tel. 081 710 01 44, Fax 710 01 45

schaffhausen@letec.ch

Im Hägli 2, 8207 Schaffhausen
Tel. 052 643 66 67, kein Verkaufsladen!

stgallen@letec.ch

Schützengasse 4, 9000 St. Gallen
Tel. 071 228 58 68, Fax 228 58 69

zuerich@letec.ch

Weinbergstrasse 24, 8001 Zürich
Tel. 01 253 60 10, Fax 253 60 11

Bundesamt Statistik Sektion Schulstatistik
Hallwylstr. 15
3003 Bern

AZB
7078 Lenzerheide
PP Journal
CH-7078 Lenzerheide