

Objekttyp: **Appendix**

Zeitschrift: **Jahresbericht der Geographischen Gesellschaft von Bern**

Band (Jahr): **48 (1965-1966)**

PDF erstellt am: **28.06.2024**

Nutzungsbedingungen

Die ETH-Bibliothek ist Anbieterin der digitalisierten Zeitschriften. Sie besitzt keine Urheberrechte an den Inhalten der Zeitschriften. Die Rechte liegen in der Regel bei den Herausgebern.

Die auf der Plattform e-periodica veröffentlichten Dokumente stehen für nicht-kommerzielle Zwecke in Lehre und Forschung sowie für die private Nutzung frei zur Verfügung. Einzelne Dateien oder Ausdrucke aus diesem Angebot können zusammen mit diesen Nutzungsbedingungen und den korrekten Herkunftsbezeichnungen weitergegeben werden.

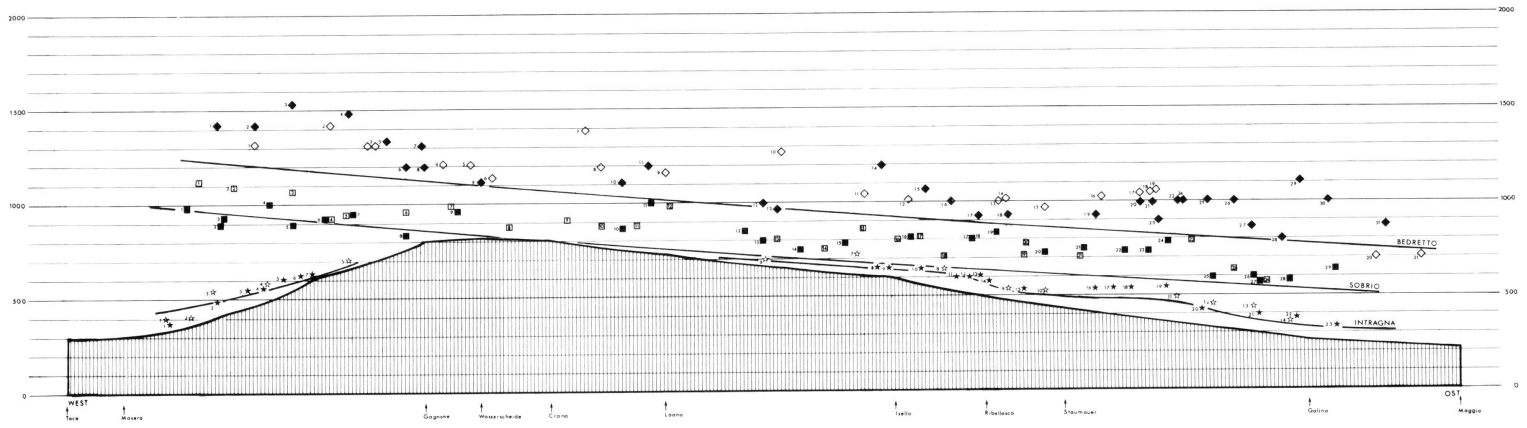
Das Veröffentlichen von Bildern in Print- und Online-Publikationen ist nur mit vorheriger Genehmigung der Rechteinhaber erlaubt. Die systematische Speicherung von Teilen des elektronischen Angebots auf anderen Servern bedarf ebenfalls des schriftlichen Einverständnisses der Rechteinhaber.

Haftungsausschluss

Alle Angaben erfolgen ohne Gewähr für Vollständigkeit oder Richtigkeit. Es wird keine Haftung übernommen für Schäden durch die Verwendung von Informationen aus diesem Online-Angebot oder durch das Fehlen von Informationen. Dies gilt auch für Inhalte Dritter, die über dieses Angebot zugänglich sind.

LÄNGSPROFIL DURCH DEN TALZUG CENTOVALLI-VIGEZZO
UND REKONSTRUKTION DER ALTEN TALSYSYEME

0 1 2 3 4 km Talweg abgewickelt Überhöhung 5-fach
Terrassen: Bedretto = ◊ Sobrio = □ Intragna = ☆ (N)



LEGENDE ZUM LÄNGSPROFIL

Die Nummern im Profil beziehen sich auf folgende Terrassenreste:

Bedretto Nord

- 1 Corte dei Saboli
- 2 Cortino
- 3 Piano
- 4 A. Arvino
- 5 A. Braghi
- 6 ob Buttogno
- 7 Colma di fuori
- 8 Lavana
- 9 Cima di Mezzo
- 10 Talschluß von Blizz
- 11 Monte di Dissimo
- 12 A. Caccio
- 13 Visone
- 14 Costa
- 15 Saroc
- 16 Mte. Comino
- 17 P. 1057
- 18 SE Aula
- 19 Calascio
- 20 NW Verscio
- 21 Sella

Bedretto Süd

- 1 Piesto
- 2 A. Campo
- 3 A. Roi
- 4 A. Miucca
- 5 La Motta
- 6 A. Rosso
- 7 A. Rosso E
- 8 Rodo
- 9 Bosco di Fracchia
- 10 Costa di Fracchia
- 11 A. Solpretto
- 12 P. 1048
- 13 Finero-Übergang
- 14 Il Motto
- 15 Motto/Ferro
- 16 Ferro/Negro
- 17 R. del Negro E
- 18 Colmona
- 19 Boschetto/Bordei
- 20 Löden
- 21 Scilione W
- 22 Scilione E
- 23 Rasa
- 24 Monti
- 25 Termine
- 26 Dorca
- 27 Remo
- 28 Ogna
- 29 P. 1101
- 30 Gordo
- 31 Zota

Sobrio Nord

- 1 Fobello
- 2 Fornale
- 3 Travello
- 4 A. Roveria
- 5 A. Versaia
- 6 Albogno
- 7 Sagrogno
- 8 Buttogno
- 9 Toceno
- 10 Vocogno
- 11 Craveggia
- 12 ob Zornasco
- 13 Gagliago
- 14 Folsogno
- 15 Dissimo
- 16 ob Isella
- 17 Olgia

Sobrio Süd

- 18 Ribellascagrà
- 19 Borgnone
- 20 Lionza
- 21 Verdasio
- 22 Brignoi
- 23 Calezzo
- 24 Pila

Sobrio Süd

- 1 A. Faievo
- 2 Pagarioi
- 3 A. Briasca
- 4 A. L'Erta
- 5 Ribaula/Fronti
- 6 P. 933
- 7 A. Bogo/Dalovio
- 8 Orcesco
- 9 P. 978
- 10 Vigiallo
- 11 ob Loreto
- 12 Prati Grandi
- 13 A. Groppi
- 14 In Bisa
- 15 Pra del Marco
- 16 Vacchereggio
- 17 Monadello
- 18 Cresto
- 19 unter P. 876
- 20 Moneto
- 21 Palagnedra
- 22 Bordei
- 23 Ovich
- 24 Cadalone
- 25 Renalo
- 26 Maglia
- 27 P. 574
- 28 Cortasca
- 29 unter P. 674

Intragna Nord

- 1 Rancaldina
- 2 S. Antonio
- 3 E. S. Antonio
- 4 Paiesco
- 5 Coimo
- 6 Costa-di-Faedo-Flanke
- 7 unter Dissimo
- 8 unter Olgia
- 9 Camedo
- 10 Cadanza
- 11 V. d'Inguistria
- 12 Corcapolo
- 13 Calezzo
- 14 Intragna

Intragna Süd

- 1 Frontano
- 2 Verigo
- 3 Causasca
- 4 Causasca E
- 5 Ribauda
- 6 Marone
- 7 E. Marone
- 8 Marioccia W
- 9 Marioccia E
- 10 unter Tudia
- 11 R. del Confine W.
- 12 Monadello-Riegel
- 13 Cresto
- 14 Vioi
- 15 Moneto
- 16 Palagnedra E
- 17 Rasa W

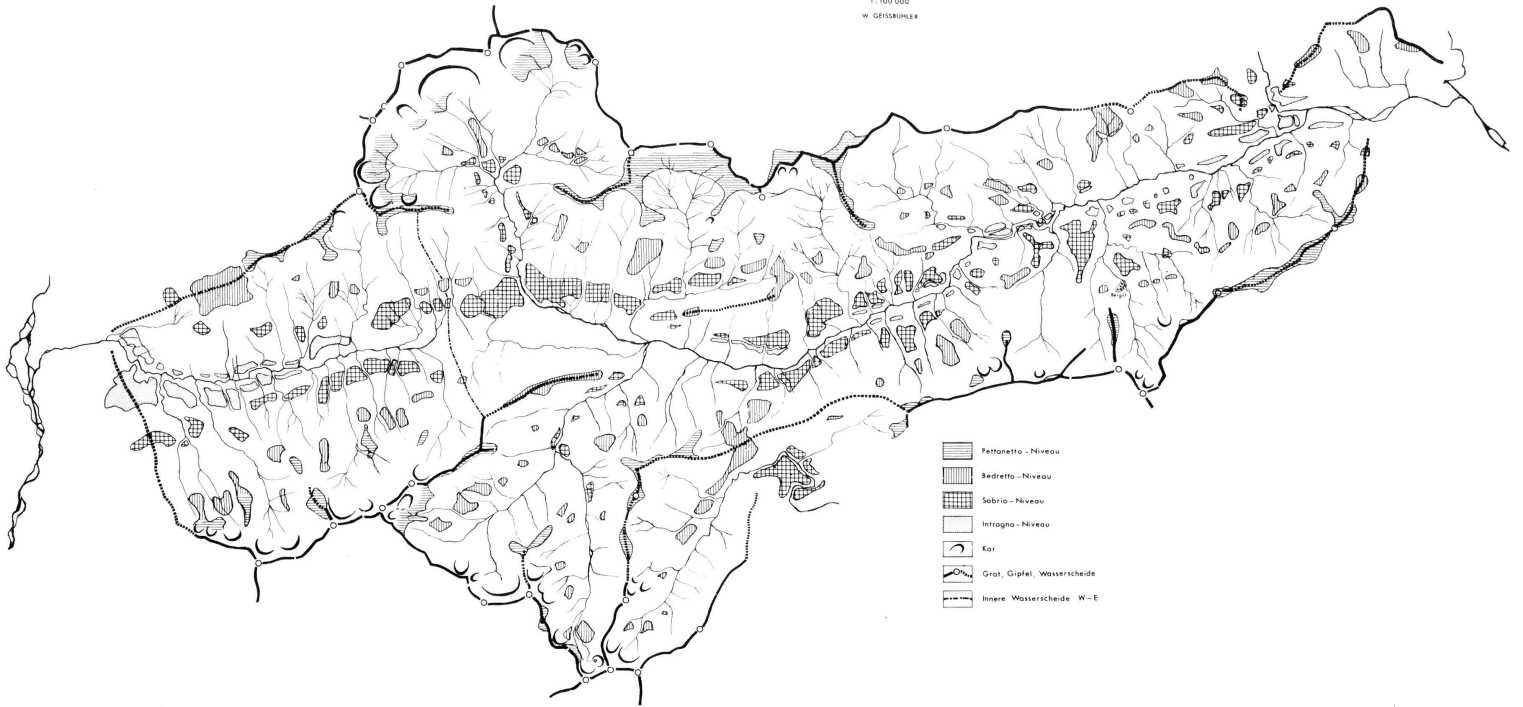
- 18 Rasa E
- 19 Piano
- 20 Mut
- 21 Carbozzei
- 22 Cortasca
- 23 Golino

670
120

700
120

MORPHOGENETISCHE KARTE CENTOVALLI - VIGEZZO

1:100.000
W. GEISSHÜBLER



100
670

100
700