

Objekttyp: **FrontMatter**

Zeitschrift: **Il glogn : calender dil pievel : annalas per historia, litteratura e cultura romontscha**

Band (Jahr): **8 (1934)**

PDF erstellt am: **21.07.2024**

### **Nutzungsbedingungen**

Die ETH-Bibliothek ist Anbieterin der digitalisierten Zeitschriften. Sie besitzt keine Urheberrechte an den Inhalten der Zeitschriften. Die Rechte liegen in der Regel bei den Herausgebern.

Die auf der Plattform e-periodica veröffentlichten Dokumente stehen für nicht-kommerzielle Zwecke in Lehre und Forschung sowie für die private Nutzung frei zur Verfügung. Einzelne Dateien oder Ausdrucke aus diesem Angebot können zusammen mit diesen Nutzungsbedingungen und den korrekten Herkunftsbezeichnungen weitergegeben werden.

Das Veröffentlichen von Bildern in Print- und Online-Publikationen ist nur mit vorheriger Genehmigung der Rechteinhaber erlaubt. Die systematische Speicherung von Teilen des elektronischen Angebots auf anderen Servern bedarf ebenfalls des schriftlichen Einverständnisses der Rechteinhaber.

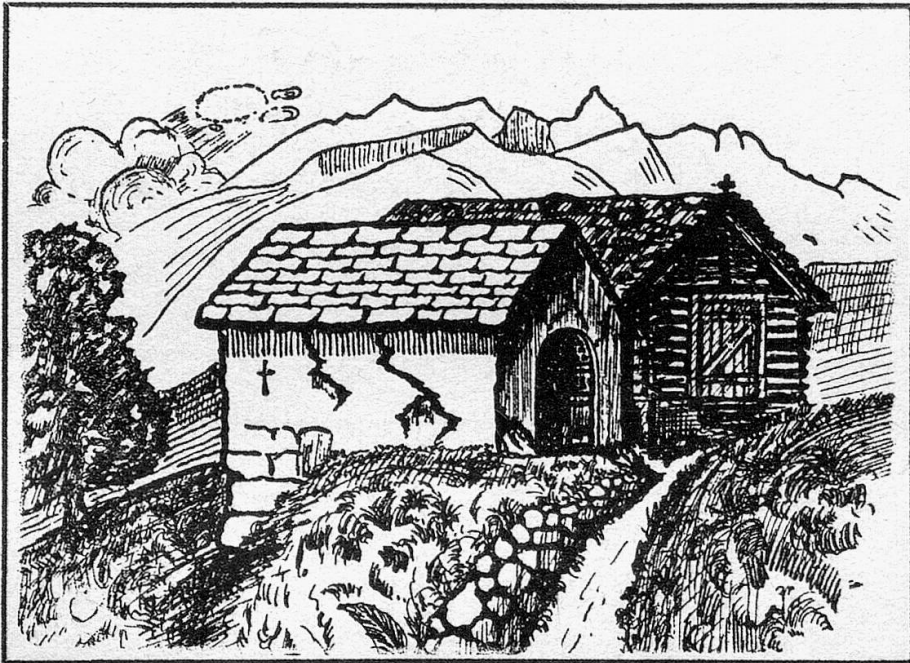
### **Haftungsausschluss**

Alle Angaben erfolgen ohne Gewähr für Vollständigkeit oder Richtigkeit. Es wird keine Haftung übernommen für Schäden durch die Verwendung von Informationen aus diesem Online-Angebot oder durch das Fehlen von Informationen. Dies gilt auch für Inhalte Dritter, die über dieses Angebot zugänglich sind.

L. [L. 1934]

ck

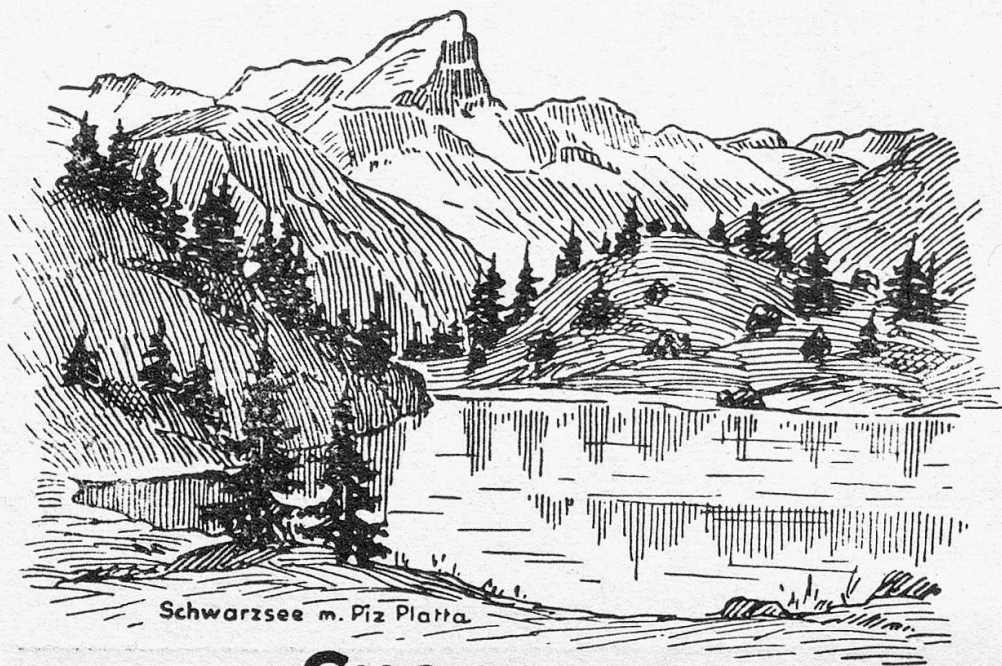
# Il Glögn calendar cömmönsch



8. Annada

1934





Schwarzsee m. Piz Platta

**CHOCOLAT**

**Grison**

**Finissim product indigen**



Il veritabel

**Cacao all'aveina**

Marca cavagl alv

ei il meglier

**nutriment per affons**

e per persunas cun

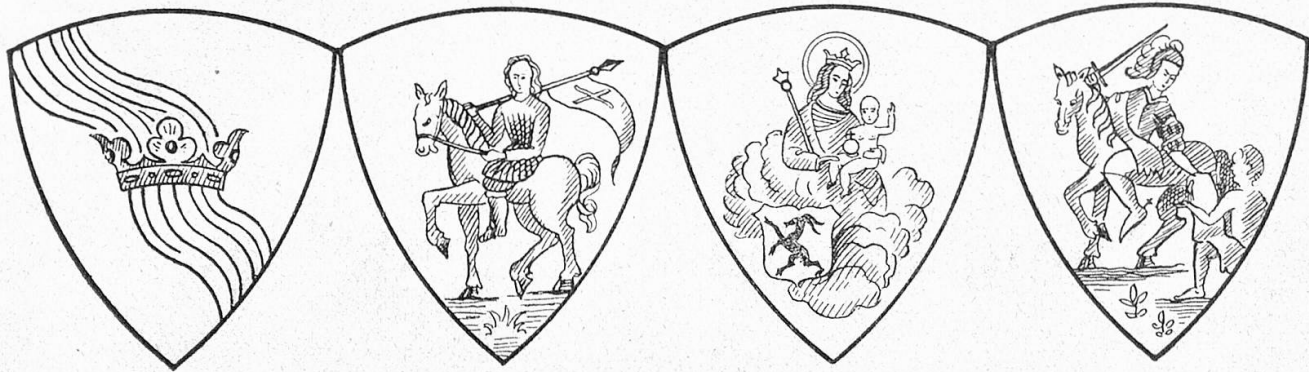
**digestiun sensibla**

**In miet nutritiv popular d'emprem rang**

dapi 40 onns

Fetg recumandau dils miedis

Mellis brevs de rencunaschientscha dils consuments



# IL GLOGGN

## 1934

Annada 8

### Calender dil pievel

Annalas per historia, litteratura e cultura romontscha

Redacziun: Dr. G. Gadola



*N. 34, \* 7.*

Ediu da: **Moriz Maggi, Artavels, Glion**

## Mintg' um de fitschenta sa,

che siu pupi de scriver, sias cuviartas e ses formulars de quen ein sia carta de viseta. Il client giudichescha suenter l'impressiun, che tals fan. El procura perquei, che siu pupi de scriver seigi sia meglera recomondaziun.

La papeteria e stamparia

## Moriz Maggi artavels, Glion

serecammonda per tuttas lavurs de stampa e garantescha per fina ed exacta execuziun. Cartas d'annunzia de spusalezis e naschientscha, menus, programms, statutas per vischnauncas e societads, ovras brochuras, dissertaziuns etc. Annunzias de mort, cartas de condolenza, memorias de morts cun ni senza fotografia.

