

# Jahresbericht 1981 des Rätischen Museums Chur

Objektyp: **Group**

Zeitschrift: **Jahresbericht der Historisch-Antiquarischen Gesellschaft von  
Graubünden**

Band (Jahr): **111 (1981)**

PDF erstellt am: **12.07.2024**

## **Nutzungsbedingungen**

Die ETH-Bibliothek ist Anbieterin der digitalisierten Zeitschriften. Sie besitzt keine Urheberrechte an den Inhalten der Zeitschriften. Die Rechte liegen in der Regel bei den Herausgebern.

Die auf der Plattform e-periodica veröffentlichten Dokumente stehen für nicht-kommerzielle Zwecke in Lehre und Forschung sowie für die private Nutzung frei zur Verfügung. Einzelne Dateien oder Ausdrucke aus diesem Angebot können zusammen mit diesen Nutzungsbedingungen und den korrekten Herkunftsbezeichnungen weitergegeben werden.

Das Veröffentlichen von Bildern in Print- und Online-Publikationen ist nur mit vorheriger Genehmigung der Rechteinhaber erlaubt. Die systematische Speicherung von Teilen des elektronischen Angebots auf anderen Servern bedarf ebenfalls des schriftlichen Einverständnisses der Rechteinhaber.

## **Haftungsausschluss**

Alle Angaben erfolgen ohne Gewähr für Vollständigkeit oder Richtigkeit. Es wird keine Haftung übernommen für Schäden durch die Verwendung von Informationen aus diesem Online-Angebot oder durch das Fehlen von Informationen. Dies gilt auch für Inhalte Dritter, die über dieses Angebot zugänglich sind.

Jahresbericht 1981  
des Rätischen Museums  
Chur

Chur 1982

INHALT	Seite
Jahresbericht des Präsidenten der Stiftung Rätisches Museum . . . . .	183
Jahresrechnung der Stiftung Rätisches Museum . . . . .	184
Jahresbericht der Direktion . . . . .	186
Museumsbeamte . . . . .	192
Abkürzungen . . . . .	192
Donatoren . . . . .	193
Zuwachsverzeichnis:	
Archäologische Abteilung . . . . .	194
Numismatische Abteilung . . . . .	194
Historische Abteilung . . . . .	196

Titelbild

Abb. 47, S. 222

# Jahresbericht 1981 des Präsidenten der Stiftung Rätisches Museum

Sehr geehrte Damen und Herren

Der 2. Jahresbericht des derzeitigen Stiftungspräsidenten führt Sie bereits zu wichtigen Entscheidungen in der Geschichte unseres Museums.

Die letztes Jahr angetönte Renovation des Hauses Buol verwirklicht sich: Auf Jahresende 1981 wurde die Sammlung für die Öffentlichkeit geschlossen – das Personal ist ausgezogen – die Renovationsarbeiten wurden ohne Verzug begonnen. Wir im Stiftungsrat sind gespannt, wie sich das Museum nach namhaften Eingriffen vorstellen wird und freuen uns bereits heute auf die Wiedereröffnung im Jahre 1983.

Unsere Direktorin, Frau Dr. L. von Planta, verlässt uns altershalber auf Mitte 1982, so dass sich der Stiftungsrat zusammen mit dem Vorsteher des Erziehungsdepartementes Graubünden, Herrn Regierungsrat O. Largiadèr, frühzeitig um eine Nachfolge bemühen musste. Die Wahl der Regierung fiel auf Frau Dr. phil. Ingrid R. Metzger, aufgewachsen in Chur. Wir freuen uns auf gute Zusammenarbeit.

Der Stiftungsrat hatte sich während drei Sitzungen mit Neuerwerbungen, Publikationen, Ausleihen an Regionalmuseen usw. zu befassen. Er liess sich zudem über die vom Nationalfonds unterstützten Forschungsarbeiten über «Römisch Chur» orientieren. Diese wurden durch ein Forscherteam unter der Leitung von Frau Dr. phil. A. Hochuli 1981 begonnen.

Über die wissenschaftlichen Arbeiten und die Neuerwerbungen als solche verweise ich auf den Bericht der Direktorin. Einiges Kopfzerbrechen verursacht uns weiterhin die sinnvolle Plazierung des in rund 20 Tafeln zu 4–500 kg Einzelgewicht im Museum deponierten Totentanzes aus dem 17. Jahrhundert, ein Depositum des Bistums Chur. Es ist für den Präsidenten nicht nur eine Pflicht, sondern auch ein Bedürfnis, den Mitgliedern des Stiftungsrates für die angenehme Zusammenarbeit zu danken. Der Dank geht aber auch in gleichem Geiste an die Direktorin und die Mitarbeiterinnen und Mitarbeiter des Museums. Der Öffentlichkeit, einschliesslich der vielen Donatoren, gebührt ebenfalls ein herzlicher Dank, umsomehr als diese das Haus Buol für einige Zeit nicht betreten können.

Der Präsident der Stiftung Rätisches Museum  
*Conradin Hail*



# Rechnungsbericht der Stiftung Rätisches Museum für das Jahr 1981

Bilanz per 31. Dezember 1981

<i>Aktiven</i>	Fr.	Fr.
Kassa . . . . .	317.84	
Postcheck . . . . .	132.92	
Schweiz. Volksbank . . . . .	11 869.35	
Sparkonto SBG M1 . . . . .	24 257.80	
Sparkonto SBG M3 . . . . .	720.05	
Sparheft GKB .3 . . . . .	6 826.95	
Sparheft GKB .2 . . . . .	6 074.95	
Obligationen . . . . .	15 000.—	
Debitoren . . . . .	5 303.—	
Verrechnungssteuerguthaben . . . . .	1 133.—	
Buchbestand . . . . .	14 000.—	
Publikationen. . . . .	27 603.—	
Verkaufsartikel . . . . .	9 766.—	
Briefmarken . . . . .	89.50	
Registrierkasse . . . . .	1.—	
Kanton GR 800.035 . . . . .	412.45	
 <i>Passiven</i>		
Fondsvermögen . . . . .		73 313.25
Verwaltungsvermögen . . . . .		50 194.56
	<u>123 507.81</u>	<u>123 507.81</u>

## Gewinn- und Verlustrechnung 1981

<i>Ertrag</i>	Fr.	Fr.
Beitrag Kanton GR . . . . .		10 000.—
Beitrag Stadt Chur . . . . .		11 000.—
Vermögensertrag . . . . .		2 023.45
Verkaufserlöse . . . . .		5 163.30
Besucherspenden . . . . .		372.—
Ausbuchung Kleine Kassa im RM . . . . .		2 834.20
 <i>Aufwand</i>		
Ausbuchung J.B. . . . .	2 938.15	
Anschaffungen . . . . .	43 739.—	
Aufwand Publikationen . . . . .	11 289.15	
Lokalmiete Aspermont . . . . .	1 800.—	
Abschreibungen . . . . .	2 836.—	
Diverse Kosten . . . . .	88.85	
Faksimiles Hackaert . . . . .	378.—	
Vermögensabnahme . . . . .		31 676.20
	<u>63 069.15</u>	<u>63 069.15</u>

## Revisionsbericht für 1981

An den Stiftungsvorstand des  
Rätischen Museums  
7000 Chur

Sehr geehrte Damen und Herren

Als Kontrollstelle Ihrer Stiftung haben wir die auf den 31. Dezember 1981 abgeschlossene Jahresrechnung geprüft.

Wir stellten fest, dass

- die Bilanz und die Gewinn- und Verlustrechnung mit der Buchhaltung übereinstimmen,
- die Buchhaltung ordnungsgemäss geführt ist,
- bei der Darstellung der Vermögenslage und der Gewinn- und Verlustrechnung die allgemein gültigen Grundsätze zur Anwendung gelangten und die Vorschriften der Übereinkunft betreffend das Rätische Museum eingehalten sind.

Aufgrund der Ergebnisse unserer Prüfungen beantragen wir, die vorliegende Jahresrechnung zu genehmigen.

Chur, 4. Juni 1982

Finanzkontrolle  
des Kantons Graubünden  
*Trepp* *Huonder*

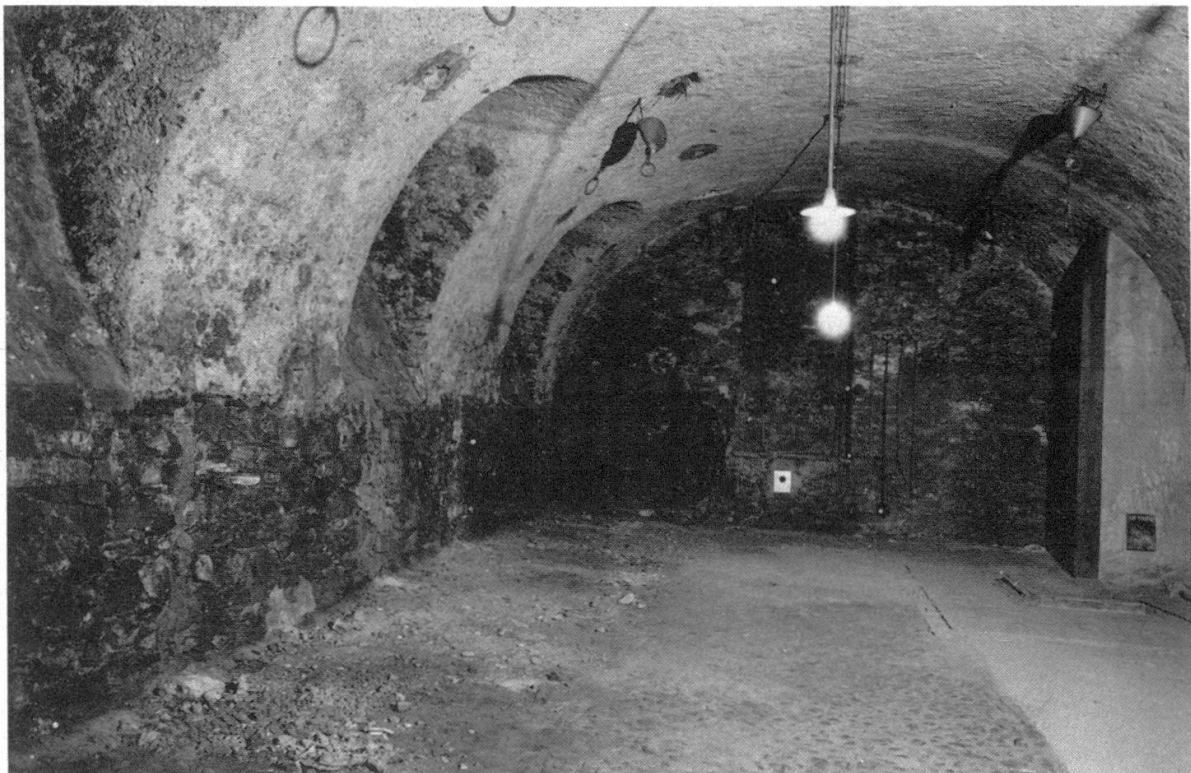
# Jahresbericht 1981 der Direktion des Rätischen Museums

## Einführung

Das Jahr 1981, das auch das letzte vollständige Amtsjahr der Unterzeichneten ist, und die ersten Monate des Jahres 1982 wurden von ordentlichen und ausserordentlichen Tätigkeiten geprägt: die Renovation des Buol'schen Hauses, die in Angriff genommen wurde, verursachte zahlreiche Besprechungen, Stellungnahmen und Entscheide. Keller und Erdgeschoss wurden geräumt und werden in der ersten Bauetappe saniert.

Die restaurierten Räume im Keller sollen die Ausstellung der Bodenfunde aus der urgeschichtlichen und römischen Zeit beherbergen. Unzählige Transporte wurden organisiert und durchgeführt. Büroräume und Werkstätte wurden ausserhalb des Museums eingerichtet, das Personal ist umgezogen, Mobiliar, Bibliothek und Material aussortiert und umgestellt; die permanente Ausstellung wurde stufenweise abmontiert, und zum ersten Mal wurde versucht, in den dadurch gewonnenen Räumen im Erdgeschoss eine Sonderausstellung durchzuführen.

Die steigende Besucherzahl während der Sonderausstellung zeigt, dass dies der richtige



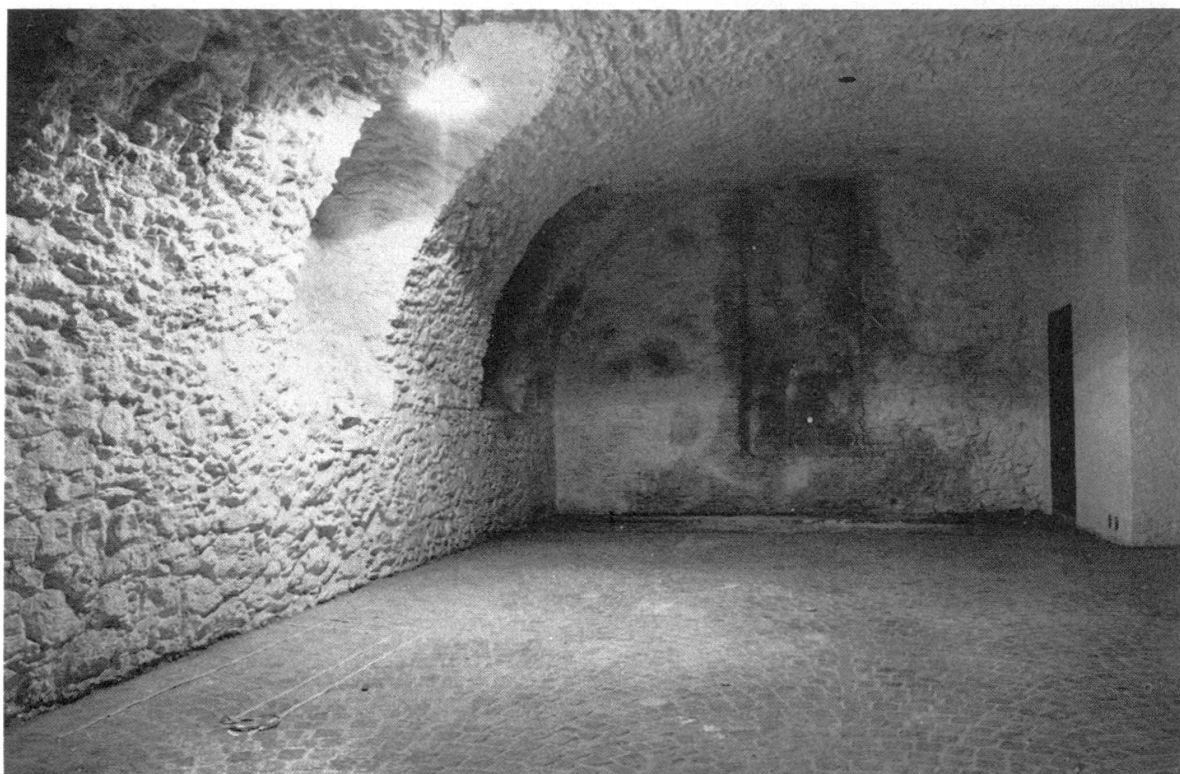
1 Kellerraum, vor der Restaurierung

Weg ist, um die reichen und zahlreichen Sammlungen des Rätischen Museums bekannt zu machen und dem Publikum näher zu bringen.

Am 31. Dezember schloss das Museum für längere Zeit seine Türen, und am 8. März 1982 konnte das Haus in leerem Zustand den Bauleuten überlassen werden. Alles, was im Rätischen Museum ausgestellt und aufbewahrt war, ist jetzt in den Studiensammlungen ausserhalb des Museums magaziniert und nach Sachgruppen sorgfältig eingeordnet. Die Umlagerung in die elf Aussenstationen verursacht eine ungeheure Arbeit, die die zwei Hauswarte des Museums, unterstützt vom übrigen Personal, musterhaft durchführten. Parallel dazu wurde die neue Ausstellung in den vier Stockwerken des Hauses Buol geplant. Sie ist jetzt thematisch endgültig bestimmt, die engere Auswahl der Objekte, die ausgestellt werden sollen, ist im Gange.

Darüberhinaus wurde die normale wissenschaftliche Tätigkeit des Museums so gut wie möglich weitergeführt: Führungen und Kurse, Leihgaben an Ausstellungen, Prüfung von Objekten, Erwerbungen und weitere Neueingänge, Konservierungen in und ausserhalb des Museums, Photodokumentation, Erschliessung und Bearbeitung der Sammlung, Veröffentlichungen, Auskünfte aller Art.

Für die Leiterin des Museums heisst das, über die normale Tätigkeit noch die Zeit zu finden, um die Mitarbeiter an den vier verschiedenen Arbeitsorten zu besuchen und mit ihnen ihre Museumsprobleme zu besprechen sowie im Buol'schen Haus die Bautappen zu verfolgen. Es heisst auch, die Neuausstellung und die dazugehörigen unzähligen Probleme mit dem Ausstellungsteam zu planen und während der Wintermonate mit



2 Kellerraum, nach der Restaurierung

ihrer Nachfolgerin, die vom Dezember 1981 bis Februar 1982 in Chur anwesend war, die Museumsangelegenheiten zu erörtern und darüber Auskunft zu erteilen, eine zeitraubende, aber für die Fortsetzung der Museumstätigkeit wichtige Beschäftigung. Die Prüfung der sich im Druck befindenden Publikationen, die Kontakte mit Kollegen, die Mitarbeit in Gremien von Schweizerischen Gesellschaften und die Besichtigung von Museen und Ausstellungen kommen noch dazu.

Der Jahresbericht des Rätischen Museums für das Jahr 1981 erscheint aus diesen Gründen in gekürzter Form und ohne Beiträge. Wir haben uns für diese Lösung entschlossen, um die Kontinuität der Publikation unserer Jahresberichte zusammen mit denjenigen der HAGG zu bewahren und ohne Lücken fortzusetzen, und bitten unsere Leser um Verständnis.

Ich möchte nicht unterlassen, den kantonalen Behörden und in erster Linie dem Vorsteher des Erziehungs- und Sanitätsdepartementes, Herrn Regierungsrat Otto Largiadèr, sowie den Mitgliedern der Stiftung Rätisches Museum und ihrem Präsidenten, Herrn Conradin Hail, für das Verständnis und die Hilfsbereitschaft gegenüber dem Rätischen Museum und seiner Leiterin meinen Dank auszusprechen. Ihre Unterstützung ist unerlässlich für die Direktion des Museums.

## Personal

Am 28. August 1981 wurde die neue Direktorin gewählt. Nach der Pensionierung der Unterzeichneten wird Frau Dr. *Ingrid R. Metzger* Mitte 1982 ihr Amt übernehmen, und wir wünschen ihr viel Erfolg und Befriedigung an ihrem neuen Posten. Sie ist in Chur aufgewachsen; nach der Matura an der Kantonsschule in Chur hat sie an der Philosophischen Fakultät I der Universität Zürich studiert, wo sie im Jahre 1967 mit einer Dissertation über «Die hellenistische Keramik von Eretria» ihr Studium der klassischen Archäologie abgeschlossen hat. Seit 1964 ist sie Mitglied der Schweizerischen Archäologischen Schule in Griechenland, die in Eretria Ausgrabungen durchführt. Seit 1967 arbeitet sie hauptsächlich im Museum von Eretria und ist für die Fundabteilung, Inventarisierung und Katalogisierung sowie Restaurierung der Objekte und für die wissenschaftliche Betreuung der Studenten in Eretria verantwortlich. Zwei Monate jährlich war sie in Chur im Rätischen Museum tätig, um die Antikensammlung zu inventarisieren und zu publizieren.

Ende Jahr wurde der Katalogisator, Herr *Paul Nold*, pensioniert. Er war seit 1972 im Rätischen Museum tätig, und in dieser Zeit wurde die Inventarisierung der historischen Abteilung weitgehend fortgeführt und abgeschlossen. In Zusammenarbeit mit der Direktion wurde ein Inventarsystem entwickelt, das gut funktioniert und von vielen anderen Museen als Muster betrachtet wird. Darüberhinaus hat Herr Nold die Regesten der alten Museumsakten von 1869 bis 1933 und die dazugehörigen Register erstellt und die Kopiebücher der Korrespondenz der alten Museumskonservatoren, die verblasst und fast nicht mehr lesbar sind, abgeschrieben. Diese Arbeit wird voraussichtlich im Jahre 1982 abgeschlossen sein. Sie soll als Arbeitsinstrument im Museum bleiben und auf Mikrofilm sichergestellt werden. Für die geleistete Arbeit danken wir Herrn Paul Nold herzlich und wünschen ihm einen ausgeglichenen und noch aktiven Ruhestand. Als Nachfolger wurde Herr *Hans Conrad*, von Scharans, wohnhaft in Chur, gewählt. Er



hat seinen Posten im Rätischen Museum am 1. März 1982 übernommen. Er sei herzlich willkommen in der Museumsfamilie. Herr *Remo Allemann*, Fachfotograf, hat seine Stelle auf den 31. März 1982 gekündigt, um sich einer anderen Tätigkeit in seinem Heimatort Splügen zu widmen, und wir wünschen ihm alles Gute für seine Zukunft. Sein Nachfolger ab 18. März 1982 ist Herr *Christjohannes Gilli*. In meinem letzten Jahresbericht möchte ich nicht versäumen, allen Mitarbeitern, den alten und den neuen, für ihre Leistungen und für ihre Treue dem Rätischen Museum gegenüber ganz herzlich zu danken.

### Kontakte, Publizität

Im Berichtsjahr fanden Beratungen und Besichtigungen in 20 Museen in Graubünden (10), in der Schweiz und im Ausland statt. Durch Studienreisen und Teilnahme an Tagungen von 15 Fachorganisationen wurden die Beziehungen zu den wissenschaftlichen Institutionen in der Schweiz und im Ausland gepflegt. Insgesamt wurden 17 Vorträge in Chur, Davos, Basel, Schaffhausen und Nürnberg gehalten.

4 Lehrerfortbildungskurse in Chur und Davos, Museumskurse der Schulklassen des Lehrerseminars und zahlreiche Heimatkundearbeiten fanden unter Mitwirkung des Museumspersonals statt. 8 Radio-sendungen (4 davon italienische) und eine Fernsehsendung (romanisch) wurden ausgestrahlt. Die Bündner und die Schweizer Presse berichteten mehrmals über die Veranstaltungen des Museums. Alle Museumsbeamte erteilten zahlreiche Auskünfte und standen für Dienstleistungen an Dritte zur Verfügung.

### Besucher, Ausstellungen, Leihgaben

Die Besucherzahl zeigt eine steigende Tendenz: 18 850 (15 388) Personen haben das Museum im Berichtsjahr besucht. Es kamen 193 (191) Schul- und Hochschulklassen, 6 (14) Gesellschaften sowie die Teilnehmer an 3 (3) Lehrerfortbildungskursen. Es fanden 41 (53) mehrsprachige Führungen, besonders während der Sonderausstellung, statt.



3 Plakat und Führer zur Sonderausstellung

Die Sonderausstellung «Spiele und Spielzeug in Graubünden» wurde am 4. Juni eröffnet und dauerte bis am 1. November. Sie wurde von 13 526 Personen besucht. Die Spielzeuge, die Bewegungsspiele und die dazugehörige Tonbildschau wurden in drei Räumen des Erdgeschosses gezeigt. Seit dem 18. November ist ein Teil dieser Ausstellung (Bewegungsspiele und Tonbildschau) im Schweizerischen Sportmuseum in Basel zu sehen.

Die Ausstellungen über die Urgeschichte, Römerzeit und Mittelalter wurden abmontiert. Die zwei ersten Abteilungen befinden sich im Schweizerischen Landesmuseum in Zürich, wo sie 1982 in einer Sonderausstellung gezeigt werden. Das Mittelalter wurde provisorisch im Korridor des Erdgeschosses ausgestellt. Am 31. Dezember wurde die ganze Ausstellung des Museums für das Publikum geschlossen. Die Vorbereitungen der neuen Ausstellung nach dem Umbau sind im Gange. 173 Objekte und zwei Bestände wurden zu Ausstellungszwecken an 18 Museen und Institutionen leihweise abgegeben. Weitere 107 Objekte, 2 Komplexe, Fotos, Pläne und Dokumentation wurden Institutionen und Privatpersonen für Veröffentlichungen, Studium und Vorträge zur Verfügung gestellt.

#### Bauliches

Die Renovationsarbeiten im Untergeschoss und zum Teil im Erdgeschoss wurden in Angriff genommen und anfangs Juni der Seitenkorridor im Erdgeschoss abgeschlossen.



4 *Spielecke in der Sonderausstellung «Spiele und Spielzeug in Graubünden»*

Am 27. Oktober sind die Büros der Direktion und von 4 Mitarbeitern an die Quaderstrasse verlegt worden. Transporte von Material und Studiensammlungen in die Magazine, Besprechungen und Besichtigungen im Zusammenhang mit dem Umbau haben stattgefunden.

### Neueingänge

Die Zahl der Neueingänge belief sich auf 1197 (605). 87 (4) Gegenstände wurden als Dauerleihgabe abgegeben. Für die 881 (260) Geschenke danken wir den 54 (39) Donatoren. 21 Bodenfunde wurden vom Archäologischen Dienst dem Rätischen Museum übergeben. Die Bibliothek verzeichnete einen Zuwachs von 200 Bänden und Broschüren sowie 4 neuen Periodika, darunter 121 Geschenke von 64 Donatoren. Als Tauschexemplare kamen 31, als Gegengabe 24 Bände ins Museum.

### Konservierungs- und Fotodienste

Der Museumsrestaurator hat 241 Objekte des Museums konserviert sowie für den Archäologischen Dienst 6 Grabungskomplexe restauriert und an der Bergung von Bodenfunden aus 3 Grabungen mitgewirkt. Ebenso hat er 20 Objekte für mehrere Bündner Talmuseen und andere Institutionen konserviert. Die Textilspezialistin konservierte 52 Textilien des Museums und mehrere für den Archäologischen Dienst. Die Graphikblätter des Museums wurden weiter passepartouriert. Der Museumsschreiner hat eine Anzahl Objekte, Neueingänge und Altbestand, konserviert und weitere 8 Holzgegenstände restauriert. Auswärtige Spezialisten haben 2 Möbel, 4 Bilder, 3 Puppen und Puppenkleider, 1 Holzkreuz, 5 Paar Schuhe und die zweite Hälfte der Totentanzbilder (Wandmalerei) restauriert.

Der Museumsfotograf hat 3685 schwarzweisse und farbige Fotos, 240 Farbdias und 2100 Vergrößerungen für Dokumentation und Veröffentlichungen angefertigt.

### Erschliessung und wissenschaftliche Bearbeitung der Sammlung, Veröffentlichungen

134 Gegenstände des Altbestandes des Museums wurden inventarisiert. Die Erschliessung des Archivs des Museums wurde weitergeführt. Als Beauftragte haben sich 2 Archäologinnen, 1 Anthropologe, 1 Historikerin, 1 Kunsthistoriker und 1 Numismatiker mit der wissenschaftlichen Bearbeitung von Museumssammlungen beschäftigt. Das Forschungsprojekt über «Funde und Befunde des römischen Chur» läuft weiter. Im Berichtsjahr ist der Jahresbericht des Rätischen Museums 1980 im JHGG veröffentlicht worden. Von Frau Dr. I. Metzger erschien im Bündner Monatsblatt 1981, Nr. 3/4 und 5/6, die Arbeit «Antike Metallobjekte in der Sammlung des Rätischen Museums» und von Dr. B. Kaufmann «Das frühbronzezeitliche Gräberfeld von Donath GR» in ASAG 43, 1979. In Fachpublikationen wurden weitere 10 Aufsätze veröffentlicht. Zudem sind mehrere Werke von Spezialisten unter Mitwirkung des Museums publiziert worden.

*Leonarda von Planta*



Museumsbeamte 1981

Direktorin:  
 Wissenschaftlicher Assistent für  
 Archäologie und Numismatik:  
 Wissenschaftlicher Assistent für  
 Geschichte und Volkskunde:  
 Inventariseur:  
 Restaurator:  
 Fotograf und Grafiker:  
 Kanzleisekretär:  
 Verwaltungsassistentin:  
 Hausmeister und Museumsschreiner:  
 Hauswart:

Dr. phil. Leonarda von Planta

Silvio Nauli

Lic. phil. Jürg Simonett  
 Paul Nold, bis 31. 12. 1981  
 Josmar Lengler  
 Remo Allemann  
 Heinrich Moser  
 Anita Köhl  
 Max Müller  
 Georg Battaglia

Abkürzungen:

Abb.	Abbildung	Jh.	Jahrhundert
AD	Archäologischer Dienst Graubünden	JHGG	Jahresbericht der Historisch- antiquarischen Gesellschaft von Graubünden
ASAG	Archives suisses d'anthro- pologie générale	KGR	Kanton Graubünden
BM	Bündner Monatsblatt	kol.	koloriert
D:	Depositum	o. J.	ohne Jahr
dat.	datiert	PTT	Post-, Telefon- und Telegraphen-Verwaltung
DRS	Deutsche u. Rätoromanische Schweiz (SRG)	RhB	Rhätische Bahn
E:	Erwerbung	RM	Rätisches Museum
EMS	Bleistiftzeichnungen von Schülern der Evangelischen Mittelschule Schiers	SA	Separatabdruck
G:	Geschenk	sc.	sculpsit (gestochen)
geb.	geboren	sig.	signiert
gest.	gestorben	SLM	Schweizerisches Landes- museum Zürich
HAGG	Historisch-antiquarische Gesellschaft von Graubünden	SRM	Schriftenreihe Rätisches Museum
Hl.	Heiliger	StC	Stadt Chur
ICOM	International Council of Museums	StRM	Stiftung Rätisches Museum
Init.	Initialen	T:	Tausch
JbRM	Jahresbericht des Rätischen Museums	UNESCO	United Nations Education, Science and Culture Organization
		VMS	Verband der Museen der Schweiz

# Zuwachsverzeichnis 1981

## Donatorenliste

Allen Donatoren des Berichtsjahres sprechen wir unseren verbindlichsten Dank aus.

Bündner Natur-Museum, Chur	Frau S. Grollmann, Oberuzwil
Bündner Tagblatt, Chur	Herr E. Haltiner, Chur
Fasnachtsgesellschaft Domat/Ems	Herr U. Heeb, Chur
Museo vallerano poschiavino, Poschiavo	Fräulein C. v. Jecklin, Chur
Pro Vita Comuna, Chur	Frau I. Kies, Chur
Schiesskomitee des Bündner Jubiläums- Kantonalschützenfests 1981, Chur	Frau H. Kind, Chur
Ski-Club Tambo, Splügen	Fräulein A. Köhl, Chur
Wertzeichenverkaufsstelle PTT, Chur/Bern	Frau E. Kunz-Caprez, Chur
Herr Prof. Dr. R. v. Albertini, Paspels/Dusch	Herr Dr. K. Laely, Felsberg
Herr A. Bärtsch-Clavadetscher, Furna	Herr J. Lengler, Chur
Herr M. Baracchi, Celerina/Schlarigna	Herr H. Moser, Chur
Herr Ed. Bauer, Chur	Herr M. Müller, Chur
Dr. A. Bener, Erben, Chur	Herr S. Nauli, Chur
Frau M. Bluhm-Beck, Chur	Herr P. Nold, Chur
Herr G. Cambin, Breganzona	Herr P. Räber, Chur
Herr E. Capadrutt, Chur	Frau F. Regi-Bazzi, Zerne
Frau H. Cherbuliez, Zürich	Herr A. Rutishauser, Kreuzlingen
Frau C. Disam-Brugger, Chur	Herr M. Rychner, Bern
Herr Dr. H. Erb, Chur	Herr Dr. R. Schällibaum, St. Gallen
Frau B. Felix, Chur	Herr K. Scharegg, Paspels
Fräulein U. Felix, Märwil (TG)	Herr J. Scharplatz, Strada i. E.
Frau K. Fischer, Marburg/Lahn	Herr K. Schmid, Chur
Frau C. Froriep-v. Salis, La Punt-Chamues-ch	Frau U. Schwendener, Chur
Fräulein Ch. Gartmann, Surcuolm	Frau V. Widmer-Kieni
Herr H. Gartmann, Chur	Herr Dr. R. Wildhaber, Basel
Herr P. Gredig, Chur	Frau M. Zendralli, Chur
Herr G. Grieshaber, St. Moritz	Herr Pfarrer E. Zuan, Flerden

## Archäologische Abteilung

### Steinzeit

Bergkristallfragment. Aus Tamins/Crestis. AD 1976. P 1981.3

### Bronzezeit

Tülle einer Lanzenspitze. Bronze, wahrscheinlich Bronzezeit, aus Felsberg/Rheinbett. P 1981.2

### Römerzeit-Neuzeit

6 Schlackenstücke. Zeitstellung ungewiss, aus Bivio/Julier. P 1981.1

8 Terra sigillata Bols. Ton, Zeitstellung ungewiss, Herkunft unbekannt. P 1981.4-6

### Neuzeit

Textilfragmente aus Männer- und Frauengrab. Seide/Wolle, 17. Jh., aus Tarasp/Kirche Hl. Dreifaltigkeit. AD 1978. H 1981.5010-5015

2 Paar Schuhe. Leder, 17./18. Jh., aus Arvigo/Kirche San Lorenzo. AD 1980. H 1981.5008 und 5009

Schuhfragmente. Leder, 18. Jh., aus Stierva/Kirche St. Maria Magdalena. AD 1980. H 1981.5007

Hacke. Eisen, neuzeitlich, aus Lantsch/Lenz. H 1981.5001

3 Löffel. Eisen, neuzeitlich, aus Trin-Mulin, Domat/Ems und Schmitten. H 1981.5004-5006

Nagel. Eisen, neuzeitlich, aus Salouf. H 1981.5003

Schroten. Eisen, neuzeitlich, aus Brienz/GR. H 1981.5002

## Numismatische Abteilung

### Fundmünzen

#### *Neuzeit:*

Stadt Chur, Bluzger 1644. Billon, aus Trin-Mulin. M 1981.520

Herrschaft Haldenstein, Gubert von Salis, Bluzger 1734. Billon, aus Almens. M 1981.515

Republik Genf, 6 Sols 1796. Kupfer, aus Chur. M 1981.518

### Münzen

#### *Neuzeit:*

Bistum Chur, Ortlieb von Brandis 1458-1491, 5 Pfennige o.J. Silber. E: KGR. M 1981.503-507

Bistum Chur, Heinrich VI. von Hewen 1491-1503, 2 Pfennige o.J. Silber. E: KGR. M 1981.508, 509

Bistum Chur, Paul Ziegler 1503-1541, 3 Pfennige o.J. Silber. E: KGR. M 1981.510-512

5 Bistum Chur, Paul Ziegler 1503-1541, Halber Batzen o.J. Silber. E: KGR. M 1981.513

Bistum Chur, Joseph Mohr, 10 Kreuzer 1635. Silber. E: KGR. M 1981.514

Herrschaft Haldenstein, Thomas I. von Schauenstein 1609-1628, Gulden o.J. Gold. E: KGR. M 1981.595

Herrschaft Haldenstein, Thomas I. von Schauenstein 1609-1628, Batzen o.J. Billon. E: KGR. M 1981.516

Herrschaft Haldenstein, Julius Otto I. von Schauenstein, 2 Kreuzer 1648. Billon. T. M 1981.519

Herrschaft Mesocco, G.F. Trivulzio 1518-1549, Testone o.J. Silber. E: KGR. M 1981.517

### Medaillen, Plaketten und Abzeichen

#### *Ausbildung, Schule*

Schulabzeichen, S.A.M.D. (Schweiz. Alpine Mittelschule Davos), o.J. G: Dr. K. Laely. M 1981.566



5



6

### *Fasnacht*

Churer Fasnachtsplakette 1981. G: M. Müller. M 1981.553

6 32 Fasnachtsplaketten, vollständiger Satz «Kupfer, Silber, Gold», Domat/Ems 1972–1981. G: Fasnachtsgesellschaft Domat/Ems. M 1981.521–552

### *Geschichte, Politik*

Calvenfeier Chur 1899. E: KGR. M 1981.559

100 Jahre Schweiz. Bundesstaat 1848–1948. G: Dr. K. Laely. M 1981.557

Loskauf von Österreich 1649–1949. Silber. G: Dr. K. Laely. M 1981.558

500 anni Mesocco Soazza Grigioni 1480–1980. E: KGR. M 1981.560

### *Handel, Industrie, Gewerbe*

City Shop Chur, Discount-Marke 5 Franken, o.J. G: S. Nauli. M 1981.593

### *Jagd*

Jagdschiessen Valaulta Domat/Ems 1971, Auszeichnung. G: K. Schmid. M 1981.556

Jagdschiessen Tumbiv 1972. G: K. Schmid. M 1981.554

Jagdschiessen Valaulta Domat/Ems 1973/1975, Meisterschaft. G: K. Schmid. M 1981.555

### *Kirche, Religion*

Jubiläum der Gründung des Klosters Müstair durch Karl den Grossen, 1975. Silber. G: S. Nauli. M 1981.561

### *Militär*

500 Tage an der Grenze, Schützen-Compagnie 11/7, 1914–1919. G: P. Nold. M 1981.562

Soldatenweihnacht 1940. G: Dr. K. Laely. M 1981.563

### *Musik*

Musikgesellschaft Davos 1877–1927. G: Dr. K. Laely. M 1981.564

50 Jahre Graub. Kant. Musikverband, 13. Kant. Musikfest Davos 1951. G: Dr. K. Laely. M 1981.565

### *Ortschaften*

Villes Suisses, Lausanne 1938. G: Dr. K. Laely. M 1981.590

### *Schiessen*

XV. Calven Schiessen Davos 1953. G: Dr. K. Laely. M 1981.567

- 4 XVIII. Bündner Jubiläums-Kantonalschützenfest Chur 1981, 2 Kranzauszeichnungen, kleine Meisterschaft und Meisterschaft. G: Schiesskomitee Jubiläums-Kantonalschützenfest 1981. M 1981.568–571  
Bündner Jubiläums Kant. Schützenfest 1981 Chur, Schützentaler. Silber. D: Schützengesellschaft der Stadt Chur. M 1981.594

#### *Sport*

- 5 Rheinwaldlauf (Sufers 1977, Splügen 1978, Medels i.Rh. 1979, Nufenen 1980, Hinterrhein 1981). G: Ski-Club Tambo. M 1981.572–576
- 2 Schlittschuhmeisterschaft Davos (World's 1953, European 1954). G: Dr. K. Laely. M 1981.583 u. 584  
Bündner-Glarner Schwingertag Davos 1943. G: Dr. K. Laely. M 1981.580
- 2 Sertig Schwinget, 1941 und 1943. G: Dr. K. Laely. M 1981.582 u. 581  
Sportplatzeinweihung Chur 1941. G: Dr. K. Laely. M 1981.585  
Turnerabzeichen Davos, o.J. G: Dr. K. Laely. M 1981.589  
Bündner Kanton. Turnfest Davos 1924. G: Dr. K. Laely. M 1981.579  
Bündner-Glarner Kantonal-Turnfest Davos 1965. G: Dr. K. Laely. M 1981.578  
Ski-Club Davos 1916. G: Dr. K. Laely. M 1981.577  
Skiabzeichen 1944. G: Dr. K. Laely. M 1981.586  
VII. Jeux mondiaux universitaires d'hiver Davos 1947. G: Dr. L. Laely. M 1981.588  
Olympiade St. Moritz 1948. G: Dr. K. Laely. M 1981.587  
Polska ASZ, Mitgliedsabzeichen des «Akademicki Zwiasek Sportowy», o.J. G: Dr. K. Laely. M 1981.592

#### *Volkskunde*

- Schweizer Trachten- und Volksliedertag Bern 1925. G: Dr. K. Laely. M 1981.591

## Historische Abteilung

### Berufe

#### *Apotheker*

- Medikamentenschachtel. Karton, Druck und Handschrift, dat. 1901, aus Chur. G: E. Bauer. H 1981.582

- Deckel zu Medikamentenschachtel. Karton, Druck, Handschrift, dat. 1884, aus Chur. G: E. Bauer. H 1981.581

#### *Bäcker/Zuckerbäcker*

- 7 Bonbonschachtel. Karton bunt bemalt, 19./20.Jh., Aufschrift Konditorei Hürsch, Chur. G: E. Bauer. H 1981.580

- 2 Schachteln Chocolat Suchard. Karton bunt bemalt, 19./20.Jh., aus Chur. G: E. Bauer. H 1981.577 und 579

#### *Drechsler*

- Drehbank. Lärche, Tanne, 19./20.Jh., aus Stierva. E: KGR. H 1981.1045

#### *Drucker*

- 9 Collecziun. Druckbögen 1841, Druckerei Florin Janett Schiarplaz, Strada. G: J. Scharplaz. H 1981.36a–k

- Winkelhaken für Druckerei. Eisen, Messing, Anfang 20.Jh., aus Chur. G: Bündner Tagblatt AG. H 1981.22

- Setzlineal. Messing, Anfang 20.Jh., aus Chur. G: Bündner Tagblatt AG. H 1981.23



7



8

### *Feuerwehr*

Feuerordnung Gemeinde Thusis. Papier, Druck, dat. 13. November 1767. E: KGR. H 1981.1133

### *Küfer*

Spundbohrer. Eisen, Esche; Ende 19.Jh., aus Versam/Arezen. G: K. Scharegg. H 1981.24

9 Küferlehren. Tanne, braun bemalt, Anfang 20.Jh., aus Chur. G: U. Heeb. H 1981.688

Plan für die Herstellung eines Fasstrichters. Papier, Tusche, dat. 1923, aus Chur. G: U. Heeb. H 1981.689

Plan für die Herstellung eines Fasstürchens. Papier, Tusche, dat. 1922, aus Chur. G: U. Heeb. H 1981.690

3 Pläne für die Herstellung eines Fassbodens. Papier, Tusche, dat. 1923, aus Chur. G: U. Heeb. H 1981.691-693

Lehrvertrag als Küfer für Ulrich Heeb, Grabs. Papier, Druck, Handschrift, dat. 1921. G: U. Heeb. H 1981.698

Plan für die Herstellung eines Weinfasses. Papier, Tusche und Farbe, dat. 1929, aus Chur. G: U. Heeb. H 1981.694

Reglement für die Lehrlingsausbildung im Weissküfergewerbe. Papier, Druck, dat. 1952. G: U. Heeb. H 1981.699

Reglement für die Meisterprüfung im Küfer- und Kellergewerbe. Papier, Druck, 1. Hälfte 20.Jh., aus Chur. G: U. Heeb. H 1981.701

Statuten des Schweiz. Küfermeisterverbandes. Papier, Druck, dat. 1935, aus Chur. G: U. Heeb. H 1981.700

Prospekt 125 Jahre Küferei Thurnheer, Berneck. Halbkarton, Papier, Druck, dat. 1979. G: U. Heeb. H 1981.697

### *Müller*

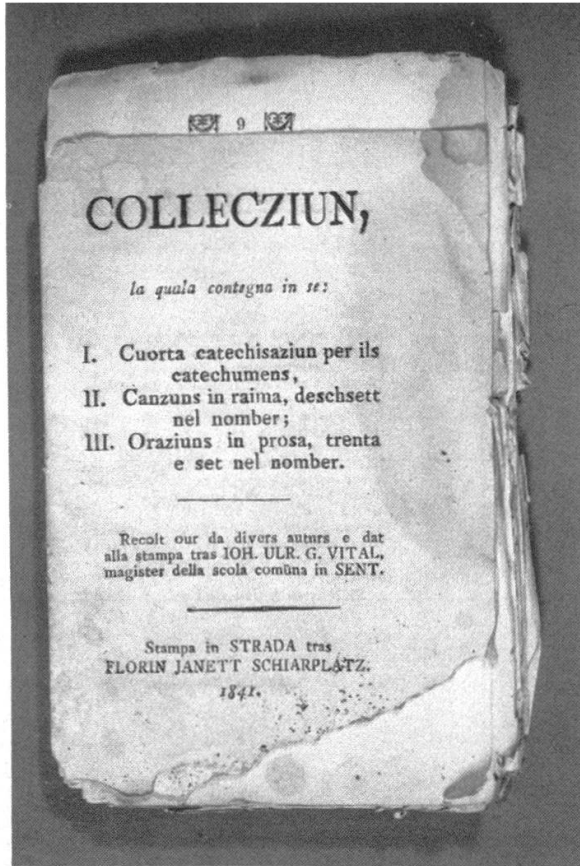
10 Leinsamenpresse. Lärche und Fichte, 19.Jh., aus Schlans. E: KGR. H 1981.686

### *Schreiner/Zimmermann*

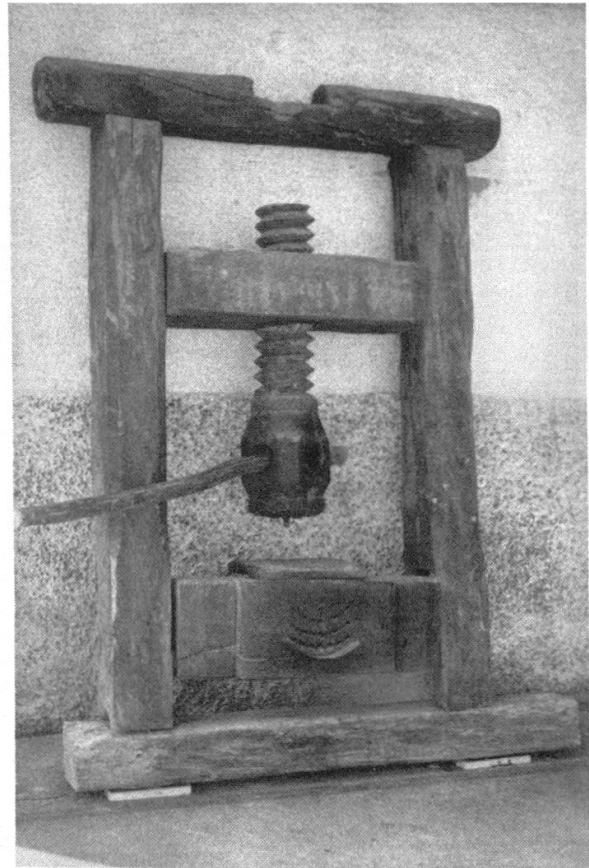
Zapfenbohrmaschine. Buche und Eisen, Anfang 20.Jh., aus Valendas. E: KGR. H 1981.48

Hammer. Eisen und Tanne, aus Chur. E: KGR. H 1981.994





9



10

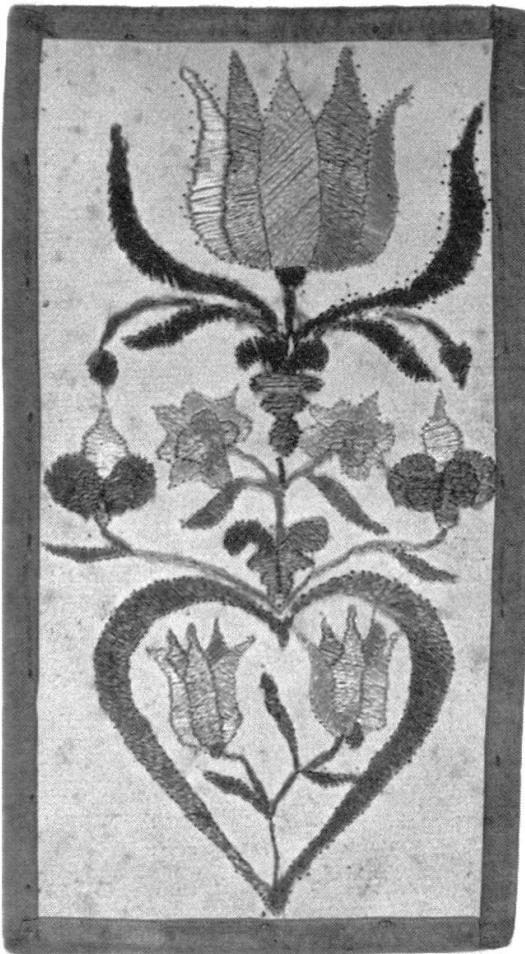
### Töpfer

- 8 Skizzenbuch der Töpferei Deragisch, Tujetsch/Bugnei. Bleistiftzeichnungen, teils Farbstift, 2. Hälfte 19. Jh. E: KGR. H 1981.1134

### Brauchtum

#### Profanes Brauchtum

- Tagebuch. Karton, Papier, Handschrift, dat. 1840, aus Jenins. G: U. Felix. H 1981.608
- 21 Exlibris. Handdrucke ab Holzschnitten von Gottfried Grieshaber, St. Moritz, dat. 1981. G: G. Grieshaber. H 1981.102-117, 1002-1006
- Spruchblatt deutsch. Papier, Handschrift, dat. 1824, aus Petersburg. D: A. Monsch. H 1981.241
- Spruchblatt deutsch. Papier, Handschrift, farbiger Dekor, dat. 1838, aus Davos-Glaris. D: A. Monsch. H 1981.242
- Spruchblatt deutsch. Papier, Handschrift, farbiger Dekor, dat. 1853, aus Chur. D: A. Monsch. H 1981.243
- Gedenkblatt deutsch. Papier, Handschrift, farbiger Dekor, dat. 1927, aus Petersburg. D: A. Monsch. H 1981.240
- 12 Andenkenblatt. Perforiertes Papier, Reliefdruck, Druck und Handschrift, farbiger Dekor, aus Chur. G: C. v. Jecklin. H 1981.942
- Gedenkblatt, Glückwunsch. Papier, farbiger Reliefdruck, verstellbares Sujet, 2. Hälfte 19. Jh., aus Chur. G: C. v. Jecklin. H 1981.943
- 11 Buchzeichen. Papier, bunte Seidenstickerei, Ende 19. Jh., aus Sarn. G: U. Felix. H 1981.118



11



12

Buchzeichen. Papier, Aquarell, Ende 19. Jh., aus Surcuolm. E: KGR. H 1981.252

Albumbildchen. Papier, farbiger Pressdruck, 19./20. Jh., aus Surcuolm. E: KGR. H 1981.457

Fotoalbum. Porträtfotos von Personen aus den Familien Caviezel, Cavelti, Castelmur, Fotos Carl Lang, Chur, Ende 19. Jh., aus Tume gl. E: KGR. H 1981.1044

Gruppenfoto Verband Schweiz. Heizer und Maschinisten, Sektion Graubünden. Foto 1915 von H. Malling-Rechsteiner, Chur. E: KGR. H 1981.463

Plakat Christlicher Holz- und Bauarbeiterverband. Papier, Druck, Mitte 20. Jh., Druck Otto Walter AG, Olten. E: KGR. H 1981.462

Reklamekuvert Foto E. Meerkämper Sils i.E. und Davos. Papier, Druck, um 1900. G: A. Köhl. H 1981.29

#### *Religiöses Brauchtum*

Spruchblatt. Kupferstich, hrsg. Augustinerorden München, 19. Jh. E: KGR. H 1981.253

5 Andachtsblätter. Kupferstiche, 2. Hälfte 19. Jh., aus Surcuolm. E: KGR. H 1981.281, 284, 286, 453, 456

6 Andachtsblätter. Lithographien, teils koloriert, 19./20. Jh., aus Surcuolm. E: KGR. H 1981.282, 285, 287, 450, 451, 454

3 Andachtsblätter. Papier, Druck, teils farbig, 19./20. Jh., aus Surcuolm. E: KGR. H 1981.283, 452, 455





13



14

Manuskript romanisch. «Ina Canzun de nossa Dona». Papier, Handschrift, dat. 1781, aus Surcuolm. E: KGR. H 1981.288

Glückwunsch zur Verlobung. Perforierter Halbkarton, farbiger Prägedruck, 19./20.Jh., aus Chur. G: E. Capadrutt. H 1981.327

Brautkranz und Brautsträusschen. Kunstblumen, 1903, aus Igis. G: J. Kies. H 1981.94

11 Taufzettel. Papier, Prägedruck, Handschrift, dat. 1873–1883, aus Chur. G: H. Kind. H 1981.8–18

2 Taufzettel. Papier, Pressdruck, Seide, Handschrift, dat. 1888, aus Chur. G: C. v. Jecklin. H 1981.945, 946

Taufzeugnis. Druck und Handschrift, dat. 1904, aus Chur. G: M. Bluhm-Beck. H 1981.516

Taufzettel mit Kuvert. Papier, Druck, Pressdruck, farbiger Dekor, 2. Hälfte 19.Jh., aus Chur. G: C. v. Jecklin. H 1981.944, 947

Gedenkblatt zur Konfirmation. Halbkarton, Prägedruck zweifarbig, Handschrift, Anfang 20.Jh., aus Chur. G: J. Kies. H 1981.93

Totenschmuck. Kunstblumen, Seidenband, Stickerei, 19.Jh., aus dem Avers. G: R. Wildhaber. H 1981.1007

Schachtel mit Spruchblättern. Karton mit goldfarbigem Dekor, gedruckte religiöse Texte.

D: A. Monsch. H 1981.231

## Bücher

Calender Ramonsch. Papier, Druck, Umschlag mit Wappen der Drei Bünde, Druck 1861, P. Condrau, Disentis. E: KGR. H 1981.275

Bundesartikel en Romonsch. Bernhard Otto, Chur, 1797. E: KGR. H 1981.277

Cudisch dil uffeci de Nossa Dunna. Chur 1799. E: KGR. H 1981.276

La Trost dil Giest. Surrhein-Somvitg 1837. E: KGR. H 1981.273

Wilhelm Tell. Schauspiel von F. Schiller, ins Romanische übersetzt von J.A. Bühler, J.A. Pradella, Chur 1865. E: KGR. H 1981.659

Compendi della Historia Ecclesiastica. P. Condrau, Disentis 1872. E: KGR. H 1981.272

Leben des Benjamin Franklin. 2. Hälfte 18.Jh., F. Nils, Leipzig. D: A. Monsch. H 1981.244

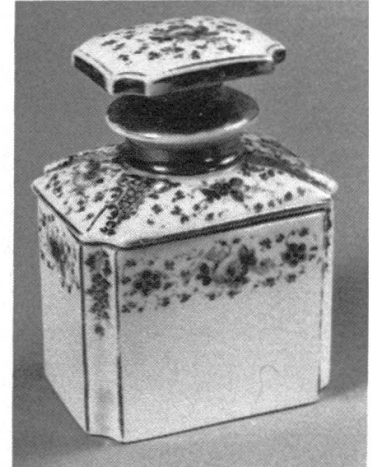
Gesangbuch für evangelische Kirche. Huber und Co., Frauenfeld 1924. G: J. Kies. H 1981.92

Avvisi alla Gente di Campagna. Società Tipografica, Chur 1768. E: KGR. H 1981.1067

Werther von Johann Wolfgang Goethe. Italienische Übersetzung von Gaetano Grassi, Giuseppe Ambrosione, Poschiavo 1782. E: KGR. H 1981.1066



15



16

### Hauswirtschaft

- Luftreiniger, Marke Longlife. Weisses Glas, Buche, Blech, Anfang 20. Jh., aus Zizers. E: KGR. H 1981.709
- Spucknapfbehälter mit Deckel. Holz, Deckel intarsiert, 19./20. Jh., aus Celerina. E: KGR. H 1981.65
- 3 Löffel. Silber, Marke AJO NE 1872, Initialen NT, aus Chur. D: A. Monsch. H 1981.222–224
- Etui mit 5 Kaffelöffeln. Silber, aus Chur. D: A. Monsch. H 1981.220
- Buttermesser. Silber, 1844, Initialen FW(olf), Reliefdekor, aus Chur. D: A. Monsch. H 1981.221
- Zierglas. Schliffdekor und Medaillons mit farbigem Blumendekor, aus Chur. D: A. Monsch. H 1981.158
- Fussglas. Goldrand, Dekor dunkelrote Reben mit Trauben, 19. Jh., aus Chur. D: A. Monsch. H 1981.157
- Henkelglas. Schliffdekor und Engelfiguren aus Metall, 19. Jh., aus Chur. D: A. Monsch. H 1981.155
- Henkelglas. Schliff- und dunkelroter Dekor, 19. Jh., aus Chur. D: A. Monsch. H 1981.156
- Glasflasche. Dreiviertelliter, Eichzeichen GR, Initialen MBH, 19./20. Jh., aus Graubünden. E: KGR. H 1981.96
- 2 Menükarten. Papier, zweifarbiger Druck, dat. 1914 und 1916, aus dem Engadin. G: Dr. R. v. Albertini. H 1981.486, 487
- Mäppchen mit Rationierungskarten 1914–1918. Karton, Papier, Druck, aus Chur. G: C. v. Jecklin. H 1981.785
- Kuvert mit Rationierungskarten 1939–1946. Papier, Druck, aus Chur. G: C. v. Jecklin. H 1981.786
- 13 Kaffeekanne. Eisenblech, Röhrenaussguss, 19./20. Jh., aus Celerina. E: KGR. H 1981.66
- Blasbalg. Leder, Holz, 19./20. Jh., aus Chur. E: KGR. H 1981.77
- Teebüchse. Blech bemalt, Reliefdekor, Aufschrift «Jubiläums Thee Riquet 1895», aus Chur. G: E. Bauer. H 1981.578
- Schachtel. Karton mit Silberpapier überzogen, aus Chur. D: A. Monsch. H 1981.230
- Papiersack. Aufschrift «Konsum-Verein Chur», 19./20. Jh., aus Chur. G: H. Kind. H 1981.87
- 2 Buttermodel. Tanne, Strichdekor, 19./20. Jh., aus Celerina. G: K. Schmid. H 1981.78, 79
- Buttermodel. Ulme, Inschrift «Centrifugen, 250 g Butter», aus Chur. E: KGR. H 1981.996
- Röhrliche. Eisen, zum Bügeln von Rüschen, aus Chur. G: E. Bauer. H 1981.549
- Aschentuch für Wäschelauge. Grobes Leinen, Initialen R(iz a Porta), 19./20. Jh., aus Sarn. G: U. Felix. H 1981.21
- 2 Waschbänke. Tanne, Eisen, 19./20. Jh., aus Celerina. E: KGR. H 1981.68, 69

- Wäscheschemel. Tanne, 19./20.Jh., aus Celerina. E: KGR. H 1981.70  
 Holzstütze für Waschbrett. Tanne, 19./20.Jh., Initialen GPG, aus Celerina. E: KGR. H 1981.71  
 Bock für Waschzuber. Tanne, 19./20.Jh., aus Celerina. E: KGR. H 1981.72  
 Wäschebeutel. Baumwolle, gehäkelt, um 1898, aus Chur. G: E. und J. Kies. H 1981.37  
 14 Wäscherinnen am Inn. 2 Fotos von A. Pedrett, St. Moritz, Ende 19.Jh., aus Chur. G: A. Köhl.  
 H 1981.25, 26  
 Wäscherinnen in Churwalden/Pradaschier. Mono-Ansichtskarte von Chr. Meisser, Chur,  
 19./20. Jh. G: C. v. Jecklin. H 1981.827  
 Henkel für Öllicht. Eisen, aus Chur. E: KGR. H 1981.995

### Keramik

- 10 Tassen mit Untertassen. Porzellan, weiss, ringförmiger Dekor in Gold, Rot und Schwarz, 19.Jh.,  
 aus Chur. D: A. Monsch. H 1981.150, 207-215  
 Tasse mit Untertasse. Porzellan, weiss, farbige Genreszene, aus Chur. D: A. Monsch. H 1981.151  
 Tasse mit Untertasse und Deckel. Porzellan, weiss mit Goldstreifen und Medaillons mit farbigen  
 Blumen, aus Chur. D: A. Monsch. H 1981.153  
 Untertasse. Porzellan, weiss, farbiger Blumendekor, aus Chur. D: A. Monsch. H 1981.152  
 15 Schüssel. Ton, beige glasiert, braun-gelb-grüner Dekor, aus Töpferei Lötscher, St. Antönien,  
 2. Hälfte 19. Jh. E: KGR. H 1981.147  
 Schüssel. Porzellan, weiss, ringförmiger Dekor in Gold, Braun und Rot, aus Chur. D: A. Monsch.  
 H 1981.218  
 Dose mit Deckel, Porzellan, weiss, ringförmiger Dekor in Gold, Braun und Rot, aus Chur.  
 D: A. Monsch. H 1981.216  
 16 Dose mit Deckel. Porzellan, weiss, farbiger Blumen- und Pflanzendekor, 19.Jh., aus Chur.  
 D: A. Monsch. H 1981.159  
 Krug. Porzellan, weiss, ringförmiger Dekor in Gold, Braun und Rot, 2.Hälfte 19.Jh., aus Chur.  
 D: A. Monsch. H 1981.217  
 Kuchenform. Ton, braun glasiert, aus Thusis. G: V. Widmer-Kieni. H 1981.638

### Kostüme und Zubehör

- Kostüm. 2-teilig, blauer Wollfilz, weisser Einsatz, Metallknöpfe, um 1899, aus Chur.  
 G: C. v. Jecklin. H 1981.728  
 Damenkleid. Schwarze Taftseide, Seidenfransen, Mitte 19.Jh., aus Chur. G: C. v. Jecklin.  
 H 1981.727  
 2 Kinderkleider. Baumwollstoff bedruckt, St. Gallerspitzen, 19.Jh., aus Chur. G: C. v. Jecklin.  
 H 1981.741, 744  
 Kinderkleid, Rosa Baumwollstoff, St. Gallerstickerei, aus Chur. G: C. v. Jecklin. H 1981.742  
 Kinderkleid. Blauer Wollflanell, bedruckter Oberteil, Baumwollfutter, aus Chur. G: C. v. Jecklin.  
 H 1981.743  
 Taufgarnitur. 3-teilig, weisser Tüll bestickt auf blauer Seide, aus Zernez. G: F. Regi-Bazzi.  
 H 1981.45  
 Damenjacke. Schwarze Repsseide, Spitzenverzierung, aus Chur, G: E. Bauer. H 1981.552  
 Damenjacke. Schwarze Seide, Posamentenverzierung, aus Chur. G: E. Bauer. H 1981.553  
 Herrenweste. Baumwolle, schwarz bestickt, Vorderteil wattiert, aus Zernez. G: F. Regi-Bazzi.  
 H 1981.41  
 18 Herrenweste. Schwarze Seide, bunte Seidenstickerei, 1.Hälfte 19.Jh., aus Chur. G: C. v. Jecklin.  
 H 1981.775  
 Knabenweste. Wollpiqué, runder Kragen, 19.Jh., aus Chur. G: C. v. Jecklin. H 1981.737  
 Gilet. Roter Samt, Leinenfutter, kupferversilberte Knöpfe mit Wappen Salis, aus Zizers.  
 G: K. Schmid. H 1981.707



17



18

Reitermantel-Fragment. Blaues Wolltuch mit Goldschnüren, Samtapplikationen, aus Chur. G: C. v. Jecklin. H 1981.776

Hemdbrust. Baumwollstoff mit Weissstickerei, aus Chur. G: E. Bauer. H 1981.564

2 Damenhosen. Bauwolle mit St. Galler Spitzen, 19.Jh., aus Chur. G: H. Kind. H 1981.145, 146

Kinderunterrock. Baumwollgarn rot und weiss gehäkelt, Stoffträger, 19.Jh., aus Chur.

G: C. v. Jecklin. H 1981.740

17 Kinderschüttli für Taufe. Tüll mit Spitzen, Seidenfutter, aus Chur. G: C. v. Jecklin. H 1981.750

Kinderschüttli für Taufe. Baumwollstoff, bestickt, aus Chur. G: C. v. Jecklin. H 1981.748

2 Kinderschürzen. Gemusterter Baumwollstoff, mit. St. Galler Spitzen, aus Chur. G: C. v. Jecklin. H 1981.745, 746

Kinderschürze. Baumwollstoff, gemustert, St. Galler Spitze, aus Chur. G: C. v. Jecklin. H 1981.738

Kinderschürze. Baumwollstoff, gemustert, Volantabschluss, aus Chur. G: C. v. Jecklin. H 1981.739

Kinderlatz mit Ärmelchen. Baumwolle, gehäkelt, Ende 19.Jh., aus Thusis. G: V. Widmer-Kieni. H 1981.637

2 Paar Kinderstrümpfe. Baumwollgarn, gestrickt, aus Chur. G: C. v. Jecklin. H 1981.735, 778

Taufkissen. Baumwollstoff, Klöppelspitze, Ende 19.Jh., aus Thusis. G: V. Widmer-Kieni. H 1981.634

Tragkissenbezug für Taufe. Baumwollbatist, bestickt, Tüllspitzen, aus Chur. G: C. v. Jecklin. H 1981.749

Tragkissenbezug. Bauwollpique mit Tüllspitzen und Entredeux, aus Chur. G: C. v. Jecklin. H 1981.747

Capadüsli. Weinroter Baumwollsatin, schwarzes Samtband, für Calvenfeiertracht 1899, aus Chur. G: C. v. Jecklin. H 1981.729

Frauenhaube. Grün-beige, gemusterte Seide, schwarze Spitzen, aus Chur. G: C. v. Jecklin. H 1981.730

Damenhut. Brauner Samt, Seidenband und Spitze, Seidentüll, schwarze Blumen, Mitte 19.Jh., aus Chur. G: C. v. Jecklin. H 1981.731

Damenhut. Stroh, Seidenband, Seidentüll mit Blütenzweig aus gefärbten Federn, Mitte 19.Jh., aus Chur. G: C. v. Jecklin. H 1981.732

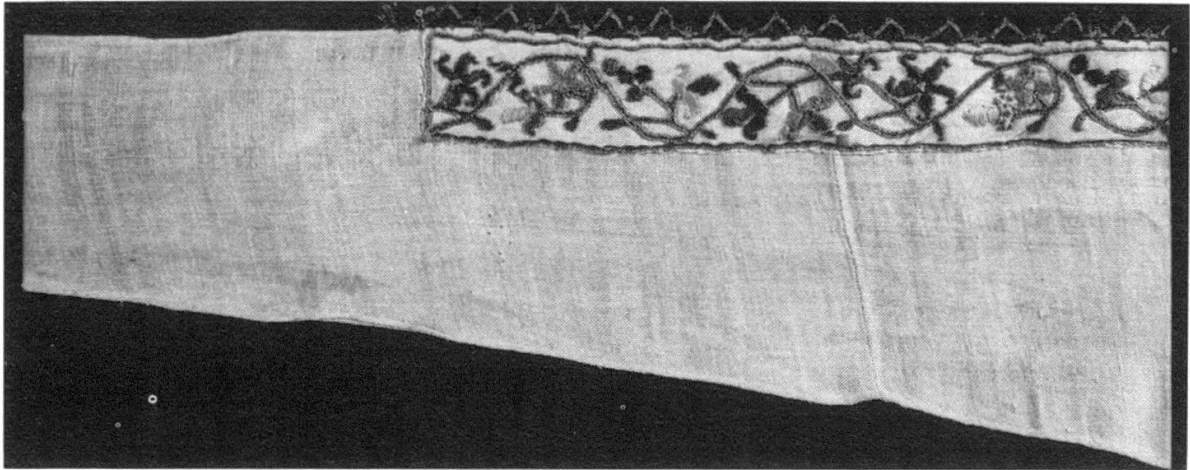
Damenhut. Grau-grüner Seidenreps und Seidentaft, Tüllspitzen, Seidenband und Stoffblumen, 2. Hälfte 19.Jh., aus Chur. G: C. v. Jecklin. H 1981.733

Kopfbedeckung. Schwarz bestickter Tüll, schwarzes Repsband, aus Chur. G: E. Bauer. H 1981.557

Frauennachthaube. Leinen mit Klöppelspitze, Initialen C.v.S., aus Chur. G: C. v. Jecklin. H 1981.752

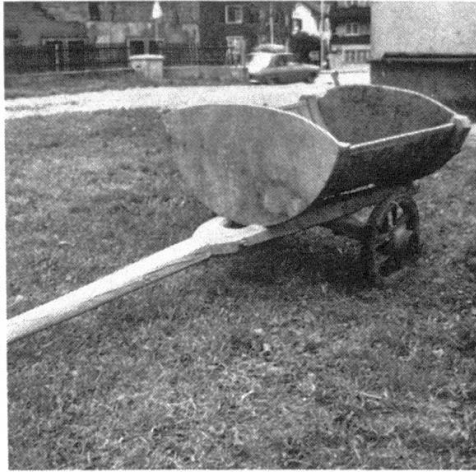


- 2 Frauenhauben. Baumwollstoff, gemustert, aus Chur. G: C. v. Jecklin. H 1981.753, 754
- Nachhaube. Baumwollmusseline, bestickt, aus Zernez. G: F. Regi-Bazzi. H 1981.42
- Kinderhaube. Brokat, Goldspitzen, aus Chur. G: C. v. Jecklin. H 1981.736
- Kinderhaube. Tüll, bestickt, aus Chur. G: C. v. Jecklin. H 1981.782
- Kinderhaube. Tüll bestickt mit Spitzen, aus Chur. G: C. v. Jecklin. H 1981.783
- Kinderhaube. Tüllspitze, Stickereibändchen, aus Chur. G: C. v. Jecklin. H 1981.784
- Kinderhaube. Filet, bestickt, Tüllspitzenrand, aus Chur. G: E. Kunz-Caprez. H 1981.1053
- Kinderhaube. Garn, gestrickt, Tüllspitze, aus Chur. G: C. v. Jecklin. H 1981.1056
- 2 Kinderhauben. Baumwolle, gestrickt, Klöppelspitze, aus Chur. G: E. Bauer. H 1981.568, 570
- Kinderhaube, Baumwolle, gestrickt, Tüllspitze, aus Chur. G: E. Bauer. H 1981.569
- Kinderhaube. Baumwolle, gestrickt, Häkelspitze, aus Chur. G: E. Bauer. H 1981.571
- Kinderhaube. Baumwollgarn, gestrickt, Glasperlenborten, Tüllspitze, aus Chur. G: E. Kunz-Caprez. H 1981.1054
- Kinderhaube. Baumwolle, gestrickt, Tüllrüsche, aus Thusis. G: V. Widmer-Kieni. H 1981.635
- Kinderhaube. Baumwolle, gestrickt, bunte Glasperlen, aus Zernez. G: F. Regi-Bazzi. H 1981.44
- 2 Kinderhauben. Baumwolle, gestrickt, aus Chur. G: E. Bauer. H 1981.572, 573
- Kinderhaube. Baumwolle, gestrickt, Häkelborte, aus Thusis. G: V. Widmer-Kieni. H 1981.636
- 17 Kinderhaube für Taufe. Tüll mit Spitzen und Seidenband, aus Chur. G: C. v. Jecklin. H 1981.751
- Vorstecker. Grüner Seidendamast mit broschierten Blumen, bunte Seide und Brokat, Seidenband, aus Chur. G: C. v. Jecklin. H 1981.768
- Schultertuch. Kaschmir, bedruckt, geknüpfte Fransen, aus Chur. G: C. v. Jecklin. H 1981.765
- Schultertuch. Schwarzer Seidencrèpe mit eingewobenen Blumen, Seidenfransen, aus Chur. G: C. v. Jecklin. H 1981.764
- Schultertuch. Schwarze Seide mit Satinstreifen, aus Chur. G: C. v. Jecklin. H 1981.767
- Schal. Schwarze Seidenspitze, aus Chur. G: C. v. Jecklin. H 1981.766
- 3 Halstücher. Seide, farbig bedruckt, aus Chur. G: E. Bauer. H 1981.554-556
- Halstuch. Schwarzes Leinengarn, Filet, aus Chur. G: E. Bauer. H 1981.565
- Halsschleife. Seide, gemustert, Fransen, aus Chur. G: E. Bauer. H 1981.560
- Halsschleife. Schwarz-grüne Seide mit Fransen, aus Chur. G: E. Bauer. H 1981.562
- Halsband. Schwarze Voile mit Glasperlenstickerei, aus Chur. G: E. Bauer. H 1981.558
- Halsband. Schwarze Halbseide, eingewobenes Blumenmotiv, aus Chur. G: E. Bauer. H 1981.559
- Halsband. Schwarz-weiss gestreifte Seide, broschiertes farbiges Blumenmotiv, schwarze Fransen, aus Chur. G: E. Bauer. H 1981.561
- Frauenkragen. Baumwollstoff, St. Galler Stickerei, aus Chur. G: C. v. Jecklin. H 1981.755
- Schulterkragen. Baumwollmusseline, bestickt, aus Chur. G: E. Bauer. H 1981.757
- Einsatz mit Kragen. Baumwollstoff, mit St. Galler Stickerei, Knopfverschluss, aus Chur. G: C. v. Jecklin. H 1981.756
- Einsatz mit Kragen. Baumwollbatist, kleiner gestickter Kragen, aus Chur. G: C. v. Jecklin. H 1981.758
- Einsatz mit Kragen. Baumwolle, Tüllkragen verziert mit Kettenstich, aufgenähte Applikation, aus Chur. G: C. v. Jecklin. H 1981.759
- Leinenkragen. Leinwand, rund, Initialen VM, aus Chur. G: C. v. Jecklin. H 1981.760
- Vorderärmel. Baumwollstoff, mit Lochstickerei, 2. Hälfte 19.Jh., aus Chur. G: C. v. Jecklin. H 1981.761
- Manschettenärmel. Baumwollmusseline mit gemusterten Bändchen und Doppelvolant, 2. Hälfte 19. Jh., aus Chur. G: C. v. Jecklin. H 1981.762
- Manschette. Bündchen mit gewobener Borte, doppeltes Volant mit Kettenstickerei, aus Chur. G: C. v. Jecklin. H 1981.763

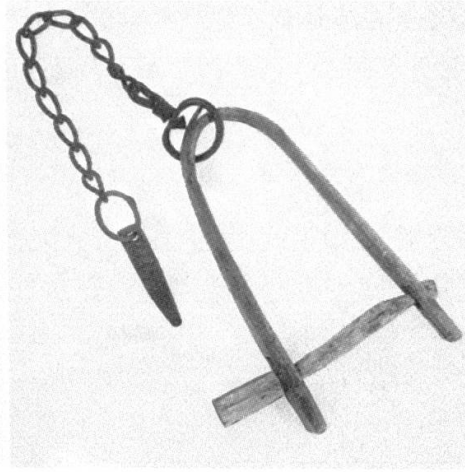


19

- Fäsche. Leinen, schwarze Seidenstickerei, Klöppelborte, aus La Punt. G: C. Froriep-v. Salis. H 1981.545
- 19 Fäsche. Leinen, aufgenähte, bestickte Leinenstreifen, grün-goldene Klöppelspitzen, aus La Punt. G: C. Froriep-v. Salis. H 1981.546
- Fäsche. Leinen, Klöppelspitze und Weiss-Stickerei, aus Malans. G: M. Rychner. H 1981.706
- 1 Paar Halbhandschuhe. Beiges Baumwollgarn, gehäkelt, aus Chur. G: E. Bauer. H 1981.575
- 1 Paar Halbhandschuhe. Schwarzes Garn, Filet, aus Chur. G: C. v. Jecklin. H 1981.779
- 1 Paar Halbhandschuhe. Schwarzes Garn, durchbrochene Strickmuster, aus Chur. G: C. v. Jecklin. H 1981.780
- 1 Paar Armstössli. Beiges Baumwollgarn, gestrickt und gehäkelt, aus Chur. G: E. Bauer. H 1981.574
- 1 Paar Armstössli. Weisses Garn, gestrickt, aus Chur. G: C. v. Jecklin. H 1981.781
- Muff. Plüsch, mit Seide gefüttert, Füllung aus Seegrass, aus Chur. E: KGR. H 1981.2
- 1 Paar Stiefel. Leder, Pelzbesatz, 19./20. Jh., aus Ftan. E: KGR. H 1981.1013
- Kinderfinken, Barchent, aufgenähte Schnurverzierung, seitlicher Knopfverschluss, aus Chur. G: C. v. Jecklin. H 1981.734
- Hosenträgerteile. Bunte Stickerei auf Canevas, aus Chur. G: C. v. Jecklin. H 1981.1055, 1057
- Damentasche. Schwarzes Wachstuch mit Prägemuster, Metallbügel, runder Henkel, aus Chur. G: E. Bauer. H 1981.547
- Geldtasche. Violetter Samt, Messingschloss, 4 Fächer, aus Chur. G: E. Bauer. H 1981.548
- Geldtasche. Leder, Messing, Eisen, Tragkette, aus Thusis. G: V. Widmer-Kieni. H 1981.641
- Geldbeutel, Leder, Stahl und Seide, 2 Innenfächer, aus Thusis. G: V. Widmer-Kieni. H 1981.640
- Tasche. Baumwolle, gehäkelt, aus Chur. G: E. Bauer. H 1981.566
- Beutel. Leinen, Weissstickerei, aus Zernez. G: F. Regi-Bazzi. H 1981.43
- Beutel. Baumwolle écru, gehäkelt, Seidenfutter, aus Chur. G: E. Bauer. H 1981.563
- Etui. Roter Samt, bunte Perlenstickerei auf Stramin, aus Chur. D: A. Monsch. H 1981.232
- Etui. Grünes Kunstleder, Goldpräggedekor, aus Chur. D: A. Monsch. H 1981.234
- Etui. Inhalt 4 Perlenstickereien, Initialen ES in goldfarbigen Glasperlen, aus Chur. D: A. Monsch. H 1981.235
- Sonnenschirm. Violett-braune Seide, Seidenfutter, geschnitzter Holzgriff, aus Chur. G: E. Bauer. H 1981.576
- Illustrierte Wäschezeitung. Faltblatt mit Text und Zeichnungen, dat. 1896, aus Chur. G: H. Kind. H 1981.5



20



21



22

## Landwirtschaft

- Sichel. Eisen, Ahorn, Schlagmarke ATR, aus Surcuolm. E: KGR. H 1981.309  
 Heugabel. Hasel, Ahorn, aus Surcuolm. E: KGR. H 1981.297  
 Garbenaufzug. Tanne, Buche, Hanfseil, aus Surcuolm. E: KGR. H 1981.293  
 Zaine. Weidengeflecht, aus Surcuolm. E: KGR. H 1981.320  
 9 Blachen. Leinen, Hanfstricke, aus Surcuolm. E: KGR. H 1981.300-308  
 Schneckenkräuel. Eisen, Ahorn, aus Surcuolm. E: KGR. H 1981.299  
 Reff. Tanne, Birke, Leder, aus Surcuolm. E: KGR. H 1981.298  
 Heutragrahmen. Esche, Leder, Hanf, aus Schlans. E: KGR. H 1981.685  
 20 Zweiradwagen. Birke, Tanne, Kreuzräder, aus Fanas. E: KGR. H 1981.148  
 Klauenmesser. Eisen, Holzgriff, aus Chur. E: KGR. H 1981.591  
 Rezept gegen Maul- und Klauenseuche. Papier, Handschrift, dat. 1839, aus Chur. G: B. Felix. H 1981.631  
 21 9 Chemmen. Birke, Bergerle, zwei mit zugehöriger Eisenkette, aus Surcuolm. E: KGR. H 1981.310-318  
 Viehkette. Eisen, handgeschmiedet, aus Surcuolm. E: KGR. H 1981.319  
 22 Viehplumpe. Bronze, Leder, Eisen, Schnalle dat. 1679 und Inschrift «PAVLVS IENAZ», aus Villa. E: KGR. H 1981.725  
 Viehzucht im Oberengadin. Xylographie kol. von W. Georgy, geb. 1819. E: KGR. H 1981.323  
 Schafherde im Prättigau. Mono-Ansichtskarte von Chr. Meisser, Chur. G: C. v. Jecklin. H 1981.867  
 Gertel. Eisen, Esche, aus S-chanf/Cinuos-chel. E: KGR. H 1981.1

## Malerei

### Porträts

- 24 Raget Abys, Oberst (1790-1866). Lithographie von Orell Füssli, Zürich, nach Zeichnung von H. Fischer (1820-1886). G: M. Zentralli. H 1981.449  
 Anna Beeli-Sprecher. Foto von B. Filehne, Posen. D: A. Monsch. H 1981.236  
 Jakob Beeli-Sprecher. Foto von B. Filehne, Posen. D: A. Monsch. H 1981.237  
 Bartholome Clavadetscher-Caspar (1870-1949). Foto 1899 von Lienhard & Salzborn, Chur. D: B. Clavadetscher-Ebert, Malans. H 1981.628



23



24



25

Deta Flugi-v. Jecklin (1827–1885) und Tochter Fanny (1850–1928). Foto von J. Bamberger, Frankfurt a.M. G: C. v. Jecklin. H 1981.787

Valentin Flütsch. Foto 1911 von Reinhardt, Chur. E: KGR. H 1981.1000

Richard La Nicca (1794–1883). Foto. G: C. v. Jecklin. H 1981.789

25 Amalia v. Sprecher-v. Marchion (1829–1879). Foto. G: C. v. Jecklin. H 1981.788

Männerporträt Stetter. Daguerrotypie, 2. Hälfte 19. Jh. G: M. Bluhm-Beck. H 1981.515

Unbekannte Frau, wohl Familie Wolf-Sprecher. Foto. D: A. Monsch. H 1981.238

Unbekannte Frau, wohl Familie Wolf-Sprecher. Foto. D: A. Monsch. H 1981.239

2 unbekannte Frauen. Farbige Kreide auf Karton, eines sig. Bovognet. G: H. Gartmann. H 1981.510, 511

3 unbekannte Personen, wohl Familie Caviezel. Foto. E: KGR. H 1981.1047

#### *Historische Bilder*

27 7 Darstellungen aus dem Leben von Huldrych Zwingli (1484–1531). Aquarelle von P.C. Geissler (1802–1872). G: Erben Dr. Arnold Bener. H 1981.1059–1065

26 Hochwasserkatastrophe 1910 im Prättigau. 16 Ansichtskarten. G: H. Kind. H 1981.948–963

Lawinenunglück 1917 der Rhätischen Bahn bei Davos-Wolfgang. 2 Ansichtskarten. G: H. Kind. H 1981.964, 965

Calvenfestspiel 1899 Chur. Ansichtskarte. G: C. v. Jecklin. H 1981.931

Tells Apfelschuss. Ansichtskarte des Wandgemäldes von E. Stückelberg (1831–1903) in der Tellskapelle. E: KGR. H 1981.289

#### *Sakrale Bilder*

23 Die Heilige Familie. Öl auf Leinwand, 18. Jh., aus Livigno. E: KGR. H 1981.1039

Kreuzwegdarstellung. Kol. Lithos, 14 Stationen des Kreuzweges und Einleitungsbild, Anfang 19. Jh., aus Celerina. E: KGR. H 1981.1040

St. Luzius der Evangelist. Kol. Litho von Pedraglio und J. Honegger. E: KGR. H 1981.325

Titelblatt zu neuem Testament. Bunte Zeichnung auf Papier, aus Surcuolm. E: KGR. H 1981.251

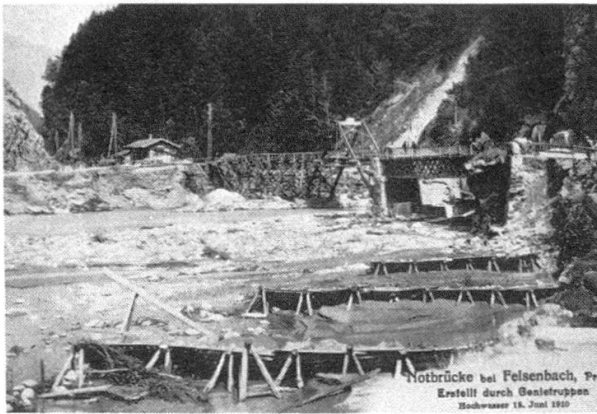
#### *Topographie*

(Datierung der Ansichtskarten: Ende 19. Jh. – Anfang 20. Jh.)

Broschüre Bündner Oberland. Buchdruck, Abbildungen, hrsg. Orell Füssli Zürich und Mrs. Spöndly-Blakiston, englische Übersetzung des Textes von Dr. Chr. Tarnuzzer und J. Muoth. E: KGR. H 1981.278

Andeer/Rofflaschlucht. Foto 1931. G: C. v. Jecklin. H 1981.891





26

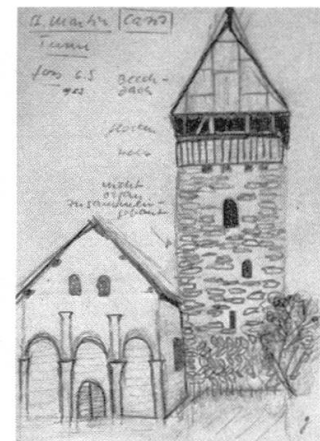


27

- 32 Arosa. Farbradierung von K. A. Buschmann. E: KGR. H 1981.1012  
 Arosa. Buchdruck 1906, nach Federzeichnung von Martin Risch, Paul Vaterlaus und J. E. Meier für Wettbewerb evang. Kirche Arosa. E: KGR. H 1981.76  
 Arosa/Englische Kirche. Ansichtskarte. E: KGR. H 1981.445  
 Arosa. 4 Ansichtskarten. G: Dr. R. Schällibaum. H 1981.1108-1111  
 Arosa/Umgebung. Ansichtskarte. G: C. v. Jecklin. H 1981.926  
 Avers Cresta/Pfarrhaus. Kol. Xylographie von F. Käser, 2. Hälfte 19. Jh. E: KGR. H 1981.1050  
 Bergell. Ansichtskarte. G: C. v. Jecklin. H 1981.902  
 Bergün/Hotel Kurhaus. 2 Mono-Ansichtskarten. G: C. v. Jecklin. H 1981.835, 836  
 Bergün und Umgebung. 5 Mono-Ansichtskarten. G: C. v. Jecklin. H 1981.837-839, 841, 842  
 Bergün/Latsch. Mono-Ansichtskarte. G: C. v. Jecklin. H 1981.840  
 Bever. Ansichtskarte. G: Dr. R. Schällibaum. H 1981.1074  
 Bonaduz nach dem Brand von 1908. 2 Ansichtskarten. G: H. Rutishauser. H 1981.613, 614  
 Castasegna. Ansichtskarte. G: Dr. R. Schällibaum. H 1981.1106  
 Casti/Kirche. Bleistiftzeichnung, EMS 1950. G: Dr. H. Erb. H 1981.374  
 Castrisch/Kirche. 2 Bleistiftzeichnungen, EMS 1949. G: Dr. H. Erb. H 1981.347, 348  
 29 Cazis/Kirche St. Martin. 3 Bleistiftzeichnungen, EMS 1951 und 1953. G: Dr. H. Erb. H 1981.397-399  
 Cazis/Kirche St. Peter und Paul. 6 Bleistiftzeichnungen, EMS 1951 und 1954. G: Dr. H. Erb. H 1981.400-405  
 Cazis/St. Wendelinskapelle. 3 Bleistiftzeichnungen, EMS 1950, 1951 und 1954. G: Dr. H. Erb. H 1981.406-408  
 Celerina/Schlarigna. Ansichtskarte farbig. E: KGR. H 1981.441  
 Chur/St. Martinsbrunnen. Radierung von C. Steiner. G: C. v. Jecklin. H 1981.875  
 Chur/Graub. Kantonalbank. Stahlstich. G: C. v. Jecklin. H 1981.874  
 Chur/Majoranplatz. Xylographie kol. von Paul Prött, Ende 19. Jh. E: KGR. H 1981.1048  
 Chur/Neues Hotel Steinbock. Buchdruck, Anfang 20. Jh. E: KGR. H 1981.1051  
 28 Chur/Weinhandlung Jörimann. Lithographie, Ende 19. Jh. E: KGR. H 1981.73  
 Chur/Kathedrale. 5 Bleistiftzeichnungen, EMS 1950 und 1955. G: Dr. H. Erb. H 1981.414-418  
 Chur/St. Luzi. 3 Bleistiftzeichnungen, EMS 1951 und 1955. G: Dr. H. Erb. H 1981.419-421  
 Chur/St. Martinskirche. 11 Bleistiftzeichnungen, EMS 1950, 1951 und 1955. G: Dr. H. Erb. H 1981.422-432  
 Chur/Regularkirche, 4 Bleistiftzeichnungen, EMS 1950. G: Dr. H. Erb. H 1981.433-436



28



29

- Chur. Foto nach Stich 1832 von J.J. Meier. G: C. v. Jecklin. H 1981.793  
 Chur/Gansplatz und Obere Gasse. Ansichtskarte. E: KGR. H 1981.438  
 Chur. 2 Ansichtskarten. G: Dr. R. Schällibaum. H 1981.1117, 1118  
 Chur. Ansichtskarte. G: B. Felix. H 1981.595  
 Chur/Hofkellerei und Fontanadenkmal. 2 Ansichtskarten. G: H. Rutishauser. H 1981.618, 626  
 Chur. 3 Ansichtskarten. E: KGR. H 1981.710-712  
 Chur. 9 Ansichtskarten. G: C. v. Jecklin. H 1981.790-792, 871-873, 876-878  
 Chur/Hof. Foto, Ende 19.Jh., G: C. v. Jecklin. H 1981.879  
 Churwalden/Kloster. Ansichtskarte nach Gemälde von 1472. G: E. Haltiner. H 1981.32  
 Churwalden/Umgebung. Mono-Ansichtskarte. G: C. v. Jecklin. H 1981.826  
 Churwalden. Ansichtskarte. G: Dr. R. Schällibaum. H 1981.1079  
 Cumbels/Frauentor Porclas. Foto. G: C. v. Jecklin. H 1981.917  
 Davos/Kurhaus Seehof. Lithographie 1910, Hotelreklame. E: KGR. H 1981.1011  
 Davos. Ansichtskarte. G: Dr. R. Schällibaum. H 1981.1091  
 Davos Glaris. Ansichtskarte. G: C. v. Jecklin. H 1981.921  
 Davos Monstein. Ansichtskarte. G: C. v. Jecklin. H 1981.914  
 Davos Sertig. Ansichtskarte. G: C. v. Jecklin. H 1981.913  
 Domat/Ems, Kirche St. Johann Baptist. 5 Bleistiftzeichnungen, EMS 1951 und 1955. G: Dr. H. Erb. H 1981.331-335  
 Falera/Kirche St. Remigius. 2 Bleistiftzeichnungen, EMS 1955. G: Dr. H. Erb. H 1981.349, 350  
 34 Feldis. Federzeichnung. G: Dr. R. Schällibaum. H 1981.1073  
 Fideris. 3 Ansichtskarten. G: C. v. Jecklin. H 1981.850, 851, 916  
 Fideris. Ansichtskarte. G: Dr. R. Schällibaum. H 1981.1093  
 Fideris/Bad. 4 Ansichtskarten. G: E. Haltiner. H 1981.31, 97-99  
 Filisur. Ansichtskarte. G: Dr. R. Schällibaum. H 1981.1077  
 Fläsch/Luziensteig. Foto, Ende 19.Jh. G: C. v. Jecklin. H 1981.797  
 Flerden/Kirche. Buchdruck 1905 nach Zeichnung von S. Schlatter. E: KGR. H 1981.74/1  
 Flerden/Kirche. 3 Bleistiftzeichnungen, EMS 1953. G: Dr. H. Erb. H 1981.409-411  
 Flerden/Kirche. Foto 1927. G: C. v. Jecklin. H 1981.910  
 Flims. Ansichtskarte. G: Dr. R. Schällibaum. H 1981.1089  
 Flims/Caumasee. 2 Ansichtskarten. G: C. v. Jecklin. H 1981.843, 918  
 Flims Waldhaus. Ansichtskarte farbig. E: KGR. H 1981.439



30

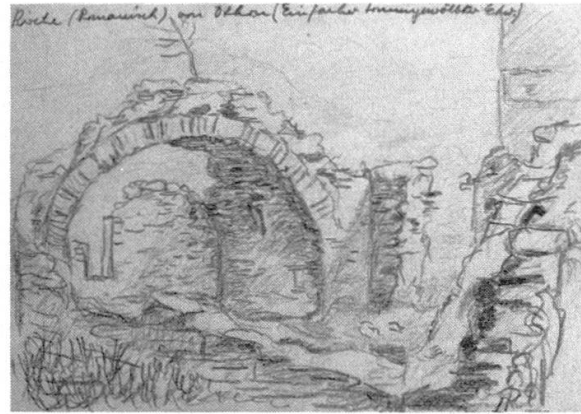


31

- Flims/Fidaz, Kirche. Bleistiftzeichnung, EMS 1955. G: Dr. H. Erb. H 1981.351  
 Ftan. Mono-Ansichtskarte. G: C. v. Jecklin. H 1981.834  
 Ftan. Ansichtskarte. G: Dr. R. Schällibaum. H 1981.1103  
 Fuldera und Valchava. Ansichtskarte. G: C. v. Jecklin. H 1981.794/2  
 Furna. Ansichtskarte. G: Dr. R. Schällibaum. H 1981.1092  
 Fürstenu/Schloss. Foto von Ansicht von 1878. G: C. v. Jecklin. H 1981.796  
 Grüşch. 2 Ansichtskarten. G: H. Kind. H 1981.966, 967  
 Hinterrhein. Buchdruck nach Zeichnung von Jakob Billeter (geb. 1848), dat. 1905. E: KGR. H 1981.75  
 Igis/Landquart. Ansichtskarte. G: Dr. R. Schällibaum. H 1981.1076  
 Igis/Landquart. Ansichtskarte. E: KGR. H 1981.447  
 Ilanz/Kirche St. Margrethen. 7 Bleistiftzeichnungen, EMS 1949 und 1955. G: Dr. H. Erb. H 1981.355-361  
 Ilanz/Kirche St. Martin. 3 Bleistiftzeichnungen, EMS 1949 und 1955. G: Dr. H. Erb. H 1981.352-354  
 Ilanz. Ansichtskarte. G: Dr. R. Schällibaum. H 1981.1119  
 Ilanz. 3 Ansichtskarten. G: C. v. Jecklin. H 1981.881-883  
 Klosters und Klosters Aeuja. 2 Ansichtskarten. G: Dr. R. Schällibaum. H 1981.1115, 1116  
 Klosters und Umgebung. 5 Mono-Ansichtskarten. G: C. v. Jecklin. H 1981.845-849  
 Klosters und Umgebung. 3 Ansichtskarten. G: C. v. Jecklin. H 1981.922-924  
 Küblis. 7 Ansichtskarten. G: Dr. R. Schällibaum. H 1981.1122-1128  
 Langwies/Kirche. 5 Bleistiftzeichnungen, EMS 1950. G: Dr. H. Erb. H 1981.375-379  
 Lantsch/Kirche St. Maria. 4 Bleistiftzeichnungen, EMS 1954 und 1958. G: Dr. H. Erb. H 1981.381-384  
 Lohn/Kirche. 3 Bleistiftzeichnungen, EMS 1949 und 1950. G: Dr. H. Erb. H 1981.371-373  
 Lumbrein/Surin. Ansichtskarte. E: KGR. H 1981.292  
 Luzein, Pany und Dalvazza. 3 Ansichtskarten. G: Dr. R. Schällibaum. H 1981.1112-1114  
 Madulain. Ansichtskarte. G: Dr. R. Schällibaum. H 1981.1104  
 Maienfeld. Ansichtskarte. G: C. v. Jecklin. H 1981.909  
 Malix/Brambrüesch. Ansichtskarte. E: KGR. H 1981.718  
 33 Mathon/Kirche. 3 Bleistiftzeichnungen, EMS 1950. G: Dr. H. Erb. H 1981.368-370  
 Medel/Curaglia. Radierung um 1900 von A. Spühler. G: C. v. Jecklin. H 1981.915  
 Medel/Lai blau. Ansichtskarte. G: C. v. Jecklin. H 1981.928



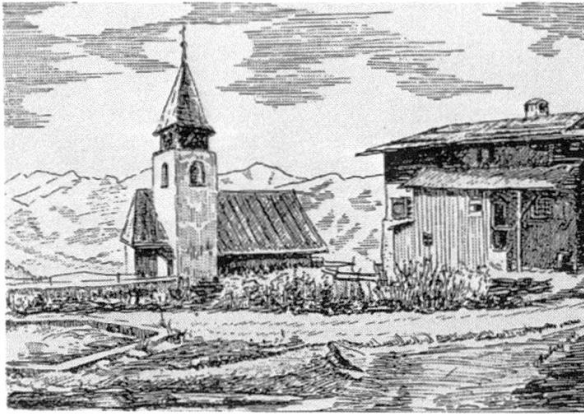
32



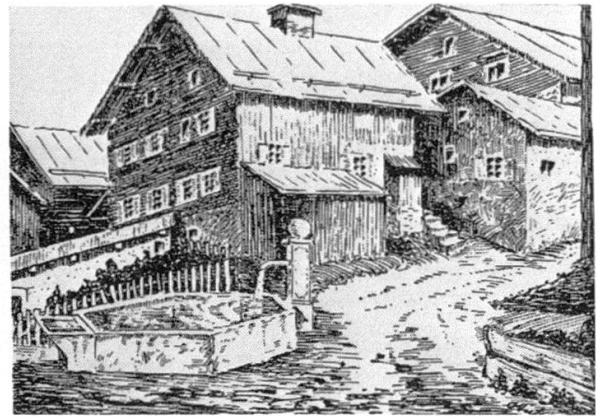
33

- Mesocco/Castello. Ansichtskarte. G: C. v. Jecklin. H 1981.898  
 Mesocco/San Bernardino. Ansichtskarte. G: Dr. R. Schällibaum. H 1981.1088  
 Mesocco/San Bernardino und San Bernardinohospiz. 3 Ansichtskarten. G: C. v. Jecklin. H 1981.899-901  
 Misox und Calanca. Faltprospekt um 1930, Druck. G: C. v. Jecklin. H 1981.941  
 Müstair/Kloster. 2 Ansichtskarten. G: C. v. Jecklin. H 1981.794/4-5  
 Müstair/Hotel Münsterhof. Ansichtskarte. G: C. v. Jecklin. H 1981.794/7  
 Müstair und Taufers. Ansichtskarte. G: C. v. Jecklin. H 1981.794/3  
 Oberengadin. 2 Ansichtskarten. G: C. v. Jecklin. H 1981.927, 932  
 Oberhalbstein. Foto, Ende 19. Jh. G: C. v. Jecklin. H 1981.870  
 Obersaxen Affeier und Egga. Ansichtskarte. G: Dr. R. Schällibaum. H 1981.1087  
 Pagig. Foto 1938. G: C. v. Jecklin. H 1981.798  
 Parpan. 2 Ansichtskarten. G: Dr. R. Schällibaum. H 1981.1120, 1121  
 Parpan. Ansichtskarte. G: H. Kind. H 1981.989  
 Parpan und Umgebung. 2 Ansichtskarten. G: C. v. Jecklin. H 1981.828, 920  
 Pontresina/Hotel Roseg. Lithographie, Briefkopf Hotelreklame, dat. 1924. E: KGR. H 1981.1010  
 Pontresina. 3 Ansichtskarten. E: KGR. H 1981.594, 716, 717  
 Portein/Kirche. Buchdruck 1905 nach Zeichnung von S. Schlatter, St. Gallen. E: KGR. H 1981.74  
 Poschiavo. Ansichtskarte. G: B. Felix. H 1981.593  
 Prättigau/Kirchenportal. Ansichtskarte. G: C. v. Jecklin. H 1981.930  
 Pratval/Rietberg. Xylographie kol. E: KGR. H 1981.507  
 Präz. 2 Xylographien kol. von A. Wiget, 2. Hälfte 19. Jh. E: KGR. H 1981.505, 506  
 Ramosch/Tschanüff. Radierung 1967 von Katharina Fischer. G: K. Fischer. H 1981.632  
 Ramosch. Ansichtskarte. G: Dr. R. Schällibaum. H 1981.1078  
 Rhäzüns/Schloss. Xylographie kol., 2. Hälfte 19. Jh., E: KGR. H 1981.508  
 Rhäzüns/Kirche St. Georg. 9 Bleistiftzeichnungen, EMS 1949, 1950, 1951, 1954. G: Dr. H. Erb. H 1981.388-396  
 Rhäzüns/Kirche St. Peter und Paul. 3 Bleistiftzeichnungen, EMS 1950 und 1953. G: Dr. H. Erb. H 1981.380, 386, 387  
 Rheintal gegen Chur. Ansichtskarte. G: C. v. Jecklin. H 1981.880  
 Rodels. Ansichtskarte. G: Dr. R. Schällibaum. H 1981.1099  
 Saas/Saaseralp. Ansichtskarte. G: Dr. R. Schällibaum. H 1981.1107  
 Samedan/Haus Schucan und Stark. Buchdruck 1906, dekorativer Briefkopf. E: KGR. H 1981.1009





34



35

- Samedan. Ansichtskarte. G: H. Rutishauser. H 1981.615  
 Samedan. Ansichtskarte. E: KGR. H 1981.713  
 St. Antönien und Umgebung. 10 Mono-Ansichtskarten. G: C. v. Jecklin. H 1981.853–862  
 St. Antönien. Ansichtskarte. G: C. v. Jecklin. H 1981.906  
 Sta. Maria i.M./Umbrailstrasse. Ansichtskarte. G: Dr. R. Schällibaum. H 1981.1130  
 Sta. Maria i.M. Ansichtskarte. G: C. v. Jecklin. H 1981.794  
 St. Moritz. 2 Ansichtskarten. G: Dr. R. Schällibaum. H 1981.1085, 1086  
 St. Moritz/Hotel Rosatsch. Lithographie 1901, Hotelreklame. E: KGR. H 1981.1008  
 St. Moritz. 3 Ansichtskarten. E: KGR. H 1981.444, 714, 715  
 Savognin. Ansichtskarte. G: Dr. R. Schällibaum. H 1981.1105  
 S-chanf. Ansichtskarte. G: Dr. R. Schällibaum. H 1981.1081  
 Schiers. 5 Mono-Ansichtskarten. G: C. v. Jecklin. H 1981.829, 830, 852, 863, 866  
 Schiers. 4 Ansichtskarten. G: H. Kind. H 1981.968–971  
 Schiers. 4 Ansichtskarten. G: Dr. R. Schällibaum. H 1981.1094–1097  
 Schiers/Pusserein. Ansichtskarte. G: C. v. Jecklin. H 1981.864  
 Schiers/Schuders. Ansichtskarte. G: C. v. Jecklin. H 1981.865  
 Schiers/Stels. Ansichtskarte. G: Dr. R. Schällibaum. H 1981.1098  
 Schmitten. Ansichtskarte. G: H. Rutishauser. H 1981.612  
 Scuol/Bahnhof. Ansichtskarte um 1915. G: H. Rutishauser. H 1981.617  
 Seewis/Fadära. Ansichtskarte. G: Dr. R. Schällibaum. H 1981.1071  
 Sils i.D./Ruine Campi. Ansichtskarte. E: KGR. H 1981.440  
 Sils i.E./Segl, Fextal. Ansichtskarte. E: KGR. H 1981.446  
 Splügen. 2 Fotos 1931. G: C. v. Jecklin. H 1981.887, 892  
 Stampa. Buchdruck kol., Ende 19.Jh. E: KGR. H 1981.1049  
 Stierva/Kirche. Bleistiftzeichnung, EMS 1958. G: Dr. H. Erb. H 1981.385  
 Sufers. 3 Fotos 1931. G: C. v. Jecklin. H 1981.888–890  
 30 Tamins/Reichenau. Aquatinta kol. von J.J. Strüdt (1773–1807), dat. 1803. E: KGR. H 1981.1058  
 Tarasp. Mono-Ansichtskarte. G: C. v. Jecklin. H 1981.833  
 Tenna. Mono-Ansichtskarte. G: C. v. Jecklin. H 1981.844  
 Thusis/Spital. 2 Fotos 1918. G: C. v. Jecklin. H 1981.907, 908  
 Thusis. Ansichtskarte. G: H. Rutishauser. H 1981.616  
 Thusis. Ansichtskarte. G: C. v. Jecklin. H 1981.795

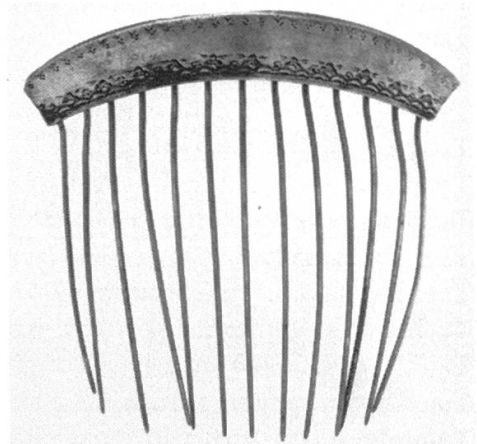
- 35 Trans. Federzeichnung, 1. Hälfte 20. Jh. G: Dr. R. Schällibaum. H 1981.1072  
 Trin. Ansichtskarte. G: C. v. Jecklin. H 1981.893  
 Trun/Zignau. Xylographie, 2. Hälfte 19. Jh. E: KGR. H 1981.321  
 Tschappina/Kirche. 2 Bleistiftzeichnungen, EMS 1953. G: Dr. H. Erb. H 1981.412, 413  
 Tschappina. Ansichtskarte. G: Dr. R. Schällibaum. H 1981.1090  
 Tschierschen. 2 Mono-Ansichtskarten. G: C. v. Jecklin. H 1981.831, 832  
 Tschierschen. Ansichtskarte. G: Dr. R. Schällibaum. H 1981.1080  
 Tschier. Ansichtskarte. G: C. v. Jecklin. H 1981.794/1  
 Tujetsch/Sedrun. Ansichtskarte. G: H. Rutishauser. H 1981.621  
 Tujetsch/Sedrun. Ansichtskarte. G: C. v. Jecklin. H 1981.929  
 Tujetsch/Tschamutt. Ansichtskarte. G: Dr. R. Schällibaum. H 1981.1075  
 Tujetsch/Tschamutt. 2 Ansichtskarten. G: H. Rutishauser. H 1981.620, 622
- 31 Tumegl/Schloss Ortenstein. Aquarell 1861 von Wilhelm Rudolf Scheuchzer (1803–1863). E: KGR. H 1981.1135  
 Valendas/Kirche. 3 Bleistiftzeichnungen, EMS 1949. G: Dr. H. Erb. H 1981. 344–346  
 Valendas. Ansichtskarte. G: C. v. Jecklin. H 1981.903  
 Vals/Zervreila. Stahlstich 1956 von Toni Nigg. E: KGR. H 1981.322  
 Vals/Kirche in Campo. Ansichtskarte. G: C. v. Jecklin. H 1981.904  
 Valzeina. Ansichtskarte. G: C. v. Jecklin. H 1981.925  
 Vaz/Obervaz, Lenzerheide und Umgebung. 26 Mono-Ansichtskarten. G: C. v. Jecklin. H 1981.800–825  
 Vaz/Obervaz, Muldain. Mono-Ansichtskarte. G: C. v. Jecklin. H 1981.799  
 Vaz/Obervaz, Lenzerheide. 3 Ansichtskarten. G: C. v. Jecklin. H 1981.884–886  
 Vaz/Obervaz, Lenzerheide. 18 Ansichtskarten. G: H. Kind. H 1981.972–988, 990  
 Vaz/Obervaz, Lenzerheide. Ansichtskarte. G: Dr. R. Schällibaum. H 1981.1129  
 Versam/Kirche. Ansichtskarte. G: C. v. Jecklin. H 1981.895  
 Vicosoprano. 2 Ansichtskarten. G: C. v. Jecklin. H 1981.896, 897  
 Vigers/Kirche. 4 Bleistiftzeichnungen, EMS 1949. G: Dr. E. Erb. H 1981.340–343  
 Villa/Pleiv, Kirche. 4 Bleistiftzeichnungen, EMS 1949. G: Dr. H. Erb. H 1981.336–339  
 Waltensburg/Ruine Jörgenberg. Ansichtskarte. G: C. v. Jecklin. H 1981.919  
 Wiesen. Xylographie kol., 2. Hälfte 19. Jh. E: KGR. H 1981.1052  
 Wiesen und Umgebung. 2 Ansichtskarten. G: C. v. Jecklin. H 1981.911, 912  
 Zernez. 2 Ansichtskarten. G: Dr. R. Schällibaum. H 1981.1100, 1101  
 Zernez/Brail. Ansichtskarte. G: Dr. R. Schällibaum. H 1981.1102  
 Zernez/Ova Spin. Ansichtskarte. E: KGR. H 1981.442  
 Zernez/Buffalora. Ansichtskarte. E: KGR. H 1981.443  
 Zillis/Kirche. 6 Bleistiftzeichnungen, EMS 1949 und 1959. G: Dr. H. Erb. H 1981.362–367  
 Zillis/Kirche. Foto, Ende 19. Jh. G: C. v. Jecklin. H 1981.894  
 Zizers. Ansichtskarte. G: C. v. Jecklin. H 1981.905  
 Zizers/St. Johannesstift. Ansichtskarte. E: KGR. H 1981.291  
 Zuoz. 3 Ansichtskarten. G: Dr. R. Schällibaum. H 1981.1082–1084  
 Andermatt. Ansichtskarte. G: C. v. Jecklin. H 1981.934  
 Gandria. Ansichtskarte. G: C. v. Jecklin. H 1981.935  
 Livinental bei Pole. Kupferdruck nach altem Kupferstich. G: C. v. Jecklin. H 1981.936  
 Oberalppass/Pension Oberalp. Ansichtskarte. G: H. Rutishauser. H 1981.619  
 Rheinau/Bergkirche. Ansichtskarte. G: C. v. Jecklin. H 1981.937  
 Taminaschlucht. Ansichtskarte. G: C. v. Jecklin. H 1981.933



36



37



38

Walensee. Ansichtskarte. G: C. v. Jecklin. H 1981.869  
 Zürichsee. Mono-Ansichtskarte. G: C. v. Jecklin. H 1981.868  
 Chiavenna. Ansichtskarte. G: Dr. R. Schällibaum. H 1981.1131  
 Florenz. Ansichtskarte. G: C. v. Jecklin. H 1981.938  
 Lourdes Hotel Heins. Buchdruck, Werbekarte, 1. Hälfte 20. Jh. E: KGR. H 1981.290  
 Taufers/Geburtshaus von Galizius. Ansichtskarte. G: C. v. Jecklin. H 1981.794/6  
 Schachtel für Mono-Ansichtskarten. Karton, Druck. G: C. v. Jecklin. H 1981.999

#### *Topographische Karten*

2 Topographische Karten der Schweiz. Schulkarte für die Mittelschulen, Verlag H. Kümmerly, Bern, 19./20. Jh. E: KGR. H 1981.279, 280

#### Masse und Gewicht

Münzwaage mit Gewichtssatz. Messing, Anfang 19. Jh. E: KGR. H 1981.1043  
 Gewichtssatz. Messing und Nussbaum, dat. 1877, aus Chur. E: KGR. H 1981.630  
 2 Massstäbe. Messing und Metall, Ende 19. Jh., aus Chur. G: E. Capadrutt. H 1981.328, 329  
 Tabellen für Rundholzmasse. Druck 1891 Zefelsche Buchdruckerei, Text J.A. Näf, Solothurn, E: KGR. H 1981.997

#### Militaria

2 Signalpfeifen, Eidg. Ord. um 1940. Blech, Messing und Kordel. G: E. Haltiner. H 1981.33, 34  
 Grenzbesetzung 1914. Ansichtskarte. G: C. v. Jecklin. H 1981.939

#### Möbel

Schmerstuhl. Apfelbaum, Hasel, Birke, Ende 19. Jh., aus Surcuolm. G: Chr. Gartmann. H 1981.326  
 36 Nähkästchen. Apfelbaum, Messing, Eisen, Leinen, gepunzter und geschnitzter Dekor, Deckelinnenseite bemalter Dekor, dat. 1746, aus Domat/Ems. E: KGR. H 1981.330  
 Nähkästchen. Holz fourniert, Messing, Eisen, Glas und Karton, 19. Jh. D: A. Monsch. H 1981.149  
 Blumenkrippe. Tanne bemalt, 19./20. Jh., aus Surcuolm. E: KGR. H 1981.294  
 Spanschachtel. Tanne, aus Thusis. G: V. Widmer-Kieni. H 1981.694

## Philatelie

### Bündner Stempel

#### *Kantonalpost*

Stabstempel. Chur, 12. 9. 1842, auf Faltbrief von Ulm über Chur nach Roveredo. E: KGR.

H 1981.1136

Stabstempel. Roveredo, 20. 6. 1847, auf Faltbrief von Roveredo nach Locarno. E: KGR.

H 1981.1137

#### *Eidgenössische Post*

Gitterrautenstempel. Chur, um 1850, auf Briefmarke Rayon II. E: KGR. H 1981.1138

5 Stabstempel. Sins, 1854–1868; Scanfs, 1858–1868; Prasan, 1861–1891; Borgonovo, 1881–1882; Chur, um 1895. E: KGR. H 1981.1139; 1142; 1143; 1146; 1147

4 Rundstempel. Vicosoprano, 1. 10. 1857; Chur, 5. 6. 1858; Mesocco (Chargé), 7. 10. 1885; Ems b/ Chur, um 1880. E: KGR. H 1981.1140; 1141; 1144; 1145

2 Werbedatum- und 2 Flaggenstempel. Maienfeld, 1970; Zillis, 1979; Davos, 1980; Arosa, 1981. Aus Korrespondenz RM. H 1981.1202; 1203; 1207; 1206

2 Flaggenstempel. Chur, 1981. E: PTT. H 1981.1208, 1209

5 Werbedatum- und Flaggenstempel. S. Bernardino, 1974; St. Moritz, 1981; Basel, 1981; Klosters, 1959; Wiesen, 1967. G: H. Moser. H 1981.1210; 1212; 1213; 1215; 1216

#### *Verschiedene Postbelege*

53 Sonderbriefe und -karten mit Briefmarken, Stempeln und Bildmotiven aus Graubünden, 1978–1981. G: Kreispostdirektion Chur. H 1981.1148–1200

Faltkarte. Briefmarke Freilichtmuseum Ballenberg, 1981. G: Wertzeichenverkaufsstelle PTT Bern. H 1981.1201

Briefmarken. Pro Juventute, 1981, Widmungsblatt des Briefmarkenentwerfers. G: Gastone Cambin. H 1981.1205

Paketadresse. Pro Juventute, 1980, aus Korrespondenz RM. H 1981.1204

1 Briefmarke und 1 Ersttagsbriefumschlag. Freilichtmuseum Ballenberg. G: H. Moser. H 1981.1211

1 Briefmarke, Pro Patria. Viererblock und Sonderstempel 1981 auf Kupferstichblatt mit Postschild (vor 1849) von Splügen. G: H. Moser. H 1981.1214

## Plastik/Relief

Kruzifix. Messing versilbert. Holz schwarz bemalt, aus Zizers. E: KGR. H 1981.708

St. Florinus. Kiefer, polychromgefasste Skulptur von Christian Greiner, dat. 1703, aus Laatsch/Vintschgau. E: StC und StRM. H 1981.503

St. Lucius. Kiefer, polychromgefasste Skulptur von Christian Greiner, dat. 1703, aus Laatsch/Vintschgau. E: StC und StRM. H 1981.502

37 Geisselung Christi. Öl auf Tannenholz, ausgesägte Form, aus Lantsch/Lenz. E: KGR. H 1981.1046

## Schmuck

(Datierung 19. Jh.)

Anhänger. Gold und Stein, aus Chur. D: A. Monsch. H 1981.203

2 Broschen. Gold, kettenförmig, aus Chur. D: A. Monsch. H 1981.198, 199

Brosche mit Etui. Gold, Onyx, echte Perle, Lederetui, aus Chur. D: A. Monsch. H 1981.193

Brosche. Gold, echte Perlen, aus Chur. D: A. Monsch. H 1981.194

Brosche. Gold, Granat, aus Chur. D: A. Monsch. H 1981.200

Brosche. Silber, grüner Stein, aus Chur. D: A. Monsch. H 1981.196

Brosche. Metall-Legierung, blattförmig, aus Chur. D: A. Monsch. H 1981.195



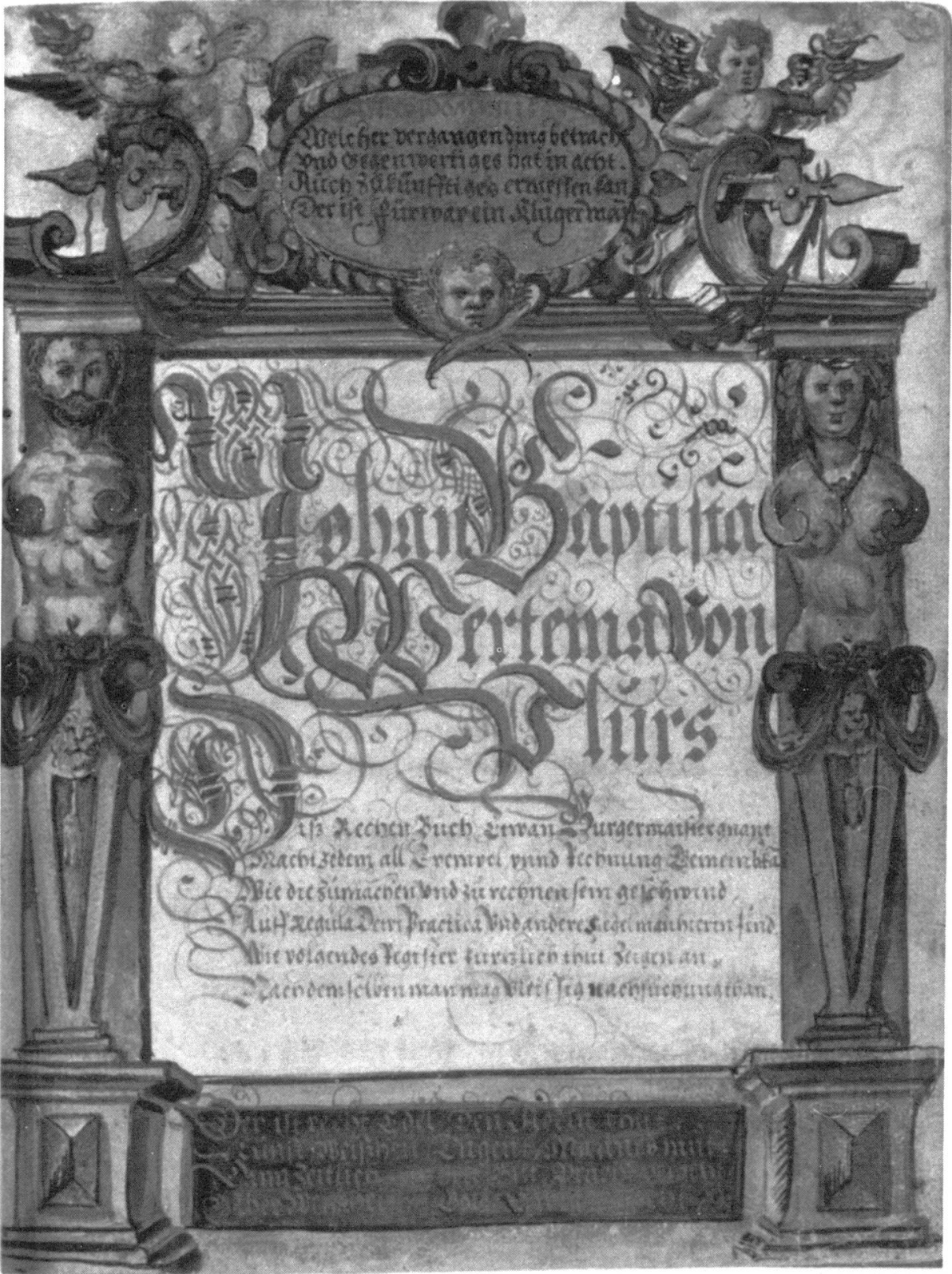


40

- Brosche. Messing, emailliert, blauer Stein, aus Chur. D: A. Monsch. H 1981.197  
 Brosche. Metall, Glas, aus Chur. D: A. Monsch. H 1981.201  
 Brosche in Schmuckschachtel. Stein, Messing, Kunststoff, aus Chur. D: A. Monsch. H 1981.226  
 2 Halsketten für Kinder. Schwarze und rote Glasperlen, Messingverschluss, aus Chur. G: H. Kind. H 1981.6, 7  
 Halskette. Menschenhaar, geflochten, aus Igis. G: J. Kies. H 1981.91  
 38 Trachtenkamm. Silber, aus Thusis. G: V. Widmer-Kieni. H 1981.639  
 Dose. Achat und Silber, aus Chur. D: A. Monsch. H 1981.202  
 Dose. Messing vergoldet, Email, rotes Glas, aus Chur. D: A. Monsch. H 1981.204  
 Dose. Holz bemalt, Glasedaillon mit buntem Dekor, aus Chur. G: E. Bauer. H 1981.586  
 Schmuckschachtel. Nussbaum, Ahorn, aufgelegter, geschnitzter Dekor in Ahorn, aus Chur. D: A. Monsch. H 1981.227  
 Schmuckschachtel. Karton, Seide, Chenillestickerei, Seidenband und Tüllspitze, aus Celerina. E: KGR. H 1981.67  
 Schmuckschachtel. Karton, Glas, Samt, Hinterglasmalerei. D: A. Monsch. H 1981.219

### Schreiben und Lesen

- 40 2 Schulbänke. Tanne, Buche, zwei- und dreiplätzig, aus Schiers/Schuders. E: KGR. H 1981.246, 247  
 Schultasche. Leder, Init. J.C.T., 19./20. Jh., aus Trin. E: KGR. H 1981.90  
 Schiefertafel. Tanne und Schiefer, aus Chur. E: KGR. H 1981.998  
 Zirkel mit Etui. Eisen, Messing, Holz, Samt, 19./20. Jh., aus Chur. E: KGR. H 1981.592  
 41 Rechenbuch deutsch. Reich illustriertes Titelblatt, mehrfarbige Handschrift, J.B. Vertemati, Piuro, dat. 1593. E: KGR und Bündner Kunstfonds. H 1981.248  
 Rechenbuch deutsch. Chur, Andreas Pfeffer, 1718. G: U. Schwendener. H 1981.249  
 Rechenbuch deutsch. Schaffhausen, J.F. Schalch, 1851, Text Karl Keller, Stein a.Rh. E: KGR. H 1981.596  
 39 Rechenbuch deutsch und romanisch. Papier, Handschrift, dat. 1829, aus Bergün. E: KGR. H 1981.250  
 Lesebuch deutsch. Chur, S. Benedict, 1831. E: KGR. H 1981.258  
 Lesebuch deutsch. Chur, F. Wassali, 1846. E: KGR. H 1981.268  
 Lesebuch deutsch. Zürich, Orell Füssli, 1855. E: KGR. H 1981.265  
 Liederbuch deutsch. Papier und Handschrift, dat. 1866, aus Surcuolm. E: KGR. H 1981.260  
 Lesebuch deutsch. Text: L. Schmid, Julius Rich, 1886. E: KGR. H 1981.266



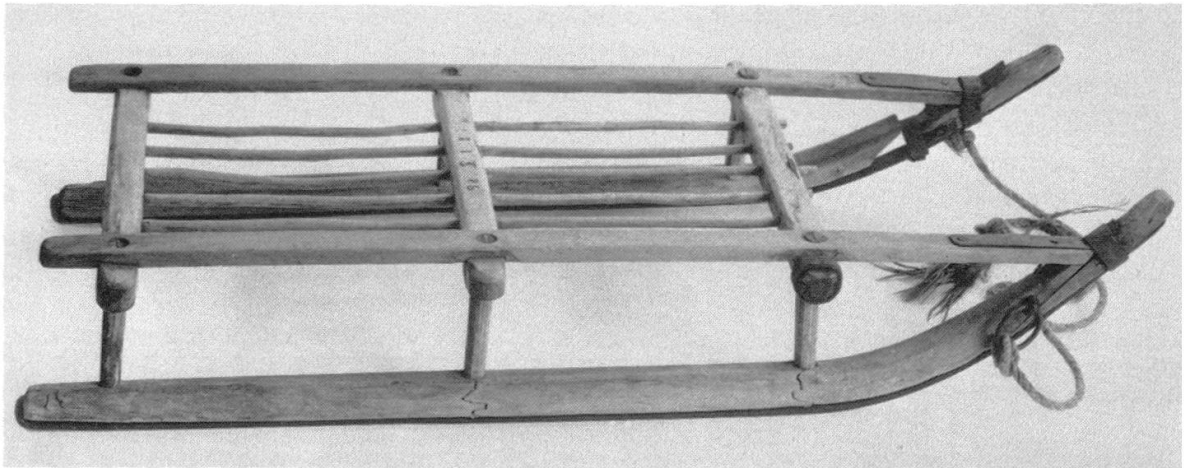
Lesebuch deutsch. Chur, H. Fiebig, 1897. E: KGR. H 1981.255  
 Lesebuch deutsch. VII. Schuljahr, Chur, Sprecher und Valer, 1898. E: KGR. H 1981.259  
 Lesebuch deutsch. 6. Primarklasse, Buchdruckerei Davos AG, 1912. E: KGR. H 1981.256  
 Schulbuch romanisch. Chur, J. Braun, 1843. E: KGR. H 1981.254  
 Lesebuch romanisch für katholische Jugend. Chur, G. Hitz, 1848. E: KGR. H 1981.270  
 Lesebuch romanisch für katholische Schüler. Chur, Holdenried, 1849. E: KGR. H 1981.261  
 Schulbuch romanisch-deutsch. Chur, J.A. Pradella, 1861, Text J.A. Bühler. E: KGR. H 1981.262  
 Lesebuch romanisch für Realschulen. Text Gerold Eberhard, Chur, Chr. Senti, 1878. E: KGR. H 1981.271  
 Lesebuch romanisch für mittlere Klassen. Text Gerold Eberhard, Chur, Sprecher und Plattner, 1882. E: KGR. H 1981.269  
 Lesebuch romanisch für 2. Primarschulklasse. Chur, Chr. Senti, 1883. E: KGR. H 1981.264  
 Lesebuch romanisch für 3. und 4. Primarschulklasse. Chur, Sprecher und Plattner, 1885. E: KGR. H 1981.267  
 Lesebuch romanisch für 2. Primarschulklasse. Chur, J. Casanova, 1896. E: KGR. H 1981.263  
 Schulbuch romanisch. «Mia Fibla», Text J.M. Nay, 1945. E: KGR. H 1981.257  
 Schreibvorlage. Druck, deutsche und Kursivschrift, Kaiser und Cie., Bern, Ende 19.Jh. E: KGR. H 1981.274  
 4 Zeichnungshefte. Halbkarton, Papier, Bleistiftzeichnungen, von Julia Riz à Porta (1877–1950), um 1890. G: U. Felix. H 1981.135–138  
 6 Zeichnungsvorlagen. Bleistiftzeichnungen, 1889, von Julia Riz à Porta (1877–1950). G: U. Felix. H 1981.139–144  
 7 Zeichnungsvorlagen. Lithographien, Blumen, Anfang 19.Jh. G: U. Felix. H 1981.120–126  
 Zeichnungsvorlage. Aquarellierte Tuschzeichnung, 1840, von Nina Marugg, Jenins. G: U. Felix. H 1981.119  
 8 Zeichnungsvorlagen. Lavierte Tuschzeichnungen von Nina Marugg, Jenins, dat. 1839 und 1840. G: U. Felix. H 1981.127–134

## Siegel und Stempel

Stempel. Messing, Ahorn, Aufschrift «Eidg. Pulver-Expedition IV. Bezirk», 1. Hälfte 20. Jh., aus Chur. G: P. Gredig. H 1981.28  
 Petschaft. Gold, Initialen AW(olf), 2. Hälfte 19.Jh., aus Chur. D: A. Monsch. H 1981.206

## Spielzeug

Kommode. Nussbaum, Laubsägedekor, 19./20.Jh. G: S. Grollmann. H 1981.504  
 Kaffeemühle. Tanne, Messing, Eisen, aus Thusis. G: V.Widmer-Kieni. H 1981.683  
 Puppenküche. 7 Pfannen, Krug, 2 Kellen, Eisenblech, Email, Messing, aus Thusis. V.Widmer-Kieni. H 1981.642–651  
 Krug. Porzellan, weiss, farbiger Blumendekor, aus Thusis. G: V.Widmer-Kieni. H 1981.669  
 Krug. Porzellan, weiss, aus Thusis. G: V.Widmer-Kieni. H 1981.666  
 3 Krüge. Ton, glasiert, bemalter Dekor, aus Thusis. G: V.Widmer-Kieni. H 1981.662, 667, 668  
 2 Tassen mit Untertasse. Weisses Porzellan, Blumendekor, aus Chur. E: KGR. H 1981.3, 4  
 Tasse. Porzellan, bunter Dekor, aus Chur. D: A. Monsch. H 1981.154  
 2 Tassen. Porzellan, bunter Dekor, aus Thusis. G: V.Widmer-Kieni. H 1981.665, 675  
 3 Tassen. Ton, glasiert, bunt bemalt, eine mit Reliefdekor, aus Thusis. G: V.Widmer-Kieni. H 1981.663, 670, 674  
 Unterteller. Porzellan, weiss, Ringdekor, aus Thusis. G: V.Widmer-Kieni. H 1981.676  
 3 Teller. Porzellan, weiss, einer Marke Opaque de Sarreguemines, aus Thusis. G: V.Widmer-Kieni. H 1981.652–654



42

3 Schüsseln. Porzellan, weiss, rechteckige und ovale Form, aus Thusis. G: V.Widmer-Kieni. H 1981.655, 671, 672

3 Schlüsseln. Ton, glasiert, bunter Dekor, aus Thusis. G: V.Widmer-Kieni. H 1981.656-658

Schüssel. Porzellan, bunter Dekor, aus Thusis. G: V.Widmer-Kieni. H 1981.673

2 Schalen. Ton, glasiert, bemalter Dekor, aus Thusis. G: V.Widmer-Kieni. H 1981.660, 661

Trinkglas. Geschliffener und gerippter Dekor, aus Thusis. G: V.Widmer-Kieni. H 1981.678

Fusschale. Glas, Reliefdekor, aus Thusis. G: V.Widmer-Kieni. H 1981.677

Blumenvase. Glas, blauer Tupfendekor, aus Thusis. G: V.Widmer-Kieni. H 1981.679

Blumenvase. Porzellan, goldfarbiger Dekor, aus Thusis. G: V.Widmer-Kieni. H 1981.682

Blumenvase. Ton, grün glasiert, bunter Blumendekor, aus Thusis. G: V.Widmer-Kieni. H 1981.680

Kuchenform. Kupfer und Zinn, aus Thusis. G: V.Widmer-Kieni. H 1981.681

Kuchenform. Ton, glasiert, blauer und brauner Dekor, aus Thusis. G: V.Widmer-Kieni. H 1981.664

Kuh. Tanne, Leder, mit Rädchen, 19./20.Jh., aus St. Antönien. E: KGR. H 1981.49

## Sport

42 Kinderschlitten. Birke, Buche, Esche, Eisen, Init. JTS, dat. 1886, aus Trans. G: Pro vita comuna. H 1981.50

Kinderschlitten. Esche, Eisen, Anfang 20.Jh., aus Graubünden. G: J. Lengler, H 1981.101

Kinderschlitten. Esche, Hasel, Birke, 19./20.Jh., aus Surcuolm. E: KGR. H 1981.296

Schützenauszeichnung Eidg. Grütlifest 1888 Glarus. Für Grütli-Schützengesellschaft Chur, Lithographie, Druck und Handschrift. E: KGR. H 1981.460

Auszeichnung für Grütli-Schützengesellschaft Chur. Lithographie, Druck und Handschrift, Grütli-Zentralfest 1899 Bern. E: KGR. H 1981.459

Auszeichnung Eidg. Unteroffiziersverein, Schützenfest 1899 Basel für B. Clavadetscher. Lithographie, Druck und Handschrift. D: B. Clavadetscher-Ebert, Malans. H 1981.627

Kranzauszeichnung Kant. Schützenfest 1900 Chur für Grütli-Schützengesellschaft Chur. Druck, Handschrift, Eichenblätter, Seidenschleife, eingerahmt unter Glas. E: KGR. H 1981.458

Wintersport im Engadin. Xylographie, 2. Hälfte 19.Jh. E: KGR. H 1981.324





43



44

Gruppenfoto Schützengesellschaft Grütliverein Chur. Foto 1871 von Nicola-Karlen. E: KGR. H 1981.461

43 Gruppenfoto Veloklub Rätia, Chur. Foto 1913 von A. Reinhardt, Chur. E: KGR. H 1981.464

2 «Huri» für Hürnen. Esche und Eisen, 1981, aus Furna. E: KGR. H 1981.702, 703

Schlagstock und Fangschindel für Hürnen. Hasel und Tanne, 1981, aus Furna. G: A. Bärtsch-Clavadetscher. H 1981.88, 89

Mazzakugel. Esche, rot bemalt, 1981, aus Flerden. G: E. Zuan. H 1981.704

### Staat und Recht

Münzwertliste. Papier, Handschrift, dat. 1743, aus Augsburg, adressiert an D. und M. Massner, Chur. G: K. Schmid. H 1981.991

45 24 Wappenschilder der Gerichte und Halbgerichte Ausser Belfort, Ausser Calanca, Bergell Ober- und Unterporta, Castels/Luzern, Churwalden, Flims, Gruob, Klosters Ausser- und Innerschnitz, Laax, Misox, Obersaxen, Ramosch, Safien, Schleuis, Seewis, Stalla, Tenna, Thusis, Tiefencastel, Tschappina, Vals, Münstertal. Eisenblech, handgeschmiedet, Wappenfigur in Relief, hergestellt von Anton Moser, Schlosser und Heraldiker, Maienfeld, 2. Hälfte 19. Jh. E: KGR.

H 1981.1015-1038

2 Wappen Fischer. Karton, Papier, Tusche, Bleistift, farbig, 19./20. Jh., aus Chur. G: H. Kind. H 1981.85, 86

Wappen Stetter. Bleistiftzeichnung aquarelliert, aus Chur. G: M. Bluhm-Beck. H 1981.517

### Textilien und Textilgeräte

#### Textilien

Bettüberwurf. Baumwolle, gestrickt, 19./20. Jh., aus Chur. G: E. und J. Kies. H 1981.38

Decke. Buntstickerei auf Stramin, aus Zizers. G: C. Disam-Brugger. H 1981.629

Decke. Kaschmir, 2. Hälfte 19. Jh., aus Chur. D: A. Monsch. H 1981.192

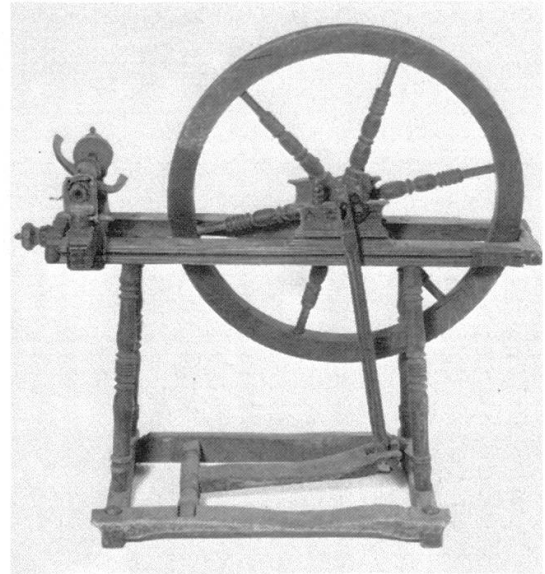
Decke. Baumwolle, bedruckt, Werbeobjekt Museo Poschiavino, dat. 1979-1980. G: Museo Valeriano Poschiavino. H 1981.585

Taufdecke. Leinen, Kreuz- und Zopfstick, Klöppelborte, aus La Punt. G: C. Froriep-v. Salis. H 1981.544





45



46

Kissen. In Seidenstickerei, Allianzwappen Planta-Sprecher und Inschrift «Treu und fest», Rückseite Baumwollsatin, aus Chur. G: H. Cherbuliez. H 1981.80

Kissenbezug. Leinen, Einsatzstreifen, Kreuzstich in rot und blau, aus Chur. G: C. v. Jecklin. H 1981.772

Kissenbezug. Leinen, blau-weiss gemustert, Fileteinsatz, aus Chur. G: C. v. Jecklin. H 1981.773

Kissenbezug. Leinen, Fileteinsatz, aus Chur. G: C. v. Jecklin. H 1981.774

2 Kissenbezüge. Leinen, Filetstickerei, Klöppeleinsatz, Initialen EVS, R und SVE, aus Chur. G: E. Bauer. H 1981.550, 551

Kissenbezug-Fragment. Baumwolle, rote Kreuzstickerei, aus Zernez. G: F. Regi-Bazzi. H 1981.47

2 Servietten. Leinendamast, Init. ET, 2. Hälfte 19. Jh. D: A. Monsch. H 1981.173, 174

13 Servietten. Leinendamast mit Fransen, Init. M und MT, 2. Hälfte 19. Jh. D: A. Monsch. H 1981.172, 175-186

5 Servietten. Leinendamast. 2. Hälfte 19. Jh. D: A. Monsch. H 1981.187-191

2 Spitzen. Baumwolle, gestrickt, 19./20. Jh., aus Chur. G: H. Kind. H 1981.19, 20

Mustertuch. Baumwolle, rote und weisse Stickerei, aus Zernez. G: F. Regi-Bazzi. H 1981.46

Mustertuch. Roter Kreuzstich auf grauem Stramin, Init. CB(auer), dat. 1894, aus Chur. G: E. Bauer. H 1981.567

Faltblatt mit Kreuzstichmustern. Papier, farbiger Druck, aus Chur. D: A. Monsch. H 1981.233

Tuchstück. Leinen, beidseitig blau bedruckt, aus Chur. G: C. v. Jecklin. H 1981.777

Leintuchende. Leinen mit Klöppelspitzen, aus Chur. G: C. v. Jecklin. H 1981.771

Stickerei. Stramin, Kreuzstickerei, Blumenranken in Perlstickerei, aus Chur. G: C. v. Jecklin. H 1981.769

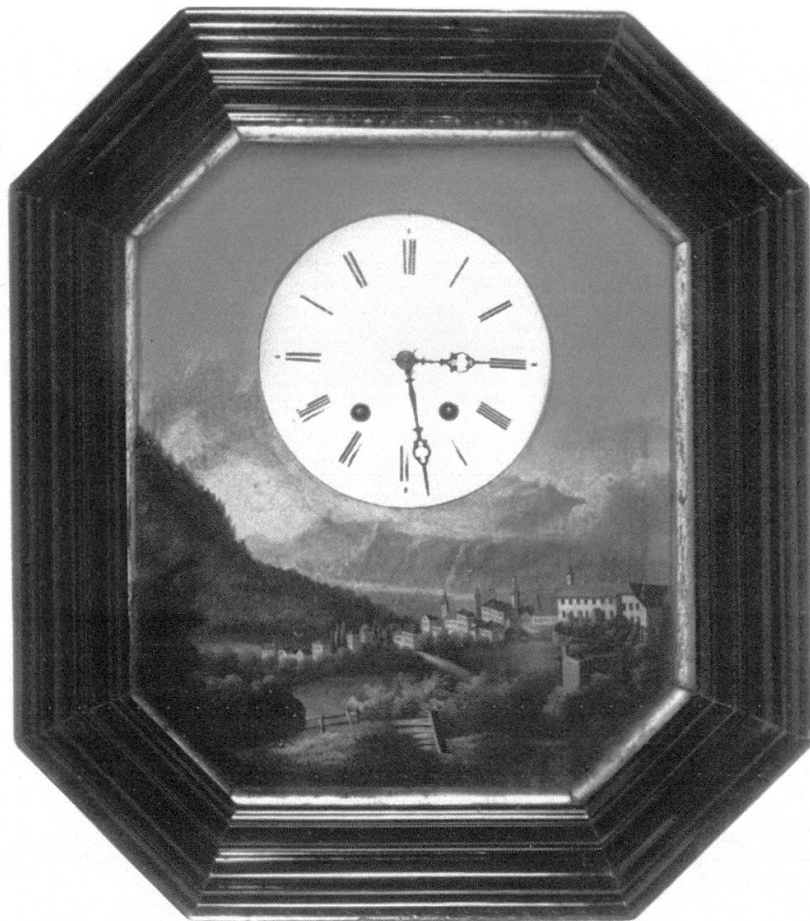
Perlstickerei. Futter aus grünem Leder, schwarze Seidenkordel, aus Chur. G: C. v. Jecklin. H 1981.770

#### *Textilgeräte*

46 Treppspinnrad. Tanne, aus Surcuolm. E: KGR. H 1981.295

Etui mit 4 Scheren. Stahl, Leder, Golddekor, Marke Wilson Hawksworth Ellison und Co., Sheffield, 19./20. Jh., aus Chur. D: A. Monsch. H 1981.225

2 Scheren. Eisen, 2. Hälfte 19. Jh., aus Chur. E: KGR. H 1981.992, 993



47

---

Nadelbehälter. Buche, Schiebedeckel, Aufschrift, aus Chur. D: A. Monsch. H 1981.228  
Weben und Spinnen. Ansichtskarte, Anfang 20.Jh. G: H. Rutishauser. H 1981.625

---

### Uhren

- 47 Wanduhr. Holz, Glas, Email, Zifferblatt eingefasst mit auf Blech in Öl gemalter Darstellung der Stadt Chur nach Ansicht von Rüdisühli, Inschrift: «Chur in der Schweiz», Mitte 19.Jh. E: KGR. H 1981.1041  
Uhrenkette. Gold, Messing, Menschenhaar, Ende 19.Jh., aus Chur. E: KGR. H 1981.590  
Schachtel für Taschenuhr. Karton, schwarz bemalt, in Golddruck «Conrad Felsing Königl. Hof-Uhrmacher Berlin». D: A. Monsch. H 1981.229

## Verkehr und Reise

- 444 Damensattel. Holz, Leder, Jute, Messing und Eisen, mit Trittbrett, 19.Jh., aus dem Lugnez. E: KGR. H 1981.726  
Nähetui für Reise. Karton mit Leder überzogen, Verschluss aus Eisen, innen Seidenfutter und kleine Schere, aus Ftan. E: KGR. H 1981.1014  
Postschild Splügen. Kupferstich 1972 von Heinrich Moser nach Originalschild vom 19.Jh. G: H. Moser. H 1981.30  
Flüelapost. Ansichtskarte um 1900. E: KGR. H 1981.437  
Werbeprospekt Berninabahn. Farblitho um 1900, mit Ansichten der an der Bahnlinie liegenden Ortschaften. E: KGR. H 1981.633  
Chur–Arosa-Bahn, Langwieserviadukt. Ansichtskarte, 1. Hälfte 20.Jh., G: H. Rutishauser. H 1981.624  
Albulabahn. Faltprospekt, Anfang 20.Jh., 20 Ansichten. G: C. v. Jecklin. H 1981.940  
Albulabahn bei Filisur. Ansichtskarte, Anfang 20.Jh. E: KGR. H 1981.720  
Rhätische Bahn/Wiesner Viadukt. Ansichtskarte, Anfang 20.Jh. E: KGR. H 1981.719  
Rhätische Bahn/Wiesner Viadukt. Ansichtskarte, Anfang 20.Jh. G: Dr. R. Schällibaum. H 1981.1132  
Rhätische Bahn/Solisbrücke. Ansichtskarte. E: KGR. H 1981.448  
Furka Oberalp-Bahn/Viadukt Bugnei. Ansichtskarte. G: H. Rutishauser. H 1981.623

## Waffen

Richtmass für Geschütze. Messing, Inschrift: «LAVRENTIVS MAYER STVCK HAVPTMAN ME FECIT», 1655, aus Sent. E: KGR. H 1981.1042

## Wissenschaftliche Instrumente

Kompass. Kupferlegierung vergoldet, Glas, 19.Jh., aus Chur. D: A. Monsch. H 1981.205

## Zinn

Schmalrandteller. Marke Daniel Hitz (1784–1820), Init. CN und TH, aus Chur. G: Fam. Räber. H 1981.27

