

Zeitschrift: Jahresbericht der Historisch-Antiquarischen Gesellschaft von Graubünden

Band: 112 (1982)

Rubrik: Jahresbericht 1982 des Rätischen Museums Chur

Nutzungsbedingungen

Die ETH-Bibliothek ist die Anbieterin der digitalisierten Zeitschriften. Sie besitzt keine Urheberrechte an den Zeitschriften und ist nicht verantwortlich für deren Inhalte. Die Rechte liegen in der Regel bei den Herausgebern beziehungsweise den externen Rechteinhabern. [Siehe Rechtliche Hinweise.](#)

Conditions d'utilisation

L'ETH Library est le fournisseur des revues numérisées. Elle ne détient aucun droit d'auteur sur les revues et n'est pas responsable de leur contenu. En règle générale, les droits sont détenus par les éditeurs ou les détenteurs de droits externes. [Voir Informations légales.](#)

Terms of use

The ETH Library is the provider of the digitised journals. It does not own any copyrights to the journals and is not responsible for their content. The rights usually lie with the publishers or the external rights holders. [See Legal notice.](#)

Download PDF: 18.10.2024

ETH-Bibliothek Zürich, E-Periodica, <https://www.e-periodica.ch>

Jahresbericht 1982
des Rätischen Museums
Chur

Chur 1983

INHALT	Seite
Jahresbericht des Präsidenten der Stiftung Rätisches Museum	191
Jahresrechnung der Stiftung Rätisches Museum	192
Jahresbericht der Direktion	195
Museumsbeamte	198
Abkürzungen	199
Donatoren	200
Zuwachsverzeichnis	
Archäologische Abteilung	201
Numismatische Abteilung	201
Historische Abteilung	203
Beiträge	
Heinrich Moser, Philatelie im Rätischen Museum	219
Josef Maria Lengler, Eine Deckentapete der Spätrenaissance aus Chur	229
Silvester Nauli, Archäologisches aus Tomils	243
Titelbild	
Abb. 14, S. 212	

Jahresbericht 1982 des Präsidenten der Stiftung Rätisches Museum

Sehr geehrte Damen und Herren

Seit dem 1. Januar 1982 ist das Rätische Museum wegen Sanierungs- und Renovierungsarbeiten geschlossen. Hinter den Kulissen wird am neuen Ausstellungskonzept eifrig gearbeitet.

Ende Juni trat Frau Dr. Leonarda von Planta in den Ruhestand. Zu ihrem Abschied trafen sich die Mitglieder des Stiftungsrates und das Personal des Rätischen Museums zu einem gemütlichen Essen. Frau Dr. L. von Planta gebührt unser aller Dank für ihre grossen Leistungen. Für die Zukunft entbieten wir ihr die besten Wünsche. Ihrer Nachfolgerin, Frau Dr. Ingrid R. Metzger, wünschen wir viel Erfolg und alles Gute.

Der Stiftungsrat traf sich in zwei Sitzungen und hatte auch Gelegenheit, sich über den Fortschritt der Bauarbeiten im Buolschen Haus unterrichten zu lassen.

Für die Publikationen und die Forschungsprojekte sowie die Neuerwerbungen und Ausleihen an Museen des In- und Auslandes verweise ich auf den Bericht der Direktion. Der Präsident der Stiftung Rätisches Museum dankt allen Donatoren aufs Herzlichste. Dank gebührt aber auch den kantonalen Behörden, besonders dem Vorsteher des Erziehungs- und Sanitätsdepartements, Herrn Regierungsrat O. Largiadèr, und den Mitgliedern des Stiftungsrates für die schöne Zusammenarbeit.

Der Präsident der Stiftung Rätisches Museum
Conradin Hail

Rechnungsbericht der Stiftung Rätisches Museum für das Jahr 1982

Bilanz per 31. Dezember 1982

<i>Aktiven</i>	Fr.	Fr.
Kassa	902.54	
Postcheck	1 233.52	
Schweiz. Volksbank	2 057.75	
Sparkonto SBG M1	13 381.55	
Sparheft GKB .3	19 353.65	
Sparheft GKB .2	1 256.55	
Obligationen	25 000.—	
Debitoren	4 872.—	
Verrechnungssteuerguthaben	679.55	
Buchbestand	8 880.—	
Publikationen	38 654.—	
Verkaufsartikel	8 507.—	
Registrierkasse	1.—	
 <i>Passiven</i>		
Kanton GR 800.035		331.75
Trans. Passiven		481.10
Fondsvermögen	75 236.80	
Verwaltungsvermögen	48 729.46	
	<u>124 779.11</u>	<u>123 966.26</u>
	<u>124 779.11</u>	<u>124 779.11</u>

Gewinn- und Verlustrechnung 1982

<i>Ertrag</i>	Fr.	Fr.
Beitrag Stadt Chur		11 000.—
Vermögensertrag		1 923.55
Erlös aus Verkäufen		14 338.40
		<u>27 261.95</u>
 <i>Aufwand</i>		
Publikationen:		
Druckkostenaufwand	25 352.05	
Bestandesveränderung/- 31 607.—	
Abschreibungen	<u>20 556.—</u>	14 301.05
Verkaufsartikel:		
Bestandesveränderung	402.—	
Abschreibungen	<u>857.—</u>	1 259.—
 <i>Jubiläumsbuch</i>		
Aufwand Jubiläumsbuch	92.35	
Bestandesveränderung	4 405.—	
Abschreibungen	<u>715.—</u>	5 212.35
Lokalmiete Aspermont		1 950.—
Publikationenprospekt		675.—
Vernissage Landesmuseum		1 253.50
Schuldzinsen und Spesen		156.10
Diverse Auslagen, Porti		1 540.90
Rückstellung für Farblithos		<u>455.60</u>
		26 803.50
Ertragsüberschuss		<u>458.45</u>
		<u>27 261.95</u>

Revisionsbericht für 1982

An den Stiftungsvorstand des
Rätischen Museums
7000 Chur

Sehr geehrte Damen und Herren

Als Kontrollstelle Ihrer Stiftung haben wir die auf den 31. Dezember 1982 abgeschlossene Jahresrechnung geprüft.

Wir stellten fest, dass

- die Bilanz und die Gewinn- und Verlustrechnung mit der Buchhaltung übereinstimmen,
- die Buchhaltung ordnungsgemäss geführt ist,
- bei der Darstellung der Vermögenslage und der Gewinn- und Verlustrechnung die allgemein gültigen Grundsätze zur Anwendung gelangten und die Vorschriften der Übereinkunft betreffend das Rätische Museum eingehalten sind.

Aufgrund der Ergebnisse unserer Prüfungen beantragen wir, die vorliegende Jahresrechnung zu genehmigen.

Chur, 28. April 1983

Finanzkontrolle
des Kantons Graubünden
Trepp *Huonder*

Jahresbericht 1982 der Direktion des Rätischen Museums

Einführung

Am 1. Januar 1982 schloss das Rätische Museum für längere Zeit seine Pforten. Das Ausstellungsgut musste ausgelagert werden, um den Bauleuten freien Raum zu schaffen. In zahlreichen Besprechungen und bei Augenscheinen konnten die Sanierungs- und Renovierungsarbeiten des Buolschen Hauses mit der Bauherrschaft und der Architektin zusammen Schritt für Schritt verfolgt werden. Wichtig war der Entscheid, die Verwaltung und die technischen Dienste aus dem Museum auszuquartieren, so dass das ganze Buolsche Haus in Zukunft für Ausstellungen gewonnen wird. Das heisst, für die neue Ausstellung werden Keller, Erdgeschoss, 1., 2. und 3. Obergeschoss sowie der Dachstock zur Verfügung stehen. Einzelne Räume im Erdgeschoss werden fortan für Sonderausstellungen reserviert.

Das Ausstellungskonzept, das bisher nur in seiner wissenschaftlichen Form vorgelegen hatte, beginnt nun auch gestalterische Formen anzunehmen. Für die Gestaltung und die Realisierung unseres Konzeptes konnte Herr Markus Zimmer aus Basel gewonnen werden, der durch seine Tätigkeit am dortigen Historischen Museum die nötige Erfahrung mitbringt.

Daneben ging die eigentliche wissenschaftliche Tätigkeit des Museums weiter: Führungen und Kurse, Leihgaben für Ausstellungen im In- und Ausland, das Prüfen von Objekten, Erwerbungen als Kauf, Geschenk oder Depositum, Konservierungen inner- und ausserhalb des Museums, Photodokumentation, Erschliessen und Bearbeiten der Sammlung, Veröffentlichungen und das Erteilen von Auskünften mannigfacher Art. Der Jahresbericht des Rätischen Museums für das Jahr 1982 wird bereichert um die Beiträge der Mitarbeiter:

H. Moser, Philatelie im Rätischen Museum

J. Lengler, Eine Deckentapete der Spätrenaissance aus Chur

S. Nauli, Archäologisches aus Tomils

Für diese Beiträge danke ich allen drei Autoren.

Danken möchte ich an dieser Stelle ebenfalls den kantonalen Behörden und besonders dem Vorsteher des Erziehungs- und Sanitätsdepartements, Herrn Regierungsrat Otto Largiadèr, den Mitgliedern der Stiftung Rätisches Museum und ihrem Präsidenten, Herrn Conradin Hail, und nicht zuletzt auch der Bauherrschaft des Museums, die alle mit Verständnis und stetiger Hilfsbereitschaft für das Rätische Museum und seine Probleme eintraten.

Personal

Am 30. Juni trat Frau Dr. Leonarda von Planta in den Ruhestand. Alle Mitarbeiter und die Unterzeichnete danken Frau Dr. von Planta für die schöne Zusammenarbeit, wünschen ihr von Herzen alles Gute für die Zukunft und hoffen, dass sie mit dem Rätischen Museum weiterhin verbunden bleibt.

Auf den 31. Dezember 1982 verlässt Fräulein Anita Köhl, Verwaltungsassistentin, die Bureaux der Quaderstrasse, um in unserer «Aussenstation Spaniöl» weiterzuarbeiten. Für ihre guten Dienste danken wir ihr herzlich und freuen uns, sie weiterhin in der Museumsfamilie zu wissen.

Seit dem 1. März betreut Herr Hans Conrad, von Scharans und wohnhaft in Chur, die Inventarisierung der Museumsobjekte.

Als Nachfolger von Herrn Remo Allemann, der auf den 31. März kündigte, übernahm Herr Christjohannes Gilli, Fachphotograph, von Sufers und wohnhaft in Chur, den Photodienst des Rätischen Museums. Beide Herren arbeiteten sich in ihre neuen Aufgaben bestens ein.

Am 1. April begann Herr Bruno Tanner von Domat/Ems, gelernter Goldschmied, im Auftrag des Archäologischen Dienstes Graubünden seine Ausbildung als Restaurator im Fachbereich Archäologie im Rätischen Museum.

Allen Mitarbeitern sei an dieser Stelle für ihre gute Mitarbeit und Hilfe sehr herzlich gedankt.

Kontakte. Publizität

Im Berichtsjahr fanden Beratungen und Besichtigungen in 23 Museen in Graubünden (9), in der Schweiz und im Ausland statt. Durch Studienreisen und die Teilnahme an Tagungen von 10 Fachorganisationen wurden die Beziehungen zu den wissenschaftlichen Institutionen in der Schweiz und im Ausland gepflegt. Insgesamt wurden 11 Vorträge in Chur, Splügen, Savognin, Flims, Bellinzona und München (im Rahmen der Arge-Alp) gehalten.

3 Lehrerfortbildungskurse in Chur, Susch/Padnal und in Zernez/Muotta da Clüs, Museumskurse der Schulklassen des Lehrerseminars und zahlreiche Heimatkundearbeiten wurden unter Mitwirkung des Museumspersonals betreut. 3 Radiosendungen (davon 1 romanisch) und 1 Fernsehsendung (romanisch) über das Rätische Museum und sein Kulturgut wurden ausgestrahlt. Die Bündner und die Schweizer Presse berichteten über das Museum.

Ausstellungen. Leihgaben

Die Funde der urgeschichtlichen und römischen Zeit werden bis Frühling 1983 in einer Sonderausstellung «Auf den Spuren der ältesten Bauern, Händler und Krieger im Passland Graubünden» im Schweizerischen Landesmuseum in Zürich gezeigt. Durch diese Ausstellung wurden 2 Führungen vom Rätischen Museum organisiert.

221 Objekte und 4 Vitrinen wurden für Ausstellungszwecke an 18 Museen und Institu-

tionen leihweise abgegeben. Weitere 9 Objekte, Photos, Pläne und Dokumentationen wurden Institutionen und Privatpersonen für Veröffentlichungen, Studium und Vorträge zur Verfügung gestellt.

Neueingänge

Die Zahl der Neueingänge belief sich auf 425 (1197), davon wurden 26 (3) Gegenstände als Dauerleihgabe abgegeben. Für die 227 (965) Geschenke danken wir den 36 (55) Donatoren. 11 Bodenfunde und 3 Materialkomplexe wurden vom Archäologischen Dienst dem Rätischen Museum übergeben. Die Bibliothek verzeichnete einen Zuwachs von 196 Bänden und Broschüren sowie 26 neuen Periodika, darunter 78 Geschenke von 44 Donatoren. Als Tauschexemplare kamen 68 und als Gegengabe 14 Bände ins Museum.

Konservierung/Restaurierung und Photodienste

Der Museumsrestaurator restaurierte 24 Objekte des Museums und 4 Grabungskomplexe für den Archäologischen Dienst. Er wirkte an der Bergung von Wandmalereien aus einer Grabung und 2 Gebäuden mit und führte Bauuntersuchungen im Rätischen Museum durch. Ebenso begann er mit der Sicherstellung der Münzen des Museums durch Gipsabgüsse. Ferner konservierte er 24 Objekte für mehrere Talmuseen und andere Institutionen.

Die Textilspezialistin restaurierte und konservierte 9 Textilien des Museums, darunter die beiden schönen Hungertücher aus Breil, und bestimmte mehrere für den Archäologischen Dienst.

Die Graphikblätter des Museums wurden weiter passepartouriert.

Der Museumsschreiner besorgte die Auslagerung des Ausstellungsgutes aus dem Museum und dessen Einlagern in Depots sowie den Ausbau zahlreicher Bodenbeläge des Buolschen Hauses. Ferner konservierte und restaurierte er eine Anzahl Objekte der Neueingänge und des Altbestandes. Auswärtige Spezialisten restaurierten 5 Bilder und 1 Möbel.

Der Museumsphotograph fertigte 4874 schwarzweisse und farbige Negative an, 782 Farbdias, 153 Blattkopien und 5483 Vergrößerungen für die Dokumentation und für Veröffentlichungen.

Erschliessung und wissenschaftliche Bearbeitung der Sammlung. Veröffentlichungen

95 Gegenstände des Altbestandes des Museums wurden inventarisiert. An der Erschliessung des Archivs des Museums wird weitergearbeitet. Als Beauftragte beschäftigten sich 3 Archäologinnen, 1 Historikerin und 1 Lehrerin mit der wissenschaftlichen Bearbeitung von Museumssammlungen. Das Forschungsprojekt über «Funde und Befunde des römischen Chur» läuft weiter.

Im Berichtsjahr erschienen im JHGG der Jahresbericht des Rätischen Museums von 1981 und in der Schriftenreihe des Rätischen Museums: A. Furger-Gunti u.a., Die keltischen Münzen der Sammlung R. Forrer/H. Herold im Rätischen Museum Chur, Heft 25; R. Wildhaber, Beiträge zur Volkskunde Graubündens, Heft 26; A. C. Zürcher, Urgeschichtliche Fundstellen Graubündens, Heft 27. Von J. Simonett wurden veröffentlicht: Transitverkehr und sozialer Wandel am Beispiel der Bündner Täler Schams und Rheinwald in der ersten Hälfte des 19. Jh., in JHGG III, 1981, 7-76 und Bündner in fremden Kriegsdiensten, in Terra Grischuna, April 1982, 94-97. Von J. Lengler erschien: Eine neue Methode zur Bergung ausgegrabener Wandmalereien, in Arbeitsblätter für Restauratoren, Mainz, Heft 2, 1982, 96-103. Zudem wurden mehrere Werke von Spezialisten unter Mitwirkung des Museums publiziert.

Ingrid R. Metzger

Museumsbeamte 1982

Direktorin:	Dr. phil. Leonarda v. Planta, bis 30.6.1982 Dr. phil. Ingrid R. Metzger, ab 1.7.1982
Wissenschaftlicher Assistent für Archäologie und Numismatik:	Silvester Nauli
Wissenschaftlicher Assistent für Geschichte und Volkskunde:	Lic. phil. Jürg Simonett
Inventarisor:	Hans Conrad, ab 1.3.1982
Restaurator:	Josef Maria Lengler
Photograph:	Remo Allemann, bis 31.3.1982 Christjohannes Gilli, ab 18.3.1982
Kanzleisekretär:	Heinrich Moser
Verwaltungsassistentin:	Anita Köhl, bis 31.12.1982
Hausmeister und Museumsschreiber:	Max Müller
Hauswart:	Georg Battaglia

Abkürzungen JbRM 1982

Abb.	Abbildung
AD	Archäologischer Dienst Graubünden
Arge-Alp	Arbeitsgemeinschaft Alpenländer
D	Depositum
Dat.	Datierung
E	Erwerbung
G	Geschenk
JbRM	Jahresbericht des Rätischen Museums
Jh.	Jahrhundert
JHGG	Jahresbericht der Historisch-antiquarischen Gesellschaft von Graubünden
KGR	Kanton Graubünden
Litho	Lithographie
o.J.	ohne Jahr
PTT	Post-, Telephon- und Telegraphen-Verwaltung
RM	Rätisches Museum
SLMZ	Schweizerisches Landesmuseum Zürich
SRMC	Schriftenreihe des RM Chur

Zuwachsverzeichnis 1982

Donatorenliste

Allen Donatoren des Berichtsjahres sprechen wir unseren herzlichsten Dank aus.

Amt für Briefmarkengestaltung und Postmuseum des Fürstentums Liechtenstein, Vaduz	Herr P. Jäggi, Rothenbrunnen
Fasnachtsgesellschaft Domat/Ems	Frau A. Meyer, Chur
Generaldirektion PTT, Wertzeichenabteilung, Bern	Herr H. Moser, Chur
Kant. Denkmalpflege, Chur	Herr M. Müller, Chur
Münzkabinett Lausanne	Herr S. Nauli, Tomils
Schweiz. Landesmuseum, Zürich	Herr Prof. T. Nigg, Chur
Frau U. Balzer, Zürich	Herr P. Nold, Felsberg
Herr Ed. Bauer, Chur	Familie W.F. Pajarola, Chur
Familie Bener, Chur	Herr G. Pedretti, Celerina
Herr F. Comtesse, Filisur	Herr F. Proyer, Chur
Frauen M. u. E. Comtesse, Chur	Herr K. Schmid, Chur
Frau H. Coray, Küsnacht	Frau U. Schwendener, Chur
Herr G. Grieshaber, St. Moritz	Frau S. Stiffler, Chur
Herr E. Haltiner, Chur	Herr E. Tobler, Nürens Dorf
Frau A. Hartmann, Chur	Herr B. Tscholl, Chur
Frau P. Hentschel, Thusis	Herr R. Tuffli, Chur
Herr Th. Huber, Chur	Herr O. Urech, Chur
	Erben J. Valär, Jenaz
	Frau L. Zehnder, Thun



1 (Ø 22,1 mm)

Archäologische Abteilung

Zeitstellung ungewiss

5 Silices. Aus Felsberg. AD 1980. P 1982, 1–3

10 z. T. bemalte Verputzfragmente. Aus Vaz/Obervaz, Zorten, Kirche St. Donatus, Kirchengrabung AD 1970–74. H 1982, 5002–5008

Numismatische Abteilung

Fundmünzen

Neuzeit

Schweiz. Eidgenossenschaft. ½ Franken 1851. Silber. Aus Chur. M 1982, 45

Lothringen, Herzog Leopold I. Liard 1714. Kupfer. Aus Soglio. AD 1982. M 1982, 83

Münzen

Neuzeit

Bistum Chur, Peter II. Raschèr (?) (1581–1601). Madonnenbluzger, Jahrzahl unleserlich. Billon. E: KGR. M 1982, 94

Bistum Chur, Johann V. Flugi von Aspermont (1601–1627). Groschen o. J. Silber. E: KGR. M 1982, 82

1 Bistum Chur, Ulrich VII. von Federspiel (1692–1728). Ducat 1713. Gold. E: KGR. M 1982, 85

Bistum Chur, Ulrich VII. von Federspiel (1692–1728). Bluzger 1716. Billon. E: KGR. M 1982, 95

2 Bistum Chur, Joseph Benedict von Rost (1728–1754). Ducat 1749. Gold. E: KGR. M 1982, 97

Herrschaft Haldenstein, Thomas III. von Salis (1737–1783). 6-Kreuzer 1747. Galvanokopie von Original aus Münzkabinett Lausanne.

G: Münzkabinett Lausanne. M 1982, 96

Herrschaft Mesocco, Gian Giacomo Trivulzio (1487–1518). Parpagliola o. J. Billon. E: KGR. M 1982, 15

Kanton Aargau. ½ Batzen 1811. Kupfer. E: KGR. M 1982, 93



2 (Ø 22,7 mm)

Medaillen, Plaketten und Abzeichen

Fasnacht

Churer Fasnachtsabzeichen 1977. Halbkarton. G: B. Tscholl. M 1982, 91

Churer Fasnachtsplakette 1982. Kupfer. G: M. Müller. M 1982, 12

4 Fasnachtsplaketten, Komiteeplakette und vollständiger Satz «Kupfer, Silber, Gold» Domat/Ems 1982. Metall. G: Fasnachtsgesellschaft Domat/Ems. M 1982, 13. 14

Handel, Industrie, Gewerbe

Bünd. Industrie- und Gewerbe-Ausstellung Chur 1913. Metall. G: A. Meyer. M 1982, 92

Schiessen

2 Schützenverein Chur-Masans, Kranzauszeichnung Jubiläumsschiessen 1955. Metall. G: R. Tuffli. M 1982, 16.17

2 Schützenverein Chur-Masans, Kranzauszeichnung Jubiläumsschiessen 1980. Metall. G: R. Tuffli. M 1982, 18.19

Schützengesellschaft Tomils, 1. Auguschiessen o. J., Meisterschaft. Metall. G: S. Nauli. M 1982, 84

Sport

Bündner-Glarner Schwingertag Chur 1939. Metall. E: KGR. M 1982, 87

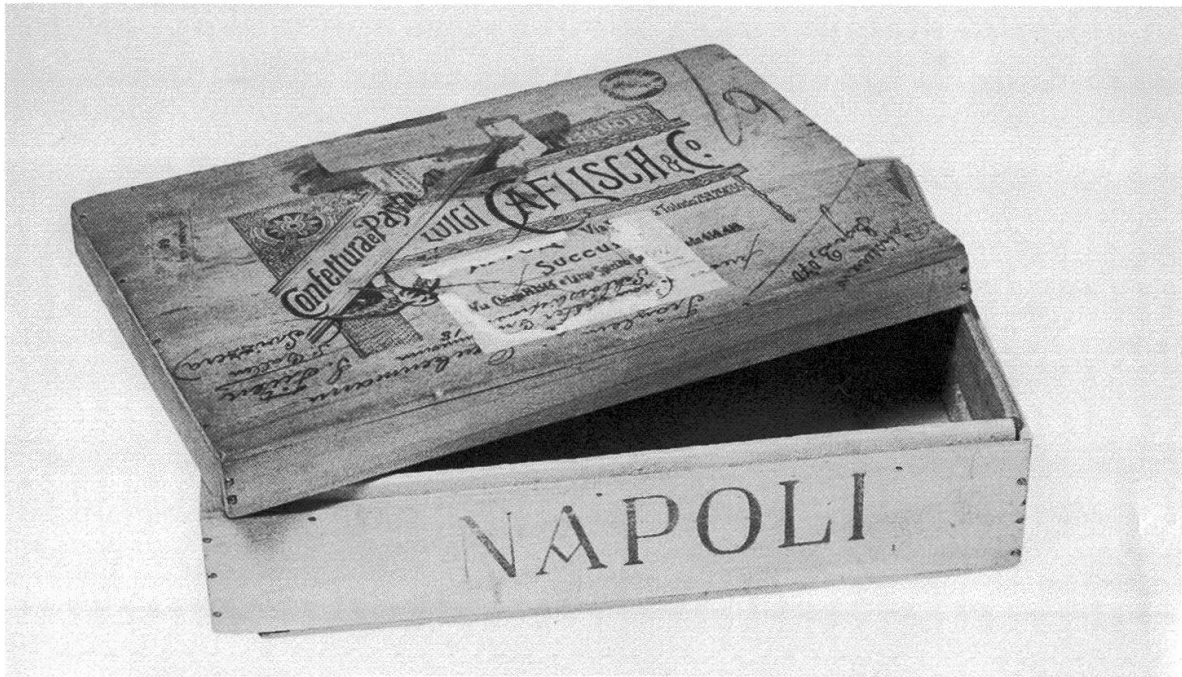
Turnerabzeichen Küblis 1945. Metall. G: K. Schmid. M 1982, 89

Kreisturntag Küblis 1958. Metall. G: K. Schmid. M 1982, 90

Damenriege Chur, für fleissigen Turnbesuch o. J. Metall. E: KGR. M 1982, 86

Verschiedenes

Burganlage Mesocco o. J. Metall. E: KGR. M 1982, 88



3

Historische Abteilung

Bauteile

Dreieckiger Fries für Türe oder Fenster mit plastischen Verzierungen. Arvenholz. E: KGR.
H 1982, 185

Dreieckiger Fries für Türe oder Fenster mit Wappenschild und Initialen. Arvenholz. E: KGR.
H 1982, 186

2 Türschoner, Vorderseite weiss emailliert. Eisenblech. Aus Chur. E: KGR. H 1982, 204

Berufe

Bäcker/Zuckerbäcker

Verpackungspapier für Reindorfer Presshefe. 2. Hälfte 19. Jh. Aus Chur. G: M. und E. Comtesse.
H 1982, 9

3 2 Spanschachteln für den Versand von Süssigkeiten, 1 rund und 1 rechteckig. Anfang 20. Jh. Fichte.
Aus Chur. Sichergestellt. H 1982, 123-124

3 Spanschachteldeckel zu Schachteln für den Versand von Süssigkeiten, 1 rund und 2 rechteckig.
Anfang 20. Jh. Fichte. Aus Chur. Sichergestellt. H 1982, 125-127

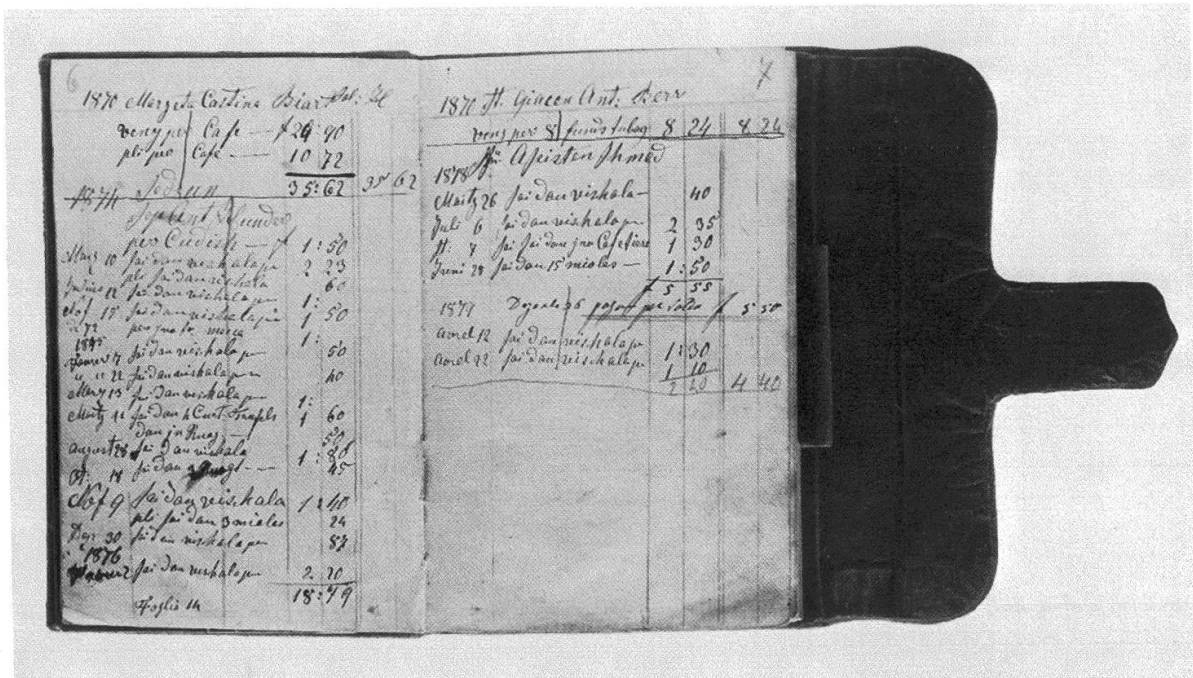
Buchhändler

Rechnung für J. Orlandi in Bevers, Druck und Handschrift. Dat. 1846. Papier. Aus Chur. Sicher-
gestellt. H 1982, 216

Photograph

Runde Photolabor-Petrollampe, Marke: Kosmos- Brenner. 2. Hälfte 19. Jh. Glas und Messing. Aus
Chur. G: O. Urech. H 1982, 286

Chemikalienflasche mit Drehverschluss und Dosierausguss. 2. Hälfte 19. Jh. Glas und Zinn. Aus
Chur. G: O. Urech. H 1982, 287



4

Schreiner/Zimmermann

Leimzwinde, Standardmodell aus Eichenholz. Aus Chur. E: KGR. H 1982, 205

Tapazierer

Fugen-Beschwerer in Form eines Gewichtbalkens. Eisen. Aus Chur. G: Fam. Bandli. H 1982, 104

Töpfer

- 4 Geschäftsbuch der Töpferei Deragisch für die Jahre 1866–1882, Besitzervermerk Josep Antoni Deragisch. Papier, Karton und Leder. Aus Tujetsch/Bugnei. E: KGR. H 1982, 12

Zinngiesser

Planiergerät zum Polieren der Zinnobjekte. Anfang 19. Jh. Holzstiel und Achatspitze. Aus Chur. E: KGR. H 1982, 199

Brauchtum

Karfreitagsklapper, beweglicher Hammer auf Brett. Birnbaumholz. Aus Churwalden. G: Denkmalpflege. H 1982, 11

2 Mörser als Lärminstrumente für festliche Anlässe, Marke: J. Dendliker Chur ca. 1850. Bronze. Aus Chur. E: KGR. H 1982, 19.20

Postkarte, Calvenfeier 1899 Chur. Halbkarton. Aus Thusis. G: P. Hentschel. H 1982, 140

Postkarte Calvenschlachtfeier 1899 mit Photo vom Schlachtfeld. Aus Thusis. G: P. Hentschel. H 1982, 141

Taufschleier, mit Blumen und Blättern bestickt. Weisser Baumwolltüll. Aus Thusis. G: P. Hentschel. H 1982, 168

Brautkranz und Bräutigamsträusschen, Stoffblümchen auf Draht. Aus Thusis. G: P. Hentschel. H 1982, 169

Poesiealbum von Christina Roffler aus Chur, datiert 1890–1892. Handschriftliche Sprüche und farbige Klebebilder. Aus Chur. G: Fam. Pajarola. H 1982, 263



5

Poesiealbum von Mina Roffler aus Chur, datiert 1890–1892. Handschriftliche Sprüche und farbige Klebebilder. Aus Chur. G: Fam. Pajarola. H 1982, 264

- 7 12 Sängerpokale, Ehrengaben von verschiedenen Männerchören zu verschiedenen Eidg. Sängereisen mit verschiedenen Daten. Silber, teilweise vergoldet. Aus Chur. D: Männerchor Chur. H 1982, 268–279

3 Zinnkrüge, Ehrengaben verschiedener Männerchöre an den Männerchor Chur mit verschiedenen Daten. Aus Chur. D: Männerchor Chur. H 1982, 280–282

Brautbouquet-Manschette um 1900, Tüllspitzen und Hülle aus Halbkarton. Aus Thusis. G: P. Hentschel. H 1982, 310

Ex Libris, Holzschnitt für G. Everts von Gottlieb Grieshaber 1982. Aus St. Moritz. G: G. Grieshaber. H 1982, 342

Bücher

Rhetische Cronica mit handschriftlichen Eintragungen von Fortunat Sprecher von Bernegg. Druck J.G. Barbisch Chur 1672. In Leder gebunden. Aus Chur. E: KGR. H 1982, 341

- 5 Rezeptbuch in deutscher Sprache von Margarita de Georgy 1717. Handschrift. G: H. Coray. H 1982, 85

Canzuns spiritualas von Mattli Conrad, Pfarrer in Andeer. Druck Zollikofer und Züblin St. Gallen 1825. G: M. Coray. H 1982, 86

Historia dil veder e niev Testament von Tenner Placi R. P. aus dem Kloster Disentis. Druck Benzigerverlag 1868. G: M. Coray. H 1982, 87

Rhätischer Staatskalender für das Jahr 1799. Druck zu Marschlins in der neuen Buchdruckerei. Aus Thusis. G: P. Hentschel. H 1982, 138

Landwirtschaftliche Gespräche I und II von Prof. Anderegg aus Chur. Druck Jost und Albin Chur 1880 und F. Gengel Chur 1882. Aus Chur. E: KGR. H 1982, 222.223

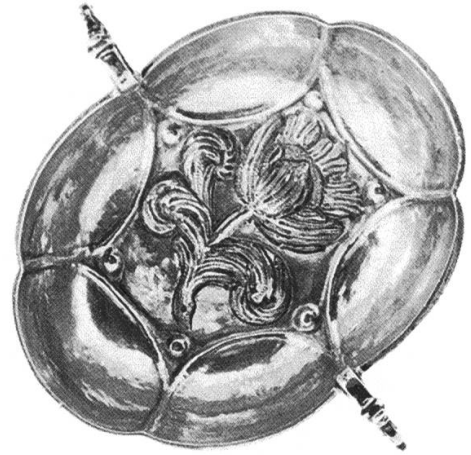
Schrift von L. Christ, Petition an den Grossen Rat. Druck G. Hitz Chur 1847. Aus Chur. E: KGR. H 1982, 224

«A Summer tour in the Grisons and italian vallys of the Bernina» von Mrs. Henry Freshfield aus London 1862. Mit 4 farbigen Lithos. E: KGR. H 1982, 308

Reiseführer von Maloja in englischer Sprache, mit besonderer Berücksichtigung des Golfkurses. Druck. S. Tanner Samedan 1899. E: KGR. H 1982, 330

Fahnen

Fahnenmedaillon: Bündner Wappen. Bestickter Baumwollstoff, teilweise über imprägniertes Papier. Aus Chur. D: V. Olling. H 1982, 170



6

Fahne: Kantonaltturnverein Graubünden 1898, bestickte Seide, Metallfransen und Fahnenstange. Aus Chur. D: Kantonaltturnverein Graubünden. H 1982, 236

Fahnenhülle zu Fahne H 1982, 236, schwarzes Wachstuch. Aus Chur. D: Kantonaltturnverein Graubünden. H 1982, 237

Fahnentraggurt zu Fahne H 1982, 236, schwarzes Leder. Aus Chur. D: Kantonaltturnverein Graubünden. H 1982, 238

Hauswirtschaft

Likör-Fussglas mit Ritzdekor aus dem Hotel Angleterre, Davos. G: Denkmalpflege. H 1982, 25
2 Champagnergläser mit Ritzdekor aus dem Hotel Angleterre, Davos. G: Denkmalpflege. H 1982, 26.27

2 Deckenlampen aus dem Hotel Post und Viamala, Thusis. Ende 19. Jh. Eisen, Messing, Kupfer und Glas. E: KGR. H 1982, 78.79

Spucknapf mit Schnappverschluss aus dem Hotel Angleterre, Davos. Vernickeltes Metall. G: Denkmalpflege. H 1982, 96

2 Gewürztüten für Nelken und Zimmet aus der Drogerie Roffler-Lohrs Erben, Chur. G: A. Köhl. H 1982, 115.116

6 Schnapsschale mit Beschaumarke Chur und Meistermarke Ulrich Rechsteiner aus Chur 1660. E: KGR. H 1982, 120

Zweizinkige Feuergabel ohne Stiel. Eisen. E: KGR. H 1982, 178

Zweiteilige Beerenpresse mit Eisenscharnier. Holz. E: KGR. H 1982, 189

2 Schnapsgläser mit Inschrift: Schuls Tarasp. Aus Chur. G: K. Schmid. H 1982, 192.193

Brennschere aus dünnem Rundeisen. Aus Chur. E: KGR. H 1982, 202

Teigrädli aus Bein mit Griff aus Lindenholz. Aus Chur. E: KGR. H 1982, 203

Apfelschälmaschine. Gusseisen. Aus Chur. E: KGR. H 1982, 206

6 Tafelmesser mit Marke H. Konejung. Solingen. Stahl. Aus Chur. G: A. Hartmann. H 1982, 240-245

6 dreizinkige Essgabeln. Stahl. Aus Chur. G: A. Hartmann. H 1982, 246-251

6 Essgabeln mit Marke Déposé. Leichtmetall. Aus Chur. G: A. Hartmann. H 1982, 252-257

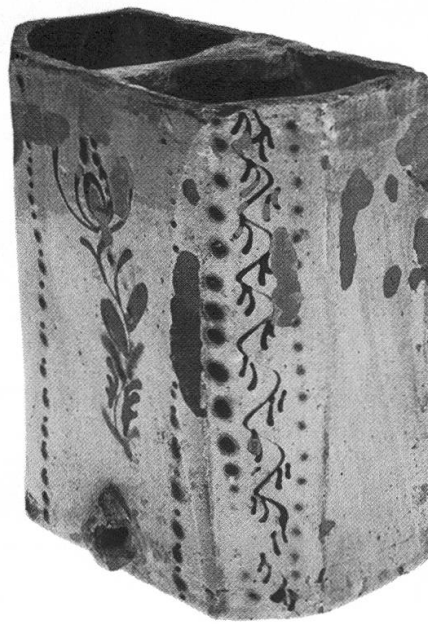
Aschenbecher mit Löwendenkmal und Inschrift: Helvetiorum Fidei ac Virtuti. Aus Chur. G: T. Huber. H 1982, 298

Kaffeeröster mit Handkurbel. Trommel aus Blech. Aus Chur. E: KGR. H 1982, 307

Kästchen für Rasier-Utensilien mit Spiegel. Buchenholz. Aus Chur. G: A. Meyer. H 1982, 317



7



8



9

Geschnitzte Mehlkelle aus Lindenholz. Aus Chur. G: A. Meyer. H 1982, 325

Geschnitzte Mehlkelle aus Ahornholz. Aus Chur. G: A. Meyer. H 1982, 326

Tischzwinge. Profiliertes Gusseisen. Aus Chur. G: A. Meyer. H 1982, 328

Klappmesser, Bronzegriff und Eisenklinge. Bodenfund aus Domat/Ems. E: KGR. H 1982, 333

Schnapsschale mit Beschaumarke Chur und Meistermarke PWB sowie Initialen T C. Silber. Aus Chur. E: KGR. H 1982, 351

Keramik

3 Porzellanteller mit blauer Randverzierung und Marke G. Kiefer & Co. Bâle sowie Cauldon England, aus dem Hotel Angleterre, Davos. G: Denkmalpflege. H 1982, 28–30

8 Sechseckiges Giessfass mit Blumendekor. Ton braunrot und Glasur weisslich. Vermutlich Lötscher. Aus St. Antönien. E: KGR. H 1982, 340

Kirche

Gebetstafel mit deutschem und lateinischem Text. Zweifarbiges Druck. Ende 19. Jh. Aus Peiden-Dorf. G: Archäologischer Dienst. H 1982, 13

Weihrauchgefäss mit reichem Dekor. Getriebenes Kupfer. E: KGR. H 1982, 179

2 dreiflämmige Kerzenleuchter mit Wachsteller. Aus Dorfkirche Domat/Ems. E: KGR. H 1982, 190.191

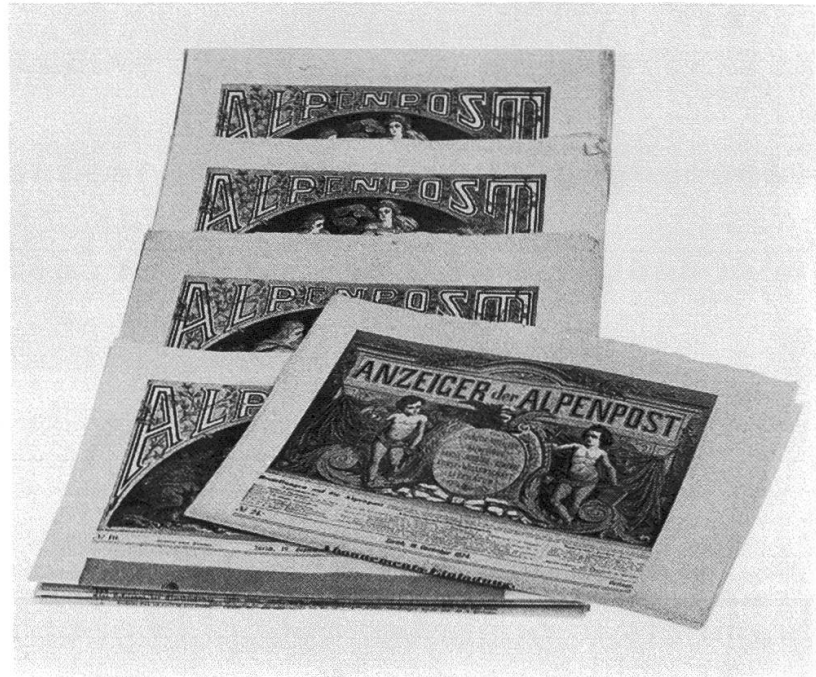
Flügelaltarbild mit Petrus und Paulus sowie Madonna im Strahlenkranz. Ca. 1630. Beidseitig bemalt. D: Kanton Graubünden H 1982, 283

Abendmahlpokal mit breitem Fuss. Vergoldetes Messing. D: Kanton Graubünden. H 1982, 284

9 2 Abendmahlkelche. Ahorn gedreht. Aus Parpan. D: Evang. Kirchgemeinde Parpan. H 1982, 303.304



10



11

Kostüme und Zubehör

- Männer des Hinterrheintales, Trachtendarstellung. Ende 19. Jh. Xylographie von Th. v. Eckenbrecher. E: KGR. H 1982, 21
- Tasche, ca. 1880. Geknüpftes schwarzes Garn mit Holzperlen. Aus Chur. G: SLMZ. H 1982, 163
- 10 Damenkleid: Rock und Jacke, ca. 1880. Graue Seide. Aus Chur. G: SLMZ. H 1982, 164
- Schlafkappe, weiss gestricktes Baumwollgarn. Aus Thusis. G: P. Hentschel. H 1982, 167
- Schuhlöffel. Eisen. Aus Chur. E: KGR. H 1982, 201
- Knabenhemd, handgewobenes Leinen. Aus Chur. E: KGR. H 1982, 207
- Damenbluse, schwarzweiss «gehäuselte» Baumwolle. Aus Chur. E: KGR. H 1982, 208
- 2 Paar Halbhandschuhe, schwarz gestricktes Baumwollgarn. Aus Chur. E: KGR. H 1982, 209.210
- Schulterkragen, schwarze Tüllspitze. Aus Chur. E: KGR. H 1982, 211
- Schulterkragen, schwarze Halbseide. Aus Chur. E: KGR. H 1982, 212
- Photo mit Engadinetracht. E: KGR. H 1982, 225
- Photo mit Tracht aus Brigels. E: KGR. H 1982, 226
- 5 Photos mit Tracht aus dem Val Calanca. E: KGR. H 1982, 227-231
- Reitermantel, schwarzer Wollstoff. Aus Chur. G: O. Urech. H 1982, 285
- Herren-Pantoffeln, Gobelinstickerei auf weissem Stramin. Aus dem Prättigau. G: A. Hartmann. H 1982, 290
- Nachthaube, weisse gestrickte Baumwolle. Aus Chur. G: A. Meyer. H 1982, 312
- Gerät zur Erweiterung der Fingerhandschuhe. Holz. Aus Chur. G: A. Meyer. H 1982, 314
- Pilzförmiger Hutständer. Ahorn gedreht. Aus Chur. G: A. Meyer. H 1982, 315

Landwirtschaft

- Postkarte: Ankunft auf der Alp. Ca. 1900. Aus Safien. G: O. Giovanoli. H 1982, 18
Gertel mit Schlagmarken. Eisen. E: KGR. H 1982, 180
Flösserhaken mit 1 Stachel und 2 Greifern. Ohne Stiel. Eisen. Aus Solis. G: S. Stiffler. H 1982, 181
Chemme. Birkenholz. E: KGR. H 1982, 188
Steinrolli auf 2 Querrollen. Aus Pratval. E: KGR. H 1982, 337
Trogähnliches Butterfass mit Handkurbel. Aus Tiefencastel. E: KGR. H 1982, 338
Sieb, Holzreif mit feingelochtem Pergament bespannt. Aus Tiefencastel. E: KGR. H 1982, 339
Tragbütte mit Masseinteilung aus Holznägeln auf der Innenseite und Eichmarke auf der Aussen-
seite. Aus Chur. G: Fam. Bener. H 1982, 346

Malerei und Graphik

Porträts

- Johann Gaudenz von Salis-Seewis (1762–1834). Xylographie aus Zeitschrift «Alpenpost» 13, 1874,
117. E: KGR. H 1982, 258/2
Gabriel de Gabrieli (1671–1747). Halbton-Radierung von Haid nach Vorlage Bergmüller. E: KGR.
H 1982, 260
Theophil Sprecher von Bernegg (1850–1927). Photo schwarzweiss von Teichmann Basel. Aus Chur.
G: T. Huber. H 1982, 291
Ulrich Wille (1848–1925). Photo schwarzweiss von R. Breyer. Aus Chur. G: T. Huber. H 1982, 292
Hans Herzog (1819–1894). Farblitho, Lithographengenossenschaft Zürich. G: T. Huber.
H 1982, 293
Guillaume Henri Dufour (1787–1875). Farblitho, Lithographengenossenschaft Zürich. Aus Chur.
G: T. Huber. H 1982, 294

Glasmalerei

- 12 Wappenscheibe: Von Cabalzar mit Stifter als Halpartier und Inschrift. Aus Laax. E: KGR.
H 1982, 350

Sakrale Malerei

- Marienbild. Oel auf Leinwand. Aus dem Oberhalbstein. E: KGR. H 1982, 177

Historische Bilder

- Postkarte mit Hund und Schneehuhn. Ausgabe des RM Abteilung Naturalienkabinett. Aus Chur.
G: E. Haltiner. H 1982, 131
Kupferstich: Schädel des Jörg Jenatsch von Toni Nigg 1959. Aus Chur. G: T. Nigg. H 1982, 295

Landschaften, Stilleben, Genreszenen

- Farbbild: Rückkehr der Goldmarie. Aus Chur. G: M. und E. Comtesse. H 1982, 8

Verschiedene Graphikblätter und Plakate

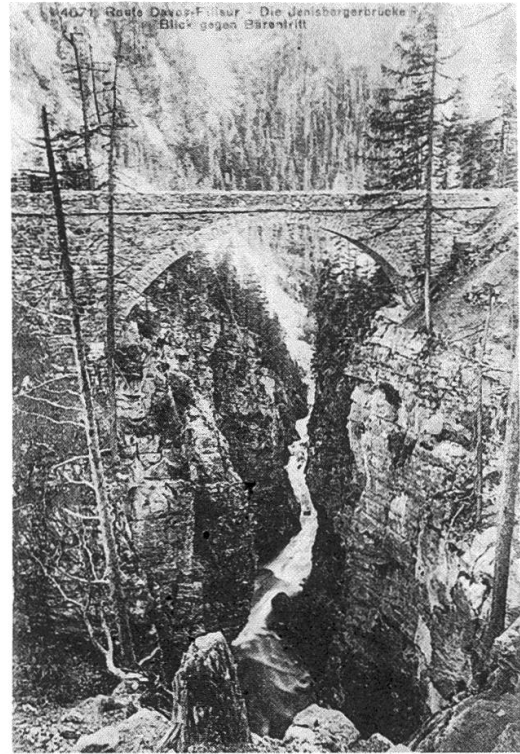
- Fahrplanplakat für Fahrten von Chur nach Ragaz und Fideris. Druck um 1850. Aus Ilanz.
Sichergestellt. H 1982, 128
Plakat: Unsere Heerführer, Grenzbesetzung 1914–15. Mehrfarbendruck auf Halbkarton. Aus Ilanz.
Sichergestellt. H 1982, 129
Abstimmungsplakat: Propagandaschrift zur kant. Abstimmung vom 20. Febr. 1927 über das
Strassengesetz. Aus Thusis. G: P. Hentschel. H 1982, 139

Topographie

- Küblis um 1900. Photo auf Karton aufgezogen. E: KGR. H 1982, 81
Vicosoprano/Casaccia um 1900. Photo auf Karton aufgezogen. E: KGR. H 1982, 82
Tamins/Reichenau: Brand der Brücke. Litho. E: KGR. H 1982, 132
13 Filisur/Jenisbergerbrücke, Photo schwarzweiss. G: P. Hentschel. H 1982, 142



12



13

- Davos-Platz/Hotel Löwen, Photo als Postkarte. Schwarzweiss. G: P. Hentschel. H 1982, 143
 5 Panoramen des Inntales im Oberengadin. 1833. Litho. E: KGR. H 1982, 194 a-e
 Faltkarte: «Neues Gebäu» oder «Graues Haus» in Chur. Druck nach Bleistiftzeichnung. G: A. Köhl.
 H 1982, 196
 Arosa/Sanatorium um 1900. Xylographie. E: KGR. H 1982, 217
 Vaz/Obervaz, Kurhaus Lenzerheide um 1900. Xylographie. E: KGR. H 1982, 218
 Chur/Hotel Steinbock um 1900. Xylographie. E: KGR. H 1982, 219
 Castiel und Capugg um 1900. Xylographie. E: KGR. H 1982, 220
 Seewis/Ruine Fracstein. Xylographie aus Zeitschrift «Alpenpost» 13, 1874, 118. E: KGR.
 H 1982, 258/3
 Seewis. Xylographie aus Zeitschrift «Alpenpost» 13, 1874, 118. E: KGR. H 1982, 258/4
 Klosters. Xylographie aus Zeitschrift «Alpenpost» 17, 1874, 165. E: KGR. H 1982, 258/5
 Fideris-Bad. Xylographie aus Zeitschrift «Alpenpost» 17, 1874, 166. E: KGR. H 1982, 258/6
 Bergün/Bergünenstein. Xylographie aus Zeitschrift «Alpenpost» 19, 1874, 195. E: KGR.
 H 1982, 258/7
 Pontresina/Landschaft um 1862. Litho koloriert. E: KGR. H 1982, 308/1
 Stampa/Maloja um 1862. Litho koloriert. E: KGR. H 1982, 308/2
 Val Malenco (Veltlin) um 1862. Litho koloriert. E: KGR. H 1982, 308/3
 Davos-Platz um 1862. Litho koloriert. E: KGR. H 1982, 308/4
 3 Ansichten von Stampa/Maloja um 1899. Buchdruck S. Tanner Samedan. E: KGR.
 H 1982, 330/1.2.4
 2 Ansichten Oberengadin/Silsersee um 1899. Buchdruck S. Tanner Samedan. E: KGR.
 H 1982, 330/3.6

- Oberengadin/Lägh da Cavloc um 1899. Buchdruck S. Tanner Samedan. E: KGR. H 1982, 330/5
 Sils i.E./Fex um 1899. Buchdruck S. Tanner Samedan. E: KGR. H 1982, 330/7
 Ferienprospekt über Mulegns. Druck Engadin Press Samedan. Anfang 20. Jh. G: P. Nold. H 1982, 336
 Mulegns Hotel Löwe, davor vierspännige Postkutsche. Aus Ferienprospekt H 1982, 336. G: P. Nold. H 1982, 336/1
 6 Ansichten von Mulegns. Aus Ferienprospekt H 1982, 336. G: P. Nold. H 1982, 336/2-4.10.11.13
 9 Ansichten vom Oberhalbstein. Aus Ferienprospekt H 1982, 336. G: P. Nold. H 1982, 336/5-7.9.12.14-17
 Sur/Alp Flix. Aus Ferienprospekt H 1982, 336. G: P. Nold. H 1982, 336/8
 Topographische Karte: Wehrhafte Schweiz 1940. Mehrfarbendruck Kümmerly + Frey Bern 1940. Faltblatt. Sichergestellt. H 1982, 173
 Topographische Karte: Ofenberg-Poststrasse Zernez-Münster um 1940. Mehrfarbendruck Schweizerische Alpenposten. Sichergestellt. H 1982, 174
 Karte Tarasp und Umgebung 1. Hälfte 20. Jh. Mehrfarbendruck Hofer und Co. Zürich. Sichergestellt. H 1982, 175
 Kartenblatt Glarner Alpen. Stahlstich koloriert von Edward Weller 1862. E: KGR. H 1982, 308/5
 Kartenblatt mit östl. Teil Graubündens. Litho koloriert von Edward Weller 1862. E: KGR. H 1982, 308/6
 Topographische Karte: Neue Strassen durch Graubünden. Splügen und Bernhardin. Aquatinta 1826. E: KGR. H 1982, 349
 I II Zeitschrift «Alpenpost». Druck bei Schmid Glarus 1873/74 und Xylographische Anstalt, Verlag Senn und Liermann Zürich, Jahrgang 1874, 14 Nummern. E: KGR. H 1982, 258

Masse und Gewichte

- Rundes Hohlmass mit Eichzeichen von 1856. Holz. G: H. Coray. H 1982, 88
 Elle. Nussbaum. Aus Chur. G: F. Proyer. H 1982, 95
 Hohlmass mit Schlagmarke 2 dl. Messing und Eisen. E: KGR. H 1982, 200
 Elle mit Eichzeichen von 1874. Nussbaum. Aus Chur. G: A. Meyer. H 1982, 316
 Spindelförmige Waage zur Feststellung des spez. Gewichtes bei Flüssigkeiten. Glas mit Bleikügelchen. Aus Chur. G: A. Meyer. H 1982, 319
 Münzwaage in Holzschachtel mit 10 Gewichten. Ende 17. Jh. Inschrift auf Schachtel. Aus Thisis. G: P. Hentschel. H 1982, 133

Militaria

- Soldatenbilderbogen mit Schweizer Uniformen. Schwarzweiss und farbig. Aus Chur. G: M. und E. Comtesse. H 1982, 3
 Soldatenbilderbogen mit deutschen Uniformen. Koloriert. Aus Chur. G: M. und E. Comtesse. H 1982, 4
 Soldatenbilderbogen mit türkischen, russischen, rumänischen und deutschen Uniformen. Schwarzweiss und farbig. Aus Chur. G: M. und E. Comtesse. H 1982, 5
 Soldatenbilderbogen mit ägyptischen und englischen Uniformen. Schwarzweiss und farbig. Aus Chur. G: M. und E. Comtesse. H 1982, 7
 Urkunde mit Lilienorden für Zacharie de Lourza 1829. E: KGR. H 1982, 221
 Anschlagplakat für Bündner Milizen: Aufgebot zu Waffenübungen vom 26. März 1816. E: KGR. H 1982, 259
 Militärische Auszeichnung: Zinnteller von 1947. G: T. Huber. H 1982, 297
 Stiefelknecht. Hartholz und Eisen. Aus Chur. G: Fam. Bener. H 1982, 347



14

Möbel

Sessel. Aus Chur. G: E. Bauer. H 1982, 10

Kistentrue mit Inschrift, Schloss und Schlüssel von 1630. Verschiedene Hölzer, Messing und Eisen. Aus Filisur. G: F. H. Comtesse. H 1982, 22

Runder Spieltisch mit Einlegearbeiten. Ende 19. Jh. Aus Thusis. E: KGR. H 1982, 80

Kindersitz für Zwillinge. Fichte und Buche. Aus Thusis. E: KGR. H 1982, 105

Koffertruhe von 1826 mit Initialen. Arve, Fichte und Eisen. Aus Scharans. G: U. Balzer. H 1982, 114

Bank mit Wappen Caduff. Geschnitztes Nussbaumholz und gelbe, veloursbezogene Kissen. Aus dem Bündner Oberland. E: KGR. H 1982, 119

Näh-Schatulle mit Nadelkissen. 1. Hälfte 20. Jh. Ahorn. Aus Zuoz. G: T. Huber. H 1982, 302

Unbemalte Spanschachtel. Tannenholz. Aus Chur. G: A. Meyer. H 1982, 327

Modelle

Torkelmodell von 1913. Nach dem Original des Benerschen Neubruchtorkels in Chur. Buche und Eiche. Aus Chur. G: Fam. Bener. H 1982, 343

Musikinstrumente

- 14 Hausorgel mit geschnitztem und bemaltem Gehäuse aus dem 16. Jh. Verschiedene Hölzer. Aus Jenaz. G: Erben J.J. Valär. H 1982, 121

Kleine Querflöte (Pikkolo) von Volksmusiker P. Kollegger. Holz und Metall. Aus Vaz/Obervaz. G: T. Huber. H 1982, 301

Philatelie

Vorphilatelistische Zeit

Freistaat der Drei Bünde

Faltbrief. Rudolf von Salis, Paris, an Oberst von Salis, Zizers, 26.8.1670. E: KGR. H 1982, 378

Helvetik

Faltbriefumschlag. Chur, Portofreiheitsstempel der französischen Armee. Etat major Général Armée des Grisons, 2.12.1800. E: KGR. H 1982, 384

Bündner Kantonalpost

2 Faltbriefe, Roveredo in Mesolcina 1839 und 1842. E: KGR. H 1982, 382.383

1 Faltbrief. Roveredo 9.12.1843. E: KGR. H 1982, 384

1 Faltbrief. Talschaftsstempel Engadin 1841. E: KGR. H 1982, 394

1 Faltbrief. Talschaftsstempel Domlesk 1850. E: KGR. H 1982, 400

Philatelistische Zeit

Bündner Stempel auf Briefen und Karten

18 Stabstempel. Roveredo 1851; Fettan 1852; Waltensburg 1854; Campfer 1858; Masein und PD 1858; Stalla 1860; Tartar 1860 (Abb.1, S.221); Zillis 1861; St. Moriz 1861; Steinsberg und Rundstempel Lawin 1862; Paspel 1863; St. Bernhardin 1867 und 1867; Tarasp Vulpera und Rundstempel Kurhaus 1874; Bernina Hospiz 1876; Lunschania 1882; Marmels 1887; Sapün 1935. E: KGR.

H 1982, 385.372.392.363.370.364.365.387.395.389.373.390.391.381.397.375.376.401

1 Stabstempel. Pitasch 1862. G: H. Moser. H 1982, 442

1 Gummistempel. Pontresina Paketannahmestelle 1982, aus Korrespondenz RM. H 1982, 410

9 Ein- oder Zweikreisstempel, ohne oder mit durchgehender bzw. unterbrochener Datumbrücke. Roveredo 1856; Chur 1858; Zernez und Zuz 1858; Roveredo 1862; Reichenau 1862; Fiderisau 1869 (Abb.2, S.221); Schweiningen 1877; Davos-Dörfli 1878; St. Moritz Bahnhof 1932. E: KGR.

H 1982, 386.362.388.396.369.374.371.368

1 Zweikreisstempel mit Datumbrücke. Thusis 1887. G: P. Hentschel. H 1982, 408

14 Ein- oder Zweikreisstempel, ohne oder mit durchgehender bzw. unterbrochener Datumbrücke. Chur 1864; Chur 1867; Küblis 1907; Brigels 1912; Chur Bahnpost 1912; Davos Platz 1935; Ems 1935; Hinterrhein 1935; Igis 1935; Ilanz 1935; Madulein 1935; St. Antonien Rüti 1935; Süs 1935; Trins Dorf 1935. G: H. Moser, H 1982, 443.441.450.447.436.455.452.453.457.458.456.451.454.459

1 Einkreisstempel mit 2 Segmenten. Untervaz Bahnhof 1982, aus Korrespondenz RM. H 1982, 418

6 Werbe- und Kurortsstempel. Bergün Bravuogn 1961; Splügen 1961; Arosa 1967; Parpan 1967; St. Antonien Platz 1978; Plaun da Lej 1980. G: H. Moser. H 1982, 437.446.444.445.438.440

8 Werbe- und Kurortsstempel. Feldis Veulden 1979; Ardez 1982; Compatsch Samnaun 1982; Grüşch 1982; Guarda 1982; Müstair 1982; Samnaun 1982; St. Maria i. M. 1982, aus Korrespondenz RM. H 1982, 404.411.415.407.412.413.414.416

6 Postwerbeflaggenstempel. Chur, Tag des Flüchtlings 1982; Davos, Postpac 1982; Klosters, Schweizerwandern 1982; Lenzerheide 1882–1982; St. Moritz, Energie sparen 1982; Luzern, Verkehrshaus 1982, aus Korrespondenz RM. H 1982, 419.406.409.421.420.405

1 Postwerbeflaggenstempel. Davos, Spengler Cup 1982. G: H. Moser. H 1982, 460

4 Stempel von aufgehobenen Poststellen. Fondei 1982; Neukirch Safien 1982; Tarasp Kurhaus 1982; Trimmis Station 1982, aus Korrespondenz RM. H 1982, 424.423.422.417

4 Flugpoststempel. Chur, Flugtag 30.9.1923; St. Moritz, 1. Flugpost St. Moritz–Zürich; Scheid,

Postabwurf aus Flugschiff «Do-X» 4.6.1932 (Abb. 4, S. 224); Samaden, Svouls postels speziels Dun naziunel e crusch cotschna. E: KGR. H 1982, 379.402.393.398

1 Interniertenpoststempel. Chur, 2. Weltkrieg 1939–1945. E: KGR. H 1982, 403

Briefmarken, Bündner Motive (wenn nichts anderes vermerkt: Schweiz)

Bundesfeiermarke 1949. Bündnerhaus. Viererblock mit Ausgabetagstempel 15.6.1949 Monbiel. E: KGR. H 1982, 361 (Abb. 3, S. 223)

Pro Juventute 1950. Theophil Sprecher von Bernegg, auf Brief mit Werbedatumstempel von Pontresina. G: H. Moser. H 1982, 439

Sondermarke 1970. Piz Palü, auf Ersttagsbriefumschlag mit Seidendruck Piz Palü. G: H. Moser. H 1982, 448

Kehrdruckmarke 1970. Plantahaus Samedan. Viererblock auf Ersttagsbriefumschlag mit Seidendruck des Plantahauses. G: H. Moser. H 1982, 449

Paketfreistempel 1979. Chur, mit Automatenfreistempel auf Ersttagsbriefumschlag. E: KGR. H 1982, 367

4 Sondermarken 1982. Fürstentum Liechtenstein, «Gemälde berühmter Gäste Liechtensteins» II. Kaiser Maximilian I.; Georg Jenatsch; Angelika Kauffmann; Fidelis von Sigmaringen. Viererblocks postfrisch und je 1 Einzelmarke auf Ersttagsbriefumschlag. G: Amt für Briefmarkengestaltung und Postmuseum des Fürstentums Liechtenstein. H. 1982, 430a–b (Abb. 5, S. 226)

3 Sondermarken 1982. Fürstentum Liechtenstein, «Weihnachten 1982». Detailbildnisse aus dem spätgotischen Hochaltar von Jakob Russ in der Kathedrale von Chur. Maria mit Kind; zwei musizierende Engel. G: Amt für Briefmarkengestaltung und Postmuseum des Fürstentums Liechtenstein. H 1982, 431a–b (Abb. 6, S. 227)

11 Sonderbriefumschläge 6.6.1982. Eröffnung des Regionalmuseums Savognin. CEPT-Marken mit Poststempeln der Oberhalbsteiner Talgemeinden. Savognin (2 ×); Bivio; Cunter; Mulegns; Parsonz; Riom; Rona; Salouf; Sur; Tinizong. E: KGR. H 1982, 377a–l

Postkarte von 1897 mit humoristischer Ansicht «Die schöne Bernina und der alte Morteratsch». E: KGR. H 1982, 399

Verschiedene Belege

Pro Juventute 1981. Viererblocks postfrisch und je 1 Einzelmarke gestempelt, in Geschenkheft der PTT. G: Wertzeichenabteilung der Generaldirektion PTT, Bern. H 1982, 425

4 Sondermarken 1981. Fürstentum Liechtenstein, «Gemälde berühmter Gäste Liechtensteins» I, auf Jubiläumskarte «70 Jahre Liechtensteinische Briefmarken». G: Amt für Briefmarkengestaltung und Postmuseum des Fürstentums Liechtenstein. H 1982, 429

4 Sondermarken 1981. Fürstentum Liechtenstein. Aussen- und Innenansichten von Schloss Gutenberg, Balzers. Je als Einzelmarke postfrisch sowie auf Ersttagsbriefumschlag. G: H. Moser. H 1982, 435a–b

Je 4 Sondermarken 1980. 1981. 1982. Fürstentum Liechtenstein, Landammännerwappen, auf je 1 Ersttagsbriefumschlag 1980. 1981. 1982. G: Amt für Briefmarkengestaltung und Postmuseum des Fürstentums Liechtenstein. H 1982, 426.427.428

5 Freimarken 1982. Tierkreiszeichen, auf Ersttagsbriefumschlag. G: Wertzeichenabteilung der Generaldirektion PTT, Bern. H 1982, 432

Sondermarke 1982. Rütlichwur. Viererblock gestempelt, auf Karte mit Bundesbriefarchiv in Schwyz. G: Wertzeichenverkaufsstelle PTT Bern/Chur. H 1982, 433

Je 4 Sondermarken 1982. Deutsche Bundespost und Deutsche Bundespost Berlin, «Für die Jugend», in Geschenkmappe. G: ICOM Kongress, Lindau 1982. H 1982, 434

Plastik/Relief

Engel um 1900. Linde, Tanne und Messing. Polychrom gefasst. Aus Dorfkirche Domat/Ems. E: KGR. H 1982, 184

Gipsabguss der Zähne von Jörg Jenatsch nach dem ausgegrabenen Skelett im Jahre 1959. Aus Chur. G: T. Nigg. H 1982, 296



15

Schreiben und Lesen

Federhalter, beinerner Griff mit plastischem Blattdekor und Guckloch mit Ansicht von Chur. E: KGR. H 1982, 117

Vierplätzig Schulbank. 2. Hälfte 19. Jh. Aus Fanas. E: KGR. H 1982, 130

Aufsatzheft von A. Rosina Casparis von 1872. Aus Thusis. G: P. Hentschel. H 1982, 135

5 Schulhefte von Emma Casparis von 1891–1898. Aus Thusis. G: P. Hentschel. H 1982, 136

Schulzeugnisse von Emma Casparis von 1891–1898, 1. bis 8. Schulklasse in Thusis. G: P. Hentschel. H 1982, 137

15 Gedicht für Christian Schmidt aus St. Peter mit Titel in Schönschrift vom 10. März 1813.

G: E. Tobler. H 1982, 235

2 Schulhefte von Mina Roffler von 1890 und 1891 aus Chur. G: Fam. Pajarola. H 1982, 265.266

Schulheft über Schweizergeschichte von Maria Turtach von 1836 aus Silvaplana. G: G. Pedretti. H 1982, 289

Federhalter mit Feder. Aus Chur. G: T. Huber. H 1982, 299

Tintenlöscher, Wiegekeil mit Löschpapier. Aus Chur. G: T. Huber. H 1982, 318

Bemalte Blechschachtel mit Gummitypen-Druckerei. Marke Gloria. Aus Chur. G: A. Meyer. H 1982, 321

Lochmaschine Marke «Leitz Nr. 7». Aus Chur. G: A. Meyer. H 1982, 322

Schreibpult mit Einlegearbeiten. Fournierter Nussbaum. Aus Chur. G: Fam. Bener. H 1982, 348

Siegel und Stempel

Petschaft/Sackmesser, Messer mit Perlmuttergriff und 2 Klingen sowie ovale Petschaft mit Initialen B O. Aus Chur. G: A. Meyer. H 1982, 324

5 Stabstempel, Metalltypen auf Holzklötzchen. Aus Chur. G: A. Meyer. H 1982, 329

Spielzeug

- Kinderalbum mit verschiedenen eingeklebten Bildern. Ca. 1880. Aus Chur. G: M. und E. Comtesse. H. 1982, 2
Würfelspiel «Die Brautleute». Aus Chur. G: M. und E. Comtesse. H 1982, 6
Reich möblierte Puppenstube mit Stube und Schlafzimmer. 19. Jh. Aus Chur. E: KGR. H 1982, 122

Sport

- «Bülletin» des Eidg. Freischiessens im Jahr 1842 in Chur mit 11 Nummern vom 9.–21.7.1842 und 3 Lithos. Aus Chur. E: KGR. H 1982, 335
Faltblatt aus Bülletin H 1982, 335 mit Festplatz auf der Quader in Chur. E: KGR. H 1982, 335/3
Faltblatt aus Bülletin H 1982, 335 mit Festplatz auf der Quader in Chur. E: KGR. H 1982, 335/1
Faltblatt aus Bülletin H 1982, 335 mit Fahnenburg auf dem Festplatz in Chur. E: KGR. H 1982, 335/2
Bemalter Kinderschlitten von 1907 mit Initialen. Eschenholz. Aus Vaz/Obervaz. E: KGR. H 1982, 118
Kranzauszeichnung vom Hornusserfest in Rothenbrunnen vom 12./13. Juli 1980. Eichenlaub mit Schleifen. G: P. Jäggi. H 1982, 195
Allegorie Schweizerischer Alpenklub. Aus Zeitschrift «Alpenpost» 24, 1874, 254. E: KGR. H 1982, 258/8
Bemalter Kinderschlitten mit Sitzlehne. Um 1850. Holz. Aus Chur. G: L. Zehnder. H 1982, 267
18 Kinderschlitten mit Brandmarken um 1900. Verschiedene Holzarten und Eisenbeschläge mit Verzierungen. Aus St. Antönien. E: KGR. H 1982, 309

Staat und Recht

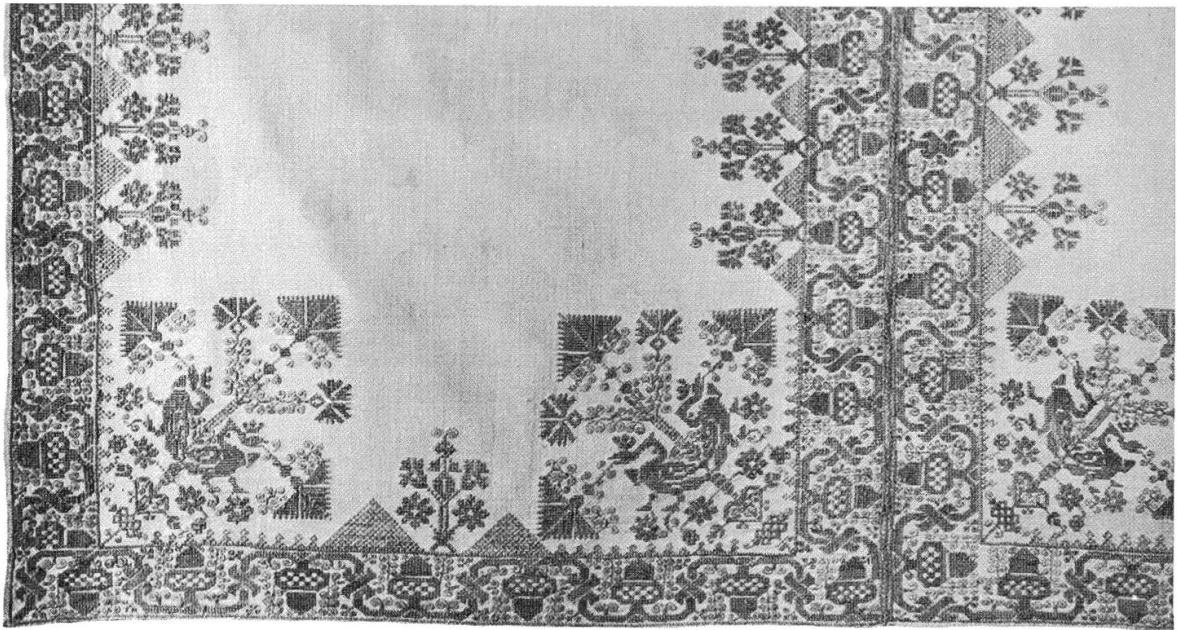
- Münzbehälter aus 3 miteinander verbundenen einzelnen Behältern. Metall. Aus Chur. G: A. Meyer. H 1982, 320

Textilien und Textilgeräte

- Näh-Etui, Stoffhülle mit Kreuzstich auf der Aussenseite und verschiedenen Abteilen auf der Innenseite. Aus Thusis. G: P. Hentschel. H 1982, 165
3 Strickmuster, weisses Baumwollgarn. Aus Thusis. G: P. Hentschel. H 1982, 166
Aus 2 Teilen bestehende Garnwinde. E: KGR. H 1982, 182
Haspel mit Drehkurbel. Tanne. E: KGR. H 1982, 183
Gerät zur Herstellung von Endefinken. Tannenholz. E: KGR. H 1982, 187
16 Tischdecke, weisses Leinen mit roter Stickerei. 2 Stoffbahnen. Aus Chur. G: Fam. Pajarola. H 1982, 214
Deckbettbezug, weisses Leinen mit roten Streifen und gestricktem Einsatz. Aus Chur. G: L. Zehnder. H 1982, 288
Nähkissen, Bleiplatte und Hammerschlag mit Damast und Samt bezogen. Aus Chur. G: A. Meyer. H 1982, 313
Tischdecke, weisses Leinen mit roten Streifen und gehäkeltem Einsatz. Vermutlich aus dem Engadin. E: KGR. H 1982, 331
Paradehandtuch, weisse Leinwand mit gestreifter Borde und Filetspitze. Vermutlich aus dem Engadin. E: KGR. H 1982, 332

Uhren

- Zifferblatt mit römischen Zahlen und 2 Zeigern aus der Kirche Morissen. Holz und emailliertes Kupferblech. E: KGR. H 1982, 15



16

Verkehr und Reise

Briefumschlag mit Absender: Bündnerische Tabak- und Cigarrenfabrik Misani & Comini. Aus Brusio. G: E. Haltiner. H 1982, 14

Postkarte/Besuchsanzeige mit Absender: Bündnerische Tabak- und Cigarrenfabrik. Aus Brusio. G: E. Haltiner. H 1982, 16

Briefumschlag mit Absender: Bündnerische Tabak- und Cigarrenfabrik. Aus Brusio. G: E. Haltiner. H 1982, 17

Spazierstock mit eingebrannten Tourenzielen und Daten zwischen 1871 und 1882. Weisstanne. Astgabel als Griff. Aus Chur. E: KGR. H 1982, 239

Ansicht: Erztransport. Xylographie aus Zeitschrift «Alpenpost» 10, 1874, 85. E: KGR. H 1982, 258/1

Briefmarken-Kästchen mit zweiteiligem Einsatz und 2 Briefmarken. Ahorn und Birke. G: T. Huber. H 1982, 300

Reisekorb für Wäsche und Kleider. Aus Weidenruten geflochten. Aus Chur. G: A. Meyer. H 1982, 334

Ansicht: Postkutsche am Crap Sès. Aus Ferienprospekt H 1982, 336. G: P. Nold. H 1982, 336/18

Zusammenklappbarer Kinder-Sportwagen. Serienfabrikat. Aus Chur. G: Fam. Bener. H 1982, 344

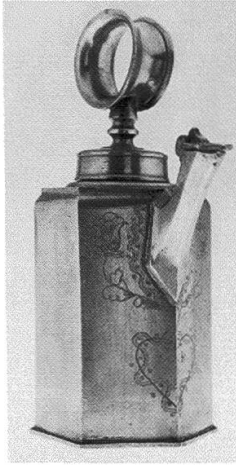
Kinder-Korbschlitten mit Korb aus Weidengeflecht. Aus Chur. G: Fam. Bener. H 1982, 345

Postführungsvertrag zwischen der Schweiz. Postverwaltung und Postpferdehalter P. v. Cleric Chur 1854, über die Führung von Postkursen zwischen Chur und Ragaz. Handschrift auf Papier. Aus Chur. E: KGR. H 1982, 352

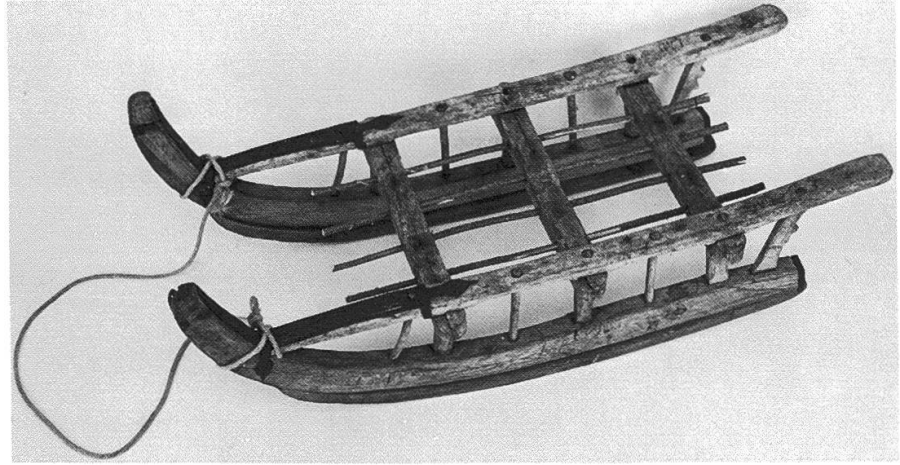
Wissenschaftliche Instrumente

Barometer in Form einer Glassäule mit Quecksilber. Auf Nussbaumbrett montiert. Aus Chur. G: A. Meyer. H 1982, 311

Runder Kompass in einem Messinggehäuse. Aus Chur. G: A. Meyer. H 1982, 323



17



18

Zinn

- 17 Sechseckige Prismenkanne mit Ringhenkel und Schraubenverschluss sowie Meistermarke Matheus I Bauer Chur. Aus Scharans. G: U. Balzer. H 1982, 106
- Kaffeekrug mit profiliertem Fuss und gerippter Gefässbasis sowie abnehmbarem Deckel. Aus Scharans. G: U. Balzer. H 1982, 107
- 2 birnenförmige Kaffeekannen mit abnehmbarem Deckel. Eichelknauf und Griff aus Holz. Aus Scharans. G: U. Balzer. H 1982, 108.109
- Schmalrandplatte mit Randdekor. Auf Rückseite 3 Schlagmarken Beindorf. Aus Scharans. G: U. Balzer. H 1982, 110
- 2 Schmalrandteller mit Initialen auf Vorder- und Rückseite sowie 3 Schlagmarken Bach. Aus Scharans. G: U. Balzer. H 1982, 111.112
- Schmalrandteller, auf Rückseite 3 Schlagmarken Johann Jakob Ulrich Bauer (1781-1850). Aus Scharans. G: U. Balzer. H 1982, 113
- Prismenkanne mit Ringhenkel und Schraubenverschluss. Auf Schild R B und 1796. Meistermarke: Hercules II de Cadenath (1693-1776). Aus Chur. G: U. Schwendener. H 1982, 215
- Prismenkanne mit Ringhenkel und Schraubenverschluss. Meistermarke: Christoph Castelmur. Wappen Buol, darunter Widmung und Datierung 1685. Aus Parpan. D: Evang. Kirchgemeinde. H 1982, 305
- Schmalrandplatte mit Randdekor und Initialen sowie Datierung 1828. Meistermarke Jakob Ulrich Bauer Chur. Aus Parpan. D: Evang. Kirchgemeinde. H 1982, 306