

Jahresbericht 1986 des Rätischen Museums Chur

Objektyp: **Group**

Zeitschrift: **Jahrbuch der Historisch-Antiquarischen Gesellschaft von
Graubünden**

Band (Jahr): **116 (1986)**

PDF erstellt am: **12.07.2024**

Nutzungsbedingungen

Die ETH-Bibliothek ist Anbieterin der digitalisierten Zeitschriften. Sie besitzt keine Urheberrechte an den Inhalten der Zeitschriften. Die Rechte liegen in der Regel bei den Herausgebern.

Die auf der Plattform e-periodica veröffentlichten Dokumente stehen für nicht-kommerzielle Zwecke in Lehre und Forschung sowie für die private Nutzung frei zur Verfügung. Einzelne Dateien oder Ausdrucke aus diesem Angebot können zusammen mit diesen Nutzungsbedingungen und den korrekten Herkunftsbezeichnungen weitergegeben werden.

Das Veröffentlichen von Bildern in Print- und Online-Publikationen ist nur mit vorheriger Genehmigung der Rechteinhaber erlaubt. Die systematische Speicherung von Teilen des elektronischen Angebots auf anderen Servern bedarf ebenfalls des schriftlichen Einverständnisses der Rechteinhaber.

Haftungsausschluss

Alle Angaben erfolgen ohne Gewähr für Vollständigkeit oder Richtigkeit. Es wird keine Haftung übernommen für Schäden durch die Verwendung von Informationen aus diesem Online-Angebot oder durch das Fehlen von Informationen. Dies gilt auch für Inhalte Dritter, die über dieses Angebot zugänglich sind.

Jahresbericht 1986
des Rätischen Museums
Chur

Chur 1987

INHALT

Seite

Jahresbericht des Präsidenten der Stiftung Rätisches Museum	3
Jahresrechnung der Stiftung Rätisches Museum	4
In memoriam: Dr. Hans Erb	7
Jahresbericht der Direktion	9

Museumsbeamte	12
Abkürzungen	12
Donatoren	13

Zuwachsverzeichnis

Numismatische Abteilung	14
Historische Abteilung	14

Beitrag

Ursula Brunold-Bigler, Zeugnisse populärer Schreibkultur aus Graubünden (ca. 1750–1900)	40
--	----

Titelbild: Schild Gasthaus «Zum wilden Mann», Fideris, 1829
(H 1986, 507)

Jahresbericht 1986 des Präsidenten der Stiftung Rätisches Museum

Sehr geehrte Damen und Herren

Der Bericht für das Jahr 1986 kann kurz gefasst werden. Der Grund ist darin zu suchen, dass die der Stiftung anvertrauten Objekte durch die Direktion und deren Mitarbeiterinnen und Mitarbeiter hervorragend ausgestellt, gepflegt, teils gelagert und restauriert werden.

Über die Ausstellungstätigkeit selbst berichtet die Museumsleitung im Rückblick auf das Jahr 1986, während die Neu-Eingänge der Sammlung im Anhang verzeichnet werden (Ankäufe/Schenkungen/Deposita).

Die Stiftung Rätisches Museum dankt in erster Linie den Donatoren und Besuchern des Museums für deren Wohlwollen. Eine Dankesadresse sei an dieser Stelle gerichtet an Herrn a. Regierungsrat Otto Largiadèr, der sich unermüdlich bis zu seinem Ausscheiden aus der Regierung auf Ende 1986 für die Renovation des Buolschen Hauses und für die Neueinrichtung der Sammlung eingesetzt hat.

Mit dem Dank an die Direktion und das Personal des Museums verbindet der Präsident den Wunsch, dass die Ausstrahlung des Rätischen Museums noch weitere Kreise erreichen möge.

Mit Hochachtung
Der Präsident der Stiftung Rätisches Museum
Conradin Hail

Rechnungsbericht der Stiftung Rätisches Museum für das Jahr 1986

Bilanz per 31. Dezember 1986

<i>Aktiven</i>	Fr.	Fr.
Kassa Museum	150.—	
Kassa Verwaltung	537.40	
Postcheck.	677.20	
Schweiz. Volksbank	21 058.85	
Sparkonto SBG M1	42 159.10	
Sparheft GKB .3	30 461.70	
Sparheft GKB .2	525.70	
Obligationen	25 000.—	
Debitoren.	716.70	
Verrechnungssteuerguthaben	1 642.15	
Buchbestand	8 362.—	
Publikationen	51 724.—	
Verkaufsartikel	1.—	
 <i>Passiven</i>		
Kanton GR 800.035		299.40
Kanton GR 800.018		1 020.25
Fondsvermögen	87 761.45	
Verwaltungsvermögen.	<u>93 934.70</u>	
	<u>183 015.80</u>	<u>181 696.15</u>
		<u>183 015.80</u>

Gewinn- und Verlustrechnung 1986

<i>Ertrag</i>	Fr.	Fr.
Beitrag Kanton Graubünden		10 000.—
Beitrag Stadt Chur		1 000.—
Beitrag Kanton GR, Veröffentl.		62 222.45
Erlös aus Verkäufen		21 800.15
Vermögensertrag		3 863.55
Zinsen		62.—
Spenden		<u>31 107.—</u>
		<u>130 055.15</u>
 <i>Aufwand</i>		
Publikationen:		
Druckkostenaufwand	76 839.55	
Bestandesveränderung	44 257.95	
Abschreibungen	<u>25 678.95</u>	58 260.55
 Verkaufsartikel:		
Druckkosten	1 398.60	
Bestandesveränderung	765.40	
Abschreibungen	<u>5 234.10</u>	5 867.30
 Graubünden in alten Ansichten:		
Werbe- und Versandkosten	85.90	
Bestandesveränderung	1 584.10	
Abschreibungen	<u>23 831.70</u>	25 501.70
Lokalmiete Aspermont		500.—
Anteil Restaurierung Orgel		1 000.—
Schuldzinsen, Spesen		509.45
Diverse Verwaltungskosten		401.50
Beiträge an Rätisches Museum		<u>1 743.55</u>
		93 784.05
Ertragsüberschuss		<u>36 271.10</u>
		<u>130 055.15</u>

Revisionsbericht für 1986

An den Stiftungsvorstand des
Rätischen Museums
7000 Chur

Sehr geehrte Damen und Herren

Als Kontrollstelle Ihrer Stiftung haben wir die auf den 31. Dezember 1986 abgeschlossene Jahresrechnung geprüft.

Wir stellten fest, dass

- die Bilanz und die Gewinn- und Verlustrechnung mit der Buchhaltung übereinstimmen,
- die Buchhaltung ordnungsgemäss geführt ist,
- bei der Darstellung der Vermögenslage und der Gewinn- und Verlustrechnung die allgemein gültigen Grundsätze zur Anwendung gelangten und die Vorschriften der Übereinkunft betreffend das Rätische Museum eingehalten sind.

Aufgrund der Ergebnisse unserer Prüfungen beantragen wir, die vorliegende Jahresrechnung zu genehmigen.

Chur, 19. März 1987

Mit freundlichen Grüssen

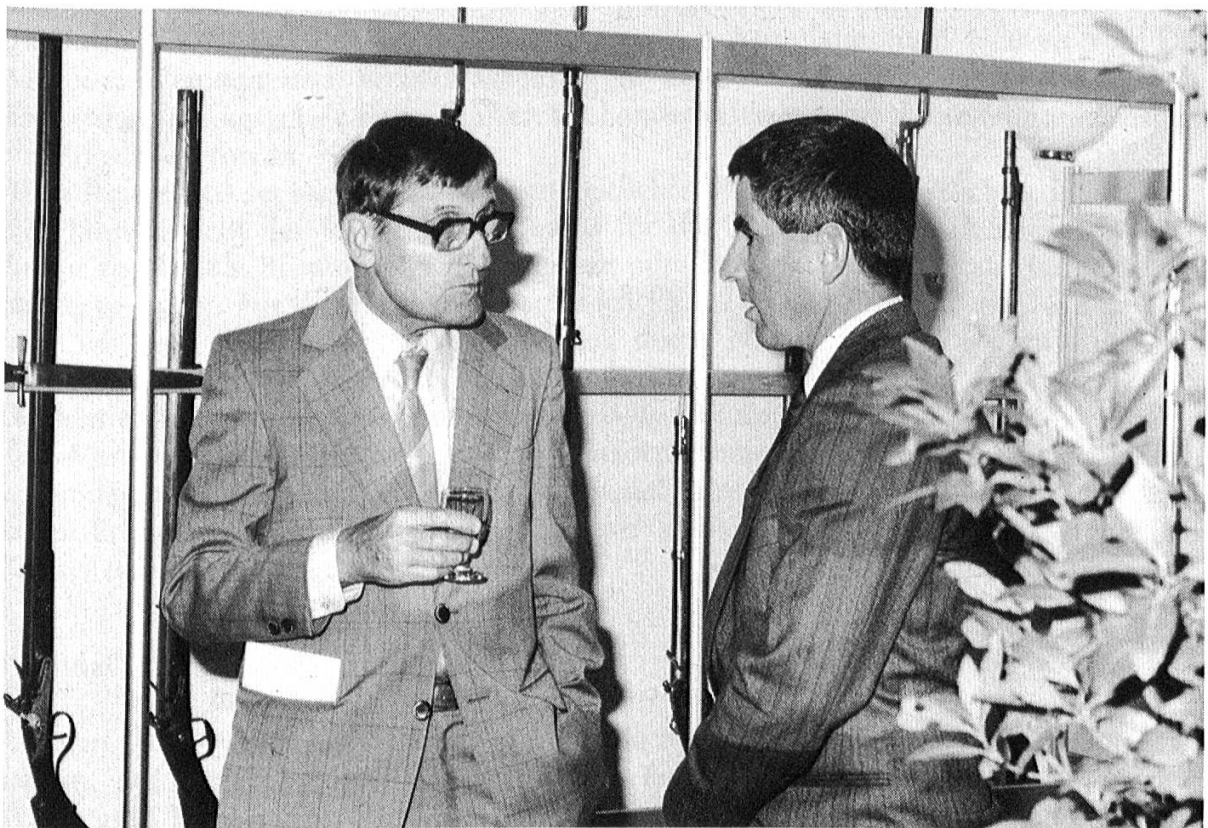
Finanzkontrolle
des Kantons Graubünden

Cottiati *Huonder*

In memoriam Dr. Hans Erb (6. 8. 1910–13. 9. 1986)

Die erste Begegnung mit Dr. Hans Erb, dem damaligen Konservator des Rätischen Museums, fand in einer späten Abendstunde des Jahres 1961 im Rätischen Museum statt. Gebeugt über Papiere und umgeben von aufgeschlagenen wissenschaftlichen Werken zeichnete Hans Erb das Bild eines Gelehrten, eines einsamen Gelehrten in einem grossen, damals recht düsteren und stillen Haus. Aber wieviele anregende Gedanken strahlten von dieser Studierstube aus. Gespräche über die klassische Antike, die ihn immer wieder zu fesseln vermochte, über die geschichtliche Vergangenheit unseres Kantons, die er in zahlreichen archäologischen Ausgrabungen weiter erforschen half und die er in vielen meisterhaft geschriebenen Abhandlungen veröffentlichte (vgl. dazu H. R. Sennhauser, in Bündner Zeitung vom 14. 10. 1986 und im Bündner Jahrbuch 1987).

Aufgeschlossen für die Archäologie, die er selbst von 1960–1967 im Kanton betreute, förderte Hans Erb auch die wissenschaftliche Erschliessung und Veröffentlichung der Antikensammlung, die im letzten Jahrhundert ins Rätische Museum gelangt war. Neben seinen archäologischen Aufgaben im Kanton setzte er sich ein weiteres grosses Ziel, nämlich die Erschliessung der Sammlungen, das Öffnen des Museums durch das Neugestalten von Ausstellungsräumen, Sonderausstellungen und das bewusste Sammeln bündnerischen Kulturgutes. Dass Hans Erb diesen grossen Aufgabenbereich kaum mit zwei



Dr. Hans Erb im Gespräch mit Dr. Hans Rutishauser anlässlich der Vernissage «Fernwaffen im Wandel der Zeit» im Rätischen Museum vom 11. Juni 1985.

Mitarbeitern bewältigen konnte, wurde bald einmal ersichtlich. Dank seiner ungeheuren Schaffenskraft und dem grossen Willen und Einsatz, aber auch durch sein unermüdliches Ringen, gelang es ihm, neue Stellen zu schaffen und für die einzelnen Fachbereiche qualifizierte Kräfte aus dem In- und Ausland für das Rätische Museum zu gewinnen. Als Dr. Hans Erb das Rätische Museum 1976 seiner Nachfolgerin, Frau Dr. Leonarda von Planta, übergab, durfte er ein modern erschlossenes Museum mit einem grossen Mitarbeiterstab übergeben, sich an vielen Neuerwerbungen und Schenkungen erfreuen, auf zahlreiche neu geordnete Schau- und Studiensammlungen zurückblicken, auf ein systematisch aufgebautes Inventar der Objekte und auf die neu geschaffene Schriftenreihe des Rätischen Museums. In dieser Schriftenreihe erschienen mehrere Arbeiten aus seiner Feder.

Nach seiner Pensionierung gönnte er sich jedoch keine Musse. So erschien 1979 das von ihm über Jahre hinweg betreute Jubiläumsbuch des Museums: Das Rätische Museum, ein Spiegel von Bündens Kultur und Geschichte, dessen Idee und Disposition von Dr. Erb stammen.

Verbunden blieb Hans Erb mit dem Rätischen Museum bis zuletzt. An Vernissagen und Symposia war er ein gern gesehener Gast, an der Quaderstrasse ein lieber Freund, mit dem die Gespräche nie ein Ende fanden. Und selbst während seiner schweren, mit grosser Tapferkeit ertragenen Krankheit gehörte sein Interesse weiterhin seinem Museum.

Wir alle haben in Hans Erb einen lieben Freund verloren, einen Freund, dem das Rätische Museum unendlich viel verdankt, und der uns als Leiter dieses Hauses und auch in seinem Ruhestand stets mit Offenheit, Interesse und Liebe begegnete.

Ingrid R. Metzger

Jahresbericht 1986 der Direktion des Rätischen Museums

Einführung

Im Berichtsjahr konnte im Dachstock des Museums die landwirtschaftliche Ausstellung eröffnet werden. Neben den Arbeiten für die Sonderausstellungen (vgl. dazu den Bericht Ausstellungen) gingen selbstverständlich weitere einher: Leihgaben für Ausstellungen zusammenzustellen, Objekte für Erwerbungen zu prüfen, Geschenke oder Deposita zu begutachten, Konservierungen/Restaurierungen hauseigener oder fremder Objekte zu besprechen, Photodokumentationen, Photos und Dias für Vorträge sowie für Publikationen vorzubereiten, die Sammlung zu erschliessen und zu bearbeiten, Standorte der neu ausgestellten wie auch der in die Kulturgüterschutzanlage umgelagerten Objekte festzuhalten, Publikationen abzuschliessen und Auskünfte mannigfacher Art zu erteilen. Dank des neu angeschafften Personalcomputers konnten bereits zahlreiche Sekretariatsarbeiten, wie Finanzbuchhaltung, Textverarbeitung, Adressverwaltung, rationell abgewickelt werden. Das Räumen sämtlicher Depots in Chur und Umlagern der Kulturgüter in die Kulturgüterschutzanlage in Haldenstein lastete wiederum vor allem auf unserem Hausmeister und unserem Hauswart.

Die seit 1983 vom Rätischen Museum durchgeführten Personalsymposia zur fachlichen Weiterbildung beinhalteten im Berichtsjahr folgende Beiträge zum Thema «Die Landwirtschaft im Wandel der Zeit»: Aspekte des prähistorischen und mittelalterlichen Bauerntums von Chr. Zindel, mag. oec., Dr. J. Rageth und U. Clavadetscher, lic. phil. I; Die Entwicklung der Berglandwirtschaft zwischen Mittelalter und Neuzeit von Dr. A. Dönz; Weinbau und Weinverarbeitung in Chur und Umgebung von G.-B. von Tschanner, Ing. agr.; Der Bauerngarten als Landschaftselement, dargestellt am Beispiel des Prättigaus von M. Nikles.

Allen Referenten sei hier für ihren unentgeltlichen Einsatz sehr herzlich gedankt.

Der Jahresbericht des Rätischen Museums für das Jahr 1986 enthält wiederum eine Arbeit von Ursula Brunold-Bigler, Zeugnisse populärer Schreibkultur aus Graubünden (ca. 1750–1900). Für diesen Beitrag danke ich Frau Dr. U. Brunold-Bigler. Zu danken habe ich aber auch allen anderen Autoren, deren Namen und Werke im Abschnitt «Veröffentlichungen» aufgeführt sind.

Danken möchte ich an dieser Stelle ebenfalls den kantonalen Behörden und besonders dem Vorsteher des Erziehungs- und Sanitätsdepartements, Herrn Regierungsrat Otto Largiadèr, der Stadt Chur sowie den Mitgliedern der Stiftung Rätisches Museum und ihrem Präsidenten, Herrn Conradin Hail, für Verständnis und Hilfsbereitschaft dem Rätischen Museum gegenüber.

Personal

Auf den 31. 3. 1986 kündigten Frau Dr. Ursula Brunold-Bigler, wissenschaftliche Assistentin, auf den 30. 4. 1986 Fräulein Meia Beeli, Verwaltungsassistentin, auf den 31. 10. 1986 Frau Louise Degiacomi und Frau Claudia Grossenbacher, beide im Aufsichtsdienst tätig gewesen. Diesen Mitarbeiterinnen danken wir für die geleisteten Dienste und wünschen ihnen für die Zukunft alles Gute.

Gewählt wurden als wissenschaftlicher Assistent für Volkskunde und Geschichte Herr Hans-Ulrich Baumgartner, lic. phil. I, von Winterthur und Oensingen/SO, und Fräulein Iris Manetsch, von Disentis/Mustér, beide wohnhaft in Chur. Allen Mitarbeitern sei an dieser Stelle für ihre Mitarbeit herzlich gedankt.

Kontakte. Publizität

Im Berichtsjahr fanden Beratungen und Besichtigungen in 50 (54) Museen in Graubünden, in der Schweiz und im Ausland statt. Durch Studienreisen und Teilnahme an Tagungen von 23 Fachorganisationen wurden die Beziehungen zu wissenschaftlichen Institutionen in der Schweiz und im Ausland gepflegt. Die Unterzeichnete vertrat den Kanton Graubünden an der 15. Arbeitstagung der ARGE ALP Kommission III (Kultur) in Lochau (Vorarlberg) und in Innsbruck. Insgesamt wurden 8 Vorträge in Chur, Landquart, Bern und Salzburg gehalten.

1 Radiosendung (romanisch) und 2 Fernsehsendungen (deutsch) über das Rätische Museum und sein Kulturgut wurden ausgestrahlt. Die Bündner und die Schweizer Presse berichteten über das Museum. Unser Inventarisator berichtete in den Tageszeitungen unter dem Titel «Das Rätische Museum berichtet» über den «Bandwebstuhl».

Insgesamt fanden 38 Führungen durch das Museum statt.

Ausstellungen. Besucher. Leihgaben

Die von der Universität Lausanne gestaltete Sonderausstellung «Alltag und Fest. Antikes Leben auf griechischen Vasen» dauerte bis zum 31. 1. 1986. Es folgten die Sonderausstellungen «2000 Jahre Römisch-Chur», eine Briefmarkenausstellung der PTT vom 11. 2. im Rathaus Chur, «Die frühe Zeitung – ihre Geschichte in Gestalten» unter dem Patronat des Schweizerischen Bankvereins Chur vom 28. 2.–4. 4., «Die Schreiftafeln Karls des Grossen» in Zusammenarbeit mit dem Schweizerischen Landesmuseum Zürich, der Kantonalen Denkmalpflege und dem Archäologischen Dienst Graubünden vom 9. 5.–31. 8., die von der Universität Lausanne und der Schweizerischen Archäologischen Schule in Griechenland erarbeitete photographische Wanderausstellung «Eretria. 20 Jahre schweizerische archäologische Ausgrabungen in Griechenland» vom 4. 9.–30. 10. und «Die Renaissance-Orgel von Jenaz» vom 2. 12. 1986–31. 1. 1987.

Anlässlich des Festes 2000 Jahre Römisch-Chur waren Objekte des Museums in Photos in Schaufenstern der Altstadt zu sehen und im September–Oktober Publikationen der Schriftenreihe des Museums in einem Schaufenster des Schweizerischen Bankvereins Chur.

Die Besucherzahl belief sich im Berichtsjahr auf insgesamt 11 921, darunter befinden sich 56 Gesellschaften, 140 Schulklassen und 1 Hochschulseminar.

78 Objekte wurden für Ausstellungen an 10 Museen und Institutionen leihweise abgegeben. Weitere Sammlungsgegenstände, Fundkomplexe, Photos, Pläne und Dokumentationen wurden Privatpersonen für Veröffentlichungen, Studien und Vorträge zur Verfügung gestellt.

Neueingänge

Die Zahl der Neueingänge belief sich auf 570 (755). 7 (17) Gegenstände wurden als Dauerleihgabe abgegeben. Für die 421 (543) Geschenke danken wir den 37 (36) Donatoren.

Die Bibliothek verzeichnete einen Zuwachs von 495 Bänden und Broschüren, darunter 3 neue Periodika, 128 Geschenke von 58 Donatoren. Als Tauschexemplare kamen 172 und als Gegengabe 21 Bände ins Museum. Auch für diese Geschenke sprechen wir den Donatoren unseren herzlichsten Dank aus.

Konservierung / Restaurierung und Photodienste

Die vordringliche Arbeit des Chefrestaurators war im Berichtsjahr den Konservierungs- und Restaurierungsarbeiten der römischen Wandmalereien aus Chur/Welschdörfli gewidmet. Da grundlegende Arbeiten für solche grossflächigen Wandmalereien fehlen, musste zunächst die Technologie für ihre Konservierung und Restaurierung erarbeitet werden. Die eigentlichen Restaurierungsarbeiten wurden dann im Februar unter der Mithilfe von Arthur Gredig in Angriff genommen.

Die Sicherstellung der Münzen des Museums durch Gipsabgüsse wird fortgesetzt.

Die Textilspezialistin restaurierte und konservierte die Textilien-Neueingänge des Museums sowie Textilien für Ausstellungen und Reliquiartextilien. Die Graphikblätter des Museums wurden weiter passpartouriert.

Der Museumsschreiner konservierte und restaurierte Objekte für die Ausstellungen und fertigte Halterungen für Objekte der permanenten sowie der Sonderausstellungen an. Ferner oblag ihm das Räumen der Kulturgüter aus den verschiedenen Depots in Chur in die Kulturgüterschutzanlage Haldenstein.

Der Museumsphotograph stellte 3007 schwarzweisse und farbige Negative her, 367 Farbdias, 94 Blattkopien und 4752 Vergrösserungen für Ausstellungen, Dokumentation und Veröffentlichungen.

Erschliessung und wissenschaftliche Bearbeitung der Sammlung. Veröffentlichungen

598 Gegenstände des Altbestandes des Museums sowie die Fundkomplexe von Chur/Markthallenplatz wurden inventarisiert. Die Erschliessung des Archivs des Museums konnte abgeschlossen werden.

Als Beauftragte beschäftigten sich 4 Archäologinnen und 1 Lehrer mit der wissenschaftlichen Bearbeitung und Erschliessung von Museumssammlungen. Die Arbeit über «Chur in römischer Zeit» (Forschungsprojekt I: Ausgrabungen Areal Dosch) erschien als 12. Band der Reihe Antiqua. Das Manuskript für den zweiten Teil des Projektes (Areal Markthallenplatz) wird vorbereitet.

Im Berichtsjahr erschien im Jahresbericht des Museums von Ursula Brunold-Bigler, «Truckhs in die Mödel». Bemerkungen zur Gebäckmodelsammlung des Rätischen Museums. In der Schriftenreihe des Rätischen Museums erschien Nr. 33: Rätisches Museum Chur. Ein Führer durch die Ausstellung. In Fachpublikationen wurden Aufsätze veröffentlicht. Zudem wurden mehrere Werke von Spezialisten unter Mitwirkung des Museums publiziert.

Ingrid R. Metzger

Museumsbeamte 1986

Direktorin:	PD Dr. phil. Ingrid R. Metzger
Wissenschaftlicher Assistent für Archäologie und Numismatik:	Silvester Nauli
Wissenschaftliche(r) Assistent(in) für Volkskunde und Geschichte:	Dr. phil. Ursula Brunold-Bigler, bis 31. 3. 1986 Hans-Ulrich Baumgartner, lic. phil. I, ab 1. 5. 1986
Inventarisor:	Hans Conrad
Chefrestaurator:	Josef Maria Lengler
Photograph:	Franz-Xaver Jaggy
Kanzleisekretär:	Paul Lampert
Verwaltungsassistentin:	Meia Beeli, bis 30. 4. 1986 Iris Manetsch, ab 18. 8. 1986
Hausmeister und Museumsschreiner:	Max Müller
Hauswart:	Georg Battaglia

Abkürzungen JbRM 1986

Abb.	Abbildung
ADG	Archäologischer Dienst Graubünden
ARGE ALP	Arbeitsgemeinschaft Alpenländer
D	Depositum
Dat.	Datierung
E	Erwerb
erw.	erwähnt
G	Geschenk
GD PTT	Generaldirektion der Eidgenössischen Post-, Telephon- und Telegraphen- verwaltung, Bern
JbRM	Jahresbericht Rätisches Museum
Jh.	Jahrhundert
JHGG	Jahresbericht der Historisch-antiquarischen Gesellschaft von Graubün- den
KGR	Kanton Graubünden
KPD	Kreispostdirektion
Litho	Lithographie
o. J.	ohne Jahr
o. O.	ohne Ort
PTT	Post-, Telephon- und Telegraphen-Verwaltung
RM	Rätisches Museum
SLMZ	Schweizerisches Landesmuseum Zürich
SRMC	Schriftenreihe des Rätischen Museums Chur
T	Tausch

Zuwachsverzeichnis 1986

Allen Donatoren sprechen wir unseren herzlichsten Dank aus.

Donatoren: Bibliothek

ARGE ALP
Ariel Jerusalem
Burgenverein Untervaz
Desertina Verlag
Ems-Chemie AG
Freilichtmuseum Ballenberg
Gemeinde Riehen
Gesellschaft für Schweizerische
Kunstgeschichte
Glas-Information
Gletschergartenmuseum Luzern
Kantonale Denkmalpflege Graubünden
Kunstsalon Wolfsberg Zürich
«La Suisse» Versicherungen
Lehrmittelverlag Graubünden
Le Manoir de la Ville de Martigny
Musée historique de l'Ancien-Evêché, Lausanne
Orgelbau Th. Kuhn AG, Männedorf
Quaderni Ticinesi
Redaktion des Schweizerdeutschen
Wörterbuches
Schweizerische Gesellschaft für historische
Waffenkunde
Schweizerische Gesellschaft für Ur- und
Frühgeschichte
Schweizerische Kreditanstalt
Schweizerische Trachtenvereinigung
Seedamm-Kulturzentrum
Sezione Moesana della Pro Grigioni Italiano
Società Archeologica Comense, Como
Soprintendenza Archeologica della Lombardia

Standeskanzlei Graubünden
Terra Grischuna Verlag
Thurgauische Museumsgesellschaft
Ufficio Cantonale dei Musei, Bellinzona
Universität Fribourg
Verein der Freunde des Bergbaues
in Graubünden
Zuckermuseum Berlin

Herr Robert Allgäuer, Fürstl. Rat, Vaduz
Herr Dr. Rolf d'Aujourd'hui, Basel
Herr Franco Binda, Bellinzona
Herr Prof. Pierangelo Donati, Bellinzona
Herr Peter Donatsch, Jenins
Erbengemeinschaft Fritz Engi, Tschierschen
Herr Dr. Marino Maggetti, Fribourg
Herr Prof. Alfons Maissen, Chur
Herr Pfarrer Felici Maissen, Cumbels
Frau PD Dr. Ingrid R. Metzger, Chur
Pater Dr. Iso Müller †, Disentis
Herr Prof. Ludwig Pauli, München
Frau Prof. Margarita Primas, Zürich
Herr Dr. Jürg Rageth, Chur
Herr Dr. Valentin Rychner, Neuchâtel
Herr Hubertus von Salis-Soglio, Bergün
Herr Prof. Walter Salmen, Innsbruck
Herr Reinhard Schneider, Oldenburg
Herr Prof. Hans-Rudolf Sennhauser, Zurzach
Herr Theodor Spühler, Kilchberg
Herr Werner Tester, Chur
Herr Ludwig Thomas, Chur

Donatoren: Objekte

Casanova Druck AG, Chur
Eidg. Zeughaus, Chur
Fasnachtsgesellschaft, Domat/Ems
Kantonsgericht Graubünden, Chur
Kreispostdirektion Chur
OK Eidg. Schützenfest 1985, Chur

Herr Salomon Barfuss, Igis
Herr Giovanni Bianchi, Chur
Herr Peter Buchli, Chur
Herr Kurt Calonder, Rongellen
Herr Giusep Cantieni, Bern
Frau Helene Cherbuliez, Zürich
Herr Hans Conrad, Chur
Frau Hulda Coray, Küsnacht
Herr Fernand Dreyfuss, Carouge
Nachlass Herr Fritz Engi, Tschierschen
Herr Dr. Hans Erb †, Chur
Herr Pius Foppa, Chur
Herr Johann Fravi, Chur

Nachlass Herr Robert Grieshaber, Chur
Herr Emil Haltiner, Chur
Frau Friedel Hosang, Chur
Nachlass Herrn Dr. Werner Hosang, Chur
Frau Anna Lukrezia Jecklin, Chur
Frau Heidi Kind, Chur
Herr Heinrich Moser, Chur
Herr Max Müller, Chur
Herr Paul Nold, Felsberg
Herr Giacomo Obrist, Chur
Frau Elvira Ranzato, Chur
Herr Konrad Schmid, Chur
Herr Johann Baptist Theus-Projer, Chur
Herr Ludwig Thomas, Chur
Herr Otto Urech, Chur
Herr Anton Walch, Chur
Herr Willi Wenger, Basel
Herr Peter Wüst, Dietikon
Frau Maria Zentralli, Chur
Frau Leopoldine Zollinger, Chur

Archäologische Abteilung

Keine Neueingänge

Numismatische Abteilung

Fundmünzen

Frühmittelalter

Denar o. J. Silber. Karl der Grosse (774–814) aus Domat/Ems–St. Peter. ADG 1976. M 1986, 446

Denar o. J. Silber. Karl der Grosse (774–814) aus Domat/Ems–St. Peter. ADG 1976. M 1986, 447

Neuzeit

Chur – Arcas, Haus Nr. 9 anlässlich einer Hausrenovation 1985:

Bluzger o. J. Billon. Bistum Chur, Peter II Raschèr (1581–1601). ADG 1985. M 1986, 450

Bluzger o. J. Billon. Herrschaft Haldenstein, Gubert v. Salis (1722–1737). ADG 1985. M 1986, 451

1 Rapen 1812, Kupfer. Kanton Schwyz. ADG 1985. M 1986, 452

2 Rappen 1851, Kupfer. Schweiz. Eidgenossenschaft. ADG 1985. M 1986, 453

1 Franc 1579, Silber. Frankreich. Heinrich III (1574–1589). ADG 1985. M 1986, 448

12 Kreuzer o. J. Silber. Grafschaft Montfort, Hugo und Johann von Montfort (1619–1662). ADG 1985. M 1986, 449

Münzen

Mittelalter

1 Denar o. J. Silber. Bistum Chur, Anonymer Bischof, nach 1024. E: KGR. M 1986, 601

Halber Dicken o. J. Silber. Bistum Chur, Joh. V Flugi (1601–1627). E: KGR. M 1986, 600

2 Dicken o. J. Silber. Herrschaft Haldenstein, Thomas I von Schauenstein (1612–1628).

E: KGR. M 1986, 599

Medaillen, Plaketten und Abzeichen

Fasnacht

4 Fasnachtsplaketten, Domat/Ems 1986: Komiteeplakette und vollständiger Satz aus «Kupfer, Silber, Gold». G: Fasnachtsgesellschaft Domat/Ems. M 1986, 604–607

Fasnachtsplakette, Chur 1986. «Silber». G: M. Müller. M. 1986, 603

Schiessen

Schützenmedaille, Calvenschiessen Davos 1936, Silber. G: E. Haltiner. M 1986, 602

Schützenanhänger, Eidg. Schützenfest, Chur 1949. Silber. G: K. Schmid. M. 1986, 634

23 Schützenmedaillen und 2 Abzeichen. Vollständiger Medaillensatz und Abzeichen des Eidg. Schützenfestes vom 21. 6.–14. 7. 1985 in Chur. Silber und Bronze. G: Sekretariat Eidg. Schützenfest. M 1986, 608–633

Lokale Zahlungsmittel

Frühstücks-Marke, Messing. Rätisches Volkshaus. G: E. Haltiner. M 1986, 1

Historische Abteilung

Bauteile

Messingene Ofentüre mit Drehverschluss, zur Wärme-Nische eines Kachelofens. Um 1900. Aus Chur. G: P. Foppa. H 1986, 208

3 Wirtshauschild «Zur Krone» mit aufgehängter, mit Goldfarbe gestrichener Blechkrone. Aus Chur. G: O. Urech. H 1986, 506

Wirtshauschild «Zum wilden Mann», beidseitig bemaltes Eisenblech mit Dat. 1829. Aus Fideris. G: O. Urech. H 1986, 507 (siehe Titelbild)

Hölzernes Ladenschild mit aufgemaltem Firmennamen. Aus Chur. G: E. Ranzato. H 1986, 510



1



2

Berufe

Drucker

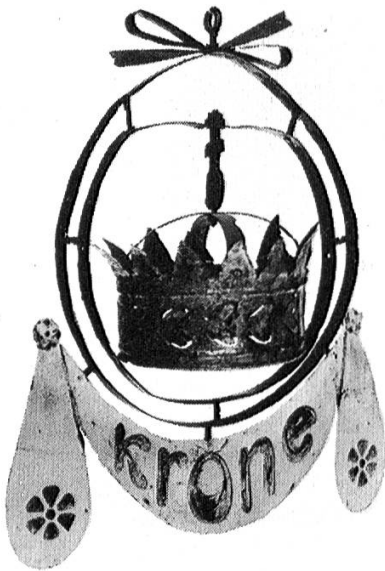
- Hölzernes Zeilenmass für verschiedene Schriftgrössen. Um 1900. Aus Chur. G: Casanova Druck AG. H 1986, 112
- 4 Setzlöffel für Handsetzer. Eisen und Messing. 1. Hälfte 20. Jh. Aus Chur. G: Casanova Druck AG. H 1986, 113.164-166
- 4 2 hölzerne Setzkasten mit Blei-Lettern verschiedener Grösse und Form. Um 1900. Aus Chur. G: Casanova Druck AG. H 1986, 150.151
- Setzkasten aus Metall und Holz mit 18 gefüllten Schubladen. 1. Hälfte 20. Jh. Aus Chur. G: Casanova Druck AG. H 1986, 152
- Blei-Clichés zur Herstellung von Weinetiketten. 1. Hälfte 20. Jh. Aus Chur. G: Casanova Druck AG. H 1986, 153
- 3 Linol-Clichés zur Herstellung von Plakaten. 1. Hälfte 20. Jh. Aus Chur. G: Casanova Druck AG. H 1986, 154.155.162
- 10 Blei-Clichés für verschiedene Druck-Erzeugnisse. 1986. Aus Chur. G: Casanova Druck AG. H 1986, 156-158.160-162.360-363
- Blei-Cliché für den Randdruck von Wertpapieren. 1. Hälfte 20. Jh. Aus Chur. G: Casanova Druck AG. H 1986, 170
- Holzkiste mit Kombinations-Linien aus Messing. 1. Hälfte 20. Jh. Aus Chur. G: Casanova Druck AG. H 1986, 169
- 2 Satzschiffe für Handsetzer aus Eisen und Zinn. 1. Hälfte 20. Jh. Aus Chur. G: Casanova Druck AG. H 1986, 167.168
- Hölzerner Ablegelöffel für Handsetzer. 1. Hälfte 20. Jh. Aus Chur. G: Casanova Druck AG. H 1986, 163
- Galvano-Cliché für den Bündner Kalender 1978 mit Handsatz und Maschinensatz. Aus Chur. G: Casanova Druck AG. H 1986, 171
- 12 Holz-Clichés für die Monatsbildchen des Bündner Kalenders. Aus Chur. G: Casanova Druck AG. H 1986, 348-359
- Holzstich-Cliché, den Kölner Dom darstellend, von M. Barfuss. Aus Chur. G: Casanova Druck AG. H 1986, 364

Gerber

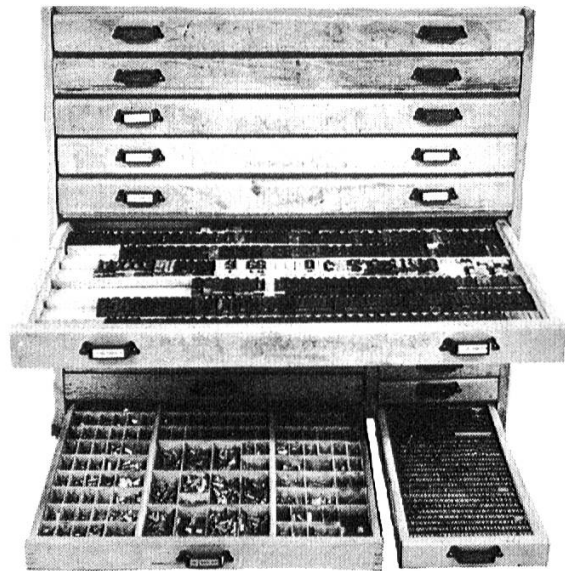
- Gusseiserne Abschärfmaschine für Lederriemen. 1898. Aus Chur. G: P. Buchli. H 1986, 82
- Gusseiserne Riemenpresse zur Herstellung von ledernen Antriebsriemen. Ende 19. Jh. Aus Chur. G: P. Buchli. H 1986, 83

Schlosser

- Rechnung der Bauschlosserei J. Storz vom 15. Dez. 1913 mit Kopf-Illustrationen. Aus Chur. G: K. Schmid. H 1986, 65



3



4

Schreiner

Handsäge mit Holzgriff und Brandstempel. Anfang 20. Jh. Aus Chur. G: P. Foppa.

H 1986, 203

2 Spanssägen mit Holzgestell aus Buche und Fichte. Anfang 20. Jh. Aus Chur. G: P. Foppa.

H 1986, 204.205

Schrubbhobel aus Buchenholz mit einfachem Hobeisen. Anfang 20. Jh. Aus Chur. G: P. Foppa.

H 1986, 206

Putzhobel aus Buchenholz mit doppeltem Hobeisen. Anfang 20. Jh. Aus Chur. G: P. Foppa.

H 1986, 207

Hobelbank-Zwinge aus Eisen. Um 1900. Aus Chur. G: P. Foppa. H 1986, 330

Bankknecht aus Fichtenbrettern. Ende 19. Jh. Aus Felsberg. G: P. Nold. H 1986, 473

Wagner

- 5 Von Th. Castelberg gezeichneter Konstruktionsplan eines Viersitzer-Jagdwagens. 1925. Aus Maienfeld. G: K. Calonder. H 1986, 474

Von Th. Castelberg gezeichneter Konstruktionsplan eines Untergestelles zu einem Handpritschenwagen. 1923. Aus Maienfeld. G: K. Calonder. H 1986, 475

Von Th. Castelberg gezeichneter Konstruktionsplan eines zweirädrigen Karrens. 1923. Aus Maienfeld. G: K. Calonder. H 1986, 476

Von Th. Castelberg gezeichneter Konstruktionsplan zu einem Handwagen. 1923. Aus Maienfeld. G: K. Calonder. H 1986, 478

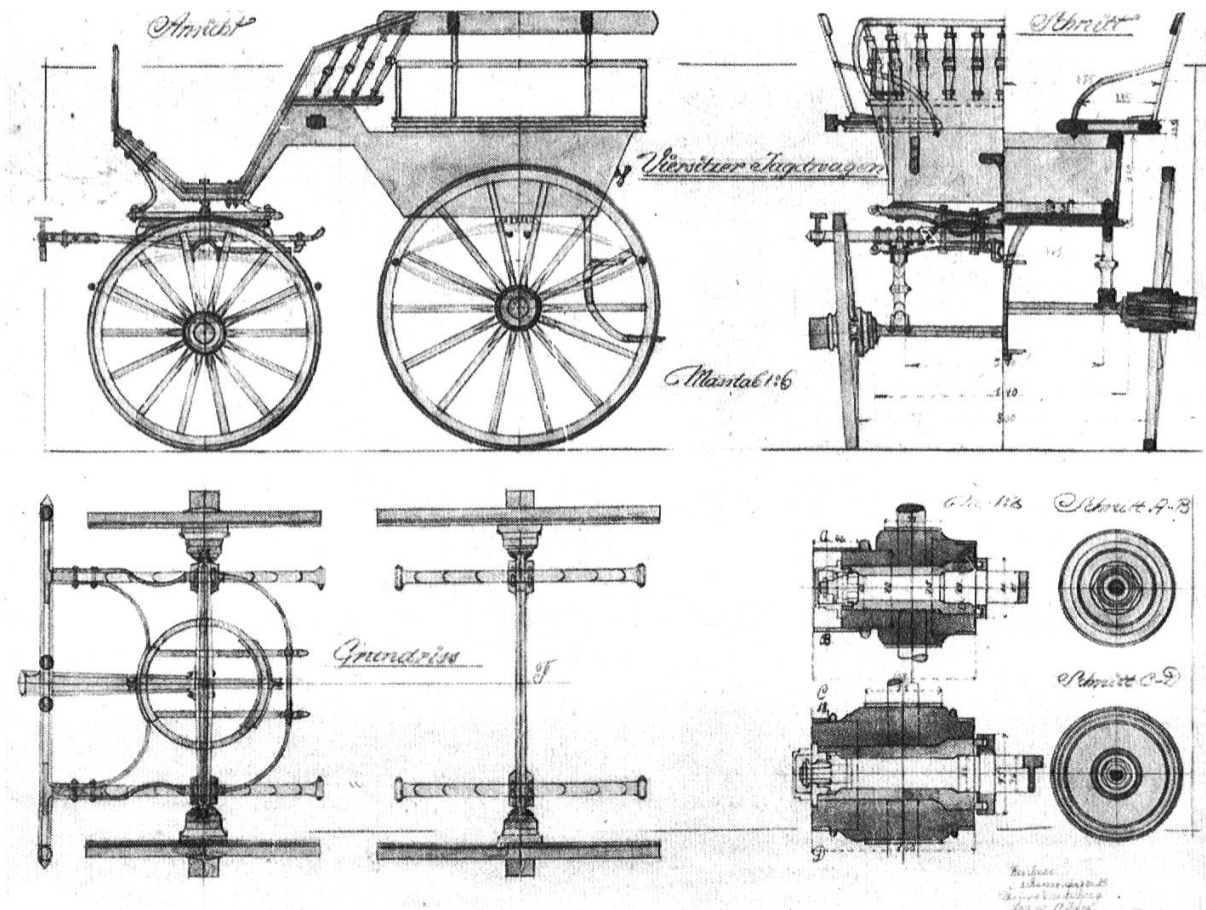
Von Th. Castelberg gezeichneter Konstruktionsplan zu einem Handkarren. 1923. Aus Maienfeld. G: K. Calonder. H 1986, 479

Brauchrequisiten

Profanes Brauchtum/Vereine

Programm des Bezirks-Gesangfestes vom 28. April 1907 in Haldenstein. Aus Chur. G: K. Schmid. H 1986, 63

Gruppenphoto Schweizerischer Zugspersonalverein, Sektion Samedan, 1925. Aus Chur. G: Kantonsgericht Graubünden. H 1986, 176



5

Vereinsphoto Coro viril Engiadina, 1913. Aus Chur. G: Kantonsgericht Graubünden. H 1986, 177

Vereinsphoto Cor viril Ligia Grischa, 1906. Aus Chur. G: Kantonsgericht Graubünden. H 1986, 179

Vereinsphoto der Reisenden Kaufleute der Schweiz, Section Chur, 1915. G: Kantonsgericht Graubünden. H 1986, 180

Vereinsphoto des Bürgerturnvereins Chur, 1903. G: Kantonsgericht Graubünden. H 1986, 182

16 seidene bestickte und bedruckte Festabzeichen für Schiess-, Musik- und Gesangsfeste zwischen 1927 und 1971 in den Gemeinden: Chur, Bonaduz, Maienfeld, Schaan (FL), Rueun, Surrein, Rabius, Ilanz, Schiers, Malix, Domat/Ems. Aus Chur. G: E. Haltiner. H 1986, 331-342-344-347

Sammlung von Aufführungen des Theatervereins Tschierschen mit Programmen und Rollenverteilung, 1919-1929. G: Nachlass F. Engi. H 1986, 412

Religiöses Brauchtum/Zeichen des Glaubens

6 3 aus farbigen Glasperlen und Draht hergestellte Grabkränze. Aus Chur. G: O. Urech. H 1986, 255-257

Bücher

Manuskripte

Notizheft mit handschriftlich eingetragenen Rezepten und Zaubersprüchen in deutscher und lateinischer Kurrentschrift. Um 1890. Aus Tschierschen. G: W. Wenger. H 1986, 81

Faksimile-Ausgabe des «Liber Viventium Fabariensis». 1973. Aus Pfäfers. E: KGR. H 1986, 84

Zeitungen

- Bündner Tagblatt Nr. 32 vom 7. Febr. 1860. Aus Chur. G: A. L. Jecklin. H 1986, 55
7 Bilderbeilage zum Freien Rätier Mai/Juni 1932. Aus Chur. G: A. Walch. H 1986, 228

Ex Libris

- Ex Libris von W. F. Daems. Autor und Feriengast aus Feldis. Aus Chur. G: O. Urech. H 1986, 497

Fahnen

- Fahne des Kantonaltornvereins Graubünden 1950 mit Futteral, Traggurt und Trauerschleife. Aus Luzein. D: Kantonaltornverein Graubünden. H 1986, 465-468
Fahne der Musikgesellschaft Felsberg 1938 mit Futteral und Traggurt. D: Musikgesellschaft Felsberg. H 1986, 532-534

Hauswirtschaft

Geräte

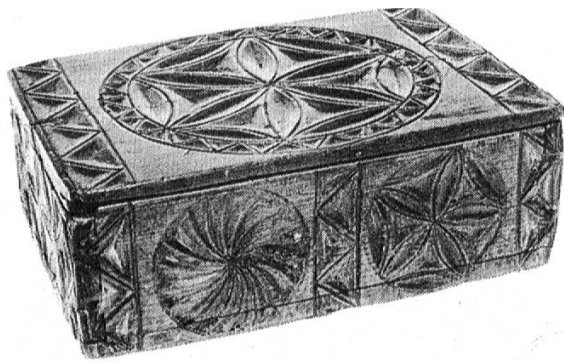
- Kuchenmodell aus gebranntem Ton mit dargestelltem Liebespaar. Ende 17. Jh. Aus Pratval/Schloss Rietberg. E: KGR. H 1986, 1
Eisernes Waffeleisen mit Waffelmuster und Herz. Aus Chur. G: P. Foppa. H 1986, 209
Eisernes Waffeleisen mit feinem Waffelmuster. Aussen angebrachte Schlagmarke. Aus Chur. G: P. Foppa. H 1986, 210
Eiserne Feuerzange mit 3 Greiffortsätzen. Aus Chur. G: P. Foppa. H 1986, 211
Bettschere aus Fichtenholz. Aus Chur. G: F. Hosang. H 1986, 325
Waschbrett aus Fichtenholz mit angebrachtem Brandstempel. Ende 19. Jh. Aus Felsberg. G: P. Nold. H 1986, 472
Apfelschälmaschine aus Holz und Eisen. Aus dem Prättigau. G: O. Urech. H 1986, 500
17 eschene Wäscheklammern. Aus Masein. G: O. Urech. H 1986, 501-505
Zylinderförmige Schachtel mit Kronen-Zündhölzer. Aus Masein. G: O. Urech. H 1986, 509

Behälter

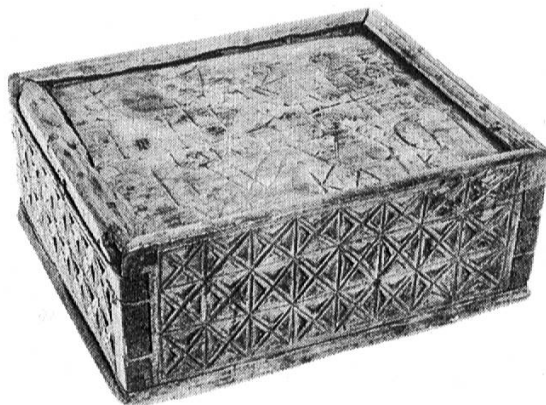
- 8eckige Konfekt-Dose aus Blech, mit Mailänder Sehenswürdigkeiten bedruckt. Um 1900. Aus Chur. G: H. Kind. H 1986, 6
4eckige Konfekt-Dose aus Blech mit Chromolitho des englischen Seebades Torbay. Aus Chur. G: H. Kind. H 1986, 7
4eckige Zigarettendose aus Blech der Marke Araks. Aus Chur. G: H. Kind. H 1986, 8
Holzkästchen mit Flachschnitzerei in floralem Dekor. 17./18. Jh. Aus Safien. E: KGR. H 1986, 114
8 Gewürzkästchen aus Föhrenholz, rundum mit Zirkelrosetten und Dreieckbändern beschnitzt. 18. Jh. Aus Graubünden. E: KGR. H 1986, 115
9 Gewürzkästchen aus Fichte mit Schiebedeckel, verzahnten und beschnitzten Seitenwänden, Dat. 1722. Aus Graubünden. E: KGR. H 1986, 116
Truhenförmiges Kästchen aus Fichtenholz, rundum beschnitzt mit Zirkelrosetten und Dekorstreifen. 18. Jh. Aus Graubünden. E: KGR. H 1986, 117
Sitz-Badewanne aus verzinktem Blech. Um 1900. Aus Chur. G: G. Bianchi. H 1986, 521

Graphik

- Papierbogen mit perforierten Rationierungsmarken für Brot, aus dem 1. Weltkrieg. Aus Andeer. G: H. Coray. H 1986, 48
Papierbogen mit perforierten Rationierungsmarken für Milch, aus dem 1. Weltkrieg. Aus Andeer. G: H. Coray. H 1986, 49
Schokolade-Umschlag der Grison-Schocolat «Kernbeisser», um 1910. Aus Chur. G: K. Schmid. H 1986, 66



8



9

Jagd

Ausgestopfter Kopf eines Gemsbockes, aus dem Nachlass des Schützenweltmeisters Josias Hartmann. Aus Chur. G: A. Walch. H 1986, 221

2 Gemskrickel aus dem Nachlass des Schützenweltmeisters Josias Hartmann. Aus Chur. G: A. Walch. H 1986, 222.223

Kirche

Grabstein des Familiengrabes Scartazzini in Historismus: abgebrochene Säule mit Blumenkranz. 2. Hälfte 19. Jh. Aus Chur. G: G. Obrist. H 1986, 471

10 Kirchenstuhlschild der Gebrüder de Christian Hatz. Dat. 1844. Aus Chur. G: O. Urech. H 1986, 498

Kostüme und Zubehör

11 Kammtasche mit Blumendekor in Chenille-Stickerei mit Metallfaden und Pailletten sowie Initialen. Dat. 1674. Aus Chur. G: H. Cherbuliez. H 1986, 36

Landwirtschaft

Sennenpuppe aus geschnitztem Holz, teilweise mit Tuch umwickelt und mit brauner Farbe gestrichen. Aus dem Calancatal. T: P. Egloff. H 1986, 52

Hirten-Amulett, bemalter Holzknebel mit eingeklemmtem Lederstreifen. Aus dem Calancatal. T: P. Egloff. H 1986, 53

Milchbrente aus galvanisiertem Eisenblech. 1. Viertel 20. Jh. Aus Malix. E: KGR. H 1986, 118

Tragreff-Fragment aus gewachsener Föhre. Ende 19. Jh. Aus Chur. G: H. Erb. H 1986, 123

Unüblich geformte Holzspole aus Eschenholz. Aus Chur. G: F. Hosang. H 1986, 324

2 Obstversandfässer aus rohen Fichtendauben, gebunden mit gespaltenen Zweigen des Wolligen Schneeballs. Um 1900. Aus Igis. G: S. Barfuss. H 1986, 469.470

Traubenmühle aus der Bündner Herrschaft mit Einfülltrichter, gerillten Holzrollen und Abstiel-Vorrichtung. E: KGR. H 1986, 520

Malerei

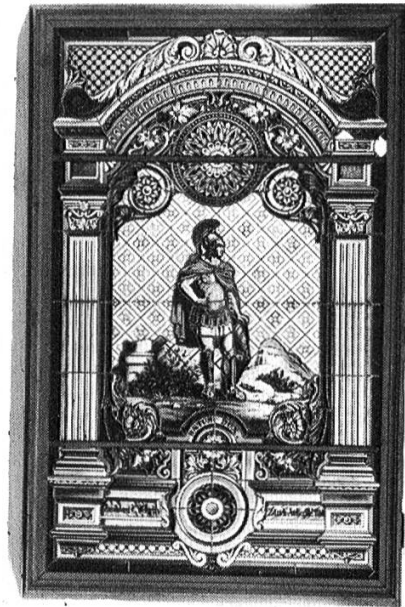
Porträts

Kinderporträt aus der Familie Scherrer in Kohle/Bleistift von Jean Scherrer 1878. Aus Andeer. G: H. Coray. H 1986, 37

Männerporträt aus der Familie Scherrer in Kohle/Bleistift von Jean Scherrer 1878. Aus Andeer. G: H. Coray. H 1986, 38



10



12

Frauenporträt aus der Familie Scherrer in Kohle/Bleistift von Jean Scherrer 1878. Aus Andeer. G: H. Coray. H 1986, 39

Frauenporträt aus der Familie Scherrer in Kohle/Bleistift von Jean Scherrer 1878. Aus Andeer. G: H. Coray. H 1986, 40

Porträt C. Ragaz. Kohlezeichnung auf Papier. Aus Andeer. G: H. Coray. H 1986, 41

Porträt Dekan L. Herold, Schwarzweiss-Photo von Lienhard & Salzborn Chur um 1900. Aus Chur. G: Kantonsgericht Graubünden. H 1986, 185

Porträt Jäger Feuerstein Scuol, gerahmtes Schwarzweiss-Photo. Aus dem Nachlass von Schützenweltmeister Josias Hartmann. Aus Chur. G: A. Walch. H 1986, 225

Porträt Jakob Parli Sta. Maria, gerahmte Schwarzweiss-Aufnahme von Photograph Feuerstein Scuol. Aus dem Nachlass von Schützenweltmeister Josias Hartmann. Aus Chur. G: A. Walch. H 1986, 226

Schwarzweiss-Photo von Schützenweltmeister Josias Hartmann. Aus seinem persönlichen Nachlass. Aus Chur. G: A. Walch. H 1986, 227

Aufnahme von Schützenweltmeister Josias Hartmann, Radierung von F. Rouge 1918. Aus seinem persönlichen Nachlass. Aus Chur. G: A. Walch. H 1986, 229

Porträt von Friedrich Stoje (1824–1905), Schreiner und Intarsienmacher von Chur und Zillis. Photo schwarzweiss und Aquarell. Aus Chur. G: M. Zentralli. H 1986, 513

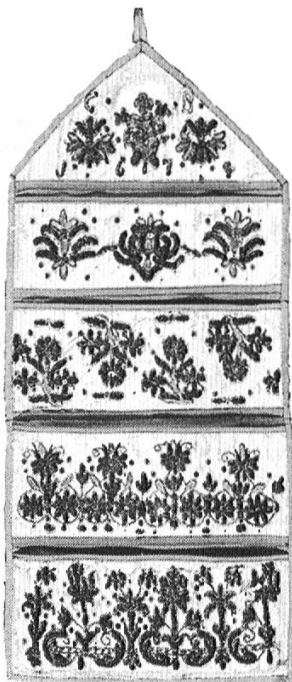
Glasmalerei

Buntglasscheibe aus dem Staatsgebäude an der Grabenstrasse von der Glasmalerei Wehrle Zürich um 1880. Wappen Zehngerichtebund mit wildem Mann. G: Kantonsgericht Graubünden. H 1986, 138

Buntglasscheibe aus dem Staatsgebäude an der Grabenstrasse von der Glasmalerei Wehrle Zürich um 1880. Wappen Grauer Bund, Ritter Georg tötet den Drachen. G: Kantonsgericht Graubünden. H 1986, 139

Buntglasscheibe aus dem Staatsgebäude an der Grabenstrasse von der Glasmalerei Wehrle Zürich um 1880. Nikolaus von der Flüe. G: Kantonsgericht Graubünden. H 1986, 140

Buntglasscheibe aus dem Staatsgebäude an der Grabenstrasse von der Glasmalerei Wehrle Zürich um 1880. Wappen Gotteshausbund, Maria als Schildhalterin. G: Kantonsgericht Graubünden. H 1986, 141



II

Buntglasscheibe aus dem Staatsgebäude an der Grabenstrasse von der Glasmalerei Wehrle Zürich um 1880. Wilhelm Tell mit Knabe. G: Kantonsgericht Graubünden. H 1986, 142

Buntglasscheibe aus dem Staatsgebäude an der Grabenstrasse von der Glasmalerei Wehrle Zürich um 1880. Helvetia mit Lanze und Wappenschild. G: Kantonsgericht Graubünden. H 1986, 143

Buntglasscheibe aus dem Staatsgebäude an der Grabenstrasse von der Glasmalerei Wehrle Zürich um 1880. Benedikt Fontanas Tod. G: Kantonsgericht Graubünden. H 1986, 144

- 12 Buntglasscheibe aus dem Staatsgebäude an der Grabenstrasse von der Glasmalerei Wehrle Zürich um 1880. Raetus Dux. G: Kantonsgericht Graubünden. H 1986, 145

Historische Bilder

Einzelphotos von Darstellern und Szenen aus dem Calvenfestspiel von 1899 von Lienhard & Salzborn Chur. G: Kantonsgericht Graubünden. H 1986, 186

Einzelphotos von Darstellern aus dem Calvenfestspiel 1899, auf grossen Karton aufgezogen, von Lienhard & Salzborn Chur. G: Kantonsgericht Graubünden. H 1986, 187

Genre-Malerei

- 13 Mutter mit Kind. Miniatur im Hochoval von Angelika Kauffmann. Ende 18. Jh. Aus Chur. G: Nachlass R. Grieshaber. H 1986, 536

Plakate

3 kleine Plakate des Eidg. Schützenfestes 1985 in Chur von Gröbli/Trimarca. Zielscheiben und Calanda im Hintergrund. G: OK Eidg. Schützenfest. H 1986, 50 a-c

3 grosse Plakate des Eidg. Schützenfestes 1985 in Chur von Gröbli/Trimarca. Zielscheiben und Calanda im Hintergrund. G: OK Eidg. Schützenfest. H 1986, 51 a-c

Topographie

Bücher und Mappen mit topographischen Ansichten

Bildermappe «Von Chur nach Arosa» mit 8 Chromolithos von Ernst Emil Schlatter. Um 1920. E: KGR. H 1986, 101





14



15

- 14 Prospekt Bad Passugg bei Chur mit Lithographien, gedruckt von Manatschal Ebner Chur um 1920. E: KGR. H 1986, 191
 Schuber mit 20 Ansichten von Davos 1882. Xylographien von J. Weber und G. Roux, gedruckt bei Orell Füssli Zürich. E: KGR. H 1986, 523
 Europäische Wanderbilder St. Moritz-Bad. Text: C. Hoffmann, 15 Xylographien von J. Weber, gedruckt bei Orell Füssli Zürich 1895. E: KGR. H 1986, 524
 Sammelblatt mit Schweizer Alpenpässen. 14 Xylographien von J. Scotti um 1895. E: KGR. H 1986, 529

Topographische Ansichten

- Strassenbrücke über den Glenner bei Ilanz. Photo von Lienhard & Salzborn Chur 1910. G: Kantonsgericht Graubünden. H 1986, 178
 Sandpyramiden bei Castiel. Chromolithos von Ernst Emil Schlatter um 1920. Aus Mappe. H 1986, 101/7
 Panorama der Alpen und Seen des Oberengadins. Chromolitho gedruckt von Hubacher, Bern. E: KGR. H 1986, 496

Andeer

- Andeer – Splügenroute gegen Viamala. Photo schwarzweiss von Verlag Globetrotter 1914–1918. Aus Tschierschen. G: Nachlass F. Engi. H 1986, 371
 2 gleiche Aquatintas der Rofflaschlucht 1826, von J. J. Meier. E: KGR. H 1986, 525

Arosa

- Arosa im Winter. Schwarzweissphoto von Axel Christensen um 1900. G: P. Wüst. H 1986, 95
 Arosa mit Hotel Seehof. Schwarzweissphoto von Axel Christensen um 1900. G: P. Wüst. H 1986, 96
 Am Obersee Arosa. Chromolitho von Ernst Emil Schlatter um 1920. Aus Mappe. H 1986, 101/2
 Am Untersee Arosa. Chromolitho von Ernst Emil Schlatter um 1920. Aus Mappe. H 1986, 101/3
 Prätschsee bei Arosa. Chromolitho von Ernst Emil Schlatter um 1900. Aus Mappe. H 1986, 101/4
 Inner-Arosa. Tonlithographie von Ernst Emil Schlatter um 1920. E: KGR. H 1986, 484
 Gruss aus Arosa. Briefkopf eines Lieferscheins. Lithographie schwarzweiss um 1900. E: KGR. H 1986, 486
 Hotel & Pension Seehof Arosa. Kolorierte Xylographie 1903. E: KGR. H 1986, 492
 Hotel & Pension Valsana Arosa. Kolorierte Xylographie 1903. E: KGR. H 1986, 493

24

Bergün/Bravuogn

Schwarzweisse Xylographie vom Albulapass, von J. Scotti um 1895. Auf Sammelblatt.

H 1986, 529/9

Schwarzweisse Xylographie vom Bergünenstein, von J. Scotti um 1895. Auf Sammelblatt.

H 1986, 529/10

Bivio

Schwarzweisse Xylographie vom Julierpass, von J. Scotti um 1895. Auf Sammelblatt.

H 1986, 529/3

Castiel

Castiel gegen den Gürgaletsch. Schwarzweisser Kupferdruck von J. M. Steiger 1893. E: KGR.

H 1986, 100

Castiel mit Gasthaus Hemmi. Schwarzweisse Photo-Postkarte von A. Reinhardt Chur 1918. Aus

Tschiertschen. G: Nachlass F. Engi. H 1986, 368

Celerina

Cresta, Cellerina, Samada, Bevers et Ponte. Altkolorierte Aquatinta von J. J. Meyer um 1835.

E: KGR. H 1986, 120

Chur

Chur mit dem Calanda. Schwarzweissphoto um 1900. E: KGR. H 1986, 9

Chur gegen den Scesaplana. Schwarzweissphoto um 1900. E: KGR. H 1986, 10

15 Chur von der alten Schanfiggerstrasse. Chromolitho von Ernst Emil Schlatter um 1920. Aus Mappe.

H 1986, 101/1

Sassal und Kurhaus Passugg. Chromolitho von Ernst Emil Schlatter um 1920. Aus Mappe.

H 1986, 101/8

Coire, Blick vom Rosenhügel. Tonlitho von Heinrich Fischer um 1850. E: KGR. H 1986, 189

La Ville de Choures. Kolorierter Holzschnitt von Jakob Clauser 1561. E: KGR. H 1986, 218

Kustorei, hinter St. Margrethen. Photo schwarzweiss von Franz Xaver Jaggy 1986. Photo RM.

H 1986, 329 (nach ASA 1903, 140 Abb. 49)

Châlet Mariabühl Chur um 1900. Chromolitho von J. Gros. Druck Künzli AG Zürich. Aus

Broschüre. H 1986, 527/13

Schwarzweisse Xylographie von Chur um 1895. Zeichnung von J. Scotti. Auf Sammelblatt.

H 1986, 529/3

Churwalden

Hotel Kurhaus Passugg. Schwarzweisser Buchdruck von Manatschal Ebner Chur um 1920. Aus

Prospekt. H 1986, 191/1

Trinkhalle in der Rabiosaschlucht. Schwarzweisser Buchdruck von Manatschal Ebner Chur um

1920. Aus Prospekt. H 1986, 191/6

Trinkhalle in der Rabiosaschlucht. Schwarzweisser Buchdruck von Manatschal Ebner Chur um

1920. Aus Prospekt. H 1986, 191/7

Gartenhalle des Kurhauses Passugg. Buchdruck von Schwarzweissphoto von Manatschal Ebner

Chur um 1920. Aus Prospekt. H 1986, 191/9

Fussweg in der Rabiosaschlucht. Buchdruck nach Schwarzweissphoto von Manatschal Ebner Chur

um 1920. Aus Prospekt. H 1986, 191/15

Davos

Fahrweg nach Frauenkirch. Photo schwarzweiss von 1904. G: P. Wüst. H 1986, 86

Frauenkirch und Clavadel. Photo schwarzweiss von 1904. G: P. Wüst. H 1986, 87

Davosersee und Deutsche Heilstätte. Photo schwarzweiss von 1904. G: P. Wüst. H 1986, 88

Kurhaus Davos. Photo schwarzweiss von 1904. G: P. Wüst. H 1986, 89

Kurorchester Davos. Photo schwarzweiss von 1904. G: P. Wüst. H 1986, 90

Davosersee gegen Süden. Photo schwarzweiss von 1904. G: P. Wüst. H 1986, 91



16

- 16 Omnibus Davos/Platz-Dorf. Photo schwarzweiss von 1904. G: P. Wüst. H 1986, 92
 Davos und das Tinzenhorn. Schwarzweisse Litho um 1890. E: KGR. H 1986, 194
 Karton-Schuber Kurort Davos 1882, mit 20 schwarzweissen Xylographien von J. Weber und
 G. Roux, auf Halbkarton gedruckt von Orell Füssli Zürich. Aus Schuber. H 1986, 523/1-20
 Winterbild von Davos um 1900. Gerahmte Chromolitho auf geprägtem Papier. E: KGR.
 H 1986, 526
- Ftan
 Fetan (Unterengadin). Schwarzweisse Photo-Postkarte von Carl Künzli. 1. Viertel 20. Jh. E: KGR.
 H 1986, 197
- Haldenstein
 Rundturm des Schlosses Haldenstein. Aquarell von Clara von Salis. G: K. Schmid. H 1986, 67
 Schloss Haldenstein bei Chur. Tonlitho von Johannes Weber 1882. E: KGR. H 1986, 102
- Igis/Landquart
 Landquart. Schwarzweisse Xylographie von Johannes Weber 1889. E: KGR. H 1986, 200
- Klosters
 Blick auf Klosters von der Strasse nach Davos. Photo schwarzweiss von M. Fischer um 1900.
 G: P. Wüst. H 1986, 98
 Près de Klosters. Schwarzweisse Xylographie von Johannes Weber 1889. E: KGR. H 1986, 217
- Langwies
 17 Viadukt bei Langwies. Chromolitho von Ernst Emil Schlatter um 1920. Aus Mappe. H 1986, 101/5
- Lüen
 Lüen. Schwarzweisse Photo-Postkarte von A. Reinhardt 1916. G: Nachlass F. Engi. H 1986, 370
- Maienfeld
 18 Maienfeld (Ct. Graubünden). Schwarzweisser Lichtdruck von F. Küpfer um 1895. E: KGR.
 H 1986, 214
- Mulegns
 Schwarzweisse Xylographie des Dorfes um 1895. Zeichnung von J. Scotti. Von Sammelblatt.
 H 1986, 529/12



17



ITALIENSTADT.

19

Müstair

Münster im Münstertal. Schwarzweisse Photo-Postkarte von Feuerstein. Aus Tschierschen. G: Nachlass F. Engi. H 1986, 366

Parpan

Hotel Stätzerhorn – Parpan. Schwarzweisse Photo-Postkarte von Orell Füssli 1915. Aus Tschierschen. G: Nachlass F. Engi. H 1986, 367

Pontresina

Pontresina & Roseggletscher. Chromolitho um 1890. E: KGR. H 1986, 193

Pontresina. Farbphoto/Postkarte. 1. Viertel 20. Jh. E: KGR. H 1986, 198

Schwarzweisse Xylographie des Morteratschgletschers um 1895. Zeichnung von J. Scotti. Von Sammelblatt. H 1986, 529/5

Praden

Gruss aus Praden. Schwarzweisse Photo-Postkarte. Aus Tschierschen. G: Nachlass F. Engi. H 1986, 369

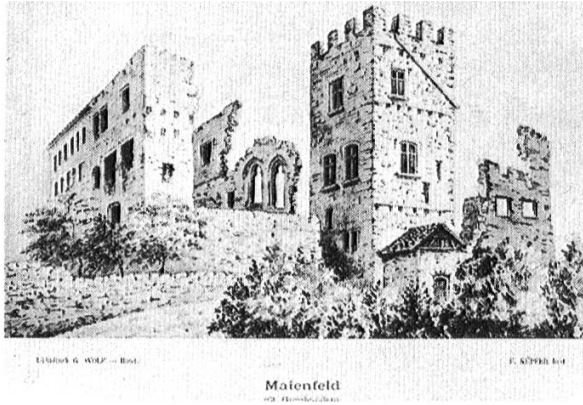
Post Praden. Schwarzweisse Photo-Postkarte. Aus Tschierschen. G: Nachlass F. Engi. H 1986, 380

Poschiavo

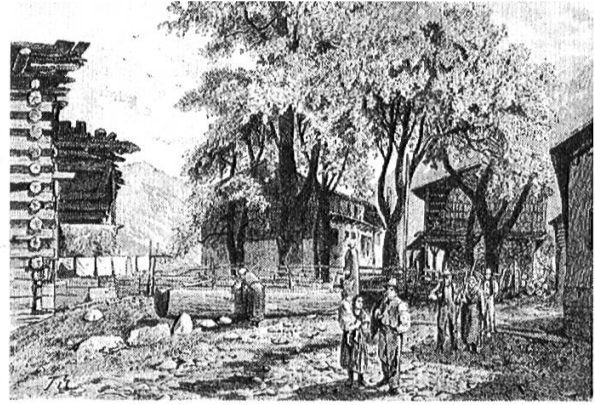
Schwarzweisse Xylographie der Berninastrasse um 1895. Zeichnung von J. Scotti. Von Sammelblatt. H 1986, 529/2

Rhazüns

Rhazüns, Canton Graubünden. Schwarzweisser Stahlstich von L. Rohbock 1852. G: H. Coray. H 1986, 42



18



20

Samedan

Samaden. Chromolitho um 1890. E: KGR. H 1986, 196

Samaden dans l'Engadine. Chromolitho von Ed. Baud 1905. E: KGR. H 1986, 494

Seewis i. Pr.

Seewis mit Kurhaus und Scesaplana. Schwarzweisse Xylographie von Johannes Weber um 1890. E: KGR. H 1986, 201

Kurhaus Seewis. Schwarzweisse Xylographie von Johannes Weber um 1890. E: KGR. H 1986, 202

Ansicht von Seewis. Schwarzweisse Xylographie von Dressel 1867. E: KGR. H 1986, 216

Sils i. D.

19 Balenstein. Kolorierte Lithographie von Heinrich Kranek 1837. E: KGR. H 1986, 488

Silvaplana

Briefverschlussmarke des Kurvereins Silvaplana Nr. 2. Chromolitho von Hofer & Co. E: KGR. H 1986, 483

Briefverschlussmarke des Kurvereins Silvaplana. Chromolitho von Hofer & Co. E: KGR. H 1986, 482

Silvaplana, Blick gegen Maloja. Kolorierte Photo um 1900. E: KGR. H 1986, 495

Splügen

Hotel Bodenhaus Splügen. Schwarzweisse Lithographie um 1870. E: KGR. H 1986, 190

Das Dorf Splügen. Schwarzweisse Photo-Postkarte 1915. G: Nachlass F. Engi. H 1986, 372

Schwarzweisse Xylographie des Dorfes um 1895. Zeichnung von J. Scotti. Vom Sammelblatt. H 1986, 529/6

St. Moritz

St. Moritz-Dorf, Blick gegen Piz Languard. Schwarzweisser Buchdruck nach Photo. Um 1890. E: KGR. H 1986, 11

St. Moritz-Dorf und Bad. Schwarzweisser Buchdruck nach Photo. Um 1890. E: KGR. H 1986, 12

St. Moritz-Bad, Engadin. Schwarzweissphoto um 1900. G: P. Wüst. H 1986, 93

St. Moritz, Engadin. Schwarzweissphoto 1898. G: P. Wüst. H 1986, 97

St. Moritz-Dorf. Farbphoto/Postkarte der Edition Photoglob. 1. Viertel 20. Jh. E: KGR. H 1986, 199

St. Moritz – St. Maurice. Chromolithographie um 1890. E: KGR. H 1986, 192

Hotel Steffani, St. Moritz-Dorf. Schwarzweisse Lithographie um 1915. E: KGR. H 1986, 485

28

- 15 schwarzweisse Xylographien St. Moritz und Umgebung 1895, von J. Weber. In Broschüre Europäische Wanderbilder Nr. 236.237 St. Moritz-Bad.
H 1986, 524/1.11.13.14.22.24-26.28.30.35.37.38.40.42
- Villa Planta in St. Moritz. Kupferdruck nach Photo. Um 1900. In Broschüre. H 1986, 527/18
- Pension Faller in St. Moritz 1842. Farblitho von J. J. Hofer. E: KGR. H 1986, 531
- St. Peter
- St. Peter. Chromolitho von Ernst Emil Schlatter um 1920. In Mappe. H 1986, 101/6
- Sumvitg
- 20 Dans l'Oberland Grison. Schwarzweisse Xylographie von Th. v. Eckenbrecher um 1865. E: KGR.
H 1986, 481
- Das Tenigerbad im Val Sömvi. Schwarzweisse Xylographie von Heinrich Zeller um 1874. E: KGR.
H 1986, 489
- Susch
- Hotel und Pension Schweizerhof. Schwarzweisse Zinklitho um 1890. E: KGR. H 1986, 490
- Hotel Schweizerhof. Schwarzweisse Zinklithographie um 1890. E: KGR. H 1986, 491
- Tarasp
- Village et Château de Tarasp. Chromolithographie um 1890. E: KGR. H 1986, 195
- Thusis/Viamala
- Klus. In Reticien auf der Strass in Italien. Schwarzweisse Kupfer/Radierung 1754. E: KGR.
H 1986, 119
- Via Mala, in Bündten. Schwarzweisse Radierung von Ludwig Hess 1791. E: KGR. H 1986, 487
- Schwarzweisse Xylographie der Viamala um 1895. Zeichnung von J. Scotti. Auf Sammelblatt.
H 1986, 529/1
- Tiefencastel
- Tiefenkaasel. Photo schwarzweiss um 1900. G: P. Wüst. H 1986, 94
- Trin/Dorf
- Trins. Schwarzweisse Photo-Postkarte von Gusy & Seuchter Flims 1917. G: Nachlass F. Engi.
H 1986, 365
- Tschiertschen
- Pension Engi-Lorenz. Schwarzweisse Photo-Postkarte um 1905. G: Nachlass F. Engi. H 1986, 373
- Tschiertschen mit Weiss- und Rothorn. Handkolorierte Photo-Postkarte von R. Reisinger 1911.
G: Nachlass F. Engi. H 1986, 374
- Pension Kurhaus Tschiertschen. Schwarzweisse Photo-Postkarte von Orell Füssli 1914. G: Nachlass
F. Engi. H 1986, 375
- Tschiertschen mit Alpstein und Gürgaletsch. Schwarzweisse Photo-Postkarte. G: Nachlass F. Engi.
H 1986, 376
- Tschiertschen, Pension Brüesch. Kolorierte Photo-Postkarte von C. Künzli 1914. G: Nachlass
F. Engi. H 1986, 377
- Tschiertschen-Dorf. Kolorierte Photo-Postkarte von R. Reisinger 1916. G: Nachlass F. Engi.
H 1986, 378
- Blick auf die Kirche. Schwarzweisse Photo-Postkarte. G: Nachlass F. Engi. H 1986, 379
- Tujetsch
- Schwarzweisse Xylographie des Oberalppasses um 1895. Zeichnung von J. Scotti. Auf Sammel-
blatt. H 1986, 529/13
- Valendas/Carrera
- Bei Versam – Carrära. Schwarzweisser Kupferdruck von J. M. Steiger 1893. E: KGR. H 1986, 99

Vals-Platz

Vals-Platz mit Kurhaus. Schwarzweisse Xylographie, gedruckt von Orell Füssli um 1890. E: KGR. H 1986, 215

Schweiz und Ausland

Inselhotel Konstanz. Photo schwarzweiss um 1900. G: P. Wüst. H 1986, 105

Andermatt, mit Blick auf die Oberalpstrasse. Photo schwarzweiss um 1900. G: P. Wüst. H 1986, 106

Topographische Karten

Der Obere oder Graue Bund mit der Freyherrschaft Haldenstein. Kolorierter Kupferstich von Anton Friedrich v. Büsching um 1780. E: KGR. H 1986, 104

Les Suisses et les Grisons, avec leurs Allies et leurs Sujets. Kolorierter Kupferstich von Robert de Vaugondy 1795. E: KGR. H 1986, 146

Partie des Grisons du haut Rheintal et ses frontières. Kolorierter Kupferstich von J. H. Weiss 1798. E: KGR. H 1986, 530

Populäre Graphik

Wandschmuck

Erinnerung an die Konfirmation. Lichtdruck von J. R. Wehle 1908. Aus Tschierschen. G: Nachlass F. Engi. H 1986, 405

Erinnerung an die Konfirmation. Kolorierter Buchdruck und Handschrift 1905. Aus Tschierschen. G: Nachlass F. Engi. H 1986, 410

Erinnerung an die Konfirmation. Chromolitho und Handschrift, gedruckt von Gebr. Obpacher 1880. Aus Chur. G: M. Zandralli. H 1986, 512

Hochzeiterinnerung. Photo von schwarzweissem Buchdruck von Giuseppe Bisazzi und Federico Raimondi 1788. Aus Celerina. G: F. Dreyfuss. H 1986, 480

Die Insel der Toten. Photogravure von Bruckmann nach Ölbild von Böcklin. Aus Tschierschen. G: Nachlass F. Engi. H 1986, 402

Am Grabe der seligen Maria Engi. Schwarzweisse Litho und Handschrift, lith. von J. H. Neeb 1859. Aus Tschierschen. G: Nachlass F. Engi. H 1986, 407

Denkmal für das selig in Gott ruhende Medchen Maria Engi. Schwarzweisse Litho und Handschrift 1859. Aus Tschierschen. G: Nachlass F. Engi. H 1986, 408

Zum Andenken an Friedrich Piet. Schwarzweisse Litho und Handschrift 1871. Aus Tschierschen. G: Nachlass F. Engi. H 1986, 409

Kinder bringen der Grossmutter Geschenke. Ölfarbendruck. Aus Tschierschen. G: Nachlass F. Engi. H 1986, 403

Familie am Tisch. Ölfarbendruck. Aus Tschierschen. G: Nachlass F. Engi. H 1986, 404

Freundschaftsgraphik

3 Alumbildchen um 1850. Schablonenkolorierte Lithos mit den Titeln: Gebet, Hoffnung, Wiedersehen. Aus Andeer. G: H. Coray. H 1986, 45.46

Alumbildchen um 1840. Kolorierter Holzschnitt. Text: Die Wallfahrt hieniden sei lachend und leicht. Aus Andeer. G: H. Coray. H 1986, 47

Poesie-Album aus den Jahren 1909–1911 mit eingeklebten Chromolithos und handschriftlichen Sprüchen. Aus Tschierschen. G: Nachlass F. Engi. H 1986, 387

Liebesgedicht in italienischer Sprache: Ad Amabile Campagnari. Handschrift und Handzeichnung 1896. Aus Landquart. G: E. Ranzato. H 1986, 511

Freundschafts-Karte: Sei glücklich Freundin. Kolorierter Buchdruck. Altbestand. H 1986, 522

Zur Erinnerung an die heilige Taufe. Prägedruck, Stanzdruck und Handschrift 1870. Aus Andeer. G: H. Coray. H 1986, 43

Zur Erinnerung an die heilige Taufe. Prägedruck und Handschrift 1860. Aus Tschierschen. G: Nachlass F. Engi. H 1986, 406

Militaria

- 2 Patronentaschen aus Leder, Eidg. Ordonanz Modell 1931. G: Eidg. Zeughaus Chur. H 1986, 58
- 1 Paar lederne Militärschuhe mit Vibram-Gummi-sohlen. Um 1940. Aus Chur. G: H. Erb. H 1986, 124
- 1 lederne Kartentasche mit Schulterriemen. Dat. 1937. Aus Chur. G: H. Erb. H 1986, 126
- Armee-Bürokiste Stab Inf Rgt 13, feldgrau gestrichen. Eidg. Ordonanz um 1930. Aus Chur. G: Nachlass Tierarzt W. Hosang. H 1986, 148
- 1 lederne Kartentasche mit Schulterriemen. Dat. 1932. Aus Chur. G: Nachlass Tierarzt W. Hosang. H 1986, 234
- 1 lederne Sanitätstasche mit Schulterriemen. Dat. 1941. Aus Chur. G: Nachlass Tierarzt W. Hosang. H 1986, 235
- Ordonanz-Ledergürtel für Offiziere. Aluminiumschnalle mit Doppeldorn. Aus Chur. G: Nachlass Tierarzt W. Hosang. H 1986, 236
- Ordonanz-Degenbandelier aus braunem Leder und Aluminiumkette. Aus Chur. G: Nachlass Tierarzt W. Hosang. H 1986, 159
- Ordonanz-Degenbandelier aus braunem Leder. Dat. 1932. Aus Chur. G: Nachlass Tierarzt W. Hosang. H 1986, 237
- Ordonanz-Lederetui, unbekannte Verwendung. Aus Chur. G: Nachlass Tierarzt W. Hosang. H 1986, 238
- Erkennungsmarke 1943 aus Plastik für Werner Hermann Hosang. Aus Chur. G: Nachlass Tierarzt W. Hosang. H 1986, 246
- Waffenrock für Infanterie-Soldaten, Eidg. Ordonanz 1914. Feldgrauer Wollstoff. G: Eidg. Zeughaus Chur. H 1986, 258
- Uniformhose, Eidg. Ordonanz 1914. Feldgrauer Wollstoff. G: Eidg. Zeughaus Chur. H 1986, 259
- Policemütze, Eidg. Ordonanz 1914. Feldgrauer Wollstoff. G: Eidg. Zeughaus Chur. H 1986, 260
- Waffenrock für Funker-Soldaten, Eidg. Ordonanz 1940. Feldgrauer Wollstoff. G: Eidg. Zeughaus Chur. H 1986, 261
- Waffenrock, Eidg. Ordonanz 1949. Feldgrauer Wollstoff. G: Eidg. Zeughaus Chur. H 1986, 262
- Uniformhose, Eidg. Ordonanz 1949. Feldgrauer Wollstoff. G: Eidg. Zeughaus Chur. H 1986, 263
- Policemütze, Eidg. Ordonanz 1949. Feldgrauer Wollstoff. G: Eidg. Zeughaus Chur. H 1986, 264
- 1 Paar Achselnummern, Bat 242 1. Kp. G: Eidg. Zeughaus Chur. H 1986, 265
- 1 Paar Achselnummern, Bat 242 2. Kp. G: Eidg. Zeughaus Chur. H 1986, 266
- 1 Paar Achselnummern, Bat 242 3. Kp. G: Eidg. Zeughaus Chur. H 1986, 267
- 1 Paar Achselnummern, Bat 148 3. Kp. G: Eidg. Zeughaus Chur. H 1986, 268
- Schweiz. Armee-Auszeichnung: Hochgebirgsabzeichen aus goldfarbenem Metall. G: Eidg. Zeughaus Chur. H 1986, 269
- Schweiz. Armee-Auszeichnung: Schützenabzeichen, aus Bronze. G: Eidg. Zeughaus Chur. H 1986, 270
- Schweiz. Armee-Auszeichnung: Scharfschützenabzeichen, aus Bronze. G: Eidg. Zeughaus Chur. H 1986, 271
- Schweiz. Armee-Auszeichnung: Pistolenabzeichen, aus Bronze. G: Eidg. Zeughaus Chur. H 1986, 272
- Schweiz. Armee-Auszeichnung: Sportabzeichen Stufe 1, aus Bronze. G: Eidg. Zeughaus Chur. H 1986, 273
- Schweiz. Armee-Auszeichnung: Sportabzeichen Stufe 3, aus Bronze. G: Eidg. Zeughaus Chur. H 1986, 274
- Schweiz. Armee-Auszeichnung: Richterabzeichen, aus Bronze. G: Eidg. Zeughaus Chur. H 1986, 275
- Schweiz. Armee-Auszeichnung: Wasserfahrerabzeichen, aus Bronze. G: Eidg. Zeughaus Chur. H 1986, 276
- Schweiz. Armee-Auszeichnung: Brieftaubenabzeichen, aus Bronze. G: Eidg. Zeughaus Chur. H 1986, 277

Schweiz. Armee-Auszeichnung: Warndienstabzeichen, aus Bronze. G: Eidg. Zeughaus Chur.
H 1986, 278

Schweiz. Armee-Auszeichnung: Fürsorgedienstabzeichen, aus Bronze. G: Eidg. Zeughaus Chur.
H 1986, 279

Schweiz. Armee-Auszeichnung: Feldpostabzeichen, aus Bronze. G: Eidg. Zeughaus Chur.
H 1986, 280

Schweiz. Armee-Auszeichnung: Fliegerbeobachtungsabzeichen, aus Bronze. G: Eidg. Zeughaus Chur.
H 1986, 281

Schweiz. Armee-Auszeichnung: Luftbeobachterabzeichen, aus Bronze. G: Eidg. Zeughaus Chur.
H 1986, 282

Schweiz. Armee-Auszeichnung: Motorfahrerabzeichen, aus Bronze. G: Eidg. Zeughaus Chur.
H 1986, 283

Schweiz. Armee-Auszeichnung: Panzernahabwehrabzeichen, aus Bronze. G: Eidg. Zeughaus Chur.
H 1986, 284

Schweiz. Armee-Auszeichnung: Versorgungsabzeichen, aus Bronze. G: Eidg. Zeughaus Chur.
H 1986, 285

Schweiz. Armee-Auszeichnung: Küchenpersonalabzeichen, aus Bronze. G: Eidg. Zeughaus Chur.
H 1986, 286

Schweiz. Armee-Auszeichnung: Fouriergehilfenabzeichen, aus Bronze. G: Eidg. Zeughaus Chur.
H 1986, 287

Schweiz. Armee-Auszeichnung: Handwerkerabzeichen, aus Bronze. G: Eidg. Zeughaus Chur.
H 1986, 288

Schweiz. Armee-Auszeichnung: Maschinistenabzeichen, aus Bronze. G: Eidg. Zeughaus Chur.
H 1986, 289

Schweiz. Armee-Auszeichnung: Bergungsabzeichen, aus Bronze. G: Eidg. Zeughaus Chur.
H 1986, 290

Schweiz. Armee-Auszeichnung: Atemschutzgeräteträgerabzeichen, aus Bronze. G: Eidg. Zeughaus Chur.
H 1986, 291

Schweiz. Armee-Auszeichnung: Nachrichtenabzeichen, aus Bronze. G: Eidg. Zeughaus Chur.
H 1986, 292

Schweiz. Armee-Auszeichnung: AC Auszeichnung, aus Bronze. G: Eidg. Zeughaus Chur.
H 1986, 293

Schweiz. Armee-Auszeichnung: Abzeichen für administrativen Dienst, aus Bronze. G: Eidg. Zeughaus Chur. H 1986, 294

Schweiz. Armee-Auszeichnung: Schützenabzeichen, aus Bronze. G: Eidg. Zeughaus Chur.
H 1986, 295

Schweiz. Armee-Auszeichnung: Scharfschützenabzeichen, aus Bronze. G: Eidg. Zeughaus Chur.
H 1986, 296

Schweiz. Armee-Auszeichnung: Pistolenabzeichen, aus Bronze. G: Eidg. Zeughaus Chur.
H 1986, 297

Schweiz. Armee-Auszeichnung: Hochgebirgsabzeichen, aus Bronze. G: Eidg. Zeughaus Chur.
H 1986, 298

Schweiz. Armee-Auszeichnung: Sportabzeichen Stufe 1, aus Bronze. G: Eidg. Zeughaus Chur.
H 1986, 299

Schweiz. Armee-Auszeichnung: Sportabzeichen Stufe 2, aus Bronze. G: Eidg. Zeughaus Chur.
H 1986, 300

Schweiz. Armee-Auszeichnung: Sportabzeichen Stufe 3, aus Bronze. G: Eidg. Zeughaus Chur.
H 1986, 301

Schweiz. Armee-Auszeichnung: Einzelkampfabzeichen, aus Bronze. G: Eidg. Zeughaus Chur.
H 1986, 302

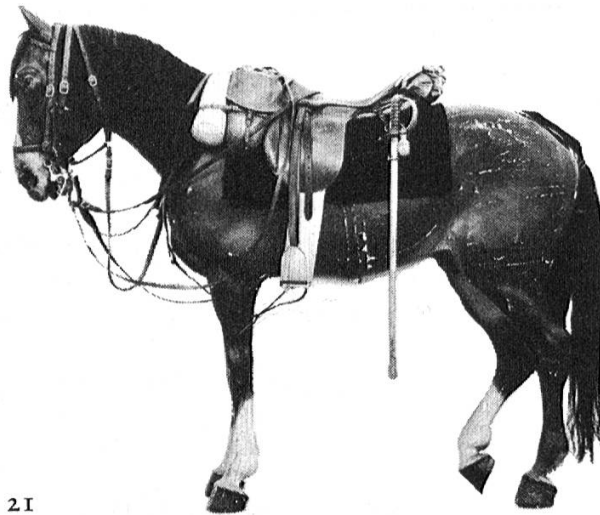
Schweiz. Armee-Auszeichnung: Mitrailleurbzeichen, aus Bronze. G: Eidg. Zeughaus Chur.
H 1986, 303

Schweiz. Armee-Auszeichnung: Richterabzeichen, aus Bronze. G: Eidg. Zeughaus Chur.
H 1986, 304

- Schweiz. Armee-Auszeichnung: Trainabzeichen, aus Bronze. G: Eidg. Zeughaus Chur. H 1986, 305
- Schweiz. Armee-Auszeichnung: Panzerfahrerabzeichen, aus Bronze. G: Eidg. Zeughaus Chur. H 1986, 306
- Schweiz. Armee-Auszeichnung: Abzeichen für Schützenpanzerbesatzung, aus Bronze. G: Eidg. Zeughaus Chur. H 1986, 307
- Schweiz. Armee-Auszeichnung: Strassenpolizeiabzeichen, aus Bronze. G: Eidg. Zeughaus Chur. H 1986, 308
- Schweiz. Armee-Auszeichnung: Vermesserabzeichen, aus Bronze. G: Eidg. Zeughaus Chur. H 1986, 309
- Schweiz. Armee-Auszeichnung: Radarorterabzeichen, aus Bronze. G: Eidg. Zeughaus Chur. H 1986, 310
- Schweiz. Armee-Auszeichnung: Lawinendienstabzeichen, aus Bronze. G: Eidg. Zeughaus Chur. H 1986, 311
- Schweiz. Armee-Auszeichnung: Hundeführerabzeichen, aus Bronze. G: Eidg. Zeughaus Chur. H 1986, 312
- Schweiz. Armee-Auszeichnung: Genieabzeichen, aus Bronze. G: Eidg. Zeughaus Chur. H 1986, 313
- Schweiz. Armee-Auszeichnung: Wasserfahrerabzeichen, aus Bronze. G: Eidg. Zeughaus Chur. H 1986, 314
- Schweiz. Armee-Auszeichnung: Baumaschinenführerabzeichen, aus Bronze. G: Eidg. Zeughaus Chur. H 1986, 315
- Schweiz. Armee-Auszeichnung: Übermittlungsabzeichen, aus Bronze. G: Eidg. Zeughaus Chur. H 1986, 316
- Schweiz. Armee-Auszeichnung: Sanitätsabzeichen, aus Bronze. G: Eidg. Zeughaus Chur. H 1986, 317
- Schweiz. Armee-Auszeichnung: Hufschmiedabzeichen, aus Bronze. G: Eidg. Zeughaus Chur. H 1986, 318
- Schweiz. Armee-Auszeichnung: Werksicherheits-/Werkschutzabzeichen, aus Bronze. G: Eidg. Zeughaus Chur. H 1986, 319
- Schweiz. Armee-Auszeichnung: Kameradenhilfeabzeichen, aus Bronze. G: Eidg. Zeughaus Chur. H 1986, 320
- Schweiz. Armee-Auszeichnung: Schützenabzeichen, alt, aus goldfarbenem Blech. Aus Chur. G: H. Conrad. H 1986, 321
- Schweiz. Armee-Auszeichnung: Scharfschützenabzeichen, alt, aus goldfarbenem Metall. Aus Chur. G: H. Conrad. H 1986, 322

Graphik

- Entlassungsurkunde 1792 aus französischen Diensten für B. Köhl, Feldweibel aus Chur. E: KGR. H 1986, 4
- Anerkennungskarte für Militärpatrouillenlauf, gedruckt durch Engadin Press Samedan 1915, in Buchdruck und Handschrift. Aus Arosa. G: K. Schmid. H 1986, 68
- Dienstabschied 1945 in farbigem Offset-Druck. Aus Arosa. G: K. Schmid. H 1986, 69
- Anerkennungskarte für gute Leistungen im Schiessen, gedruckt durch Kunstanstalt LIPS Bern 1912, in Chromolitho, Buchdruck und Handschrift. Aus Arosa. G: K. Schmid. H 1986, 70
- Anerkennungskarte für gute Leistungen im Schiessen, gedruckt durch Kunstanstalt LIPS Bern 1918, in Chromolitho, Buchdruck und Handschrift. Aus Arosa. G: K. Schmid. H 1986, 71
- Anerkennungskarte für Militärwettläufe, gedruckt durch Hofer & Co. Zürich 1920, in farbigem Buchdruck und Handschrift. Aus Arosa. G: K. Schmid. H 1986, 72
- Ehrenmeldung für gute Leistungen im Schiessen, gedruckt durch Orell Füssli Zürich 1916, in schwarzweisser Litho, Buchdruck und Handschrift. Aus Arosa. G: K. Schmid. H 1986, 73
- Anerkennungskarte für Militärwettläufe 1922. Chromolitho, Buchdruck und Handschrift. Aus Arosa. G: K. Schmid. H 1986, 74
- Brigadestab der Geb Br 12. Photo schwarzweiss von Salzborn Chur 1944. Aus Chur. G: Kantonsgericht Graubünden. H 1986, 173



21

Erinnerung an die Unteroffizierschule 1929. Photo schwarzweiss und Stickerei auf Papier. Aus Chur. G: J. Fravi. H 1986, 219

Armee-Reglement 1926 für Säumer- und Traintruppen. Broschüre. G: Nachlass Tierarzt W. Hosang. H 1986, 233

Erinnerung an die Mobilisation 1914. Chromolitho von J. Courvoisier 1916. Aus Chur. G: F. Hosang. H 1986, 326

Erinnerung an die Mobilisation 1914. Chromolitho von J. Courvoisier 1916. Aus Chur. G: F. Hosang. H 1986, 327

Anerkennungskarte für gute Leistungen im Schiessen 1915. Buchdruck, teilweise farbig und Handschrift. Aus Tschierschen. G: Nachlass F. Engi. H 1986, 382

Anerkennungskarte 1918 für gute Leistungen im Schiessen. Chromolitho. Aus Tschierschen. G: Nachlass F. Engi. H 1986, 383

Anerkennungskarte für geleisteten Militärdienst 1939–1945. Farbiger Buchdruck von Traffolet. Aus Tschierschen. G: Nachlass F. Engi. H 1986, 384

Anerkennungs-Urkunde für geleisteten Militärdienst 1911–1916. Chromolitho von Ernst und Handschrift. Aus Tschierschen. G: Nachlass F. Engi. H 1986, 385

Anerkennungskarte für geleisteten Militärdienst 1914–1918. Chromolitho von M. Dos und Handschrift. Aus Tschierschen. G: Nachlass F. Engi. H 1986, 386

Möbel

Arvenwiege, dat. 1777. Gestrichenes Holz, Kassettendekor auf allen Seiten, wegklappbares Dachgestell, Initialen. Aus Celerina. E: KGR. H 1986, 122

Barocke Kastentruhe in Fichtenholz. Front durch Profilleisten in verschiedene Flächen aufgeteilt. Altbestand. H 1986, 517

Bündner Arvenschrank um 1800. Ausladender Profilkranz und profilierte Kassetten auf den Türen. E: KGR. H 1986, 528

Modelle

21 Modell eines Reitpferdes in Holz und Gips. Nach der Natur bemalt, gesattelt und gezäumt. Um 1930. Aus Chur. E: KGR. H 1986, 147

Musikinstrumente

Alphorn aus Eisenblech. Gestrecktes konisches Rohr mit kleinem Schallbecher. Aus Domat/Ems. G: K. Schmid. H 1986, 5

2 Schallplatten mit Otto Barblans Musik zum Calvenfestspiel 1899. Ausführende: Ligia Grischa Ilanz und Bündner Singkreis Chur 1983. G: OK Eidg. Schützenfest 1985 Chur. H 1986, 15
Musik-Kassette mit Otto Barblans Musik zum Calvenfestspiel 1899. Ausführende: Ligia Grischa Ilanz und Bündner Singkreis Chur 1983. G: OK Eidg. Schützenfest 1985 Chur. H 1986, 16
Programm eines Lieder- und Klavierkonzertes im Neuen Hotel Steinbock, Chur 18. März 1902. Druck H. Fiebig Chur. G: K. Schmid. H 1986, 64

Philatelie

Sondermarke 2000 Jahre Römisch Chur von Eugen und Max Lenz. Druck: Courvoisier SA, La Chaux-de-Fonds. Auf Erstragsbriefumschlag 11. 2. 1986. G: KPD Chur. H 1986, 14
Gedenkmarke zum 100. Geburtstag von Karl Bickel. Auf Gedenk-Briefumschlag 13. 2. 1986. G: H. Moser. H 1986, 85

Plastiken

Haus-Madonna mit Jesuskind im Arm. Vollplastik aus Lindenholz geschnitzt und gefasst. Aus Obervaz. G: G. Cantieni. H 1986, 535

Schreiben und Lesen

Rechenbuch fürs Rechnen mit gemeinen Brüchen. Druck B. Braun Chur 1885. Altbestand. H 1986, 328
Schulphoto der Gesamtschule Tschierschen 1902. G: Nachlass F. Engi. H 1986, 381
Zeugnisbüchlein der Ursula Engi Tschierschen 1911. Handschrift und Druck durch B. Brauns Erben Chur. G: Nachlass F. Engi. H 1986, 388
Zeugnisbüchlein des Friedrich Engi Tschierschen 1906. Handschrift und Druck durch B. Brauns Erben Chur. G: Nachlass F. Engi. H 1986, 389
Katechismus der christlichen Religionslehre. Druck: Senti & Hummel Chur 1860. Aus Tschierschen. G: Nachlass F. Engi. H 1986, 392
Aufgaben zur Übung im mündlichen und schriftlichen Sprachausdruck. Druck F. Schulthess Zürich 1885. Aus Tschierschen. G: Nachlass F. Engi. H 1986, 393
Lesebuch VI. Schuljahr für die deutschen Primarschulen des Kantons Graubünden. Druck: H. Fiebig Chur 1897. Aus Tschierschen. G: Nachlass F. Engi. H 1986, 394
Lesebuch 2. Schuljahr für die deutschen Primarschulen des Kantons Graubünden. Druck: Sprecher, Vieli & Hornauer Chur 1895. Aus Tschierschen. G: Nachlass F. Engi. H 1986, 395
Lesebuch IV. Schuljahr für die deutschen Primarschulen des Kantons Graubünden. Druck: Aktienbuchdruckerei Chur 1896. Aus Tschierschen. G: Nachlass F. Engi. H 1986, 396
Lesebuch 1. Schuljahr für die deutschen Primarschulen des Kantons Graubünden. Druck: AG Bündner Tagblatt Chur 1897. Aus Tschierschen. G: Nachlass F. Engi. H 1986, 397
Übungen für Schulen zum Lesenlernen verschiedener Handschriften. Druck: F. Gsell Chur 1851 und Grubenmann Chur 1836. 2 Broschüren. Aus Tschierschen. G: Nachlass F. Engi. H 1986, 398.399
Übungsaufgaben fürs Rechnen mit gemeinen Brüchen. Druck Manatschal Ebner & Co. Chur 1893. Aus Tschierschen. G: Nachlass F. Engi. H 1986, 400
Übungsaufgaben fürs Rechnen im unbegrenzten Zahlenraum. Druck: Sprecher, Vieli & Hornauer Chur 1894. Aus Tschierschen. G: Nachlass F. Engi. H 1986, 401
Wortlehre und Religionsunterricht. In deutscher Kurrentschrift beschriebenes Schulheft 1866. Aus Tschierschen. G: Nachlass F. Engi. H 1986, 413
Brief-Entwürfe und Aufsätze. In deutscher Kurrentschrift beschriebenes Schulheft 1901. Aus Tschierschen. G: Nachlass F. Engi. H 1986, 414

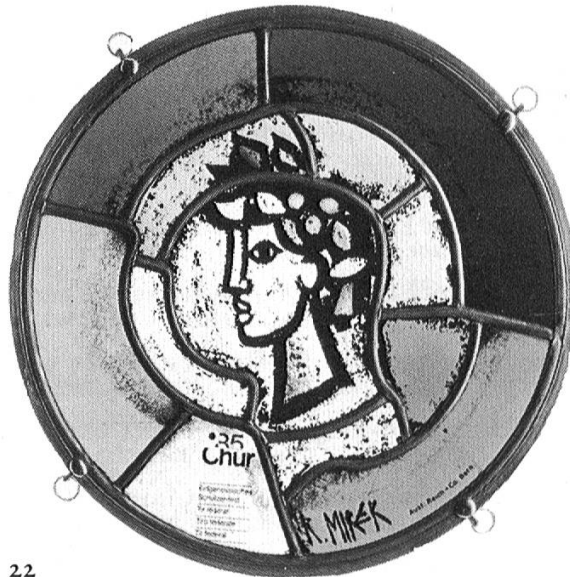
Spielzeug und Spiele

18 Tarockkarten in österreichischen Farben. Um 1860. Aus Andeer. G: H. Coray. H 1986, 44
Aus Eschenholz hergestellte Spielkuh. Um 1900. Aus Furna. E: KGR. H 1986, 121

Dreirädriges Spielzeugpferd aus Esche und Fichte. Um 1900. Aus Fideris. E: KGR. H 1986, 323
 Puppenbuffet aus Fichte. Um 1900. Aus Davos. E: KGR. H 1986, 415
 4 Puppenstühle aus Fichte. Um 1900. Aus Davos. E: KGR. H 1986, 416.417.419.420
 4 Puppenschüsseln aus Keramik. Um 1900. Aus Davos. E: KGR. H 1986, 433.452.462.463
 6 Spielteller aus Keramik. Um 1900. Aus Davos. E: KGR. H 1986, 434.456-460
 2 Spiel-Milchkrüge aus Keramik. Um 1900. Aus Davos. E: KGR. H 1986, 447.451
 2 Spiel-Kaffeekrüge aus Keramik. Um 1900. Aus Davos. E: KGR. H 1986, 442.450
 Spielzeug-Platte aus Aluminium. 1. Hälfte 20. Jh. Aus Davos. E: KGR. H 1986, 441
 3 Puppen-Platten aus Keramik. Um 1900. Aus Davos. E: KGR. H 1986, 454.455.461
 4 Spieltassen aus Keramik. 1. Hälfte 20. Jh. Aus Davos. E: KGR. H 1986, 443-446
 Spielpfanne aus Aluminium. 1. Hälfte 20. Jh. Aus Davos. E: KGR. H 1986, 435
 2 Spiel-Pfannendeckel aus Aluminium. 1. Hälfte 20. Jh. Aus Davos. E: KGR. H 1986, 438.439
 Spiel-Salzgefäß aus Keramik. Um 1900. Aus Davos. E: KGR. H 1986, 432
 Spiel-Salzgefäß aus Fichte. Um 1900. Aus Davos. E: KGR. H 1986, 426
 Puppen-Krippe aus Fichte. Um 1900. Aus Davos. E: KGR. H 1986, 418
 Puppen-Waschkommode aus Fichte. Um 1900. Aus Davos. E: KGR. H 1986, 421
 Puppen-Rüstisch aus Fichte. Um 1900. Aus Davos. E: KGR. H 1986, 422
 Puppen-Schubladenkästchen aus Fichte. Um 1900. Aus Davos. E: KGR. H 1986, 423
 Puppen-Wandtablar aus Fichte. Um 1900. Aus Davos. E: KGR. H 1986, 424
 Puppen-Kinderbett aus Fichte. Um 1900. Aus Davos. E: KGR. H 1986, 425
 Puppen-Küchenbank aus Fichte. Um 1900. Aus Davos. E: KGR. H 1986, 427
 Puppen-Mehlgefäß aus Keramik. Um 1900. Aus Davos. E: KGR. H 1986, 431
 Puppen-Wärmehaube aus Aluminium. 1. Hälfte 20. Jh. Aus Davos. E: KGR. H 1986, 448
 Puppen-Steinguttopf. Um 1900. Aus Davos. E: KGR. H 1986, 449
 Puppen-Saucière mit Platte, aus Keramik. Um 1900. Aus Davos. E: KGR. H 1986, 453
 Spiel-Besteckgitter aus Blech und Draht. 1. Hälfte 20. Jh. Aus Davos. E: KGR. H 1986, 428
 Spiel-Fleischhammer aus Linde. 1. Hälfte 20. Jh. Aus Davos. E: KGR. H 1986, 429
 Spiel-Kartoffelstößel aus Linde. 1. Hälfte 20. Jh. Aus Davos. E: KGR. H 1986, 430
 Spiel-Bratentopf aus Gusseisen. 1. Hälfte 20. Jh. Aus Davos. E: KGR. H 1986, 436
 Spiel-Salatsieb aus Aluminium. 1. Hälfte 20. Jh. Aus Davos. E: KGR. H 1986, 437
 Spiel-Fruchtpresse aus Blech. 1. Hälfte 20. Jh. Aus Davos. E: KGR. H 1986, 440

Sport

1 Paar Skischuhe aus braunem Leder. Um 1950. Aus Chur. G: H. Erb. H 1986, 125
 1 Paar Skistöcke aus Aluminium mit Ledergriff. Um 1960. Aus Chur. G: H. Erb. H 1986, 127
 1 Paar Metall-Ski Marke Silvretta. Um 1960. Aus Chur. G: H. Erb. H 1986, 128
 3 Bestandteile zur Umwandlung der Skis in einen Rettungsschlitten, aus Esche und Messing. Mitte 20. Jh. Aus Chur. G: H. Erb. H 1986, 129.130
 Aufschraubbare Ersatz-Spitze für Skis, aus Aluminium. Mitte 20. Jh. Aus Chur. G: H. Erb. H 1986, 131
 Teil einer Alpina-Skibindung aus Leder und Eisen. Um 1930. Aus Chur. G: H. Erb. H 1986, 132
 Schneeteller eines Skistockes, aus Bambus, Leder und Metall. Um 1930. Aus Chur. G: H. Erb. H 1986, 133
 1 Paar Steigfelle aus Fellimitation. Um 1930. Aus Chur. G: H. Erb. H 1986, 134
 Aluminium-Wachsspachtel Marke Fritsch. Um 1930. Aus Chur. G: H. Erb. H 1986, 135
 Lawinenschnur aus gezopferten Hanffasern. Um 1930. Aus Chur. G: H. Erb. H 1986, 136
 Skiwachs Graphit-Parafin für kalten Schnee. Um 1930. Aus Chur. G: H. Erb. H 1986, 137
 Gletscherpickel aus Esche und Eisen. Mitte 20. Jh. Aus Chur. G: P. Foppa. H 1986, 212



22

1 Paar finnische Jagdski aus Esche. 19. Jh. Aus Chur. G: P. Foppa. H 1986, 213

4 Zehnkampfsteine aus Sandstein. Mitte 20. Jh. Aus Chur. G: O. Urech. H 1986, 251-254

Graphik

Schwarzweiss-Photo einer Skifahrergruppe. Dat. 1917. Aus Arosa. G: K. Schmid. H 1986, 80

Schwarzweiss-Photo des OK Eidg. Schützenfest 1949 Chur, von Salzborn Chur. G: Kantonsgericht Graubünden. H 1986, 174

Schwarzweiss-Photo der Veteranen des Kantonalturfestes Ilanz um 1930, von Salzborn Chur. G: Kantonsgericht Graubünden. H 1986, 175

Schwarzweiss-Photo der Teilnehmer am Calven Schiessen 17. Mai 1931, von Salzborn Chur. G: Kantonsgericht Graubünden. H 1986, 181

Schwarzweiss-Photo des OK des Nordostschweizerischen Schwingfestes in Chur 1903, von Lienhard & Salzborn Chur. G: Kantonsgericht Graubünden. H 1986, 184

Sportauszeichnungen

Holzteller. Auszeichnung des Eidg. Schützenfestes 1985 Chur. G: OK Eidg. Schützenfest. H 1986, 17

Zinnteller. Auszeichnung des Eidg. Schützenfestes 1985 Chur. G: OK Eidg. Schützenfest. H 1986, 18

Bronze-Plakette. Auszeichnung des Eidg. Schützenfestes 1985 Chur. G: OK Eidg. Schützenfest. H 1986, 19

22 Buntglasscheibe von R. Mirer. Auszeichnung des Eidg. Schützenfestes 1985 Chur. G: OK Eidg. Schützenfest. H 1986, 20

Keramik-Wandteller mit Merianstich. Auszeichnung des Eidg. Schützenfestes 1985 Chur. G: OK Eidg. Schützenfest. H 1986, 21

Buntglasscheibe mit Steinbock. Auszeichnung des Eidg. Schützenfestes 1985 Chur. G: OK Eidg. Schützenfest. H 1986, 22

Silberlöffel. Auszeichnung des Eidg. Schützenfestes 1985 Chur. G: OK Eidg. Schützenfest. H 1986, 23

Bergkristall auf Holzsockel. Auszeichnung des Eidg. Schützenfestes 1985 Chur. G: OK Eidg. Schützenfest. H 1986, 24

Cartoons von Günther Ursch. Auszeichnung des Eidg. Schützenfestes 1985 Chur. G: OK Eidg. Schützenfest. H 1986, 25

Tischset und Serviette 1er. Auszeichnung des Eidg. Schützenfestes 1985 Chur. G: OK Eidg. Schützenfest. H 1986, 26

Tischset und Servietten zer. Auszeichnung des Eidg. Schützenfestes 1985 Chur. G: OK Eidg. Schützenfest. H 1986, 27

6 Veltliner-Gläser. Auszeichnung des Eidg. Schützenfestes 1985 Chur. G: OK Eidg. Schützenfest. H 1986, 28

Bündner Zinnbecher. Auszeichnung des Eidg. Schützenfestes 1985 Chur. G: OK Eidg. Schützenfest. H 1986, 29

Runder Zinnbecher. Auszeichnung des Eidg. Schützenfestes 1985 Chur. G: OK Eidg. Schützenfest. H 1986, 30

Runder Zinnbecher. Auszeichnung des Eidg. Schützenfestes 1985 Chur. G: OK Eidg. Schützenfest. H 1986, 31

Bündner Kirschkanne. Auszeichnung des Eidg. Schützenfestes 1985 Chur. G: OK Eidg. Schützenfest. H 1986, 32

Schnabel-Stize aus Zinn. Auszeichnung des Eidg. Schützenfestes 1985 Chur. G: OK Eidg. Schützenfest. H 1986, 33

Zinn-Stize. Auszeichnung des Eidg. Schützenfestes 1985 Chur. G: OK Eidg. Schützenfest. H 1986, 34

Churer Kranzkanne aus Zinn. Auszeichnung des Eidg. Schützenfestes 1985 Chur. G: OK Eidg. Schützenfest. H 1986, 35

Seiden-Taschentuch. Erinnerungsgabe des Eidg. Schützenfestes 1949 Chur. G: L. Zollinger. H 1986, 54

Holzteller mit Porträt des Schützenweltmeisters Josias Hartmann. G: A. Walch. H 1986, 220

Steinbockgehörn. Geschenk der Bündner Regierung an Schützenweltmeister Josias Hartmann. G: A. Walch. H 1986, 224

Sportauszeichnungen/Graphik

Anerkennungskarte für gute Leistungen im Schiessen. Buchdruckerei Arosa AG. 1919. Aus Arosa. G: K. Schmid. H 1986, 75

Anerkennungskarte für gute Leistungen im Schiessen. Buchdruckerei Arosa AG. 1919. Aus Arosa. G: K. Schmid. H 1986, 76

Anerkennungskarte für gute Leistungen im Schiessen. Druck A. Niederhäuser Grenchen 1921. Aus Arosa. G: K. Schmid. H 1986, 77

Anerkennungskarte für gute Leistungen im Schiessen. Druck Orell Füssli Zürich. Aus Arosa. G: K. Schmid. H 1986, 78

Anerkennungskarte des Schweizerischen Skiverbandes. Schwarzweisse Litho nach Kohlezeichnung von Kromer 1920. Aus Arosa. G: K. Schmid. H 1986, 79

Schützendiplom des Nationalen Schützenfestes in Rom 1927. Chromolitho von Strada. Aus Chur. G: A. Walch. H 1986, 230

Diplom des internationalen Matcheschiessens in St. Gallen 1925. Buchdruck schwarzweiss. Aus Chur. G: A. Walch. H 1986, 231

Urkunde für Ehrenmitgliedschaft des Josias Hartmann. Chromolitho von A. Marsens Lausanne 1928. Aus Chur. G: A. Walch. H 1986, 232

Staat und Recht

Empfangschein für die Kantonssteuer 1868. Druck und Handschrift. Aus Chur. G: K. Schmid. H 1986, 61

Wirtschaftspatent 1920 für Restaurant Rüfe Trimmis. Druck und Handschrift. Aus Chur. G: K. Schmid. H 1986, 62

Schwarzweiss-Photo der Beamten des Finanz- und Militärdepartementes um 1920, von R. Salzborn Chur. G: Kantonsgericht Graubünden. H 1986, 183

Schwarzweiss-Photo der Revierförster Herrschaft/Fünf Dörfer von Lienhard & Salzborn Chur 1910. G: Kantonsgericht Graubünden. H 1986, 188

Textilien und Textilgeräte

Wandbehang für Seidenausstellung um 1920. Weisse Seide farbig bemalt. Aus Chur.

G: E. Ranzato. H 1986, 13

Zylinderförmiger Knäuelbehälter aus Blech und Karton. Aus Masein. G: O. Urech. H 1986, 508

Verkehr und Reise

Prospekt der Rhätischen Bahn, Linie Thusis–Chur–Landquart–Davos. Betriebseröffnung am 1. Juni 1896. Chromolitho gedruckt von Müller & Co. Aarau. E: KGR. H 1986, 103

5 Schwarzweiss-Photos Durchstich des Albulatunnels 1902, von A. Reinhardt Chur. Aus Chur. E: KGR. H 1986, 107–111

Anschnallsporn mit schwarzem Lederriemen. Aus Chur. G: Nachlass Tierarzt W. Hosang. H 1986, 239

2 Paar Anschnallsporen ohne Lederriemen. Aus Chur. G: Nachlass Tierarzt W. Hosang. H 1986, 240.241

1 Paar Anschnallsporen mit schwarzen Lederriemen. Aus Chur. G: Nachlass Tierarzt W. Hosang. H 1986, 242

Anschnallsporn ohne Lederriemen. Aus Chur. G: Nachlass Tierarzt W. Hosang. H 1986, 243

2 Absatzreifen aus vernickeltem Eisen. Aus Chur. G: Nachlass Tierarzt W. Hosang. H 1986, 244.245

Kartonschachtel mit 34 Hufeisenstollen. Aus Chur. G: Nachlass Tierarzt W. Hosang. H 1986, 247

Pferdemaulkorb aus Eisen, Leder und Messing. Dat. 1816. Stirnplatte aus Messing mit Initialen, Hauszeichen, Mühlrad und Jahreszahl. Aus Andeer. E: KGR. H 1986, 343

Pferdemaulkorb, 1. Hälfte 19. Jh. aus Eisen, Leder und Messing. Herzförmige Stirnplatte aus Messing mit Initialen. Aus Andeer. E: KGR. H 1986, 464

Reise-Toilette. Holzkiste mit Klappdeckel und Zinn-Einsatz. Altbestand. H 1986, 518

Reise-Toilette. Holzkiste mit Klappdeckel und Glas-Einsatz. Altbestand. H 1986, 519

Waffen

Karabiner Modell 1931 der Eidg. Waffenfabrik Bern. Aus Chur. G: Eidg. Zeughaus Chur. H 1986, 56

Bajonett mit Metallscheide und Ledertragschlaufe Modell 1931. Aus Chur. G: Eidg. Zeughaus Chur. H 1986, 57

Gewehrputzzeug Modell 1931, enthaltend: Gewehrfett, Putzschnur, Patronenlagerreiniger, Laufspiegel. Aus Chur. G: Eidg. Zeughaus Chur. H 1986, 59

Armee-Stahlhelm, dunkelgrau gespritzt, Modell 1931. Aus Chur. G: Eidg. Zeughaus Chur. H 1986, 60

Offiziersdegen der schweizerischen Armee, Modell 1899. Aus Chur. G: Nachlass Tierarzt W. Hosang. H 1986, 149

Pulverhorn. Abgeflachtes Kuhhorn mit gedrechseltem Hornausguss. Aus Chur. G: O. Urech. H 1986, 499