

Zeitschrift: Ski : Jahrbuch des Schweizerischen Ski-Verbandes = Annuaire de l'Association Suisse des Clubs de Ski

Band: 20 (1925)

Werbung

Nutzungsbedingungen

Die ETH-Bibliothek ist die Anbieterin der digitalisierten Zeitschriften. Sie besitzt keine Urheberrechte an den Zeitschriften und ist nicht verantwortlich für deren Inhalte. Die Rechte liegen in der Regel bei den Herausgebern beziehungsweise den externen Rechteinhabern. [Siehe Rechtliche Hinweise.](#)

Conditions d'utilisation

L'ETH Library est le fournisseur des revues numérisées. Elle ne détient aucun droit d'auteur sur les revues et n'est pas responsable de leur contenu. En règle générale, les droits sont détenus par les éditeurs ou les détenteurs de droits externes. [Voir Informations légales.](#)

Terms of use

The ETH Library is the provider of the digitised journals. It does not own any copyrights to the journals and is not responsible for their content. The rights usually lie with the publishers or the external rights holders. [See Legal notice.](#)

Download PDF: 19.10.2024

ETH-Bibliothek Zürich, E-Periodica, <https://www.e-periodica.ch>

Landes-Ausstellung 1914 Goldene Medaille

S K I



KATALOGE GRATIS

TH. BJÖRNSTAD & CO

SCHAUPLATZ-**BERN** TELEPHON:
11 GASSE 11 **BOLLW. 40.69**

J 2



Staub's

Sport-Geräte

SKI

Marken:

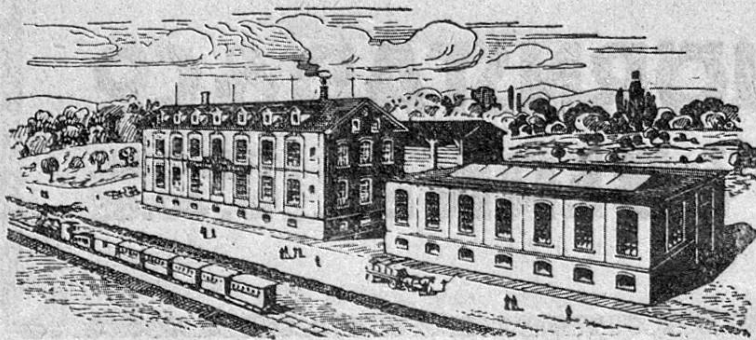
Tödi ~ Elite ~ Special

Schliffen, Bobsleigh, Stöcke,
Schneereifen etc.

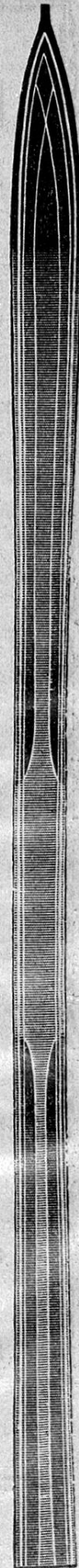
sind die besten

in Bezug auf Ausführung
und Qualität

J 1



Erhältlich
durch alle
Sport-
Geschäfte



IX. Sommerskirennen

auf dem

Jungfraujoch

3457 Meter über Meer

★

Juli

1926

★

Um das Berghaus Jungfraujoch
und im ausgedehnten Gebiet der
Gletscherströme zwischen Löt-
schen und Grimsel, findet der Ski-
tourist das ganze Jahr fährigen
Schnee und die bereitwillige
Hilfe der

Jungfraubahn

Telephon Nr. 25 Wengen



Ski- und Sport- Ausrüstungs-Gegenstände

*in anerkannt bester
Ausführung und Qualität
liefern*

R. & Ch. Ettinger

*in Davos-Platz
vormals R. Ettinger
Telephon 4.12*

**Eigene neu eingerichtete,
leistungsfähige Skifabrik
in Diessenhofen**

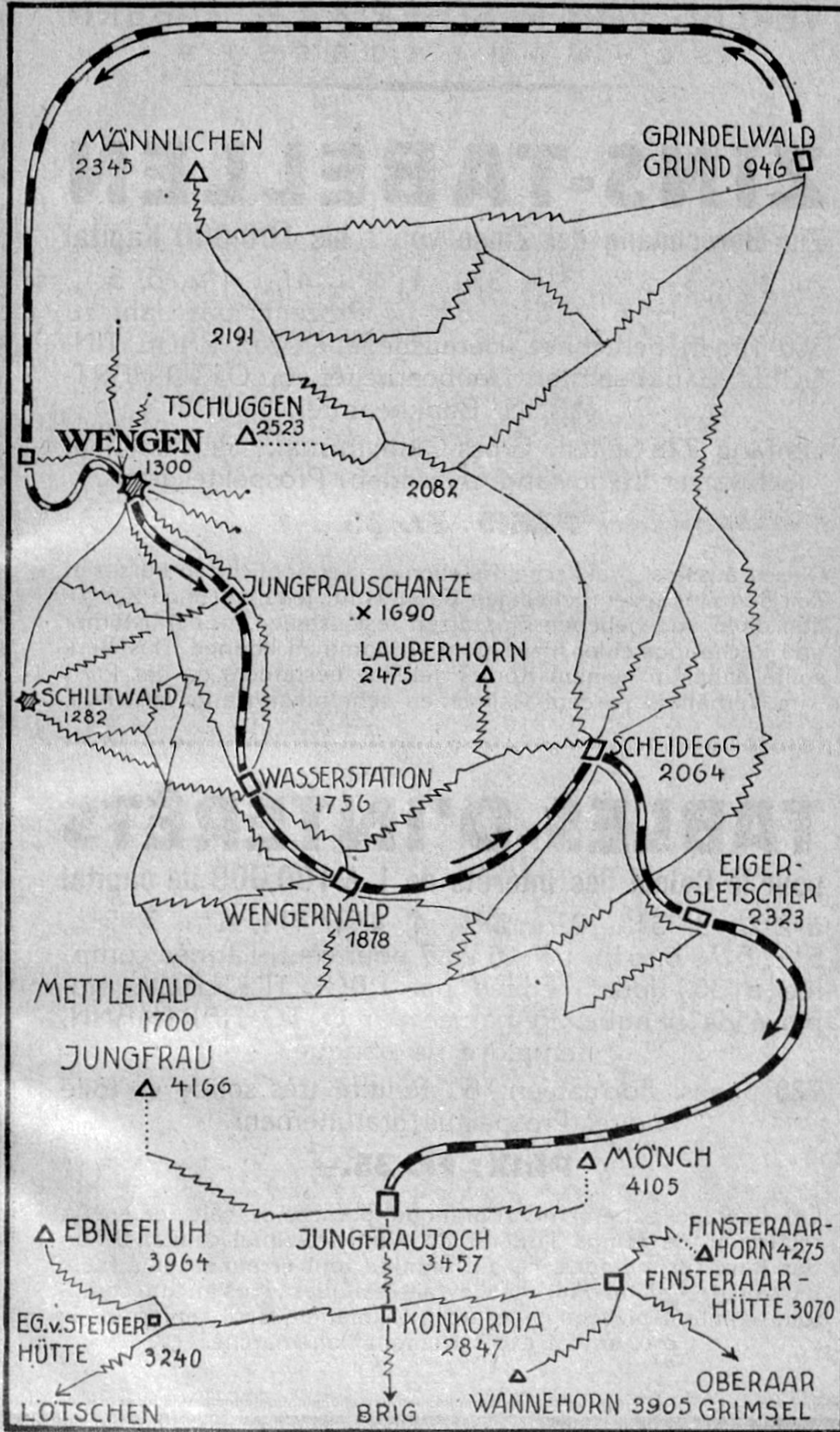
Telephon 57

*Goldene und silberne Medaillen
Katalog gratis!*



J2

WENGEN SKIGEBIET



VERLAG VON R. SÜTER & C^{IE} / BERN
S C H W A N E N G A S S E 9

ZINS-TABELLEN

Zur Berechnung der Zinse von 1 bis 100,000 Kapital

zu $2\frac{3}{4}$, 3, $3\frac{1}{4}$, $3\frac{1}{2}$, $3\frac{3}{4}$, 4, $4\frac{1}{4}$, $4\frac{1}{2}$, $4\frac{3}{4}$, 5, $5\frac{1}{4}$, $5\frac{1}{2}$, $5\frac{3}{4}$, 6, $6\frac{1}{4}$, $6\frac{1}{2}$, $6\frac{3}{4}$, 7 Prozent, das Jahr zu 360 Tagen berechnet. Herausgegeben von PAUL TINGUELI, Bankbeamter. Neubearbeitet von OTTO HARTMANN, Bankbeamter.

Umfang 728 Seiten. Gross-Oktavformat. Sehr solid in schwarzer Leindwand gebunden. Prospekte gratis.

PREIS: Fr. 35.—

Dieses äusserst praktische Tabellenwerk ermöglicht, in kürzester Zeit den Zins jeden beliebigen Kapitals für jede beliebige Zeit zu den oben angegebenen Zinssätzen festzustellen, wobei Irrtümer und Rechnungsfehler nicht mehr vorkommen können. Das Werk sollte daher in keinem Kontor fehlen, besonders da der Preis im Verhältnis zu dem Gebotenen sehr niedrig angesetzt ist.

TABLES D'INTÉRÊTS

pour le Calcul des intérêts de 1 à 100,000 de capital

à $2\frac{3}{4}$, 3, $3\frac{1}{4}$, $3\frac{1}{2}$, $3\frac{3}{4}$, 4, $4\frac{1}{4}$, $4\frac{1}{2}$, $4\frac{3}{4}$, 5, $5\frac{1}{4}$, $5\frac{1}{2}$, $5\frac{3}{4}$, 6, $6\frac{1}{4}$, $6\frac{1}{2}$, $6\frac{3}{4}$, 7 pour cent, l'année comptée à 360 jours. Editée par PAUL TINGUELY, employé de banque. Remaniée par OTTO HARTMANN, employé de banque.

728 pages. Format en - 8°. Reliure très solide en toile noire. Prospectus gratuitement.

PRIX: Fr. 35.—

Cet ouvrage extrêmement pratique permet de calculer en un minimum de temps l'intérêt de n'importe quel capital à l'un des taux sus-indiqués, ce qui élimine tout erreur et toute faute de calcul. Cet ouvrage ne devrait manquer dans aucun comptoir, d'autant plus qu'en égard à la matière qu'il renferme, le prix en est excessivement bon marché.

Kl. Scheidegg

2064 METER ÜBER MEER, EINE
BAHNSTUNDE ÜBER WENGEN,
DAS HÖCHSTGELEGENE SKI-
ZENTRUM DES BERNER OBER-
LANDES

Die persönliche Lei-
tung durch Herrn
F. v. Almen,
Trümmelbach, bietet
Gewähr für Behagen
und Wohnlichkeit
und damit für erfolg-
reiche Ferien im
sonnigen Skigelände
der Kl. Scheidegg!

« Seiler's Kurhaus
Bellevue »
ist während des ganzen
Winters und
auch für die Frühjahrs-
Skisaison geöffnet.
Ständige Bahnverbin-
dung mit Wengen und
Jungfrauoch

Seilers Kurhaus Bellevue

Das Haus in Sonne und Schnee

J 4

"Bally"

Skischuhe sind von
bewährter Konstruk-
tion, erhöhen Ihre
Ausdauer und
Ihren Genuss am
Sport.

Chaussure de ski.
d'une construction
et qualité parfaite.

