

Objektyp: **Advertising**

Zeitschrift: **Ski : Jahrbuch des Schweizerischen Ski-Verbandes = Annuaire de l'Association Suisse des Clubs de Ski**

Band (Jahr): **27 (1931)**

PDF erstellt am: **26.09.2024**

Nutzungsbedingungen

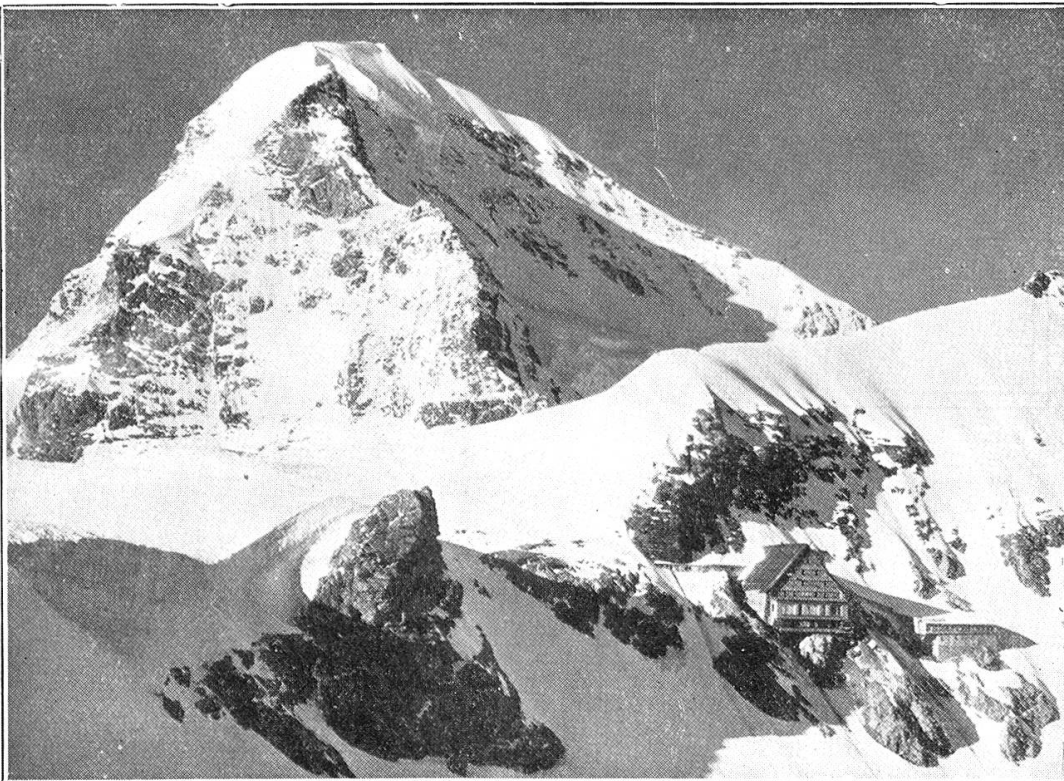
Die ETH-Bibliothek ist Anbieterin der digitalisierten Zeitschriften. Sie besitzt keine Urheberrechte an den Inhalten der Zeitschriften. Die Rechte liegen in der Regel bei den Herausgebern.

Die auf der Plattform e-periodica veröffentlichten Dokumente stehen für nicht-kommerzielle Zwecke in Lehre und Forschung sowie für die private Nutzung frei zur Verfügung. Einzelne Dateien oder Ausdrucke aus diesem Angebot können zusammen mit diesen Nutzungsbedingungen und den korrekten Herkunftsbezeichnungen weitergegeben werden.

Das Veröffentlichen von Bildern in Print- und Online-Publikationen ist nur mit vorheriger Genehmigung der Rechteinhaber erlaubt. Die systematische Speicherung von Teilen des elektronischen Angebots auf anderen Servern bedarf ebenfalls des schriftlichen Einverständnisses der Rechteinhaber.

Haftungsausschluss

Alle Angaben erfolgen ohne Gewähr für Vollständigkeit oder Richtigkeit. Es wird keine Haftung übernommen für Schäden durch die Verwendung von Informationen aus diesem Online-Angebot oder durch das Fehlen von Informationen. Dies gilt auch für Inhalte Dritter, die über dieses Angebot zugänglich sind.



Jungfraujoch 3457 m ü. M.

SKIVERANSTALTUNGEN JUNGFRAUJOCH

5. JUNI 1932:

II. JUNGFRAU-STAFETTE

Mit Abwurf der Stafettentaschen vom Flugzeug auf den Jungfraufirn.
Skistafette bis Fiesch.

9./10. JULI 1932:

XV. SOMMER-SKIRENNEN

Abfahrt vom Mönchjoch für Damen und Herren. Slalom und Sprunglauf an der Gletscherschanze. Gruppenfahren angeseilter Dreier-Partien.

VON OSTERN BIS MITTE JULI SKI- UND TOURENKURSE VON JOSEF DAHINDEN. - - - PROSPEKTE VERLANGEN.

Jede Auskunft durch die Direktion der Jungfraubahn: Oktober-April in Zürich, Börsenstrasse 14, Tel. 31.924, Mai-September Eigergletscher, Tel. Wengen 25.

LEONHARD KOST & CIE



SPORTARTIKEL-FABRIK

Aeltestes Skigeschäft der Schweiz

BASEL

FREIESTR. 51

SKI

General-Vertreter für
die Schweiz der grössten
und ältesten norwegischen
Ski-Fabrik

L. H. HAGEN & Co., OSLO

Bilgeri-Ski und Skikurse

bedeuten Unfall-Verhütung. Bilgeri-Bindung passt zu jedem guten Schuh. Kinderleichte Einstellung und Aenderung. Keine Reparaturen, alle Bestandteile auswechselbar.

BILGERI-DEPOT: Dr. H. Kunzmann, Marktgasse 4, Zürich 1.
Preisliste und Kursprogramm gratis. Bilgeri-Handbuch 70 Cts.
Bilgeri-Alpin-Vorschrift mit ausführlichem Skilauf-Lehrgang Fr. 3.50,
englische Ausgabe, reich illustriert Fr. 5.--.

BALTENSPERGER A.-G.

GOLDSCHMIEDE - ZÜRICH

WERKSTÄTTE FÜR HANDGESCHMIEDETE

SPORTPREISE

CLUBABZEICHEN - MEDAILLEN

ILLUSTRIERTE DRUCKWERKE

JEDEN UMFANGES. FEINSTE AUSFÜHRUNG

BUCHDRUCKEREI R. SUTER & CIE, BERN

SCHWANENGASSE 9



STAUB'S SKI

ELITE / SPECIAL / TÖDI
SKI-MODELL Dr. W. AMSTUTZ

sind die Bevorzugten

SKI-BINDUNGEN
SKI-STÖCKE

SEEHUNDSFELLE — SCHNEEREIFEN

Stets grosses Lager in imprägnierten
SPEZIALSKIFÄUSTLINGEN
WINDJACKEN - BREECHES

Erhältlich in allen Sportgeschäften

**LE DAS SKIGEBIET
LE DER SCHWEIZERISCHEN
LE SÜD-OST-BAHN**

Ab
Enge
14.02
An
Einsiedeln
15.10
Fahrpreis
Hin & Zurück 4.80

Sie
fahren
in
70 MINUTEN
von
ZÜRICH nach EINSIEDELN



ZÜRICH

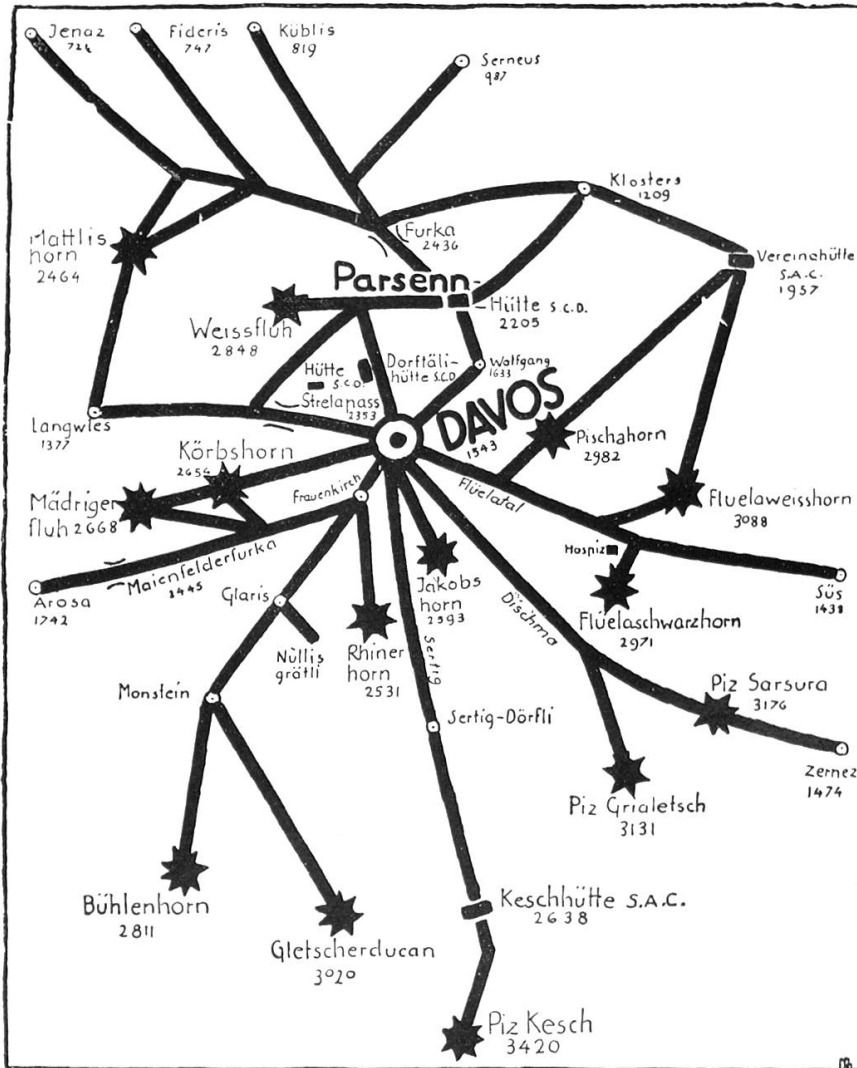
BERN

CHUR

WINTERTHUR

BÄCKERSTR./ECKE ENGELSTR. • VON WERDT PASSAGE • REGIERUNGSPLATZ • BAHNHOFPLATZ •

DAVOS



MIT DER PARSENNBAHN
 IN DIE KLASSISCHEN SKIFELDER
 DER ALPEN. ERÖFFNUNG DER ERSTEN
 TEILSTRECKE MITTE DEZEMBER 1931
1. MÄRZ BIS 1. APRIL 1932
7. FRÜHJAHR-SKIMEETING