

**Zeitschrift:** Jahresbericht / Schweizerisches Landesmuseum Zürich  
**Herausgeber:** Schweizerisches Landesmuseum Zürich  
**Band:** 106 (1997)

## Titelseiten

### **Nutzungsbedingungen**

Die ETH-Bibliothek ist die Anbieterin der digitalisierten Zeitschriften. Sie besitzt keine Urheberrechte an den Zeitschriften und ist nicht verantwortlich für deren Inhalte. Die Rechte liegen in der Regel bei den Herausgebern beziehungsweise den externen Rechteinhabern. [Siehe Rechtliche Hinweise.](#)

### **Conditions d'utilisation**

L'ETH Library est le fournisseur des revues numérisées. Elle ne détient aucun droit d'auteur sur les revues et n'est pas responsable de leur contenu. En règle générale, les droits sont détenus par les éditeurs ou les détenteurs de droits externes. [Voir Informations légales.](#)

### **Terms of use**

The ETH Library is the provider of the digitised journals. It does not own any copyrights to the journals and is not responsible for their content. The rights usually lie with the publishers or the external rights holders. [See Legal notice.](#)

**Download PDF:** 05.02.2025

**ETH-Bibliothek Zürich, E-Periodica, <https://www.e-periodica.ch>**

# MUSÉE SUISSE

SCHWEIZERISCHES  
LANDESMUSEUM

CHÂTEAU  
DE PRANGINS

MUSEO DOGANALE  
SVIZZERO

FORUM DER  
SCHWEIZER GESCHICHTE

MUSIKAUTOMATEN  
MUSEUM

SCHLOSS  
WILDEGG

MUSEUM  
BÄRENGASSE

ZUNFTHAUS  
ZUR MEISEN

ZÜRICH

PRANGINS VD

CANTINE DI GANDRIA TI

SCHWYZ

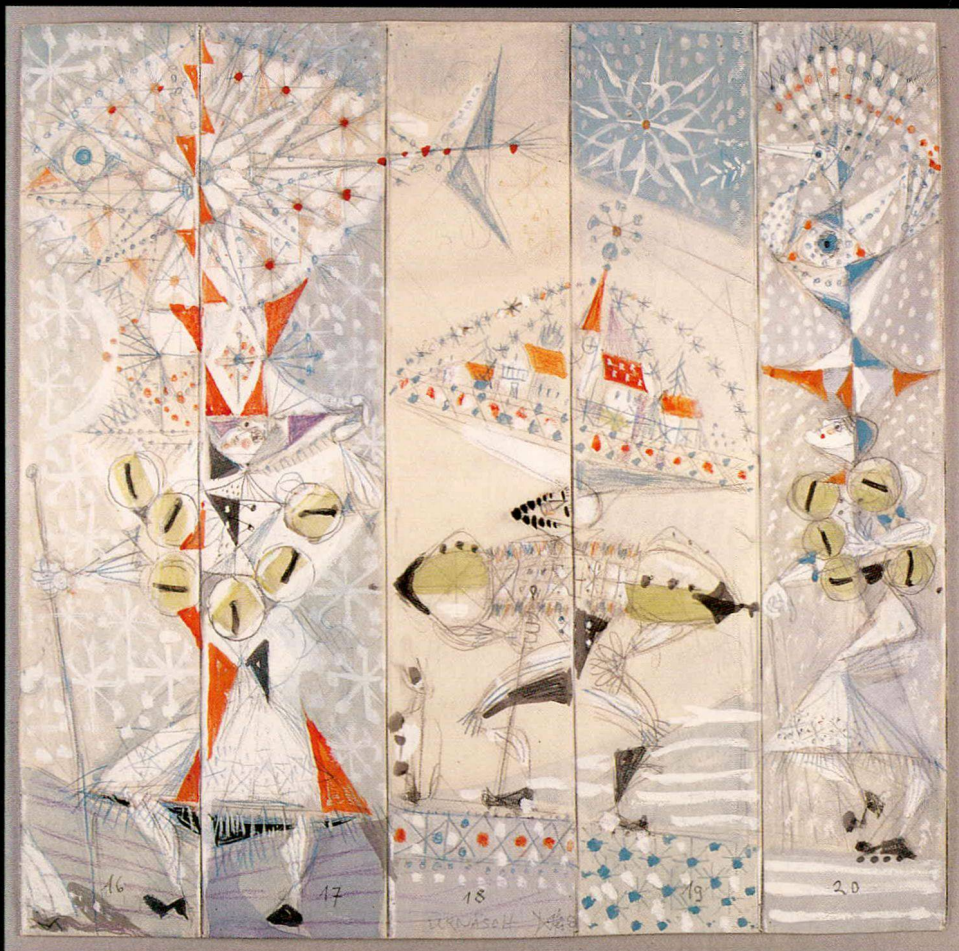
SEEWEN SO

WILDEGG AG

ZÜRICH

ZÜRICH

106. JAHRESBERICHT 1997





*Aufsatzschrank. Nussbaumholz, geschnitzt. Johann Zurbuchen-Grossmann. Ringgenberg. 1896. 262 x 177 x 59 cm.*

---

# MUSÉE SUISSE

SCHWEIZERISCHES  
LANDESMUSEUM

ZÜRICH

CHÂTEAU  
DE PRANGINS

PRANGINS VD

MUSEO DOGANALE  
SVIZZERO

CANTINE DI GANDRIA TI

FORUM DER  
SCHWEIZER GESCHICHTE

SCHWYZ

MUSIKAUTOMATEN  
MUSEUM

SEEWEN SO

SCHLOSS  
WILDEGG

WILDEGG AG

MUSEUM  
BÄRENGASSE

ZÜRICH

ZUNFTHAUS  
ZUR MEISEN

ZÜRICH

106. JAHRESBERICHT 1997

Umschlag: «Maskenzug». Skizze zum Wandbild im Flughafen Kloten.  
Hans «fis» Fischer. 1953–1954. 42 x 42,8 cm.

Photos: Otto Känel, Donat Stuppan  
Graphische Gestaltung: René Perret  
Redaktionelle Arbeit: Hanspeter Lanz, Angelika Meyer Härri

ISSN 1015-3470

6.98 1600 U 41462