

Zeitschrift: Jahresbericht / Schweizerisches Nationalmuseum
Band: 118 (2009)

Rubrik: Zahlen und Fakten

Nutzungsbedingungen

Die ETH-Bibliothek ist die Anbieterin der digitalisierten Zeitschriften. Sie besitzt keine Urheberrechte an den Zeitschriften und ist nicht verantwortlich für deren Inhalte. Die Rechte liegen in der Regel bei den Herausgebern beziehungsweise den externen Rechteinhabern. [Siehe Rechtliche Hinweise.](#)

Conditions d'utilisation

L'ETH Library est le fournisseur des revues numérisées. Elle ne détient aucun droit d'auteur sur les revues et n'est pas responsable de leur contenu. En règle générale, les droits sont détenus par les éditeurs ou les détenteurs de droits externes. [Voir Informations légales.](#)

Terms of use

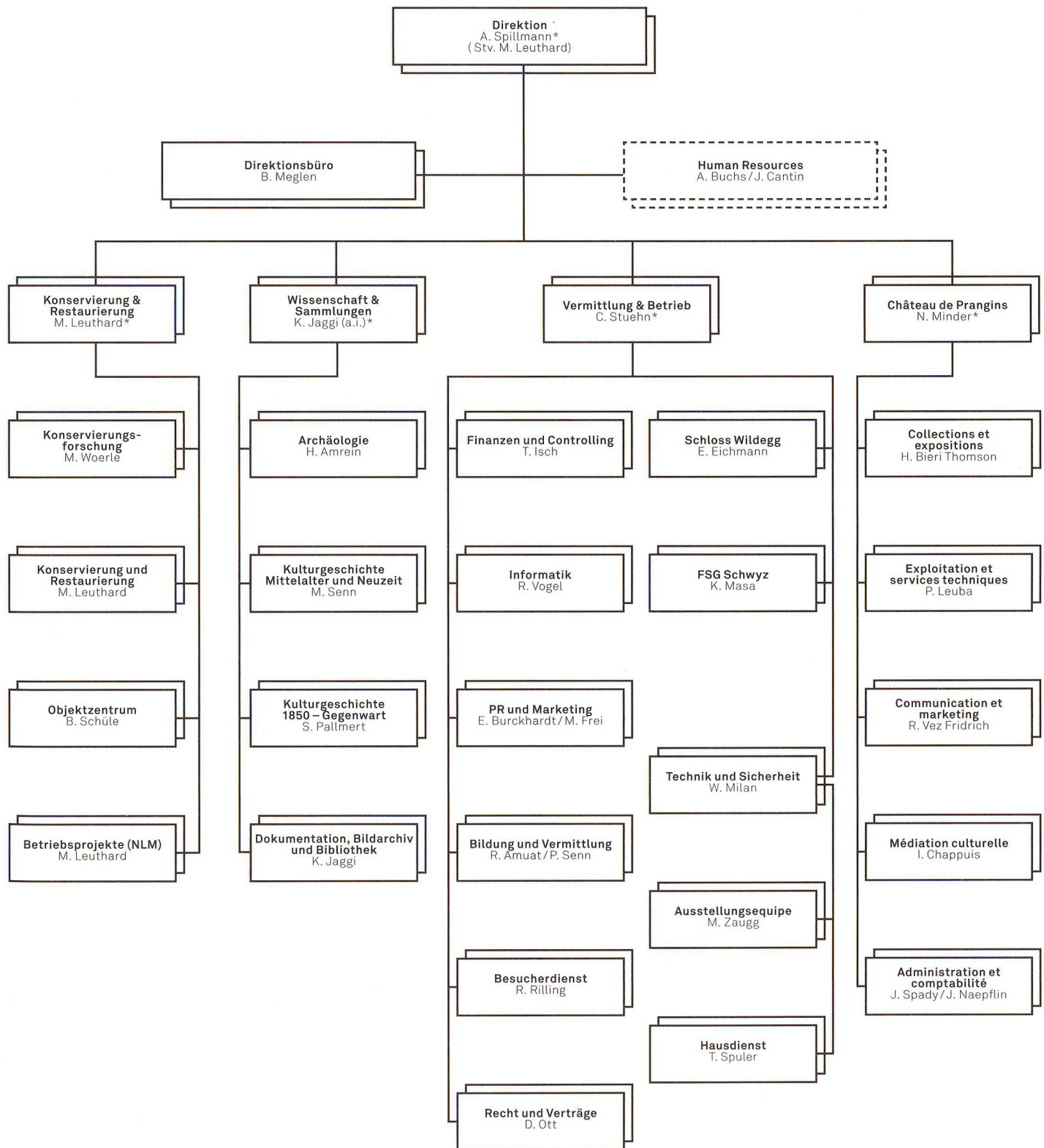
The ETH Library is the provider of the digitised journals. It does not own any copyrights to the journals and is not responsible for their content. The rights usually lie with the publishers or the external rights holders. [See Legal notice.](#)

Download PDF: 06.10.2024

ETH-Bibliothek Zürich, E-Periodica, <https://www.e-periodica.ch>

Zahlen und Fakten

Organigramm der Schweizerischen Landesmuseen



* Mitglied der Geschäftsleitung
Stand: 1.1.2009

2008

%

2009

%

Jahresrechnung Vergleich 2008 / 2009 (in CHF)

Ertrag				
Budgetbeitrag des Bundes	25'262'927.-	87,50	27'601'661.-	87,50
Erwirtschaftete Mittel	1'782'965.-	6,20	1'795'182.-	5,70
Beiträge von Kantonen	595'000.-	2,05	500'000.-	1,60
Beiträge anderer Dienststellen	922'192.-	3,20	886'290.-	2,80
Spenden/Schenkungen	218'518.-	0,75	253'005.-	0,80
Stiftungsbeiträge	80'000.-	0,30	500'000.-	1,60
Total Einnahmen	28'861'602.-	100,00	31'536'138.-	100,00

Aufwand				
Personalkosten	13'036'324.-	45,15	14'773'218.-	46,85
Energiekosten	603'053.-	2,10	688'679.-	2,20
Bewachungskosten	1'713'835.-	5,95	1'719'765.-	5,45
Neues Landesmuseum	4'476'592.-	15,50	5'445'000.-	17,30
Ausstellungen, Veranstaltungen	1'435'869.-	5,00	1'315'896.-	4,15
Betriebskosten	5'314'226.-	18,40	4'495'084.-	14,25
Museumsfonds*	2'281'703.-	7,90	3'098'496.-	9,80
Total Ausgaben	28'861'602.-	100,00	31'536'138.-	100,00

*Verordnung über den Museumsfonds vom 03.04.1996. Ferner gilt, dass der Museumsfonds ab Geschäftsjahr 2008 in Entsprechung zu Erfolgsrechnungen als Aufwandposition, d. h. Flussgrösse, dargestellt wird und nicht mehr als Bestandesgrösse.

Quellen der erwirtschafteten Mittel 2008 / 2009

Eintritte	1'079'548.-		1'136'112.-	
Führungen	115'959.-		100'708.-	
Arbeit für Dritte	31'105.-		96'762.-	
Verkäufe	469'430.-		409'019.-	
Vermietungen	86'923.-		52'581.-	
Total	1'782'965.-	6,20	1'795'182.-	5,70

2008**2009****Besucherstatistik Schweizerische Landesmuseen 2008 / 2009**

	Museumsgäste	Eventgäste	Museumsgäste	Eventgäste
Schweizerisches Landesmuseum, Zürich	124'279	3'180	153'841	169'998
Château de Prangins	38'061	15'292	37'696	17'007
Forum der Schweizer Geschichte, Schwyz	10'698	391	20'295	590
Schloss Wildegg	40'580	38'751	50'753	42'273
Schweizerisches Zollmuseum, Cantine di Gandria	13'486	0	12'004	0
Zunfthaus zur Meisen, Zürich	6'153	14'076	5'989	17'129
Sammlungszentrum, Affoltern am Albis	2'256	0	2'220	0
Total Schweizerische Landesmuseen	235'513	71'690	282'798	246'997

Hinweis: Im Vergleich 2007 / 2008 war das Museum Bärengasse Zürich noch berücksichtigt. Da dieses Museum per Ende 2008 an die Stadt Zürich übergeben wurde, ist es in dieser Darstellung nicht mehr enthalten.

Onlinedienste 2008 / 2009

Homepage (/Tag)	800 - 1'500	850 - 1'700
Newsletter	2'275	2'522

Übersicht Personal 2008* / 2009

Stellenetat (FTE)	115,4	118,3
Museen und Betrieb Stammpersonal	228	226
Frauen	151	147
Männer	77	79
Vollzeit	52	52
Teilzeit	176	174
Fachreferenten	67	55
Frauen	54	47
Männer	13	8

*Die Personalkennzahlen für das Jahr 2008 sind gegenüber dem Jahresbericht 2008 vom Bundesamt für Kultur, das bis 31.12.2009 die Personalabteilung für die Schweizerischen Landesmuseen geführt hat, nachträglich bereinigt worden.