

Zeitschrift: Jurablätter : Monatsschrift für Heimat- und Volkskunde
Band: 11 (1949)
Heft: 5

Werbung

Nutzungsbedingungen

Die ETH-Bibliothek ist die Anbieterin der digitalisierten Zeitschriften. Sie besitzt keine Urheberrechte an den Zeitschriften und ist nicht verantwortlich für deren Inhalte. Die Rechte liegen in der Regel bei den Herausgebern beziehungsweise den externen Rechteinhabern. [Siehe Rechtliche Hinweise.](#)

Conditions d'utilisation

L'ETH Library est le fournisseur des revues numérisées. Elle ne détient aucun droit d'auteur sur les revues et n'est pas responsable de leur contenu. En règle générale, les droits sont détenus par les éditeurs ou les détenteurs de droits externes. [Voir Informations légales.](#)

Terms of use

The ETH Library is the provider of the digitised journals. It does not own any copyrights to the journals and is not responsible for their content. The rights usually lie with the publishers or the external rights holders. [See Legal notice.](#)

Download PDF: 18.10.2024

ETH-Bibliothek Zürich, E-Periodica, <https://www.e-periodica.ch>



Gläser in grosser Auswahl

Banholzer_{AG}
Solothurn



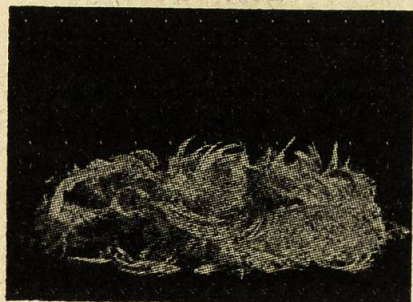
Metzgerei und Wursterei

F. Schär, Solothurn

Steingrubenstrasse. Telephon 22683

1a. Fleisch und stets frische Wurstwaren

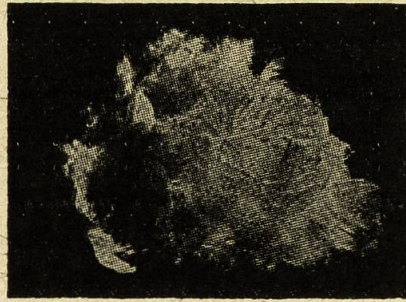
Bettfedernfabrik Burgdorf Emil Lindt & Co. Tel. 1 14



Chem. Reinigung u.
Desinfektion von
Deckbetten u. Kissen
Bettwaren en gros

← Halbflaum aus Deckbett
nach 10jährig. Gebrauch,
ohne Füllkraft, sehr gefähr-
licher Krankheitsherd.

Dieselbe Ware (Bild →
links) gründlich gewaschen
und desinfiziert, wieder
hygienisch u. füllkräftig:
Eine wahre Freude



A. Z. Laufen (Bern)

Erwin Hammer

Fuhrhaltere
Holz und Kohlen

Langendorf

Telephon 23074

A. Bürgi & Cie., Olten

Feuerwehr-Ausrüstungen

empfiehlt sich für die
Lieferung von sämtlichen
Feuerwehr-Bedarfsartikeln.

Verlangen Sie bei Bedarf
unverbindliche Offerte



ERMATINGEN

das idyllische Dorf am Untersee

Strandbad — Wassersport — Schöne Spazierwege
Schiffsfahrten auf dem Untersee und Rhein
Spezialität: Fische

Günstiger Ausgangspunkt zum Schloss Arenenberg mit Napoleon-Museum

Nahrungsmittel-Fabrik, F. Bühler, Solothurn

empfiehlt sich für

Bühler's

Suppenwürze
Fett-Bouillon
Trocken-Bouillon
Div. Fix-Fertige Suppen (21 Sorten)