

Objektyp: **Advertising**

Zeitschrift: **Jurablätter : Monatsschrift für Heimat- und Volkskunde**

Band (Jahr): **18 (1956)**

Heft 3

PDF erstellt am: **29.06.2024**

### **Nutzungsbedingungen**

Die ETH-Bibliothek ist Anbieterin der digitalisierten Zeitschriften. Sie besitzt keine Urheberrechte an den Inhalten der Zeitschriften. Die Rechte liegen in der Regel bei den Herausgebern. Die auf der Plattform e-periodica veröffentlichten Dokumente stehen für nicht-kommerzielle Zwecke in Lehre und Forschung sowie für die private Nutzung frei zur Verfügung. Einzelne Dateien oder Ausdrucke aus diesem Angebot können zusammen mit diesen Nutzungsbedingungen und den korrekten Herkunftsbezeichnungen weitergegeben werden. Das Veröffentlichen von Bildern in Print- und Online-Publikationen ist nur mit vorheriger Genehmigung der Rechteinhaber erlaubt. Die systematische Speicherung von Teilen des elektronischen Angebots auf anderen Servern bedarf ebenfalls des schriftlichen Einverständnisses der Rechteinhaber.

### **Haftungsausschluss**

Alle Angaben erfolgen ohne Gewähr für Vollständigkeit oder Richtigkeit. Es wird keine Haftung übernommen für Schäden durch die Verwendung von Informationen aus diesem Online-Angebot oder durch das Fehlen von Informationen. Dies gilt auch für Inhalte Dritter, die über dieses Angebot zugänglich sind.

# Gilbert Wullschleger

eidg. dipl. Schreinermeister

ZUCHWIL Telefon 2 15 56

- Bauschreinerei
- Chem. Beizen
- Möbelschreinerei
- Glaserarbeiten

## Gressly & Co.

SOLOTHURN Klosterplatz

**Glashandel, Glasbau**

- 
- Kirchenverglasungen
  - Glasbetonoberlichter
  - Glasbetonfenster
- 

*Graf + Egger a.g.*

Solothurn

übernimmt die

Projektierung, -  
Berechnung  
und  
Ausführung  
von Gärten,  
Friedhöfen und  
öffentlichen Anlagen

Baselstrasse 75      Tel. 2 39 82

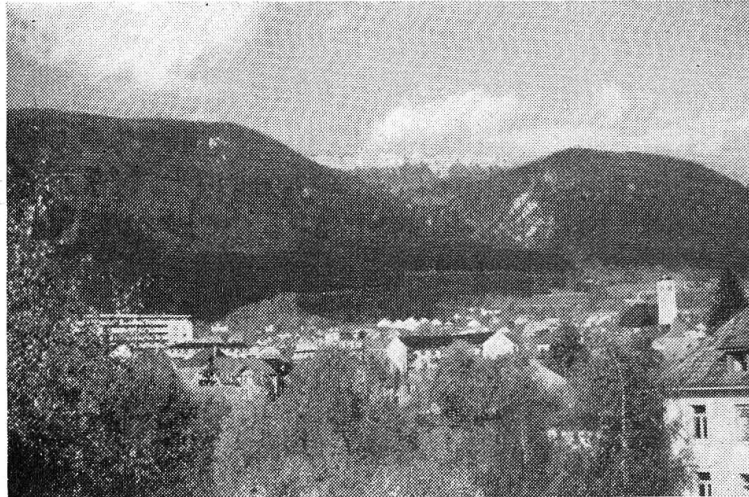
## CANVA Schnepfe

3 Min. vom Hbf. Solothurn, empfiehlt ihre Lokalitäten und  
guten Zvieri-Plättli

Frau J. Knecht-Hänni

# GRENCHEN

die Uhrenstadt mit 16000 Einwohnern



## **Modernes Parktheater**

mit Restaurant und grossen schattigen Anlagen

## **Zeitgemäss ausgestattetes Gartenschwimmbad**

mit ausgedehnten Grünflächen, Sportplätzen und Schifflibach

## **Ausgangspunkt und Endziel lohnender Jurawanderungen**

Auf prächtiger Autostrasse mit maximal 10<sup>o</sup>/<sub>o</sub> Steigung zu den gutgeführten Bergwirtschaften Stierenberg, Unter- und Obergrenchenberg und Längschwang

## **Spazierwege**

nach dem Weissenstein und auf den Balmberg, nach Gänsbrunnen, Court und Münster, über den Romontberg nach Biel und über den Montoz ins St. Immortal

## **Vorzügliche Bahnverbindungen**

Basel-Grenchen 65 Minuten,  
Olten-Grenchen Süd 40 Min.,  
Bern-Grenchen Nord oder  
Süd 55 Minuten

## **Café du Commerce**

---

Grosse Säle    gute Küche

Franz Brandel

Centralstrasse

**Grenchen**

Telefon 8 69 80



# **BALLY**

**Tradition**

**beruht**

**auf**

**Qualitätsarbeit**

**KONFITOREI    TEA ROOM**

**W. Studer**

beim Stadthaus    **Grenchen**

Telefon 8 55 12    prompte, sorgfältige Bedienung

NIVADA AG. UHRENFABRIK, GRENCHEN




PREISE

in Nickel-Chrom	Fr. 87.—
in Double	Fr. 99.—
in Ganzstahl	Fr. 97.—

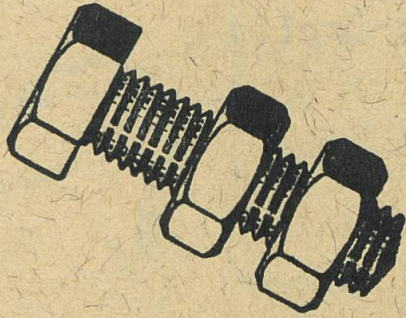
Mod. 8399. Die NIVADA-DISCUS ist ein nach rein geometrischen Grundsätzen entworfenes, extra FLACHES Modell, welches dank seiner Einfachheit in der Form als elegantes Prunkstück wirkt und dennoch das **COMPENSAMATIC**\* Werk vor Wasser und anderen äussern Einflüssen schützt.

\* d. h. Präzision bei jeder Temperatur.

 Erhältlich im guten Fachgeschäft.

# Nivada

## DISCUS



# DELTA CO. AG

Schweiz. Präzisions-Schraubenfabrik und  
Fassondreherei

SOLOTHURN

## Alles für Musik

nur vom Fachgeschäft

**HUG & C<sup>o</sup>** Musikhaus

Stalden 4 SOLOTHURN



## HERMES-SCHREIBMASCHINEN

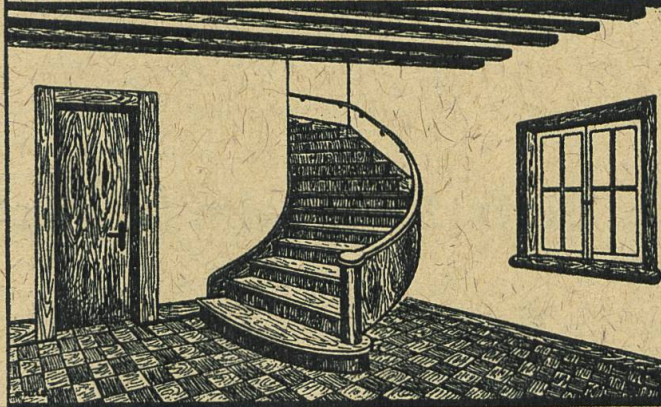
schreiben besonders  
schöne Briefe

Modelle ab Fr. 245.—

**Kyburz**

Büromaschinen  
SOLOTHURN GRENCHEN

ZIMMEREI · TREPPENBAU  
FENSTERFABRIK · SCHREINEREI



HOLZBAU SOLOTHURN AG. TEL. 245 95

**AZ**

Derendingen

J An die Zentralbibliothek  
Solothurn

-----  
(Tausch-Expl.)



**Zu beziehen  
in den Fachgeschäften**

Gut eingekauft bei

**Zuchwil**

Tel. 21054

**Otto Naef**

**Solothurn**

Tel. 25149

**Lebensmittel  
Früchte**

**Weine**

Spezialabteilungen für

● **Damenkonfektion Damen- und Herrenwäsche**

**Hauslieferung**

## Tea-Room ZENTRUM

**Fam. Bomonti, Zuchwil, Tel. 26259**

empfiehlt Spaziergängern, Familien und Vereinen den Besuch seiner  
neuen, freundlichen Räumlichkeiten mit sonniger Terrasse

## Alphons Glutz-Blotzheim AG, Solothurn

Telephon (065) 23666



Eisen, Baumaterialien, Heizöl, Kohlen  
Wand- und Bodenbeläge