

Objektyp: **Advertising**

Zeitschrift: **Jurablätter : Monatsschrift für Heimat- und Volkskunde**

Band (Jahr): **18 (1956)**

Heft 12

PDF erstellt am: **10.07.2024**

Nutzungsbedingungen

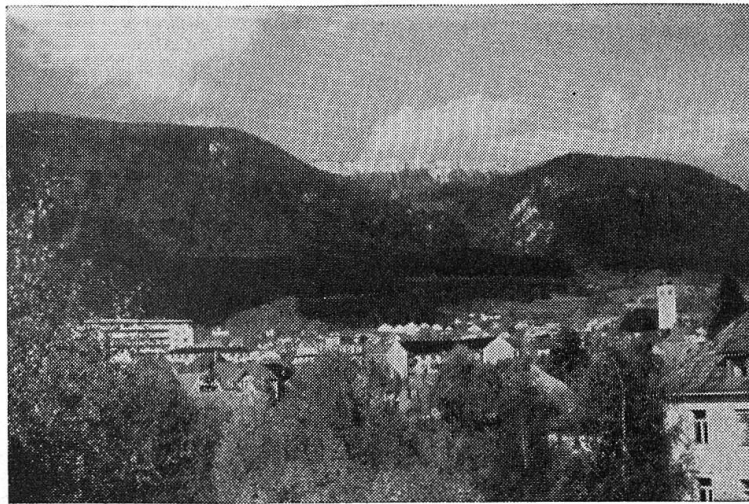
Die ETH-Bibliothek ist Anbieterin der digitalisierten Zeitschriften. Sie besitzt keine Urheberrechte an den Inhalten der Zeitschriften. Die Rechte liegen in der Regel bei den Herausgebern. Die auf der Plattform e-periodica veröffentlichten Dokumente stehen für nicht-kommerzielle Zwecke in Lehre und Forschung sowie für die private Nutzung frei zur Verfügung. Einzelne Dateien oder Ausdrucke aus diesem Angebot können zusammen mit diesen Nutzungsbedingungen und den korrekten Herkunftsbezeichnungen weitergegeben werden. Das Veröffentlichen von Bildern in Print- und Online-Publikationen ist nur mit vorheriger Genehmigung der Rechteinhaber erlaubt. Die systematische Speicherung von Teilen des elektronischen Angebots auf anderen Servern bedarf ebenfalls des schriftlichen Einverständnisses der Rechteinhaber.

Haftungsausschluss

Alle Angaben erfolgen ohne Gewähr für Vollständigkeit oder Richtigkeit. Es wird keine Haftung übernommen für Schäden durch die Verwendung von Informationen aus diesem Online-Angebot oder durch das Fehlen von Informationen. Dies gilt auch für Inhalte Dritter, die über dieses Angebot zugänglich sind.

GRENCHEN

die Uhrenstadt mit 16000 Einwohnern



Modernes Parktheater

mit Restaurant und grossen schattigen Anlagen

Zeitgemäss ausgestattetes Gartenschwimmbad

mit ausgedehnten Grünflächen, Sportplätzen und Schifflibach

Regional-Flugplatz Jura

mit Fliegerschule, Motor-, Segel- und Modellflugbetrieb, Passagierflüge, Flugplatzrestaurant

Ausgangspunkt und Endziel lohnender Jurawanderungen

Auf prächtiger Autostrasse mit maximal 10% Steigung zu den gutgeführten Bergwirtschaften Stierenberg, Unter- und Obergrenchenberg und Längschwang

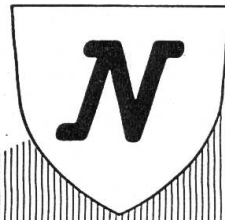
Spazierwege

nach dem Weissenstein und auf den Balmberg, nach Gänsbrunnen, Court und Münster, über den Romontberg nach Biel und über den Montoz ins St. Immortal

Vorzügliche Bahnverbindungen

Basel-Grenchen 65 Minuten,
Olten-Grenchen Süd 40 Min.,
Bern-Grenchen Nord oder
Süd 55 Minuten

NIVADA AG. UHRENFABRIK, GRENCHEN



PREISE

in Nickel-Chrom	Fr. 87.—
in Double	Fr. 99.—
in Ganzstahl	Fr. 97.—

Mod. 8399. Die NIVADA-DISCUS ist ein nach rein geometrischen Grundsätzen entworfenes, extra FLACHES Modell, welches dank seiner Einfachheit in der Form als elegantes Prunkstück wirkt und dennoch das COMPENSAMATIC* Werk vor Wasser und anderen äussern Einflüssen schützt.

* d. h. Präzision bei jeder Temperatur.

⊗ Erhältlich im guten Fachgeschäft.

Nivada
DISCUS

Wir empfehlen uns als Bezugsquelle für

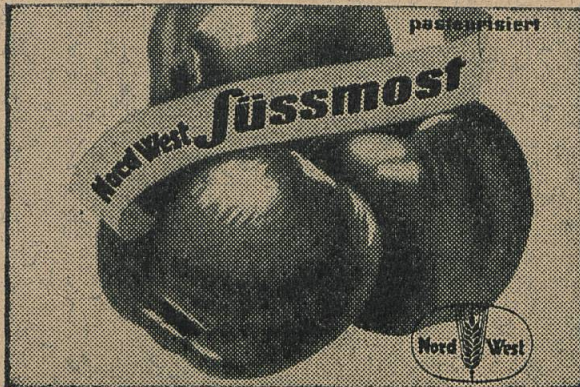
*Milch, Spezialmilch, Butter
Käse und Käsespezialitäten*

Milchzentrale Solothurn

Filiale Gurzelngasse
Telefon 2 21 15

Wengistrasse 31
Telefon 2 31 81

Filiale Zuchwil
Telefon 2 48 40



Erhältlich
in den landwirtschaftlichen
Genossenschaften

Alles für Musik

nur vom Fachgeschäft

HUG & C^o Musikhaus
Stalden 4 SOLOTHURN



HERMES-SCHREIBMASCHINEN

schreiben besonders
schöne Briefe

Modelle ab Fr. 245.—

Kyburz ^{AG}
SOLOTHURN GRENCHEN

J An die Zentralbibliothek
Solothurn

AZ

Derendingen (Tausch-Expl.)

Lederwaren

Telephon 2 29 65

Gurzelgasse 34



SOLOTHURN

Papeterie

Telephon 2 68 55

Dornacherhof 9

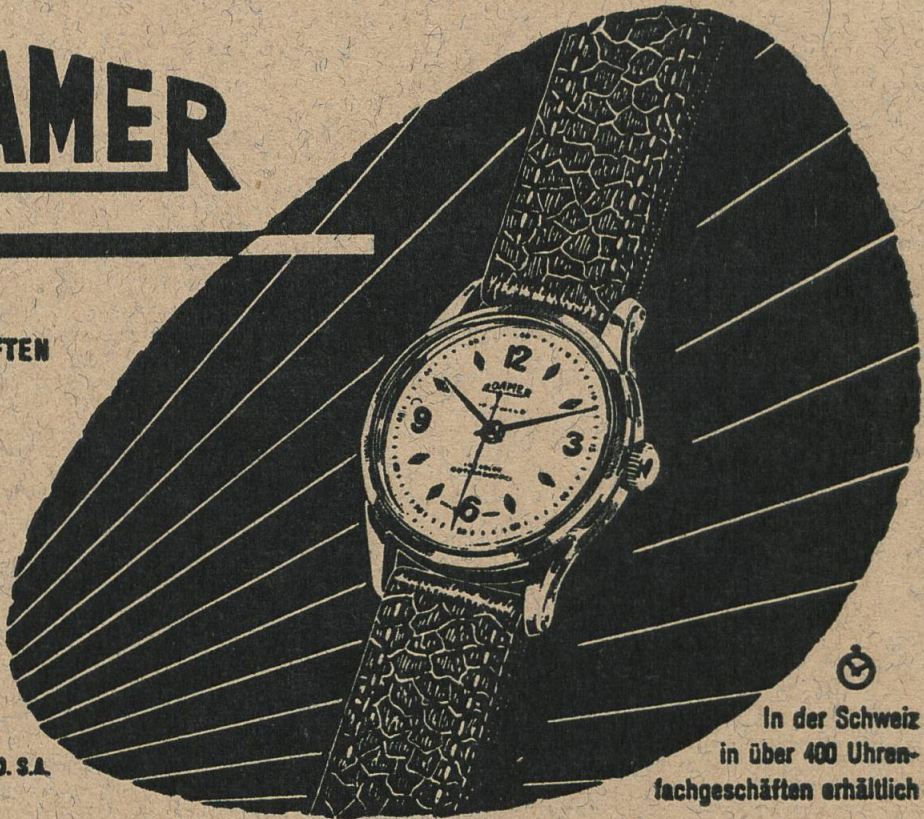
ROAMER

EINE DER
MEISTGEKAUFTEN
UHREN DER
WELT!

100%
wasserdicht,
stossgesichert,
antimagnetisch.

Fr. 85.-

ROAMER WATCH CO. S.A.
SOLOTHURN



In der Schweiz
in über 400 Uhren-
fachgeschäften erhältlich

Das Spezialgeschäft für alle Stoffarten

P. BURKARD & CO.

Solothurn

Telefon 2 20 53