

Objekttyp: **FrontMatter**

Zeitschrift: **Jurablätter : Monatsschrift für Heimat- und Volkskunde**

Band (Jahr): **20 (1958)**

Heft 5

PDF erstellt am: **15.08.2024**

Nutzungsbedingungen

Die ETH-Bibliothek ist Anbieterin der digitalisierten Zeitschriften. Sie besitzt keine Urheberrechte an den Inhalten der Zeitschriften. Die Rechte liegen in der Regel bei den Herausgebern.

Die auf der Plattform e-periodica veröffentlichten Dokumente stehen für nicht-kommerzielle Zwecke in Lehre und Forschung sowie für die private Nutzung frei zur Verfügung. Einzelne Dateien oder Ausdrucke aus diesem Angebot können zusammen mit diesen Nutzungsbedingungen und den korrekten Herkunftsbezeichnungen weitergegeben werden.

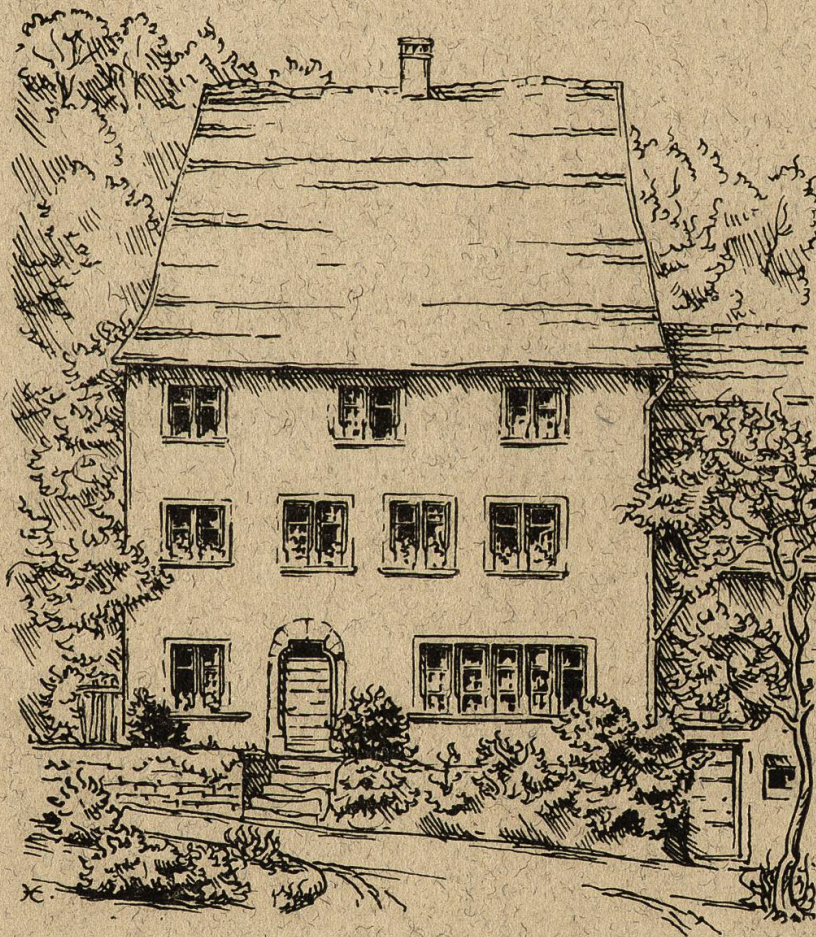
Das Veröffentlichen von Bildern in Print- und Online-Publikationen ist nur mit vorheriger Genehmigung der Rechteinhaber erlaubt. Die systematische Speicherung von Teilen des elektronischen Angebots auf anderen Servern bedarf ebenfalls des schriftlichen Einverständnisses der Rechteinhaber.

Haftungsausschluss

Alle Angaben erfolgen ohne Gewähr für Vollständigkeit oder Richtigkeit. Es wird keine Haftung übernommen für Schäden durch die Verwendung von Informationen aus diesem Online-Angebot oder durch das Fehlen von Informationen. Dies gilt auch für Inhalte Dritter, die über dieses Angebot zugänglich sind.

Ein Dienst der *ETH-Bibliothek*
ETH Zürich, Rämistrasse 101, 8092 Zürich, Schweiz, www.library.ethz.ch

<http://www.e-periodica.ch>



Jurablätter

MONATSSCHRIFT FÜR HEIMAT- UND VOLKSKUNDE
DES RAURACHERS 30. JAHRGANG

20. Jahrgang

Heft 5

Mai 1958

JURABLÄTTER Monatschrift für Heimat- und Volkskunde

(20. Jahrgang der Monatshefte «FÜR DIE HEIMAT», Jurablätter von der Aare zum Rhein)

Offizielles Organ der Gesellschaft Raurachischer Geschichtsfreunde, der Soloth. Verkehrsvereinigung u. der Kommission für Bauernkultur des Landw. Kantonalvereins Solothurn

Abonnementspreis Fr. 8.— jährl., Einzelheft 80 Rp., Doppelheft Fr. 1.50. Postcheck Va 44

Druck und Verlag: Buchdruckerei Habegger AG, Derendingen, Telephon (065) 3 64 44

Redaktion: Dr. G. Loertscher, Solothurn, Telephon (065) 2 41 49

Inhalt

Aus der Geschichte der Kirchgemeinde Pratteln/Augst,
von Ernst Zeugin, Pratteln

Ettingen, von Arthur Stöcklin †, Ettingen

Buchbesprechung

Die aktuelle Seite

Umschlag: Die «Sandgrube» in Oltingen/BL

Zeichnung von Hans Eppens

Die Originale der beiden Aquarelle von Emanuel Büchel befinden sich im Gemeindehaus Pratteln

Stuag Schweiz. Strassenbau- und
Tiefbau-Unternehmung A.G.



HERMES-SCHREIBMASCHINEN

schreiben besonders
schöne Briefe

Modelle ab Fr. 255.—

Kyburz A G

SOLOTHURN GRENCHEN