

Objekttyp: **FrontMatter**

Zeitschrift: **Jurablätter : Monatsschrift für Heimat- und Volkskunde**

Band (Jahr): **22 (1960)**

Heft 2

PDF erstellt am: **29.06.2024**

Nutzungsbedingungen

Die ETH-Bibliothek ist Anbieterin der digitalisierten Zeitschriften. Sie besitzt keine Urheberrechte an den Inhalten der Zeitschriften. Die Rechte liegen in der Regel bei den Herausgebern.

Die auf der Plattform e-periodica veröffentlichten Dokumente stehen für nicht-kommerzielle Zwecke in Lehre und Forschung sowie für die private Nutzung frei zur Verfügung. Einzelne Dateien oder Ausdrucke aus diesem Angebot können zusammen mit diesen Nutzungsbedingungen und den korrekten Herkunftsbezeichnungen weitergegeben werden.

Das Veröffentlichen von Bildern in Print- und Online-Publikationen ist nur mit vorheriger Genehmigung der Rechteinhaber erlaubt. Die systematische Speicherung von Teilen des elektronischen Angebots auf anderen Servern bedarf ebenfalls des schriftlichen Einverständnisses der Rechteinhaber.

Haftungsausschluss

Alle Angaben erfolgen ohne Gewähr für Vollständigkeit oder Richtigkeit. Es wird keine Haftung übernommen für Schäden durch die Verwendung von Informationen aus diesem Online-Angebot oder durch das Fehlen von Informationen. Dies gilt auch für Inhalte Dritter, die über dieses Angebot zugänglich sind.

Ein Dienst der *ETH-Bibliothek*
ETH Zürich, Rämistrasse 101, 8092 Zürich, Schweiz, www.library.ethz.ch

<http://www.e-periodica.ch>

Kr 1



Turablätter

22. Jahrgang Heft 2 Februar 1960

JURABLÄTTER / Monatsschrift für Heimat- und Volkskunde

(22. Jahrgang der Monatsschrift «Für die Heimat», Jurablätter von der Aare zum Rhein)

Offizielles Organ der Gesellschaft Raurachischer Geschichtsfreunde, der Soloth. Verkehrsvereinigung und der Kommission für Dorfkultur des Landw. Kantonalvereins Solothurn
Abonnementspreis Fr. 8.— jährl., Einzelheft 80 Rp., Doppelheft Fr. 1.50. Postcheck Va 44
Druck und Verlag: Buchdruckerei Habegger AG, Derendingen, Telephon (065) 3 64 44
Redaktion: Dr. G. Loertscher, Solothurn, Telephon (065) 2 41 49

INHALT

Arlesheim und seine Landschaft. Eine geographische Heimatkunde,
von Hugo W. Muggli, Basel

Mitteilungen an die Raurachischen Geschichtsfreunde

Umschlag: Die Arlesheimer Domfassade. Holzschnitt, vom Stock gedruckt,
von W. Kohler, Solothurn

Die Zeichnungen Seite 19 und 29 stammen vom Verfasser; das Klischee Seite 25 stellte die römisch-katholische Kirchgemeinde Arlesheim freundlicherweise zur Verfügung, die andern der Verkehrsverein Arlesheim, jenes Seite 31 mit Erlaubnis der Eidg. Landestopographie.

Seit bald 100 Jahren
steht unsere Geschäftstätigkeit
im Dienste von Volk und Heimat

Basellandschaftliche

KANTONALBANK

gegründet 1864

Unsere Kassenstellen im Birseck:

Filiale Arlesheim, Domplatz 7

Agentur Münchenstein, Emil-Frey-Strasse 125

Agentur Reinach, Baselstrasse 6

Ortskasse Aesch, Lerchenstrasse/Rehhagweg 8

Ortskasse Münchenstein, Dorfplatz

Wandern ist gesund!

Sicher und bequem
und vor allem billig gelangen
Sie an den Ausgangspunkt
schöner Sonntags-Ausflüge

mit der Birseckbahn

Nachmittags alle 15 Minuten
ab Aeschenplatz.
Schöne, neue Wanderwegkarte
Dornach-Arlesheim
im Buchhandel erhältlich.

HIPPOPHAN

SANDDORN-TONIKUM

Naturreiner Kräftespender aus Sanddornbeeren, deren
Gehalt an Vitamin C alle andern Pflanzen übertrifft.
Schnelle und anhaltende Wirkung bei Schwäche, Müdig-
keit und Rekonvaleszenz. 200 ccm Fr. 5.50, 500 ccm Fr. 11.-,
in Apotheken und Drogerien.

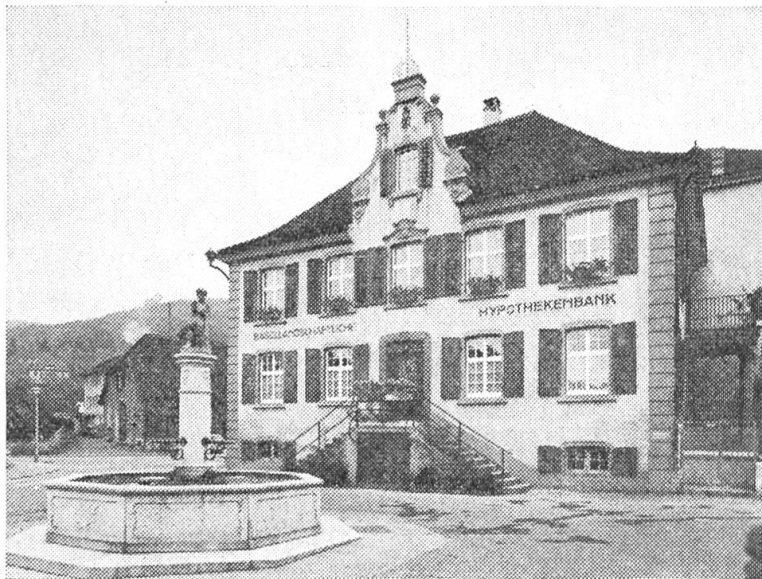
WELEDA & ARLESHEIM


HOFER

Goldschmied am Friedhofplatz 5

SOLOTHURN

Spezialgeschäft für Gold und Silber. Offizielle Jezler-Verkaufsstelle.



**BAUKREDITE
und
HYPOTHEKEN
gewährt Ihnen
zu
vorteilhaften
Bedingungen
die**

**BASELLANDSCHAFTLICHE HYPOTHEKENBANK
AGENTUR ARLESHEIM**

Der altbekannte **Gasthof zum Ochsen**

in Arlesheim empfiehlt den Spaziergängern ins schöne
Birseck seine heimeligen Lokalitäten

W. Jenzer-Aeschlimann, Tel. 82 68 52