

Objektyp: **Advertising**

Zeitschrift: **Jurablätter : Monatsschrift für Heimat- und Volkskunde**

Band (Jahr): **25 (1963)**

Heft 3-4

PDF erstellt am: **28.06.2024**

Nutzungsbedingungen

Die ETH-Bibliothek ist Anbieterin der digitalisierten Zeitschriften. Sie besitzt keine Urheberrechte an den Inhalten der Zeitschriften. Die Rechte liegen in der Regel bei den Herausgebern.

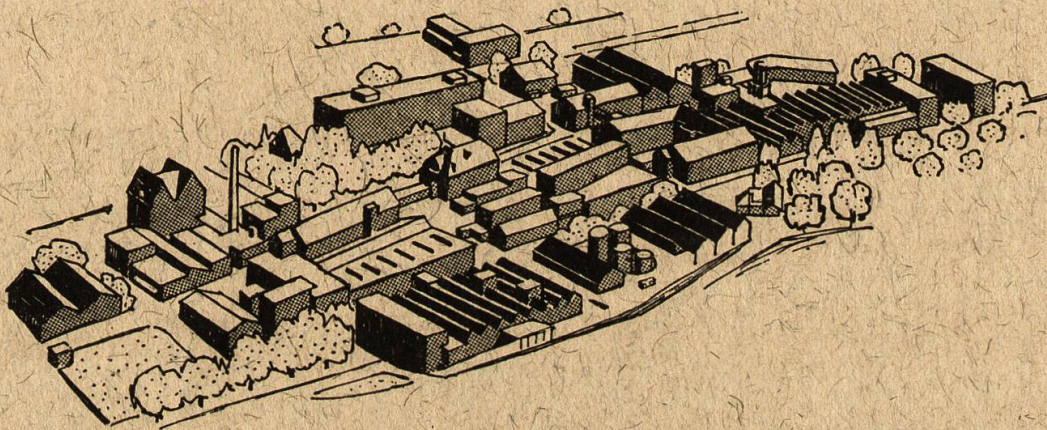
Die auf der Plattform e-periodica veröffentlichten Dokumente stehen für nicht-kommerzielle Zwecke in Lehre und Forschung sowie für die private Nutzung frei zur Verfügung. Einzelne Dateien oder Ausdrucke aus diesem Angebot können zusammen mit diesen Nutzungsbedingungen und den korrekten Herkunftsbezeichnungen weitergegeben werden.

Das Veröffentlichen von Bildern in Print- und Online-Publikationen ist nur mit vorheriger Genehmigung der Rechteinhaber erlaubt. Die systematische Speicherung von Teilen des elektronischen Angebots auf anderen Servern bedarf ebenfalls des schriftlichen Einverständnisses der Rechteinhaber.

Haftungsausschluss

Alle Angaben erfolgen ohne Gewähr für Vollständigkeit oder Richtigkeit. Es wird keine Haftung übernommen für Schäden durch die Verwendung von Informationen aus diesem Online-Angebot oder durch das Fehlen von Informationen. Dies gilt auch für Inhalte Dritter, die über dieses Angebot zugänglich sind.

Ein Begriff in der Elektrotechnik



Isolationen für den Motoren-, Generatoren- und Transformatorenbau

Wicklungsdrähte und Isolierte Leiter aller Art

Soflex-Kabel für Stark- und Schwachstrom

Isoliermaterial für den Apparatebau

Keramische Isolierteile

ISOLA-Qualitätserzeugnisse von Weltruf

ISOLA

SCHWEIZERISCHE ISOLA-WERKE
BREITENBACH bei Basel

Telefon 061 / 80 14 21

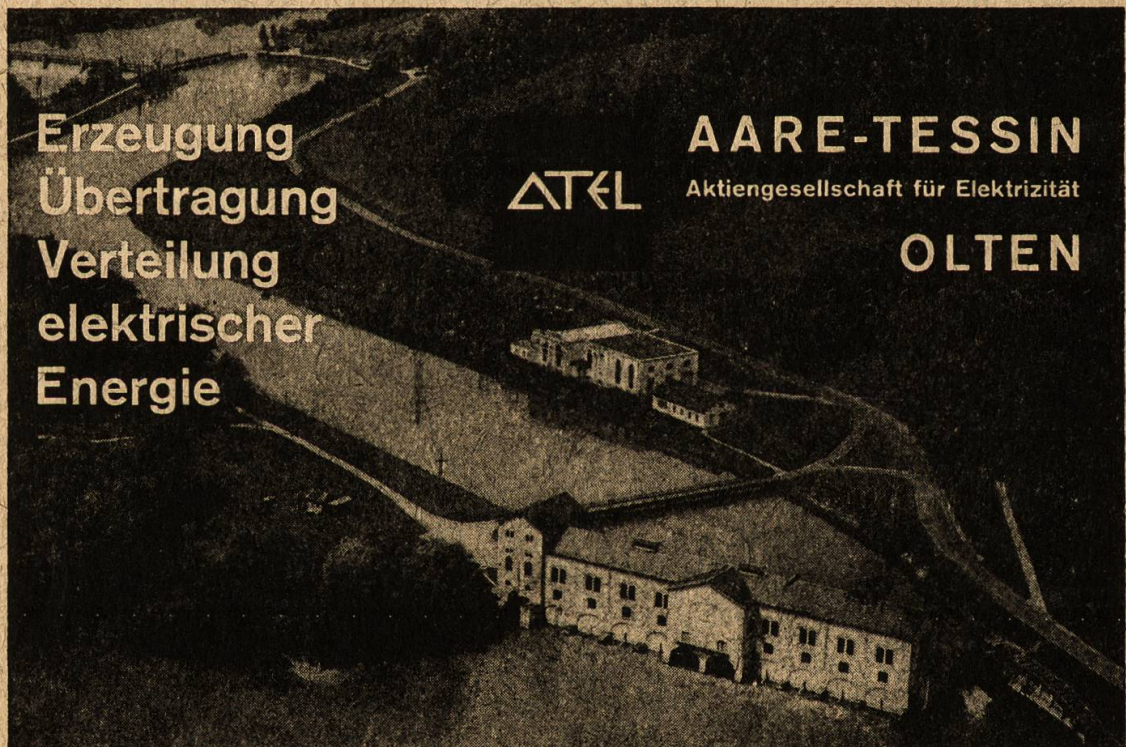
AZ

Derendingen

**ERSPARNISKASSE DER STADT SOLOTHURN
SOLOTHURNISCHE LEIHKASSE**

Solothurn
Westbahnhofstrasse

Zuchwil
«Zentrum»



Kraftwerk Ruppoldingen, erbaut 1896, das älteste Kraftwerk unserer Gesellschaft.
(Erzeugt heute 2% des Energieumsatzes der Atel)

 **FROHLICHER U. CIE
HOCH-UND TIEFBAU
SOLOTHURN**