

Zeitschrift: Karton : Architektur im Alltag der Zentralschweiz
Band: - (2008)
Heft: 12

Werbung

Nutzungsbedingungen

Die ETH-Bibliothek ist die Anbieterin der digitalisierten Zeitschriften. Sie besitzt keine Urheberrechte an den Zeitschriften und ist nicht verantwortlich für deren Inhalte. Die Rechte liegen in der Regel bei den Herausgebern beziehungsweise den externen Rechteinhabern. [Siehe Rechtliche Hinweise.](#)

Conditions d'utilisation

L'ETH Library est le fournisseur des revues numérisées. Elle ne détient aucun droit d'auteur sur les revues et n'est pas responsable de leur contenu. En règle générale, les droits sont détenus par les éditeurs ou les détenteurs de droits externes. [Voir Informations légales.](#)

Terms of use

The ETH Library is the provider of the digitised journals. It does not own any copyrights to the journals and is not responsible for their content. The rights usually lie with the publishers or the external rights holders. [See Legal notice.](#)

Download PDF: 17.11.2024

ETH-Bibliothek Zürich, E-Periodica, <https://www.e-periodica.ch>

WEB DE SIGN

www.andre-schuler.ch



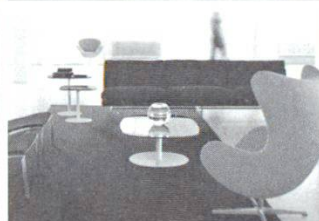
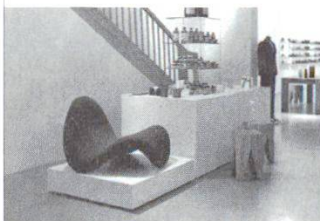
WEITSICHT. Lesen Sie jeden Monat die Architekturseite im Kulturmagazin.

das**Kulturmagazin**

Die Luzerner Monatszeitschrift mit Kulturkalender bietet Reportagen zum kulturellen Leben der Region sowie über 500 Ausgeh-Tipps.

Jetzt abonnieren: T 041 410 31 07
info@kulturluzern.ch, www.kulturluzern.ch

Wohnen und Arbeiten. Auf acht Etagen.



www.wohnidee.ch

Wohnidee Luzern AG, Metzgerrainle 6, 6004 Luzern, Tel 041 410 37 27