

Zeitschrift: Unsere Kunstdenkmäler : Mitteilungsblatt für die Mitglieder der Gesellschaft für Schweizerische Kunstgeschichte = Nos monuments d'art et d'histoire : bulletin destiné aux membres de la Société d'Histoire de l'Art en Suisse = I nostri monumenti storici : bollettino per i membri della Società di Storia dell'Arte in Svizzera

Band: 3 (1952)

Heft: 2

Vereinsnachrichten: Schaffhauser Frühjahrsexkursion vom 25. Mai 1952 = Excursion de printemps à Schaffhouse le 25 mai 1952

Nutzungsbedingungen

Die ETH-Bibliothek ist die Anbieterin der digitalisierten Zeitschriften. Sie besitzt keine Urheberrechte an den Zeitschriften und ist nicht verantwortlich für deren Inhalte. Die Rechte liegen in der Regel bei den Herausgebern beziehungsweise den externen Rechteinhabern. [Siehe Rechtliche Hinweise.](#)

Conditions d'utilisation

L'ETH Library est le fournisseur des revues numérisées. Elle ne détient aucun droit d'auteur sur les revues et n'est pas responsable de leur contenu. En règle générale, les droits sont détenus par les éditeurs ou les détenteurs de droits externes. [Voir Informations légales.](#)

Terms of use

The ETH Library is the provider of the digitised journals. It does not own any copyrights to the journals and is not responsible for their content. The rights usually lie with the publishers or the external rights holders. [See Legal notice.](#)

Download PDF: 18.10.2024

ETH-Bibliothek Zürich, E-Periodica, <https://www.e-periodica.ch>

SCHAFFHAUSER FRÜHJAHRSEXKURSION VOM 25. MAI 1952

Besichtigung wichtiger im Band Schaffhausen beschriebener Kunstdenkmäler

PROGRAMM

- 9.30 *Besammlung* auf dem Herrenacker: Aufteilung in zwei Hauptgruppen von ca. 200 Teilnehmern. A. Schaffhausen, B. Katharinental (Kt. Th.).
- 9.45 A. *Beginn der Führungen* in kleinen Gruppen durch die Stadt zur Besichtigung der *Schaffhauser Kunstdenkmäler*: Münster und Museum zu Allerheiligen (S. 73–156); Munot (S. 41–60); Rathaus (S. 214–227); St. Johanneskirche (S. 175–208); Vorgasse mit «Haus zum Ritter», Vorstadt usw. (S. 275 ff.).
- Führer: Dr. R. Frauenfelder, Stadtbaumeister G. Haug, die Architekten W. Henne und W. Müller, die Professoren W. Schaad, Dr. Karl Schib und Dr. H. Steiner, die Reallehrer A. Steinegger und E. Steinemann und Dr. O. Stiefel, Konservator.
- 9.45 B. *Abfahrt per Autocar nach St. Katharinental* bei Dießenhofen, ehem. Dominikanerinnenkloster. Kirche 1727 begonnen. Besichtigung der Kirche unter Führung von A. Knoepfli, anschließend *Konzert* auf der Bommerorgel von 1736; Frau Dr. Ebner, Schaffhausen (Sopran); Sigfried Hildenbrand, Organist an der Kathedrale St. Gallen (Orgel); A. Knoepfli (Violine).
- 12.30 *Gemeinsames Mittagessen im Casino in Schaffhausen.*
- 14.30 Gleiches *Programm* wie am Morgen *mit vertauschten Hauptgruppen*: A. Fahrt nach St. Katharinental und B. Führungen in Schaffhausen.
- 17.15 Beendigung der Führungen und Rückkehr aus St. Katharinental.

Anmeldungen für Mittagessen und Autofahrt bis *spätestens 17. Mai* mit beiliegender Karte an das Sekretariat der Gesellschaft für Schweizerische Kunstgeschichte, Bern, Schwanengasse 4.

Teilnehmerzahl auf 400 beschränkt, deshalb können nur rechtzeitig eingetroffene Anmeldungen berücksichtigt werden.

Kosten: Fr. 5.— für Mittagessen, einschließlich Bedienung (trockenes Gedeck). Fr. 4.50 für Fahrt per Autocar Schaffhausen–St. Katharinental retour.

Zugsverbindungen:

Abfahrt nach Schaffhausen von den wichtigsten Stationen: Basel 6.55 über Eglisau / Bern 6.33 und Luzern 7.15 mit Anschluß in Zürich 8.15 / St. Gallen 6.38 mit Anschluß in Winterthur 8.17

Abfahrt von Schaffhausen mit Anschluß an die wichtigsten Abendzüge: Schaffhausen ab 17.38 oder 18.57 nach Zürich (mit Anschluß nach Bern, Luzern usw.) / Schaffhausen ab 17.42 über Eglisau (mit Anschluß nach Basel) / Schaffhausen ab 17.47 nach Winterthur

EXCURSION DE PRINTEMPS A SCHAFFHOUSE LE 25 MAI 1952

Visite des monuments historiques décrits dans le volume «Schaffhausen I»

PROGRAMME

- 9.30 *Rassemblement* des participants au lieu dit «Herrenacker»; formation de 2 groupes d'environ 200 participants. A. Schaffhouse et B. St. Katharinal (Thurgovie).
- 9.45 A. *Promenade en ville* par petits groupes et visite des monuments d'art et d'histoire: Cathédrale et musée Allerheiligen (p. 73-156); Munot (p. 41-60); hôtel de ville (p. 214-227); église St. Jean (p. 175-208); Vordergasse avec la «Haus zum Ritter», banlieue etc. (p. 450-457).
Visite sous la conduite de MM. R. Frauenfelder, G. Haug, architecte de la ville, W. Henne et W. Müller, architectes, MM. les professeurs W. Schaad, Karl Schib et H. Steiner, MM. A. Steinegger et E. Steinemann, maîtres à l'école professionnelle et M. O. Stiefel, conservateur du musée.
- 9.45 B. *Départ* en autocar pour *St. Katharinal* près de Diessenhofen, ancien cloître de dominicaines. Eglise commencée en 1727. Visite de l'église sous la conduite de M. A. Knoepfli, suivie d'un concert donné avec le concours de Madame Ebner, soprano, de M. A. Knoepfli, violon; à l'orgue (construite en 1736 par Bommer), M. Sigfried Hildenbrand, organiste de la cathédrale de St-Gall.
- 12.30 *Déjeuner en commun au Casino de Schaffhouse.*
- 14.30 Même *Programme* que le matin, mais en intervertissant les groupes. A. Excursion à St. Katharinal et B. Visite de Schaffhouse.
- 17.15 Fin de la visite de la ville et retour de St. Katharinal.

Dernier *délai d'inscription* pour le déjeuner et l'excursion en autocar: 17 mai 1952.
Prière de s'inscrire auprès du secrétariat de la Société d'Histoire de l'Art en Suisse, Schwanengasse 4, à Berne, en utilisant la carte ci-jointe.

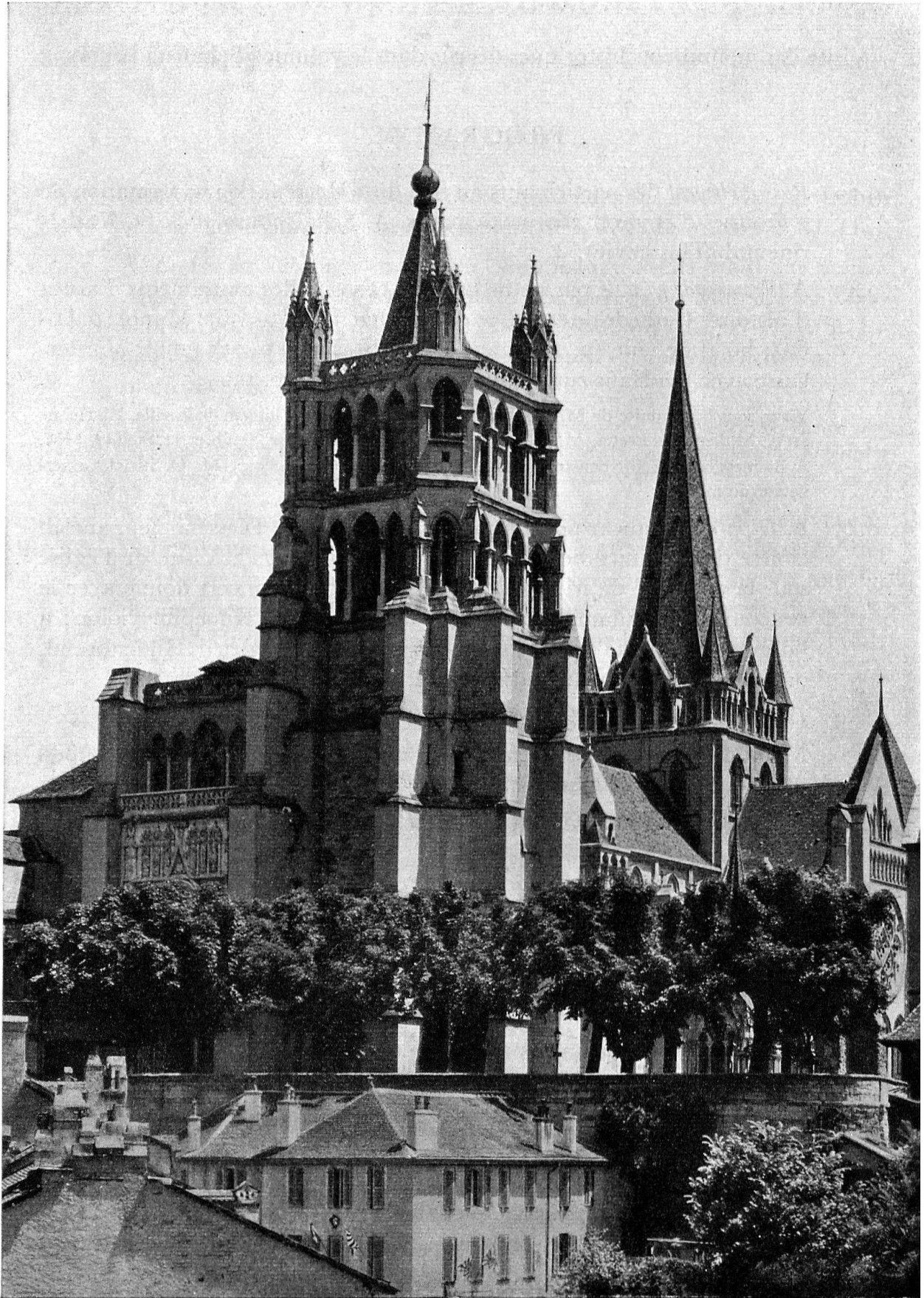
Le nombre des participants ne peut excéder 400, c'est pourquoi vous êtes priés de vous en tenir strictement à la date indiquée plus haut.

Prix: Fr. 5.— pour le déjeuner, pourboire compris (vin non compris).
Fr. 4.50 pour la course en autocar Schaffhouse-St. Katharinal et retour (pourboire compris).

Correspondances:

Départ pour Schaffhouse des gares principales: Bâle 6.55 par Eglisau / Berne 6.33 et Lucerne 7.15 avec correspondance à Zürich à 8.15 / St-Gall 6.38 avec correspondance à Winterthour à 8.17

Départ de Schaffhouse avec correspondance pour les trains du soir: Schaffhouse départ 17.38 ou 18.57 avec correspondance pour Berne, Lucerne etc. / Schaffhouse départ 17.42 par Eglisau avec correspondance pour Bâle / Schaffhouse départ 17.47 pour Winterthour



Lausanne. La Cathédrale, vue du sud-ouest: état actuel.