

Schweizerische Kunstführer = Guides de monuments Suisses

Objektyp: **Group**

Zeitschrift: **Unsere Kunstdenkmäler : Mitteilungsblatt für die Mitglieder der Gesellschaft für Schweizerische Kunstgeschichte = Nos monuments d'art et d'histoire : bulletin destiné aux membres de la Société d'Histoire de l'Art en Suisse = I nostri monumenti storici : bollettino per i membri della Società di Storia dell'Arte in Svizzera**

Band (Jahr): **7 (1956)**

Heft 4

PDF erstellt am: **16.07.2024**

Nutzungsbedingungen

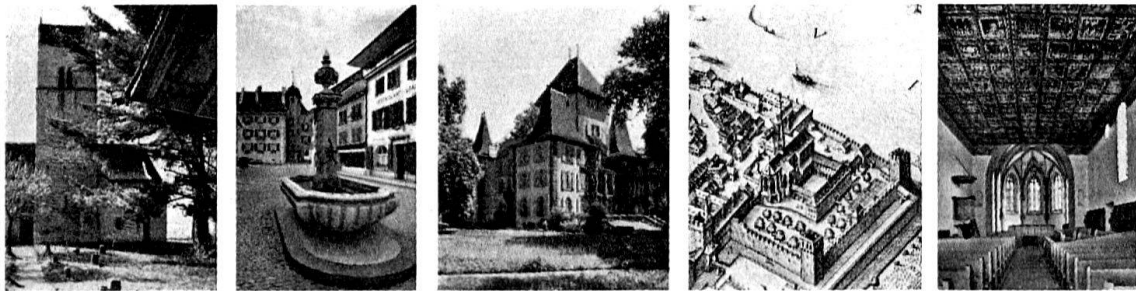
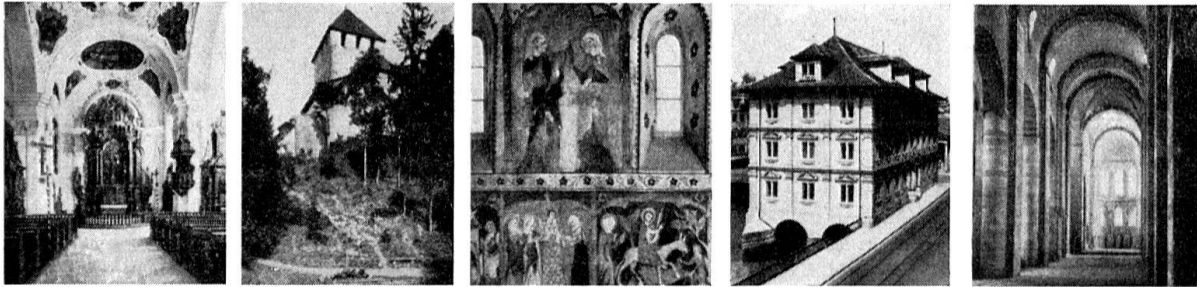
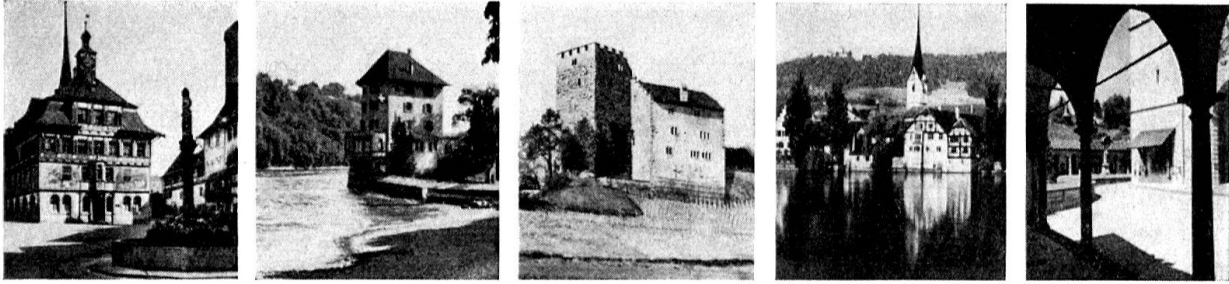
Die ETH-Bibliothek ist Anbieterin der digitalisierten Zeitschriften. Sie besitzt keine Urheberrechte an den Inhalten der Zeitschriften. Die Rechte liegen in der Regel bei den Herausgebern.

Die auf der Plattform e-periodica veröffentlichten Dokumente stehen für nicht-kommerzielle Zwecke in Lehre und Forschung sowie für die private Nutzung frei zur Verfügung. Einzelne Dateien oder Ausdrucke aus diesem Angebot können zusammen mit diesen Nutzungsbedingungen und den korrekten Herkunftsbezeichnungen weitergegeben werden.

Das Veröffentlichen von Bildern in Print- und Online-Publikationen ist nur mit vorheriger Genehmigung der Rechteinhaber erlaubt. Die systematische Speicherung von Teilen des elektronischen Angebots auf anderen Servern bedarf ebenfalls des schriftlichen Einverständnisses der Rechteinhaber.

Haftungsausschluss

Alle Angaben erfolgen ohne Gewähr für Vollständigkeit oder Richtigkeit. Es wird keine Haftung übernommen für Schäden durch die Verwendung von Informationen aus diesem Online-Angebot oder durch das Fehlen von Informationen. Dies gilt auch für Inhalte Dritter, die über dieses Angebot zugänglich sind.



SCHWEIZERISCHE KUNSTFÜHRER / GUIDES DE MONUMENTS SUISSES

Bevor die dritte Zehnerserie erscheint, welche unsere Gesellschaft bemüht ist, in rascher Folge herauszugeben, stellen wir nochmals im Bild die vollständigen Serien der bisher publizierten Broschüren vor: Stein a. Rh., Schlößchen Wörth, Habsburg, St. Georgen Stein a. Rh., Hofkirche Luzern, St. Katharinenthal, Hohenklingen, Oberwinterthur, Rathaus Zürich, Payerne, Münster Bern, Rathaus Luzern, Romainmôtier, Rheinfelden, Großmünster Zürich, Kirchbühl Sempach, Wangen a. A., Jegenstorf, Klingenthal Basel, Zillis. Wer einzelne der Kunstführer erwerben will, kann sie an Ort und Stelle beziehen, am besten anlässlich eines lohnenden Besuches.

Unser Sekretariat verkauft nur komplette Serien gegen Einzahlung von Fr. 5.— pro Serie auf Postcheckkonto III 5417. — Siehe Mitteilungsblatt 1954, Nr. 2, S. 21–24 und 1955, Nr. 2, S. 23–26. Die Reihe wird fortgesetzt.