

# Schweizerische Kunstführer

Objektyp: **Group**

Zeitschrift: **Unsere Kunstdenkmäler : Mitteilungsblatt für die Mitglieder der Gesellschaft für Schweizerische Kunstgeschichte = Nos monuments d'art et d'histoire : bulletin destiné aux membres de la Société d'Histoire de l'Art en Suisse = I nostri monumenti storici : bollettino per i membri della Società di Storia dell'Arte in Svizzera**

Band (Jahr): **29 (1978)**

Heft 2

PDF erstellt am: **16.07.2024**

## **Nutzungsbedingungen**

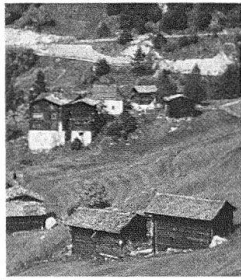
Die ETH-Bibliothek ist Anbieterin der digitalisierten Zeitschriften. Sie besitzt keine Urheberrechte an den Inhalten der Zeitschriften. Die Rechte liegen in der Regel bei den Herausgebern.

Die auf der Plattform e-periodica veröffentlichten Dokumente stehen für nicht-kommerzielle Zwecke in Lehre und Forschung sowie für die private Nutzung frei zur Verfügung. Einzelne Dateien oder Ausdrucke aus diesem Angebot können zusammen mit diesen Nutzungsbedingungen und den korrekten Herkunftsbezeichnungen weitergegeben werden.

Das Veröffentlichen von Bildern in Print- und Online-Publikationen ist nur mit vorheriger Genehmigung der Rechteinhaber erlaubt. Die systematische Speicherung von Teilen des elektronischen Angebots auf anderen Servern bedarf ebenfalls des schriftlichen Einverständnisses der Rechteinhaber.

## **Haftungsausschluss**

Alle Angaben erfolgen ohne Gewähr für Vollständigkeit oder Richtigkeit. Es wird keine Haftung übernommen für Schäden durch die Verwendung von Informationen aus diesem Online-Angebot oder durch das Fehlen von Informationen. Dies gilt auch für Inhalte Dritter, die über dieses Angebot zugänglich sind.



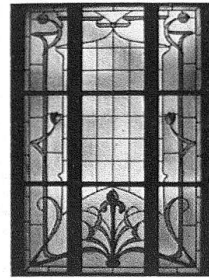
Binntal



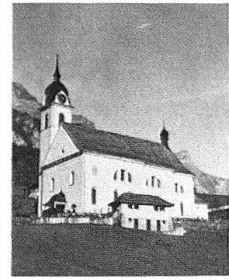
Brigels



Brülingen



Lausanne 1900



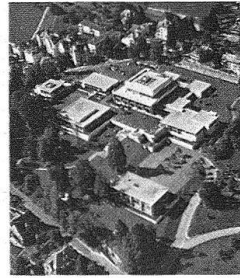
Muotathal



Kapellen  
Breite/Rikon



Razén/  
Rhätzens



Hochschule  
St. Gallen



Schauspielhaus  
Zürich

Die Titelbilder der Serie 23 im Kleinformat

#### SCHWEIZERISCHE KUNSTFÜHRER

*Serie 23.* Zweite Serie für das Jahr 1977 (Nachlieferung).

Nachdem die Serien des Jahres 1977 im Dezember 1977 bzw. im März 1978 erschienen sind, stellen wir die bunte Serie 23 nochmals gesamthaft im Kleinbild vor: als Aufmunterung zum Nachbestellen für all jene, die diese Serie noch nicht erworben haben. Wer sich die instruktiven und farbig ansprechenden Schriften auch in Zukunft sichern will, wird das *Abonnement* vorziehen. So erhält er von selbst die neuerschienenen Kunstführer. Den bisherigen über 1400 Abonnenten unser Dank, denn Sie ermöglichen uns, die begehrte Reihe fortzuführen. Andererseits hoffen wir, ihnen einen nützlichen Begleiter beim Besuch an Ort und Stelle anbieten zu können. Und zu Hause, wohlverwahrt in den *praktischen Ablegeschachteln*, nimmt man die Kunstführer zum kunstgeschichtlichen Studium gerne zur Hand. Preis der Serie: Fr. 25.- (plus Porto); Preis der Ablegeschachteln: Fr. 7.50 per Stück (plus Porto).

Serie 24. Erste Serie für das Jahr 1978.

Wiederum dürfte die inhaltliche Vielgestaltigkeit der neuen Serie auffallen. Wer über die zufällige Auswahl erstaunt ist, darf daran erinnert werden, dass diese Kunstführer jeweils nur dann zustande kommen, wenn wir einen Auftraggeber gewinnen konnten. Wie viele Kunstführer haben wir schon angeregt!

Diesmal hat der Zufall glücklich mitgespielt: nicht weniger und nicht mehr als eine kleine architektonische Stilgeschichte anhand schweizerischer Kunstdenkmäler lässt sich an diesen neun Kunstführern aufreihen. Die Klosterkirche *St. Clara in Basel* ist gotisch (zweite Hälfte 13. Jh.), das kleine Kirchlein *St. Chrischona in Bettingen* spätgotisch (um 1500), der *Rittersche Palast in Luzern* ist wohl der wichtigste Renaissancebau (zweite Hälfte 16. Jh.) unseres Landes, die *Pfarrkirche von Stans* ein typisches innerschweizerisches Baudenkmal des Barocks (1641–1647). Hinzu kommt ein historisierender Bau, die *Kirche Enge in Zürich* (1892–1894); weiter eine grössere städtische Siedlung, die *Altstadt Luzern*, und eine kleinere, *Mellingen*, wo sehenswürdige kirchliche und bürgerliche Bauten, die aus verschiedenen Stilepochen stammen, eine Einheit mit den lokalen Gegebenheiten bilden. Eine ländliche Kunstlandschaft erschliesst der Führer über das Mittelgoms. E. M.

«SCHWEIZERISCHE KUNSTFÜHRER», NACH KANTONEN SORTIERT

Für die Kantone Aargau, Bern, Basel-Land, Basel-Stadt, Luzern, St. Gallen und Zürich können eigene Kantonsserien – nach Ihrer Wahl – zu 10 Broschüren zusammengestellt werden; für die Regionen Suisse romande, Ostschweiz und Graubünden, Innerschweiz und Tessin sind Führer verschiedener Kantone für eine Serie zu 10 Broschüren nötig; bei der Nordwestschweiz können Sie Solothurn kombinieren mit Aargau, Bern, Basel-Land und Basel-Stadt. Preis pro Serie nach Ihrer Wahl Fr. 25.–.

*Die Bestellungen sind zu richten an das GSK-Sekretariat, Postfach 23, 3000 Bern 12. – Für Schulen Spezialpreise auf Anfrage!*

KANTON AARGAU

Baden, Landvogteischloss, Museum  
Baden, Stadtpfarrkirche  
Baden und Zurzach, ref. Kirchen  
Boswil, Pfarrkirche  
Gösslikon, Pfarrkirche  
Habsburg, Schloss  
Kaiseraugst, Kirche  
Kaiserstuhl  
Merenschwand, Dorf  
Rheinfelden, Stadt  
Sins, Ort  
Staufberg, Kirche  
Wildeggen, Schloss  
Wohlen, Kirche  
Zofingen, Rathaus  
Zofingen, Stadt

KANTON BERN

Aeschi, Pfarrkirche  
Belp, Kirche  
Burgdorf, Burgerratskanzlei  
Burgdorf, Kirche  
Chalières, Chapelle  
Erlenbach i. S., Kirche  
Frauenkappelen, Kirche und Dorf  
Jerisberghof, Bauernmuseum  
Köniz, Kirche/Schloss (Neuaufgabe 1978)  
Lauperswil, Kirche  
Reutigen, Kirche  
Scherzligen und Schadau, Kirche und Schloss  
Spiez, romanische Kirche  
St. Stephan, Kirche  
St-Ursanne, Village  
Thun, Stadtkirche

Thun, Woher-Panorama  
Trachselwald, Ort und Schloss  
Wangen a. d. A., Stadt  
Wimmis, Kirche

Pfäfers, Klosterkirche  
St. Gallen, Hochschule (Doppelnummer)  
Untereggen, Pfarrkirche St. Maria Magdalena  
Werdenberg, Schloss und Städtchen

KANTON BASEL-LAND

Allschwil  
Arlesheim, ref. Kirche  
Bottmingen, Schloss  
Brüglingen  
Gelterkinden, Kirche  
Lausen, Kirche  
Liestal  
Münchenstein, Ort  
MuttENZ, Dorfkirche  
Sissach, Landsitz Ebenrain

KANTON BASEL-STADT

Basel, Haus «Zum Kirschgarten»  
Basel, Historisches Museum (franz., engl.)  
Basel, Klingental, Münstermuseum  
Basel, Münster (auch engl.)  
Basel, Papiermühle  
Basel, Peterskirche  
Basel, Pharmaziehist. Museum  
Basel, Predigerkirche  
Basel, Rathaus (nur franz., engl.)  
Basel, Schützenhaus (nur franz.)  
Basel, St.-Alban-Tal (Doppelnummer)  
Basel, Theodorskirche

KANTON LUZERN

Blatten, St. Jost  
Kirchbühl bei Sempach, Kirche  
Luzern, Brücken  
Luzern, Jesuitenkirche  
Luzern, Kirche zu Franziskanern  
Luzern, Löwendenkmal  
Luzern, Rathaus  
Luzern, Wesemlin, Kapuzinerkloster  
Sursee, Rathaus  
Vierwaldstättersee, Raddampfer

KANTON ST. GALLEN

Bernhardzell, Pfarrkirche St. Johannes Bapt.  
Glattburg, Frauenkloster  
Kirchberg, St. Peter und Paul  
Magdenau (Doppelnummer)  
Niederbüren, kath. Pfarrkirche

KANTON ZÜRICH

Eglisau, Städtchen  
Elgg, Stadt  
Gfenn, Dübendorf, Lazariterkirche  
Kappel, Klosterkirche  
Nürensdorf, Kapelle Breite; Kapelle Rikon  
(Illnau/Effretikon)  
Oberstammheim, Galluskapelle  
Regensberg, Städtchen  
Rheinau, Klosterkirche  
Uhwiesen, Kapelle  
Uster, Gossau, Bäretswil, ref. Kirchen  
Wiesendangen, Kirche  
Winterthur, Altstadt  
Winterthur, Museum Lindengut  
Winterthur, Sammlung Oskar Reinhart  
Winterthur, Schlösser  
Winterthur, Stiftung Oskar Reinhart  
Winterthur, Uhrensammlung  
Zürich, Haus «Zum Kiel»  
Zürich, Landesmuseum (franz., engl.)  
Zürich, Rathaus  
Zürich, St. Peter  
Zürich, Schauspielhaus

SUISSE ROMANDE

KANTON FREIBURG/  
CANTON DE FRIBOURG

Estavayer, Ville  
Fribourg, Église de la Visitation  
Murten, Schlacht 1476  
Murten, Stadt (franz.)

CANTON DE GENÈVE

Genève, Le temple de la Fusterie  
Genève, Les premiers monuments chrétiens

CANTON DE NEUCHÂTEL

Neuchâtel, Hôtel du Peyrou  
Neuchâtel, Hôtel de Ville  
Valangin, Château et Temple

CANTON DE VAUD

Avenches, Musée Romain (nur dt., engl., schwed.)  
 Lausanne, Cathédrale (dt., engl.)  
 Lausanne, Eglise St-François  
 Lausanne, La Rose de la Cathédrale  
 Lausanne 1900 – Lausanne en chantier  
 Moudon, Eglise St-Etienne  
 Villeneuve, Localité

KANTON WALLIS

Binntal, Kirchen  
 Ernen, Pfarrkirche des Hl. Georg  
 Obergommer-Haus  
 Raron, Ort und Kirche St. Roman  
 Sion, Maison Supersaxo

OSTSCHWEIZ UND GRAUBÜNDEN

KANTON  
 APPENZELL-AUSSERRHODEN

Gais  
 Herisau, ref. Kirche  
 Trogen, Pfarr- und Gemeindehaus

KANTON  
 APPENZELL-INNERRHODEN

Wildkirchli, Einsiedelei

KANTON GLARUS

Glarus, Stadt  
 Mollis  
 Näfels, Freulerpalast

KANTON GRAUBÜNDEN

Brigels, Kirchen  
 Chur, Regulakirche und ihre Farbfenster  
 Fex-Crasta, Bergkirche  
 Pontresina, St. Maria  
 Rhäzüns, Kirchen  
 Schmitten, Kirchen  
 Vals, Kirche  
 Waltensburg, Kirche

KANTON SCHAFFHAUSEN

Stein am Rhein, Kloster St. Georgen  
 Stein am Rhein, Stadt und Umgebung (Doppelnummer)  
 Woerth, Schlösschen

KANTON THURGAU

Bischofszell  
 Münsterlingen  
 Steckborn

INNERSCHWEIZ UND TESSIN

KANTON OBWALDEN

Sarnen, Pfarrkirche St. Peter und Paul

KANTON SCHWYZ

Brunnen, Dorfkapelle  
 Lachen, Kirche und Riedkapelle  
 Muotathal, Pfarrkirche St. Sigismund und  
 Walburga  
 Schwyz, Pfarrkirche St. Martin  
 Steinen, kath. Pfarrkirche und Kapellen  
 Tuggen, Pfarrkirche und Kapellen

CANTON TICINO

Castel San Pietro, Chiesa Rossa  
 Locarno, San Francesco

KANTON URI

Seedorf, Klosterkirche

KANTON ZUG

Hünenberg, Kirche St. Wolfgang  
 Zug, Kirche St. Oswald

NORDWESTSCHWEIZ

KANTON SOLOTHURN

Dorneck, Ruine  
 Kreuzen bei Solothurn, Kirche und St. Verena  
 Solothurn, Altes Zeughaus  
 Solothurn, Altstadt  
 Solothurn, Schloss Blumenstein, Museum  
 Solothurn, St.-Peters-Kapelle  
 Solothurn, St. Ursen, Kirchenschatz  
 Kombiniert mit Führern aus den Kantonen Aargau, Bern, Basel-Land und Basel-Stadt

## Verzeichnis der Serien mit dem neuen Format

### 13. Serie, 10 Stück, Fr. 20.–

- 121. Solothurn, Altstadt
- 122. Villeneuve, Localité
- 123. Muri AG, chem. Kloster
- 124. Niederbüren, kath. Pfarrkirche
- 125. Gfenn, Dübendorf, Lazariterkirche
- 126. Solothurn, St. Ursen, Kirchenschatz
- 127. Kreuzen bei Solothurn, Kirche und St. Verena
- 128. Burgdorf, Burgerratskanzlei
- 129. Solothurn, Schloss Blumenstein, Museum
- 130. Steinen, kath. Pfarrkirche und Kapellen

### 14. Serie, 10 Stück, Fr. 20.–

- 131. Baden, Landvogteischloss, Museum
- 132. Baden und Zurzach, ref. Kirchen
- 133. Basel, Haus «Zum Kirschgarten»
- 134. Basel, Theodorskirche
- 135. Binningen, St. Margrethen-Kirche
- 136. Kirchberg, St. Peter und Paul
- 137. Murten, Stadt (franz.)
- 138. Pfäfers, Klosterkirche
- 139. Raron, Ort und Kirche St. Roman
- 140. Sins, Ort

### 15. Serie, 10 Stück, Fr. 20.–

- 141. Elgg, Stadt
- 142. Estavayer, Ville
- 143. Glarus, Stadt
- 144. Winterthur, Museum Lindengut
- 145. Locarno, San Francesco
- 146. Scherzligen und Schadau, Kirche und Schloss
- 147. Schmitten, Kirchen
- 148. Schwyz, Pfarrkirche St. Martin
- 149. Spiez, romanische Kirche
- 150. Wohlen AG, Kirche

### 16. Serie, 10 Stück, Fr. 25.–

- 151. Lauperswil, Kirche
- 152. Vierwaldstättersee, Raddampfer
- 153. Staufberg, Kirche
- 154. Trachselwald, Ort und Schloss
- 155. Wildkirchli, Einsiedelei
- 156. Winterthur, Altstadt
- 157. Winterthur, Sammlung Oskar Reinhart
- 158. Winterthur, Stiftung Oskar Reinhart
- 159. Winterthur, Schlösser
- 160. Winterthur, Uhrensammlung

### 17. Serie, 10 Stück, Fr. 25.–

- 161. Fribourg, Eglise de la Visitation
- 162. Glattburg, Frauenkloster
- 163. Obergommer-Haus
- 164. Lausen, Kirche
- 165. Moudon, Eglise St-Etienne
- 166. Münchenstein, Ort
- 167. Näfels, Freulerpalast
- 168. Thun, Stadtkirche
- 169. Thun, Woher-Panorama
- 170. Uhwiesen, Kapelle

### 18. Serie, 10 Stück, davon 1 Doppelnr., Fr. 25.–

- 171. Allschwil
- 172. Basel, Papiermühle
- 173/74. Basel, St. Alban-Tal (Doppelnummer)
- 175. Burgunderbeute
- 176. Frauenkappelen, Kirche und Dorf
- 177. Lausanne, Cathédrale (dt., engl.)
- 178. Murten, Schlacht 1476
- 179. Solothurn, St. Peters-Kapelle
- 180. Zug, Kirche St. Oswald

### 19. Serie, 10 Stück, Fr. 25.–

- 181. Arlesheim, ref. Kirche
- 182. Ernen, Pfarrkirche des Hl. Georg
- 183. Herisau, ref. Kirche
- 184. Hünenberg, Kirche St. Wolfgang
- 185. Jerisberghof, Bauernmuseum
- 186. Kaiserstuhl
- 187. Sarnen, Pfarrkirche St. Peter
- 188. Sursee, Rathaus
- 189. Untereggen, Pfarrkirche St. Maria Magdalena
- 190. Uster, Gossau, Bäretswil, ref. Kirchen

### 20. Serie, 10 Stück, Fr. 25.– (1. Serie 1976)

- 191. Basel, Münster (auch engl.)
- 192. Bischofszell
- 193. Brunnen, Dorfkapelle
- 194. Genève, Le temple de la Fusterie
- 195. Genève, Les premiers monuments chrétiens
- 196. Kappel, Klosterkirche
- 197. Mollis
- 198. MuttENZ, Dorfkirche
- 199. Reutigen, Kirche
- 200. Solothurn, Aites Zeughaus

21. Serie, 10 Stück, davon 1 Doppelnr., Fr. 25.– (2. Serie 1976)

- 201. Bernhardzell, Pfarrkirche St. Johannes Bapt.
- 202. Fex-Crasta, Bergkirche
- 203. Luzern, Löwendenkmal
- 204/205. Magdenau
- 206. Münsterlingen
- 207. Steckborn
- 208. Tuggen SZ, Pfarrkirche und Kapellen
- 209. Zürich, Haus «Zum Kiel»
- 210. Zürich, St. Peter

22. Serie, 10 Stück, davon 1 Doppelnr., Fr. 25.– (1. Serie 1977)

- 211. Basel, Peterskirche
- 212. Chur, Regulakirche und ihre Farbfenster
- 213. Gais
- 214. Köniz, Kirche/Schloss
- 215. Liestal

- 216. Oberelsass: Basel-Colmar
- 217. Pontresina, St. Maria
- 218/219. Stein am Rhein, Stadt und Umgebung
- 220. Trogen, Pfarr- und Gemeindehaus

23. Serie, 10 Stück, davon 1 Doppelnummer, Fr. 25.– (2. Serie 1977)

- 221. Binntal, Kirchen
- 222. Brigels, Kirchen
- 223. Brüglingen, Gutsbetrieb und Gelände der «Grün 80»
- 224. Lausanne 1900 – Lausanne en chantier
- 225. Muotathal, Pfarrkirche St. Sigismund und Walburga
- 226. Nürensdorf, Kapelle Breite; Kapelle Rikon (Illnau/Effretikon)
- 227. Rhäzüns, Kirchen
- 228/229. St. Gallen, Hochschule
- 230. Zürich, Schauspielhaus

*Ablegeschachteln*, praktisch zur Aufbewahrung von 30 bis 50 Broschüren, sind für Fr. 7.50 erhältlich.

*Preise.* Die Nrn. 121–150 Fr. 2.50; ab 151 Fr. 3.–; Doppelnummern Fr. 5.–.

Bestellungen – für Serien, Einzelführer und Ablegeschachteln – an:

Gesellschaft für Schweizerische Kunstgeschichte, Dalmazirain 11 a, 3000 Bern 12.