

# Veranstaltungen = Manifestations culturelles = Manifestazioni culturali

Objektyp: **Group**

Zeitschrift: **Kunst + Architektur in der Schweiz = Art + architecture en Suisse =  
Arte + architettura in Svizzera**

Band (Jahr): **45 (1994)**

Heft 4: **Genremalerei = Peinture de genre = Pittura di genere**

PDF erstellt am: **17.07.2024**

## **Nutzungsbedingungen**

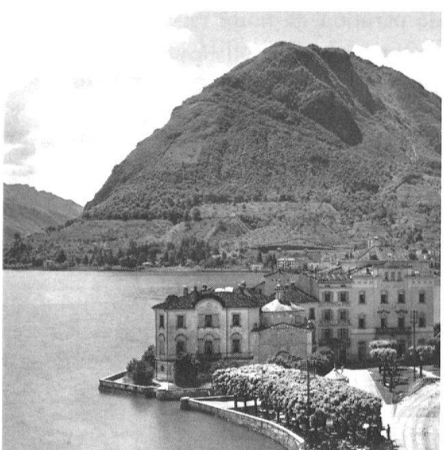
Die ETH-Bibliothek ist Anbieterin der digitalisierten Zeitschriften. Sie besitzt keine Urheberrechte an den Inhalten der Zeitschriften. Die Rechte liegen in der Regel bei den Herausgebern.

Die auf der Plattform e-periodica veröffentlichten Dokumente stehen für nicht-kommerzielle Zwecke in Lehre und Forschung sowie für die private Nutzung frei zur Verfügung. Einzelne Dateien oder Ausdrucke aus diesem Angebot können zusammen mit diesen Nutzungsbedingungen und den korrekten Herkunftsbezeichnungen weitergegeben werden.

Das Veröffentlichen von Bildern in Print- und Online-Publikationen ist nur mit vorheriger Genehmigung der Rechteinhaber erlaubt. Die systematische Speicherung von Teilen des elektronischen Angebots auf anderen Servern bedarf ebenfalls des schriftlichen Einverständnisses der Rechteinhaber.

## **Haftungsausschluss**

Alle Angaben erfolgen ohne Gewähr für Vollständigkeit oder Richtigkeit. Es wird keine Haftung übernommen für Schäden durch die Verwendung von Informationen aus diesem Online-Angebot oder durch das Fehlen von Informationen. Dies gilt auch für Inhalte Dritter, die über dieses Angebot zugänglich sind.



### Allgemeine Informationen / Informations générales

**Anmeldung:** Die Anmeldung erfolgt mittels der Anmeldekarte am Schluss dieses Heftes. Die von GSK-Mitgliedern eingereichten Anmeldungen werden in der Reihenfolge ihres Eingangs berücksichtigt. Durch Mitglieder angemeldete Nichtmitglieder geniessen das gleiche Vorrecht. Die übrigen Anmeldungen können nur berücksichtigt werden, falls nach Ablauf der Anmeldefrist noch Plätze frei sind. Das Sekretariat nimmt keine telefonischen Anmeldungen oder Reservationen entgegen.

**Anmeldefrist:** vgl. S. 407 ff.

**Bestätigung:** Die Teilnehmer erhalten die Teilnahmebestätigung nach Ablauf der Anmeldefrist. Veranstaltungen, für die zu wenig Anmeldungen vorliegen, können abgesagt werden.

**Preise:** GSK-Mitglieder profitieren vom ermässigten Mitgliederpreis. Für Ehepartner und Freunde von GSK-Mitgliedern sowie für Abonnenten gilt der Nichtmitgliederpreis. Jugendmitglieder/Studenten erhalten eine Ermässigung von 30%.

**Bezahlung:** Bitte überweisen Sie den Teilnahmebetrag nach Erhalt der Unterlagen mit dem zugestellten Einzahlungsschein.

**Annullierungskosten:** Bei Abmeldungen, die mehr als 10 Tage vor dem Anlass im GSK-Sekretariat eintreffen, werden Fr. 20.– Bearbeitungsgebühr erhoben. Bei Abmeldungen innerhalb der letzten 10 Tage werden 50% der Teilnahmekosten belastet, mindestens aber Fr. 20.– pro Person. Bei Vorweisen eines Arztzeugnisses werden Fr. 20.– Bearbeitungsgebühr pro Person verrechnet.

Für Fragen steht Ihnen das GSK-Sekretariat, Pavillonweg 2, Postfach, 3001 Bern, Tel. 031/301 42 81 gern zur Verfügung.

**Inscription:** L'inscription se fait au moyen de la carte qui se trouve à la fin de ce numéro. Les inscriptions présentées par nos membres seront prises en considération en fonction de leur arrivée à notre secrétariat. Les personnes annoncées par un membre bénéficieront de cette même priorité. Le secrétariat ne pourra tenir compte des inscriptions après expiration du délai d'inscription que dans le cas où des places seraient encore disponibles. Aucune réservation ou inscription par téléphone ne sera prise en considération.

**Délai d'inscription:** cf. p. 407 ss.

**Confirmation:** Les participants recevront la confirmation après expiration du délai d'inscription. Les manifestations comptant un nombre insuffisant d'inscriptions peuvent être annulées.

**Prix:** Les membres de la SHAS bénéficient de prix réduits. Le (la) conjoint(e) et les amis des membres de la SHAS, ainsi que les abonnés, ne sont pas considérés comme membres. Les membres juniors / étudiants obtiennent une réduction de 30%.

**Païement:** Dès réception de nos documents, veuillez vous acquitter de vos frais d'inscription à l'aide du bulletin de versement en annexe.

**Frais d'annulation:** Toute annulation arrivant au secrétariat plus de 10 jours avant la manifestation sera taxée de 20 francs de frais administratifs. En cas d'annulation dans les 10 derniers jours, le secrétariat prélèvera 50% des frais d'inscription, au moins 20 francs par personne. Sur présentation d'un certificat médical, il sera facturé une taxe administrative de 20 francs par personne.

Le secrétariat, Pavillonweg 2, case postale, 3001 Berne, tél. 031/301 42 81 se tient à votre entière disposition pour tout renseignement complémentaire.