

Objektyp: **Advertising**

Zeitschrift: **Kunst + Architektur in der Schweiz = Art + architecture en Suisse = Arte + architettura in Svizzera**

Band (Jahr): **47 (1996)**

Heft 3: **Kinoarchitektur = Architecture de cinéma = Architetture per il cinema**

PDF erstellt am: **31.08.2024**

Nutzungsbedingungen

Die ETH-Bibliothek ist Anbieterin der digitalisierten Zeitschriften. Sie besitzt keine Urheberrechte an den Inhalten der Zeitschriften. Die Rechte liegen in der Regel bei den Herausgebern.

Die auf der Plattform e-periodica veröffentlichten Dokumente stehen für nicht-kommerzielle Zwecke in Lehre und Forschung sowie für die private Nutzung frei zur Verfügung. Einzelne Dateien oder Ausdrucke aus diesem Angebot können zusammen mit diesen Nutzungsbedingungen und den korrekten Herkunftsbezeichnungen weitergegeben werden.

Das Veröffentlichen von Bildern in Print- und Online-Publikationen ist nur mit vorheriger Genehmigung der Rechteinhaber erlaubt. Die systematische Speicherung von Teilen des elektronischen Angebots auf anderen Servern bedarf ebenfalls des schriftlichen Einverständnisses der Rechteinhaber.

Haftungsausschluss

Alle Angaben erfolgen ohne Gewähr für Vollständigkeit oder Richtigkeit. Es wird keine Haftung übernommen für Schäden durch die Verwendung von Informationen aus diesem Online-Angebot oder durch das Fehlen von Informationen. Dies gilt auch für Inhalte Dritter, die über dieses Angebot zugänglich sind.

Elektrische Lichtbühne

St. Magnihalden No. 7 ◦ St. Gallen ◦ St. Magnihalden No. 7

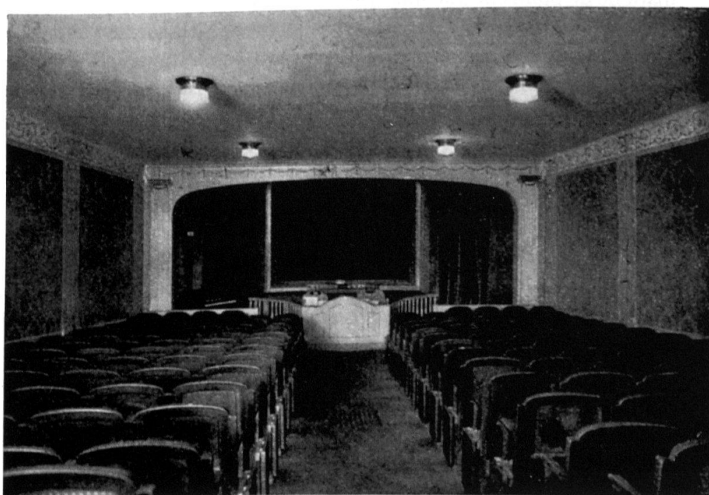
Modernstes, vornehmstes, technisch vollkommenstes und
feuersicherstes Kinematographen-Theater der Schweiz

☞ Unübertroffenes Lichtspielhaus! ☞



Gemäss ihrem Grundsatz: „Jedem etwas zu bringen“,

bietet die „Elektrische Lichtbühne“ ihren geschätzten Besuchern stets Programme, wie solche an Reichhaltigkeit und Schönheit ihresgleichen suchen. Wer also allein oder im Kreise lieber Angehöriger gerne wirklich schöne und gemütliche Stunden verleben will, der besuche die durchaus gediegene Unterhaltungs- und Vergnügungsstätte an der ☞ **St. Magnihalden Nr. 7.** ☞ Es sind nicht nur Worte, sondern ist bisher bewiesene und bewährte Tatsache in unserm Etablissement: ☞ „Wer vieles bringt, bringt jedem etwas.“ ☞



Vorführung täglich ab 3 Uhr nachmittags bis 10½ Uhr abends