

Objektyp: **Advertising**

Zeitschrift: **Kunst + Architektur in der Schweiz = Art + architecture en Suisse = Arte + architettura in Svizzera**

Band (Jahr): **55 (2004)**

Heft 3: **Tessiner Baumeister in Polen und Russland = Les maîtres d'œuvre tessinois en Pologne et en Russie = Costruttori ticinesi in Polonia e in Russia**

PDF erstellt am: **11.07.2024**

Nutzungsbedingungen

Die ETH-Bibliothek ist Anbieterin der digitalisierten Zeitschriften. Sie besitzt keine Urheberrechte an den Inhalten der Zeitschriften. Die Rechte liegen in der Regel bei den Herausgebern.

Die auf der Plattform e-periodica veröffentlichten Dokumente stehen für nicht-kommerzielle Zwecke in Lehre und Forschung sowie für die private Nutzung frei zur Verfügung. Einzelne Dateien oder Ausdrucke aus diesem Angebot können zusammen mit diesen Nutzungsbedingungen und den korrekten Herkunftsbezeichnungen weitergegeben werden.

Das Veröffentlichen von Bildern in Print- und Online-Publikationen ist nur mit vorheriger Genehmigung der Rechteinhaber erlaubt. Die systematische Speicherung von Teilen des elektronischen Angebots auf anderen Servern bedarf ebenfalls des schriftlichen Einverständnisses der Rechteinhaber.

Haftungsausschluss

Alle Angaben erfolgen ohne Gewähr für Vollständigkeit oder Richtigkeit. Es wird keine Haftung übernommen für Schäden durch die Verwendung von Informationen aus diesem Online-Angebot oder durch das Fehlen von Informationen. Dies gilt auch für Inhalte Dritter, die über dieses Angebot zugänglich sind.

Werden Sie Fördermitglied der GSK!

Devenez membres de soutiens de la SHAS!

Diventate membri sostenitori della SSAS!

Einführung neuer Mitgliederkategorien

Seit bald 125 Jahren setzt sich die GSK für die Erforschung und Erhaltung des architektonischen Erbes in der Schweiz ein. Ihre wichtigste Stütze dabei sind auch heute noch die Mitglieder. Die Generalversammlung hat deshalb am 5. Juni 2004 im Hinblick auf das Jubiläumsjahr 2005 die Einführung von zwei neuen Mitgliederkategorien verabschiedet: die **Fördermitgliedschaft** und die **Fördermitgliedschaft auf Lebenszeit**. Die beiden neuen Mitgliederkategorien treten per 1.1.2005 in Kraft. Es sollen damit insbesondere jene Mitglieder angesprochen werden, die die Projekte und Aktivitäten der GSK mit einem zusätzlichen Förderbeitrag unterstützen wollen.

Fördermitglied:

Jahresbeitrag natürliche Person	CHF 500.–
Jahresbeitrag Paarmitglied	CHF 750.–
Jahresbeitrag juristische Person	CHF 1000.–

Fördermitglied auf Lebenszeit:

Einmaliger Beitrag	CHF 10 000.–
--------------------	--------------

Als Gegenleistung erhalten Fördermitglieder alle GSK-eigenen Neuerscheinungen (inkl. 2 Serien Schweizerische Kunstführer GSK) sowie Vergünstigungen auf weitere Publikationen und auf Veranstaltungen.

Wer im Jubiläumsjahr 2005 Fördermitglied wird, erhält zusätzlich zu allen anderen Neuerscheinungen die ersten beiden Bände der lange erwarteten Neuausgabe des **Kunstführers durch die Schweiz** kostenlos zugestellt (Preis für Normalmitglieder: ca. CHF 48.– pro Band).

Die bisherigen Kategorien Normalmitglied und Gönner bleiben weiterhin bestehen.

Mitglieder der GSK erhalten die schriftlichen Unterlagen für einen **Beitritt als Fördermitglied / Fördermitglied auf Lebenszeit** demnächst per Post. Für weitere Auskünfte steht Ihnen das Sekretariat der GSK gerne zur Verfügung (Tel. 031 308 38 38 / E-Mail: gsk@gsk.ch)

Wir bedanken uns für Ihre Unterstützung.

GESELLSCHAFT FÜR SCHWEIZERISCHE
KUNSTGESCHICHTE

Deux nouvelles catégories de membres

Depuis bientôt 125 ans, la SHAS s'engage pour l'étude et la conservation du patrimoine architectural en Suisse. Aujourd'hui encore, ses principaux appuis restent ses membres. Dans la perspective du jubilé de 2005, l'Assemblée générale a donc décidé d'introduire deux nouvelles catégories de membres le 5 juin 2004: les **membres de soutien** et les **membres de soutien à vie**. Ces nouvelles catégories entreront en vigueur à compter du 1^{er} janvier 2005. Elles s'adressent en particulier aux membres qui souhaitent soutenir les projets et les activités de la SHAS au moyen d'une contribution supplémentaire.

Membre de soutien:

Cotisation annuelle personne physique	CHF 500.–
Cotisation annuelle couples	CHF 750.–
Cotisation annuelle personne juridique	CHF 1000.–

Membre de soutien à vie:

Cotisation unique	CHF 10 000.–
-------------------	--------------

En contre-partie, les membres de soutien recevront toutes les nouvelles publications de la SHAS (y compris 2 séries des Guides de monuments suisses SHAS) ainsi que des réductions pour d'autres publications et manifestations.

Toutes les personnes désireuses de devenir membre de soutien en cette année de jubilé 2005 recevront gracieusement, outre les nouvelles parutions, les deux premiers volumes de la nouvelle édition du **Guide artistique de la Suisse**, que tous attendent depuis longtemps (prix membre normal: env. CHF 48.–/volume).

Les anciennes catégories de membre ordinaire et membre donateur existent toujours.

Les membres de la SHAS recevront les documents relatifs à une **adhésion en tant que membre de soutien ou membre de soutien à vie** d'ici peu par courrier. Le secrétariat de la SHAS se tient à votre disposition pour de plus amples renseignements (tél. 031 308 38 38 / e-mail: gsk@gsk.ch)

Nous vous remercions de votre soutien.

SOCIÉTÉ D'HISTOIRE DE L'ART
EN SUISSE

Creazione di nuove categorie di membri

Da quasi 125 anni la SSAS si impegna a favore dello studio e della conservazione del patrimonio architettonico della Svizzera. Il suo principale sostegno è costituito ancora oggi dai suoi membri. In vista dell'anno di giubileo 2005, l'assemblea generale del 5 giugno 2004 ha pertanto deliberato la costituzione di due nuove categorie di membri: i **membri sostenitori** e i **membri sostenitori a vita**. Le due nuove categorie, che entreranno in vigore a partire dal 1° gennaio 2005, interessano in particolare i soci che desiderano sostenere i progetti e le attività della SSAS con un contributo supplementare.

Membri sostenitori:

Contributo annuo come persona fisica	CHF 500.–
Contributo annuo come coppia	CHF 750.–
Contributo annuo come persona giuridica	CHF 1000.–

Membri sostenitori a vita:

Contributo unico	CHF 10 000.–
------------------	--------------

In riconoscimento al loro contributo, i membri sostenitori ricevono in omaggio tutte le novità editoriali della SSAS (incluse 2 serie delle Guide ai monumenti svizzeri SSAS) e beneficiario di riduzioni su altre pubblicazioni e manifestazioni.

Chi diventerà membro sostenitore nell'anno di giubileo 2005, inoltre, otterrà gratuitamente anche i primi due volumi della nuova e attesa edizione della **Guida d'arte della Svizzera** (prezzo per i membri ordinari: ca. CHF 48.– a volume).

Le categorie preesistenti dei **membri ordinari** e dei **membri donatori** restano invariate.

I membri della SSAS riceveranno prossimamente per posta la documentazione per l'**adesione come membro sostenitore / membro sostenitore a vita**. Per ulteriori informazioni potete rivolgervi alla segreteria della SSAS (Tel. 031 308 38 38 / e-mail: gsk@gsk.ch).

Vi ringraziamo vivamente per il vostro sostegno.

SOCIETÀ DI STORIA DELL'ARTE
IN SVIZZERA

bis 15. August

KARIM NOURELDIN 4. Manor-Kunstpreis Kanton Zürich

bis 22. August

CLARA FRIEDRICH Sammlerin und Künstlerin

bis 5. Dezember im Graphischen Kabinett

DAVID RABINOWITCH Construction of Vision Drawings 1969–1975

4. September bis 21. November

KIMBER SMITH

Dienstag 10–20, Mittwoch bis Sonntag 10–17 Uhr
Führungen: dienstags, 18.30 Uhr

www.kmw.ch

Kunstmuseum Winterthur Museumstrasse 52 8402 Winterthur
Infobox 052 267 58 00 Telefon 052 267 51 62 Fax 052 267 53 17

Kunstmuseum Winterthur

boesner

Künstlerbedarf zu Grosshandelspreisen

Bestellen Sie den umfangreichen Gratiskatalog über Telefon 062 737 21 21, Telefax 062 737 21 25, info@boesner.ch, www.boesner.ch oder besuchen Sie uns von Montag bis Samstag (9.30h bis 18.00h, Mittwoch bis 20.00h und Samstag bis 16.00h) an der Suhrenmattstrasse 31 in 5035 Unterentfelden.

Neu: Samstag offen von 9.30h bis 16.00h

9. Mai - 17. Oktober 2004

Gemalte Fenster im Schweizerland

Die Zuger Glasmalerei
und die Fensterschenkungen
der Eidgenossen

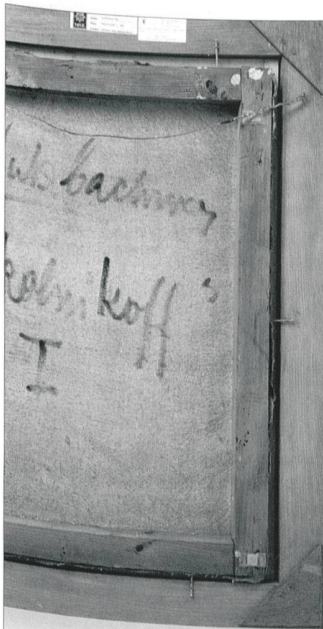


Museum in der Burg, Zug

-
Haus für Kulturgeschichte
Kirchenstrasse 11
CH - 6300 Zug

-
Öffnungszeiten:
Di - Fr 14 - 17 Uhr
Sa und So 10 - 12 und 14 - 17 Uhr

-
www.museenzug.ch



ARTAS

Die Kunst-
versicherung
der National.

Weil Freude an Kunst
auch ihre Kehrseite hat.



Wir senden Ihnen gerne Unterlagen über die ARTAS-Kunstversicherung
Dr. Roman Cafilisch, Bärengasse 32, 8022 Zürich
Telefon 01 218 55 95

DIE FOLGENDEN HEFTE
À PARAÎTRE
I PROSSIMI NUMERI

2004.4

November 2004

Das architektonische Erbe der 1970er-Jahre
L'héritage architectural des années 1970
L'eredità architettonica degli anni '70

2005.1

Februar 2005

Kunst und Liturgie im Mittelalter
Art et liturgie au Moyen Age
Arte e liturgia nel Medioevo

2005.2

Mai 2005

Synagogen und ihre Ausstattung
Les synagogues et leur décor
Le sinagoghe e i loro arredi

2005.3

August 2005

INSA – Bilanz eines 30-jährigen Projekts
INSA – Bilan au terme d'un projet de 30 ans
INSA – Bilancio di un progetto durato 30 anni

**Im Weiteren sind folgende
Themenhefte geplant:**

**Sont en outre prévus les cahiers
thématiques suivants:**

**Sono inoltre previsti i numeri
tematici seguenti:**

Art déco

Die Redaktion nimmt zu diesen Themen
gerne unverbindlich Anregungen und Hinweise
auf neueste Forschungen entgegen.

La rédaction accepte volontiers, sans
engagement, toute proposition ou information
concernant de récentes recherches sur
ces sujets.

La redazione accetta volentieri, senza
impegno, suggerimenti o informazioni relative
a ricerche recenti su questi temi.