

Objekttyp: **Advertising**

Zeitschrift: **Kunst + Architektur in der Schweiz = Art + architecture en Suisse =
Arte + architettura in Svizzera**

Band (Jahr): **58 (2007)**

Heft 2: **Türme und Glücken = Clochers et cloches = Campanili e campane**

PDF erstellt am: **05.08.2024**

Nutzungsbedingungen

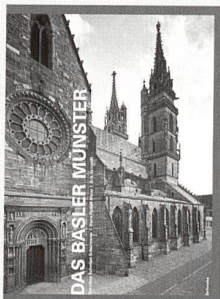
Die ETH-Bibliothek ist Anbieterin der digitalisierten Zeitschriften. Sie besitzt keine Urheberrechte an den Inhalten der Zeitschriften. Die Rechte liegen in der Regel bei den Herausgebern. Die auf der Plattform e-periodica veröffentlichten Dokumente stehen für nicht-kommerzielle Zwecke in Lehre und Forschung sowie für die private Nutzung frei zur Verfügung. Einzelne Dateien oder Ausdrucke aus diesem Angebot können zusammen mit diesen Nutzungsbedingungen und den korrekten Herkunftsbezeichnungen weitergegeben werden. Das Veröffentlichen von Bildern in Print- und Online-Publikationen ist nur mit vorheriger Genehmigung der Rechteinhaber erlaubt. Die systematische Speicherung von Teilen des elektronischen Angebots auf anderen Servern bedarf ebenfalls des schriftlichen Einverständnisses der Rechteinhaber.

Haftungsausschluss

Alle Angaben erfolgen ohne Gewähr für Vollständigkeit oder Richtigkeit. Es wird keine Haftung übernommen für Schäden durch die Verwendung von Informationen aus diesem Online-Angebot oder durch das Fehlen von Informationen. Dies gilt auch für Inhalte Dritter, die über dieses Angebot zugänglich sind.

Das Basler Münster

D. Schwinn Schürmann /
H.-R. Meier /
E. Schmidt
Das Basler Münster
2006. 160 S., 158 Abb. Gebunden.
Fr. 38.- / € 26.50
ISBN 978-3-7965-2260-4



Das Basler Münster gehört zu den wichtigsten spätromanischen Sakralbauten des Oberrheins. Der vorliegende Bildband dokumentiert anhand zahlreicher Abbildungen Architektur und Ausstattung und gibt neben neusten Forschungsergebnissen einen umfassenden Überblick über Baugeschichte und Charakteristik des Baus.

Früher erschienen:
H.-R. Meier /
D. Schwinn Schürmann (Hrsg.)
**Schwelle zum Paradies
Die Galluspforte
des Basler Münsters**
2002. 184 S., 115 Abb. Broschiert.
Fr. 48.- / € 33.50
ISBN 978-3-7965-1954-3

D. Huggel / D. Grütter (Hrsg.)
**«mit ganzem fliss».
Der Werkmeister Hans Nussdorf
in Basel**
2003. 96 S., 58 Abb.
Broschur mit Klappen.
Fr. 38.- / € 26.50
ISBN 978-3-7965-2017-4

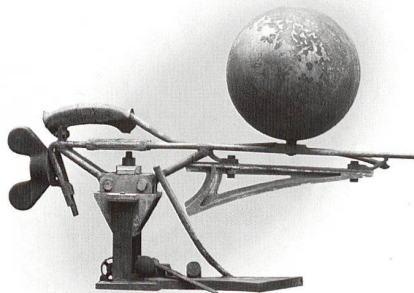
Schwabe AG Tel. 0041 61 467 85 75
CH-4010 Basel Fax 0041 61 467 85 76
www.schwabe.ch auslieferung@schwabe.ch svk@svk.de

Auslieferung Deutschland
Stuttgarter Verlagskontor SVK
svk@svk.de

Schwabe
publiziert und produziert

ARTAS

Die Kunstversicherung der
National.
Individuell, ausgewogen,
tragfähig.



Gerne senden wir Ihnen Unterlagen:
Bereich Kunstversicherungen
Andrea Klepzig, Tel. 061 275 21 38
Dr. Roman Cafilisch, Tel. 01 218 55 95
www.national.ch

GUSS

Tradition mit Zukunft
aus einem Guss

KLANG

Glocken, Akustik
und Schallkonzepte
aus einem Guss

TECHNIK

Kirchturmtechnik
aus einem Guss

DESIGN

Metall und Form
aus einem Guss

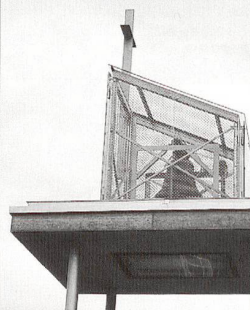
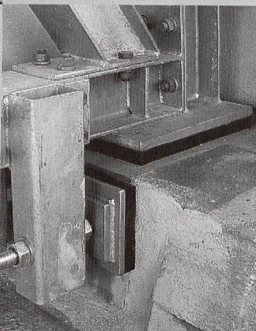


Qualität

Seit Jahrzehnten baut Rüetschi komplette Glockengeläute, basierend auf Holz- oder Stahlglockenstühlen. Tausende solcher Geläute läuten in Schweizer Kirchen.

Technik

Mechanische Schwingungen des Geläutes können einem Kirchturm Schaden zufügen. Schwingungsenergie und Resonanzinflüsse lassen sich nachweislich massiv reduzieren. Unsere technischen Lösungen helfen Ihnen Kosten zu sparen.



Klang

Geläute und Kirchturm bilden ein komplexes Musikinstrument. Rüetschi verbindet einzigartiges metallurgisches, akustisches und steuerungstechnisches Know-how zum Wohlklang.

Sanierung

Korrosion an Stahlkonstruktionen, Steuerungsprobleme an überalterten Läutantrieben. Rüetschi bietet Sanierungskonzepte mit Weitblick, die ständig überprüft und verbessert werden.



Restauration

Glocken und Turm bilden zusammen gewaltige Musikinstrumente mit epochalem Wert. Als Hersteller verfügt Rüetschi über ein riesiges Archiv und die entsprechende Erfahrung zur bestmöglichen Restauration dieser, oft kunsthistorisch einzigartigen Instrumente.



Forschung

Rüetschi arbeitet seit 2005 als Partner im Europäischen Glockenforschungsprogramm PROBELL (probell.net) mit. Einzigartige Messtechniken und Glockenwissen sind erarbeitet worden. Die Aarauer Spezialisten setzen dieses Wissen ein, damit die Klangkörper fachgerecht gewartet werden.



RÜETSCHI

Glocken- und Kunstgiesserei
Rain 44 · CH-5001 Aarau
Tel. +41 62 824 43 43
www.guk.ch