

Objektyp: **Advertising**

Zeitschrift: **Kinema**

Band (Jahr): **4 (1914)**

Heft 20

PDF erstellt am: **12.07.2024**

### **Nutzungsbedingungen**

Die ETH-Bibliothek ist Anbieterin der digitalisierten Zeitschriften. Sie besitzt keine Urheberrechte an den Inhalten der Zeitschriften. Die Rechte liegen in der Regel bei den Herausgebern.

Die auf der Plattform e-periodica veröffentlichten Dokumente stehen für nicht-kommerzielle Zwecke in Lehre und Forschung sowie für die private Nutzung frei zur Verfügung. Einzelne Dateien oder Ausdrucke aus diesem Angebot können zusammen mit diesen Nutzungsbedingungen und den korrekten Herkunftsbezeichnungen weitergegeben werden.

Das Veröffentlichen von Bildern in Print- und Online-Publikationen ist nur mit vorheriger Genehmigung der Rechteinhaber erlaubt. Die systematische Speicherung von Teilen des elektronischen Angebots auf anderen Servern bedarf ebenfalls des schriftlichen Einverständnisses der Rechteinhaber.

### **Haftungsausschluss**

Alle Angaben erfolgen ohne Gewähr für Vollständigkeit oder Richtigkeit. Es wird keine Haftung übernommen für Schäden durch die Verwendung von Informationen aus diesem Online-Angebot oder durch das Fehlen von Informationen. Dies gilt auch für Inhalte Dritter, die über dieses Angebot zugänglich sind.

Ein Dienst der *ETH-Bibliothek*  
ETH Zürich, Rämistrasse 101, 8092 Zürich, Schweiz, [www.library.ethz.ch](http://www.library.ethz.ch)

<http://www.e-periodica.ch>

# A.-G. Möbelfabrik Horgen-Glarus — in HORGEN —

TELEPHON No. 10

Telegramme: STUHLFABRIK

TELEPHON No. 10

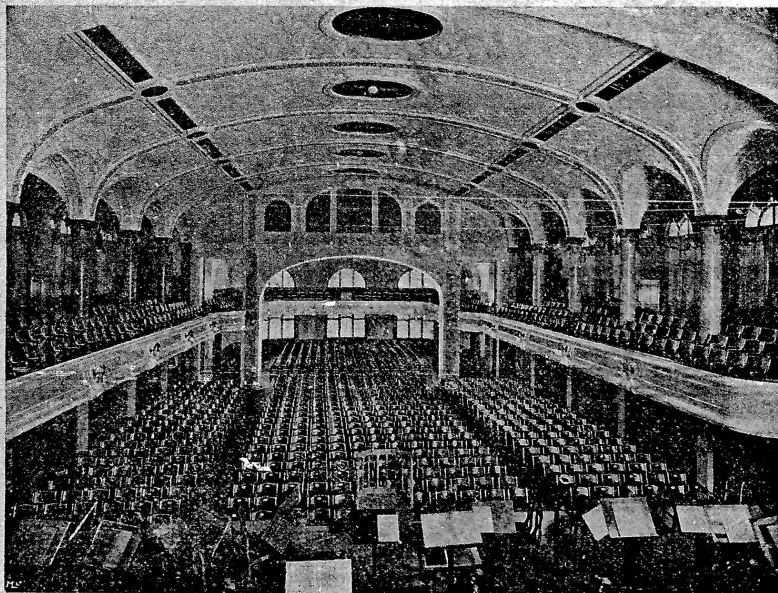
Einzig schweizerische Fabrik für komplette Bestuhlungen aus gebogenem Holz  
(elegantestes und dauerhaftestes System) für

## Kinematographen & Theater etc.



Grösste  
Leistungsfähigkeit.

Kurze  
Lieferfristen.



Konkurrenzlose  
Preise.

Montage durch  
eigenes Personal



**Vertreter an allen Plätzen** Einige in allerletzter Zeit gelieferte Bestuhlungen: **Vertreter an allen Plätzen**

Tonhalle St. Gallen (1800 Sitzplätze)  
American Kinema, St. Gallen  
Kinotheater Central, Luzern  
Apollo-Kino-Theater, Luzern  
Flora-Kino-Theater, Luzern  
Renoma-Kino-Theater, Luzern  
Cinéma du Port, Neuchâtel  
Apollo-Cinéma-Pathé, Neuchâtel (850 Plätze)  
The Royal Bio Co., Genf (300 Plätze)  
Olympia-Théâtre, Plainpalais, Genf (500 Plätze)  
Kinematograph Zürcherhof (Hipleh-Walt), Zürich  
Olympia-Kinematograph, Zürich

The Royal Biograph, Lausanne  
Cinéma Central, Genève  
Cinéma Excelsior, Genève  
Mont-Blanc-Cinéma, Genève  
Théâtre de la Comédie, Genève  
Salone Argentina Excelsior, Lugano  
Cinéma Metropol, Bern  
Theater-Variété (Typographia) Bern 2500 Plätze  
Cinéma Lux, Vevey  
Cinéma Lux, Moudreux  
Kinematograph Müller, Weinfelden (2)  
Kinematograph Meier, Wil

sowie weitere Kinematographen in:

**Basel :: Chur :: Bern :: Chaux-de-Fonds :: Vevey :: Interlaken :: Yverdon etc.**