

Objektyp: **Advertising**

Zeitschrift: **Kinema**

Band (Jahr): **6 (1916)**

Heft 23

PDF erstellt am: **13.09.2024**

### **Nutzungsbedingungen**

Die ETH-Bibliothek ist Anbieterin der digitalisierten Zeitschriften. Sie besitzt keine Urheberrechte an den Inhalten der Zeitschriften. Die Rechte liegen in der Regel bei den Herausgebern. Die auf der Plattform e-periodica veröffentlichten Dokumente stehen für nicht-kommerzielle Zwecke in Lehre und Forschung sowie für die private Nutzung frei zur Verfügung. Einzelne Dateien oder Ausdrucke aus diesem Angebot können zusammen mit diesen Nutzungsbedingungen und den korrekten Herkunftsbezeichnungen weitergegeben werden. Das Veröffentlichen von Bildern in Print- und Online-Publikationen ist nur mit vorheriger Genehmigung der Rechteinhaber erlaubt. Die systematische Speicherung von Teilen des elektronischen Angebots auf anderen Servern bedarf ebenfalls des schriftlichen Einverständnisses der Rechteinhaber.

### **Haftungsausschluss**

Alle Angaben erfolgen ohne Gewähr für Vollständigkeit oder Richtigkeit. Es wird keine Haftung übernommen für Schäden durch die Verwendung von Informationen aus diesem Online-Angebot oder durch das Fehlen von Informationen. Dies gilt auch für Inhalte Dritter, die über dieses Angebot zugänglich sind.

Ein Dienst der *ETH-Bibliothek*  
ETH Zürich, Rämistrasse 101, 8092 Zürich, Schweiz, [www.library.ethz.ch](http://www.library.ethz.ch)

<http://www.e-periodica.ch>

## Kleine Anzeigen,

und zwar:

Stellen-Gesuche, Stellen-Angebote, Kinematographen-  
Kaufgesuche, Kinematographen-Verkäufe etc. etc.  
werden nur mit 20 Cts. die Zeile berechnet, statt  
40 Cts. und kostet ein Inserat von 10 Zeilen  
Höhe, 2-spaltig daher nur Fr. 4.—. (Vier  
Franken) pro Aufnahme. Größere An-  
noncen nach Vereinbarung. . . . .

Man wende sich an die Annoncen-Expedition **Emil Schäfer**  
in **Zürich 1**, Gerbergasse 5.

# Projektions-Kohlen

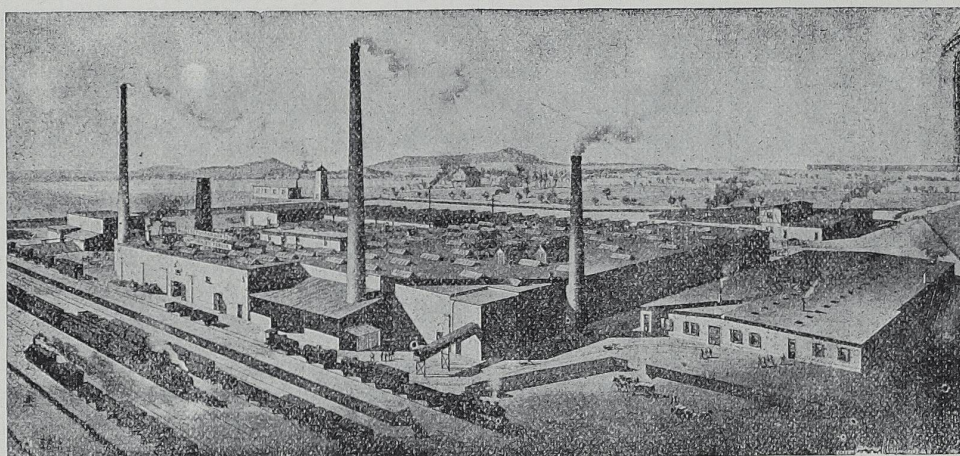
beziehen Sie am vorteilhaftesten  
durch

**ELECTROCARBON A.-G.**

**Niederglatt Zürich**

**FABRIK elektrischer Kohlen**

1025



Sie schützen auf diese Weise in Ihrem  
eigensten Interesse die einheimische  
Industrie. Versand bis auf weiteres  
. . . nur gegen Nachnahme . . .