

Objektyp: **Advertising**

Zeitschrift: **Kinema**

Band (Jahr): **6 (1916)**

Heft 36

PDF erstellt am: **13.09.2024**

Nutzungsbedingungen

Die ETH-Bibliothek ist Anbieterin der digitalisierten Zeitschriften. Sie besitzt keine Urheberrechte an den Inhalten der Zeitschriften. Die Rechte liegen in der Regel bei den Herausgebern. Die auf der Plattform e-periodica veröffentlichten Dokumente stehen für nicht-kommerzielle Zwecke in Lehre und Forschung sowie für die private Nutzung frei zur Verfügung. Einzelne Dateien oder Ausdrucke aus diesem Angebot können zusammen mit diesen Nutzungsbedingungen und den korrekten Herkunftsbezeichnungen weitergegeben werden. Das Veröffentlichen von Bildern in Print- und Online-Publikationen ist nur mit vorheriger Genehmigung der Rechteinhaber erlaubt. Die systematische Speicherung von Teilen des elektronischen Angebots auf anderen Servern bedarf ebenfalls des schriftlichen Einverständnisses der Rechteinhaber.

Haftungsausschluss

Alle Angaben erfolgen ohne Gewähr für Vollständigkeit oder Richtigkeit. Es wird keine Haftung übernommen für Schäden durch die Verwendung von Informationen aus diesem Online-Angebot oder durch das Fehlen von Informationen. Dies gilt auch für Inhalte Dritter, die über dieses Angebot zugänglich sind.

Schweizerisches „Monopol“-Film-Baus

Fernsprecher:
Nr. 1222

Burkhardtfilm Luzern

Bureaux:
Grabenhof 4-6

Kolossalwerke!

Das verblüffendste Detektiv-Schauspiel der Erde

Der 1. amerikanische Kolossal-Film in Europa!

Noch nie dagewesene Trike und Handlungen!

Ganz neues Sujets — Furchtbar spannend!

Hochinteressante Aufnahmen aus dem berühmten amerik. Zuchthaus in Sing-Sing.
Der König der Kanen-Oeffner.



Conan Doyle



Amerikas berühmtester Detektiv gegen

Jimmy Valentine

den nie zu erreichenden Verbrecher-König.

Er ist ein Mann von glänzenden Gaben, der aber seine guten ritterlichen, glänzenden Eigenschaften nie verliert und sie zum Schutze der Schwachen anwendet. Eine Handlung der Wirklichkeit.

JIMMI VALENTINE

ist das vornehmste und schaurigste Kolossal-Gemälde das je erschienen ist.

JIMMI VALENTINE

wird wie ein Lauffeuer alle Welt in Kürze gewaltig aufregen.

So ist es denn die Sensation

wie sie eben aus dem Lande der unbegrenzten Möglichkeiten herstammt.

Jimmi Valentine — als — Lee Randall

der totschieke New-Yorker Verbrecher-König

der schneidigste Kavalier.

Bayerische Film-Vertriebs-Gesellschaft

München, Berlin, Düsseldorf, Hamburg, Leipzig

Theaterbesitzer!

Wir haben die berühmteste

☐ **Stuart-Webbs-Serie 1916/17** ☐

der renomiertesten Schweizer Firma

Burkhard-Film

LUZERN

für die Schweiz übergeben.

L. Burstein, St. Gallen

Ein beredtes Zeugnis

*der Reichhaltigkeit meiner Films und einen sichern Anhalt für den Erfolg
gibt Ihnen nachstehende alphabetisch geordnete Liste
der in meinen Films spielenden weltberühmten*

Künstler und Künstlerinnen

Andra, Fern

Arias

Assonia

Bertini, Francesca

Benetti, Carlo

Benetti, Olga

Beck, Lily

Bonnard, Mario

Borelli, Lydia

Bonn, Ferdinand

Bubi

Cavalieri, Lina

Carmi, Maria

Capozzi

Chioni

Collo

Charlot

Cipriani

Dante, Testa

De Riso, Camillo

Diegelmann

Fiedler Spiess

Gys, Leda

Grasso, Giovanni

Ghiunchi

Hesperia

Herzfeld, Guido

Hänschen

Jacobini, Maria

Imperkoven

Kaiser-Tietz, Erich

Karrèn, Diana

Kupfer

Lombardi

Leopante

Landa, Max

Liedke, Harry

May, Mia

Menichelli, Pina

Novelli, A.

Neumann, Lotte

Nielsen, Asta

Orla, Resel

Porten, Henny

Peukert

Pallmüller, Paul

Parla, Mizzi

Ruggero

Schildkraut

Serena, Gustavo

Torelly

Valetti, Rosa

Vespermann

Webbs, Stuart

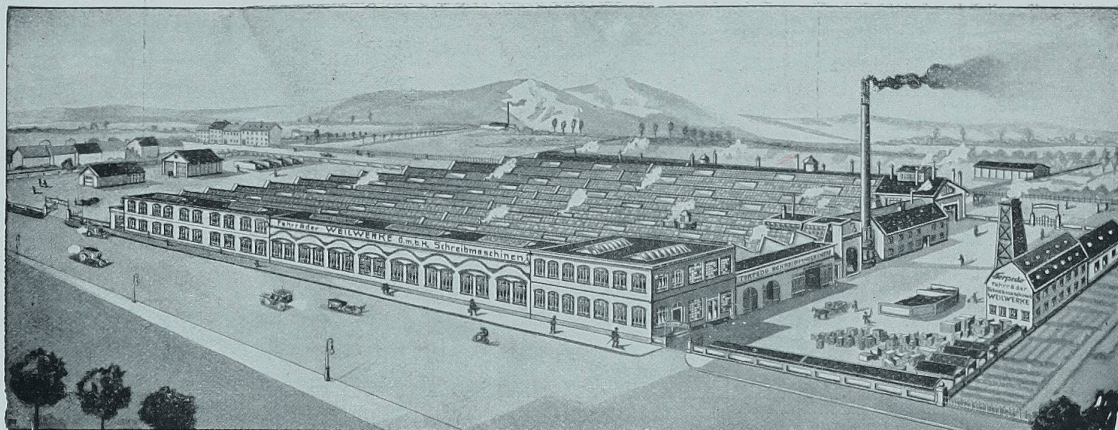
Wegener Paul

Weichsler, Dorrit

Weisse, Hanny

Zangenberg

Zelnik, Rudolf



GENERAL-VERTRETUNG

für die

SCHWEIZ

Alexander B. OTTO, Zürich 7

Konkordiastr. 7 Telephon 120.01 Telegr. „TORPEDO“ Zürich

T O R P E D O
SCHREIBMASCHINE
DIE BESTE

Projektions-Kohlen

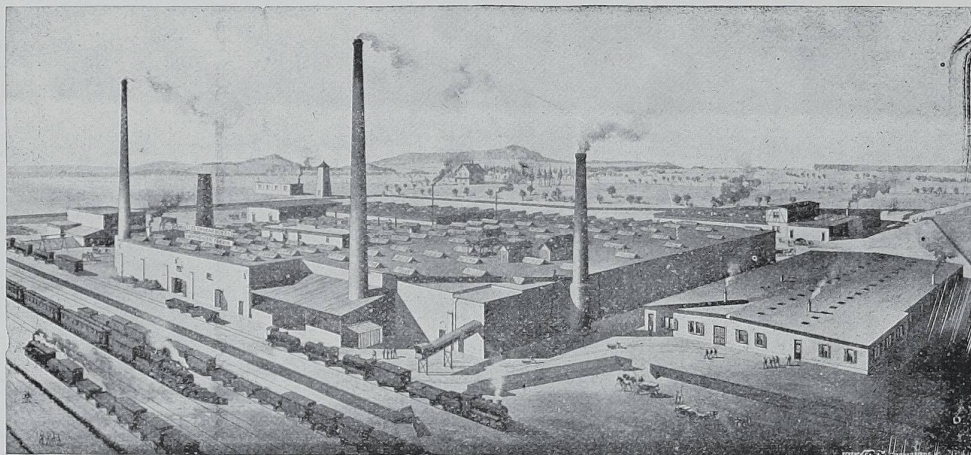
beziehen Sie am vorteilhaftesten
durch

ELECTROCARBON A.-G.

Niederglatt Zürich

FABRIK elektrischer Kohlen

1025



Sie schützen auf diese Weise in Ihrem
eigensten Interesse die einheimische
Industrie. Versand bis auf weiteres
. . . nur gegen Nachnahme . . .



Ein Kunstfilm

in des Wortes wahrster Bedeutung ist:

L'Ombre du Passé

Der Schatten der Vergangenheit

4 Teile

Lebendige Lebenswahrheit

— Eclair —

Luuzerner



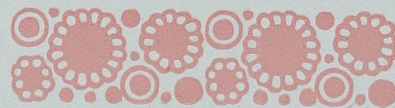
Film-
Verleih-Institut
Monopol-Vertrieb
"Inh. Chr. Karg"

**Ce que
le coeur d'une femme
peut**

(Was das Herz einer Frau vermag)

Aus der grossen „Eclair“-Goldserie

ein Prachtwerk ohnegleichen



Man spricht schon jetzt von einem

Theaterereignis