

Objekttyp: **Advertising**

Zeitschrift: **Kinema**

Band (Jahr): **6 (1916)**

Heft 45

PDF erstellt am: **08.08.2024**

### **Nutzungsbedingungen**

Die ETH-Bibliothek ist Anbieterin der digitalisierten Zeitschriften. Sie besitzt keine Urheberrechte an den Inhalten der Zeitschriften. Die Rechte liegen in der Regel bei den Herausgebern. Die auf der Plattform e-periodica veröffentlichten Dokumente stehen für nicht-kommerzielle Zwecke in Lehre und Forschung sowie für die private Nutzung frei zur Verfügung. Einzelne Dateien oder Ausdrucke aus diesem Angebot können zusammen mit diesen Nutzungsbedingungen und den korrekten Herkunftsbezeichnungen weitergegeben werden. Das Veröffentlichen von Bildern in Print- und Online-Publikationen ist nur mit vorheriger Genehmigung der Rechteinhaber erlaubt. Die systematische Speicherung von Teilen des elektronischen Angebots auf anderen Servern bedarf ebenfalls des schriftlichen Einverständnisses der Rechteinhaber.

### **Haftungsausschluss**

Alle Angaben erfolgen ohne Gewähr für Vollständigkeit oder Richtigkeit. Es wird keine Haftung übernommen für Schäden durch die Verwendung von Informationen aus diesem Online-Angebot oder durch das Fehlen von Informationen. Dies gilt auch für Inhalte Dritter, die über dieses Angebot zugänglich sind.

Ein Dienst der *ETH-Bibliothek*  
ETH Zürich, Rämistrasse 101, 8092 Zürich, Schweiz, [www.library.ethz.ch](http://www.library.ethz.ch)

<http://www.e-periodica.ch>

# Etablissements Pathé frères

## Theaterbesitzer!

Binden Sie sich nicht an irgend einen festen Abschluss, denn wir sind in der Lage, Ihnen für die Wintersaison die zugkräftigsten Schlager zu offerieren:

## Elaines Abenteuer

Spannendster Film in 9 Episoden von je ca. 600 Meter mit Pearl White, der reizenden Künstlerin aus: Die Geheimnisse von New-York.

## Die Maske mit den weissen Zähnen oder Der Beschützer der Schwachen

15 Episoden von je ca. 600 Metern mit den Hauptchauspielern aus: Die Geheimnisse von New-York. Ein Kassenmagnet ersten Ranges.

## Das rote Kennzeichen

(Le cercle rouge) von dem volkstümlichen Schriftsteller Maurice Leblanc. 11 Episoden von je ca. 600 Metern. Spannend von Anfang bis Ende.

Die beiden letzten Sensationsschlager erscheinen als Roman im „Le Matin“ resp. im „Le Journal“ von Anfang November an.

## Ferner:

In Vorbereitung ein grosser Serien-Schlager

? ? ? ? ? ?

Allein-Vertreter für die Schweiz: E. FOLINGUE, Gerbergasse 2, ZÜRICH

# Etablissements Pathé frères

Ausserdem folgende Hauptschlager:

## Die kleinen Landstreicher

nach dem berühmten Roman „LES DEUX GOSSES“ von Pierre Decourcelle,  
welches als Theaterstück im Theater Ambigu zu Paris über

**700mal**

mit dem denkbar grössten Erfolg aufgeführt wurde.  
Länge 2800 Meter, zwei Epochen von je 4 Akten.

## ZYTE

**(Laufbahn einer Künstlerin)**

mit der weltbekannten Gabrielle Robinne von der Comédie Française  
in der Hauptrolle. 4 Akte, ca. 1500 Meter.

## Die stärkere Macht

nach dem Theaterstück L'INSTINCT von Kistemaekers  
mit Herrn und Frau DUFLOS von der Comédie Française  
4 Akte ca. 1500 Meter.

**Reichhaltiges Reklamematerial;  
grosse, kleine Plakate und Photos.**

**Allein-Vertreter für die Schweiz: E. HOLINGUE, Gerbergasse 2, ZURICH**



**Einladung**

Zur Uraufführung unserer

# Die Zerstörung

laden wir hiermit sämtliche Kinobesitzer  
November im Central-Theater Zürich.

**dung**



**s gewaltigen Kunstfilms**

# **von Carthago**

**r Schweiz ein; derselbe läuft vom 8. bis 14.**

**Hochachtend  
Zubler & Co, Basel.**

# Projektions-Kohlen

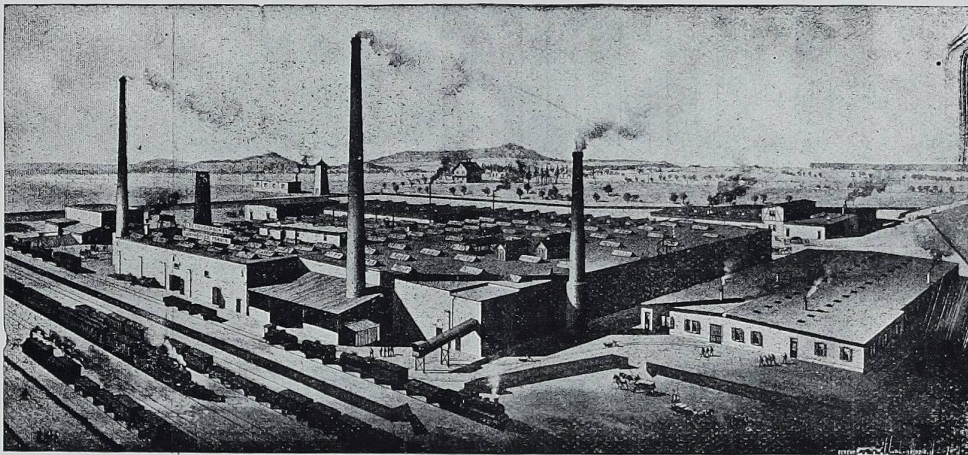
beziehen Sie am vorteilhaftesten  
durch

**ELECTROCARBON A.-G.**

**Niederglatt Zürich**

**FABRIK elektrischer Kohlen**

1025



Sie schützen auf diese Weise in Ihrem  
eigensten Interesse die einheimische  
Industrie. Versand bis auf weiteres  
. . . nur gegen Nachnahme . . .