

**Zeitschrift:** Kinema  
**Herausgeber:** Schweizerischer Lichtspieltheater-Verband  
**Band:** 7 (1917)  
**Heft:** 39

## **Werbung**

### **Nutzungsbedingungen**

Die ETH-Bibliothek ist die Anbieterin der digitalisierten Zeitschriften. Sie besitzt keine Urheberrechte an den Zeitschriften und ist nicht verantwortlich für deren Inhalte. Die Rechte liegen in der Regel bei den Herausgebern beziehungsweise den externen Rechteinhabern. [Siehe Rechtliche Hinweise.](#)

### **Conditions d'utilisation**

L'ETH Library est le fournisseur des revues numérisées. Elle ne détient aucun droit d'auteur sur les revues et n'est pas responsable de leur contenu. En règle générale, les droits sont détenus par les éditeurs ou les détenteurs de droits externes. [Voir Informations légales.](#)

### **Terms of use**

The ETH Library is the provider of the digitised journals. It does not own any copyrights to the journals and is not responsible for their content. The rights usually lie with the publishers or the external rights holders. [See Legal notice.](#)

**Download PDF:** 27.12.2024

**ETH-Bibliothek Zürich, E-Periodica, <https://www.e-periodica.ch>**

# Luzerner Filmverleih-Institut

Telephon Nr. 916

Chr. Karg, Luzern

Telegr.-Adr.: Filmkarg



KUNST  
-SERIE

1917  
1918

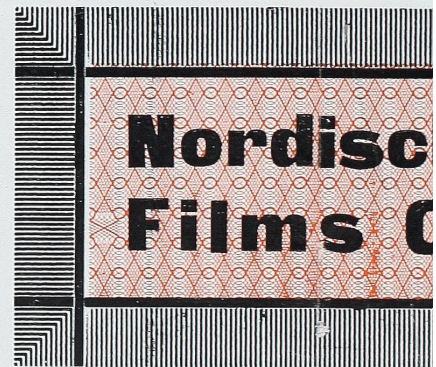
# M I A M A Y

die Trägerin der Hauptrolle in Hilde Warren und der Tod

(Der Film ist erschienen)

# Chirli

spielt ab 10. Oktober im Ori



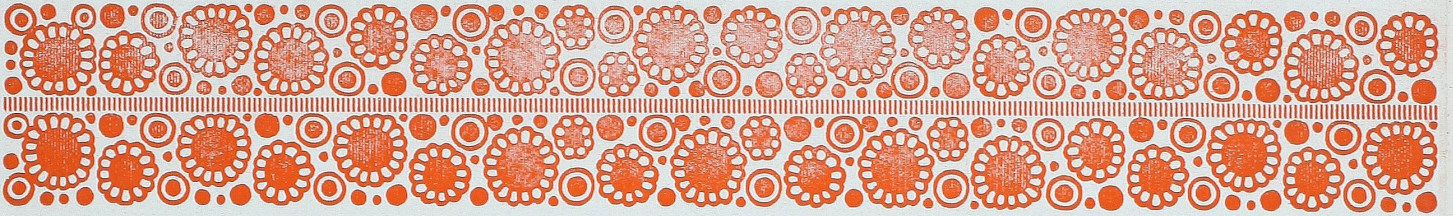
Die ersten Press-Stimmen aus schweizer. Blät

# STUTS

Orient-Cinema in Zürich



r. Blättern sind in Heft No. 38 abgedruckt



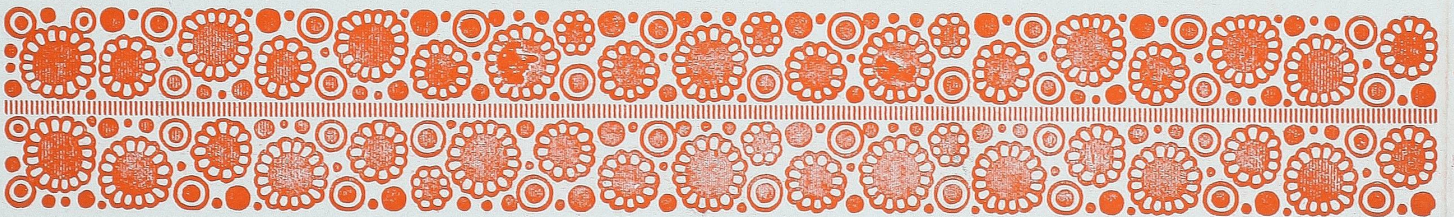
# Die führende d

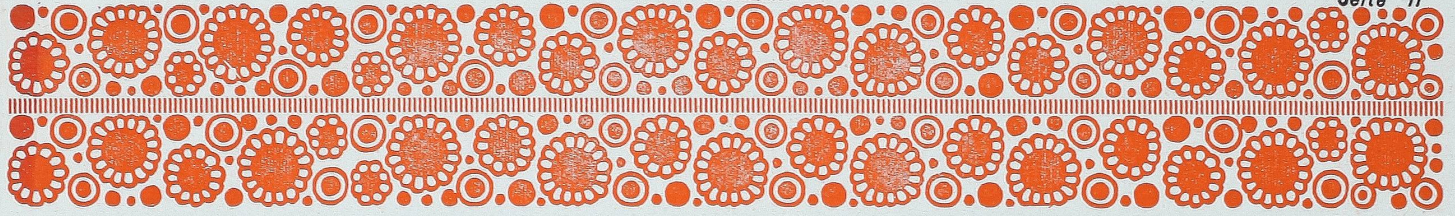
---

**Richard Oswald**  
Serie 1917-1918

## Spielleitung: R

### Richard Oswald Film, G. m. b. H.





# deutsche Marke!

---



**Richard Oswald**

**Berlin S. W. 48, Friedrichstrasse 14**

