

Tafeln I - XII

Objekttyp: **Appendix**

Zeitschrift: **Mitteilungsblatt / Keramik-Freunde der Schweiz = Revue des Amis Suisses de la Céramique = Rivista degli Amici Svizzeri della Ceramica**

Band (Jahr): - **(1957)**

Heft 40

PDF erstellt am: **08.08.2024**

Nutzungsbedingungen

Die ETH-Bibliothek ist Anbieterin der digitalisierten Zeitschriften. Sie besitzt keine Urheberrechte an den Inhalten der Zeitschriften. Die Rechte liegen in der Regel bei den Herausgebern.

Die auf der Plattform e-periodica veröffentlichten Dokumente stehen für nicht-kommerzielle Zwecke in Lehre und Forschung sowie für die private Nutzung frei zur Verfügung. Einzelne Dateien oder Ausdrucke aus diesem Angebot können zusammen mit diesen Nutzungsbedingungen und den korrekten Herkunftsbezeichnungen weitergegeben werden.

Das Veröffentlichen von Bildern in Print- und Online-Publikationen ist nur mit vorheriger Genehmigung der Rechteinhaber erlaubt. Die systematische Speicherung von Teilen des elektronischen Angebots auf anderen Servern bedarf ebenfalls des schriftlichen Einverständnisses der Rechteinhaber.

Haftungsausschluss

Alle Angaben erfolgen ohne Gewähr für Vollständigkeit oder Richtigkeit. Es wird keine Haftung übernommen für Schäden durch die Verwendung von Informationen aus diesem Online-Angebot oder durch das Fehlen von Informationen. Dies gilt auch für Inhalte Dritter, die über dieses Angebot zugänglich sind.

Tafel I



Fig. 1



Fig. 2

Fig. 1, 2 Cup, Ht. 7,0 cm. Probably painted by C. W. Anreiter. Collection of Mr. M. Leproni, Campione d'Italia.



Fig. 3 Cup. Probably painted by C. W. Anreiter. Collection of Mr. M. Leproni, Campione d'Italia.

Tafel II



Fig. 4 Saucer. Probably painted by C. W. Anreiter. Collection of Mr. M. Leproni, Campione d'Italia.



Fig. 5 Plate, Diam. 24,0 cm. Collection of Dr. S. Ducret, Zürich.



Fig. 6 Vase with cover, Ht. 28,0 cm. Collection of Soc. Cer. Richard-Ginori, Doccia (Florence).

Tafel III



Fig. 7 Tureen, Ht. 27,0 cm. Property of Marquis Marana-Falconi, Parma.



Fig. 8 Plate, Diam. 24,0 cm. Landesgewerbeamt, Stuttgart.

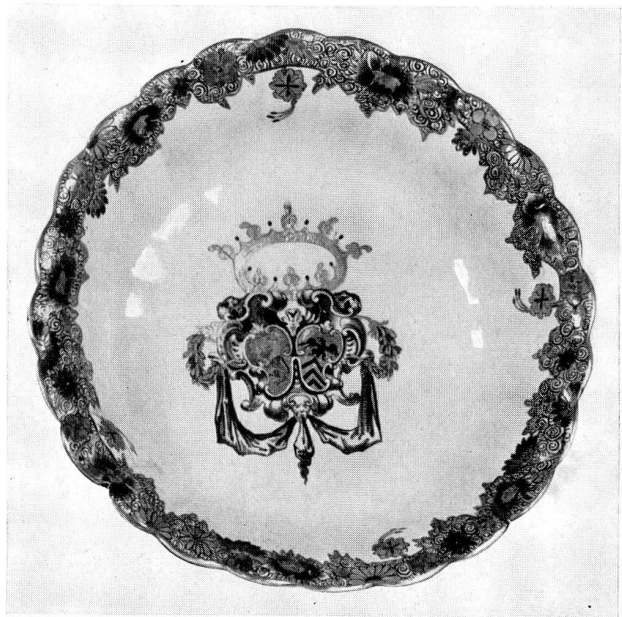


Fig. 9 Wash-basin, Ht. 6,0 cm. Property of Marquis Marana-Falconi, Parma.

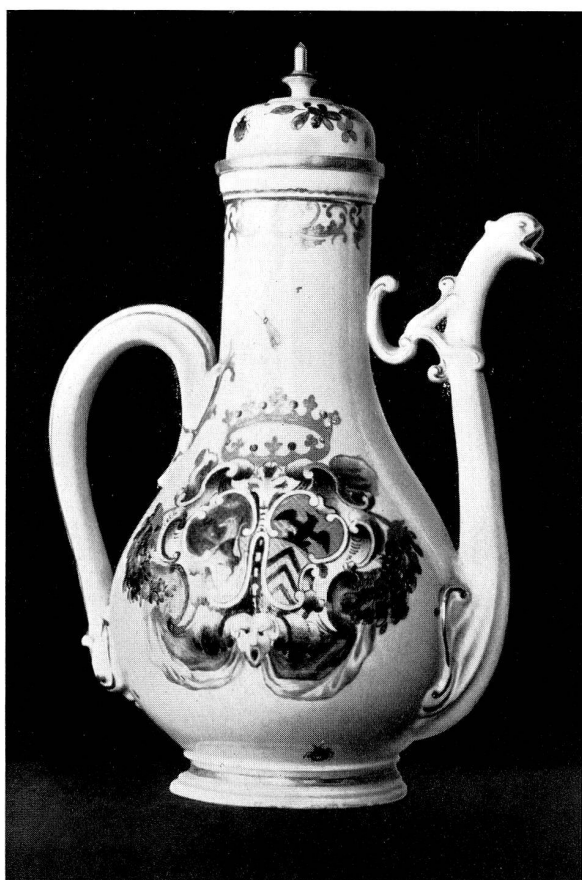


Fig. 10 Coffee-pot, Ht. 29,0 cm. Museo Duca di Martina, Naples.

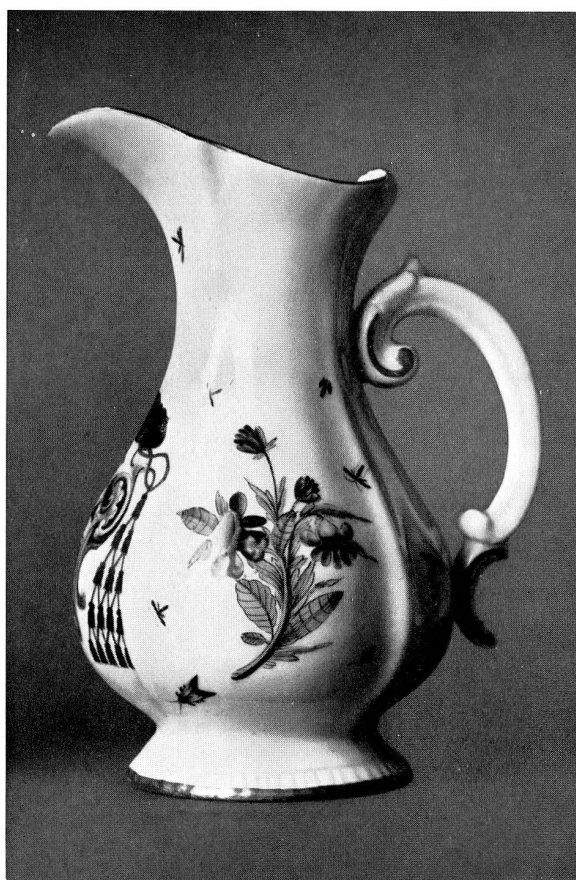


Fig. 11 Milk-pot, Ht. 15,0 cm. Museum für Kunst und Gewerbe, Hamburg.



Fig. 12, 13 Cup and saucer. Collections of Mr. G. Bæchi, Milan, and Mr. Marietti, Venice.



Abb. 14 Medaille von Heinrich Johann Karl Anreiter, 1752, zur Erinnerung an die Erbauung der Kirche von Zalathna, Brustbild der Kaiserin Maria Theresia.

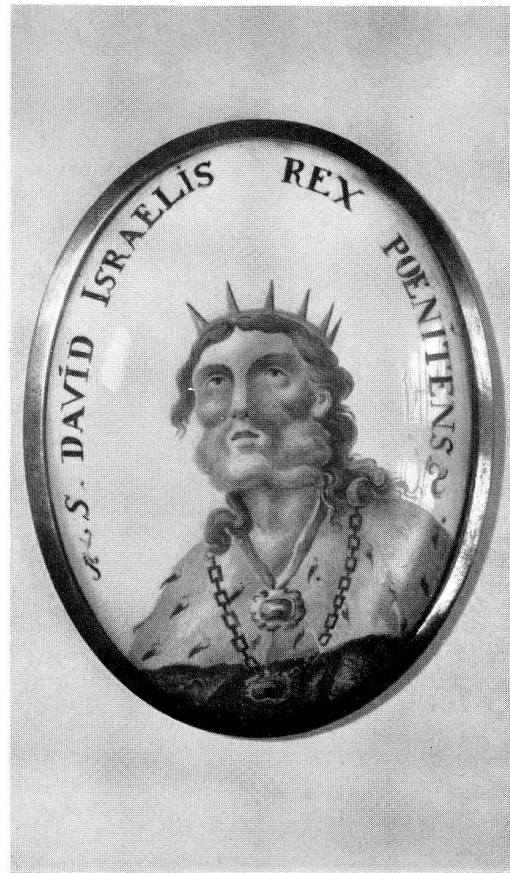


Abb. 15 Porzellanmedaillon von Josef Anton Anreiter; signiert «Antonius Anreiter v. Z. 1760». Brustbild König Davids in Purpur-Camäen.

ANABAPTISTA FAZEKAS



Abb. 16 Der Anabaptistische Hafner aus Marsigli's: Danubius Pannonicus Mysicus, Antwerpen, 1723.

Was der Hafner vnd des Köstlich
 Teuern geschneers Tassen Erkennet word
 Ko: 1612 den 11. Decemb:
 92
 Das ist das vnser vortig. also baimweiß
 Blaw vnd 1 was d'vngel'igen Tassen
 vnd mit dem küngefastes geschneer, das
 geben soll, was zu vorkauffen vnd
 ein gelt d'rauf zu loesen, soll der Hafner
 vorkauffen, vnd das vbrig 1 was all
 vnd gebaucht, einem jeden die Nothwehr
 wider geben.

Abb. 17 Die Hafnerordnung aus dem sog. Ehrenpreis Kodex, 1612, in Esztergom, Ungarn.

Tafel VI



Abb. 18 Prunkteller des Hafners Christoph Odler, verfertigt für das St. Katharinen-Kloster in Nahács auf Bestellung des Grafen Pálffy. (Conventus Sanctae Catharinae) 1696.

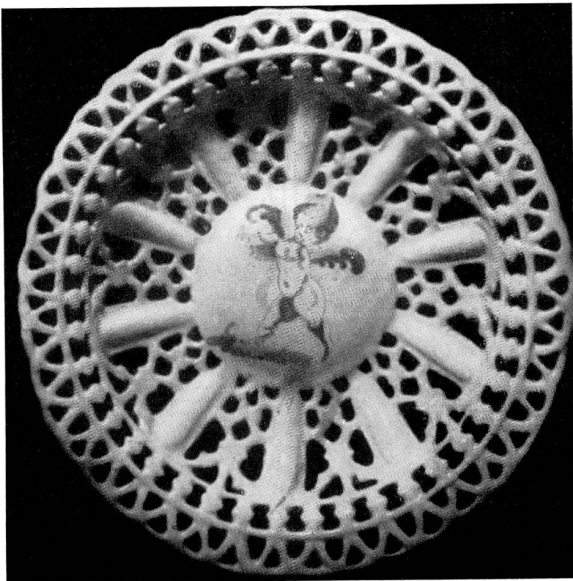


Abb. 19 Teller aus Faenza, 1580.

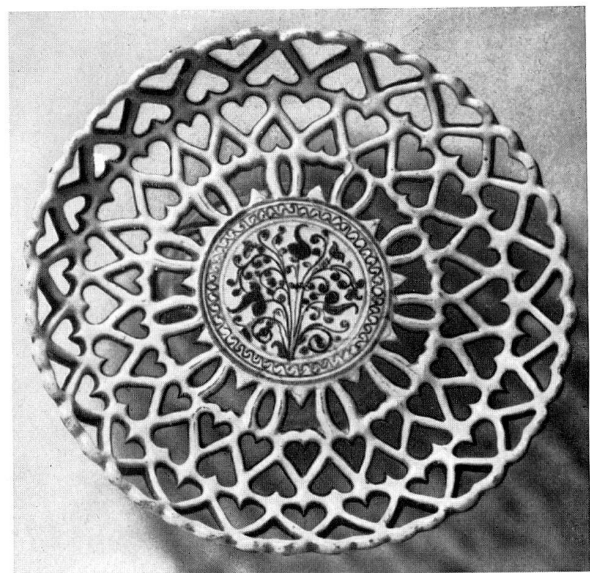


Abb. 20 Durchbrochener Teller, um 1610, im Museum von Sopron (Ödenburg) Ungarn. Vermutlich aus Ödenburg, 1639 Eigentum der Fürstin Anna Maria von Eggenberg, geb. Markgräfin Brandenburg-Kulmbach.

Tafel VII



Abb. 21 Giessfass, 1609.



Abb. 22 Pokal mit Zimdeckel, 1618, war Eigentum des Grafen Wesselényi in Sztrechnó, Oberungarn.



Abb. 23 Prunkteller, 1615.

Tafel VIII



Abb. 24 Honig-Essig-Fass, um 1608, aus dem Battyhány-Schloss, Rohonc.



Abb. 25 Aquamanile, 1648.



Abb. 26 Weisse Büchse mit Schraubdeckel, 1660.



Abb. 27 Weisse Kanne, 1627.

Tafel IX

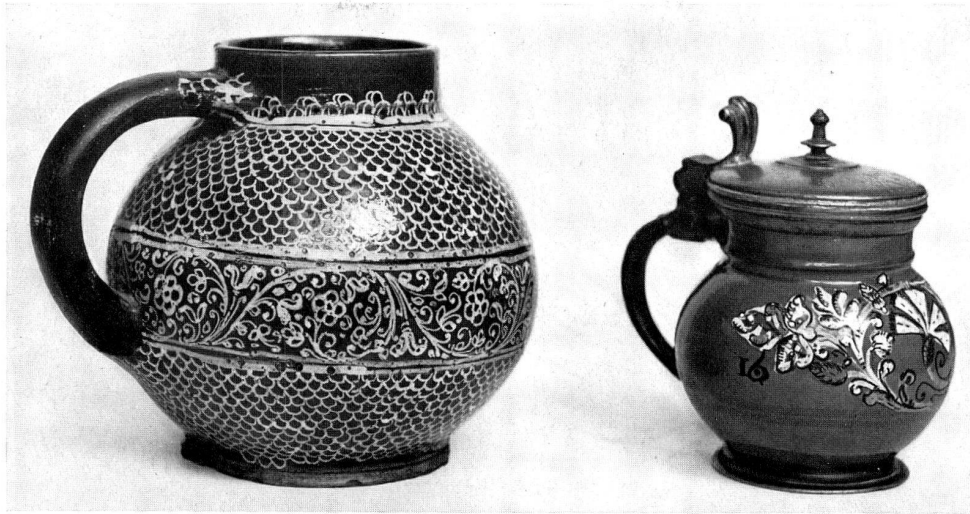


Abb. 28 Kobaltblauer Krug mit weißem Spitzenmuster, 1651, gelbes Krüglein mit bunter Bemalung und Zinndeckel, 1664.



Abb. 29 Händerwasch-Schüssel, 1650.

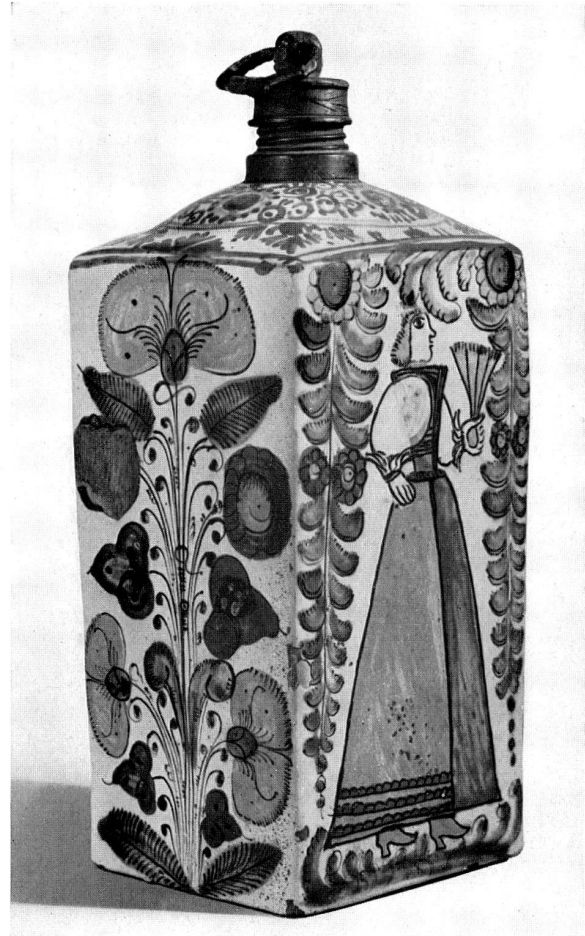


Abb. 30 Büchse mit Schraubhals, Ende des 17. Jahrhunderts.



Abb. 31 *La Commedia dell'Arte*. Venezia, Manifattura G. Cozzi verso 1765 — 1775. Milano, raccolta del signor Renato Bacchi.



Abb. 32 *La Commedia dell'Arte*. Venezia, Manifattura G. Cozzi verso 1765 — 1775. Milano, raccolta del signor Renato Bacchi.



Abb. 33 Reiterstandbild Ludwigs XV., nach einer Statue von J. B. Lemoyne, modelliert von Etienne-Maurice Falconet, Vincennes, vor 1750. Slg. Mrs. Beveridge, Florida. H. 20 cm. Ohne Marken



Abb. 34 Seitenansicht von Abbildung 33



Abb. 35 Reiterstatue Louis XV. von J. B. Lemoyne, 1733. Aus Louis Réau: Etienne Falconet, Tafel 39.



Abb. 36 Mädchen mit Blumen in der Schürze, Modell von Simon Feilner in Fürstenberg um 1755, ohne Marke, Besitz Frau E. Langelob, Köln.



Abb. 37 Mädchen in Krinolinenkostüm, Modell von Simon Feilner in Fürstenberg um 1755, ohne Marke, eingeringelt Li. Bes. Frau E. Langelob, Köln.



Abb. 38 Mädchen mit gekreuzten Armen, Modell von W. Lanz in Frankenthal, um 1755. Bes. Arthur Zell, Köln.



Abb. 39 Zweiarmiger Leuchter: Gärtnerin mit Giesskanne, Wien um 1755. Besitz: Dr. K. Strauss, Hamburg.