

Objektyp: **Appendix**

Zeitschrift: **Mitteilungsblatt / Keramik-Freunde der Schweiz = Revue des Amis Suisses de la Céramique = Rivista degli Amici Svizzeri della Ceramica**

Band (Jahr): - **(1959)**

Heft 45

PDF erstellt am: **13.07.2024**

Nutzungsbedingungen

Die ETH-Bibliothek ist Anbieterin der digitalisierten Zeitschriften. Sie besitzt keine Urheberrechte an den Inhalten der Zeitschriften. Die Rechte liegen in der Regel bei den Herausgebern. Die auf der Plattform e-periodica veröffentlichten Dokumente stehen für nicht-kommerzielle Zwecke in Lehre und Forschung sowie für die private Nutzung frei zur Verfügung. Einzelne Dateien oder Ausdrucke aus diesem Angebot können zusammen mit diesen Nutzungsbedingungen und den korrekten Herkunftsbezeichnungen weitergegeben werden. Das Veröffentlichen von Bildern in Print- und Online-Publikationen ist nur mit vorheriger Genehmigung der Rechteinhaber erlaubt. Die systematische Speicherung von Teilen des elektronischen Angebots auf anderen Servern bedarf ebenfalls des schriftlichen Einverständnisses der Rechteinhaber.

Haftungsausschluss

Alle Angaben erfolgen ohne Gewähr für Vollständigkeit oder Richtigkeit. Es wird keine Haftung übernommen für Schäden durch die Verwendung von Informationen aus diesem Online-Angebot oder durch das Fehlen von Informationen. Dies gilt auch für Inhalte Dritter, die über dieses Angebot zugänglich sind.

Tafel I



Fig. 1

Tea Pot, Meissen painted by J. G. Herold, about 1725. Sword mark.



Fig. 2

Octagonal Sugar Box, Du Paquire painted by J. G. Herold, before April 1720.



Fig. 3

Octagonal Sugar Box, Du Paquire painted by J. G. Herold, before April 1720.



Fig. 4

Leaf Shaped Dish, Du Paquire painted by J. G. Herold, before April 1720.



Fig. 5
*Tea Bowl and Saucer, Du Paquire painted by J. G. Herold,
before April 1720.*



Fig. 6
*Tea Bowl and Saucer, Du Paquire painted by J. G. Herold,
before April 1720.*



Fig. 7
*Tea Bowl and Saucer, Du Paquire painted by J. G. Herold,
before April 1720.*



Fig. 8
*Beaker Cup and Saucer, Du Paquire painted by J. G. Herold,
before April 1720.*

Tafel III



Fig. 9

Beaker Cup and Trembleus Saucer, Du Paquire painted by J. G. Herold, before April 1720



Fig. 10

Bouillon Cup, Meissen, with Genre Landscape decoration, painted by J. G. Herold about 1721—1722. No mark.



Fig. 11

Waste Bowl, Meissen, with Genre Landscape decoration, painted by J. G. Herold about 1721—1722. No mark.



Fig. 12

Footed Cream Pot, Meissen, with Genre Landscape decoration, painted by J. G. Herold about 1721—1722. No mark.



Fig. 13 Small Tankard, Meissen, decoration adaptation from Augsburg etching by Engelbrecht, painted by J. G. Herold about 1721. No mark.



Fig. 14 Octagonal Sugar Box, Meissen, painted by J. G. Herold 1723. KPF mark.



Fig. 15 Extra Large Chocolate Pot, Meissen, Fable Animal decoration, painted by J. G. Herold, about 1720—1721. No mark.



Fig. 16 Hexagonal Tea Caddy, early concave ribs, Meissen, painted by J. G. Herold, about 1723. No mark.

Tafel V



Fig. 17 Tea Basin and Saucer, Meissen, painted by J.G. Herold, about 1723. No mark.



Fig. 18 Tea Pot, Meissen, decoration after Compt Ferriol, painted by J.G. Herold 1723—1724. K. P. M. mark.



Fig. 19 Tea Pot, Meissen, decoration after Italian Comedy, rare, painted by J.G. Herold 1723. M. P. M. mark. From the collection of Mrs. Charles B. Stout.



Fig. 20 Tankard, Meissen, rare combination of Chinoiserie and Kobler Blue, painted by J.G. Herold about 1723. No mark.

Tafel VI



Fig. 21 The Porcelain Exhibit Room at the Brooks Memorial Art Gallery of Memphis, Tenn. There are 14 Cabinets which open from the rear. Three sides of the room are taken up with the show cases.

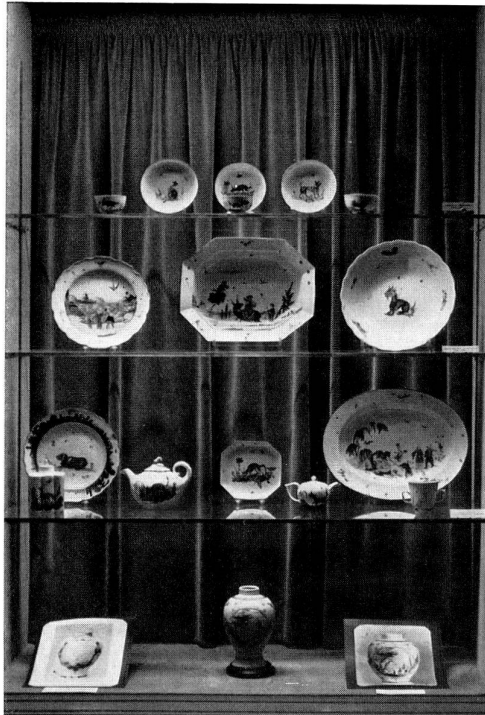


Fig. 22. Porcelains decorated with Fabel Animals. A Plate and a Platter painted by Loewenfinck from the «Black & Gold Stripe» service and the «Earl of Jersey» service. At bottom the Hoechst Fayence Vase with Loewenfinck signature.

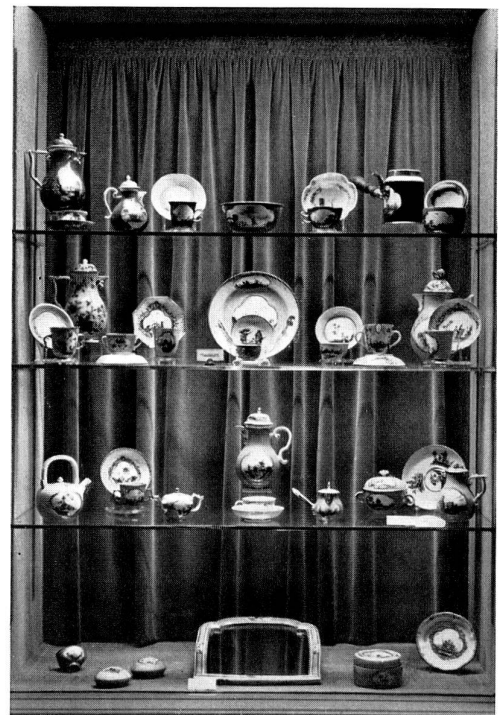


Fig. 23. A selection of Fond Porcelains in the many colors for which the Meissen factory was famous.



Fig. 24 Kakiemon type decorations as well as pieces in the Famille Verte style.



Fig. 25 Some fine Kaendler models and an Augustus Rex Vase of large size.



Fig. 26 Three large Busts of which there are six in this collection. A Bishop and two of the Austrian Emperors.



Fig. 27 A splendid AR-Vase in underglaze-blue decoration made for the Japanese Palace and of about 1723.



Fig. 30 *Disb, The Martyrdom of St Cecilia*. By Nicola Pellipario. Signed «NICHOLA» (in monogram) and inscribed «I historia de Sancta Cecilia la quale e fata in botega de guido da castello durante In urbino 1528». Diam. 50.0 cm. Museo Nazionale, Florence.

Photo: Alinari, Firenze.

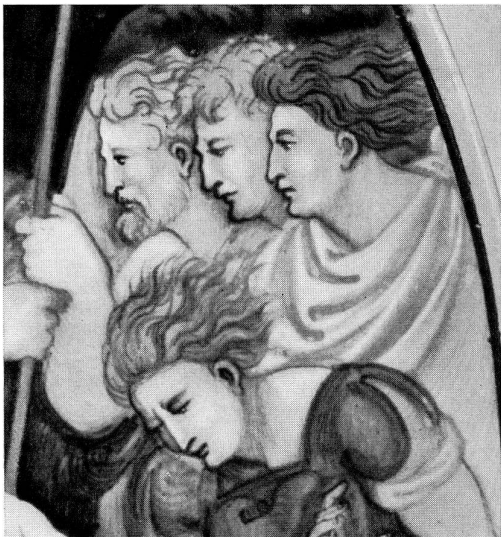


Fig. 31 *Detail of fig. 28*



Fig. 32 *Engraving after the fresco in the Vatican*
By Giovanni Antonio da Brescia.