

Tafeln I - IV

Objektyp: **Appendix**

Zeitschrift: **Mitteilungsblatt / Keramik-Freunde der Schweiz = Revue des Amis Suisses de la Céramique = Rivista degli Amici Svizzeri della Ceramica**

Band (Jahr): - **(1959)**

Heft 47

PDF erstellt am: **13.07.2024**

Nutzungsbedingungen

Die ETH-Bibliothek ist Anbieterin der digitalisierten Zeitschriften. Sie besitzt keine Urheberrechte an den Inhalten der Zeitschriften. Die Rechte liegen in der Regel bei den Herausgebern.

Die auf der Plattform e-periodica veröffentlichten Dokumente stehen für nicht-kommerzielle Zwecke in Lehre und Forschung sowie für die private Nutzung frei zur Verfügung. Einzelne Dateien oder Ausdrucke aus diesem Angebot können zusammen mit diesen Nutzungsbedingungen und den korrekten Herkunftsbezeichnungen weitergegeben werden.

Das Veröffentlichen von Bildern in Print- und Online-Publikationen ist nur mit vorheriger Genehmigung der Rechteinhaber erlaubt. Die systematische Speicherung von Teilen des elektronischen Angebots auf anderen Servern bedarf ebenfalls des schriftlichen Einverständnisses der Rechteinhaber.

Haftungsausschluss

Alle Angaben erfolgen ohne Gewähr für Vollständigkeit oder Richtigkeit. Es wird keine Haftung übernommen für Schäden durch die Verwendung von Informationen aus diesem Online-Angebot oder durch das Fehlen von Informationen. Dies gilt auch für Inhalte Dritter, die über dieses Angebot zugänglich sind.

Tafel I



Abb. 1

Teller, Rand mit Korbflechtmuster, Jüngling besteigt ein Fabeltier. Meissen um 1734, Malerei von Adam Friedrich von Loeuwenfinck.



Abb. 2

Teller aus demselben Service wie Abb. 1. Vogeltragender Mann mit zwei Hunden an der Leine.



Abb. 3

Worcester Porzellan, Kopie der Loeuwenfinck-Malerei des Fabeltier-Services.



Abb. 4

Tabakdose, Meissen um 1735, Malerei von Loeuwenfinck.

Tafel II



Abb. 5
Frühling (Elfenbein), von Permoser.

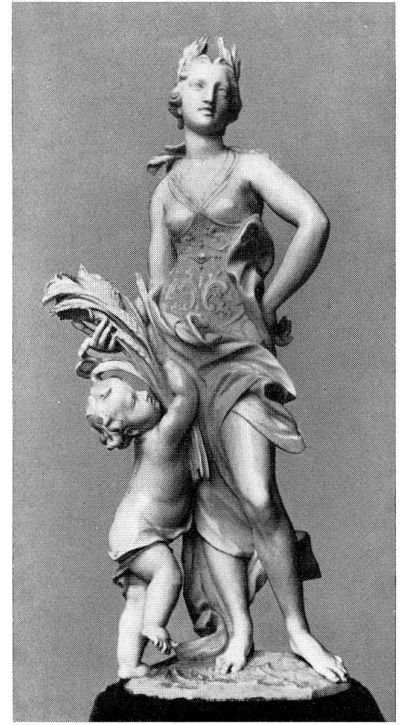


Abb. 6
Sommer (Elfenbein), von Permoser.

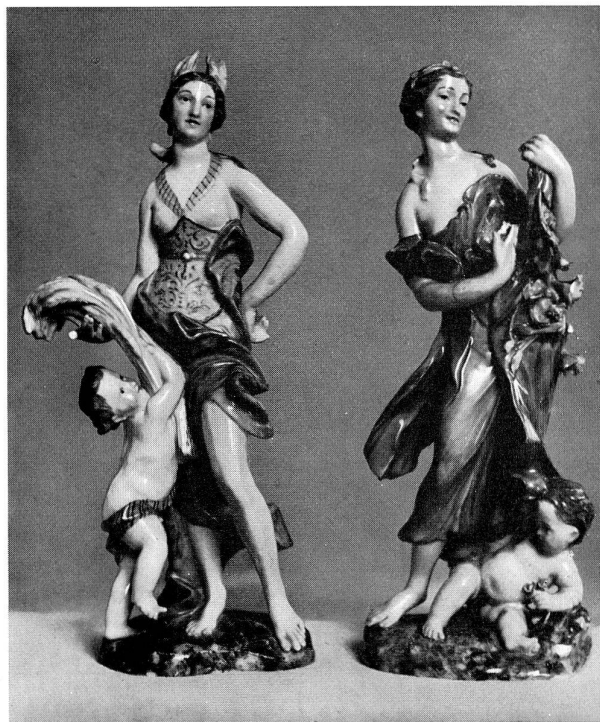


Abb. 7
Sommer und Frühling (Porzellan), von Schubert.



Abb. 8

Herbst und Winter (Elfenbein), von Permoser.

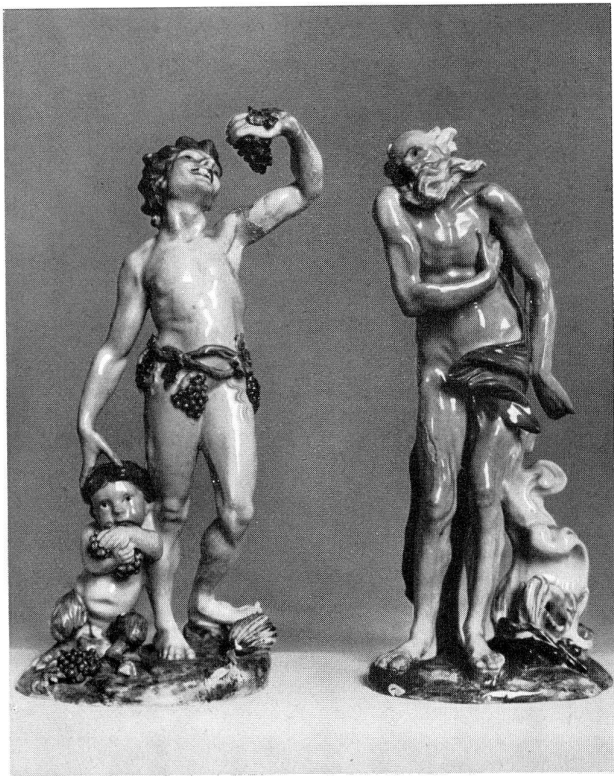


Abb. 9

Herbst und Winter (Porzellan), von Luplau.

Tafel IV



Abb. 10
Bacchus mit Satyr auf einem Felsen (Porzellan) von Hald
(signiert mit seinen Initialen)



Abb. 11
Kinderkopf (Elfenbein), Privatbesitz.



Abb. 12
Stockgriff (Elfenbein), Bustelli zugeschrieben.