

Tafel I - XVI

Objektyp: **Appendix**

Zeitschrift: **Mitteilungsblatt / Keramik-Freunde der Schweiz = Revue des Amis Suisses de la Céramique = Rivista degli Amici Svizzeri della Ceramica**

Band (Jahr): - **(1960)**

Heft 51

PDF erstellt am: **10.08.2024**

Nutzungsbedingungen

Die ETH-Bibliothek ist Anbieterin der digitalisierten Zeitschriften. Sie besitzt keine Urheberrechte an den Inhalten der Zeitschriften. Die Rechte liegen in der Regel bei den Herausgebern.

Die auf der Plattform e-periodica veröffentlichten Dokumente stehen für nicht-kommerzielle Zwecke in Lehre und Forschung sowie für die private Nutzung frei zur Verfügung. Einzelne Dateien oder Ausdrucke aus diesem Angebot können zusammen mit diesen Nutzungsbedingungen und den korrekten Herkunftsbezeichnungen weitergegeben werden.

Das Veröffentlichen von Bildern in Print- und Online-Publikationen ist nur mit vorheriger Genehmigung der Rechteinhaber erlaubt. Die systematische Speicherung von Teilen des elektronischen Angebots auf anderen Servern bedarf ebenfalls des schriftlichen Einverständnisses der Rechteinhaber.

Haftungsausschluss

Alle Angaben erfolgen ohne Gewähr für Vollständigkeit oder Richtigkeit. Es wird keine Haftung übernommen für Schäden durch die Verwendung von Informationen aus diesem Online-Angebot oder durch das Fehlen von Informationen. Dies gilt auch für Inhalte Dritter, die über dieses Angebot zugänglich sind.

Tafel I
(Arthur Lane, London)



Fig. 1 Dr. Balvarel

Ragonde



Fig. 2. Fürstenberg, Dr. Balvarel, Victoria and Albert Museum, London.



Fig. 3. Fürstenberg, Ragonde, USA. Private collection.



Fig. 4. Höchst, Ragonde, Cecil Higgins Museum, Bedford.



Fig. 5 Harlequin

Pantaloon



Fig. 6. Fürstenberg, Harlequin, Fenton House, London.



Fig. 7. Höchst, Harlequin, Coll. Dr. H. Syz, Westport, USA.



Fig. 8. Fürstenberg, Pantaloone. (Cat. Coll. O. Blohm, fig. 173).

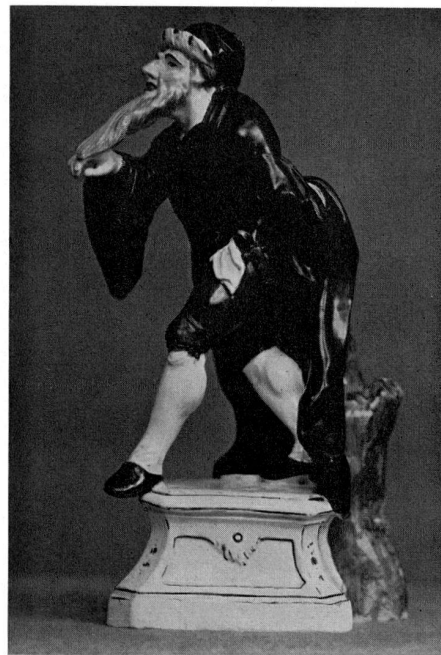


Fig. 9. Höchst, Pantaloone. Private collection.



Fig. 10 Harlequin

Bagolin



Fig. 11. Fürstenberg, Harlequin. Fenton House, London.

Fig. 12. Höchst, Harlequin. Private coll.

Fig. 13. Fürstenberg, Bagolin. (Cat. Coll. O. Blohm, fig. 208).



Fig. 14 Capitaine

Scaramouch



Fig. 15. Fürstenberg, Scaramouch. (Cat. Coll. O. Blohm, fig. 188).



Fig. 16. Höchst, Scaramouch, Cecil Higgins Museum, Bedford.



Fig. 17. Fürstenberg, Capitaine. (Cat. Coll. O. Blohm, fig. 203).

Tafel VIII
(A. Lane)



Fig. 19 Scaramouch

Mezetin



Fig. 19. Fürstenberg, Scaramouch. (Cat. Coll. O. Blohm, fig. 206).



Fig. 20. Fürstenberg, Mezetin. (Cat. Coll. O. Blohm, fig. 207).



Fig. 21 Columbine

Pierrot



Fig. 22. Fürstenberg, Columbine. (Cat. Coll. O. Blohm, fig. 201).

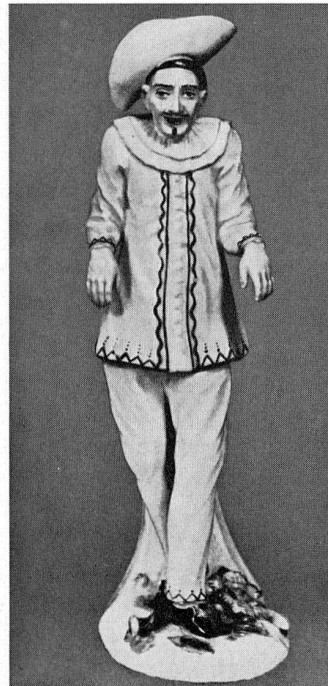


Fig. 23. Fürstenberg, Pierrot. (Cat. Coll. O. Blohm, fig. 210).

Tafel X
(R. Seyffarth)



Abb. 24. Kumme, bunt bemalt mit Fabeltieren in Landschaft. Marke: Schwerter, Meissen um 1739.



Abb. 25. Eine zweite Ansicht der Kumme Abb. 24.

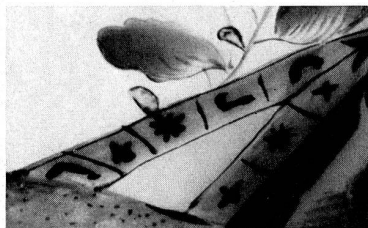


Abb. 26. Signatur C J L auf der Kumme Abb. 24.

Tafel XI
(S. Ducret, Zürich)



Abb. 27. Pudel, graues Fell, unbemalter Boden. Pâte tendre. Marke: Z zwischen 2 Punkten. Um 1767. Länge 18 cm Slg. D.

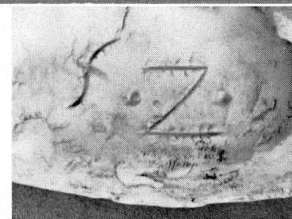


Abb. 28. Tuchhändler, Modell wohl von J. W. Spengler. Marke: Z. Um 1773. Slg. Paul Schnyder von Wartensee, Luzern.



Abb. 29. «Säußen Kuglen Gefäss» mit durchbrochenem Deckel, bemalt mit bunten Blumen in der Art des Einsiedlerservices. Marke: Z mit 2 Punkten. Um 1775. H. 9 cm. Slg. D.

Tafel XII
(Ducret)



Abb. 30. Porzellantafel mit goldgehöhtem schwarzem Rahmen, bedruckt mit Landschaft in holl. Stil. Ohne Marke. Auf der Rückseite alter Preis 25 Batzen. L. 14 cm. Um 1785. Slg. D.



Abb. 31. Malerei auf einem Unterteller, Jüngling mit Glas und Flasche in Landschaft. Marke: Z, eingetitzt 53. Dm. 14 cm. Slg. D.



Abb. 32. Stich von Nilson. Allegorie auf die Eitelkeit der Welt nach seiner Federzeichnung, datiert 1757. Aus diesem Stich hat der Maler den jungen Mann für seine Untertassendekoration (Abb. 31) ausgewählt. Stichslg. D.

Tafel XIII
(Ducret)



Abb. 33. Stich von Nilson: «Die zufriedene Hirten-Kinder». Nach diesem Stich haben Maler und Modelleur ihre Arbeiten verfertigt (Abb. 34/35). Stichslg. D.



Abb. 34. Mädchen mit Vogelkäfig und Korb im linken Arm, nach dem Stich von Nilson Abb. 33. (Aus Ducret: «Die Zürcher Porzellanmanufaktur», Bd. I, Abb. 101.)



Abb. 35. Malerei auf einem Teller, nach dem Stich von Nilson Abb. 33. (Aus Ducret: «Die Zürcher Porzellanmanufaktur», Bd. I, Abb. 102.)

Tafel XIV
(Ducret)



Abb. 36. Stich von Nilson: «Schlaeft Er? Oder wacht Er?». Nach diesem Blatt hat der Modelleur im Schooren seine Gärtnerin modelliert (Abb. 37). Stichslg. D.



Abb. 37. Gärtnerin mit Giesskanne, nach dem Stich Abb. 36. Marke: Z mit 2 Punkten, eingepresst Kl. H. 143 cm. Slg. Dr. Guggenheim, Zch.

Tafel XV
(Ducret)



Abb. 38. Stich von Nilson: «Die Grobheit». Nach diesem Stich haben Maler und Modelleur im Schooren ihre Arbeiten verfertigt (Abb. 39/40). Stichslg. D.

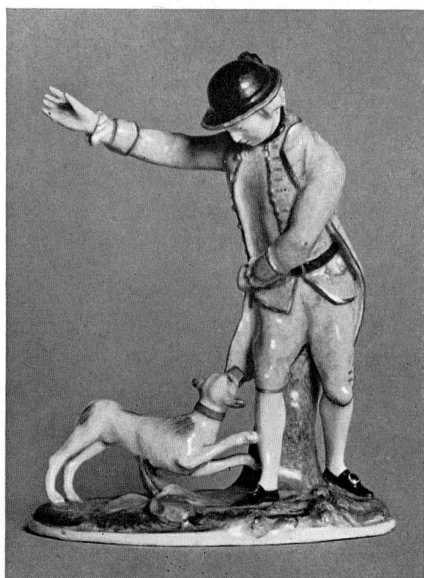


Abb. 39. Jäger mit Hund, nach dem Stich von Nilson Abb. 38. (Aus Ducret: «Die Zürcher Porzellanmanufaktur, Bd. II, Abb. 441.)



Abb. 40. Malerei auf einem Teller nach dem Stich von Nilson Abb. 38. (Aus Ducret: «Die Zürcher Porzellanmanufaktur», Bd. II, Abb. 442.)

(Walcha)

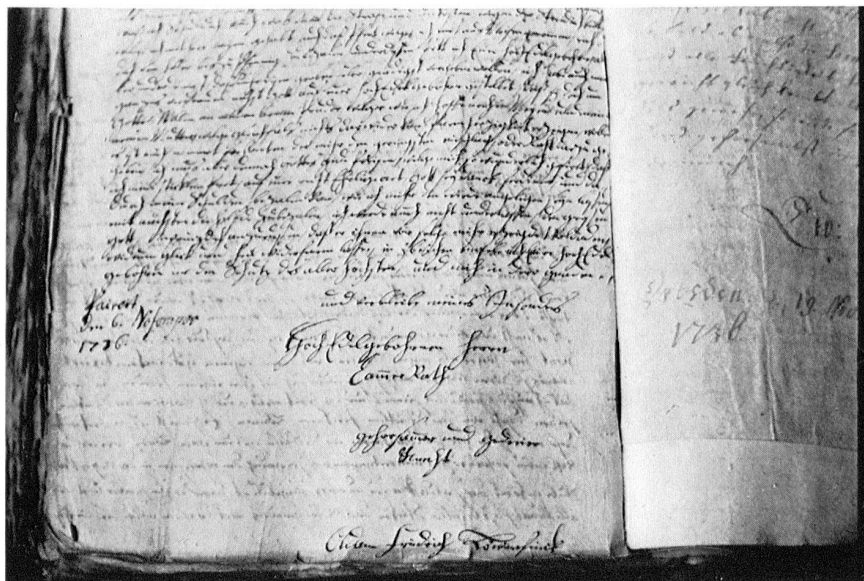
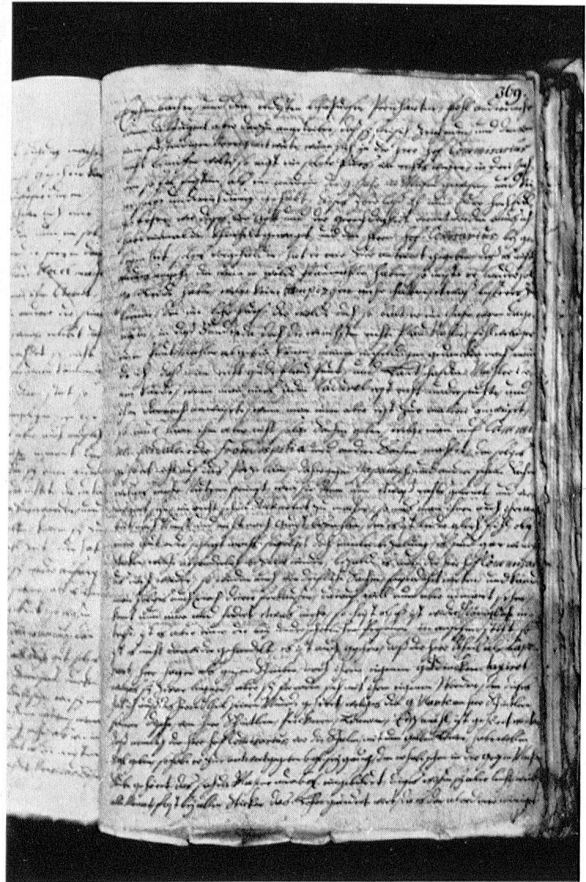
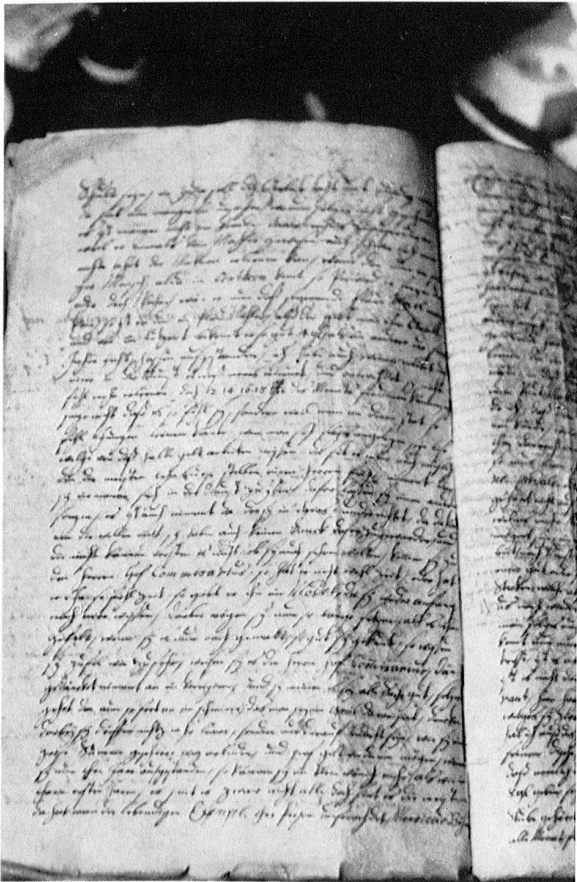


Abb. 42. Fortsetzung des Briefes von A. F. v. Loewenfinck aus Bayreuth.

